



Lyon 2e
Confluent

Viaduc ferroviaire de Perrache

Références du dossier

Numéro de dossier : IA69000824
Date de l'enquête initiale : 2002
Date(s) de rédaction : 2001
Cadre de l'étude : inventaire topographique Inventaire de la Ville de Lyon
Degré d'étude : étudié

Désignation

Dénomination : viaduc
Précision sur la dénomination : pont ferroviaire
Appellation : viaduc de Perrache

Compléments de localisation

Milieu d'implantation : en ville
Réseau hydrographique : Rhône
Références cadastrales : 1999. BL 1, BM 1 ; AY 7, partie

Historique

Le premier pont, construit par Thirion, ingénieur en chef, et du Houx, ingénieur ordinaire, est achevé en novembre 1855. Il est doublé au nord en 1926 par des arches en acier, ce qui porte le nombre des voies de 2 à 5. La travée au-dessus du quai Perrache est réalisée par la Compagnie Levallois-Perret en 1924. Touché par une bombe le 26 mai 1944, il est dynamité par les Allemands le 2 septembre. Une partie des voies ferrées sont enlevées pour permettre la circulation des piétons et des voitures dès le 5 septembre, et une voie ferrée est remise en circulation le 27. Les parties en fonte sont remplacées par de l'acier, doublées d'arches en béton ; les garde-corps sont modifiés. En 1951, il est adapté à l'électrification des voies.

Période(s) principale(s) : 3e quart 19e siècle, 2e quart 20e siècle

Dates : 1855 (daté par travaux historiques, porte la date), 1924, 1926

Auteur(s) de l'oeuvre : Thirion (ingénieur, attribution par travaux historiques), Houx du (ingénieur, attribution par travaux historiques), Levallois-Perret (entrepreneur, attribution par travaux historiques)

Description

Le pont de 1855, à 2 voies, était construit en fonte et chaque pile était surmontée d'un cul de lampe formant amortissement. Le pont de 1926 est en acier. Il présente 5 arches surbaissées reposant sur des piles maçonnées, présentant une alternance d'arches en ciment en d'arches en métal. Il se poursuit au-dessus du quai Perrache par une travée à tablier plat en fonte de fer. Inscriptions de la travée quai Perrache, fondue côté nord-ouest, peinte au centre, côté sud. Inscriptions rive droite, fondue et peinte

Éléments descriptifs

Matériau(x) du gros-oeuvre, mise en oeuvre et revêtement : fonte ; acier ; calcaire ; ciment

Décor

Techniques : fonderie
Représentations : monogramme
Précision sur les représentations :

Monogramme du PLM au-dessus des piles du pont quai Perrache

Statut, intérêt et protection

Statut de la propriété : propriété d'un établissement public de l'Etat

Références documentaires

Documents figurés

- **58 - Lyon - Pont du chemin de fer sur le Rhône. 1er quart XXe siècle. Carte postale (AC Lyon)**
58 - Lyon - Pont du chemin de fer sur le Rhône. 1er quart XXe siècle. Carte postale (AC Lyon)
- **224. Lyon. - Pont du chemin de fer sur le Rhône et quartier de la Mouche / LL, [1er quart XXe**
224. Lyon. - Pont du chemin de fer sur le Rhône et quartier de la Mouche / LL, [1er quart XXe siècle] (AC
Lyon. 4 Fi 02996. BM Lyon. Vidéralp n° 03090)
- **Bombardement de Lyon par l'aviation alliée, le 26 mai 1944 : destruction de l'immeuble 9 quai**
Bombardement de Lyon par l'aviation alliée, le 26 mai 1944 : destruction de l'immeuble 9 quai Perrache et de
la culée ouest du pont de chemin de fer. Photogr. Nég. Sur verre (AC Lyon : 3 Ph 26)
- **[Destruction du pont de chemin de fer sur le Rhône par l'armée allemande, les 1er et 2 septembre**
[Destruction du pont de chemin de fer sur le Rhône par l'armée allemande, les 1er et 2 septembre 1944. Vue
depuis le sud-est] / S.n., [1944]. Photogr. (AC Lyon : 3 PH 191)

Bibliographie

- **PELAGAUD, F., SEIVE, F. Lyon en avion. [1926]**
PELAGAUD, F., SEIVE, F. **Lyon en avion.** S.l.n.d. [1926]. 21 pl. (BM Lyon : 210529)
pl. 16
- **Après les jours tragiques de septembre 1944. La reconstruction des ponts de Lyon / Association des**
Après les jours tragiques de septembre 1944. La reconstruction des ponts de Lyon / Association des
anciens Elèves de l'Ecole Centrale Lyonnaise. Lyon : Ed. de la Guillotière, 1945. 104 p. : ill. ; 30 cm
(GERVIE Charles. Les viaducs de la S.N.C.F., p. 77)
- **BANAUDO José. Sur les rails du Lyonnais. 1 : Le grand réseau, de Marc Seguin au TGV.**
BANAUDO José. **Sur les rails du Lyonnais. 1 : Le grand réseau, de Marc Seguin au TGV.** Breil-sur-
Roya : Cabri, 2001 159 p. : ill. ; 32 cm
p. 133
- **Les chemins de fer au XIXe siècle, d'après l'oeuvre de Léonce Reynaud, "Les Travaux publics de la**
Les chemins de fer au XIXe siècle, d'après l'oeuvre de Léonce Reynaud, "Les Travaux publics de la
France". Paris : Presses de l'École nationale des Ponts et Chaussées, 1988. 113 p.-L p. de pl. : ill. ; 37 cm
(Images de bâtisseurs)
pl. 36
- **PALAU, François et Maguy. Le rail en France. Le Second Empire. T. 1. 1852-1857. Paris : François et**
PALAU, François et Maguy. Le rail en France. Le Second Empire. T. 1. 1852-1857. Paris : François et
Maguy Palau, 1998. 215 p. : ill. ; 29 cm.
p. 159
- **ROCH, Jean-Baptiste. Histoire des ponts de Lyon de l'époque gallo-romaine à nos jours. Le Coteau :**

ROCH, Jean-Baptiste. **Histoire des ponts de Lyon de l'époque gallo-romaine à nos jours**. Le Coteau : Horvath, 1983. 167 p. : ill. ; 20 x 25 cm
p. 151-153

Annexe 1

TRANSCRIPTION DES INSCRIPTIONS

Inscriptions de la travée quai Perrache :

SOCIETE DE CONSTRUCTION DE / LEVALLOIS-PERRET 1924 (fondue côté nord-ouest)

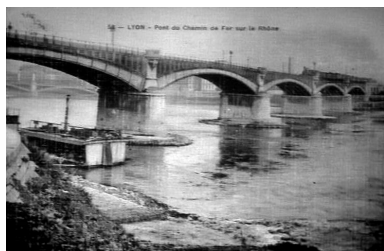
31-07-82 / BOUTTEVILLE / FER ARMURÉ (peinte au centre, côté sud)

Inscriptions de la rive droite :

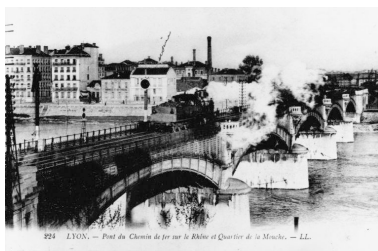
GEORGES MARTIN . INGENIEUR / EMILE MARTIN & CIE / FOURCHAMBAULT . 1855 (fondue, côté sud)

SPR . INDUSTRIE / 2000 / MAESTRIA / C3AMV (peinte, côté sud)

Illustrations



Vue d'ensemble depuis le sud-ouest.
Carte postale, [1er quart 20e siècle]
IVR82_20026900167NUCB



Le pont de chemin de fer,
carte postale, [1er quart
20e siècle] (AC Lyon)
Phot. SIRPAB
IVR82_20026900166NUCAB



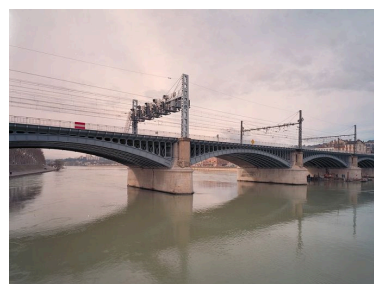
Destruction de la culée du
pont après les bombardements
du 26 mai 1944. Photogr.
IVR82_20026903085NUCB



Vue du pont détruit par l'armée
allemande les 1er et 2 septembre 1944
Phot. AM Lyon
IVR82_20026900170NUCAB



Vue d'ensemble du
pont depuis le nord-est
Phot. Eric Dessert
IVR82_20026903026XA



Vue d'ensemble depuis le nord-est
Phot. Eric Dessert
IVR82_20026900188VE



Vue rapprochée depuis le sud-est
Phot. Eric Dessert
IVR82_20026900192X



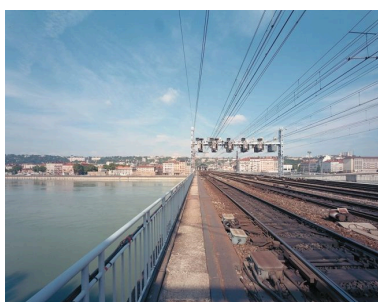
Vue d'ensemble depuis le sud-est
Phot. Eric Dessert
IVR82_20026900187V



Vue depuis l'ouest
Phot. Eric Dessert
IVR82_20026903517V



Vue des arches au-dessus
du Rhône depuis l'ouest
Phot. Eric Dessert
IVR82_20026903654X



Le pont depuis la rive droite
Phot. Eric Dessert
IVR82_20026903637VE



Vue de la travée centrale
Phot. Eric Dessert
IVR82_20026900190XA



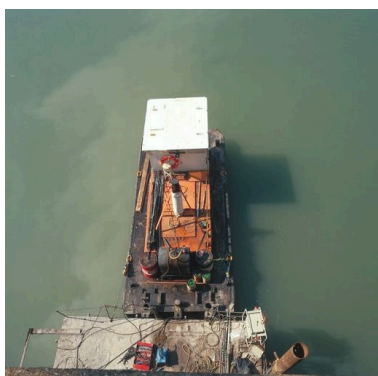
Détail d'une pile depuis le sud
Phot. Eric Dessert
IVR82_20026900193X



Détail d'une arche depuis le nord
Phot. Eric Dessert
IVR82_20026900194X



Une arche vue par dessous
Phot. Eric Dessert
IVR82_20026900196VE



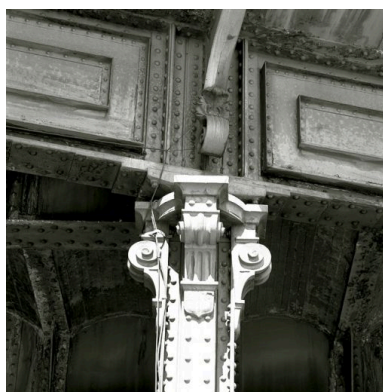
Barge de réparation d'une pile du pont



Détail du dessous des arches
Phot. Eric Dessert
IVR82_20026900195X



Vue de la travée de rive sur le
quai Perrache, depuis le sud-est
Phot. Eric Dessert
IVR82_20026903817X



Travée de rive, quai
Perrache : console vue de face
Phot. Eric Dessert
IVR82_20026903813X



Travée de rive sur le quai Perrache :
vue d'ensemble du dessous du tablier
Phot. Eric Dessert
IVR82_20026903819X

Phot. Eric Dessert
IVR82_20026903630XA



Travée de rive sur le quai
Perrache : détail d'une pile
et de l'accroche au tablier
Phot. Eric Dessert
IVR82_20026903818X



Travée de rive, quai Perrache :
détail du cartouche du
garde-corps, marqué PLM
Phot. Eric Dessert
IVR82_20026903814X



Travée de rive sur le quai Perrache :
détail des voûtains du tablier
Phot. Eric Dessert
IVR82_20026903820X

Vue de la travée de rive sur le
quai Perrache, depuis le sud
Phot. Eric Dessert
IVR82_20026903816X



Travée de rive, quai
Perrache : détail d'un pilier
Phot. Jean-Marie Refflé
IVR82_20016902864X



Travée de rive, quai Perrache :
détail de la signature
Phot. Jean-Marie Refflé
IVR82_20016902865X

Dossiers liés

Oeuvre(s) contenue(s) :

Oeuvre(s) en rapport :

Voie ferrée (IA69000240) Rhône-Alpes, Rhône, Lyon 2e, Confluent

Auteur(s) du dossier : Maryannick Chalabi

Copyright(s) : © Région Rhône-Alpes, Inventaire général du patrimoine culturel ; © Ville de Lyon



Vue d'ensemble depuis le sud-ouest. Carte postale, [1er quart 20e siècle]

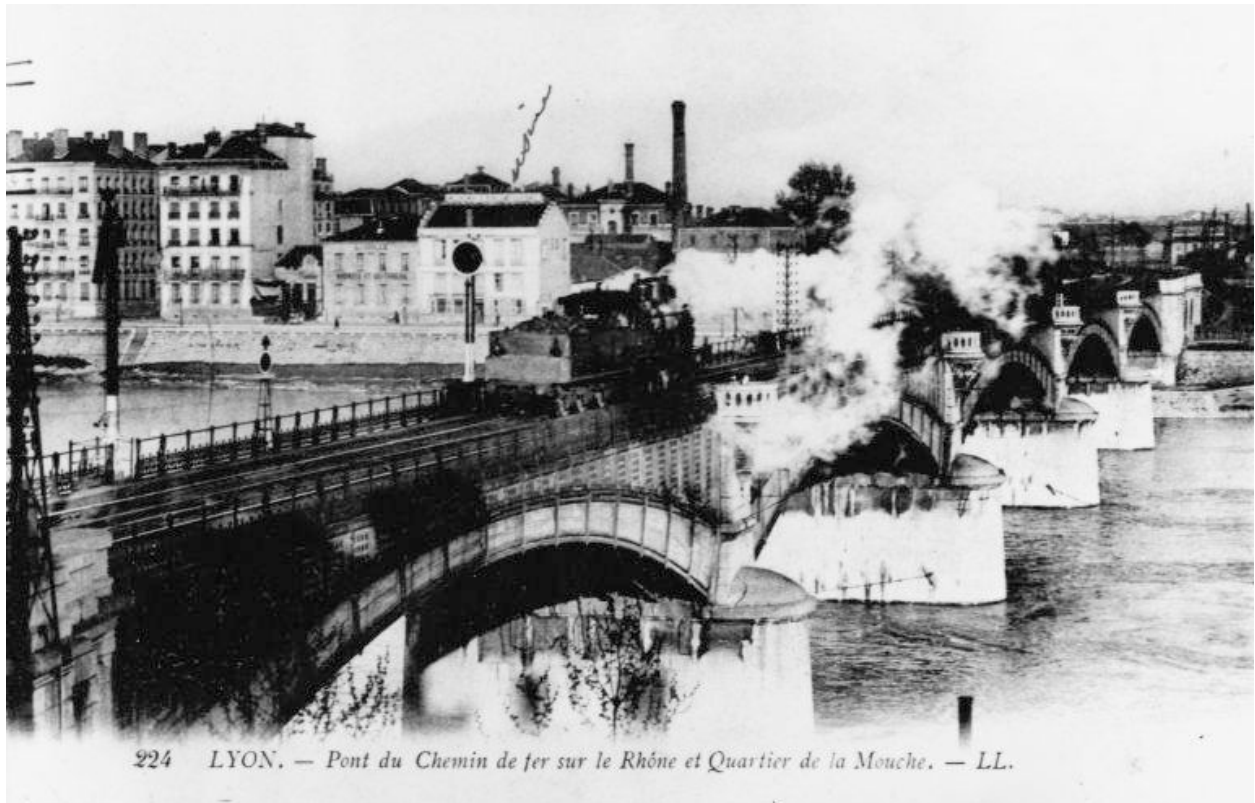
Référence du document reproduit :

- **58 - Lyon - Pont du chemin de fer sur le Rhône. 1er quart XXe siècle. Carte postale (AC Lyon)**
- **58 - Lyon - Pont du chemin de fer sur le Rhône. 1er quart XXe siècle. Carte postale (AC Lyon)**

IVR82_20026900167NUCB

© Bibliothèque municipale de Lyon ; © Région Rhône-Alpes, Inventaire général du patrimoine culturel ; © Ville de Lyon

reproduction soumise à autorisation du titulaire des droits d'exploitation



Le pont de chemin de fer, carte postale, [1er quart 20e siècle] (AC Lyon)

Référence du document reproduit :

- **224. Lyon. - Pont du chemin de fer sur le Rhône et quartier de la Mouche / L.L. édit., [1er quart 20e siècle].** 2 impr. photomécan. (carte postale) : n. et b. (AM Lyon. 4 Fi 02996 et BM Lyon. Vidéralp n° 03090)

IVR82_20026900166NUCAB

Auteur de l'illustration : SIRPAB

© Bibliothèque municipale de Lyon

reproduction soumise à autorisation du titulaire des droits d'exploitation



Destruction de la culée du pont après les bombardements du 26 mai 1944. Photogr.

Référence du document reproduit :

- **Bombardement de Lyon par l'aviation alliée, le 26 mai 1944 : destruction de l'immeuble 9 quai**
Bombardement de Lyon par l'aviation alliée, le 26 mai 1944 : destruction de l'immeuble 9 quai Perrache et de la culée ouest du pont de chemin de fer. Photogr. Nég. Sur verre (AC Lyon : 3 Ph 26)
- **Bombardement de Lyon par l'aviation alliée, le 26 mai 1944 : destruction de l'immeuble 9 quai**
Bombardement de Lyon par l'aviation alliée, le 26 mai 1944 : destruction de l'immeuble 9 quai Perrache et de la culée ouest du pont de chemin de fer. Photogr. Nég. Sur verre (AC Lyon : 3 Ph 26)

IVR82_20026903085NUCB

© Archives municipales de Lyon ; © Région Rhône-Alpes, Inventaire général du patrimoine culturel ; © Ville de Lyon
reproduction soumise à autorisation du titulaire des droits d'exploitation



Vue du pont détruit par l'armée allemande les 1er et 2 septembre 1944

Référence du document reproduit :

- **[Destruction du pont de chemin de fer sur le Rhône par l'armée allemande, les 1er et 2 septembre
[Destruction du pont de chemin de fer sur le Rhône par l'armée allemande, les 1er et 2 septembre 1944.
Vue depuis le sud-est]** / S.n., [1944]. 1 fotogr. : n. et b. (AM Lyon. 3 Ph 191) Notes : vue équivalente à la 8 Ph 4603 (AM Lyon)

IVR82_20026900170NUCAB

Auteur de l'illustration : AM Lyon

© Archives municipales de Lyon

reproduction soumise à autorisation du titulaire des droits d'exploitation



Vue d'ensemble du pont depuis le nord-est

IVR82_20026903026XA

Auteur de l'illustration : Eric Dessert

© Région Rhône-Alpes, Inventaire général du patrimoine culturel ; © Ville de Lyon
reproduction soumise à autorisation du titulaire des droits d'exploitation



Vue d'ensemble depuis le nord-est

IVR82_20026900188VE

Auteur de l'illustration : Eric Dessert

© Région Rhône-Alpes, Inventaire général du patrimoine culturel ; © Ville de Lyon
reproduction soumise à autorisation du titulaire des droits d'exploitation



Vue rapprochée depuis le sud-est

IVR82_20026900192X

Auteur de l'illustration : Eric Dessert

© Région Rhône-Alpes, Inventaire général du patrimoine culturel ; © Ville de Lyon
reproduction soumise à autorisation du titulaire des droits d'exploitation



Vue d'ensemble depuis le sud-est

IVR82_20026900187V

Auteur de l'illustration : Eric Dessert

© Région Rhône-Alpes, Inventaire général du patrimoine culturel ; © Ville de Lyon
reproduction soumise à autorisation du titulaire des droits d'exploitation



Vue depuis l'ouest

IVR82_20026903517V

Auteur de l'illustration : Eric Dessert

© Région Rhône-Alpes, Inventaire général du patrimoine culturel
reproduction soumise à autorisation du titulaire des droits d'exploitation



Vue des arches au-dessus du Rhône depuis l'ouest

IVR82_20026903654X

Auteur de l'illustration : Eric Dessert

© Région Rhône-Alpes, Inventaire général du patrimoine culturel ; © Ville de Lyon
reproduction soumise à autorisation du titulaire des droits d'exploitation



Le pont depuis la rive droite

IVR82_20026903637VE

Auteur de l'illustration : Eric Dessert

© Région Rhône-Alpes, Inventaire général du patrimoine culturel ; © Ville de Lyon
reproduction soumise à autorisation du titulaire des droits d'exploitation



Vue de la travée centrale

IVR82_20026900190XA

Auteur de l'illustration : Eric Dessert

© Région Rhône-Alpes, Inventaire général du patrimoine culturel ; © Ville de Lyon
reproduction soumise à autorisation du titulaire des droits d'exploitation



Détail d'une pile depuis le sud

IVR82_20026900193X

Auteur de l'illustration : Eric Dessert

© Région Rhône-Alpes, Inventaire général du patrimoine culturel ; © Ville de Lyon
reproduction soumise à autorisation du titulaire des droits d'exploitation



Détail d'une arche depuis le nord

IVR82_20026900194X

Auteur de l'illustration : Eric Dessert

© Région Rhône-Alpes, Inventaire général du patrimoine culturel ; © Ville de Lyon
reproduction soumise à autorisation du titulaire des droits d'exploitation



Une arche vue par dessous

IVR82_20026900196VE

Auteur de l'illustration : Eric Dessert

© Région Rhône-Alpes, Inventaire général du patrimoine culturel ; © Ville de Lyon
reproduction soumise à autorisation du titulaire des droits d'exploitation

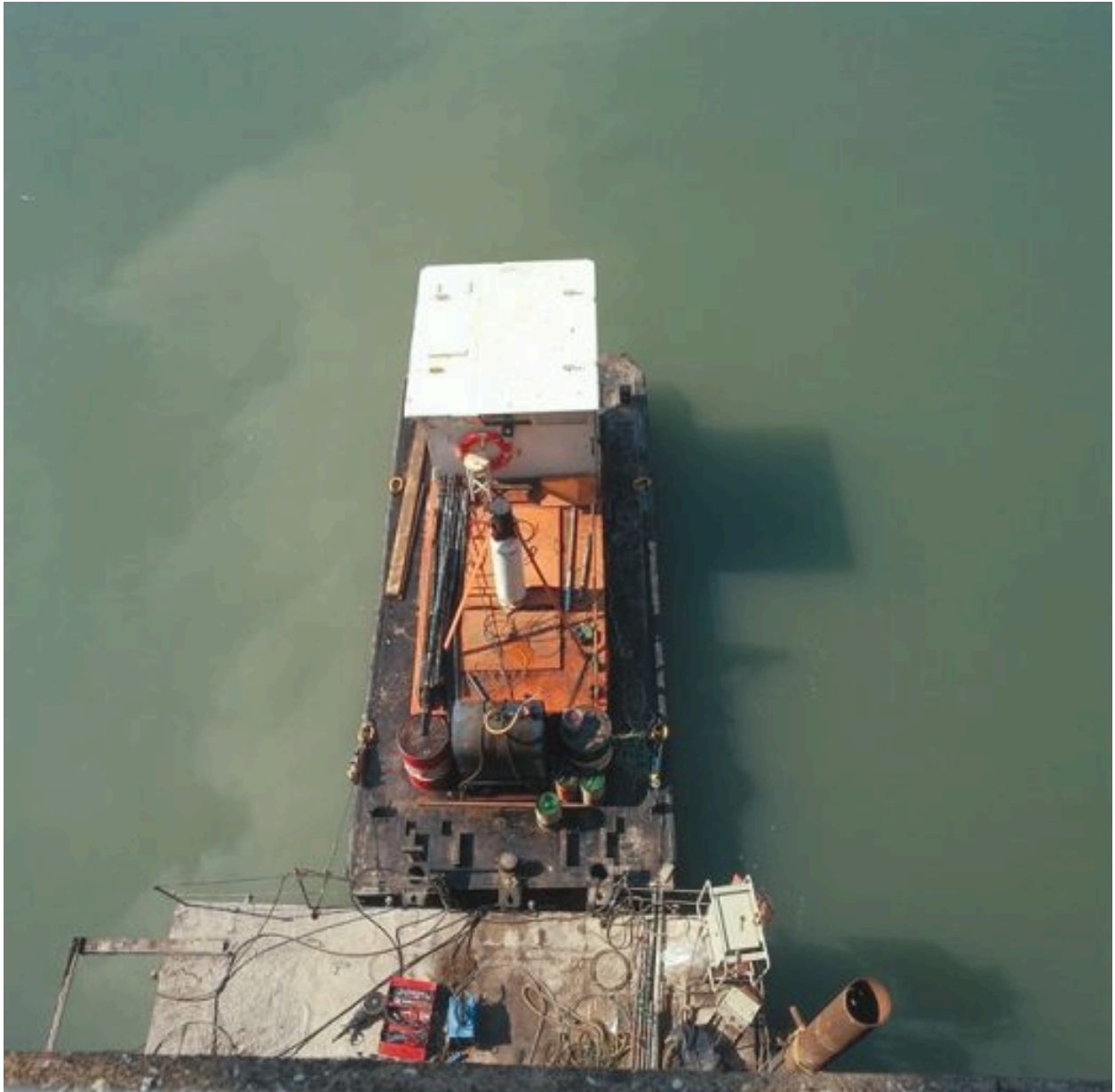


Détail du dessous des arches

IVR82_20026900195X

Auteur de l'illustration : Eric Dessert

© Région Rhône-Alpes, Inventaire général du patrimoine culturel ; © Ville de Lyon
reproduction soumise à autorisation du titulaire des droits d'exploitation



Barge de réparation d'une pile du pont

IVR82_20026903630XA

Auteur de l'illustration : Eric Dessert

© Région Rhône-Alpes, Inventaire général du patrimoine culturel ; © Ville de Lyon
reproduction soumise à autorisation du titulaire des droits d'exploitation



Vue de la travée de rive sur le quai Perrache, depuis le sud

IVR82_20026903816X

Auteur de l'illustration : Eric Dessert

© Région Rhône-Alpes, Inventaire général du patrimoine culturel ; © Ville de Lyon
reproduction soumise à autorisation du titulaire des droits d'exploitation



Vue de la travée de rive sur le quai Perrache, depuis le sud-est

IVR82_20026903817X

Auteur de l'illustration : Eric Dessert

© Région Rhône-Alpes, Inventaire général du patrimoine culturel ; © Ville de Lyon
reproduction soumise à autorisation du titulaire des droits d'exploitation



Travée de rive sur le quai Perrache : détail d'une pile et de l'accroche au tablier

IVR82_20026903818X

Auteur de l'illustration : Eric Dessert

© Région Rhône-Alpes, Inventaire général du patrimoine culturel ; © Ville de Lyon
reproduction soumise à autorisation du titulaire des droits d'exploitation

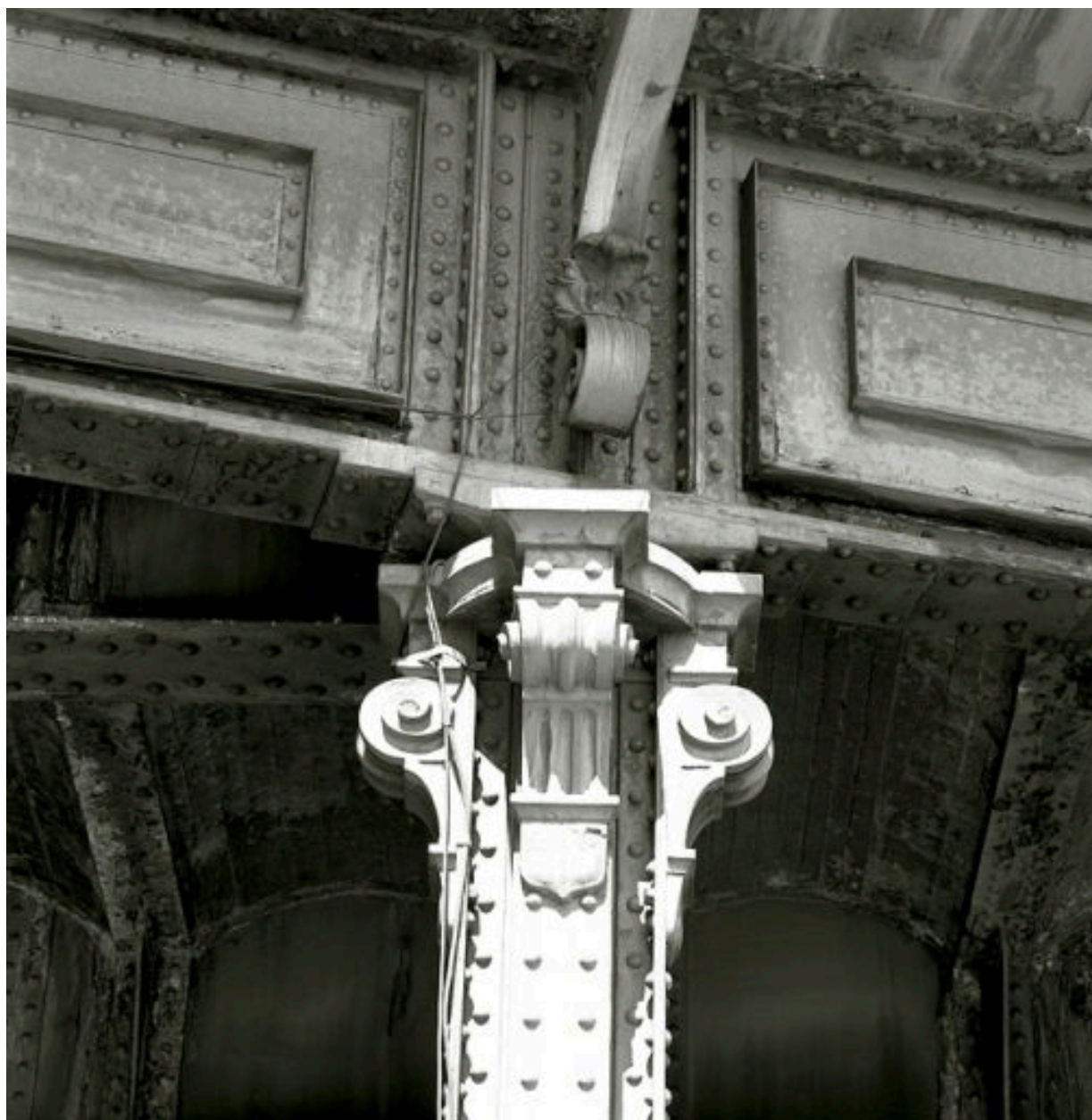


Travée de rive, quai Perrache : détail d'un pilier

IVR82_20016902864X

Auteur de l'illustration : Jean-Marie Refflé

© Région Rhône-Alpes, Inventaire général du patrimoine culturel ; © Ville de Lyon
reproduction soumise à autorisation du titulaire des droits d'exploitation



Travée de rive, quai Perrache : console vue de face

IVR82_20026903813X

Auteur de l'illustration : Eric Dessert

© Région Rhône-Alpes, Inventaire général du patrimoine culturel ; © Ville de Lyon
reproduction soumise à autorisation du titulaire des droits d'exploitation



Travée de rive, quai Perrache : détail du cartouche du garde-corps, marqué PLM

IVR82_20026903814X

Auteur de l'illustration : Eric Dessert

© Région Rhône-Alpes, Inventaire général du patrimoine culturel ; © Ville de Lyon
reproduction soumise à autorisation du titulaire des droits d'exploitation



Travée de rive, quai Perrache : détail de la signature

IVR82_20016902865X

Auteur de l'illustration : Jean-Marie Refflé

© Région Rhône-Alpes, Inventaire général du patrimoine culturel ; © Ville de Lyon
reproduction soumise à autorisation du titulaire des droits d'exploitation



Travée de rive sur le quai Perrache : vue d'ensemble du dessous du tablier

IVR82_20026903819X

Auteur de l'illustration : Eric Dessert

© Région Rhône-Alpes, Inventaire général du patrimoine culturel ; © Ville de Lyon
reproduction soumise à autorisation du titulaire des droits d'exploitation



Travée de rive sur le quai Perrache : détail des voûtains du tablier

IVR82_20026903820X

Auteur de l'illustration : Eric Dessert

© Région Rhône-Alpes, Inventaire général du patrimoine culturel ; © Ville de Lyon
reproduction soumise à autorisation du titulaire des droits d'exploitation