



Rhône-Alpes, Savoie
Saint-Bon-Tarentaise
Nogentil
rue Emile-Allais

Maison (chalet jumelé) dit chalet La Douna

Références du dossier

Numéro de dossier : IA73000024
Date de l'enquête initiale : 1995
Date(s) de rédaction : 1995
Cadre de l'étude : enquête thématique régionale Stations de sports d'hiver
Degré d'étude : repéré

Désignation

Dénomination : maison
Précision sur la dénomination : chalet jumelé
Appellation : chalet La Douna

Compléments de localisation

Milieu d'implantation : en ville
Références cadastrales : 1993. AD 149, 227

Historique

Chalet de famille construit en 1959-1960, pour le docteur Raoul Boubal, par l'architecte Guy Rey-Millet, de l'Atelier d'architecture en montagne (Numéro dossier AAM : 204-850). M. Boubal et sa femme sont conquis par le site de Courchevel après un premier séjour à Pâques 1959. La conception est comparable à celle du Gros Caillou, construit au Jardin Alpin, en 1960-1961, par la même équipe de concepteurs (cf. dossier Maison). En 1975-1976, la partie est du chalet est vendue à M. et Mme du Monceau, résidant à Bruxelles. Des travaux d'extension sont engagés au premier niveau, conçus par la même équipe de concepteurs, l'ensemble restant dans le gabarit fixé initialement par le règlement de lotissement.

Période(s) principale(s) : 3e quart 20e siècle
Dates : 1959 (daté par source), 1975
Auteur(s) de l'oeuvre : Guy Rey-Millet (architecte, attribution par source)
Personne(s) liée(s) à l'histoire de l'oeuvre : Raoul Boubal (commanditaire)

Description

Le corps sud, à trois niveaux, correspond au chalet de 1959, le corps nord d'un seul niveau, à l'extension de 1975. Corps de bâtiment sud composé de deux chalets jumelés, disposés côte à côte dans le même plan de façade (plans symétriques). Maçonnerie en moellons de béton et béton armé, avec bardage en lames de sapin. Façade sud équipée à l'étage supérieur, de grands vitrages isolants placés dans l'ossature. Balcon en béton avec garde-corps en sapin sur toute la longueur de la façade sud et retour sur les façades latérales, en terrasse portée sur des piliers en béton. Toit à un versant incliné faiblement vers le nord, reposant sur une charpente mixte faite de pannes métalliques et de consoles en béton sur lesquelles sont placés les chevrons de bois. Escalier intérieur en béton armé. Corps de bâtiment nord construit devant l'étage de soubassement, formant deux pièces supplémentaires et une entrée protégée pour chaque logement. Extension couverte d'un toit de pente identique à celui du chalet. Les matériaux et techniques employés, de même que le vocabulaire architectural retenu, sont comparables à la construction antérieure.

Éléments descriptifs

Matériau(x) du gros-oeuvre, mise en oeuvre et revêtement : béton ; bois ; verre ; essentage de planches ; parpaing de béton ; béton armé

Matériau(x) de couverture : acier en couverture, tôle nervurée

Étage(s) ou vaisseau(x) : étage de soubassement, rez-de-chaussée surélevé, 1 étage carré

Type(s) de couverture : toit à un pan

Escaliers : escalier intérieur : escalier tournant à retours sans jour, en maçonnerie

Typologies et état de conservation

Typologies : chalet plein

Statut, intérêt et protection

Intérêt de l'œuvre : à signaler

Statut de la propriété : propriété privée

Références documentaires

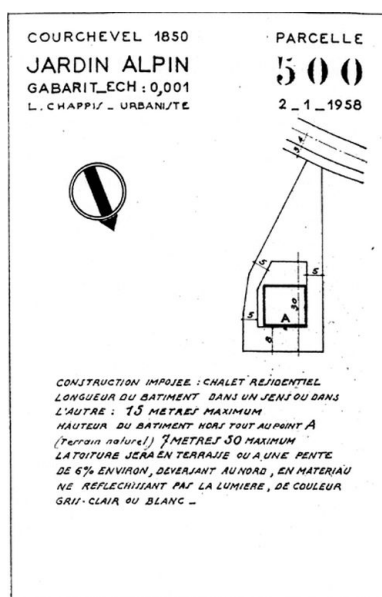
Documents d'archive

- **AD Savoie. 6J 1568-1569. Chalet "la Douna" du docteur Boubal et de M. Yves de Montceau, Courchevel,**
AD Savoie. 6J 1568-1569. Chalet "la Douna" du docteur Boubal et de M. Yves de Montceau, Courchevel,
Saint-Bon (1975-1978)

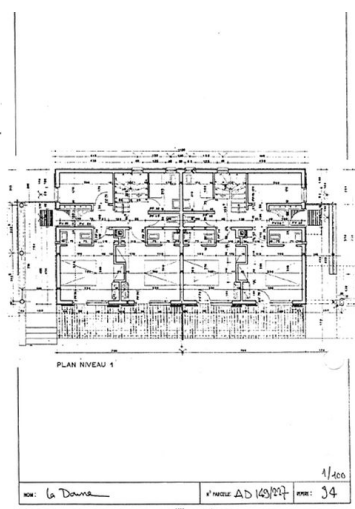
Documents figurés

- **Courchevel 1850. Jardin alpin. Parcelle 500. Gabarit / L. Chappis, 2 janvier 1958. Ech. 1 : 1000.**
Courchevel 1850. Jardin alpin. Parcelle 500. Gabarit / L. Chappis, 2 janvier 1958. Ech. 1 : 1000. Légende
- **Chalet La Douna. Plans, coupes et élévations. Ech. 1 : 100**
Chalet La Douna. Plans, coupes et élévations. Ech. 1 : 100

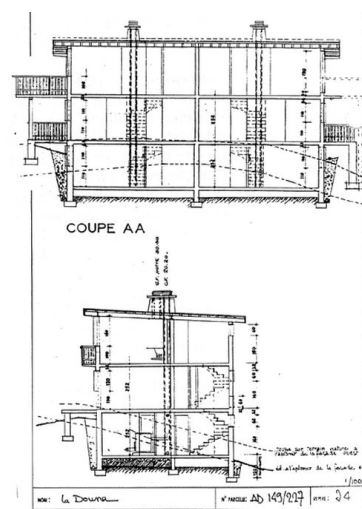
Illustrations



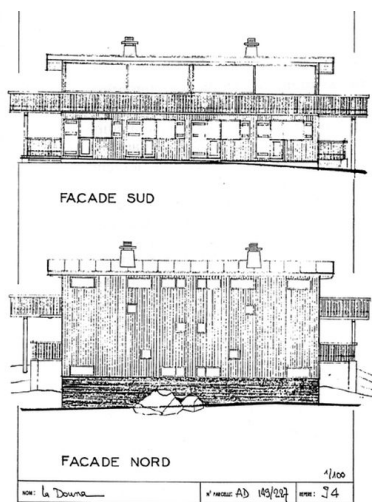
La Douna, parcelle 500,
gabarit / L. Chappis, 1958
Phot. Jean-François Lyon-Caen
IVR82_20087302209NUC



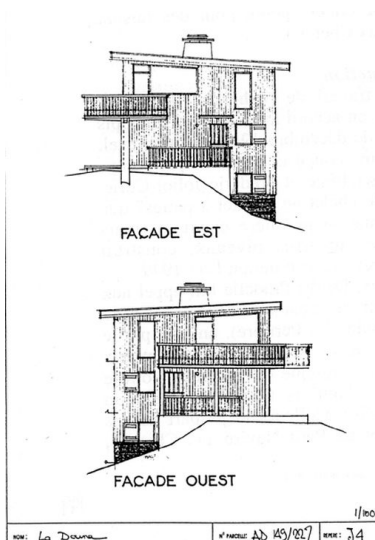
Plan du niveau 1
Phot. Jean-François Lyon-Caen
IVR82_20087302186NUC



Coupes
Phot. Jean-François Lyon-Caen
IVR82_20087302187NUC



Elévations sud et nord
Phot. Jean-François Lyon-Caen
IVR82_20087302188NUC



Elévations est et ouest
Phot. Jean-François Lyon-Caen
IVR82_20087302189NUC



Vue depuis le sud-ouest
Phot. Jean-François Lyon-Caen
IVR82_19987300083ZA



Vue du séjour
Phot. Jean-François Lyon-Caen
IVR82_19987300084ZA



Détail du séjour
Phot. Jean-François Lyon-Caen
IVR82_19987300085ZA

Dossiers liés

Dossiers de synthèse :

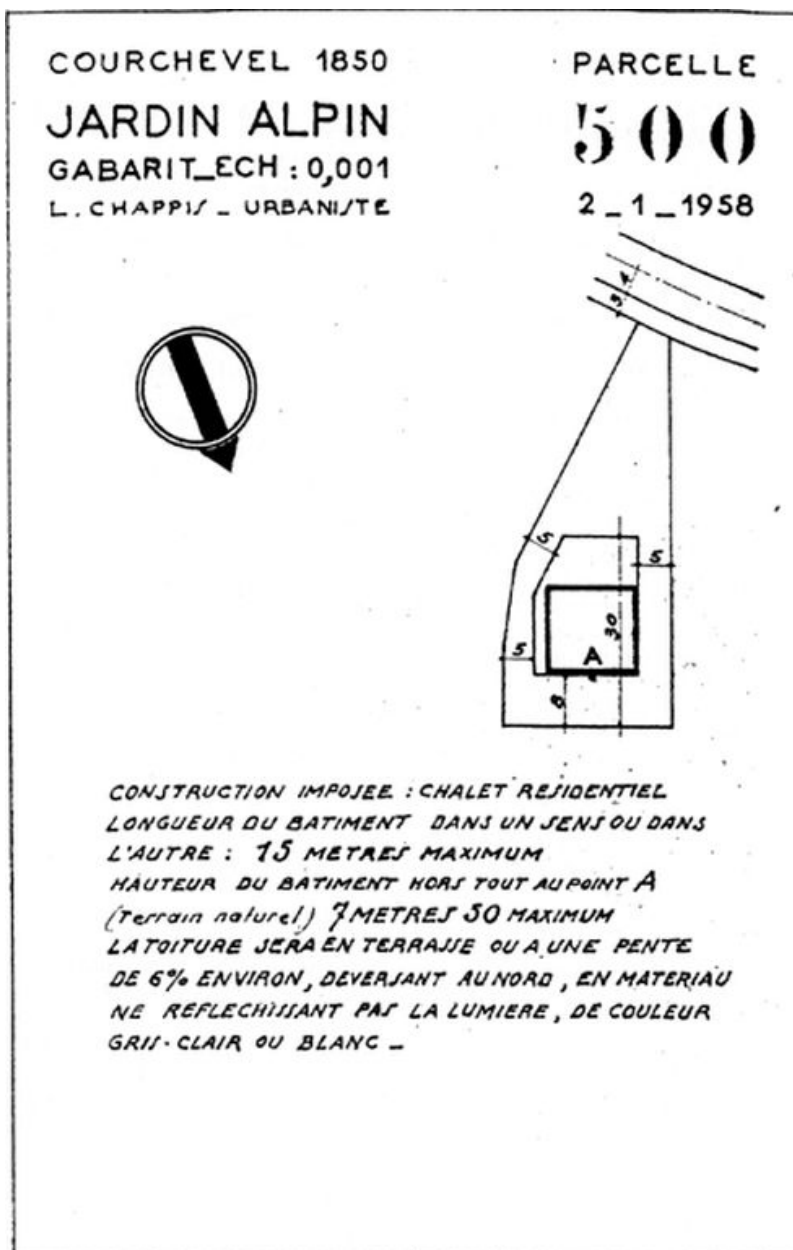
Présentation de l'aire d'étude Courchevel 1850 (IA73000023) Saint-Bon-Tarentaise

Maisons (chalets) (IA73000016) Rhône-Alpes, Savoie, Saint-Bon-Tarentaise

Oeuvre(s) contenue(s) :

Auteur(s) du dossier : Jean-Paul Brusson, Jean-François Lyon-Caen, Maryannick Chalabi

Copyright(s) : © Région Rhône-Alpes, Inventaire général du patrimoine culturel ; © Ecole d'architecture de Grenoble

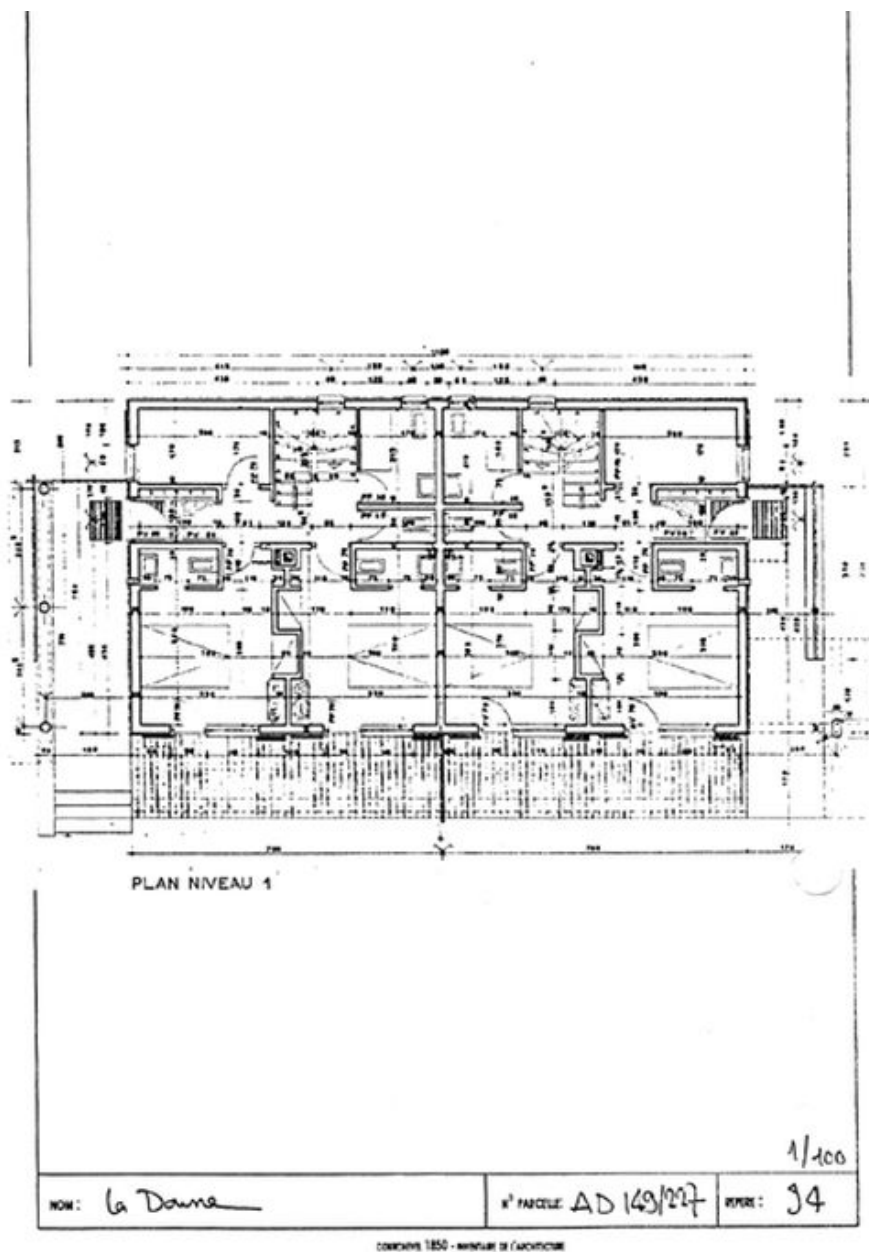


La Douna, parcelle 500, gabarit / L. Chappis, 1958

IVR82_20087302209NUC

Auteur de l'illustration : Jean-François Lyon-Caen

© Région Rhône-Alpes, Inventaire général du patrimoine culturel
reproduction soumise à autorisation du titulaire des droits d'exploitation



Plan du niveau 1

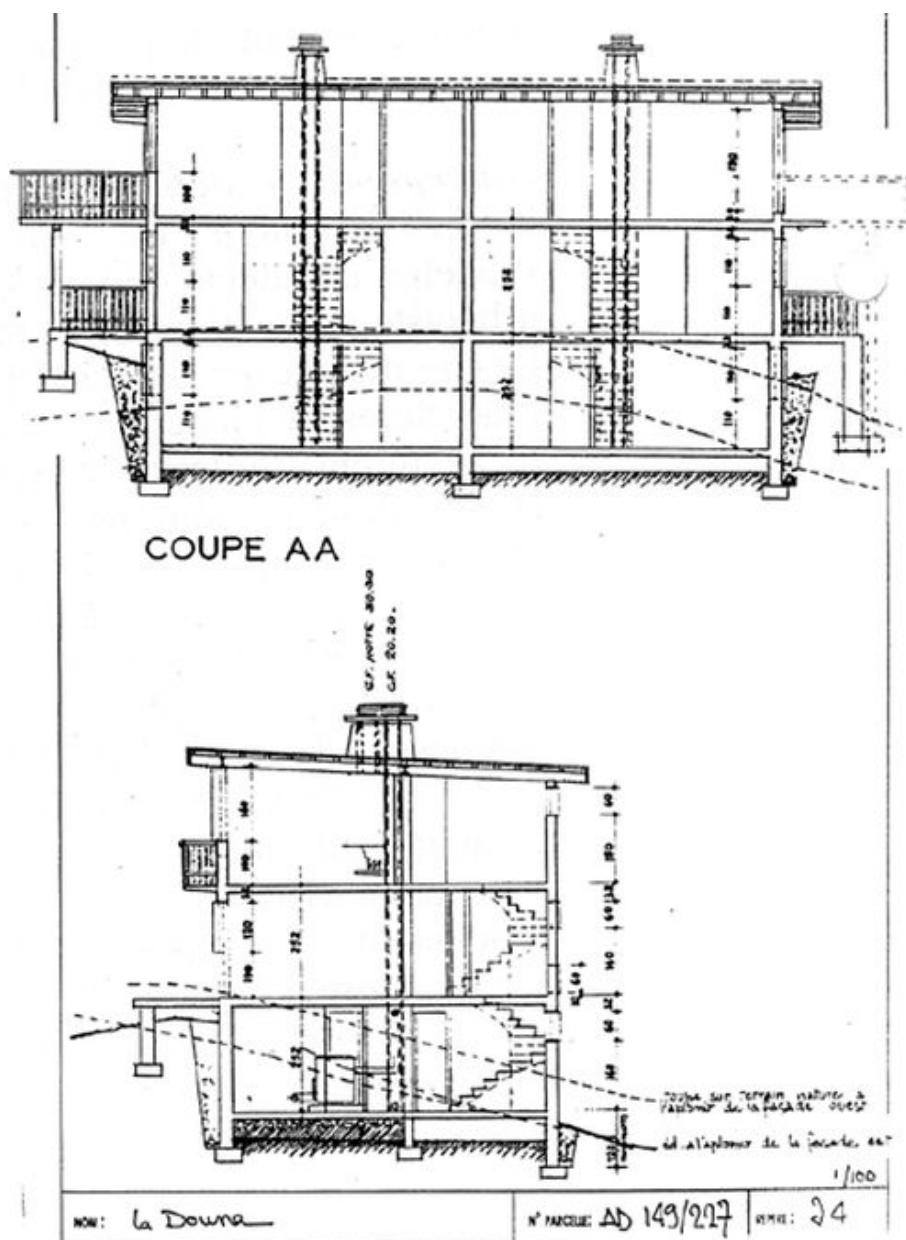
Référence du document reproduit :

- **Chalet La Douna. Plans, coupes et élévations. Ech. 1 : 100**
Chalet La Douna. Plans, coupes et élévations. Ech. 1 : 100
- **Chalet La Douna. Plans, coupes et élévations. Ech. 1 : 100**
Chalet La Douna. Plans, coupes et élévations. Ech. 1 : 100

IVR82_20087302186NUC

Auteur de l'illustration : Jean-François Lyon-Caen

© Région Rhône-Alpes, Inventaire général du patrimoine culturel
reproduction soumise à autorisation du titulaire des droits d'exploitation



Coupes

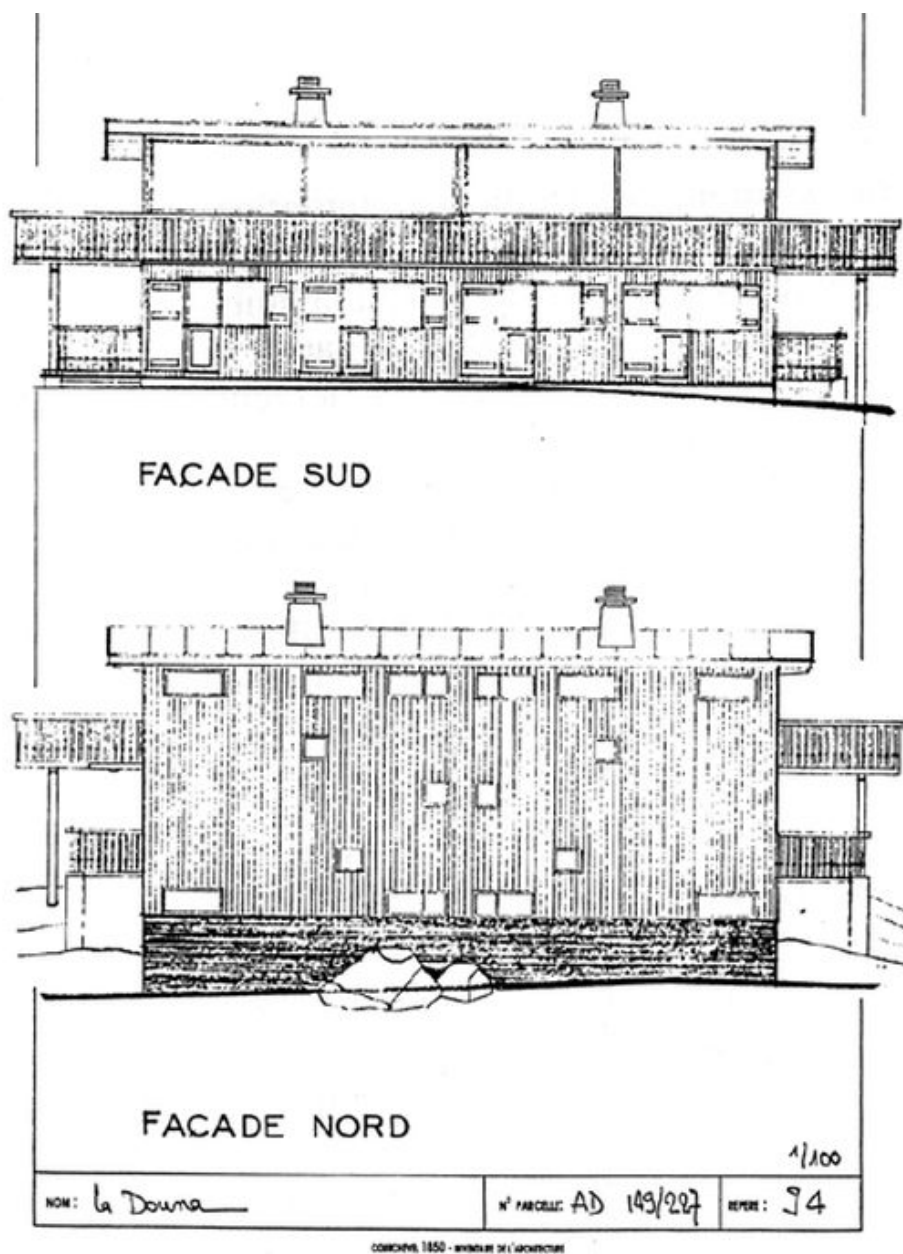
Référence du document reproduit :

- **Chalet La Douna. Plans, coupes et élévations. Ech. 1 : 100**
Chalet La Douna. Plans, coupes et élévations. Ech. 1 : 100
- **Chalet La Douna. Plans, coupes et élévations. Ech. 1 : 100**
Chalet La Douna. Plans, coupes et élévations. Ech. 1 : 100

IVR82_20087302187NUC

Auteur de l'illustration : Jean-François Lyon-Caen

© Région Rhône-Alpes, Inventaire général du patrimoine culturel
reproduction soumise à autorisation du titulaire des droits d'exploitation



Elévations sud et nord

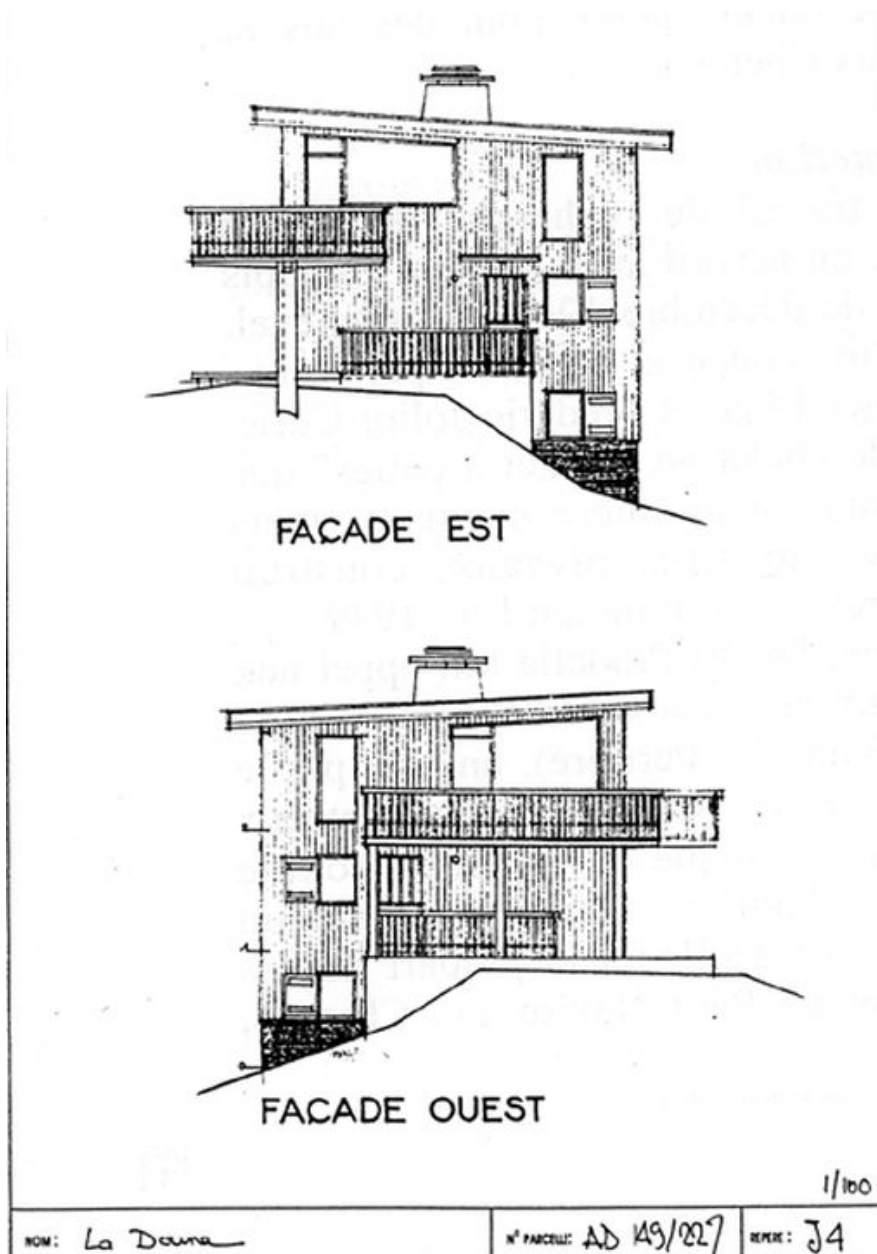
Référence du document reproduit :

- **Chalet La Douna. Plans, coupes et élévations. Ech. 1 : 100**
Chalet La Douna. Plans, coupes et élévations. Ech. 1 : 100
- **Chalet La Douna. Plans, coupes et élévations. Ech. 1 : 100**
Chalet La Douna. Plans, coupes et élévations. Ech. 1 : 100

IVR82_20087302188NUC

Auteur de l'illustration : Jean-François Lyon-Caen

© Région Rhône-Alpes, Inventaire général du patrimoine culturel
reproduction soumise à autorisation du titulaire des droits d'exploitation



Elévations est et ouest

Référence du document reproduit :

- **Chalet La Douna. Plans, coupes et élévations. Ech. 1 : 100**
Chalet La Douna. Plans, coupes et élévations. Ech. 1 : 100
- **Chalet La Douna. Plans, coupes et élévations. Ech. 1 : 100**
Chalet La Douna. Plans, coupes et élévations. Ech. 1 : 100

IVR82_20087302189NUC

Auteur de l'illustration : Jean-François Lyon-Caen

© Région Rhône-Alpes, Inventaire général du patrimoine culturel
reproduction soumise à autorisation du titulaire des droits d'exploitation



Vue depuis le sud-ouest

IVR82_19987300083ZA

Auteur de l'illustration : Jean-François Lyon-Caen

Date de prise de vue : 1995

© Région Rhône-Alpes, Inventaire général du patrimoine culturel
reproduction soumise à autorisation du titulaire des droits d'exploitation



Vue du séjour

IVR82_19987300084ZA

Auteur de l'illustration : Jean-François Lyon-Caen

Date de prise de vue : 1995

© Région Rhône-Alpes, Inventaire général du patrimoine culturel
reproduction soumise à autorisation du titulaire des droits d'exploitation



Détail du séjour

IVR82_19987300085ZA

Auteur de l'illustration : Jean-François Lyon-Caen

Date de prise de vue : 1995

© Région Rhône-Alpes, Inventaire général du patrimoine culturel
reproduction soumise à autorisation du titulaire des droits d'exploitation