



Rhône-Alpes, Savoie
Aix-les-Bains
Les Coteaux
rue Lamartine

Hôtels de voyageurs, dits Hôtel Derouge et Hôtel Folliet, puis Hôtel Folliet et de France et Hôtel du Globe, puis Hôtel Folliet, de France et du Globe, actuellement immeuble, Résidence Juturna

Références du dossier

Numéro de dossier : IA73002318
Date de l'enquête initiale : 2013
Date(s) de rédaction : 2013
Cadre de l'étude : inventaire topographique Inventaire de la Ville d'Aix-les-Bains
Degré d'étude : étudié

Désignation

Dénomination : hôtel de voyageurs
Appellation : Hôtel Derouge, Hôtel Folliet, Hôtel Folliet et de France, Hôtel du Globe, Hôtel Folliet, de France et du Globe, Résidence Juturna
Destinations successives : immeuble à logements

Compléments de localisation

Milieu d'implantation : en ville
Références cadastrales : 1879, D, 812-814 ; 1974, CD, 640-641 ; 2004, CD, 850

Historique

L'immeuble Résidence Juturna est issu de la transformation de l'Hôtel Folliet et de France. Depuis la fin du XIXe siècle, cet hôtel s'était progressivement constitué et agrandi par l'acquisition des constructions et des établissements hôteliers voisins.

Des chambres garnies, exploitées par Joseph Derouge, sont mentionnées à cet emplacement en 1884 (AC Aix-les-Bains. 1 O 180, n°178). Elles occupent alors une maison bâtie en 1867 pour Jean Bouvier (parcelle D 813). Entre 1890 et 1895, l'établissement se développe : le bâtiment qu'il occupe est agrandi en 1892 et la maison voisine (parcelle D 812), construite entre 1867 et 1873, est investie et à son tour agrandie en 1895. C'est certainement à l'occasion de ces travaux que les chambres garnies deviennent l'hôtel Derouge mentionné par la suite dans les archives (AC Aix-les-Bains. 1 O 201, n°50). L'hôtel du Globe, géré par Mme Jarrier, ouvre en 1909 (AC Aix-les-Bains. 1 O 208, n°79). Cet hôtel, implanté le long de l'impasse du Pré Prieuré, occupe un bâtiment construit pour Joseph Derouge en 1894 (parcelle D 812). Absent des annuaires hôteliers et des guides, il semble que cet hôtel n'ait pas survécu à la Première guerre mondiale.

Le plan Mottet, datant de 1885, indique l'existence de l'hôtel Folliet géré par Jean-Baptiste Mermey. L'établissement est installé dans un bâtiment élevé en 1867 pour Laurent Folliet et successivement agrandi en 1871 et en 1894 (parcelle D 814). A cette date, l'ensemble est également complété par la construction d'une annexe, servant de dépendances à l'hôtel, par les entrepreneurs Cochet Père et Fils (AC Aix-les-Bains. 1 O 192, n°90). Au début du XXe siècle, l'hôtel Folliet et de France, dit « entièrement reconstruit » dans une publicité datant de 1910 (AC Aix-les-Bains LDG 24) absorbe l'hôtel Derouge, désormais absent des guides. Il est fort probable que l'hôtel du Globe ait été également annexé par l'hôtel Folliet après la Première guerre mondiale.

En 1929, Edouard Montaldo devient gérant de l'hôtel Folliet et de France. Dès 1934, il fait construire une pergola, dans le jardin situé à l'est, d'après des plans dessinés par l'architecte Alexandre Maire (AC Aix-les-Bains. 1 O 250, n°1141). De nouveaux projets d'agrandissement sont envisagés au début des années 1960 : il s'agit de relier l'hôtel Folliet et de France, situé le long de la rue Lamartine, à l'ancien hôtel du Globe placé à l'arrière et desservi par l'impasse du Pré Prieuré. Le

premier projet, datant de 1963, prévoit la construction d'un corps de bâtiment comprenant plusieurs niveaux permettant de relier les étages de chacun des deux bâtiments (AC Aix-les-Bains. 184 W 94, n°3288). Abandonné, ce premier projet est remplacé par des plans dessinés par l'architecte J. Maire en 1964 : les deux hôtels sont finalement reliés par la construction d'un corps de bâtiment comprenant un unique rez-de-chaussée (AC Aix-les-Bains. 184 W 94, n°3288).

L'établissement ferme en 1980. La Société Coudurier et Mathey désormais propriétaire fait appel à l'architecte Jean Delafontaine pour transformer l'hôtel en immeuble de logements. Les dépendances de l'hôtel, placées le long de l'impasse du Pré Prieuré, sont démolies pour laisser place à la création d'un parking (AC Aix-les-Bains. 363 W 2, n°8167). Le bâtiment de l'ancien Hôtel du Globe est aménagé en neuf appartements entraînant la création d'une porte de garage dans la façade est et le comblement de trois baies dans l'élévation sud (AC Aix-les-Bains. 363 W 2, n°8158). En 1983, trente-six logements sont créés dans le bâtiment principal, placé le long de la rue Lamartine (AC Aix-les-Bains. 363 W 11, n°8758). L'ensemble est alors rebaptisé Résidence Juturna.

Période(s) principale(s) : 3e quart 19e siècle, 4e quart 19e siècle (? ,), 4e quart 20e siècle ()

Période(s) secondaire(s) : 2e quart 20e siècle, 3e quart 20e siècle ()

Dates : 1867 (daté par source), 1894 (daté par source), 1934 (daté par source), 1965 (daté par source), 1981 (daté par source), 1983 (daté par source)

Auteur(s) de l'oeuvre : Cochet Père et Fils (entrepreneur, attribution par source), Alexandre Maire (architecte, attribution par source), Jo Maire (architecte, attribution par source), Jean Delafontaine (architecte, attribution par source)

Description

L'ensemble, situé entre la rue Lamartine et l'impasse du Pré Prieuré, est implanté sur un terrain présentant une légère déclivité est-ouest. L'angle des deux voies est occupé par une petite cour-jardin fermée d'une barrière en ciment le long de la rue Lamartine. Deux bâtiments indépendants, reliés par un parking souterrain dont la toiture est aussi utilisée comme aire de stationnement, composent cet ensemble.

L'un des deux bâtiments s'élève à l'arrière et le long de l'impasse du Pré Prieuré. Bâti en moellons de pierre enduits, il présente un plan en trapèze et compte un sous-sol, un rez-de-chaussée, deux étages carrés et un étage de comble. Sur les élévations est et ouest, deux larges avant-toits prolongent le toit à deux pans et protègent les baies de l'étage de comble recouvert d'un essentage de bois. Deux travées de baies rectangulaires encadrées de molasses divisent les façades sud et est. Une porte d'entrée, située sur l'élévation orientale, donne accès à l'escalier de distribution intérieur en bois. L'inscription peinte « Annexe de l'hôtel du Globe / Tout confort / Ascenseur » et la plaque portant la mention « Le Juturna Annexe » sont visibles sur la façade sud.

Le second bâtiment, de plan rectangulaire allongé, se développe le long de la rue Lamartine. Sa longue façade (façade ouest) est placée légèrement en retrait de la voie et séparée d'elle par un muret surmonté d'une grille doublée d'une haie. Le bâtiment est construit en moellons de pierre enduits et s'élève sur un sous-sol, un rez-de-chaussée, trois étages carrés et un étage de comble prenant le jour par des lucarnes en arc segmentaire. Son toit brisé à croupe couvert d'ardoises est composé d'un terrasson prolongé d'un avant-toit qui protège le brisis, lui-même terminé par des égouts retroussés supportés par des aisseliers en bois. Huit travées de baies amorties de lucarnes divisent les façades ouest et est. L'entrée est située sur la travée centrale de l'élévation sud (trois travées) qui donne sur la petite cour-jardin. Elle est abritée par une terrasse au premier étage, supportée par deux piliers en béton, et en partie formée de pavés de verre permettant d'éclairer le perron. La façade présente plusieurs balcons individuels à garde-corps en fonte ou en métal. Un décor de bossages continu orne la hauteur du rez-de-chaussée. A l'intérieur, l'escalier de distribution en pierre, dont le noyau accueille une cage d'ascenseur, se situe au revers de la façade ouest percée d'une travée irrégulière de baies aux verres colorés qui en assure l'éclairage naturel.

Éléments descriptifs

Matériau(x) du gros-oeuvre, mise en oeuvre et revêtement : pierre, moellon, enduit ; béton (?)

Matériau(x) de couverture : ardoise

Plan : plan rectangulaire régulier

Étage(s) ou vaisseau(x) : sous-sol, rez-de-chaussée, 3 étages carrés, étage de comble

Élévations extérieures : élévation à travées

Type(s) de couverture : toit à deux pans ; toit à longs pans brisés

Escaliers : escalier dans-oeuvre : escalier tournant à retours avec jour, en maçonnerie ; escalier dans-oeuvre : en charpente

Autres organes de circulations : ascenseur

Typologies et état de conservation

Typologies : villégiature

Décor

Techniques : menuiserie, maçonnerie, fonderie

Statut, intérêt et protection

PLU 2007 : étoile creuse (bâti intéressant : démolition soumise à permis de démolir)

Statut de la propriété : propriété d'une personne privée

Références documentaires

Documents d'archive

- **AC Aix-les-Bains. 1 O 180, n°178. 1884. Autorisation de voirie, Derouge Joseph, hôtel Derouge.**
AC Aix-les-Bains. 1 O 180, n°178. **Autorisation de voirie accordée à Derouge Joseph pour placer sur la façade de la maison Mouchet l'enseigne « Chambres garnies à louer avec cuisine ou sans cuisine », 14 juin 1884.**
AC Aix-les-Bains : 1 O 180, n°178
- **AC Aix-les-Bains. 1 O 189, n°58. 1891. Autorisation de bâtir, Dunoyer et Cie pour M. Mermey, hôtel Folliet.**
AC Aix-les-Bains. 1 O 189, n°58. **Autorisation de bâtir accordée à MM. Dunoyer et Cie pour M. Mermey pour faire une tranchée rue Lamartine pour faire une prise d'eau destinée à alimenter en eau potable l'Immeuble Folliet-Mermey, 13 avril 1891.**
AC Aix-les-Bains : 1 O 189, n°58
- **AC Aix-les-Bains. 1 O 192, n°90. 1893. Autorisation de bâtir, Cochet pour Mermey Jean-Baptiste, hôtel Folliet.**
AC Aix-les-Bains. 1 O 192, n°90. **Autorisation de bâtir accordée à MM. Cochet père et fils pour le compte de M. Mermey J.-B. pour construire une maison d'habitation servant de dépendances à l'hôtel Folliet, impasse de la rue Lamartine aboutissant au jardin des Frères, 10 avril 1893.**
AC Aix-les-Bains : 1 O 192, n°90
- **AC Aix-les-Bains. 1 O 201, n°50. 1902. Autorisation de voirie, hôtel Derouge.**
AC Aix-les-Bains. 1 O 201, n°50. **Autorisation de voirie accordée à M. Dunoyer pour M. Bonna pour pratiquer une tranchée rue Lamartine pour la prise d'eau de l'hôtel Derouge, 14 mars 1902.**
AC Aix-les-Bains : 1 O 201, n°50
- **AC Aix-les-Bains. 1 O 208, n°79. 1909. Autorisation de voirie, Mme Jarrier, hôtel du Globe.**
AC Aix-les-Bains. 1 O 208, n°79. **Autorisation de voirie accordée à Mme Jarrier, veuve Vacher, pour dénommer « Hôtel du Globe » la maison qu'elle compte exploiter, n°6 rue Lamartine, 22 octobre 1909.**
AC Aix-les-Bains : 1 O 208, n°79
- **AC Aix-les-Bains. 1 O 250, n°1141. 1934. Autorisation de bâtir, M. Maire pour M. Montaldo, Hôtel Folliet.**
AC Aix-les-Bains. 1 O 250, n°1141. **Autorisation de bâtir accordée à M. Maire, architecte pour le compte de M. Montaldo, propriétaire Hôtel Folliet, rue Lamartine pour la construire une pergola avec entrée sud de l'hôtel Folliet et de France, rue Lamartine à Aix-les-Bains, 4 avril 1934.**
AC Aix-les-Bains : 1 O 250, n°1141
- **AC Aix-les-Bains. 184 W 94, n°3288. 1964. Autorisation de bâtir, M. Montaldo, Hôtel Folliet.**
AC Aix-les-Bains. 184 W 94, n°3288. **Autorisation de bâtir accordée à M. Montaldo pour un aménagement entre l'annexe et l'hôtel, 18 août 1964.**
AC Aix-les-Bains : 184 W 94, n°3288

- **AC Aix-les-Bains. 184 W 94, n°3288. 1965. Autorisation de bâtir, M. Montaldo, hôtel Folliet.**
AC Aix-les-Bains. 184 W 94, n°3288. **Autorisation de bâtir accordée à M. Montaldo pour la rénovation de l'hôtel de France**, 14 mai 1965.
AC Aix-les-Bains : 184 W 94, n°3288
- **AC Aix-les-Bains. 363 W 2, n°8167. 1981. Autorisation de bâtir, SNC Coudurier et Mathey, hôtel de France.**
AC Aix-les-Bains. 363 W 2, n°8167. **Autorisation de bâtir accordée à M. Mathey Jean-Paul pour le compte de la SNC Coudurier et Mathey pour démolir un bâtiment à usage de cuisine et salle à manger de l'hôtel de France pour transformation en garages et parking**, 22 mai 1981.
AC Aix-les-Bains : 363 W 2, n°8167
- **AC Aix-les-Bains. 363 W 2, n°8158. 1981. Autorisation de bâtir, SNC Coudurier et Mathey, hôtel du Globe.**
AC Aix-les-Bains. 363 W 2, n°8158. **Autorisation de bâtir accordée à SNC Coudurier et Mathey pour la transformation d'un hôtel en appartements et la création de garages**, 19 mai 1981.
AC Aix-les-Bains : 363 W 2, n°8158
- **AC Aix-les-Bains. 363 W 11, n°8758. 1983. Autorisation de bâtir, SCI Juturna, hôtel Folliet.**
AC Aix-les-Bains. 363 W 11, n°8758. **Autorisation de bâtir accordée à SCI Juturna – SNC Coudurier et Mathey pour la transformation d'un ancien hôtel en trente-six logements**, 21 juin 1983.
AC Aix-les-Bains : 363 W 11, n°8758

Documents figurés

- **AC Aix-les-Bains. 1 O 250, n°1141. 1934. Projet d'entrée, M. Montaldo, Hôtel Folliet. Hôtel Folliet et de France à Aix-les-Bains. Projet d'entrée sud. M. Montaldo, propriétaire.** [Plan parcellaire, plan, coupe et élévation] / Maire A., architecte. Aix-les-Bains, 1934. Ech. 1 : 1000 ; 1 : 100 ; 1 : 50. 1 tirage de plan rehaussé : encre, crayon ; 44 x 57 cm. (AC Aix-les-Bains. 1 O 250, n°1141).
AC Aix-les-Bains : 1 O 250, n°1141
- **AC Aix-les-Bains. 184 W 94, n°3288. 1963. Plans des sous-sols et rez-terre, hôtel du Globe, M. Montaldo. Hôtel du Globe. M. Montaldo propriétaire. Aix-les-Bains. Travaux d'aménagement. 1** [Plans des sous-sol et rez-terre] / [S.n.]. [Aix-les-Bains], [1963]. Ech. 1 : 100. 1 tirage de plan ; 50 x 64 cm. (AC Aix-les-Bains. 184 W 94, n°3288).
AC Aix-les-Bains : 184 W 94, n°3288
- **AC Aix-les-Bains. 184 W 94, n°3288. 1963. Plans des étages, hôtel du Globe, M. Montaldo. Hôtel du Globe. M. Montaldo propriétaire. Aix-les-Bains. Travaux d'aménagement. 2** [Plans des étages] / [S.n.]. [Aix-les-Bains], [1963]. Ech. 1 : 100. 1 tirage de plan ; 50 x 64 cm. (AC Aix-les-Bains. 184 W 94, n°3288).
AC Aix-les-Bains : 184 W 94, n°3288
- **AC Aix-les-Bains. 184 W 94, n°3288. 1963. Coupe, hôtel du Globe, M. Montaldo. Hôtel du Globe. M. Montaldo propriétaire. Aix-les-Bains. Coupe. 3** / [S.n.]. [Aix-les-Bains], [1963]. Ech. 1 : 100. 1 tirage de plan ; 49, 5 x 60 cm. (AC Aix-les-Bains. 184 W 94, n°3288).
AC Aix-les-Bains : 184 W 94, n°3288
- **AC Aix-les-Bains. 184 W 94, n°3288. 1964. Plan, hôtel de France, M. Montaldo. Hôtel de France. M. Montaldo propriétaire. Aix-les-Bains. Rénovation. Plan. 2** / Maire Jo, architecte. Aix-les-Bains, 1964. Ech. 1 : 50. 1 tirage de plan ; 64 x 94 cm. (AC Aix-les-Bains. 184 W 94, n°3288).
AC Aix-les-Bains : 184 W 94, n°3288
- **AC Aix-les-Bains. 184 W 94, n°3288. 1964. Coupes et élévation, hôtel de France, M. Montaldo.**

Hôtel de France. M. Montaldo propriétaire. Aix-les-Bains. Rénovation. Coupes, élévation. 3 / Maire Jo, architecte. Aix-les-Bains, 1964. Ech. 1 : 50. 1 tirage de plan ; 64 x 94 cm. (AC Aix-les-Bains. 184 W 94, n°3288).

AC Aix-les-Bains : 184 W 94, n°3288

- **AC Aix-les-Bains. 363 W 2, n°8167. 1980. Plans de masse et situation, Le France, ancien hôtel de France. Le France. 4 rue Lamartine à Aix-les-Bains. Plans de masse et de situation. Plan n°1045-1** / Delafontaine J., architecte. Aix-les-Bains, 1980. Ech. 1 : 50. 1 tirage de plan ; 48, 5 x 67 cm. (AC Aix-les-Bains. 363 W 2, n°8167).
AC Aix-les-Bains : 363 W 2, n°8167
- **AC Aix-les-Bains. 363 W 2, n°8158. 1980. Plan, coupe et élévation, ancien hôtel de France. Hôtel de France. Rue Lamartine à Aix-les-Bains. Aménagements divers. Etat existant. Plan n°1045-2** [Plan, coupe et élévation] / Delafontaine J., architecte. Aix-les-Bains, 1980. Sans échelle. 1 tirage de plan ; 59, 5 x 77 cm. (AC Aix-les-Bains. 363 W 2, n°8158).
AC Aix-les-Bains : 363 W 2, n°8158
- **AC Aix-les-Bains. 363 W 2, n°8167. 1980. Création de parkings, plans, coupe et élévation, Le France, ancien hôtel de France. Le France. 4 rue Lamartine à Aix-les-Bains. Aménagement d'un bâtiment d'habitation. Création de garages et parking. Plan n°1045-3** [Plans, coupe et élévation] / Delafontaine J., architecte. Aix-les-Bains, 1980. Sans échelle. 1 tirage de plan ; 65, 5 x 112 cm. (AC Aix-les-Bains. 363 W 2, n°8167).
AC Aix-les-Bains : 363 W 2, n°8167
- **AC Aix-les-Bains. Cp 38/159. Vers 1935. Hôtel Folliet-France et du Globe. Aix-les-Bains. Savoie. Hôtel Folliet-France et du Globe. Téléph. 1-89** / [S. n.]. [vers 1935]. 1 carte postale : noir et blanc ; 9 x 14 cm. (AC Aix-les-Bains. Cp 38/159)
AC Aix-les-Bains : Cp 38/159

Annexe 1

ANNEXE 1 Liste des propriétaires

ANNEXE 1

Liste des propriétaires

1867 : Bouvier Jean (parcelle D 813) et Folliet Laurent (parcelle D 814)

1873 : Guillaud Jean (parcelle D 812), Bouvier Jean (parcelle D 813) et Folliet Laurent (parcelle D 814)

1882 : Guillaud Jean (parcelle D 812), Bouvier Jean (parcelle D 813) et les héritiers de Folliet Laurent (parcelle D 814)

1885 : Guillaud Jean (parcelle D 812), Mouchet Pierre (parcelle D 813) et les héritiers de Folliet Laurent (parcelle D 814)

1890 : Derouge Joseph (parcelle D 812), Mouchet Pierre (parcelle D 813) et les héritiers de Folliet Laurent (parcelle D 814)

1894 : Derouge Joseph (parcelle D 812), Mouchet Pierre (parcelle D 813) et Mermey Jean-Baptiste (parcelle D 814)

1895 : Derouge Joseph (parcelles D 812 et D 813) et Mermey Jean-Baptiste (parcelle D 814)

1899 : La veuve de Bonna Paul (parcelles D 812 et D 813) et Mermey Jean-Baptiste (parcelle D 814)

1925 : Exertier Hyacinthe (parcelles D 812 et D 813) et Mermey Jean-Baptiste (parcelle D 814)

1929 : Montaldo Edouard (parcelles D 812 et D 813) et Mermey Jean-Baptiste (parcelle D 814)

1943 : Montaldo Edouard (parcelles D 812 et D 813) et Mermey Sophie (parcelle D 814)

1965 : Montaldo Edouard (parcelles D 812 et D 813) et Société hôtelière Montaldo (parcelle D 814)

1979 : Mantel Montaldo Andrea (parcelles D 812 et D 813) et Société hôtelière Montaldo (parcelle D 814)

2004 : Copropriétaires

Données complémentaires

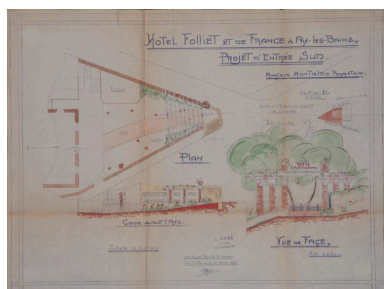
F-EBE-Collectifs-Aix-les-Bains

Formulaire de données complémentaires architecture des dossiers collectifs de l'aire d'étude de la ville d'Aix-les-Bains (Immeuble ; Maison ; Hôtel de voyageurs)

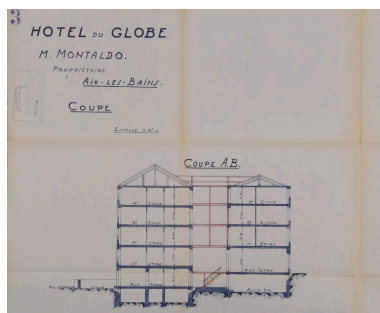
Position	sur cour
Mitoyen	oui
Alignement	Oui
Nombre de façades sur rue	1
Nombre de corps de bâtiments	2
Type de clôture	muret surmonté d'une grille et haie
Villégiature	Oui
Situation de la porte d'entrée	centrée
Passage	non
Nombre d'étages	3
Entresol	Non
Nombre de travées	8
Balcon	Oui
Balcon filant	Non
Loggia	Non
Balcon-loggia	Non
Décrochement de façade	Non
Matériaux du gros-oeuvre	pierre
Matériaux des encadrements	béton moulé
Matériaux des garde-corps	mixte
Forme du toit	toit brisé
Liaison mur-toit	avant-toit
Cour	cour-jardin
Puits de lumière	Non
Sas	Non
Loge de concierge	non
Garage	Non
Décor de façade	minimum
Traitement des angles d'îlots	aucun
Nombre d'escaliers	1
Escalier 1: emplacement	dans-oeuvre
Escalier 1: forme	tournant à retours avec jour
Escalier 1: situation	en revers de façade et latéral
Escalier 1: 1ère volée décalée	Non
Escalier 1: tour d'escalier	Non
Escalier 1: matériaux	pierre

Ascenseur 1	rajouté
Escalier 2: 1ère volée décalée	Non
Escalier 2: tour d'escalier	Non
Escalier en pendant	Non
Immeuble faisant parti d'un ensemble	Non
Cour commune	Non
Entrée commune	Non
Escalier commun	Non
Façades en rapport	Non
Traboule	Non
Datation principale	4e quart XIXe siècle
Datation secondaire	3e quart XXe siècle
Modifications 1	agrandissement
Phase	sélectionné
Typologie	villégiature

Illustrations



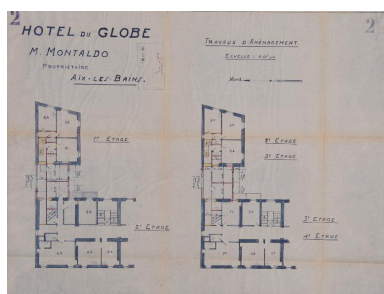
Projet d'entrée au sud, 1934
 Repr. Denys Harreau
 IVR82_20137301092NUCB



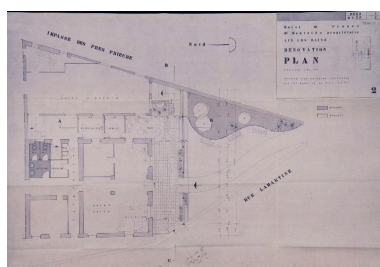
Coupe, 1963
 Repr. Denys Harreau
 IVR82_20147301142NUCB



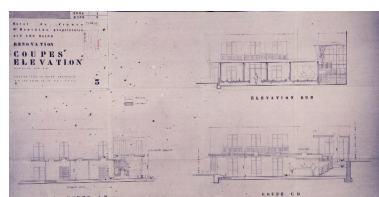
Plans des sous-sol et rez-terre, 1963
 Repr. Denys Harreau
 IVR82_20147301143NUCB



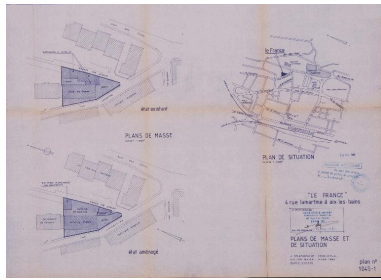
Plans des étages, 1963
 Repr. Denys Harreau
 IVR82_20147301144NUCB



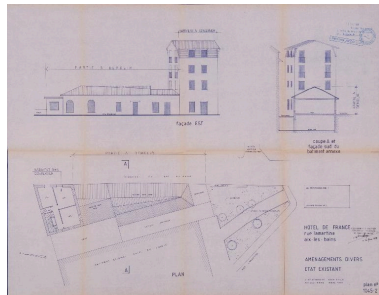
Plan, 1964
 Repr. Denys Harreau
 IVR82_20147301146NUCB



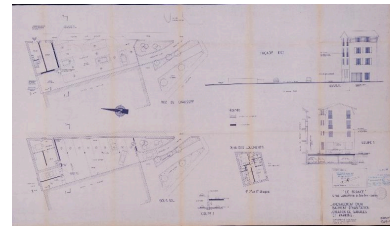
Coupe et élévations, 1964
 Repr. Denys Harreau
 IVR82_20147301145NUCB



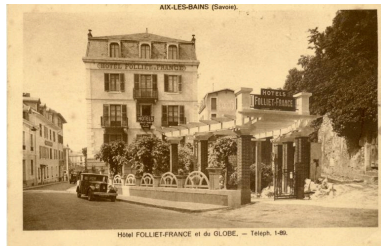
Plans de masse et situation, 1980
Repro. Denys Harreau
IVR82_20147301140NUCB



Plan, coupe et élévation, 1980
Repro. Denys Harreau
IVR82_20147301141NUCB



Garages et parkings, plans,
coupe et élévation, 1980
Repro. Denys Harreau
IVR82_20147301139NUCB



La pergola et l'hôtel Folliet et
de France à l'arrière, vers 1935
Repro. Denys Harreau
IVR82_20137301196NUCB



Immeuble à gauche, vue
depuis la rue Lamartine
Phot. Denys Harreau
IVR82_20147301147NUCA



Vue d'ensemble depuis le sud-ouest
Phot. Denys Harreau
IVR82_20147301152NUCA



Ancien hôtel du Globe
Phot. Denys Harreau
IVR82_20147301151NUCA



Façade postérieure (est)
Phot. Denys Harreau
IVR82_20147301150NUCA



Vue depuis le sud-est
Phot. Denys Harreau
IVR82_20147301149NUCA



Angle sud-ouest
Phot. Denys Harreau
IVR82_20147301148NUCA



L'entrée depuis la rue Lamartine
Phot. Denys Harreau
IVR82_20147301155NUCA



Porte d'entrée, façade sud
Phot. Denys Harreau
IVR82_20147301156NUCA



Barrière en ciment, rue Lamartine
Phot. Denys Harreau
IVR82_20147301153NUCA



Détail de la barrière en ciment
Phot. Denys Harreau
IVR82_20147301154NUCA



Verrière colorée, repos
de l'escalier intérieur
Phot. Denys Harreau
IVR82_20147301138NUCAQ

Dossiers liés

Dossiers de synthèse :

Généralités (IA73001081) Rhône-Alpes, Savoie, Aix-les-Bains

Hôtels de voyageurs (IA73001080) Rhône-Alpes, Savoie, Aix-les-Bains

Oeuvre(s) contenue(s) :

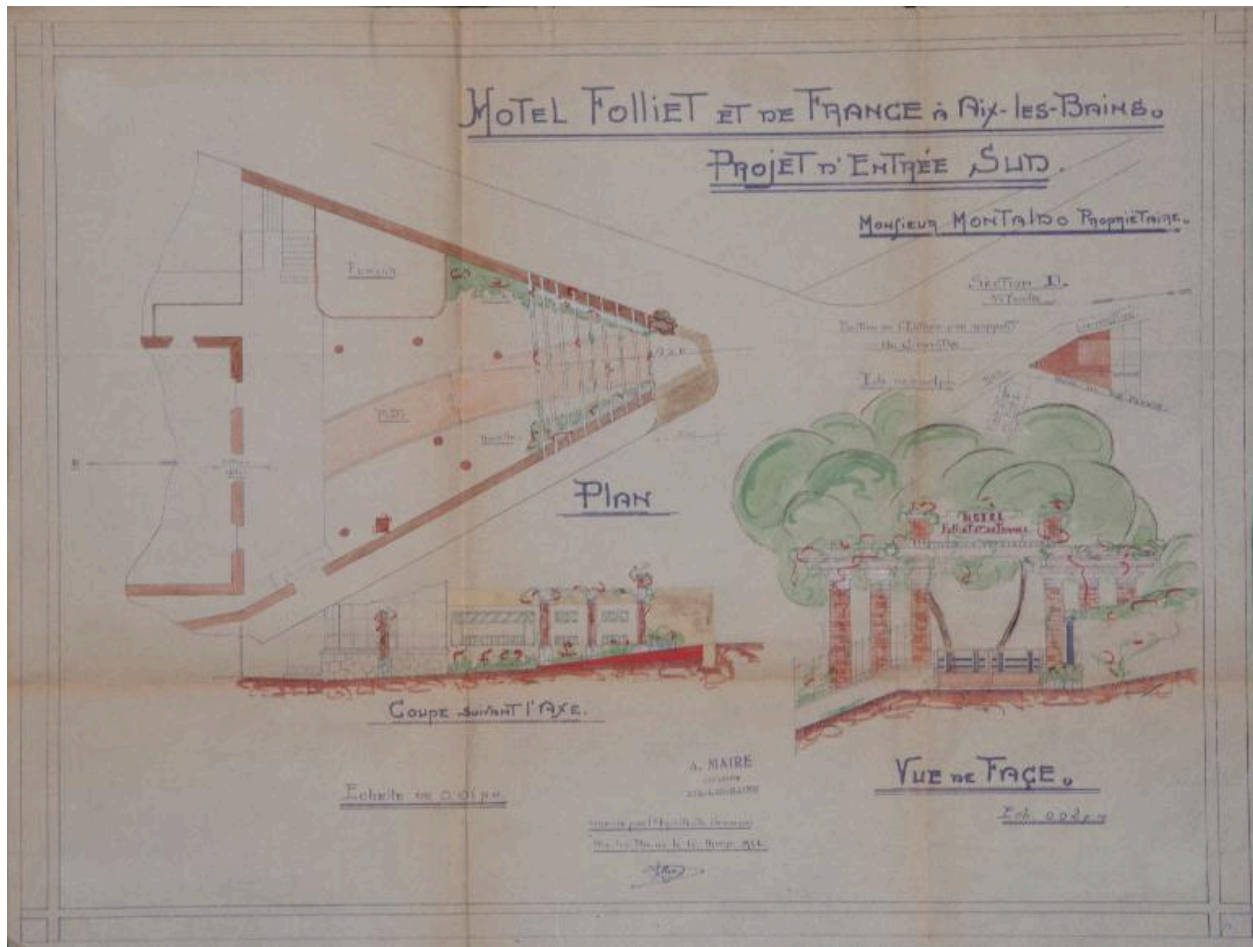
Oeuvre(s) en rapport :

Rue, dite chemin de la Merderasse, puis rue Lamartine (IA73001156) Aix-les-Bains, Les Coteaux

Secteur urbain, les Coteaux (IA73001422) Rhône-Alpes, Savoie, Aix-les-Bains

Auteur(s) du dossier : Elsa Belle, Philippe Gras

Copyright(s) : © Région Rhône-Alpes, Inventaire général du patrimoine culturel ; © Ville d'Aix-les-Bains



Projet d'entrée au sud, 1934

Référence du document reproduit :

- **AC Aix-les-Bains. 1 O 250, n°1141. 1934. Projet d'entrée, M. Montaldo, Hôtel Folliet. Hôtel Folliet et de France à Aix-les-Bains. Projet d'entrée sud. M. Montaldo, propriétaire.** [Plan parcellaire, plan, coupe et élévation] / Maire A., architecte. Aix-les-Bains, 1934. Ech. 1 : 1000 ; 1 : 100 ; 1 : 50. 1 tirage de plan rehaussé : encre, crayon ; 44 x 57 cm. (AC Aix-les-Bains. 1 O 250, n°1141). AC Aix-les-Bains : 1 O 250, n°1141

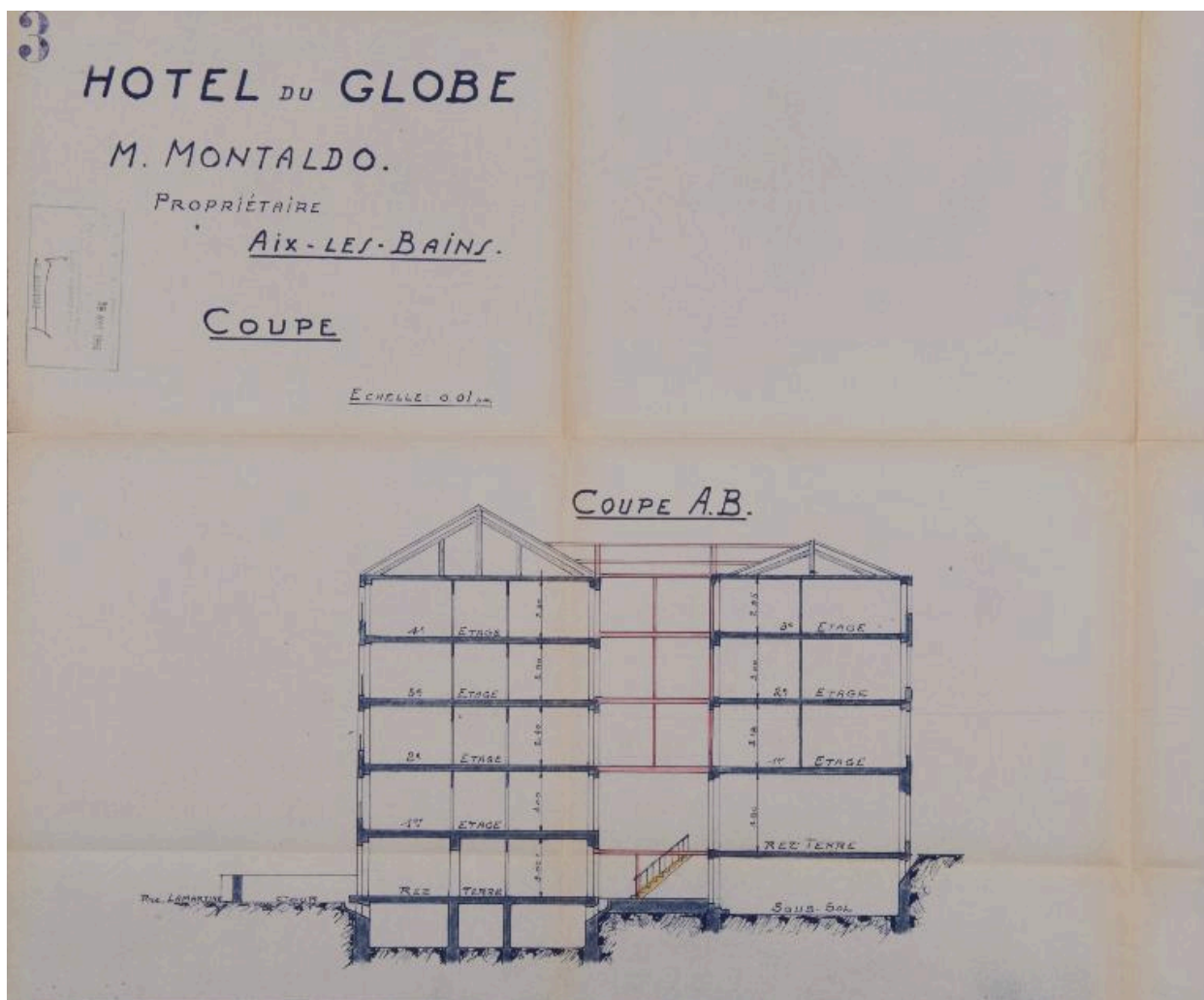
IVR82_20137301092NUCB

Auteur de l'illustration (reproduction) : Denys Harreau

Date de prise de vue : 2013

© Archives municipales d'Aix-les-Bains

reproduction soumise à autorisation du titulaire des droits d'exploitation



Coupe, 1963

Référence du document reproduit :

- **AC Aix-les-Bains. 184 W 94, n°3288. 1963. Coupe, hôtel du Globe, M. Montaldo. Hôtel du Globe. M. Montaldo propriétaire. Aix-les-Bains. Coupe. 3 / [S.n.]. [Aix-les-Bains], [1963]. Ech. 1 : 100. 1 tirage de plan ; 49, 5 x 60 cm. (AC Aix-les-Bains. 184 W 94, n°3288). AC Aix-les-Bains : 184 W 94, n°3288**

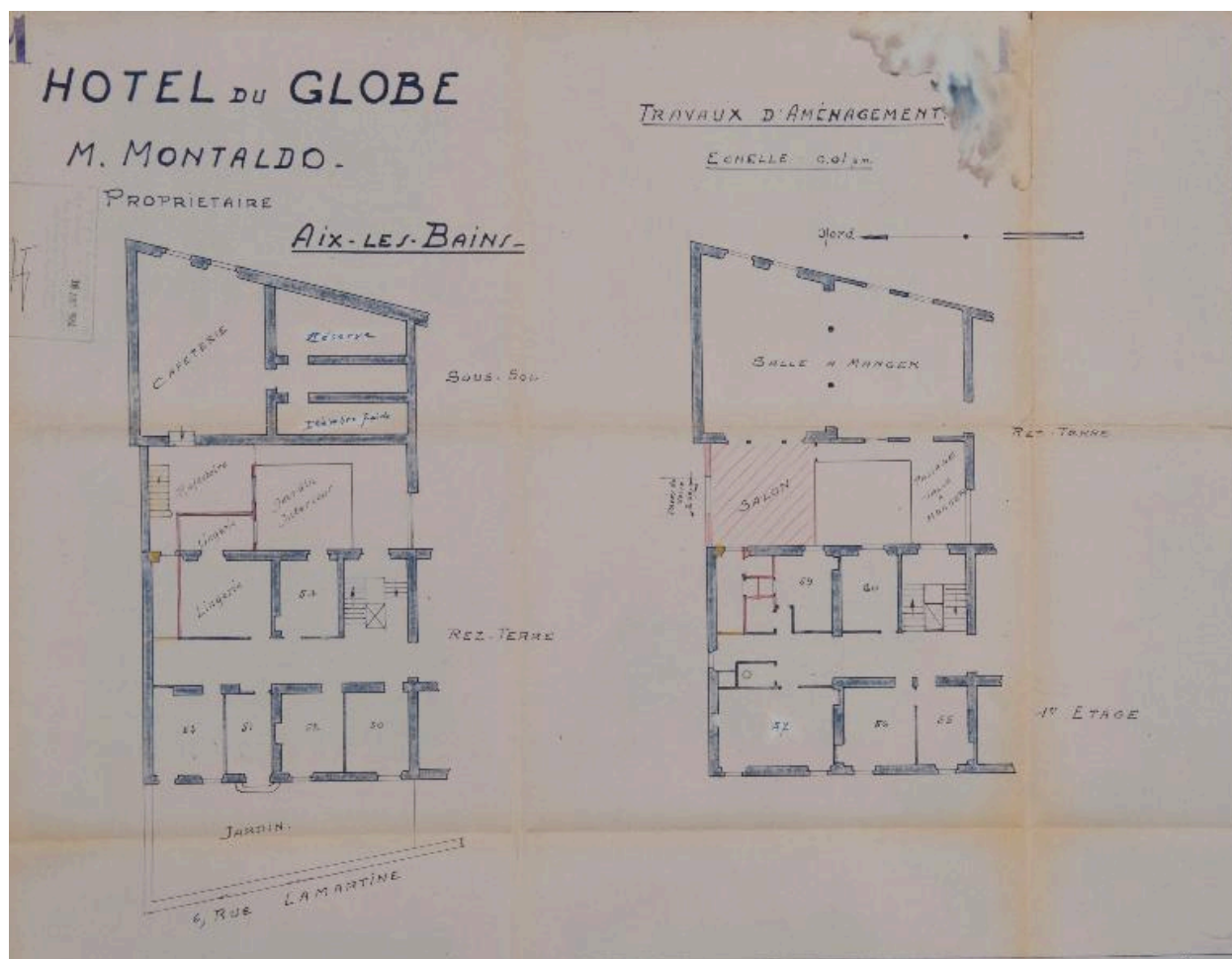
IVR82_20147301142NUCB

Auteur de l'illustration (reproduction) : Denys Harreau

Date de prise de vue : 2014

© Archives municipales d'Aix-les-Bains

reproduction soumise à autorisation du titulaire des droits d'exploitation



Plans des sous-sol et rez-terre, 1963

Référence du document reproduit :

- **AC Aix-les-Bains. 184 W 94, n°3288. 1963. Plans des sous-sols et rez-terre, hôtel du Globe, M. Montaldo. Hôtel du Globe. M. Montaldo propriétaire. Aix-les-Bains. Travaux d'aménagement. 1** [Plans des sous-sol et rez-terre] / [S.n.]. [Aix-les-Bains], [1963]. Ech. 1 : 100. 1 tirage de plan ; 50 x 64 cm. (AC Aix-les-Bains. 184 W 94, n°3288).
AC Aix-les-Bains : 184 W 94, n°3288

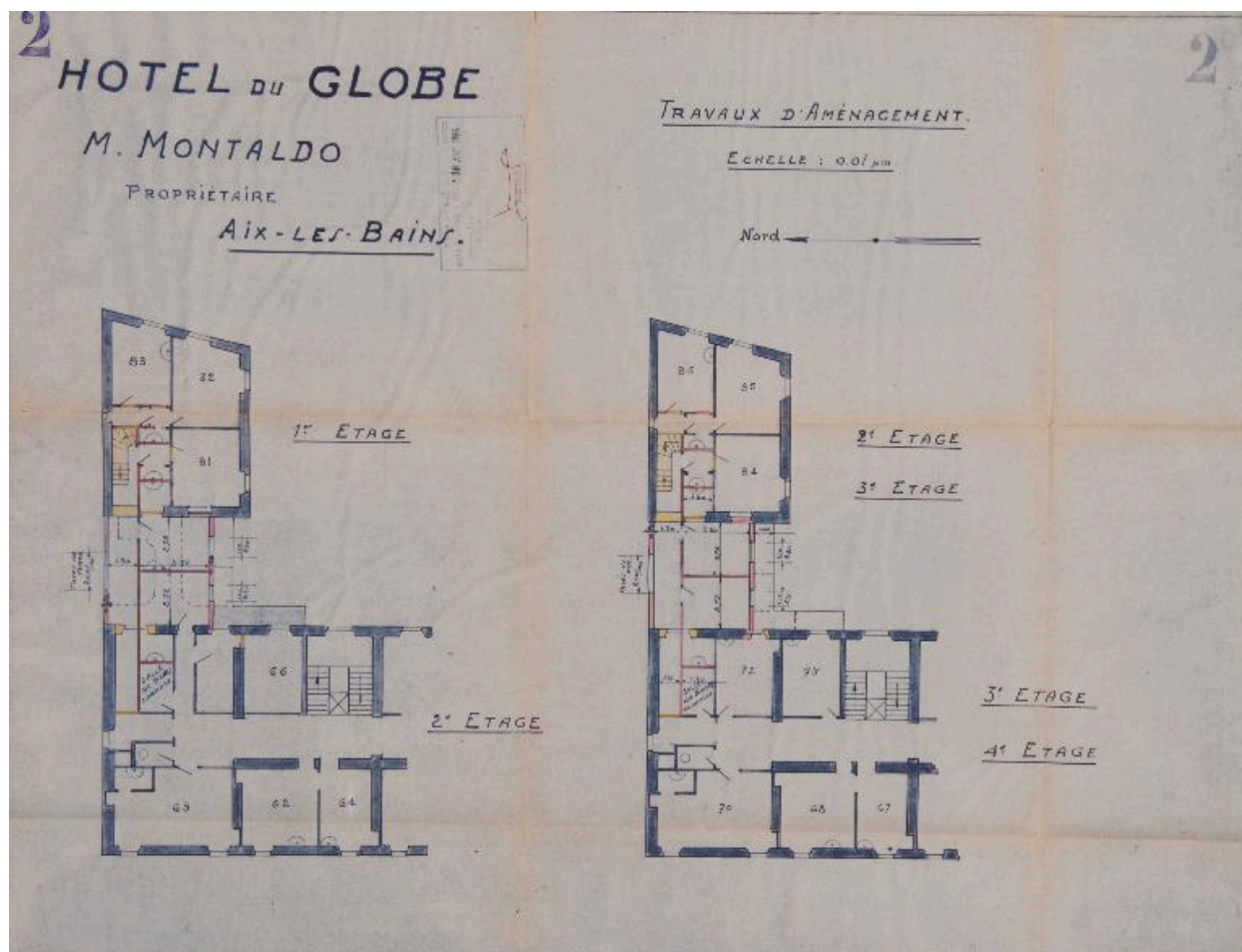
IVR82_20147301143NUCB

Auteur de l'illustration (reproduction) : Denys Harreau

Date de prise de vue : 2014

© Archives municipales d'Aix-les-Bains

reproduction soumise à autorisation du titulaire des droits d'exploitation



Plans des étages, 1963

Référence du document reproduit :

- **AC Aix-les-Bains. 184 W 94, n°3288. 1963. Plans des étages, hôtel du Globe, M. Montaldo. Hôtel du Globe. M. Montaldo propriétaire. Aix-les-Bains. Travaux d'aménagement. 2 [Plans des étages] / [S.n.]. [Aix-les-Bains], [1963]. Ech. 1 : 100. 1 tirage de plan ; 50 x 64 cm. (AC Aix-les-Bains. 184 W 94, n°3288).**
AC Aix-les-Bains : 184 W 94, n°3288

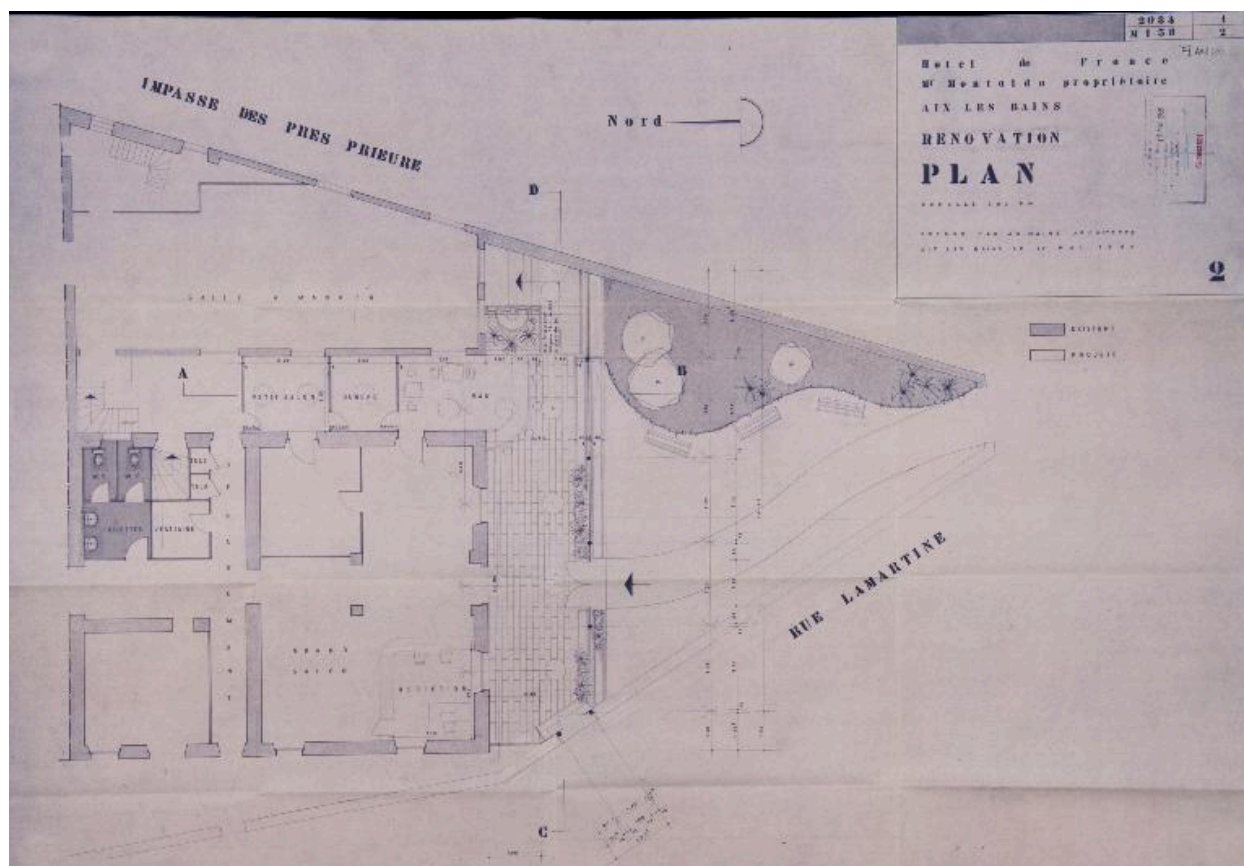
IVR82_20147301144NUCB

Auteur de l'illustration (reproduction) : Denys Harreau

Date de prise de vue : 2014

© Archives municipales d'Aix-les-Bains

reproduction soumise à autorisation du titulaire des droits d'exploitation



Plan, 1964

Référence du document reproduit :

- **AC Aix-les-Bains. 184 W 94, n°3288. 1964. Plan, hôtel de France, M. Montaldo.**
Hôtel de France. M. Montaldo propriétaire. Aix-les-Bains. Rénovation. Plan. 2 / Maire Jo, architecte. Aix-les-Bains, 1964. Ech. 1 : 50. 1 tirage de plan ; 64 x 94 cm. (AC Aix-les-Bains. 184 W 94, n°3288).
AC Aix-les-Bains : 184 W 94, n°3288

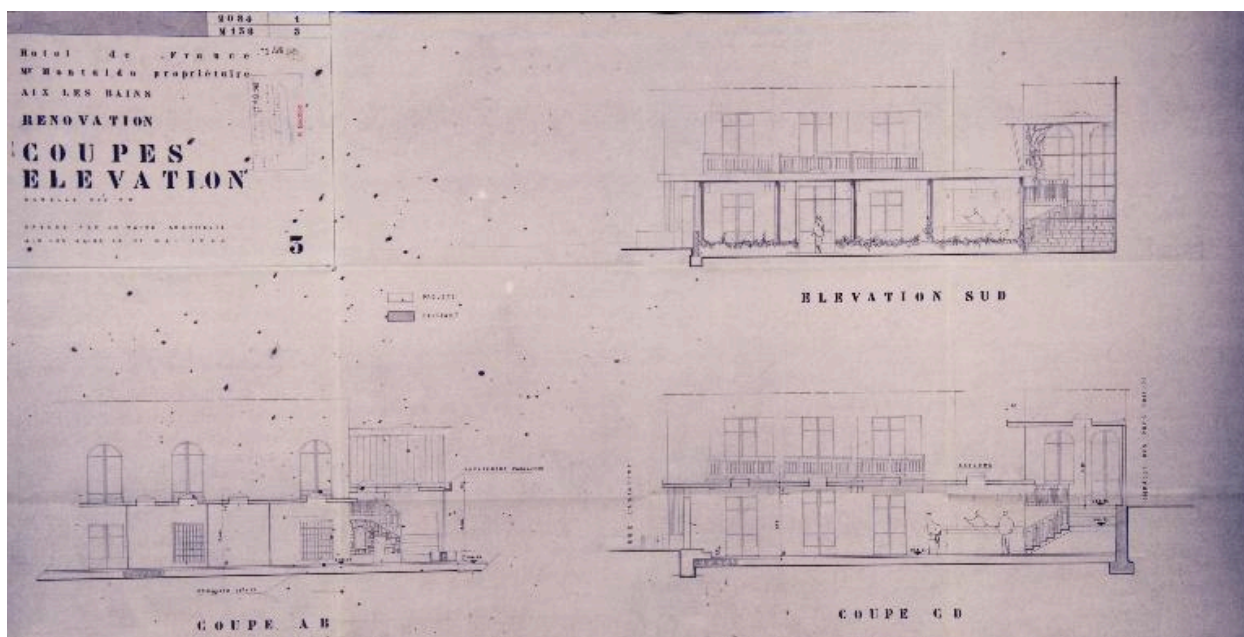
IVR82_20147301146NUCB

Auteur de l'illustration (reproduction) : Denys Harreau

Date de prise de vue : 2014

© Archives municipales d'Aix-les-Bains

reproduction soumise à autorisation du titulaire des droits d'exploitation



Coupe et élévations, 1964

Référence du document reproduit :

- **AC Aix-les-Bains. 184 W 94, n°3288. 1964. Coupes et élévation, hôtel de France, M. Montaldo. Hôtel de France. M. Montaldo propriétaire. Aix-les-Bains. Rénovation. Coupes, élévation. 3 / Maire Jo, architecte. Aix-les-Bains, 1964. Ech. 1 : 50. 1 tirage de plan ; 64 x 94 cm. (AC Aix-les-Bains. 184 W 94, n°3288).**

AC Aix-les-Bains : 184 W 94, n°3288

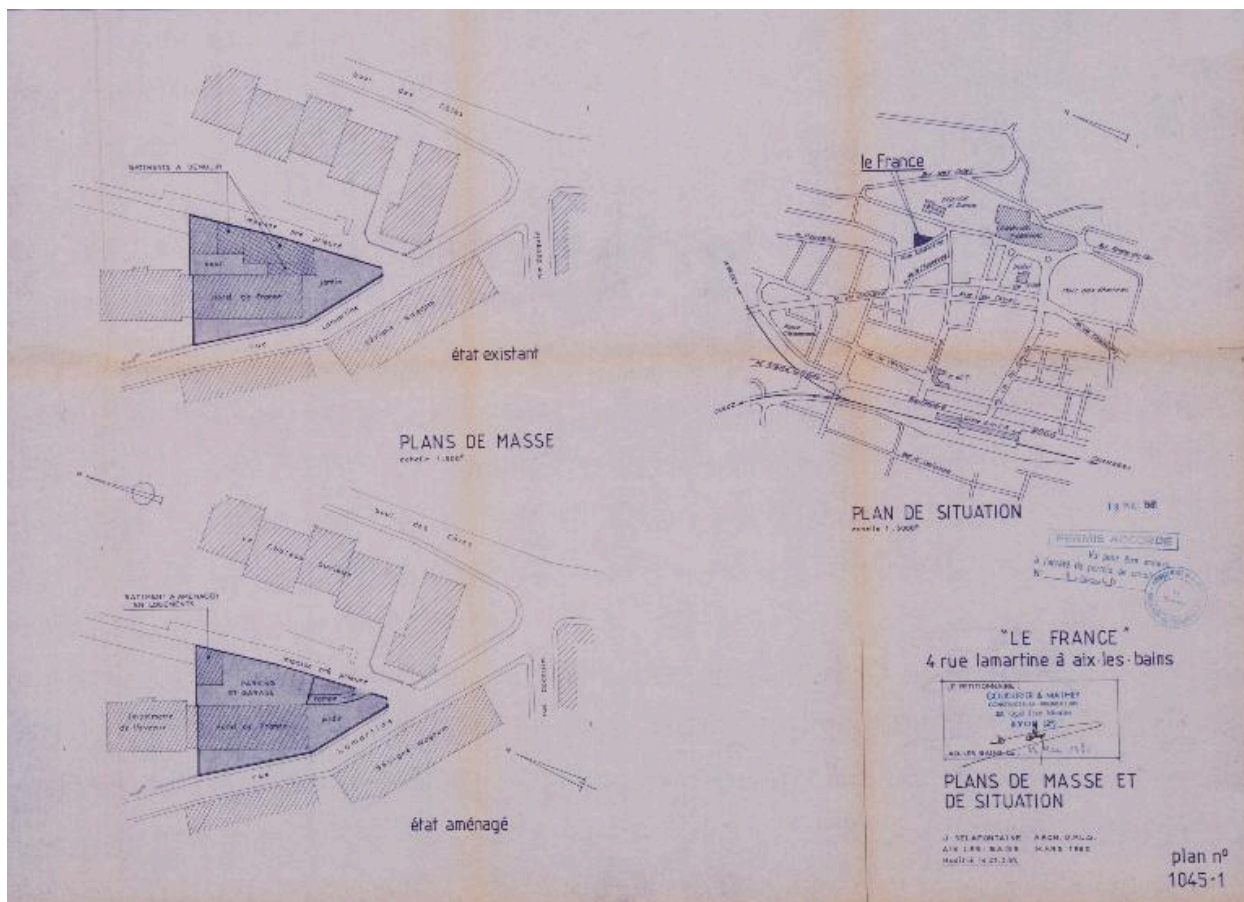
IVR82_20147301145NUCB

Auteur de l'illustration (reproduction) : Denys Harreau

Date de prise de vue : 2014

© Archives municipales d'Aix-les-Bains

reproduction soumise à autorisation du titulaire des droits d'exploitation



Plans de masse et situation, 1980

Référence du document reproduit :

- AC Aix-les-Bains. 363 W 2, n°8167. 1980. Plans de masse et situation, Le France, ancien hôtel de France. Le France. 4 rue Lamartine à Aix-les-Bains. Plans de masse et de situation. Plan n°1045-1 / Delafontaine J., architecte. Aix-les-Bains, 1980. Ech. 1 : 50. 1 tirage de plan ; 48, 5 x 67 cm. (AC Aix-les-Bains. 363 W 2, n°8167).

AC Aix-les-Bains : 363 W 2, n°8167

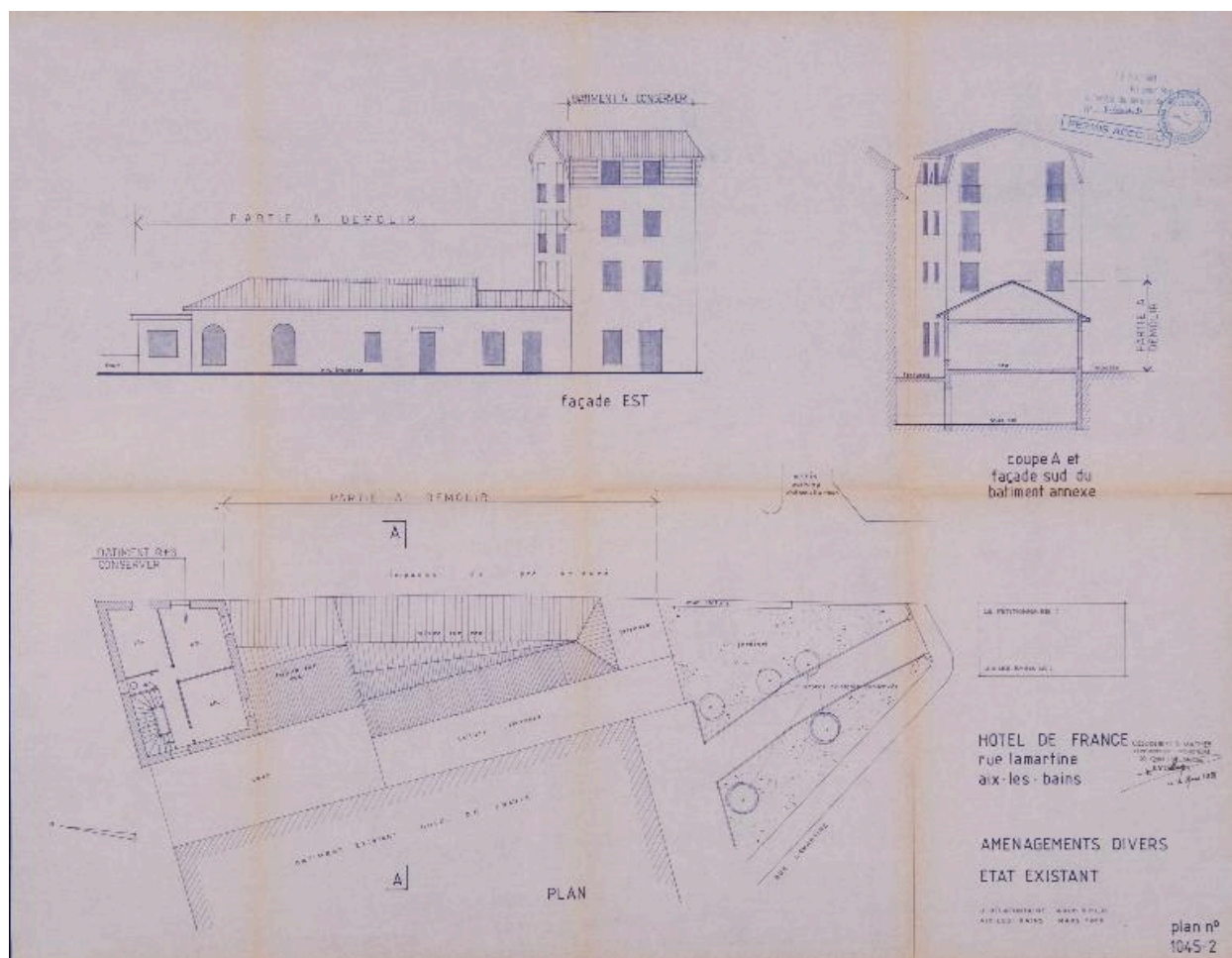
IVR82_20147301140NUCB

Auteur de l'illustration (reproduction) : Denys Harreau

Date de prise de vue : 2014

© Archives municipales d'Aix-les-Bains

reproduction soumise à autorisation du titulaire des droits d'exploitation



Plan, coupe et élévation, 1980

Référence du document reproduit :

- **AC Aix-les-Bains. 363 W 2, n°8158. 1980. Plan, coupe et élévation, ancien hôtel de France. Hôtel de France. Rue Lamartine à Aix-les-Bains. Aménagements divers. Etat existant. Plan n°1045-2** [Plan, coupe et élévation] / Delafontaine J., architecte. Aix-les-Bains, 1980. Sans échelle. 1 tirage de plan ; 59, 5 x 77 cm. (AC Aix-les-Bains. 363 W 2, n°8158).
AC Aix-les-Bains : 363 W 2, n°8158

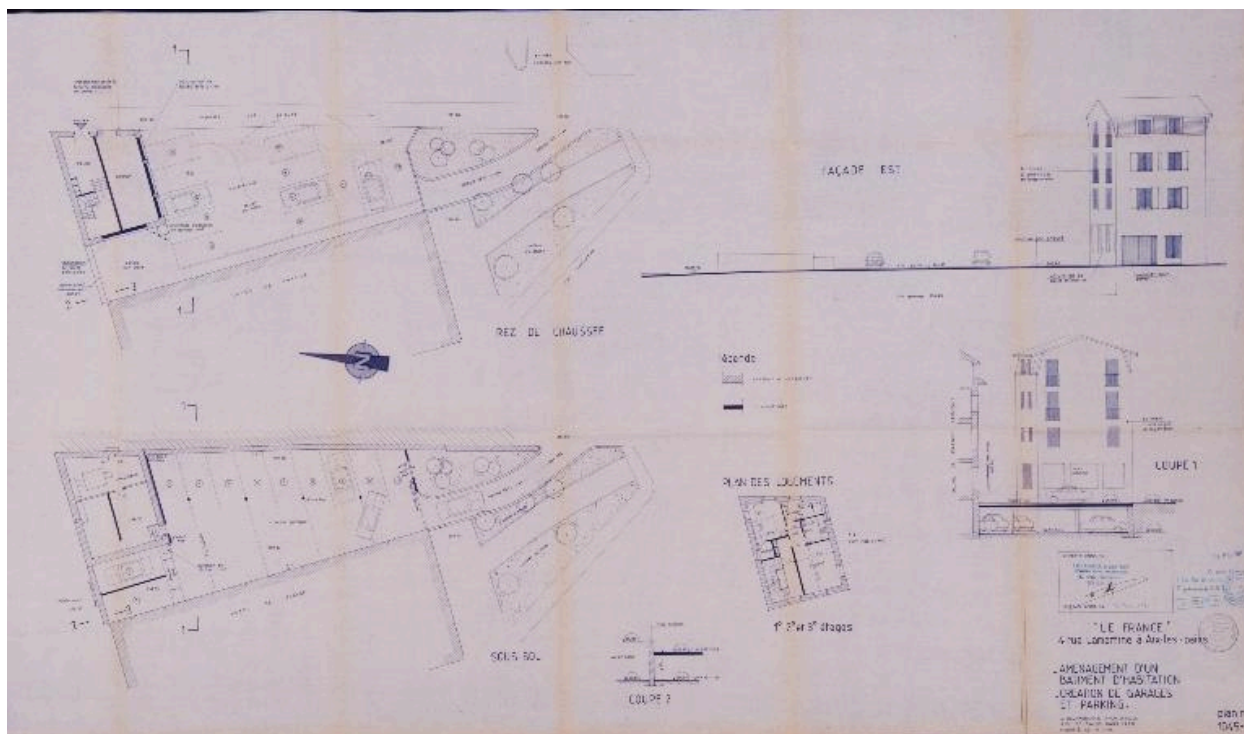
IVR82_20147301141NUCB

Auteur de l'illustration (reproduction) : Denys Harreau

Date de prise de vue : 2014

© Archives municipales d'Aix-les-Bains

reproduction soumise à autorisation du titulaire des droits d'exploitation



Garages et parkings, plans, coupe et élévation, 1980

Référence du document reproduit :

- **AC Aix-les-Bains. 363 W 2, n°8167. 1980. Création de parkings, plans, coupe et élévation, Le France, ancien hôtel de France.**

Le France. 4 rue Lamartine à Aix-les-Bains. Aménagement d'un bâtiment d'habitation. Création de garages et parking. Plan n°1045-3 [Plans, coupe et élévation] / Delafontaine J., architecte. Aix-les-Bains, 1980. Sans échelle. 1 tirage de plan ; 65, 5 x 112 cm. (AC Aix-les-Bains. 363 W 2, n°8167).

AC Aix-les-Bains : 363 W 2, n°8167

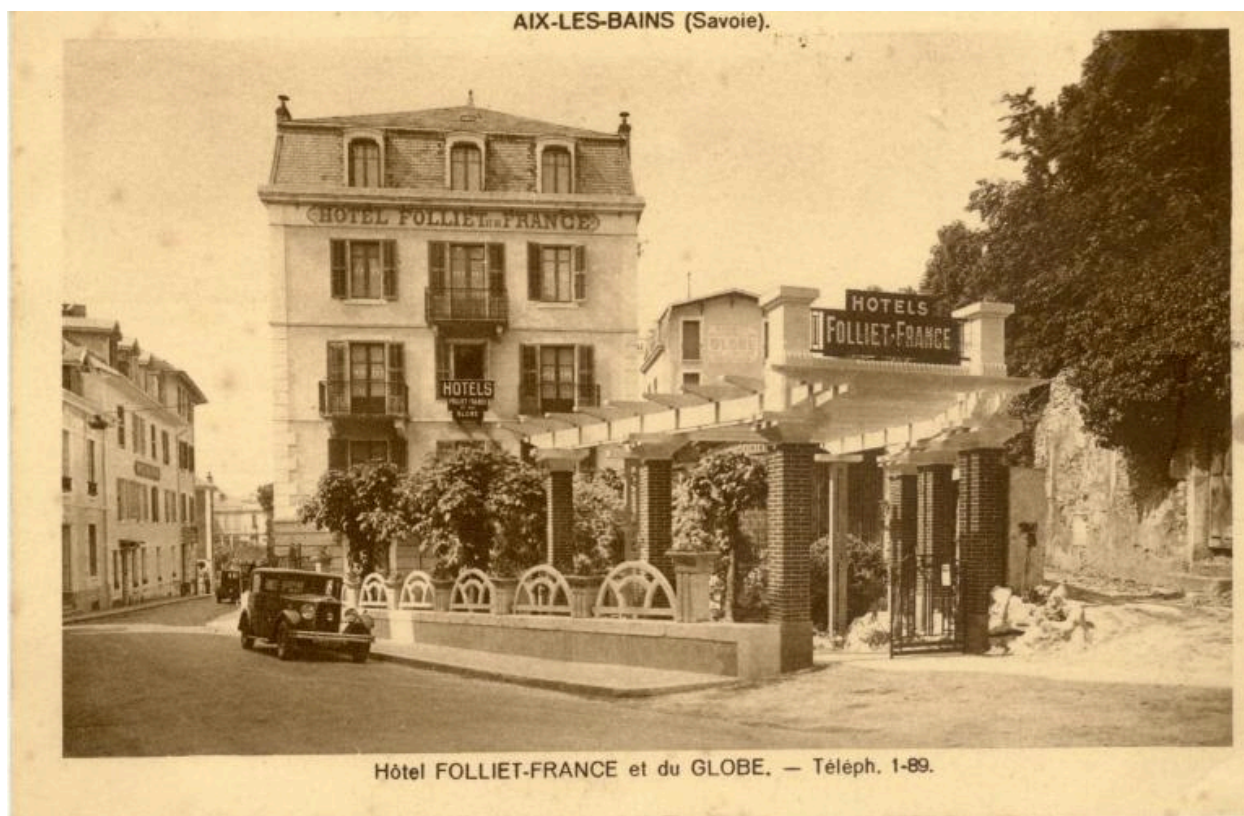
IVR82_20147301139NUCB

Auteur de l'illustration (reproduction) : Denys Harreau

Date de prise de vue : 2014

© Archives municipales d'Aix-les-Bains

reproduction soumise à autorisation du titulaire des droits d'exploitation



La pergola et l'hôtel Folliet et de France à l'arrière, vers 1935

Référence du document reproduit :

- **AC Aix-les-Bains. Cp 38/159. Vers 1935. Hôtel Folliet-France et du Globe.**
Aix-les-Bains. Savoie. Hôtel Folliet-France et du Globe. Téléph. 1-89 / [S. n.]. [vers 1935]. 1 carte postale : noir et blanc ; 9 x 14 cm. (AC Aix-les-Bains. Cp 38/159)
AC Aix-les-Bains : Cp 38/159

IVR82_20137301196NUCB

Auteur de l'illustration (reproduction) : Denys Harreau

Date de prise de vue : 2013

© Archives municipales d'Aix-les-Bains

reproduction soumise à autorisation du titulaire des droits d'exploitation



Immeuble à gauche, vue depuis la rue Lamartine

IVR82_20147301147NUCA

Auteur de l'illustration : Denys Harreau

Date de prise de vue : 2014

© Région Rhône-Alpes, Inventaire général du patrimoine culturel ; © Ville d'Aix-les-Bains
reproduction soumise à autorisation du titulaire des droits d'exploitation



Vue d'ensemble depuis le sud-ouest

IVR82_20147301152NUCA

Auteur de l'illustration : Denys Harreau

Date de prise de vue : 2014

© Région Rhône-Alpes, Inventaire général du patrimoine culturel ; © Ville d'Aix-les-Bains
reproduction soumise à autorisation du titulaire des droits d'exploitation



Ancien hôtel du Globe

IVR82_20147301151NUCA

Auteur de l'illustration : Denys Harreau

Date de prise de vue : 2014

© Région Rhône-Alpes, Inventaire général du patrimoine culturel ; © Ville d'Aix-les-Bains
reproduction soumise à autorisation du titulaire des droits d'exploitation



Façade postérieure (est)

IVR82_20147301150NUCA

Auteur de l'illustration : Denys Harreau

Date de prise de vue : 2014

© Région Rhône-Alpes, Inventaire général du patrimoine culturel ; © Ville d'Aix-les-Bains
reproduction soumise à autorisation du titulaire des droits d'exploitation



Vue depuis le sud-est

IVR82_20147301149NUCA

Auteur de l'illustration : Denys Harreau

Date de prise de vue : 2014

© Région Rhône-Alpes, Inventaire général du patrimoine culturel ; © Ville d'Aix-les-Bains
reproduction soumise à autorisation du titulaire des droits d'exploitation



Angle sud-ouest

IVR82_20147301148NUCA

Auteur de l'illustration : Denys Harreau

Date de prise de vue : 2014

© Région Rhône-Alpes, Inventaire général du patrimoine culturel ; © Ville d'Aix-les-Bains
reproduction soumise à autorisation du titulaire des droits d'exploitation



L'entrée depuis la rue Lamartine

IVR82_20147301155NUCA

Auteur de l'illustration : Denys Harreau

Date de prise de vue : 2014

© Région Rhône-Alpes, Inventaire général du patrimoine culturel ; © Ville d'Aix-les-Bains
reproduction soumise à autorisation du titulaire des droits d'exploitation



Porte d'entrée, façade sud

IVR82_20147301156NUCA

Auteur de l'illustration : Denys Harreau

Date de prise de vue : 2014

© Région Rhône-Alpes, Inventaire général du patrimoine culturel ; © Ville d'Aix-les-Bains
reproduction soumise à autorisation du titulaire des droits d'exploitation



Barrière en ciment, rue Lamartine

IVR82_20147301153NUCA

Auteur de l'illustration : Denys Harreau

Date de prise de vue : 2014

© Région Rhône-Alpes, Inventaire général du patrimoine culturel ; © Ville d'Aix-les-Bains
reproduction soumise à autorisation du titulaire des droits d'exploitation



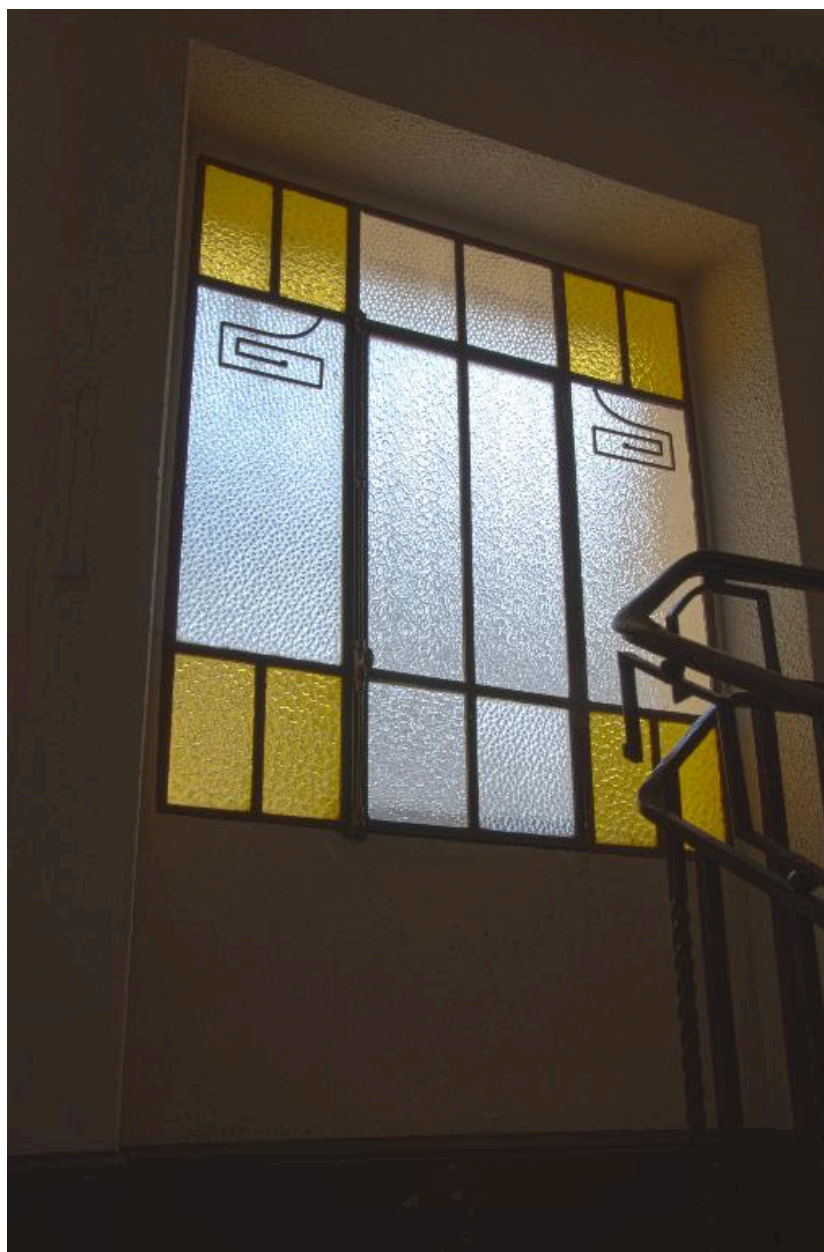
Détail de la barrière en ciment

IVR82_20147301154NUCA

Auteur de l'illustration : Denys Harreau

Date de prise de vue : 2014

© Région Rhône-Alpes, Inventaire général du patrimoine culturel ; © Ville d'Aix-les-Bains
reproduction soumise à autorisation du titulaire des droits d'exploitation



Verrière colorée, repos de l'escalier intérieur

IVR82_20147301138NUCAQ

Auteur de l'illustration : Denys Harreau

Date de prise de vue : 2014

© Région Rhône-Alpes, Inventaire général du patrimoine culturel ; © Ville d'Aix-les-Bains
reproduction soumise à autorisation du titulaire des droits d'exploitation