



Lyon 7e
Guillotière
5 rue du capitaine Robert-Cluzan

Immeuble

Références du dossier

Numéro de dossier : IA69007470
Date de l'enquête initiale : 2016
Date(s) de rédaction : 2016
Cadre de l'étude : inventaire topographique Inventaire de la Ville de Lyon
Degré d'étude : repéré

Désignation

Dénomination : immeuble
Destinations successives : garage de réparation automobile
Parties constituantes non étudiées : cour, boutique

Compléments de localisation

Milieu d'implantation : en ville
Références cadastrales : 2016, AN, 45

Historique

Représenté sur un plan d'ouverture de rues dressé dans les années 1840 (AC Lyon 3 S 1), cet édifice compte parmi les plus anciennes constructions du secteur. Il était anciennement immatriculé 43 rue Montesquieu.
Période(s) principale(s) : 2e quart 19e siècle ()

Description

Éléments descriptifs

Matériau(x) du gros-oeuvre, mise en oeuvre et revêtement : calcaire, moellon, enduit ; pierre, pierre de taille
Matériau(x) de couverture : tuile mécanique
Étage(s) ou vaisseau(x) : sous-sol, 3 étages carrés
Élévations extérieures : élévation à travées
Type(s) de couverture : toit à longs pans
Escaliers : escalier dans-oeuvre : escalier droit, en maçonnerie

Typologies et état de conservation

Typologies : immeuble à trois corps de bâtiments en U ; immeubles massifs sans décor, soubassement imposant ;
immeuble d'angle en longueur sur une rue
État de conservation : bon état

Statut, intérêt et protection

Statut de la propriété : propriété privée

Données complémentaires

F-MDE- Collectif Immeubles Marseille-Saint-André

Position	sur rue
Mitoyenneté	Oui
Rupture d'alignement	Non
Nombre de façades sur rue	2
Nombre de corps de bâtiments	3 corps de bâtiments en U
Place de l'entrée	décentrée
Porte	piétonne
Nombre de travées	10
Nombre de niveaux	4
Niveau de décor	aucun décor
Limite de toiture	corniche bois
Décrochement de façade	Non
Balcon	non
Balcon filant	Non
Loggia	Non
Balcon-loggia	Non
Forme des angles d'ilôt	angle obtus
Traitement des angles d'ilôt	aucun
Visibilité des matériaux	sur façade postérieure
Matériaux des encadrements	pierre
Escalier 1 : situation	à l'arrière
Escaliers en pendant	Non
Nombre de volées par étage	1
Tour d'escalier	Non
Matériaux de l'escalier	pierre à gryphées
Garde corps de l'escalier	métal
Pavement	dallage
Ascenseur	non
Verrières	Non
Type de passage	passage piéton
Sas	Non
Distribution des logements	par palier et couloir
Fonctions commerciales	garage Loucif et Atelier Design "La Vision"
Agrandissement	Non
Surélévation	Non
Alignement	Non

Modification de façade	Non
Reconstruction de façade	Non
Nivellement	Non

Illustrations



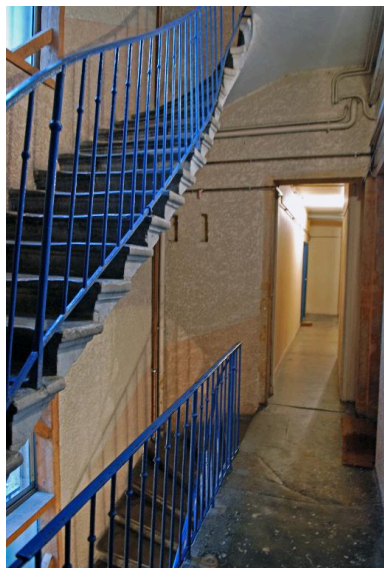
Vue d'ensemble, depuis le sud
Phot. Magali Delavenne
IVR84_20166901891NUCA



Elévation sur la rue Cluzan
Phot. Magali Delavenne
IVR84_20166901892NUCA



Elévations sur cour
Phot. Magali Delavenne
IVR84_20166901893NUCA



Vue intérieure :
escalier droit et couloir
Phot. Magali Delavenne
IVR84_20166901894NUCA



Vue intérieure : la cage d'escalier
Phot. Magali Delavenne
IVR84_20166901895NUCA



Détail d'une marche d'escalier
avec marque de tâcheron
Phot. Magali Delavenne
IVR84_20166901896NUCA

Dossiers liés

Dossiers de synthèse :

Les immeubles du secteur "Saint-André" (Lyon 7) (IA69006880) Rhône-Alpes, Rhône, Lyon 7e, Guillotière

Oeuvre(s) contenue(s) :

Oeuvre(s) en rapport :

Chemin ou rue de la Croix-Jordan, actuellement rue du Capitaine Robert-Cluzan (IA69006897) Rhône-Alpes, Rhône,
Lyon 7e, Guillotière
Rue Montesquieu (IA69006877) Rhône-Alpes, Rhône, Lyon 7e, Guillotière

Auteur(s) du dossier : Magali Delavenne, Albane Paitard

Copyright(s) : © Région Auvergne-Rhône-Alpes, Inventaire général du patrimoine culturel ; © Ville de Lyon



Vue d'ensemble, depuis le sud

IVR84_20166901891NUCA

Auteur de l'illustration : Magali Delavenne

© Région Auvergne-Rhône-Alpes, Inventaire général du patrimoine culturel ; © Ville de Lyon
reproduction soumise à autorisation du titulaire des droits d'exploitation



Elévation sur la rue Cluzan

IVR84_20166901892NUCA

Auteur de l'illustration : Magali Delavenne

© Région Auvergne-Rhône-Alpes, Inventaire général du patrimoine culturel ; © Ville de Lyon
reproduction soumise à autorisation du titulaire des droits d'exploitation

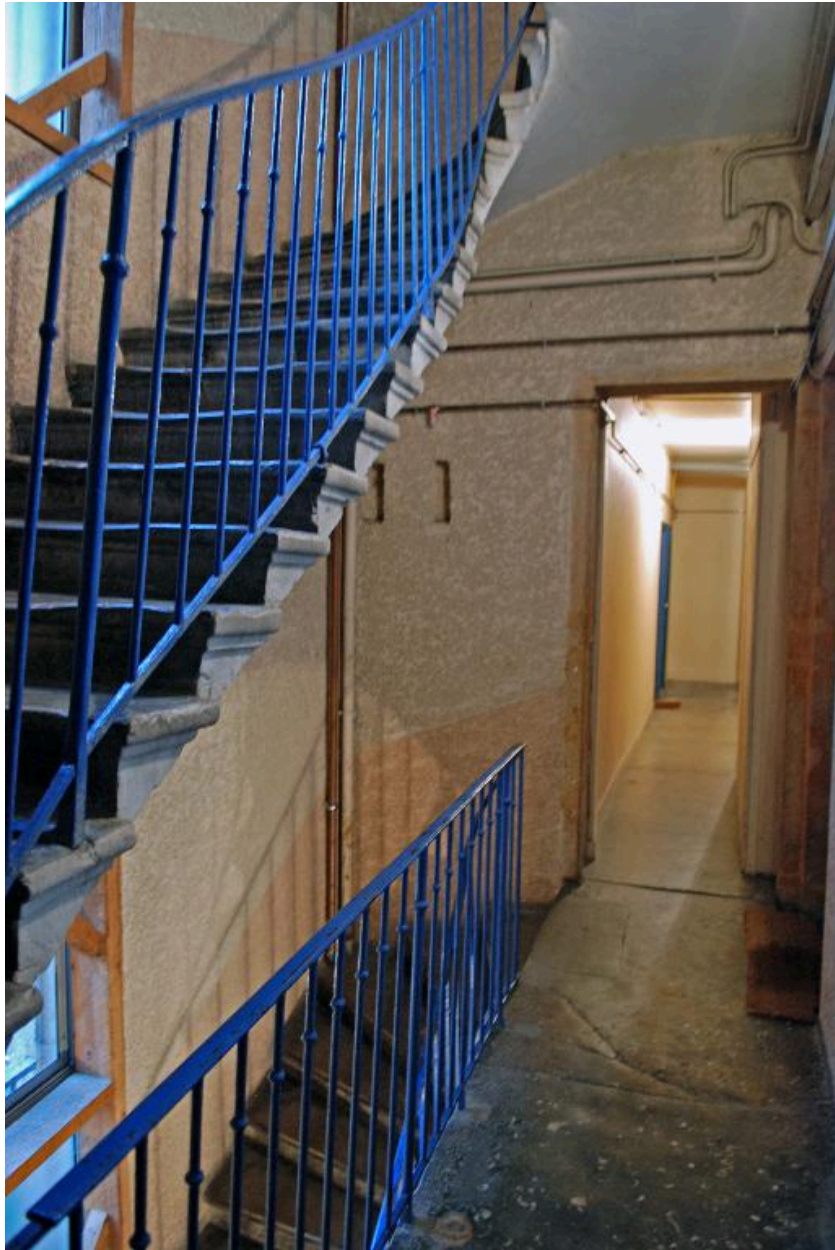


Elévations sur cour

IVR84_20166901893NUCA

Auteur de l'illustration : Magali Delavenne

© Région Auvergne-Rhône-Alpes, Inventaire général du patrimoine culturel ; © Ville de Lyon
reproduction soumise à autorisation du titulaire des droits d'exploitation



Vue intérieure : escalier droit et couloir

IVR84_20166901894NUCA

Auteur de l'illustration : Magali Delavenne

© Région Auvergne-Rhône-Alpes, Inventaire général du patrimoine culturel ; © Ville de Lyon
reproduction soumise à autorisation du titulaire des droits d'exploitation



Vue intérieure : la cage d'escalier

IVR84_20166901895NUCA

Auteur de l'illustration : Magali Delavenne

© Région Auvergne-Rhône-Alpes, Inventaire général du patrimoine culturel ; © Ville de Lyon
reproduction soumise à autorisation du titulaire des droits d'exploitation



Détail d'une marche d'escalier avec marque de tâcheron

IVR84_20166901896NUCA

Auteur de l'illustration : Magali Delavenne

© Région Auvergne-Rhône-Alpes, Inventaire général du patrimoine culturel ; © Ville de Lyon
reproduction soumise à autorisation du titulaire des droits d'exploitation