



Rhône-Alpes, Rhône
Lyon 9e
24, 26 rue Johannès Carret , 43bis rue des Docks

Usine d'instruments de mesure Falcot, Mairet et Cie puis Usine d'embouteillage Sté Guichard-Perrachon-Casino dite les Chais Beaucairois actuellement société Pathé-ciné

Références du dossier

Numéro de dossier : IA69000036
Date de l'enquête initiale : 2000
Date(s) de rédaction : 2000
Cadre de l'étude : enquête thématique régionale Patrimoine industriel
Degré d'étude : monographié

Désignation

Dénomination : usine d'instruments de mesure
Appellation : Usine d'instruments de mesure Falcot, Mairet et Cie
Parties constituantes non étudiées : atelier de fabrication

Compléments de localisation

Milieu d'implantation : en ville
Réseau hydrographique : Saône
Références cadastrales : 1999, AM, 1

Historique

Le nouveau plan du quartier de Vaise à Saint-Rambert de mars 1875 renfermant les modifications apportées par le prolongement de la rue des Docks et de la construction du quai longeant la Saône (AD Rhône : 2 PL 276) indique l'emplacement de la Fabrique de Balancerie à MM Falcot, Meyret et Cie. D'après le rapport d'opération d'archéologie préventive de juillet 2006, cette société serait locataire des bâtiments de Piaton Bredin (propriétaire du terrain et habitant selon le recensement de 1872 chemin de St-Rambert à Vaise une maison, cf : bibliographie, rapport d'opération d'archéologie préventive, sous la dir. DESBAT A., STIPPOLI L., ROTTIER S., juillet 2006). On peut penser que l'usine d'instruments de mesure Falcot, Mairet et Cie, s'installe vers 1875 (attestée également en 1876 par les annuaires commerciaux de la ville de Lyon) à Vaise-Saint-Rambert, 24 chemin des Vacques, mais existait antérieurement, depuis les années 1860, cours Lafayette à Lyon : à l'exposition de 1867, elle reçoit trois médailles. L'architecte Henri FEUGA a renforcé la façade ouest du bâtiment avant 1884 date de son décès. La charpente en lamellé-collé a été édiflée avant 1930, par l'entreprise de charpente Lelarge Frères, installée à Rochechardon à proximité du quartier de l'industrie, les concepteurs n'ont pas été identifiés. Cette société fournit les Cies des chemins de fer français, italiens, espagnols, russes, suisses. Elle est spécialisée dans les ponts à bascules avec charpentes en fer à double T pour voitures et wagons, avec installation sur maçonnerie et dans un cuvelage en fonte. Elle fabrique également les bascules portatives ordinaires et avec appareil démonstratif à double romaine, ainsi que les balances de comptoir. Elle adapte également les instruments de pesage au système des divers pays étrangers, un système breveté SGDG. Elle devient le fournisseur officiel des administrations de l'Etat, des chemins de fer français et étrangers, ainsi que des poids publics d'un grand nombre de villes et communes : ponts à bascule pour voitures et wagons, bascules portatives. Changement de raison sociale de 1885 à 1915 : devient Falcot frères, successeurs de Falcot, Mairet et Cie., usine, bureaux et magasin de vente, toujours chemin des Vacques. Changement de raison sociale de 1915 à 1928 : Falcot et Charpentier et Cie (1915 à 1928) successeurs de Falcot, Mairet et Cie. La carte industrielle du Rhône de 1932 mentionne, à cet emplacement, la société des Balances et Bascules Avery, mais cette société n'apparaît pas sur les annuaires commerciaux ? Toujours à la même adresse. Cette société s'arrête de fonctionner au début des années 1930, lors de la grande crise. A partir de 1934, le site est occupé par la société Guichard-

Perrachon-Casino, connue dans le quartier, sous l'appellation des Chais Beaucairois, société d'embouteillage dépendant de la société Guichard-Perrachon-Casino jusqu'en 1990. Les vins et les eaux minérales sont mis en bouteille et redistribués sur toute la région. Après étude, un projet de réutilisation du bâtiment en multiplex est engagé par la société Pathé-ciné. SA EuroPalace, et le cabinet Sud architecte. Le site est inscrit au titre des monuments historique en 2003, ce bâtiment est protégé en raison de la rareté des édifices-témoins de l'histoire industrielle du quartier de l'industrie de Vaise et de l'innovation technique de sa charpente (lamellé-collé sous tendus de tirants d'acier). L'utilisation du fer supprime charpente massive et contreforts, libérant ainsi un beau volume intérieur.

Période(s) principale(s) : 3e quart 19e siècle, 2e quart 20e siècle

Dates : 1875 (daté par source), 1934

Auteur(s) de l'oeuvre : Henri Feuga (architecte, attribution par source), Lelarge (charpentier, attribution par source), Sudarchitecte (architecte, attribution par source)

Description

La double halle couverte dite les chais Beaucairois (AM 1) est d'une superficie de 2800 mètres carrés, et d'une hauteur au faîtage de 15 m. Les murs sont en pierre dorée enduite avec une élévation ordonnancée de cinq travées et trois niveaux de hauteur décroissante. L'éclairage est assuré par deux grandes baies semi-circulaires et symétriques au 3e niveau sur la façade est, et un second éclairage situé sur le faîtage qui assure en outre une bonne ventilation du bâtiment grâce à un système de persiennes en bois. Fenêtres segmentaires au 1er et 2e niveau. Moyen appareil, toit à deux versants pignon couvert, toit à longs pans. La charpente en bois est constituée d'arcs lamellé-collé sous tendus de tirants d'acier et surmontée de croisillons métalliques s'appuie sur de fins poteaux de fonte moulée intégrant l'évacuation des eaux fluviales. Cette complémentarité entre le fer et le bois a permis de concevoir des fermes de grandes portées (22,5 m). L'utilisation du fer supprime charpente massive et contreforts libérant un beau volume intérieur.

Éléments descriptifs

Matériau(x) du gros-oeuvre, mise en oeuvre et revêtement : pierre

Matériau(x) de couverture : tuile mécanique

Plan : plan rectangulaire régulier

Étage(s) ou vaisseau(x) : en rez-de-chaussée

Type(s) de couverture : toit à longs pans

Typologies et état de conservation

État de conservation : établissement industriel désaffecté

Statut, intérêt et protection

A signaler dans l'Indicateur commercial de 1880 une très belle gravure signée par Victor Rose, représentant le site à la page 409. Cf. Illustration IVR82_20056903035NUC

Intérêt de l'oeuvre : à signaler

Éléments remarquables : atelier de fabrication

Protections : inscrit MH, 2003/07/03

Façades toitures et charpente (cad. n° 72 et 75 section AM) : inscription par arrêté du 03 juillet 2003.

Statut de la propriété : propriété privée

Références documentaires

Documents d'archive

- **AD Rhône : sous-série 5 M, établissements classés, Falcot frères, demande d'installation d'un**
AD Rhône : sous-série 5 M, établissements classés, Falcot frères, demande d'installation d'un générateur d'acétylène, 1913
- **AM Lyon : 0922 WP 037. Voierie urbaine. Prolongation de la rue des Docks à Vaise, projet de**
AM Lyon : 0922 WP 037. Voierie urbaine. Prolongation de la rue des Docks à Vaise, projet de cession. 13 mai 1875
- **Entretien téléphonique avec madame Josette Etienne, Service immobilier de la société Casino. 2001**

Entretien téléphonique avec madame Josette Etienne, Service immobilier de la société Casino. 2001

- **Entretien téléphonique avec madame Michèle Douzé, Service archives de la société Casino. 2001**
Entretien téléphonique avec madame Michèle Douzé, Service archives de la société Casino. 2001

Documents figurés

- **AD Rhône : 2 PL 276, Nouveau plan du quartier de Vaise à Saint-Rambert renfermant les modifications**
AD Rhône : 2 PL 276, Nouveau plan du quartier de Vaise à Saint-Rambert renfermant les modifications
apportées par le prolongement de la rue des Docks et de la construction du quai longeant la Saône. mars
1875
- **Plan du quartier de Vaise et de l'Industrie/ [vers 1877] (AC Lyon : 5 WP 189)**
Plan du quartier de Vaise et de l'Industrie/ [vers 1877] (AC Lyon : 5 WP 189)
AC Lyon : 5WP189
- **AC Lyon, 2S 456. Les cartes industrielles de France : le Rhône. 1932. Société de documentation**
AC Lyon, 2S 456. **Les cartes industrielles de France : le Rhône. 1932.** Société de documentation industrielle,
relevé effectué par Mr. Saint-Denis géomètre à Lyon, 1 : 10000

Bibliographie

- **Indicateur. 1875. AM Lyon (accès libre)**
Indicateur. 1875. AM Lyon (accès libre)
p. 697
- **Indicateur. 1876. AM Lyon (accès libre)**
Indicateur. 1876. AM Lyon (accès libre)
p. 733
- **Indicateur. 1877. AM Lyon (accès libre)**
Indicateur. 1877. AM Lyon (accès libre)
p. 756
- **Indicateur. 1878. AM Lyon (accès libre)**
Indicateur. 1878. AM Lyon (accès libre)
p. 109
- **Indicateur. 1880. AM Lyon (accès libre)**
Indicateur. 1880. AM Lyon (accès libre)
p.409, 722
- **Indicateur Henry. 1882. AM Lyon (accès libre)**
Indicateur Henry. 1882. AM Lyon (accès libre)
p. 1494
- **Indicateur Henry. 1884. AM Lyon (accès libre)**
Indicateur Henry. 1884. AM Lyon (accès libre)
p. 1444
- **Indicateur Henry. 1893. AM Lyon (accès libre)**
Indicateur Henry. 1893. AM Lyon (accès libre)
p. 1972

- **Indicateur Henry. 1900. AM Lyon (accès libre)**
Indicateur Henry. 1900. AM Lyon (accès libre)
p. 1827
- **Indicateur Henry. 1910.**
Indicateur Henry. 1910. AM Lyon (accès libre)
p. 1897
- **Indicateur Henry. 1922. AM Lyon (accès libre)**
Indicateur Henry. 1922. AM Lyon (accès libre)
p. 2179
- **Indicateur Henry. 1928. AM Lyon (accès libre)**
Indicateur Henry. 1928. AM Lyon (accès libre)
p. 1577
- **indicateur Fournier. 1935.**
Indicateur Fournier. 1935. AC Lyon (accès libre sans cote) Manufacture de velours et Peluche J. B. Martin
p. 181
- **BAYARD, Françoise., CAYEZ, Pierre. Histoire de Lyon, du XVIe siècle à nos jours. Ed. Horvath, 1990**
BAYARD, Françoise., CAYEZ, Pierre. **Histoire de Lyon, du XVIe siècle à nos jours.** Ed. Horvath, 1990
p. 261
- **Rapport d'opération d'archéologie préventive. Vaise - Chais Baucairois, 26, 28 rue Joannès Carret**
Rapport d'opération d'archéologie préventive. **Vaise - Chais Baucairois, 26, 28 rue Joannès Carret 69009**
Lyon, ss la dir. DESBAT A., STIPPOLI L., ROTTIER S., code INSEE : 69.389.22.9004 SRA 6726, juillet
2006
p. 114 à 124
- **L'art de la charpente, la charpente et la construction en bois. Tome 6 (1-2-3), publiée sous**
L'art de la charpente, la charpente et la construction en bois. Tome 6 (1-2-3), publiée sous l'égide de
l'association ouvrière des Compagnons du Devoirs, Paris, librairie du compagnonnage, 1981
T.6 (1-2-3)

Annexe 1

Lamellé-collé

Que représente le lamellé-collé dans l'histoire de la charpente ? (l'art de la charpente)

Philibert Delorme (1514-1570) invente vers 1561 la charpente de grande portée avec de petit bois (1m) en lamellé collé, exemple : 13m de portée (coque de bateau inversée) poussée vers le bas. Un intérêt agricole, voûte libre, espace de stockage important.

La mise au point de ce procédé novateur est le fait de K. F. Hetzer, maître charpentier allemand qui dépose en 1906 un brevet relatif à la fabrication d'élément de construction en bois cintré (qui comprend la technique d'assemblage, et l'invention d'une colle spéciale). De cette époque datent un hangar pour les ballons Zeppelin, et un hall d'exposition de 43 m de portée à Bruxelles. Quelques bâtiments à charpente en lamellé-collé sont érigés en France certainement par l'entreprise allemande. Il faut attendre 1938 pour trouver mention dans la revue Architecture d'aujourd'hui, de l'intérêt de ce procédé et ce n'est qu'en 1952 que des entreprises de Grenoble de Fécamp et de l'Ain entreprennent la réalisation de bâtiments industriels avec une charpente de ce type. L'exposition de Bruxelles en 1958 marque une étape décisive pour l'avancée en France de ce procédé, et sa vulgarisation.

Annexe 2

Approche urbaine de la rue des Docks

Localisée au cœur du quartier de l'industrie de Vaise, la rue des Docks est constituée de trois grandes morphologies tout au long de son parcours :

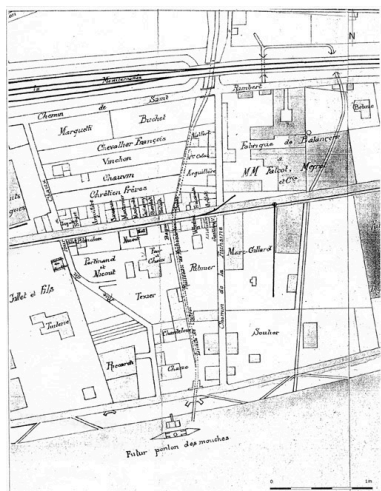
Au sud : entre rue du four à chaux et la rue Laborde (séquence concernée par le projet) les bâtiments de l'époque XIXe siècle, bourgeois et plus modestes sont implantés en alignement strict.

Au centre, entre les rues Laborde et la rue Jean Marcuit , un tissu plus lâche de grands bâtiments industriels ou de bureaux, marqué par l'implantation des chais beaucairois (actuellement cinéma Pathé)

Au nord : on retrouve la morphologie de type faubourg équivalente à la portion sud.

(PC : Bâti-Lyon promotion, archi Rue Royale construction d'un ensemble immobilier de 35 logements et aires de stationnement. PC 0693892100123)

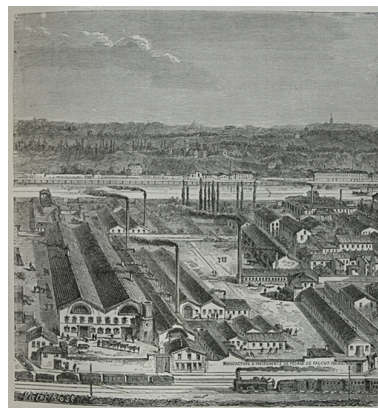
Illustrations



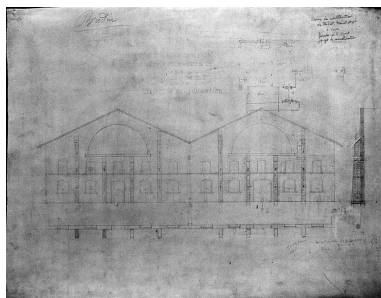
Nouveau plan du quartier de Vaise à St-Rambert en mars 1875 (ADR 2 PL 276)
 Phot. Nadine Halitim-Dubois
 IVR82_20056906403NUC



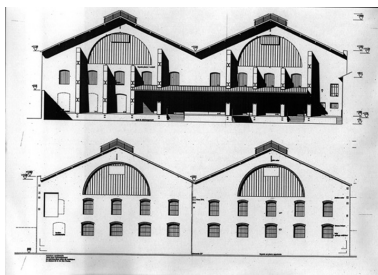
Plan du quartier de Vaise et de l'industrie vers [1877] (non daté)
 Phot. Jacques Gastineau
 IVR82_20056903013NUC



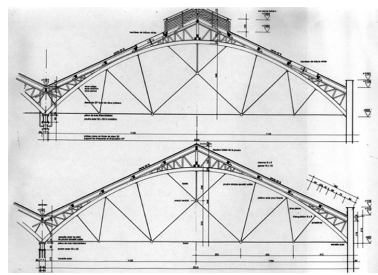
Gravure de Victor Rose, gravure publicitaire, indicateur commercial 1880 (AML)
 Phot. Didier Gourbin
 IVR82_20056903035NUC



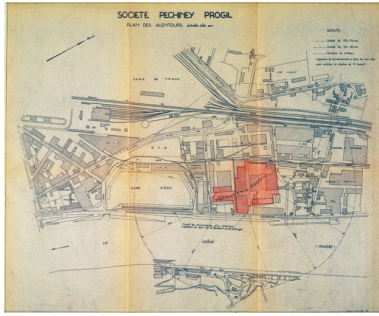
Plan de la façade ouest renforcée par H. Feuga architecte avant 1884 (date de son décès)
 Phot. Didier Gourbin
 IVR82_20036901665PB



Plans des façades ouest et est, Didier Gaydou architecte
 Phot. Nadine Halitim-Dubois
 IVR82_20016900515NUC



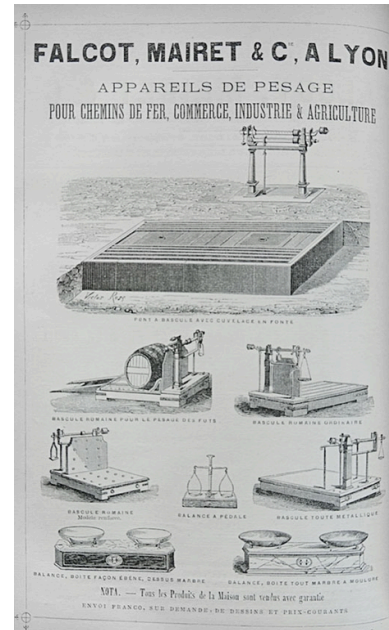
Coupe charpente, dessin Didier Gaydou architecte
 Phot. Nadine Halitim-Dubois
 IVR82_20016900517NUC



Localisation dans le quartier de l'industrie, gare d'eau de Vaise, usine Progil (en rouge) etc...
Phot. Jacques Gastineau
IVR82_20046906338NUCB



Vue d'ensemble du site, reproduction d'enseigne publicitaire (AML 1880)
Phot. Didier Gourbin
IVR82_20056903034NUC



Affiche publicitaire des types de balances produites par la société
Phot. Didier Gourbin
IVR82_20056903036NUC



Vue générale
Phot. Nadine Halitim-Dubois
IVR82_20016900512NUCA



Vue nord-est
Phot. Nadine Halitim-Dubois
IVR82_20016900513NUCA



Détail nord-ouest
Phot. Nadine Halitim-Dubois
IVR82_20016900518NUCA



Vue d'ensemble sud-ouest
Phot. Nadine Halitim-Dubois
IVR82_20016900520NUCA



Façade ouest des chais Beaucairois
Phot. Martial Couderette
IVR82_20016900521V



Vue sud de la rue des Docks
Phot. Martial Couderette
IVR82_20016900523P



Vue d'ensemble de la rue des Docks :
à gauche les chais Beaucairois
Phot. Martial Couderette
IVR82_20016900522V



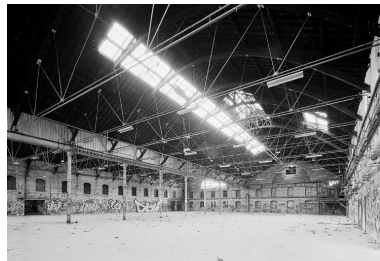
Vue intérieure ouest de
la double halle couverte
Phot. Martial Couderette
IVR82_20006900343PA



Vue générale
Phot. Martial Couderette
IVR82_20006900342P



Vue intérieure est
Phot. Martial Couderette
IVR82_20006900344P



Vue intérieure d'ensemble
Phot. Martial Couderette
IVR82_20006900345P



Vue intérieure, détail charpente
Phot. Martial Couderette
IVR82_20006900346P



Charpente lamellée collée
Phot. Martial Couderette

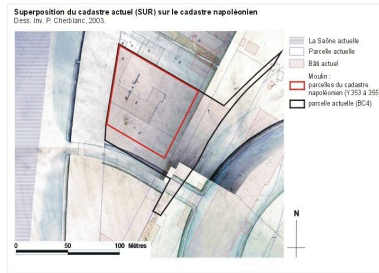


Détail charpente et soupirail
Phot. Jean-Marie Refflé
IVR82_20016903301X



Détail charpente.
Phot. Jean-Marie Refflé
IVR82_20016903302X

IVR82_20006900348PA



Détail lanterneau

Dess. Paul Cherblanc, Autr. Origine
cadastre - droit de l'Etat réservé
IVR82_20026905076NUDA



Balance Falcot frère

Phot. Nadine Halitim-Dubois
IVR82_20056900248NUCA



Détail enseigne

Phot. Nadine Halitim-Dubois
IVR82_20056900249NUCA



Plaquette de balance Falcot
frères datée de 1892 (archive
privée de G. Ellouze).
Phot. Nadine Halitim-Dubois
IVR84_20216900013NUCA



Projet Pathé-ciné

Repro. Nadine Halitim-Dubois
IVR82_20056900250NUCAB

Dossiers liés

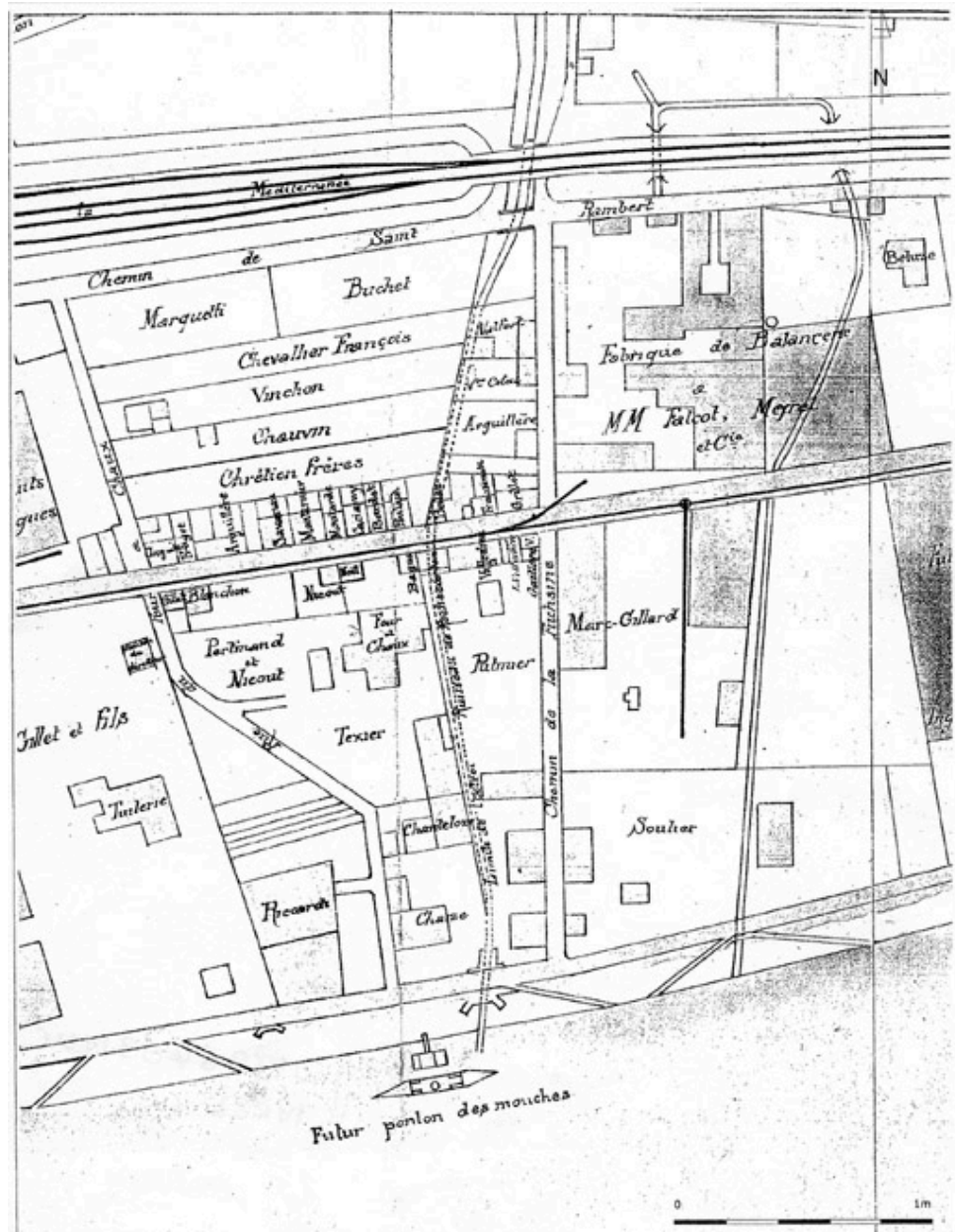
Dossiers de synthèse :

Présentation et synthèse du patrimoine industriel de la ville de Lyon (IA69001377) Rhône-Alpes, Rhône, Lyon

Oeuvre(s) contenue(s) :

Auteur(s) du dossier : Nadine Halitim-Dubois

Copyright(s) : © Région Rhône-Alpes, Inventaire général du patrimoine culturel ; © Ville de Lyon



Nouveau plan du quartier de Vaise à St-Rambert en mars 1875 (ADR 2 PL 276)

IVR82_20056906403NUC

Auteur de l'illustration : Nadine Halitim-Dubois

© Région Rhône-Alpes, Inventaire général du patrimoine culturel ; © Ville de Lyon
reproduction soumise à autorisation du titulaire des droits d'exploitation



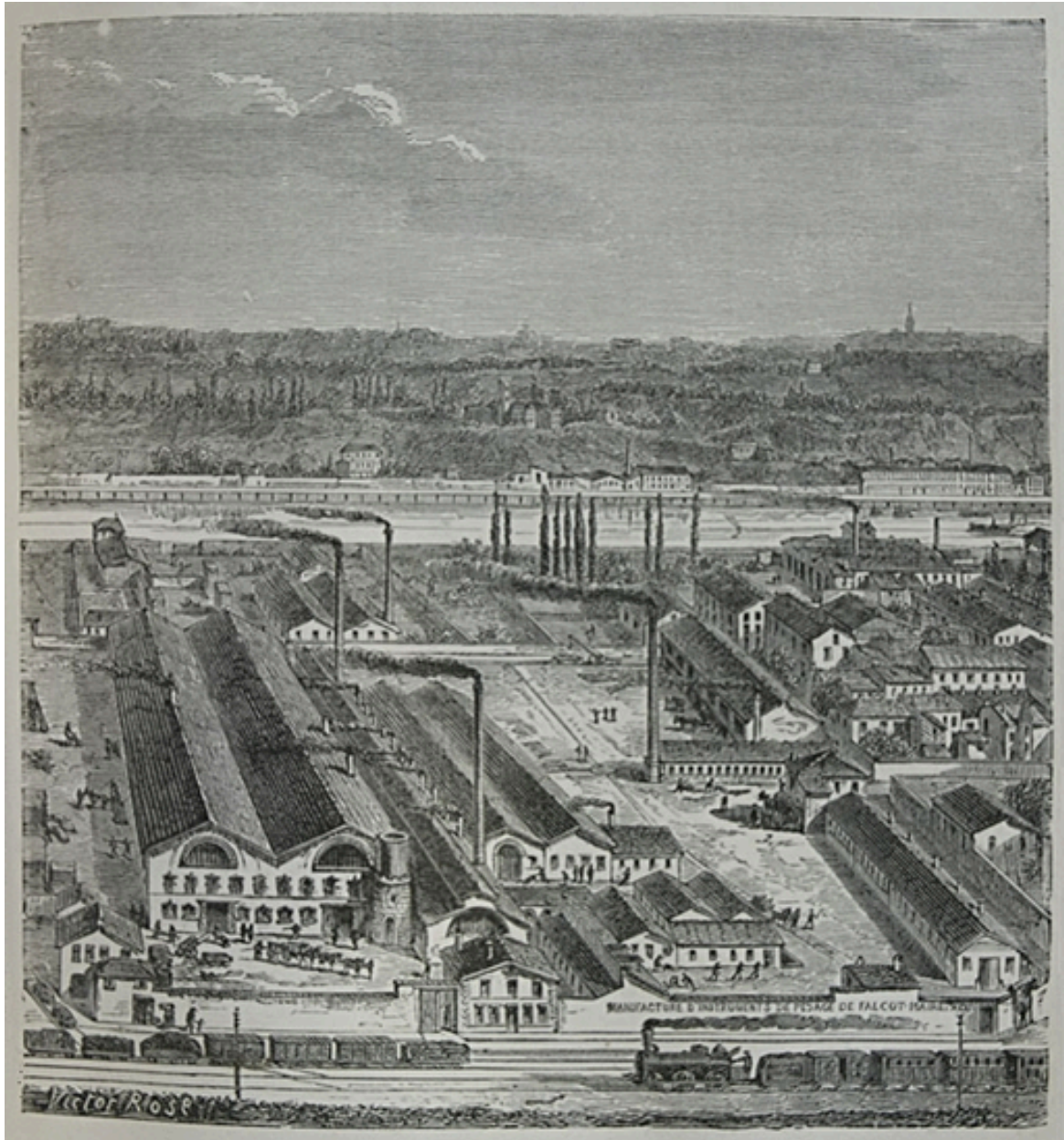
Plan du quartier de Vaise et de l'industrie vers [1877] (non daté)

IVR82_20056903013NUC

Auteur de l'illustration : Jacques Gastineau

© Ville de Lyon

reproduction soumise à autorisation du titulaire des droits d'exploitation

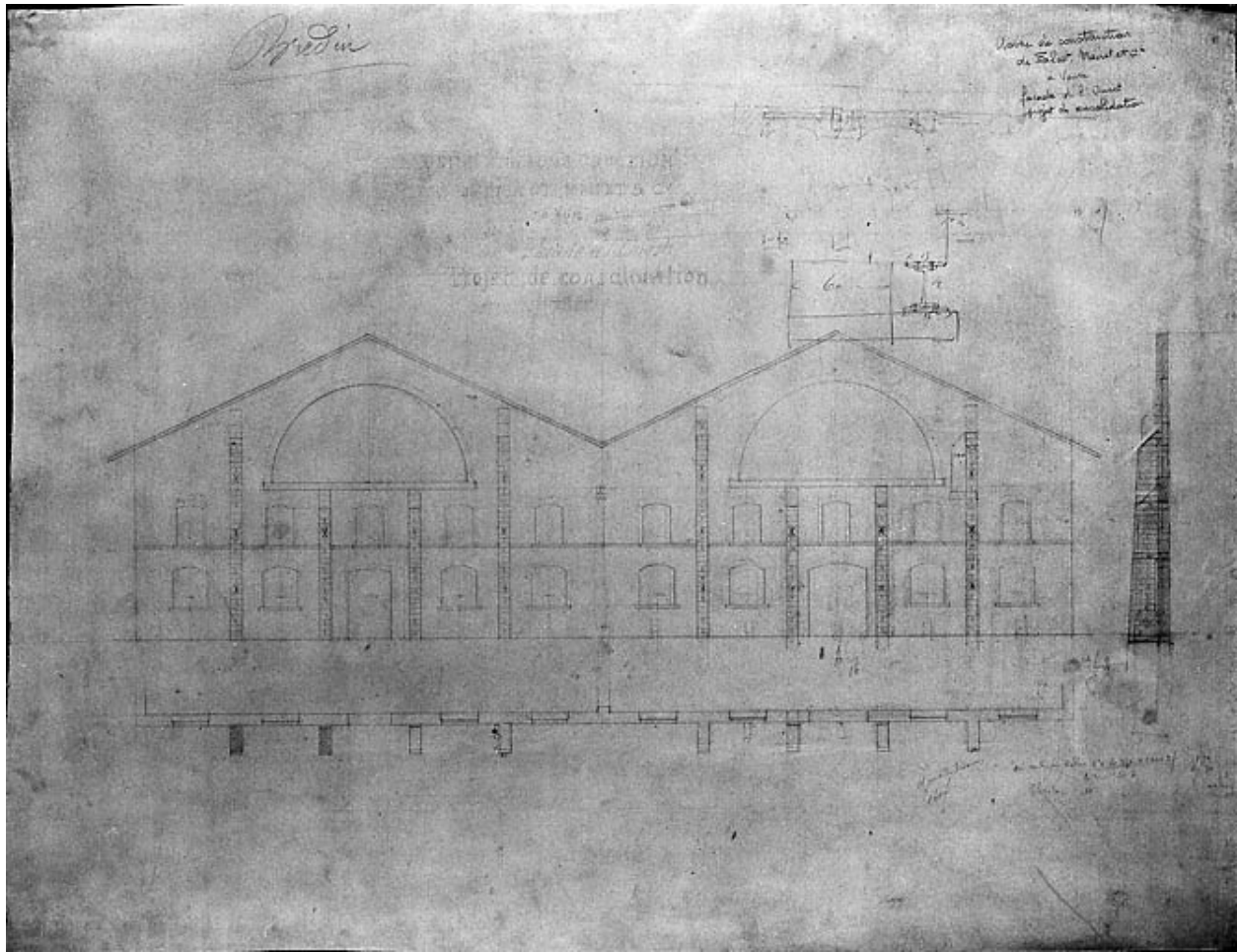


Gravure de Victor Rose, gravure publicitaire, indicateur commercial 1880 (AML)

IVR82_20056903035NUC

Auteur de l'illustration : Didier Gourbin

© Région Rhône-Alpes, Inventaire général du patrimoine culturel ; © Ville de Lyon
reproduction soumise à autorisation du titulaire des droits d'exploitation

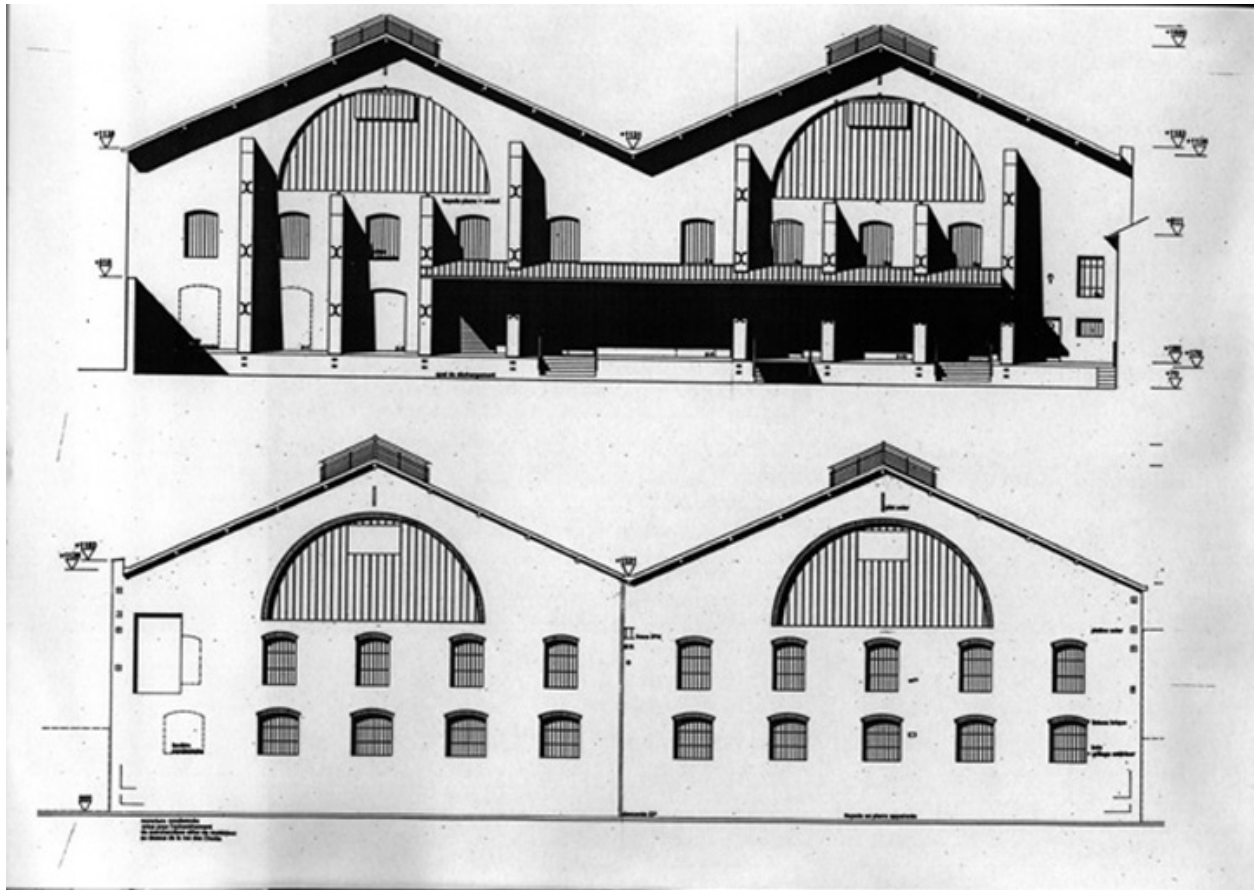


Plan de la façade ouest renforcée par H. Feuga architecte avant 1884 (date de son décès)

IVR82_20036901665PB

Auteur de l'illustration : Didier Gourbin

© Région Rhône-Alpes, Inventaire général du patrimoine culturel ; © Ville de Lyon
reproduction soumise à autorisation du titulaire des droits d'exploitation



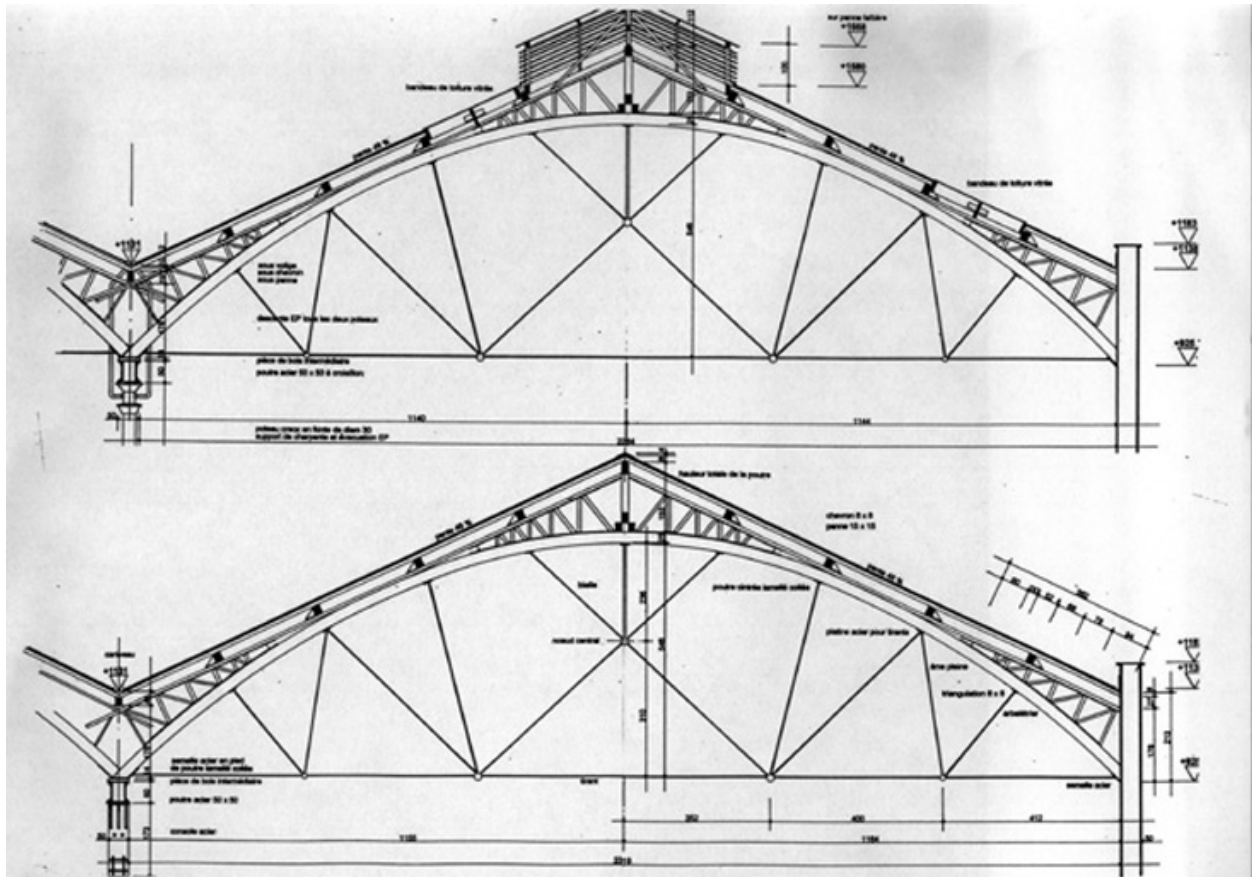
Plans des façades ouest et est, Didier Gaydou architecte

IVR82_20016900515NUC

Auteur de l'illustration : Nadine Halitim-Dubois

© Région Rhône-Alpes, Inventaire général du patrimoine culturel ; © Ville de Lyon

reproduction soumise à autorisation du titulaire des droits d'exploitation

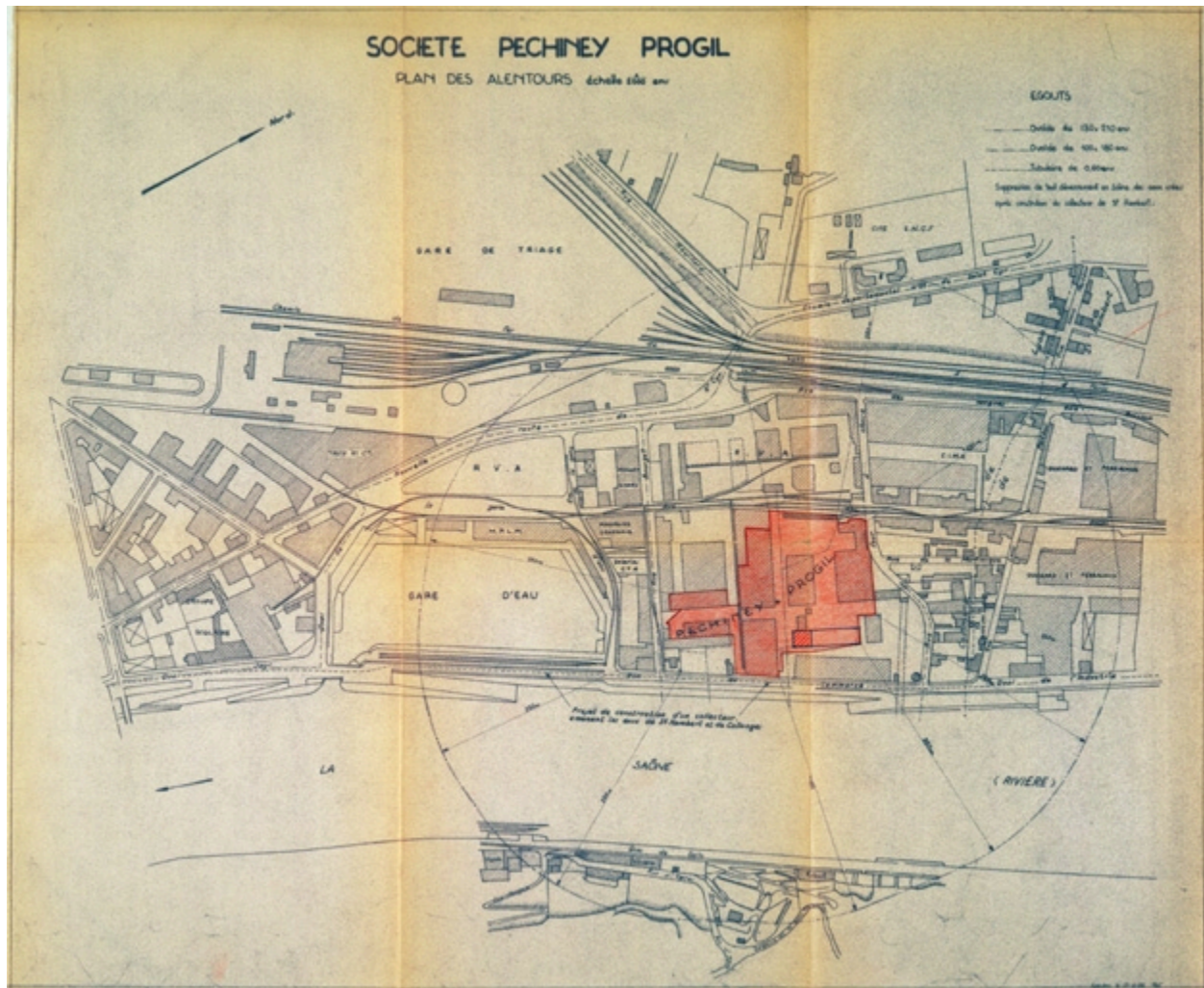


Coupe charpente, dessin Didier Gaydou architecte

IVR82_20016900517NUC

Auteur de l'illustration : Nadine Halitim-Dubois

© Région Rhône-Alpes, Inventaire général du patrimoine culturel ; © Ville de Lyon
reproduction soumise à autorisation du titulaire des droits d'exploitation

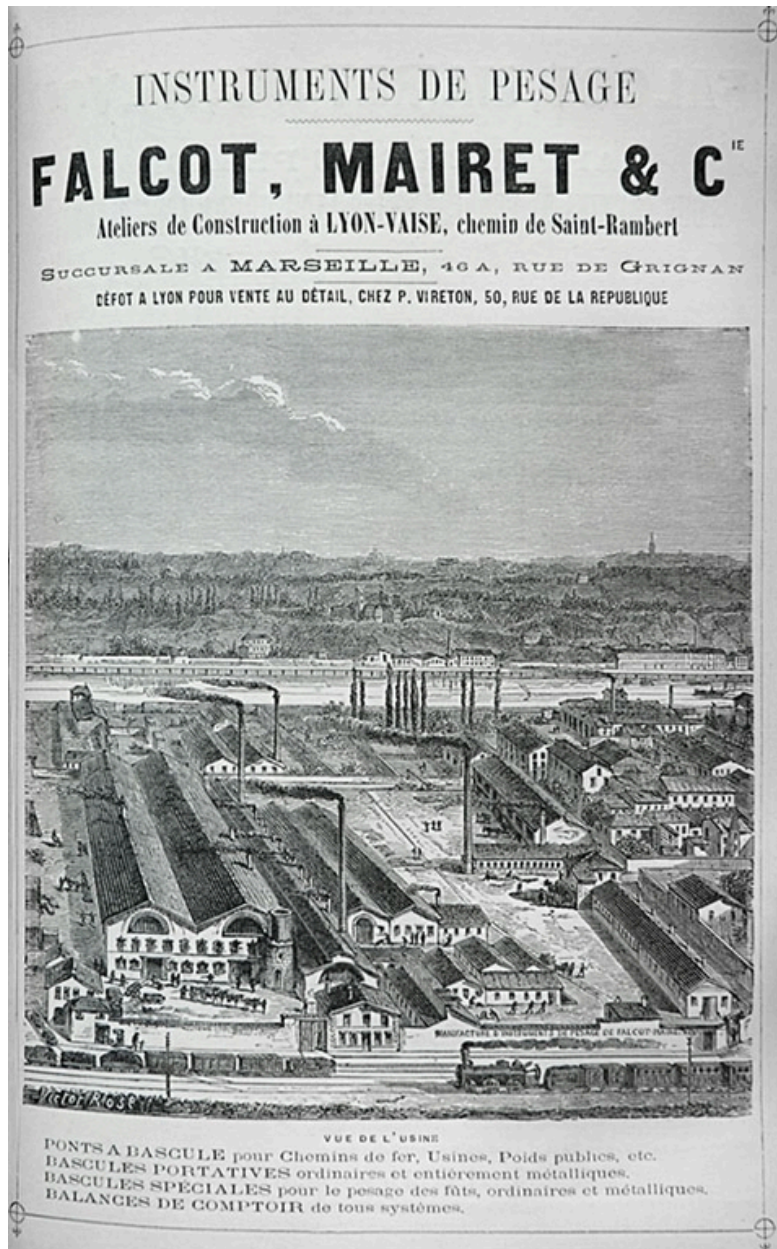


Localisation dans le quartier de l'industrie, gare d'eau de Vaise, usine Progil (en rouge) etc...

IVR82_20046906338NUCB

Auteur de l'illustration : Jacques Gastineau

© Région Rhône-Alpes, Inventaire général du patrimoine culturel ; © Ville de Lyon
reproduction soumise à autorisation du titulaire des droits d'exploitation

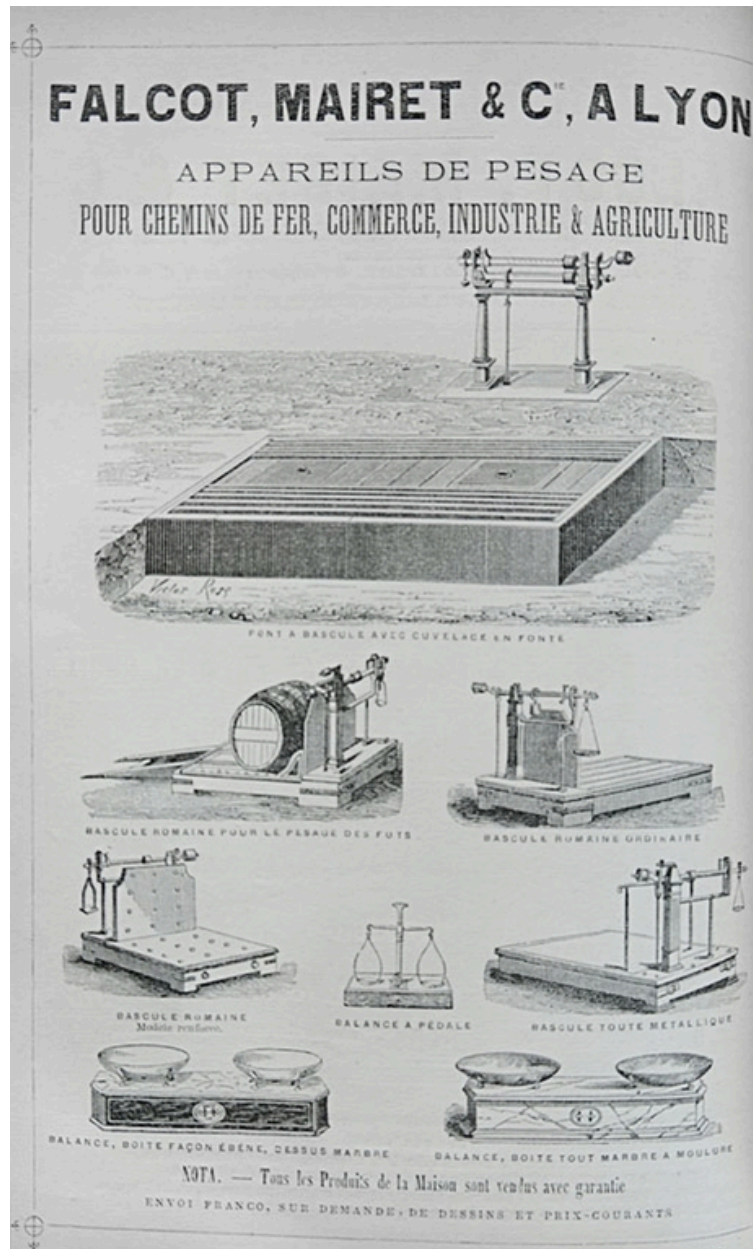


Vue d'ensemble du site, reproduction d'enseigne publicitaire (AML 1880)

IVR82_20056903034NUC

Auteur de l'illustration : Didier Gourbin

© Région Rhône-Alpes, Inventaire général du patrimoine culturel ; © Ville de Lyon
reproduction soumise à autorisation du titulaire des droits d'exploitation



Affiche publicitaire des types de balances produites par la société

IVR82_20056903036NUC

Auteur de l'illustration : Didier Gourbin

© Région Rhône-Alpes, Inventaire général du patrimoine culturel ; © Ville de Lyon
reproduction soumise à autorisation du titulaire des droits d'exploitation



Vue générale

IVR82_20016900512NUCA

Auteur de l'illustration : Nadine Halitim-Dubois

© Région Rhône-Alpes, Inventaire général du patrimoine culturel ; © Ville de Lyon
reproduction soumise à autorisation du titulaire des droits d'exploitation



Vue nord-est

IVR82_20016900513NUCA

Auteur de l'illustration : Nadine Halitim-Dubois

© Région Rhône-Alpes, Inventaire général du patrimoine culturel ; © Ville de Lyon
reproduction soumise à autorisation du titulaire des droits d'exploitation



Détail nord-ouest

IVR82_20016900518NUCA

Auteur de l'illustration : Nadine Halitim-Dubois

© Région Rhône-Alpes, Inventaire général du patrimoine culturel ; © Ville de Lyon
reproduction soumise à autorisation du titulaire des droits d'exploitation



Vue d'ensemble sud-ouest

IVR82_20016900520NUCA

Auteur de l'illustration : Nadine Halitim-Dubois

© Région Rhône-Alpes, Inventaire général du patrimoine culturel ; © Ville de Lyon
reproduction soumise à autorisation du titulaire des droits d'exploitation



Façade ouest des chais Beaucairois

IVR82_20016900521V

Auteur de l'illustration : Martial Couderette

© Région Rhône-Alpes, Inventaire général du patrimoine culturel ; © Ville de Lyon
reproduction soumise à autorisation du titulaire des droits d'exploitation



Vue sud de la rue des Docks

IVR82_20016900523P

Auteur de l'illustration : Martial Couderette

© Région Rhône-Alpes, Inventaire général du patrimoine culturel ; © Ville de Lyon
reproduction soumise à autorisation du titulaire des droits d'exploitation



Vue d'ensemble de la rue des Docks : à gauche les chais Beaucairois

IVR82_20016900522V

Auteur de l'illustration : Martial Couderette

© Région Rhône-Alpes, Inventaire général du patrimoine culturel ; © Ville de Lyon
reproduction soumise à autorisation du titulaire des droits d'exploitation



Vue intérieure ouest de la double halle couverte

IVR82_20006900343PA

Auteur de l'illustration : Martial Couderette

© Région Rhône-Alpes, Inventaire général du patrimoine culturel ; © Ville de Lyon
reproduction soumise à autorisation du titulaire des droits d'exploitation



Vue générale

IVR82_20006900342P

Auteur de l'illustration : Martial Couderette

© Région Rhône-Alpes, Inventaire général du patrimoine culturel ; © Ville de Lyon
reproduction soumise à autorisation du titulaire des droits d'exploitation

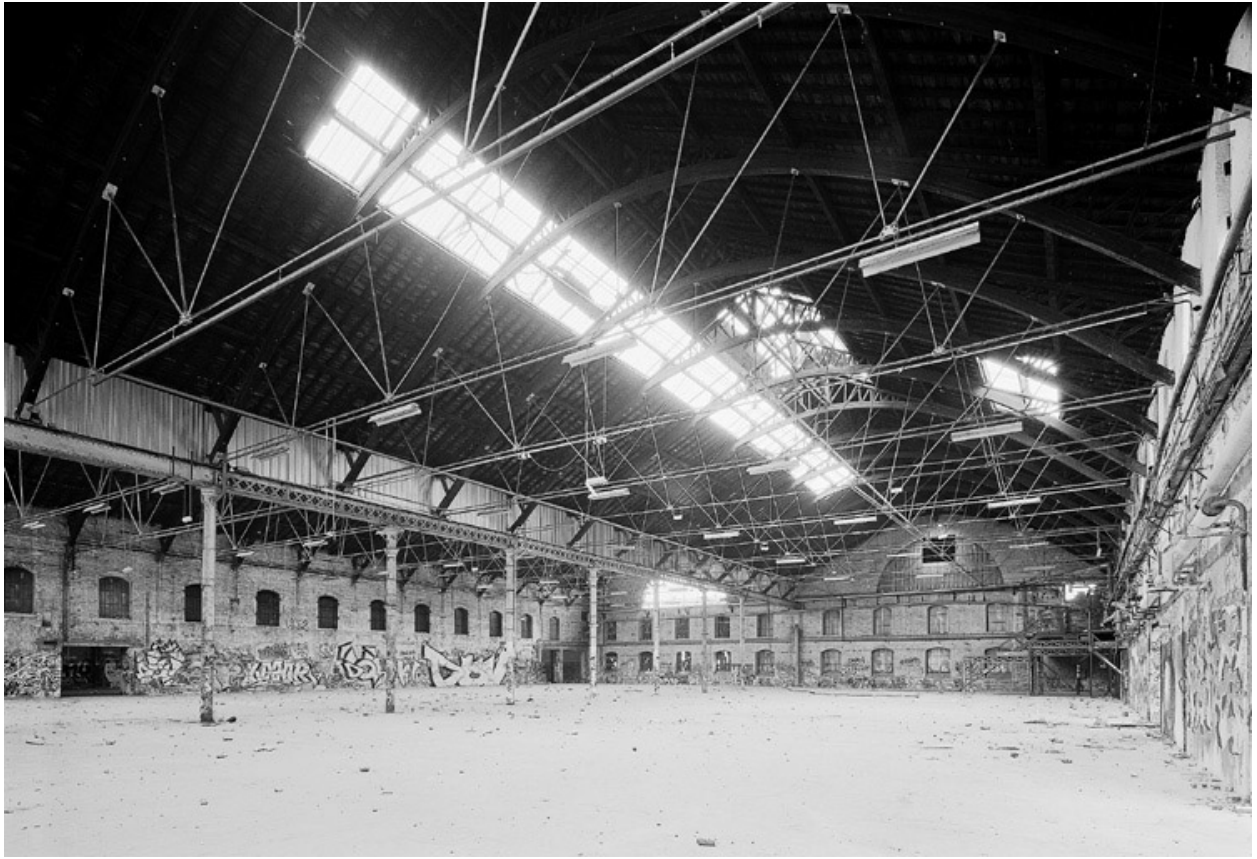


Vue intérieure est

IVR82_20006900344P

Auteur de l'illustration : Martial Couderette

© Région Rhône-Alpes, Inventaire général du patrimoine culturel ; © Ville de Lyon
reproduction soumise à autorisation du titulaire des droits d'exploitation



Vue intérieure d'ensemble

IVR82_20006900345P

Auteur de l'illustration : Martial Couderette

© Région Rhône-Alpes, Inventaire général du patrimoine culturel ; © Ville de Lyon
reproduction soumise à autorisation du titulaire des droits d'exploitation



Vue intérieure, détail charpente

IVR82_20006900346P

Auteur de l'illustration : Martial Couderette

© Région Rhône-Alpes, Inventaire général du patrimoine culturel ; © Ville de Lyon
reproduction soumise à autorisation du titulaire des droits d'exploitation



Charpente lamellée collée

IVR82_20006900348PA

Auteur de l'illustration : Martial Couderette

© Région Rhône-Alpes, Inventaire général du patrimoine culturel ; © Ville de Lyon
reproduction soumise à autorisation du titulaire des droits d'exploitation



Détail charpente et soupirail

IVR82_20016903301X

Auteur de l'illustration : Jean-Marie Refflé

© Région Rhône-Alpes, Inventaire général du patrimoine culturel ; © Ville de Lyon
reproduction soumise à autorisation du titulaire des droits d'exploitation

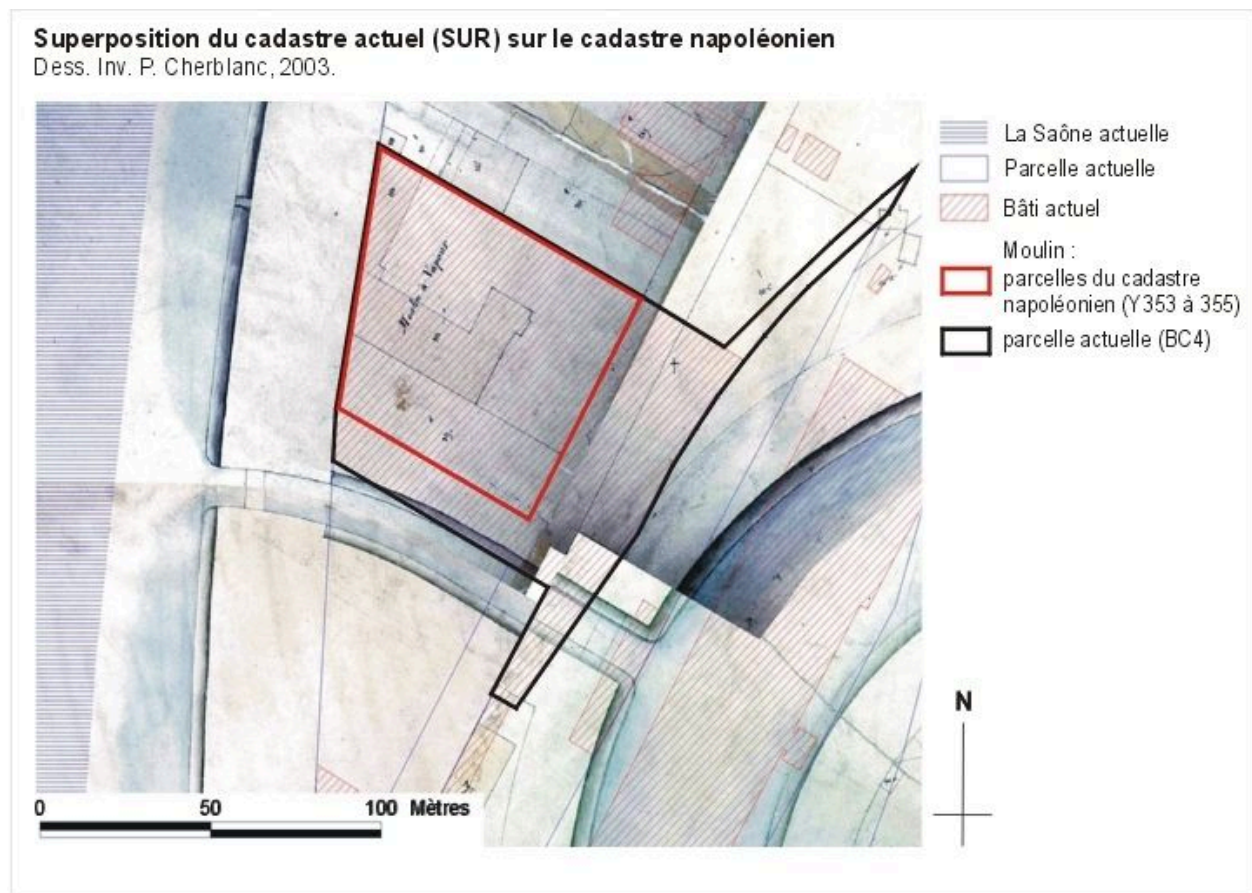


Détail charpente.

IVR82_20016903302X

Auteur de l'illustration : Jean-Marie Refflé

© Région Rhône-Alpes, Inventaire général du patrimoine culturel ; © Ville de Lyon
reproduction soumise à autorisation du titulaire des droits d'exploitation



Détail lanterneau

Référence du document reproduit :

- **Système urbain de référence ; AD Rhône**
Système urbain de référence ; AD Rhône

IVR82_20026905076NUDA

Auteur de l'illustration : Paul Cherblanc

Auteur du document reproduit : Origine cadastre - droit de l'Etat réservé

Technique de relevé : reprise de fond ; Échelle : (1:2000)

© Région Rhône-Alpes, Inventaire général du patrimoine culturel ; © Ville de Lyon
reproduction soumise à autorisation du titulaire des droits d'exploitation



Balance Falcot frère

IVR82_20056900248NUCA

Auteur de l'illustration : Nadine Halitim-Dubois

© Région Rhône-Alpes, Inventaire général du patrimoine culturel ; © Ville de Lyon
reproduction soumise à autorisation du titulaire des droits d'exploitation



Détail enseigne

IVR82_20056900249NUCA

Auteur de l'illustration : Nadine Halitim-Dubois

© Région Rhône-Alpes, Inventaire général du patrimoine culturel ; © Ville de Lyon
reproduction soumise à autorisation du titulaire des droits d'exploitation

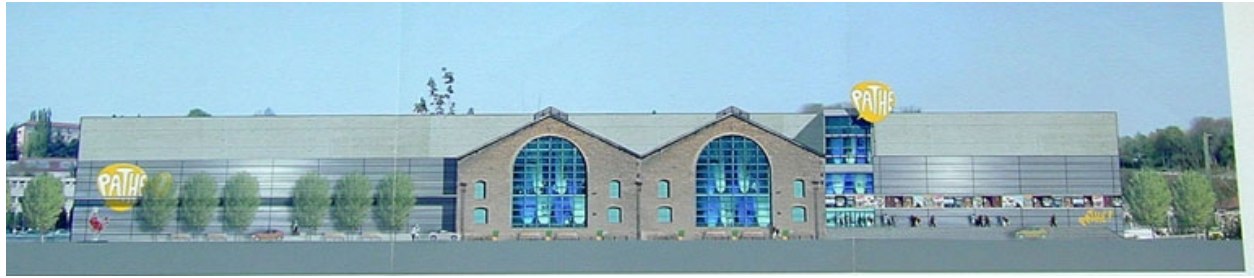


Plaque de balance Falcot frères datée de 1892 (archive privée de G. Ellouze).

IVR84_20216900013NUCA

Auteur de l'illustration : Nadine Halitim-Dubois

© Région Rhône-Alpes, Inventaire général du patrimoine culturel ; © Ville de Lyon
reproduction soumise à autorisation du titulaire des droits d'exploitation



Projet Pathé-ciné

IVR82_20056900250NUCAB

Auteur de l'illustration (reproduction) : Nadine Halitim-Dubois

© Région Rhône-Alpes, Inventaire général du patrimoine culturel ; © Ville de Lyon
reproduction soumise à autorisation du titulaire des droits d'exploitation