



Lyon 7e
Guillotière
7 rue de Bonald

Immeuble

Références du dossier

Numéro de dossier : IA69007163
Date de l'enquête initiale : 2014
Date(s) de rédaction : 2014
Cadre de l'étude : inventaire topographique Inventaire de la Ville de Lyon
Degré d'étude : étudié

Désignation

Dénomination : immeuble
Parties constituantes non étudiées : cour, boutique

Compléments de localisation

Milieu d'implantation : en ville
Références cadastrales : 2012, AO, 13

Historique

Immeuble construit en 1898 par l'architecte Nicolas Vernon, dans le cadre d'une opération d'ensemble portant sur six immeubles au sein du même îlot. Cet immeuble est construit pour la veuve Joséphine Andina, rentière domiciliée 9 rue des Quatre Chapeaux.

Période(s) principale(s) : 4e quart 19e siècle ()
Dates : 1898 (daté par source)
Auteur(s) de l'oeuvre : Nicolas Vernon (architecte, attribution par source)

Description

Cet immeuble à un corps de bâtiment est l'exact pendant de l'immeuble mitoyen (n°5 rue de Bonald). Le décor de la façade différencie les trois travées centrales réunies notamment dans une même lucarne à l'étage de combles, et les travées extérieures mises en valeur par des ouvertures plus larges, un balconnet soutenu par des consoles au quatrième étage et des agrafes épaisses formant triglyphes au premier étage. Le balcon filant, à l'étage de combles, est commun avec les immeubles mitoyens. La loge de concierge est construite en encorbellement sur la cour, au niveau du premier repos de l'escalier. Du décor intérieur ne subsiste que le pavement de l'allée en carreaux de ciment polychromes (traces sous-jacentes d'un décor peint du plafond).

Éléments descriptifs

Matériau(x) du gros-oeuvre, mise en oeuvre et revêtement : pierre, moellon, enduit ; pierre de taille
Matériau(x) de couverture : tuile mécanique, ardoise
Étage(s) ou vaisseau(x) : sous-sol, entresol, 4 étages carrés, étage de comble
Élévations extérieures : élévation à travées
Type(s) de couverture : toit à longs pans brisés ; appentis
Escaliers : escalier dans-oeuvre : escalier tournant à retours avec jour, en maçonnerie

Typologies et état de conservation

Typologies : immeuble à un corps de bâtiment ; immeubles à élévation articulée, décor riche, équipements de confort ou de standing ; ensemble d'immeubles jumelés ; ensemble concerté à cour commune et façades en rapport

État de conservation : bon état

Statut, intérêt et protection

Statut de la propriété : propriété privée

Références documentaires

Documents d'archive

- **AD Rhône. 3 E 35622. Archives notariales. Minutes de Me Jules Brac de la Perrière. Octobre-décembre 1898.**
AD Rhône. 3 E 35622. Archives notariales. Minutes de Me Jules Brac de la Perrière. Octobre-décembre 1898.
Acte de vente du 15 octobre 1898 (vente Béret - Andina)
AD Rhône : 3 E 35622
- **AC Lyon, 321 WP 046. Élargissement et ouverture des rues des Trois Pierres, de la rue Cavenne, des rues de la Cristallerie et de Bonald (1862-1902).**
AC Lyon, 321 WP 046. Élargissement et ouverture des rues des Trois Pierres, de la rue Cavenne, des rues de la Cristallerie et de Bonald (1862-1902).
Autorisation de construire un immeuble sur la rue de Bonald, accordée à la Veuve Andina.
AC Lyon : 321 WP 046

Documents figurés

- **Coupe sur AB / Façade sur la rue de Bonald : plan, élévation et coupe / Vernon, N. 1898. 1 doc : tirage de plan. (AC Lyon, 314 W 134, dossier n°144)**
Coupe sur AB / Façade sur la rue de Bonald : plan, élévation et coupe / Vernon, N. 1898. 1 doc : tirage de plan. (AC Lyon, 314 W 134, dossier n°144)
AC Lyon : 314 W 134

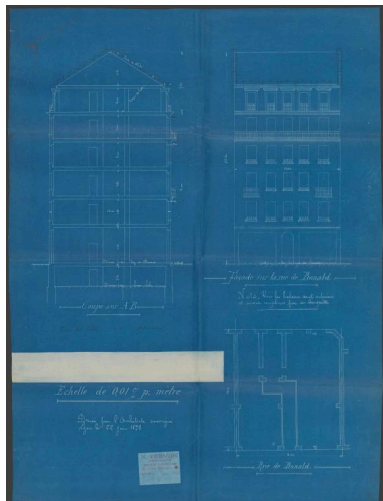
Données complémentaires

F-MDE- Collectif Immeubles Marseille-Saint-André

Position	sur rue
Mitoyenneté	Oui
Rupture d'alignement	Non
Nombre de façades sur rue	1
Nombre de corps de bâtiments	1 corps de bâtiment
Place de l'entrée	centrée
Porte	bâtarde
Nombre de travées	5
Nombre de niveaux	6
Niveau de décor	décor élaboré
Limite de toiture	corniche pierre

Décrochement de façade	Non
Balcon	non
Balcon filant	Oui
Loggia	Non
Balcon-loggia	Non
Visibilité des matériaux	non visible
Matériaux des garde-corps	fonte
Lambrequins	fonte
Escalier 1 : situation	à l'arrière
1re volée différenciée	départ gironné
Nombre de volées par étage	2
Tour d'escalier	Oui
Matériaux de l'escalier	pierre
Garde corps de l'escalier	fonte
Pavement	carreaux de ciment
Ascenseur	non
Verrières	Non
Type de passage	allée
Sas	Oui
Distribution des logements	par palier de l'escalier
Loge de concierge	en encorbellement au niveau du premier repos
Immeuble faisant partie d'un ensemble	façade en rapport
Nature de l'ensemble	Ensemble du 3 au 9 rue de Bonald : immeuble en miroir avec le n°5.
Agrandissement	Non
Surélévation	Non
Alignement	Non
Modification de façade	Non
Reconstruction de façade	Non
Nivellement	Non

Illustrations



Plan, coupe et élévation de l'immeuble, Nicolas Vernon, 1898 (AC Lyon 314 W 134)
Repro. Gilles Bernasconi,
Autr. Nicolas Vernon
IVR84_20196900844NUCAB



Vue de situation au sein de l'ilot (à droite)
Phot. Eric Dessert
IVR84_20166901365NUCA



Vue d'ensemble des 5-7 rue de Bonald, immeubles jumelés
Phot. Eric Dessert
IVR84_20166901366NUCA



Vue générale de l'élévation sur rue
Phot. Magali Delavenne
IVR82_20146902994NUCA



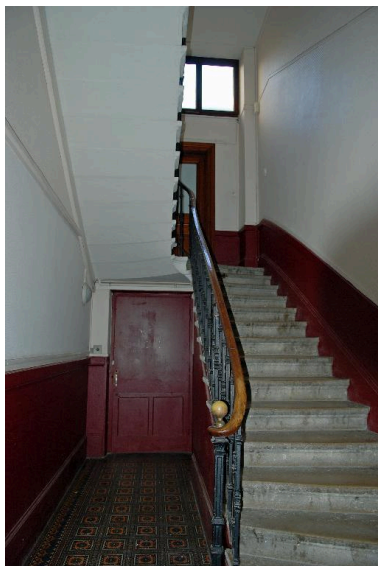
Elévations sur cour des 5-7, rue de Bonald (immeubles en miroir)
Phot. Magali Delavenne
IVR82_20146902925NUCA



Cour des 5-7, rue de Bonald : loges de concierges en encorbellement
Phot. Magali Delavenne
IVR82_20146902995NUCA



Vue intérieure : l'allée
Phot. Magali Delavenne
IVR82_20146902898NUCA



Vue intérieure : la cage d'escalier
Phot. Magali Delavenne
IVR82_20146902901NUCA



Vue intérieure : le départ de l'escalier
Phot. Magali Delavenne
IVR82_20146902899NUCA



Vue intérieure : détail
du pavement de l'allée
Phot. Magali Delavenne
IVR82_20146902900NUCA

Dossiers liés

Est partie constituante de : Ensemble d'édifices derrière façade (IA69007803) Rhône-Alpes, Rhône, Lyon 7e, Guillotière, 13-15 rue Cavenne, 3-9 rue de Bonald, 34-36 rue Pasteur

Dossiers de synthèse :

Les immeubles du secteur "Saint-André" (Lyon 7) (IA69006880) Rhône-Alpes, Rhône, Lyon 7e, Guillotière

Oeuvre(s) contenue(s) :

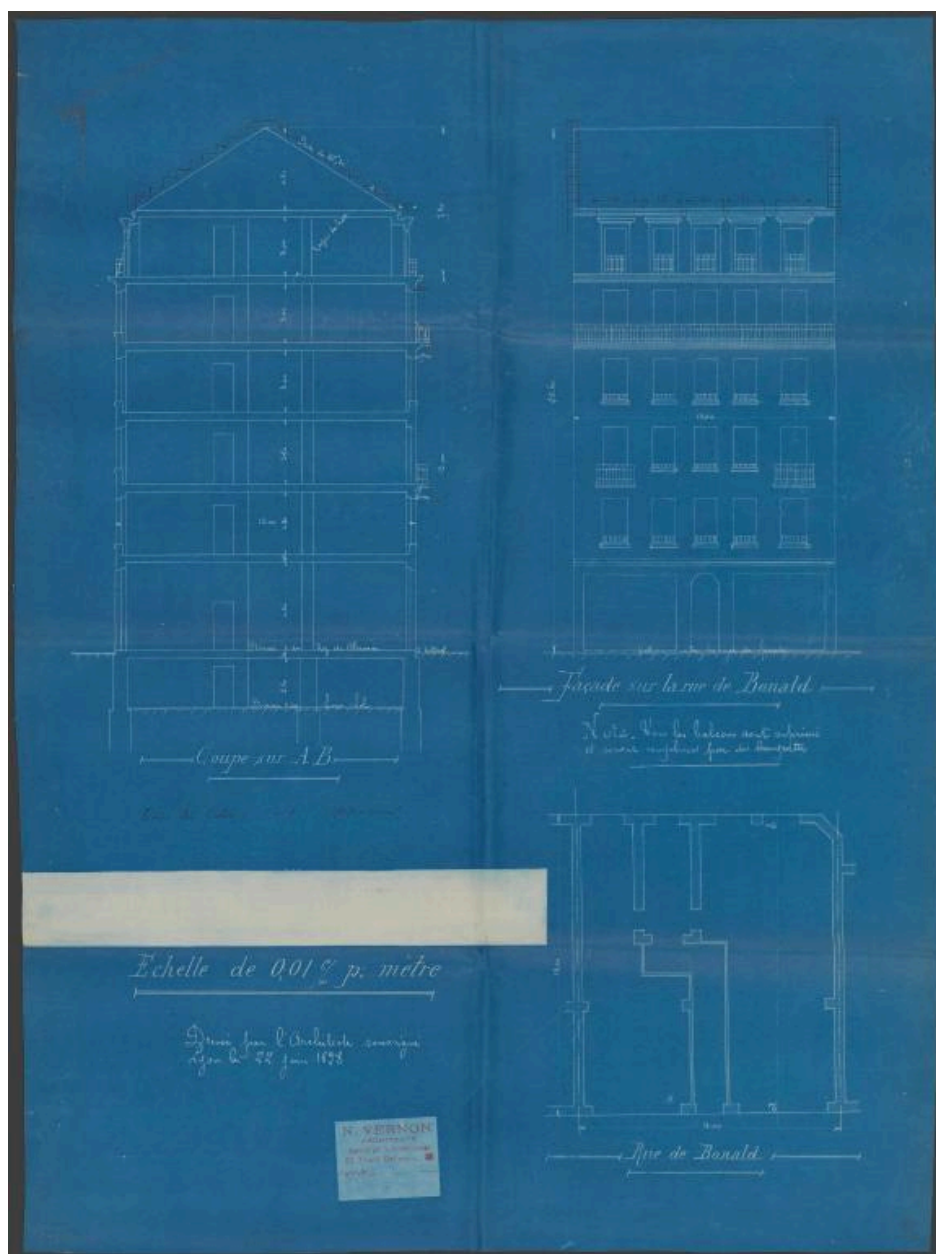
Oeuvre(s) en rapport :

Rue de Bonald (IA69006839) Rhône-Alpes, Rhône, Lyon 7e, Guillotière

Immeuble (IA69007162) Rhône-Alpes, Rhône, Lyon 7e, Guillotière, 5 rue de Bonald

Auteur(s) du dossier : Magali Delavenne, Catherine Guégan

Copyright(s) : © Région Auvergne-Rhône-Alpes, Inventaire général du patrimoine culturel ; © Ville de Lyon



Plan, coupe et élévation de l'immeuble, Nicolas Vernon, 1898 (AC Lyon 314 W 134)

Référence du document reproduit :

- **Coupe sur AB / Façade sur la rue de Bonald : plan, élévation et coupe / Vernon, N. 1898. 1 doc : tirage de plan. (AC Lyon, 314 W 134, dossier n°144)**
Coupe sur AB / Façade sur la rue de Bonald : plan, élévation et coupe / Vernon, N. 1898. 1 doc : tirage de plan. (AC Lyon, 314 W 134, dossier n°144)
AC Lyon : 314 W 134

IVR84_20196900844NUCAB

Auteur de l'illustration (reproduction) : Gilles Bernasconi

Auteur du document reproduit : Nicolas Vernon

© Archives municipales de Lyon

reproduction soumise à autorisation du titulaire des droits d'exploitation



Vue de situation au sein de l'ilot (à droite)

IVR84_20166901365NUCA

Auteur de l'illustration : Eric Dessert

© Région Auvergne-Rhône-Alpes, Inventaire général du patrimoine culturel ; © Ville de Lyon
reproduction soumise à autorisation du titulaire des droits d'exploitation



Vue d'ensemble des 5-7 rue de Bonald, immeubles jumelés

IVR84_20166901366NUCA

Auteur de l'illustration : Eric Dessert

© Région Auvergne-Rhône-Alpes, Inventaire général du patrimoine culturel ; © Ville de Lyon
reproduction soumise à autorisation du titulaire des droits d'exploitation



Vue générale de l'élévation sur rue

IVR82_20146902994NUCA

Auteur de l'illustration : Magali Delavenne

© Région Rhône-Alpes, Inventaire général du patrimoine culturel ; © Ville de Lyon
reproduction soumise à autorisation du titulaire des droits d'exploitation

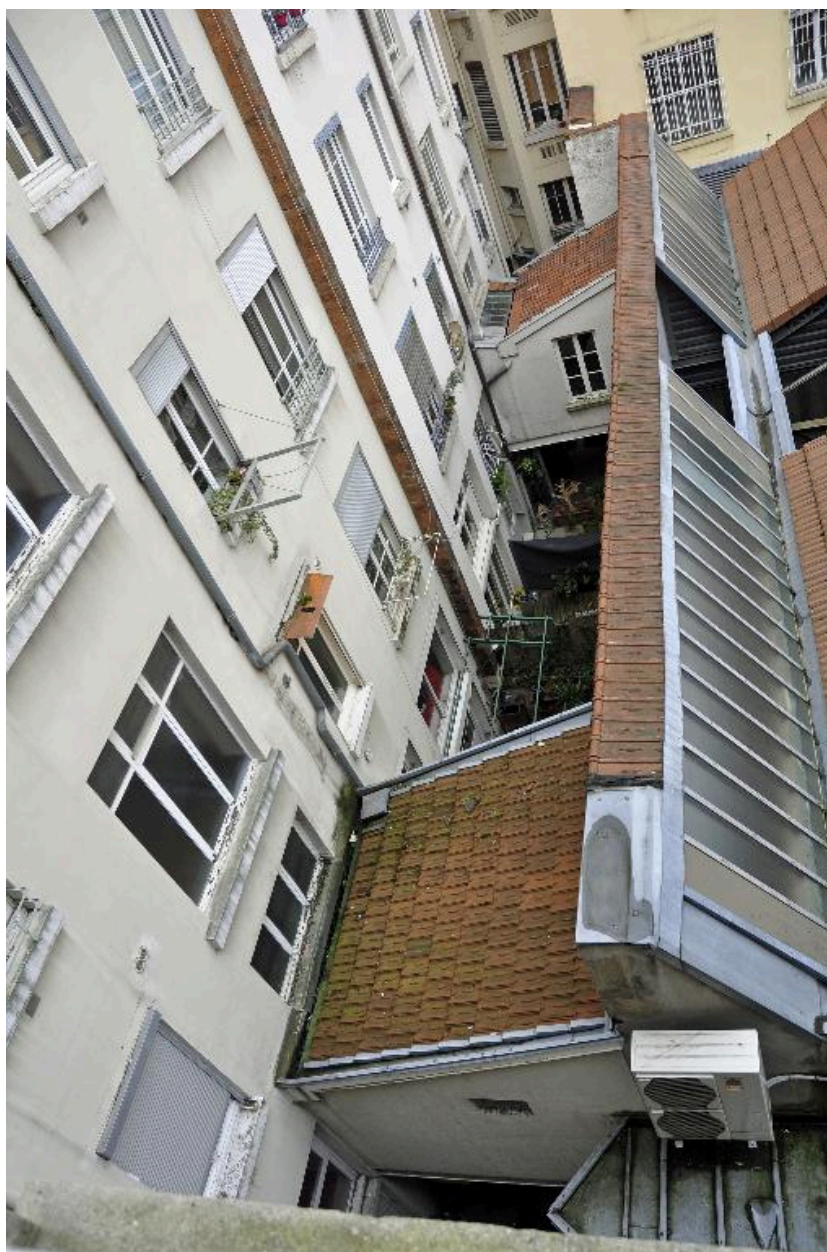


Elévations sur cour des 5-7, rue de Bonald (immeubles en miroir)

IVR82_20146902925NUCA

Auteur de l'illustration : Magali Delavenne

© Région Rhône-Alpes, Inventaire général du patrimoine culturel ; © Ville de Lyon
reproduction soumise à autorisation du titulaire des droits d'exploitation



Cour des 5-7, rue de Bonald : loges de concierges en encorbellement

IVR82_20146902995NUCA

Auteur de l'illustration : Magali Delavenne

© Région Rhône-Alpes, Inventaire général du patrimoine culturel ; © Ville de Lyon
reproduction soumise à autorisation du titulaire des droits d'exploitation

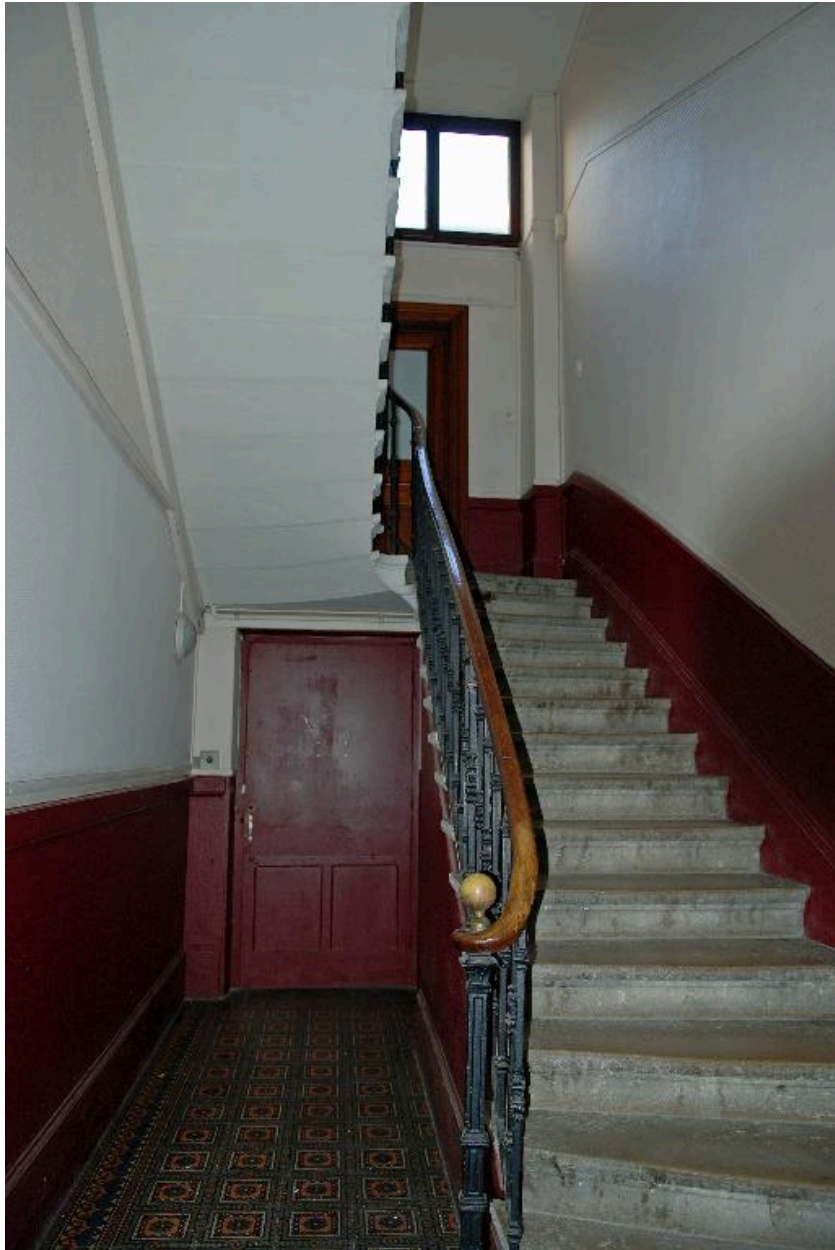


Vue intérieure : l'allée

IVR82_20146902898NUCA

Auteur de l'illustration : Magali Delavenne

© Région Rhône-Alpes, Inventaire général du patrimoine culturel ; © Ville de Lyon
reproduction soumise à autorisation du titulaire des droits d'exploitation



Vue intérieure : la cage d'escalier

IVR82_20146902901NUCA

Auteur de l'illustration : Magali Delavenne

© Région Rhône-Alpes, Inventaire général du patrimoine culturel ; © Ville de Lyon
reproduction soumise à autorisation du titulaire des droits d'exploitation



Vue intérieure : le départ de l'escalier

IVR82_20146902899NUCA

Auteur de l'illustration : Magali Delavenne

© Région Rhône-Alpes, Inventaire général du patrimoine culturel ; © Ville de Lyon
reproduction soumise à autorisation du titulaire des droits d'exploitation



Vue intérieure : détail du pavement de l'allée

IVR82_20146902900NUCA

Auteur de l'illustration : Magali Delavenne

© Région Rhône-Alpes, Inventaire général du patrimoine culturel ; © Ville de Lyon
reproduction soumise à autorisation du titulaire des droits d'exploitation