



Rhône-Alpes, Savoie  
Aix-les-Bains  
Les Plonges  
1 rue Paul Doumer

## Établissement administratif d'entreprise, Anciens bâtiments administratifs

### Références du dossier

Numéro de dossier : IA73001700  
Date de l'enquête initiale : 2008  
Date(s) de rédaction : 2008  
Cadre de l'étude : inventaire topographique Inventaire de la Ville d'Aix-les-Bains  
Degré d'étude : monographié

### Désignation

Dénomination : établissement administratif d'entreprise  
Appellation : Anciens bâtiments administratifs

### Compléments de localisation

Milieu d'implantation : en ville  
Références cadastrales : 1879. E 343-343 bis, 365, 367 ; 2006, AX, 137

### Historique

Le premier bâtiment a été construit en 1921, sur les plans de Jean Luya, par l'entrepreneur Léon Grosse. Des corps supplémentaires ont été ajoutés : en 1924 et en 1930 par les mêmes maîtres d'oeuvre, et le dernier en 1950 sur les plans de l'architecte lyonnais R. Perrot Boissier. A cette date, les locaux abritaient les services administratifs de l'entreprise, dont la salle du conseil d'administration, mais également les salles de dessin, les archives, les deux bibliothèques, l'atelier d'héliographie et deux appartements. Désaffectés depuis la construction d'un nouvel établissement administratif en 1992, ils ont été démolis en 2007.

Période(s) principale(s) : 1ère moitié 20e siècle  
Dates : 1921 (daté par source), 1924, 1930, 1950  
Auteur(s) de l'oeuvre : Jean Luya (ingénieur, attribution par source), Perrot Boissier R. (architecte, attribution par source), Léon Grosse (entrepreneur, attribution par source)

### Description

Le premier édifice se présentait comme une villa de plan rectangulaire comprenant un rez-de-chaussée surélevé sur sous-sol, un étage carré et un étage de comble. Bâti en briques de mâchefer, il était couvert par un toit à croupes en tuiles mécaniques. La façade principale, à la composition symétrique, s'articulait autour de la travée centrale, encadrée par des jambes en bossages. Un balcon, soutenu par deux colonnettes, surmontait un perron accessible par une volée double à montée convergente. Les niveaux supérieurs étaient desservis par un escalier intérieur tournant à jour, le sous-sol par un escalier en vis. Le premier agrandissement consistait en un allongement de la maison sur la gauche, conservant la même structure, les mêmes matériaux et la même composition. En façade, la symétrie était restituée autour d'une grande lucarne surmontant les deux travées centrales. L'agrandissement de 1930, effectué à l'ouest sur le même alignement, reprenait à nouveau la structure et la composition des façades des corps de bâtiments précédents. Seul un étage carré se substituait à l'étage de comble. Des croupes en tuiles couvraient cette nouvelle partie, construite en briques de mâchefer. Un escalier tournant à jour, placé dans une tour demi-hors-oeuvre sur la façade ouest, desservait les deux étages carrés. Un dernier agrandissement a été réalisé dans le prolongement de la construction, à droite. Il comprenait deux corps de bâtiments

disposés en équerre vers l'arrière. Construit en béton et couvert par un toit à croupes en tuiles, il comportait comme celui de 1930, un sous-sol, un rez-de-chaussée surélevé, et deux étages carrés. Le premier étage était accessible par un escalier intérieur droit, le second niveau par un escalier tournant à jour à trois volées.

### Éléments descriptifs

Matériau(x) du gros-oeuvre, mise en oeuvre et revêtement : résidu industriel en gros oeuvre ; bois ; bossage ; béton armé ; moellon

Matériau(x) de couverture : tuile mécanique

Plan : plan régulier en L, plan allongé

Étage(s) ou vaisseau(x) : sous-sol, rez-de-chaussée surélevé, 2 étages carrés, étage de comble

Type(s) de couverture : croupe

Escaliers : ; escalier intérieur : escalier tournant

### Typologies et état de conservation

État de conservation : détruit

### Statut, intérêt et protection

Statut de la propriété : propriété privée

### Références documentaires

#### Documents d'archive

- **AC Aix-les-Bains. 184 W 10, n° 116. Permis de construire demandé par Léon Egger pour la Société AC Aix-les-Bains. 184 W 10, n° 116. Permis de construire demandé par Léon Egger pour la Société Savoisienne de Constructions Electriques. Agrandissement des bureaux, 11 septembre 1950**
- **AC Aix-les-Bains. 184 W 17, n° 93 C 6011. Permis de démolir accordé à GEC-Alsthom SA. Démolition AC Aix-les-Bains. 184 W 17, n° 93 C 6011. Permis de démolir accordé à GEC-Alsthom SA. Démolition des bâtiments administratifs, 20 décembre 1993**

#### Documents figurés

- **SSCE. Usine d'Aix-les-Bains. Façades / [Bureau d'étude de l'Entreprise Générale Léon Grosse]. SSCE. Usine d'Aix-les-Bains. Façades / [Bureau d'étude de l'Entreprise Générale Léon Grosse]. [Aix-les-Bains], [1920]. Ech. [1 : 100]. 1 tirage de plan ; 35 x 41 cm (AP Entreprise AREVA T et D Aix-les-Bains. Dossier bâtiment administratif)**
- **[Élévation et plan du bâtiment administratif en 1921] / G. Munier. [S.l.], [S.d.]. 1 plan : calque, [Élévation et plan du bâtiment administratif en 1921] / G. Munier. [S.l.], [S.d.]. 1 plan : calque, crayon ; 35 x 32,5 cm (AP Entreprise Léon Grosse. Dessin sur calque, dossier n° 40)**
- **SSCE. Usine d'Aix-les-Bains. Agrandissement du bâtiment d'administration. Façade midi / Bureau SSCE. Usine d'Aix-les-Bains. Agrandissement du bâtiment d'administration. Façade midi / Bureau d'étude de l'Entreprise Générale Léon Grosse. Aix-les-Bains, 29 novembre 1924. Ech. 1 : 50. 1 tirage de plan : bleu ; 48,2 x 93,5 cm (AP Entreprise AREVA T et D Aix-les-Bains. Dossier bâtiment administratif)**
- **SSCE. Usine d'Aix-les-Bains. Agrandissement du bâtiment d'administration. Coupe transversale / SSCE. Usine d'Aix-les-Bains. Agrandissement du bâtiment d'administration. Coupe transversale / Bureau d'étude de l'Entreprise Générale Léon Grosse. Aix-les-Bains, 29 novembre 1924. Ech. 1 : 50. 1 tirage de plan : bleu ; 51 x 44,5 cm (AP Entreprise AREVA T et D Aix-les-Bains. Dossier bâtiment administratif)**
- **SSCE. Usine d'Aix-les-Bains. Agrandissement du bâtiment d'administration. Façade ouest / Bureau**

- SSCE. Usine d'Aix-les-Bains. Agrandissement du bâtiment d'administration. Façade ouest** / Bureau d'étude de l'Entreprise Générale Léon Grosse. Aix-les-Bains, 3 décembre 1924. Ech. 1 : 50. 1 tirage de plan ; 51 x 44,5 cm (AP Entreprise AREVA T et D Aix-les-Bains. Dossier bâtiment administratif)
- **SSCE. Usine d'Aix-les-Bains. Agrandissement du bâtiment d'administration. Coupe longitudinale dans SSCE. Usine d'Aix-les-Bains. Agrandissement du bâtiment d'administration. Coupe longitudinale dans l'axe** / Bureau d'étude de l'Entreprise Générale Léon Grosse. Aix-les-Bains, 4 décembre 1924. Ech. 1 : 50. 1 tirage de plan : bleu ; 50,5 x 61,5 cm (AP Entreprise AREVA T et D Aix-les-Bains. Dossier bâtiment administratif)
  - **SSCE. Usine d'Aix-les-Bains. Projet d'agrandissement du bâtiment des bureaux. Façade ouest / Bureau SSCE. Usine d'Aix-les-Bains. Projet d'agrandissement du bâtiment des bureaux. Façade ouest** / Bureau d'étude de l'Entreprise Générale Léon Grosse. Aix-les-Bains, 6 juin 1930. Ech. 1 : 50. 1 plan : calque, encre ; 47,5 x 79 cm (AP Entreprise Léon Grosse. Dossier n° 86, chantier n° 30.27)
  - **SSCE. Projet d'agrandissement. Façade / [Façade sud du nouveau corps de bâtiment]. [Bureau d'étude SSCE. Projet d'agrandissement. Façade / [Façade sud du nouveau corps de bâtiment]. [Bureau d'étude de l'Entreprise Générale Léon Grosse]. [Aix-les-Bains], [1930]. Ech. 1 : 50. 1 plan : calque, encre ; 54 x 56 cm (AP Entreprise Léon Grosse. Dossier n° 86, chantier n° 30.27)**
  - **La Savoisienne. Aix-les-Bains. Agrandissement des bureaux. Rez-de-chaussée / R. Perrot Boissier, La Savoisienne. Aix-les-Bains. Agrandissement des bureaux. Rez-de-chaussée** / R. Perrot Boissier, architecte. Lyon, 12 septembre 1949. Ech. 1 : 100. 1 tirage de plan ; 87,5 x 47,5 cm (AC Aix-les-Bains : 184 W 10, n° 116)
  - **La Savoisienne. Aix-les-Bains. Agrandissement des bureaux. Premier étage / R. Perrot Boissier, La Savoisienne. Aix-les-Bains. Agrandissement des bureaux. Premier étage** / R. Perrot Boissier, architecte. Lyon, 15 septembre 1949. Ech. 1 : 100. 1 tirage de plan ; 87,5 x 47,5 cm (AC Aix-les-Bains : 184 W 10, n° 116)
  - **La Savoisienne. Aix-les-Bains. Agrandissement des bureaux. Deuxième étage / R. Perrot Boissier, La Savoisienne. Aix-les-Bains. Agrandissement des bureaux. Deuxième étage** / R. Perrot Boissier, architecte. Lyon, 16 septembre 1949. Ech. 1 : 100. 1 tirage de plan ; 87,5 x 47,5 cm (AC Aix-les-Bains : 184 W 10, n° 116)
  - **La Savoisienne. Aix-les-Bains. Agrandissement des bureaux. Façade sud / R. Perrot Boissier, La Savoisienne. Aix-les-Bains. Agrandissement des bureaux. Façade sud** / R. Perrot Boissier, architecte. Lyon, 26 septembre 1949. Ech. 1 : 100. 1 tirage de plan ; 85 x 45,5 cm (AC Aix-les-Bains : 184 W 10, n° 116)
  - **Alsthom T et D. Bâtiments J1-J2. Façade sud, façade est / [Vue des bâtiments administratifs depuis Alsthom T et D. Bâtiments J1-J2. Façade sud, façade est** / [Vue des bâtiments administratifs depuis le sud est]. [GEC-Alsthom]. Aix-les-Bains, 1993. 1 fotogr. couleur ; 10,1 x 14,9 cm (AC Aix-les-Bains : 184 W 17, n° 93 C 6011)
  - **Alsthom Tet D. Bâtiments J1-J2. Façade ouest, façade sud / [Vue des bâtiments administratifs depuis Alsthom Tet D. Bâtiments J1-J2. Façade ouest, façade sud** / [Vue des bâtiments administratifs depuis le sud-ouest]. [GEC-Alsthom]. Aix-les-Bains, 1993. 1 fotogr. couleur ; 10,1 x 14,9 cm (AC Aix-les-Bains : 184 W 17, n° 93 C 6011)
  - **[Façade nord des anciens bâtiments administratifs. Vue depuis le nord ouest] / [GEC-Alsthom SA]. [Façade nord des anciens bâtiments administratifs. Vue depuis le nord ouest] / [GEC-Alsthom SA]. Aix-les-Bains, 1993. 1 fotogr. couleur ; 10,1 x 14,9 cm (AP Entreprise AREVA T et D Aix-les-Bains)**

- [Élévation nord de l'aile en retour du bâtiment administratif] / [GEC-Alsthom]. [Aix-les-Bains], [Élévation nord de l'aile en retour du bâtiment administratif] / [GEC-Alsthom]. [Aix-les-Bains], [1993]. 1 photogr. couleur ; 10,1 x 14,9 cm (AP Entreprise AREVA T et D Aix-les-Bains)

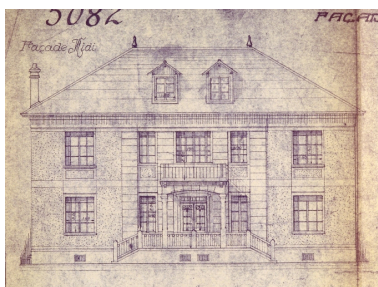
## Périodiques

- **CONILLE Jean-François, CRUGNOLA Bernard, DARRACQ André. La Savoienne, Arts et mémoire, hors-série**  
CONILLE Jean-François, CRUGNOLA Bernard, DARRACQ André. **La Savoienne, Arts et mémoire, hors-série n° 4**. Aix-les-Bains : Société d'Art et d'Histoire, septembre 2005 ; 94 p. : ill.

## Illustrations



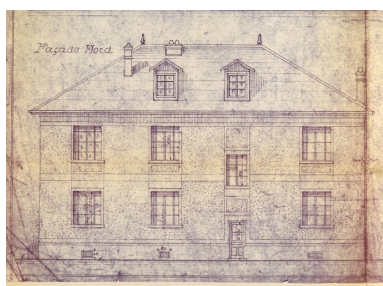
Bâtiment de 1921 : élévations  
Repro. François Fouger  
IVR82\_20087300672NUCB



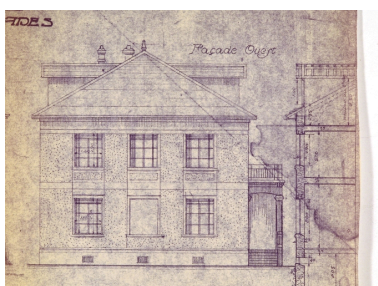
Bâtiment de 1921 : élévation sud  
Repro. François Fouger  
IVR82\_20087300673NUCB



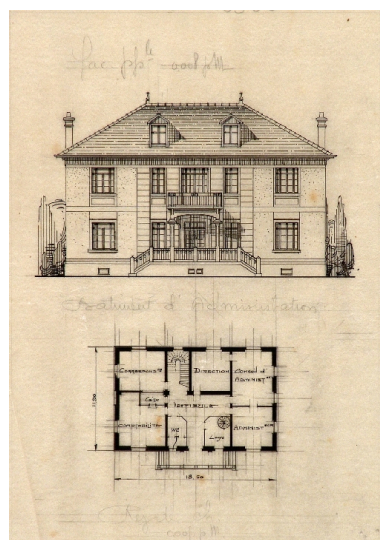
Bâtiment de 1921 : élévation est  
Repro. François Fouger  
IVR82\_20087300676NUCB



Bâtiment de 1921 : élévation nord  
Repro. François Fouger  
IVR82\_20087300675NUCB

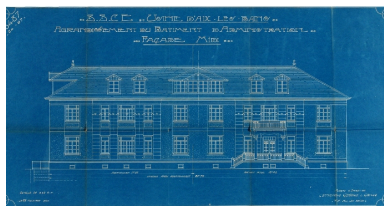


Bâtiment de 1921 : élévation ouest  
Repro. François Fouger  
IVR82\_20087300674NUCB

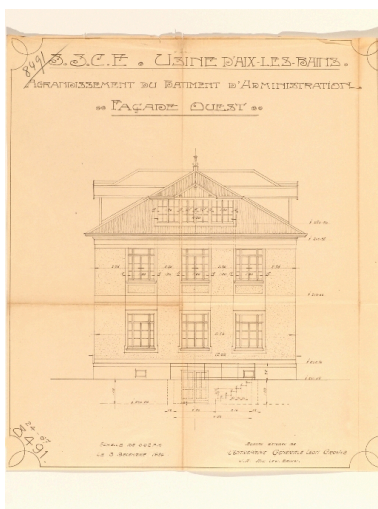


Plan et élévation sud  
du bâtiment de 1921  
Repro. François Fouger,  
Autr. G Munier  
IVR82\_20087300641NUCB

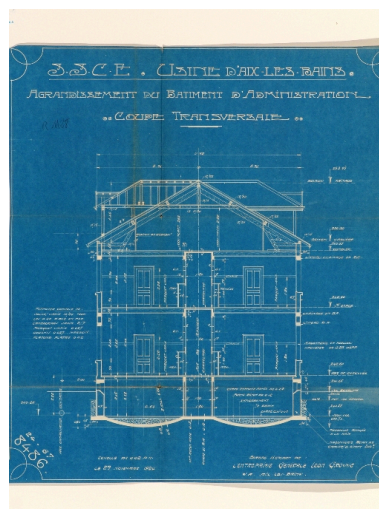




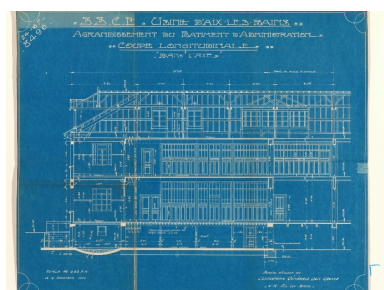
Agrandissement de  
1924 : élévation sud  
Repro. François Fouger  
IVR82\_20087300661NUCB



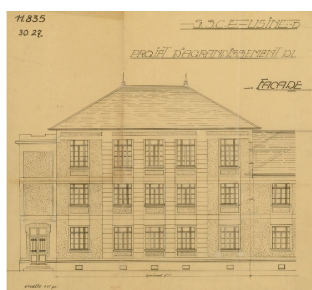
Agrandissement de  
1924 : élévation ouest  
Repro. François Fouger  
IVR82\_20087300660NUCB



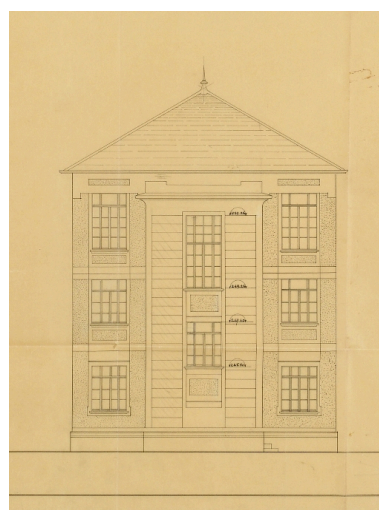
Agrandissement de  
1924 : coupe transversale  
Repro. François Fouger  
IVR82\_20087300662NUCB



Agrandissement de 1924 :  
coupe longitudinale  
Repro. François Fouger  
IVR82\_20087300663NUCB



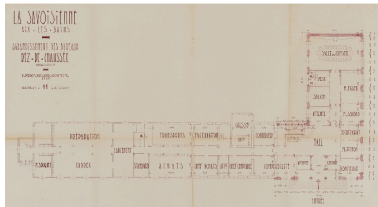
Agrandissement de  
1930 : élévation sud  
Repro. François Fouger  
IVR82\_20087300678NUCB



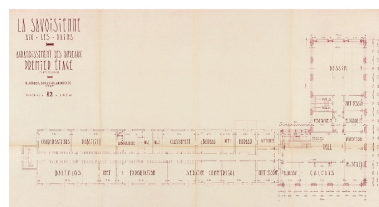
Agrandissement de  
1930 : élévation ouest  
Repro. François Fouger  
IVR82\_20087300677NUCB



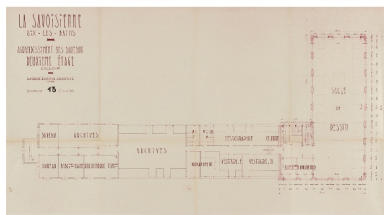
Agrandissement de  
1950 : élévation sud  
Repro. François Fouger  
IVR82\_20087300652NUCB



Agrandissement de 1950 :  
plan du rez-de-chaussée  
Repro. François Fouger  
IVR82\_20087300653NUCB



Agrandissement de 1950 :  
plan du premier étage  
Repro. François Fouger  
IVR82\_20087300651NUCB



Agrandissement de 1950 :  
plan du deuxième étage  
Repro. François Fouger  
IVR82\_20087300654NUCB



Elévations ouest et sud  
Repro. François Fouger  
IVR82\_20087300694NUCB



Elévation nord  
Repro. François Fouger  
IVR82\_20087300696NUCB



L'entrée principale  
vue depuis le sud-est  
Repro. François Fouger  
IVR82\_20087300693NUCB



Elévation nord du corps  
de bâtiment en équerre  
Repro. François Fouger  
IVR82\_20087300692NUCB

## Dossiers liés

Est partie constituante de : Usine de construction électrique, La Savoisienne, puis Alstom-Savoisienne, puis Alstom-Atlantique, puis Alstom, puis GEC-Alstom, puis Alstom, actuellement AREVA T et D Aix-les-Bains (IA73001698) Rhône-Alpes, Savoie, Aix-les-Bains, Les Plonges, 1 rue Paul Doumer

### Dossiers de synthèse :

Généralités (IA73001081) Rhône-Alpes, Savoie, Aix-les-Bains

### Oeuvre(s) contenue(s) :

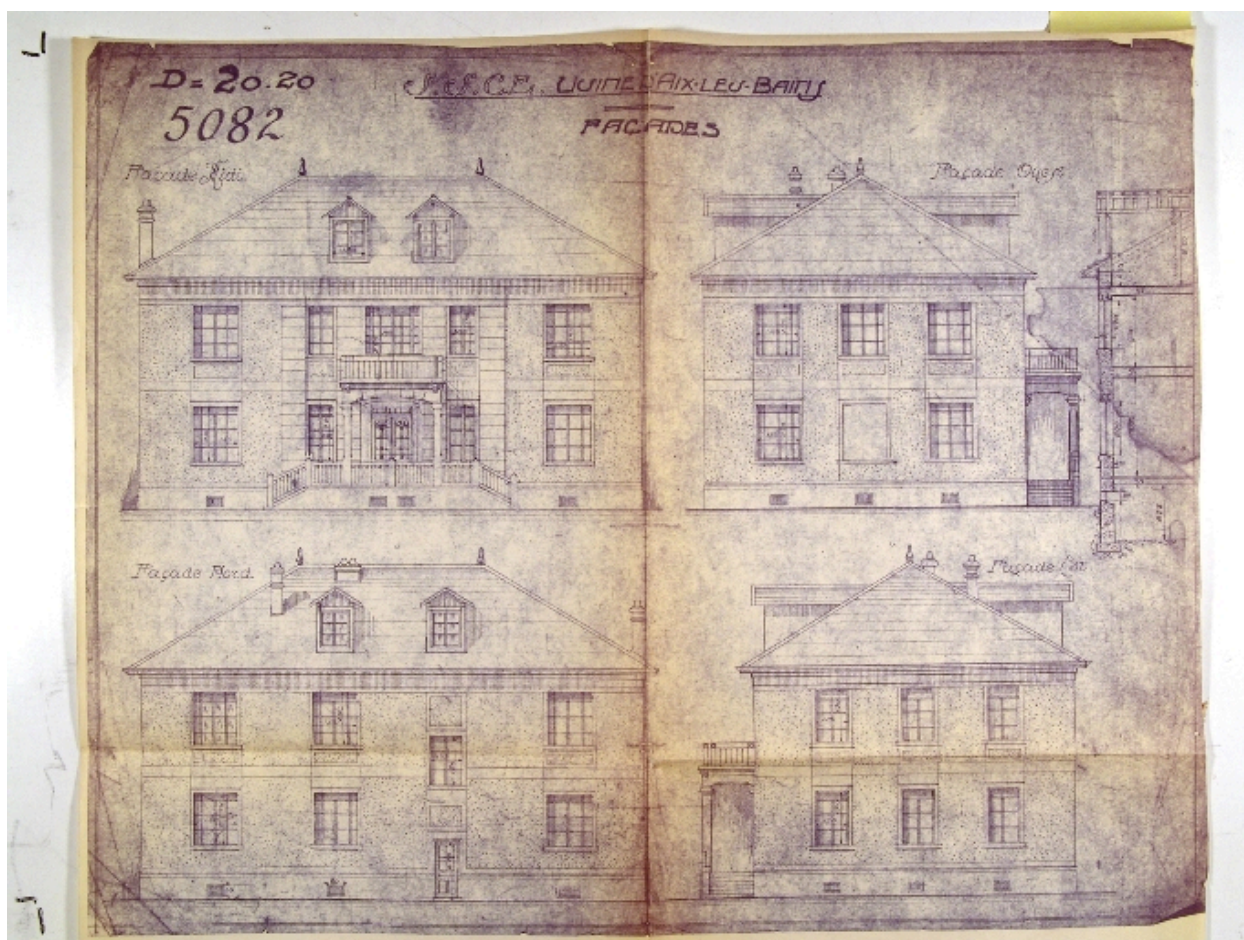
### Oeuvre(s) en rapport :

Secteur urbain, les Plonges (IA73001426) Aix-les-Bains

Auteur(s) du dossier : Marie-Reine Jazé-Charvolin, Joël Lagrange, Elsa Belle

Copyright(s) : © Région Rhône-Alpes, Inventaire général du patrimoine culturel ; © Ville d'Aix-les-Bains





Bâtiment de 1921 : élévations

Référence du document reproduit :

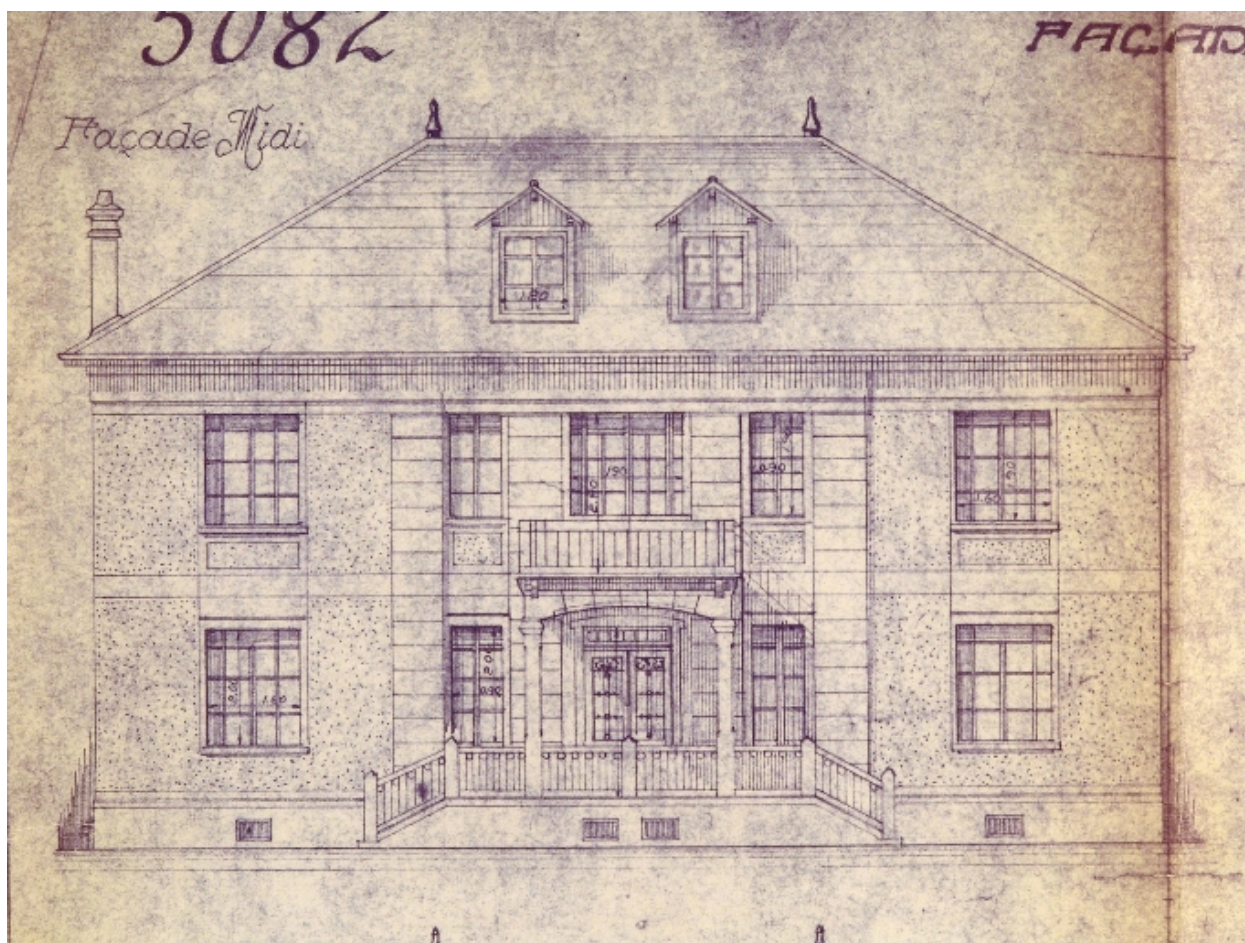
- **SSCE. Usine d'Aix-les-Bains. Façades / [Bureau d'étude de l'Entreprise Générale Léon Grosse].**  
**SSCE. Usine d'Aix-les-Bains. Façades / [Bureau d'étude de l'Entreprise Générale Léon Grosse].** [Aix-les-Bains], [1920]. Ech. [1 : 100]. 1 tirage de plan ; 35 x 41 cm (AP Entreprise AREVA T et D Aix-les-Bains. Dossier bâtiment administratif)

IVR82\_20087300672NUCB

Auteur de l'illustration (reproduction) : François Fouger

© Archives privées Entreprise AREVA T et D Aix-les-Bains

reproduction soumise à autorisation du titulaire des droits d'exploitation



Bâtiment de 1921 : élévation sud

Référence du document reproduit :

- **SSCE. Usine d'Aix-les-Bains. Façades / [Bureau d'étude de l'Entreprise Générale Léon Grosse].**  
**SSCE. Usine d'Aix-les-Bains. Façades / [Bureau d'étude de l'Entreprise Générale Léon Grosse].** [Aix-les-Bains], [1920]. Ech. [1 : 100]. 1 tirage de plan ; 35 x 41 cm (AP Entreprise AREVA T et D Aix-les-Bains. Dossier bâtiment administratif)

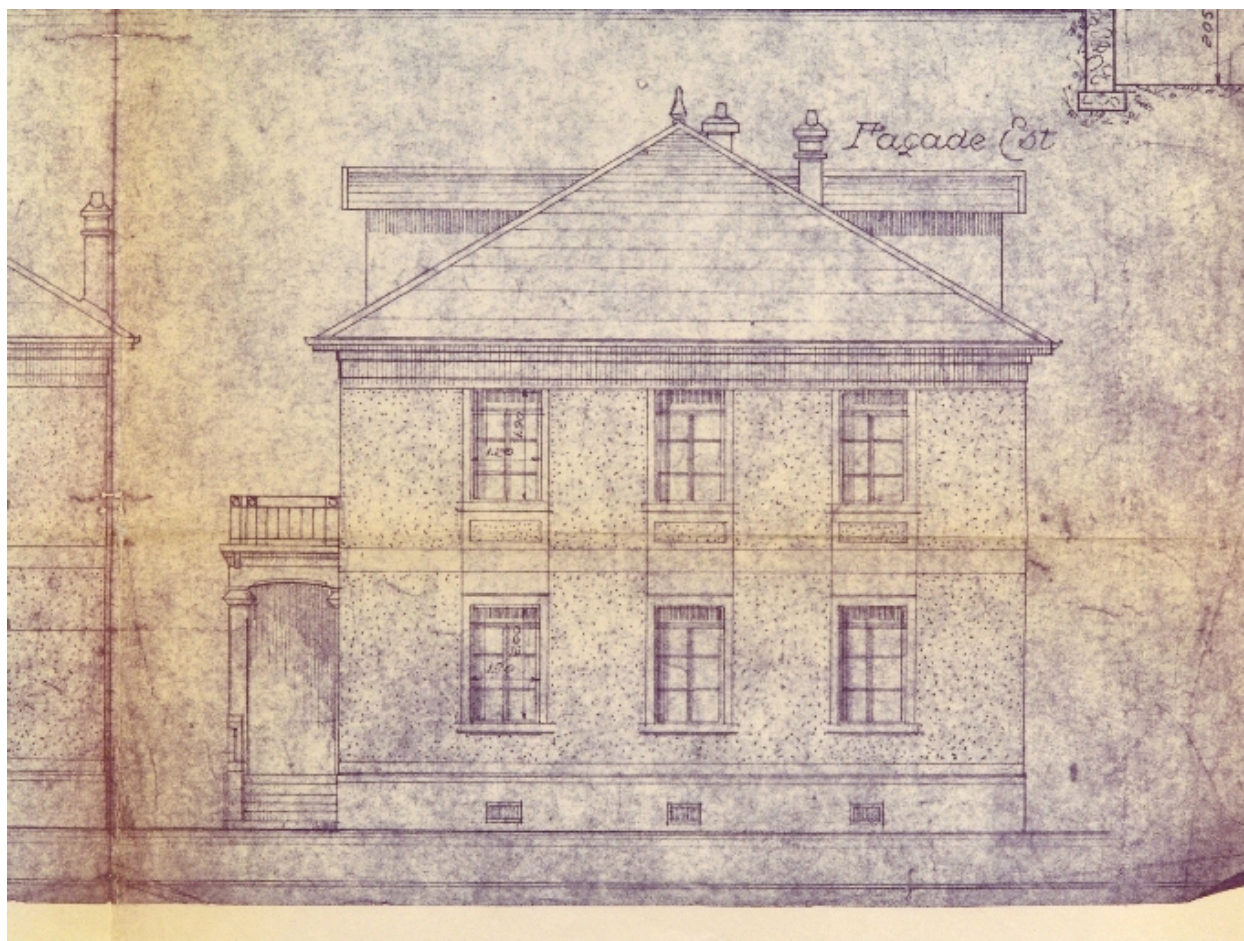
IVR82\_20087300673NUCB

Auteur de l'illustration (reproduction) : François Fouger

© Archives privées Entreprise AREVA T et D Aix-les-Bains

reproduction soumise à autorisation du titulaire des droits d'exploitation





Bâtiment de 1921 : élévation est

Référence du document reproduit :

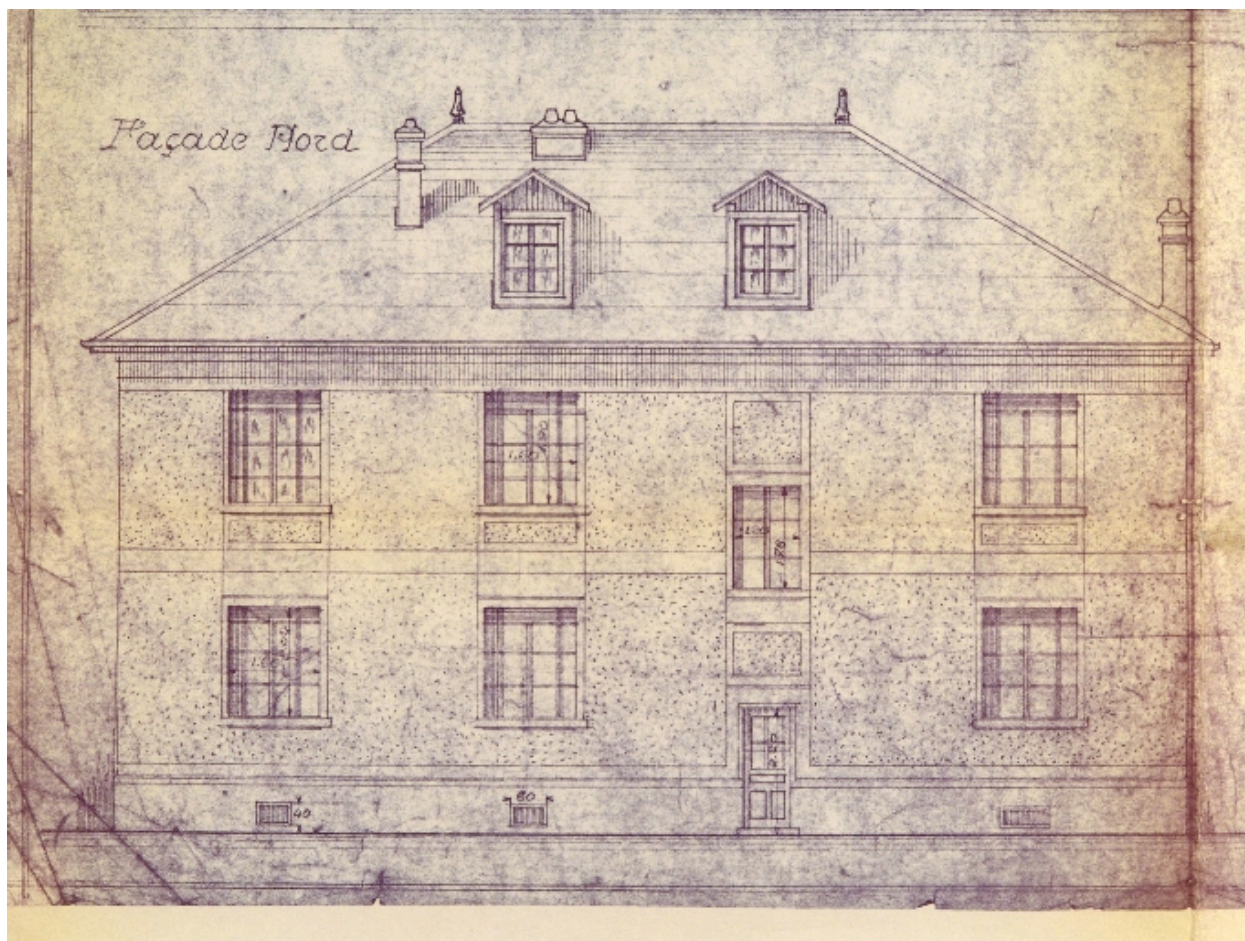
- **SSCE. Usine d'Aix-les-Bains. Façades / [Bureau d'étude de l'Entreprise Générale Léon Grosse].**  
**SSCE. Usine d'Aix-les-Bains. Façades / [Bureau d'étude de l'Entreprise Générale Léon Grosse].** [Aix-les-Bains], [1920]. Ech. [1 : 100]. 1 tirage de plan ; 35 x 41 cm (AP Entreprise AREVA T et D Aix-les-Bains. Dossier bâtiment administratif)

IVR82\_20087300676NUCB

Auteur de l'illustration (reproduction) : François Fouger

© Archives privées Entreprise AREVA T et D Aix-les-Bains

reproduction soumise à autorisation du titulaire des droits d'exploitation



Bâtiment de 1921 : élévation nord

Référence du document reproduit :

- **SSCE. Usine d'Aix-les-Bains. Façades / [Bureau d'étude de l'Entreprise Générale Léon Grosse].**  
**SSCE. Usine d'Aix-les-Bains. Façades / [Bureau d'étude de l'Entreprise Générale Léon Grosse].** [Aix-les-Bains], [1920]. Ech. [1 : 100]. 1 tirage de plan ; 35 x 41 cm (AP Entreprise AREVA T et D Aix-les-Bains. Dossier bâtiment administratif)

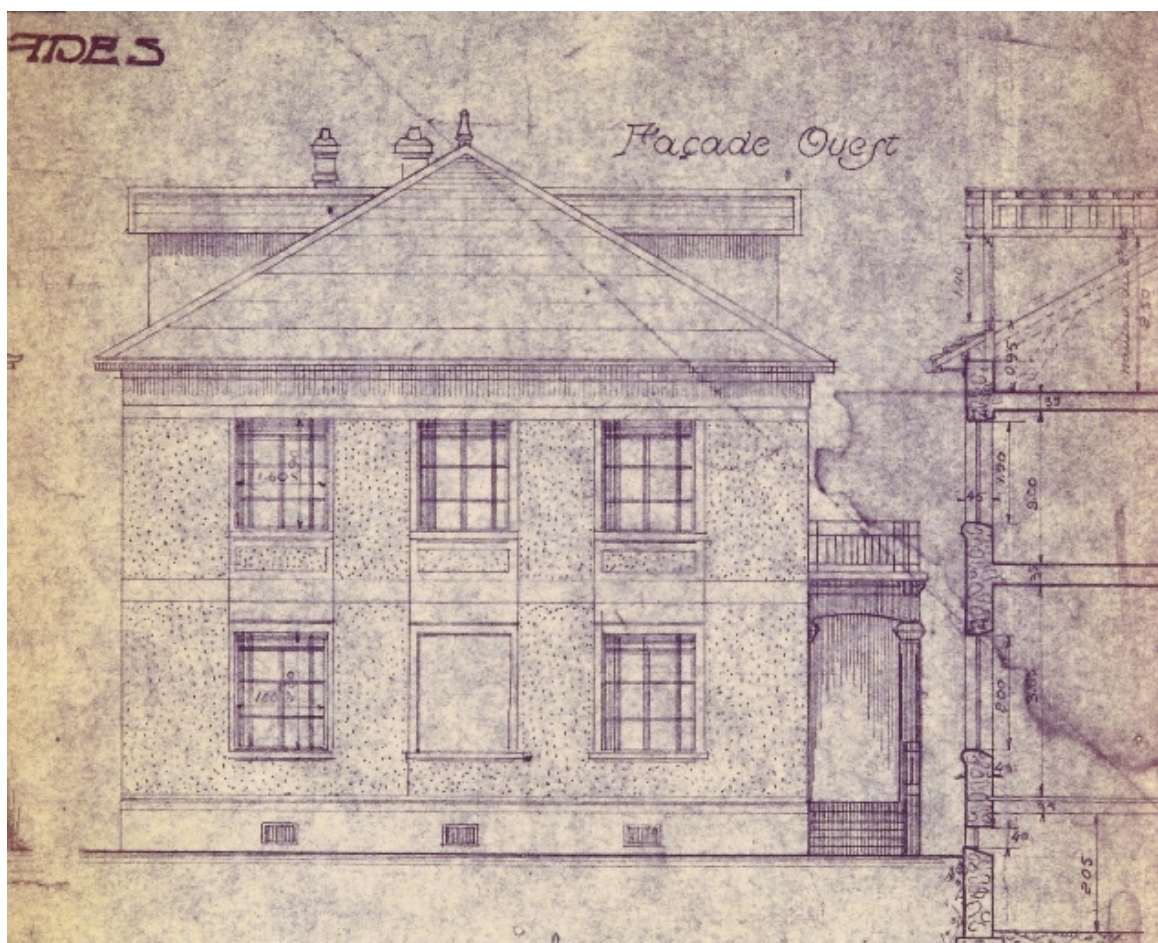
IVR82\_20087300675NUCB

Auteur de l'illustration (reproduction) : François Fouger

© Archives privées Entreprise AREVA T et D Aix-les-Bains

reproduction soumise à autorisation du titulaire des droits d'exploitation





Bâtiment de 1921 : élévation ouest

Référence du document reproduit :

- **SSCE. Usine d'Aix-les-Bains. Façades / [Bureau d'étude de l'Entreprise Générale Léon Grosse].**  
**SSCE. Usine d'Aix-les-Bains. Façades / [Bureau d'étude de l'Entreprise Générale Léon Grosse].** [Aix-les-Bains], [1920]. Ech. [1 : 100]. 1 tirage de plan ; 35 x 41 cm (AP Entreprise AREVA T et D Aix-les-Bains. Dossier bâtiment administratif)

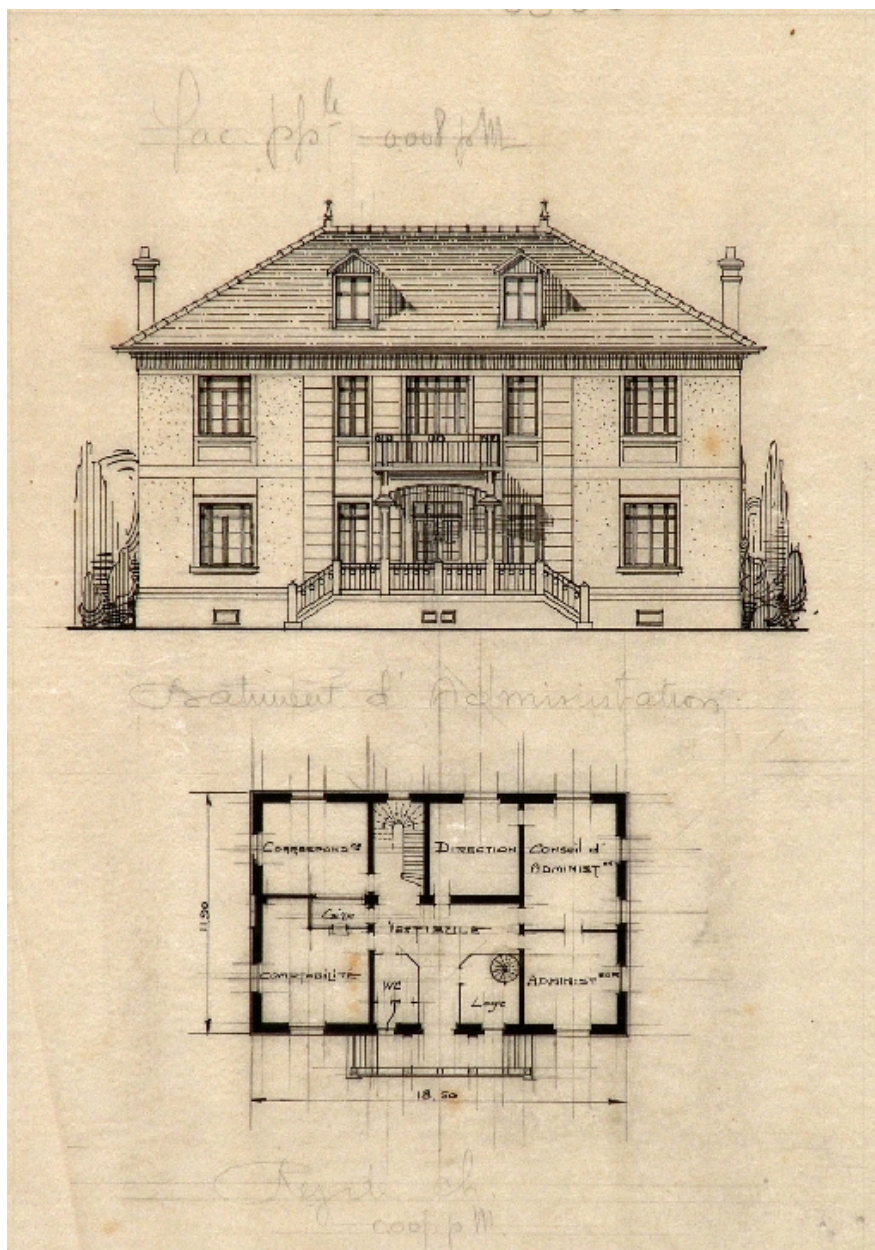
IVR82\_20087300674NUCB

Auteur de l'illustration (reproduction) : François Fouger

© Archives privées Entreprise AREVA T et D Aix-les-Bains

reproduction soumise à autorisation du titulaire des droits d'exploitation





Plan et élévation sud du bâtiment de 1921

Référence du document reproduit :

- [Élévation et plan du bâtiment administratif en 1921] / G. Munier. [S.l.], [S.d.]. 1 plan : calque, [Élévation et plan du bâtiment administratif en 1921] / G. Munier. [S.l.], [S.d.]. 1 plan : calque, crayon ; 35 x 32,5 cm (AP Entreprise Léon Grosse. Dessin sur calque, dossier n° 40)
- [Élévation et plan du bâtiment administratif en 1921] / G. Munier. [S.l.], [S.d.]. 1 plan : calque, [Élévation et plan du bâtiment administratif en 1921] / G. Munier. [S.l.], [S.d.]. 1 plan : calque, crayon ; 35 x 32,5 cm (AP Entreprise Léon Grosse. Dessin sur calque, dossier n° 40)

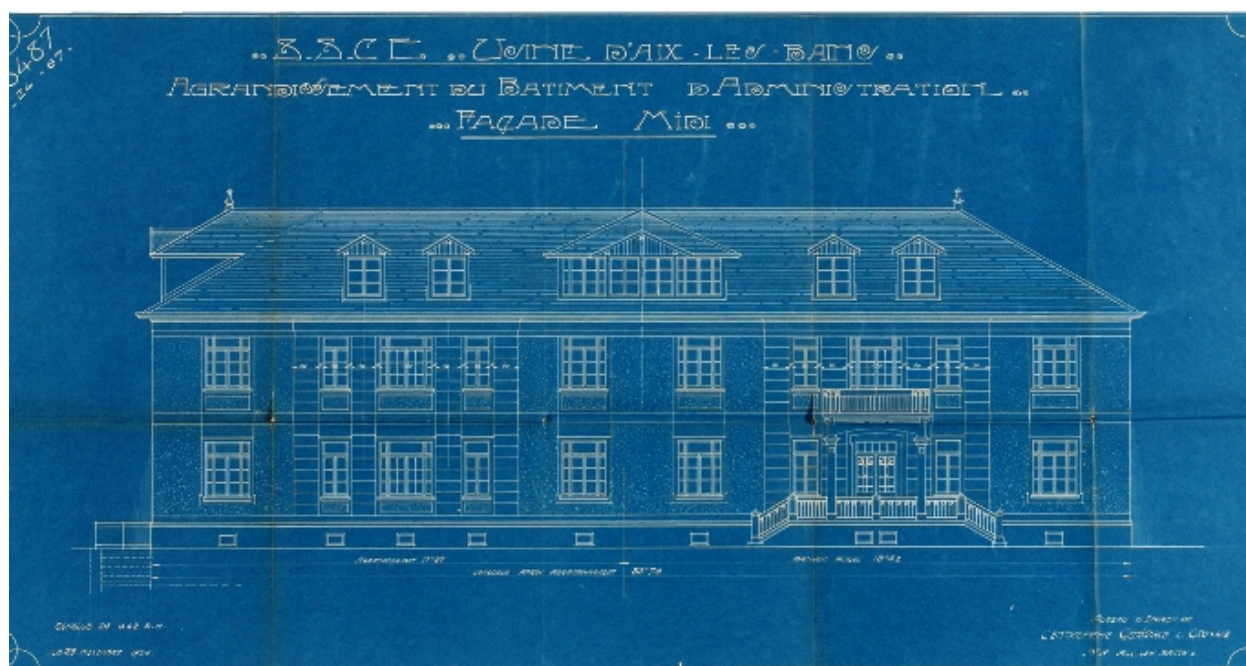
IVR82\_20087300641NUCB

Auteur de l'illustration (reproduction) : François Fouger

Auteur du document reproduit : G Munier

© Archives privées Entreprise Léon Grosse

reproduction soumise à autorisation du titulaire des droits d'exploitation



Agrandissement de 1924 : élévation sud

Référence du document reproduit :

- **SSCE. Usine d'Aix-les-Bains. Agrandissement du bâtiment d'administration. Façade midi / Bureau SSCE. Usine d'Aix-les-Bains. Agrandissement du bâtiment d'administration. Façade midi / Bureau d'étude de l'Entreprise Générale Léon Grosse. Aix-les-Bains, 29 novembre 1924. Ech. 1 : 50. 1 tirage de plan : bleu ; 48,2 x 93,5 cm (AP Entreprise AREVA T et D Aix-les-Bains. Dossier bâtiment administratif)**

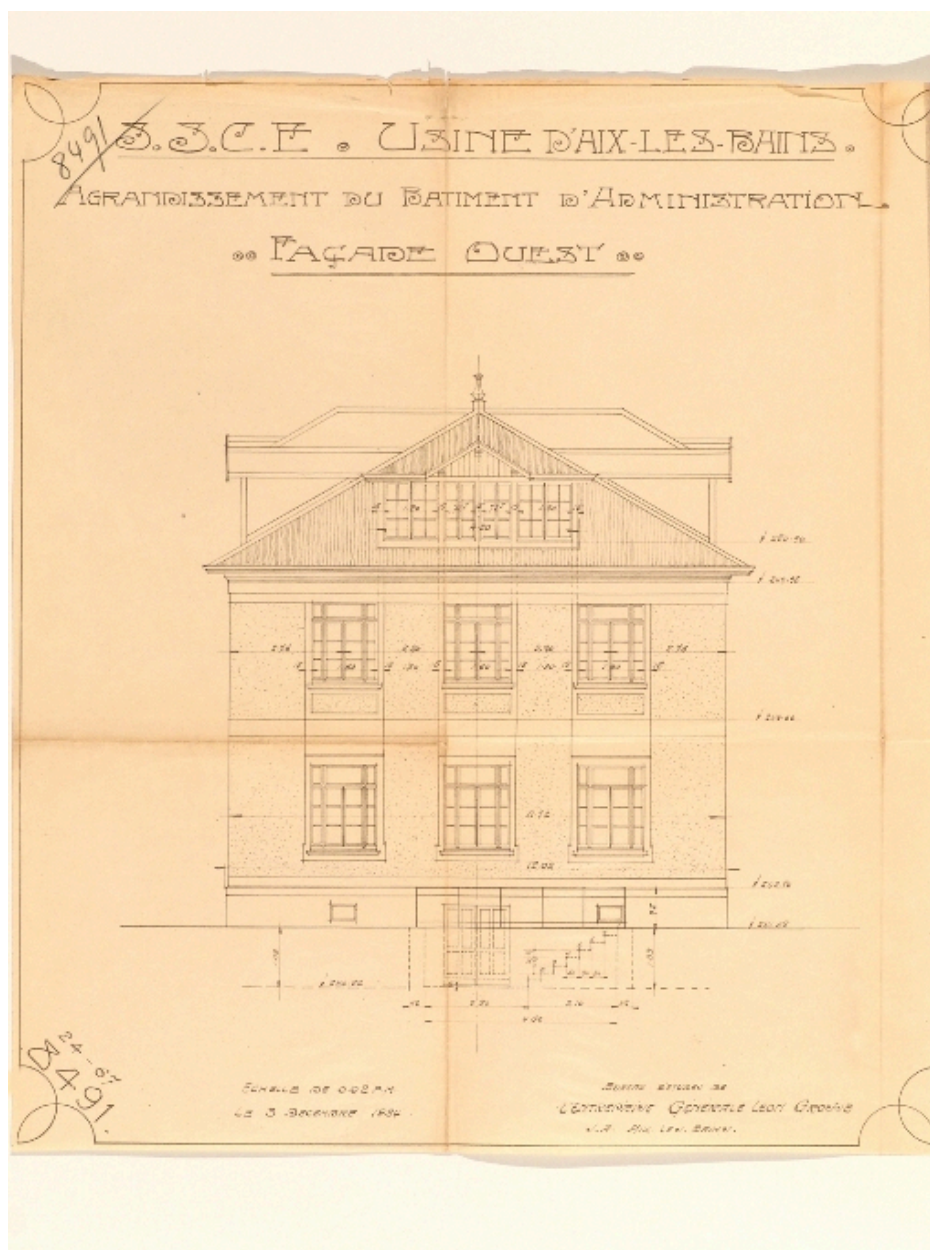
IVR82\_20087300661NUCB

Auteur de l'illustration (reproduction) : François Fouger

© Archives privées Entreprise AREVA T et D Aix-les-Bains

reproduction soumise à autorisation du titulaire des droits d'exploitation





Agrandissement de 1924 : élévation ouest

Référence du document reproduit :

- **SSCE. Usine d'Aix-les-Bains. Agrandissement du bâtiment d'administration. Façade ouest / Bureau SSCE. Usine d'Aix-les-Bains. Agrandissement du bâtiment d'administration. Façade ouest / Bureau d'étude de l'Entreprise Générale Léon Grosse.** Aix-les-Bains, 3 décembre 1924. Ech. 1 : 50. 1 tirage de plan ; 51 x 44,5 cm (AP Entreprise AREVA T et D Aix-les-Bains. Dossier bâtiment administratif)

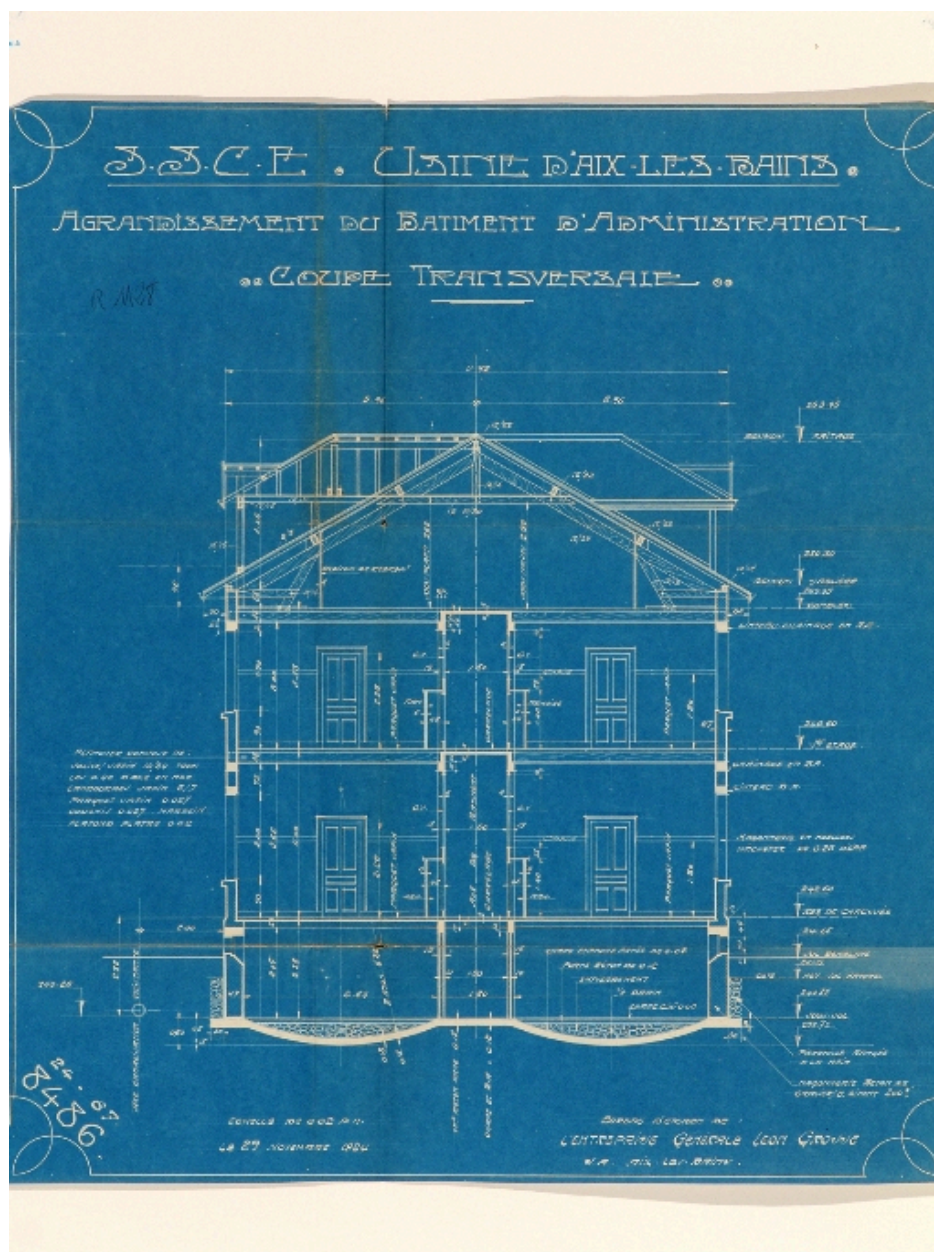
IVR82\_20087300660NUCB

Auteur de l'illustration (reproduction) : François Fouger

© Archives privées Entreprise AREVA T et D Aix-les-Bains

reproduction soumise à autorisation du titulaire des droits d'exploitation





Agrandissement de 1924 : coupe transversale

Référence du document reproduit :

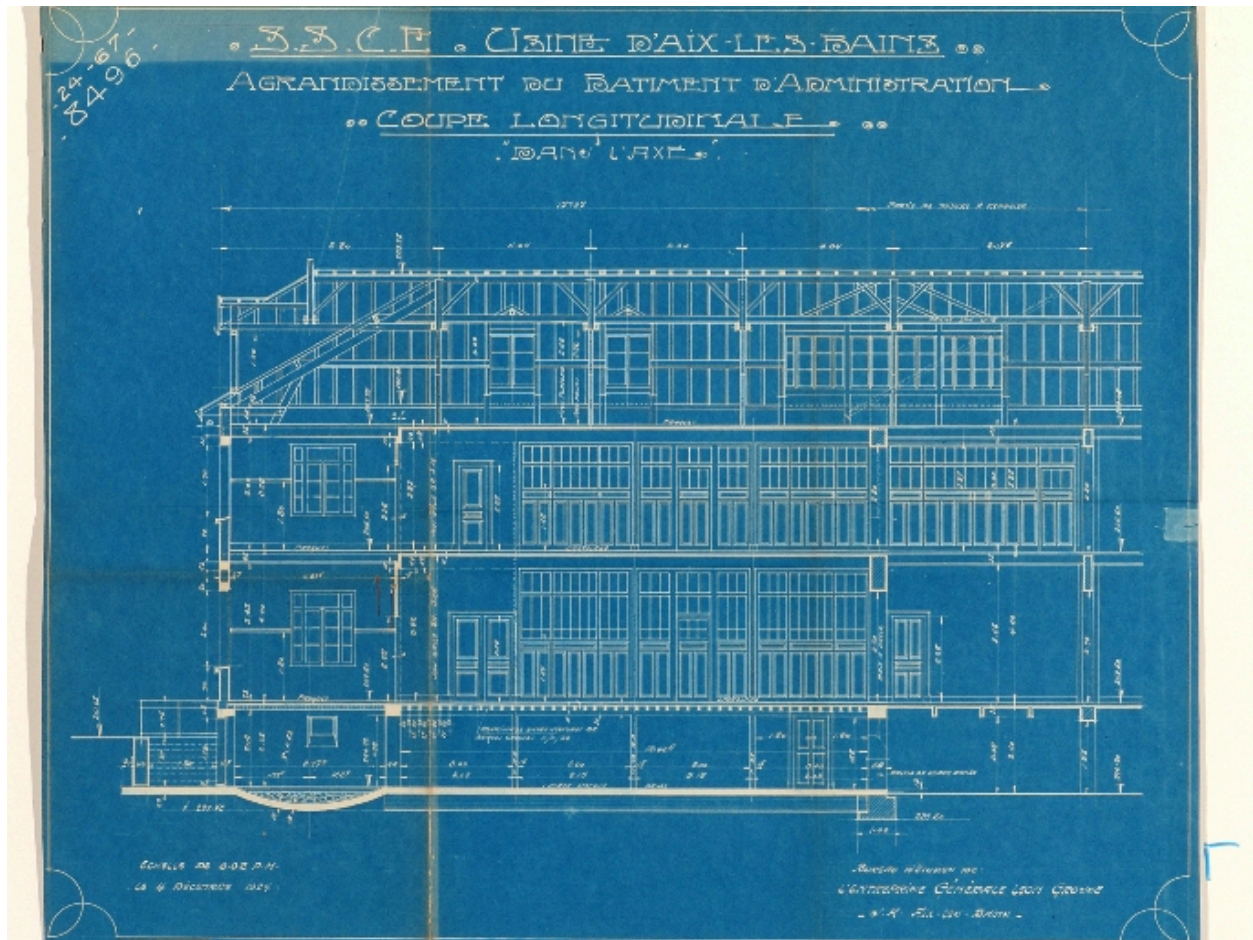
- **SSCE. Usine d'Aix-les-Bains. Agrandissement du bâtiment d'administration. Coupe transversale / SSCE. Usine d'Aix-les-Bains. Agrandissement du bâtiment d'administration. Coupe transversale /** Bureau d'étude de l'Entreprise Générale Léon Grosse. Aix-les-Bains, 29 novembre 1924. Ech. 1 : 50. 1 tirage de plan : bleu ; 51 x 44,5 cm (AP Entreprise AREVA T et D Aix-les-Bains. Dossier bâtiment administratif)

IVR82\_20087300662NUCB

Auteur de l'illustration (reproduction) : François Fouger

© Archives privées Entreprise AREVA T et D Aix-les-Bains

reproduction soumise à autorisation du titulaire des droits d'exploitation



Agrandissement de 1924 : coupe longitudinale

Référence du document reproduit :

- **SSCE. Usine d'Aix-les-Bains. Agrandissement du bâtiment d'administration. Coupe longitudinale dans l'axe** / Bureau d'étude de l'Entreprise Générale Léon Grosse. Aix-les-Bains, 4 décembre 1924. Ech. 1 : 50. 1 tirage de plan : bleu ; 50,5 x 61,5 cm (AP Entreprise AREVA T et D Aix-les-Bains. Dossier bâtiment administratif)

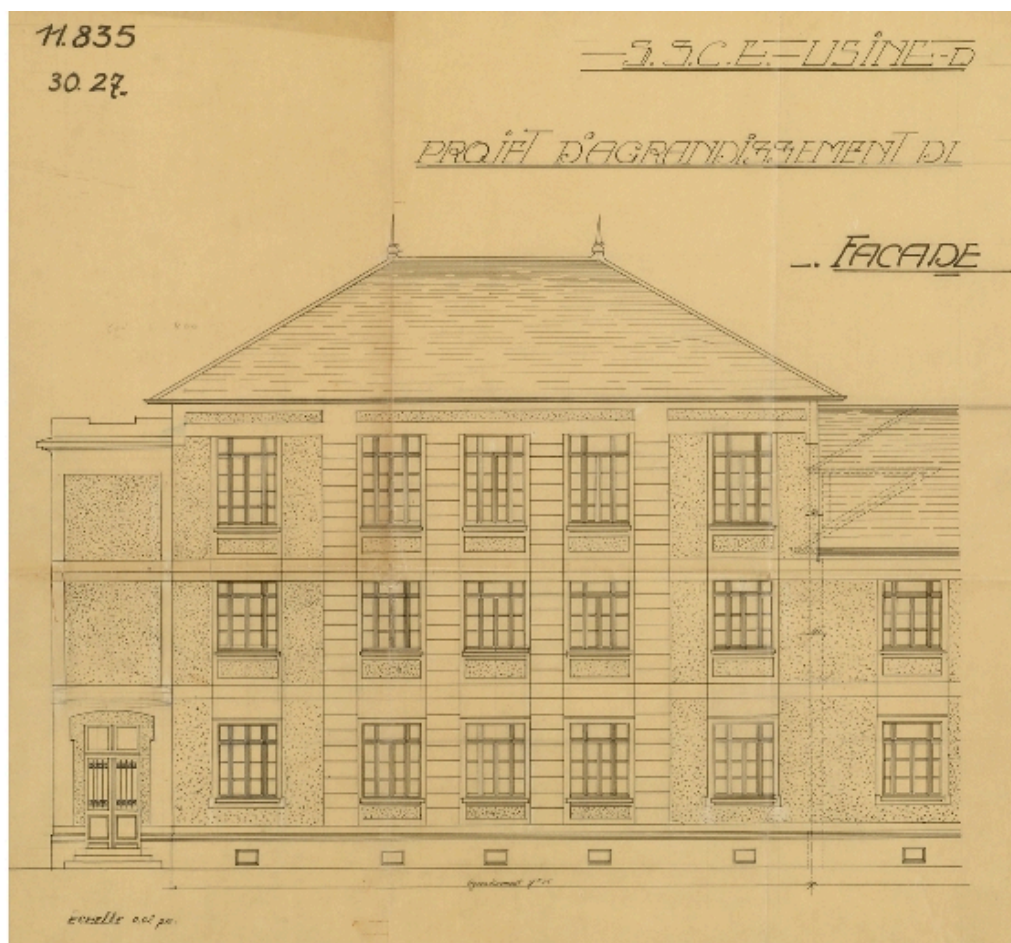
IVR82\_20087300663NUCB

Auteur de l'illustration (reproduction) : François Fouger

© Archives privées Entreprise AREVA T et D Aix-les-Bains

reproduction soumise à autorisation du titulaire des droits d'exploitation





Agrandissement de 1930 : élévation sud

Référence du document reproduit :

- **SSCE. Projet d'agrandissement. Façade / [Façade sud du nouveau corps de bâtiment]. [Bureau d'étude SSCE. Projet d'agrandissement. Façade / [Façade sud du nouveau corps de bâtiment]. [Bureau d'étude de l'Entreprise Générale Léon Grosse]. [Aix-les-Bains], [1930]. Ech. 1 : 50. 1 plan : calque, encre ; 54 x 56 cm (AP Entreprise Léon Grosse. Dossier n° 86, chantier n° 30.27)**
- **SSCE. Projet d'agrandissement. Façade / [Façade sud du nouveau corps de bâtiment]. [Bureau d'étude SSCE. Projet d'agrandissement. Façade / [Façade sud du nouveau corps de bâtiment]. [Bureau d'étude de l'Entreprise Générale Léon Grosse]. [Aix-les-Bains], [1930]. Ech. 1 : 50. 1 plan : calque, encre ; 54 x 56 cm (AP Entreprise Léon Grosse. Dossier n° 86, chantier n° 30.27)**

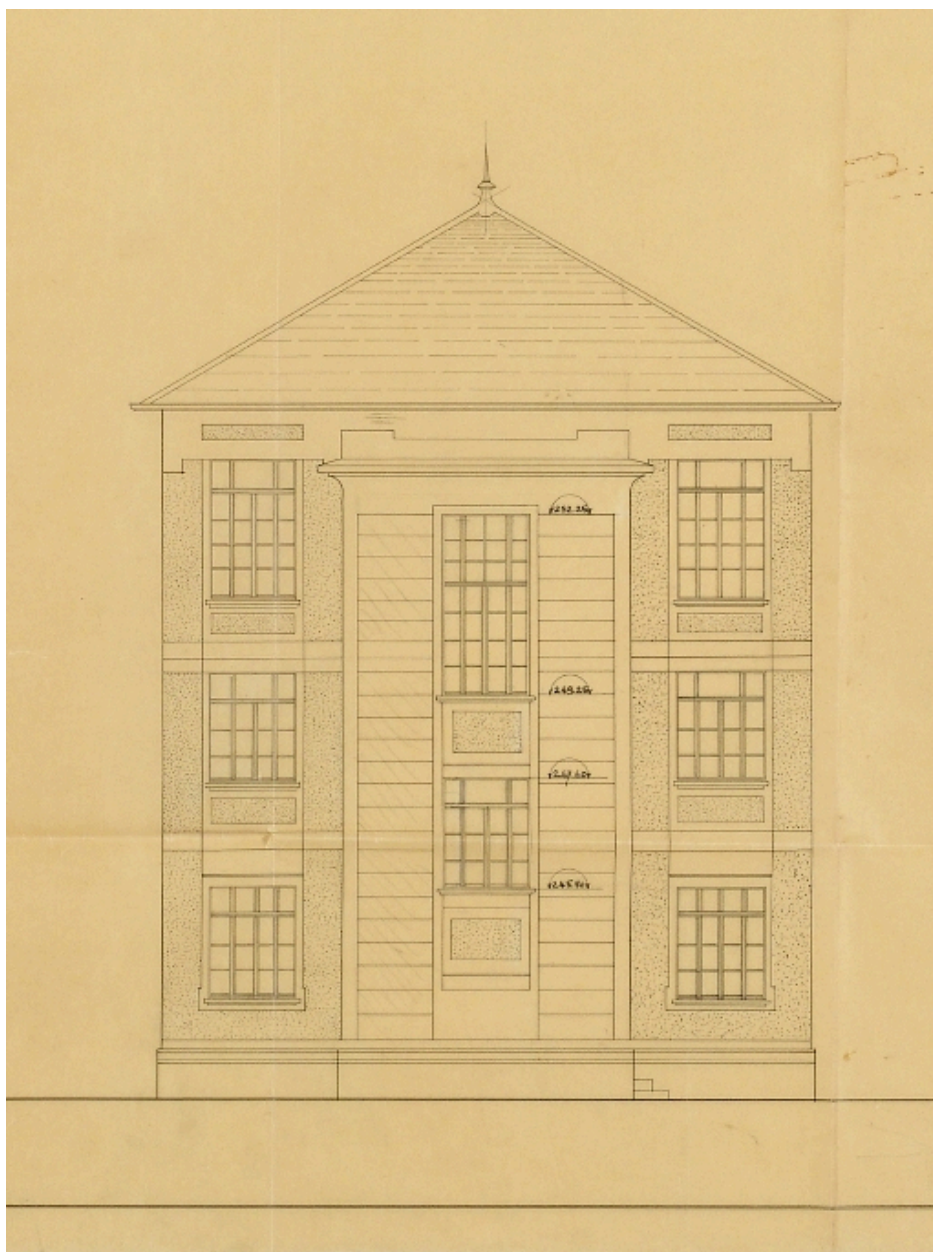
IVR82\_20087300678NUCB

Auteur de l'illustration (reproduction) : François Fouger

© Archives privées Entreprise Léon Grosse

reproduction soumise à autorisation du titulaire des droits d'exploitation





Agrandissement de 1930 : élévation ouest

Référence du document reproduit :

- **SSCE. Usine d'Aix-les-Bains. Projet d'agrandissement du bâtiment des bureaux. Façade ouest / Bureau SSCE. Usine d'Aix-les-Bains. Projet d'agrandissement du bâtiment des bureaux. Façade ouest / Bureau** d'étude de l'Entreprise Générale Léon Grosse. Aix-les-Bains, 6 juin 1930. Ech. 1 : 50. 1 plan : calque, encre ; 47,5 x 79 cm (AP Entreprise Léon Grosse. Dossier n° 86, chantier n° 30.27)
- **SSCE. Usine d'Aix-les-Bains. Projet d'agrandissement du bâtiment des bureaux. Façade ouest / Bureau SSCE. Usine d'Aix-les-Bains. Projet d'agrandissement du bâtiment des bureaux. Façade ouest / Bureau** d'étude de l'Entreprise Générale Léon Grosse. Aix-les-Bains, 6 juin 1930. Ech. 1 : 50. 1 plan : calque, encre ; 47,5 x 79 cm (AP Entreprise Léon Grosse. Dossier n° 86, chantier n° 30.27)

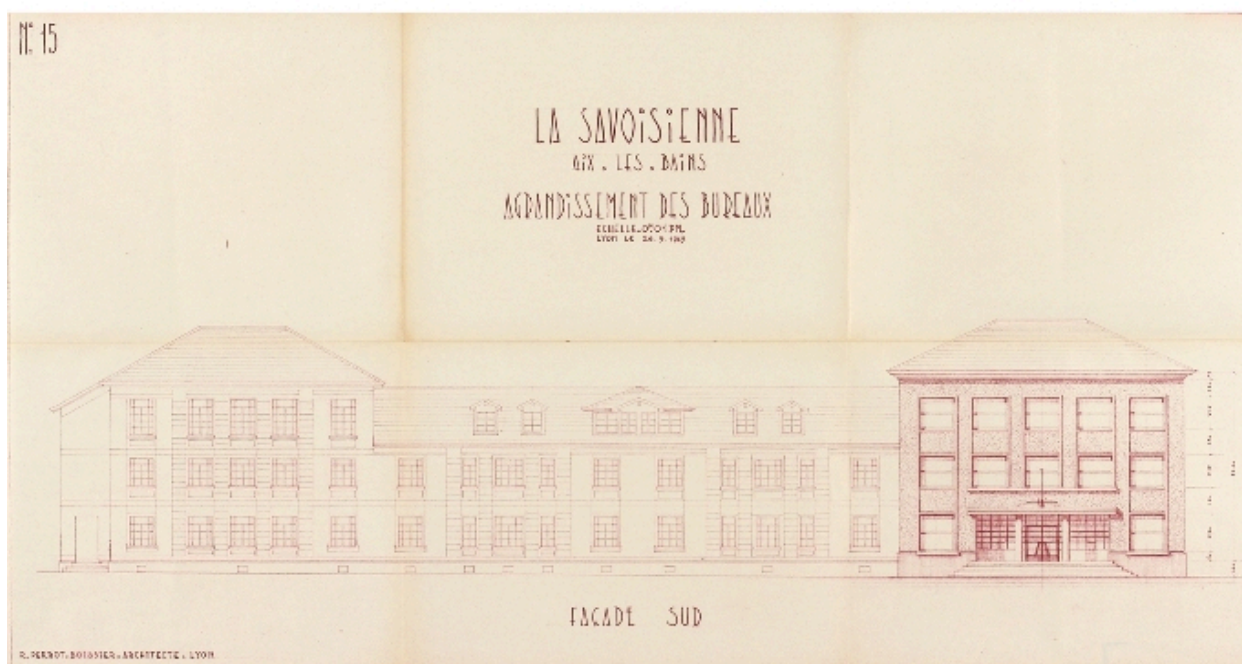
IVR82\_20087300677NUCB

Auteur de l'illustration (reproduction) : François Fouger

© Archives privées Entreprise Léon Grosse

reproduction soumise à autorisation du titulaire des droits d'exploitation





Agrandissement de 1950 : élévation sud

Référence du document reproduit :

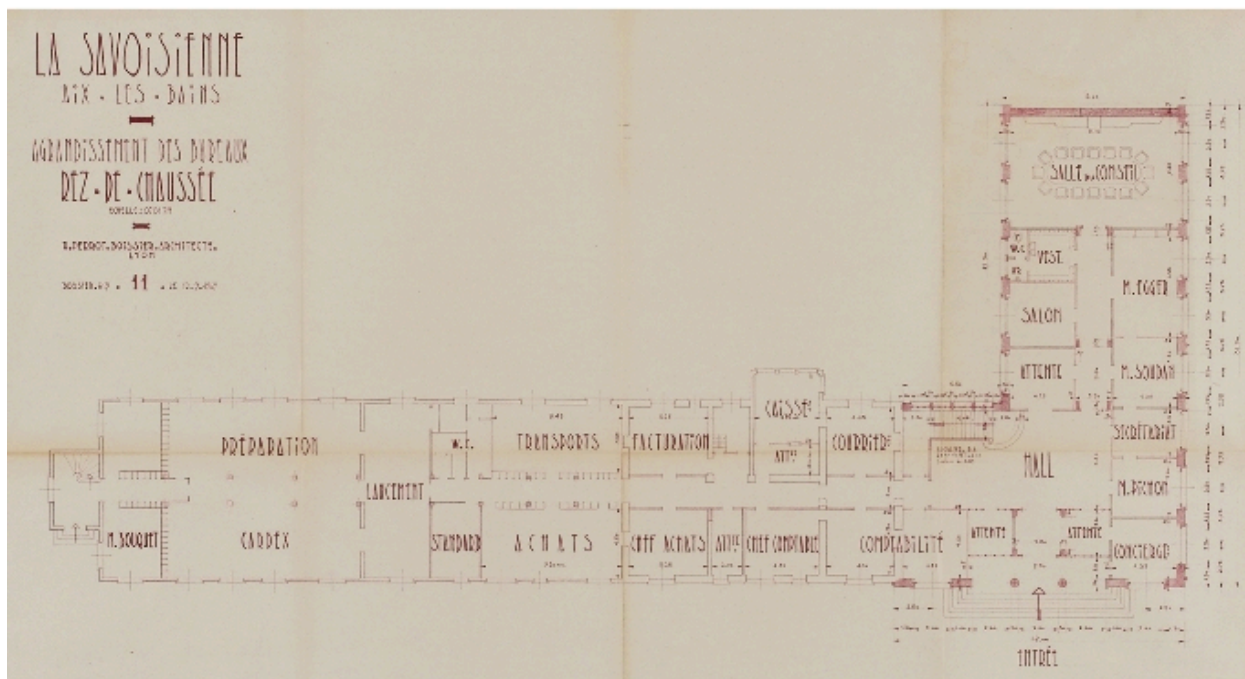
- **La Savoisienne. Aix-les-Bains. Agrandissement des bureaux. Façade sud / R. Perrot Boissier,**  
**La Savoisienne. Aix-les-Bains. Agrandissement des bureaux. Façade sud / R. Perrot Boissier,** architecte.  
Lyon, 26 septembre 1949. Ech. 1 : 100. 1 tirage de plan ; 85 x 45,5 cm (AC Aix-les-Bains : 184 W 10, n° 116)
- **La Savoisienne. Aix-les-Bains. Agrandissement des bureaux. Façade sud / R. Perrot Boissier,**  
**La Savoisienne. Aix-les-Bains. Agrandissement des bureaux. Façade sud / R. Perrot Boissier,** architecte.  
Lyon, 26 septembre 1949. Ech. 1 : 100. 1 tirage de plan ; 85 x 45,5 cm (AC Aix-les-Bains : 184 W 10, n° 116)

IVR82\_20087300652NUCB

Auteur de l'illustration (reproduction) : François Fouger

© Archives municipales d'Aix-les-Bains

reproduction soumise à autorisation du titulaire des droits d'exploitation



Agrandissement de 1950 : plan du rez-de-chaussée

Référence du document reproduit :

- **La Savoisiennne. Aix-les-Bains. Agrandissement des bureaux. Rez-de-chaussée / R. Perrot Boissier, La Savoisiennne. Aix-les-Bains. Agrandissement des bureaux. Rez-de-chaussée / R. Perrot Boissier, architecte. Lyon, 12 septembre 1949. Ech. 1 : 100. 1 tirage de plan ; 87,5 x 47,5 cm (AC Aix-les-Bains : 184 W 10, n° 116)**
- **La Savoisiennne. Aix-les-Bains. Agrandissement des bureaux. Rez-de-chaussée / R. Perrot Boissier, La Savoisiennne. Aix-les-Bains. Agrandissement des bureaux. Rez-de-chaussée / R. Perrot Boissier, architecte. Lyon, 12 septembre 1949. Ech. 1 : 100. 1 tirage de plan ; 87,5 x 47,5 cm (AC Aix-les-Bains : 184 W 10, n° 116)**

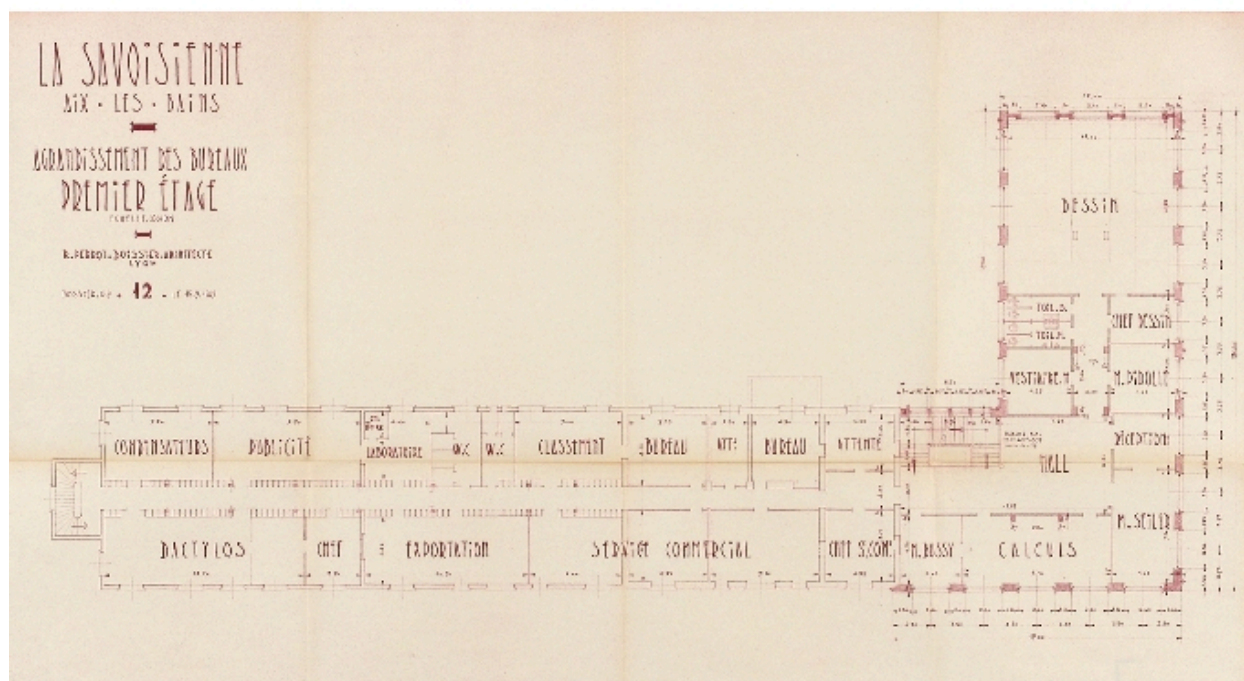
IVR82\_20087300653NUCB

Auteur de l'illustration (reproduction) : François Fouger

© Archives municipales d'Aix-les-Bains

reproduction soumise à autorisation du titulaire des droits d'exploitation





Agrandissement de 1950 : plan du premier étage

Référence du document reproduit :

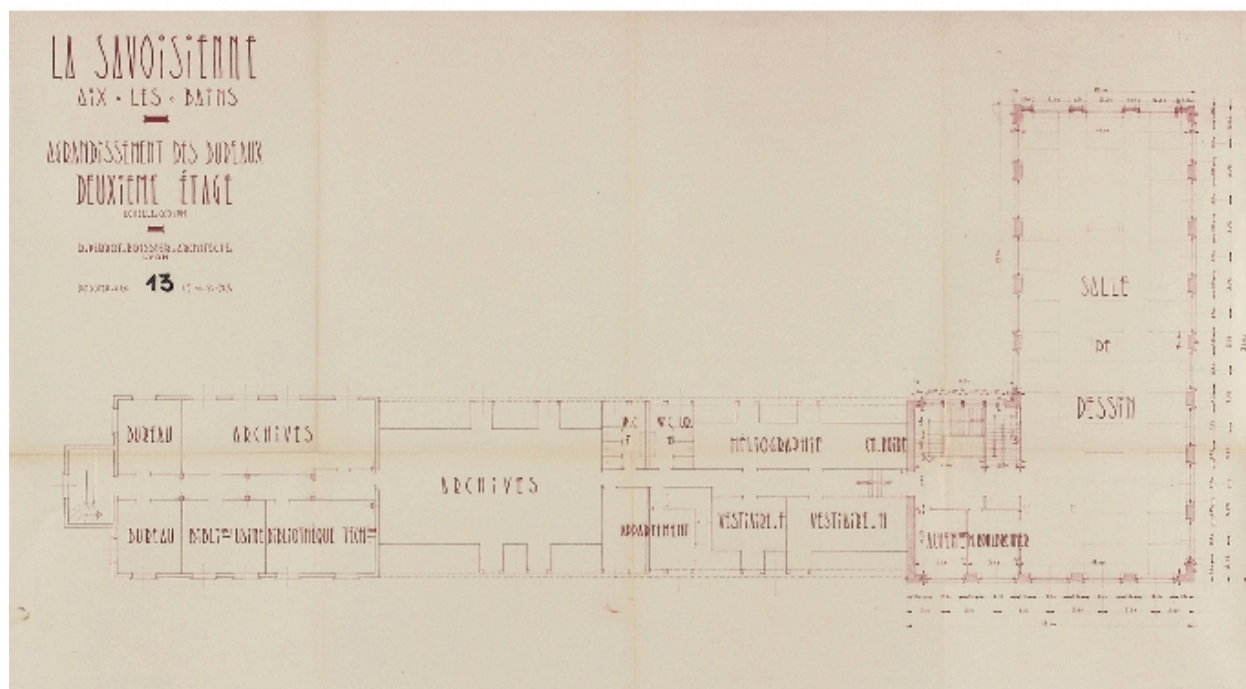
- **La Savoissienne. Aix-les-Bains. Agrandissement des bureaux. Premier étage / R. Perrot Boissier, La Savoissienne. Aix-les-Bains. Agrandissement des bureaux. Premier étage / R. Perrot Boissier, architecte.** Lyon, 15 septembre 1949. Ech. 1 : 100. 1 tirage de plan ; 87,5 x 47,5 cm (AC Aix-les-Bains : 184 W 10, n° 116)
- **La Savoissienne. Aix-les-Bains. Agrandissement des bureaux. Premier étage / R. Perrot Boissier, La Savoissienne. Aix-les-Bains. Agrandissement des bureaux. Premier étage / R. Perrot Boissier, architecte.** Lyon, 15 septembre 1949. Ech. 1 : 100. 1 tirage de plan ; 87,5 x 47,5 cm (AC Aix-les-Bains : 184 W 10, n° 116)

IVR82\_20087300651NUCB

Auteur de l'illustration (reproduction) : François Fouger

© Archives municipales d'Aix-les-Bains

reproduction soumise à autorisation du titulaire des droits d'exploitation



Agrandissement de 1950 : plan du deuxième étage

Référence du document reproduit :

- **La Savoisienne. Aix-les-Bains. Agrandissement des bureaux. Deuxième étage / R. Perrot Boissier, La Savoisienne. Aix-les-Bains. Agrandissement des bureaux. Deuxième étage / R. Perrot Boissier, architecte. Lyon, 16 septembre 1949. Ech. 1 : 100. 1 tirage de plan ; 87,5 x 47,5 cm (AC Aix-les-Bains : 184 W 10, n° 116)**
- **La Savoisienne. Aix-les-Bains. Agrandissement des bureaux. Deuxième étage / R. Perrot Boissier, La Savoisienne. Aix-les-Bains. Agrandissement des bureaux. Deuxième étage / R. Perrot Boissier, architecte. Lyon, 16 septembre 1949. Ech. 1 : 100. 1 tirage de plan ; 87,5 x 47,5 cm (AC Aix-les-Bains : 184 W 10, n° 116)**

IVR82\_20087300654NUCB

Auteur de l'illustration (reproduction) : François Fouger

© Archives municipales d'Aix-les-Bains

reproduction soumise à autorisation du titulaire des droits d'exploitation





Elévations ouest et sud

Référence du document reproduit :

- **Alstom Tet D. Bâtiments J1-J2. Façade ouest, façade sud / [Vue des bâtiments administratifs depuis Alstom Tet D. Bâtiments J1-J2. Façade ouest, façade sud / [Vue des bâtiments administratifs depuis le sud-ouest]. [GEC-Alstom]. Aix-les-Bains, 1993. 1 fotogr. couleur ; 10,1 x 14,9 cm (AC Aix-les-Bains : 184 W 17, n° 93 C 6011)**
- **Alstom Tet D. Bâtiments J1-J2. Façade ouest, façade sud / [Vue des bâtiments administratifs depuis Alstom Tet D. Bâtiments J1-J2. Façade ouest, façade sud / [Vue des bâtiments administratifs depuis le sud-ouest]. [GEC-Alstom]. Aix-les-Bains, 1993. 1 fotogr. couleur ; 10,1 x 14,9 cm (AC Aix-les-Bains : 184 W 17, n° 93 C 6011)**

IVR82\_20087300694NUCB

Auteur de l'illustration (reproduction) : François Fouger

© Archives municipales d'Aix-les-Bains

reproduction soumise à autorisation du titulaire des droits d'exploitation



Elévation nord

Référence du document reproduit :

- **[Façade nord des anciens bâtiments administratifs. Vue depuis le nord ouest] / [GEC-Alsthom SA].**  
[Façade nord des anciens bâtiments administratifs. Vue depuis le nord ouest] / [GEC-Alsthom SA]. Aix-les-Bains, 1993. 1 photogr. couleur ; 10,1 x 14,9 cm (AP Entreprise AREVA T et D Aix-les-Bains)

IVR82\_20087300696NUCB

Auteur de l'illustration (reproduction) : François Fouger

© Archives privées Entreprise AREVA T et D Aix-les-Bains

reproduction soumise à autorisation du titulaire des droits d'exploitation





L'entrée principale vue depuis le sud-est

Référence du document reproduit :

- **Alsthom T et D. Bâtiments J1-J2. Façade sud, façade est / [Vue des bâtiments administratifs depuis Alsthom T et D. Bâtiments J1-J2. Façade sud, façade est / [Vue des bâtiments administratifs depuis le sud est].** [GEC-Alsthom]. Aix-les-Bains, 1993. 1 fotogr. couleur ; 10,1 x 14,9 cm (AC Aix-les-Bains : 184 W 17, n° 93 C 6011)
- **Alsthom T et D. Bâtiments J1-J2. Façade sud, façade est / [Vue des bâtiments administratifs depuis Alsthom T et D. Bâtiments J1-J2. Façade sud, façade est / [Vue des bâtiments administratifs depuis le sud est].** [GEC-Alsthom]. Aix-les-Bains, 1993. 1 fotogr. couleur ; 10,1 x 14,9 cm (AC Aix-les-Bains : 184 W 17, n° 93 C 6011)

IVR82\_20087300693NUCB

Auteur de l'illustration (reproduction) : François Fouger

© Archives municipales d'Aix-les-Bains

reproduction soumise à autorisation du titulaire des droits d'exploitation



Elévation nord du corps de bâtiment en équerre

Référence du document reproduit :

- **[Elévation nord de l'aile en retour du bâtiment administratif] / [GEC-Alsthom]. [Aix-les-Bains], [Elévation nord de l'aile en retour du bâtiment administratif] / [GEC-Alsthom]. [Aix-les-Bains], [1993]. 1** fotogr. couleur ; 10,1 x 14,9 cm (AP Entreprise AREVA T et D Aix-les-Bains)

IVR82\_20087300692NUCB

Auteur de l'illustration (reproduction) : François Fouger

© Archives privées Entreprise AREVA T et D Aix-les-Bains

reproduction soumise à autorisation du titulaire des droits d'exploitation