



Rhône-Alpes, Savoie
La Bauche
Au Moulin
Au Moulin

Moulin Modelon

Références du dossier

Numéro de dossier : IA73002567

Date de l'enquête initiale : 2009

Date(s) de rédaction : 2010

Cadre de l'étude : patrimoine industriel Patrimoine hydraulique des Pays de Savoie

Degré d'étude : monographié

Désignation

Dénomination : moulin

Parties constituantes non étudiées : atelier de fabrication

Compléments de localisation

Milieu d'implantation : isolé

Réseau hydrographique : Ruisseau du Château

Références cadastrales : 2007. A 466, 467, 470, 472

Historique

La mappe sarde de 1732 montre un moulin sur le site étudié ainsi que la configuration des éléments présents. Une nouvelle installation, ou un agrandissement (?), a du être réalisée en 1872, date portée sur un encadrement de porte. En 1906, le site comprend un foulon et deux moulins actionnés par les eaux du ruisseau du Château à l'aide d'une réserve en amont. A cette date, les artifices sont la propriété de Modelon Louis. Les moulins produisaient de l'huile et de la farine. Actuellement le site est démantelé et en ruine.

Période(s) principale(s) : 3e quart 19e siècle

Dates : 1872 (porte la date)

Description

Les soubassements visibles laissent apparaître un bâtiment de plan carré. Une roue métallique est présente sur la façade ouest. Les encadrements de porte et de fenêtres sont en pierre de taille, l'un d'eux porte la date 1872. Le site se composait de trois artifices, un foulon et deux moulins. Les vestiges visibles correspondent au premier moulin. Le foulon a disparu alors que le second moulin est localisé à l'aide d'une conche au sud-ouest du site. La réserve d'eau oblongue, en amont des artifices, est asséchée.

Éléments descriptifs

Matériau(x) du gros-oeuvre, mise en oeuvre et revêtement : pierre

Plan : plan carré régulier

Énergies : énergie hydraulique

Typologies et état de conservation

État de conservation : vestiges

Statut, intérêt et protection

Statut de la propriété : propriété privée

Références documentaires

Documents figurés

- **Cadastre actuel de 2007**
Cadastre actuel, consulté en 2007 (Accès internet : <URL : <https://www.cadastre.gouv.fr/scpc/rechercherPlan.do#>>)

Bibliographie

- **Parc Natruel Régional de Chartreuse, Etat des lieux patrimonial, La Bauche, 2005**
Parc Natruel Régional de Chartreuse, *Etat des lieux patrimonial, La Bauche*, 2005
p. 31 à 32

Illustrations



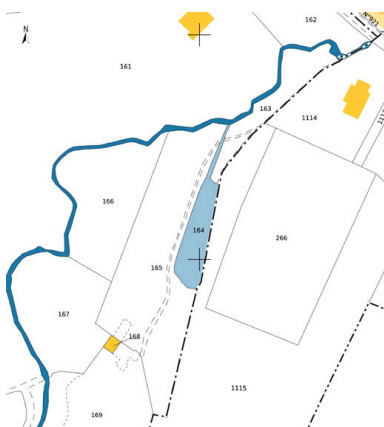
Cadastre de 1732. Cadastre de 1728 AD Savoie. C2148
Phot. Yannick Milleret
IVR82_20107300255NUCA



Premier cadastre français, 1906. Cadastre de 1906 AD Savoie. 3P 7035
Phot. Yannick Milleret
IVR82_20107300256NUCA



Cadastre rénové, 1936-1988. Cadastre de 1936-1988 AD Savoie. 3P 7036
Phot. Yannick Milleret
IVR82_20107300257NUCA



Cadastre actuel, 2007
Phot. Yannick Milleret
IVR82_20107300254NUCA



Vue générale
Phot. Yannick Milleret
IVR82_20107300258NUCA



Vue façade sud
Phot. Yannick Milleret
IVR82_20107300259NUCA



Roue verticale métallique
Phot. Yannick Milleret
IVR82_20107300260NUCA



Vue de la réserve d'eau asséchée
Phot. Yannick Milleret
IVR82_20107300261NUCA



Meule du moulin aval
Phot. Yannick Milleret
IVR82_20107300262NUCA

Dossiers liés

Dossiers de synthèse :

Patrimoine hydraulique de la Savoie : présentation de l'étude départementale (IA00141274) Rhône-Alpes, Savoie, Savoie

Oeuvre(s) contenue(s) :

Oeuvre(s) en rapport :

Paysage du bassin-versant du Guiers (IA73002678) Rhône-Alpes, Savoie, La Bridoire

Auteur(s) du dossier : Yannick Milleret

Copyright(s) : © Région Rhône-Alpes, Inventaire général du patrimoine culturel ; © Assemblée des Pays de Savoie



Cadastré de 1732. Cadastre de 1728 AD Savoie. C2148

Référence du document reproduit :

- **Cadastré de 1732**
Cadastré de 1728
AD Savoie : C2148

IVR82_20107300255NUCA

Auteur de l'illustration : Yannick Milleret

© Région Rhône-Alpes, Inventaire général du patrimoine culturel ; © Assemblée des Pays de Savoie
reproduction soumise à autorisation du titulaire des droits d'exploitation



Premier cadastre français, 1906. Cadastre de 1906 AD Savoie. 3P 7035

Référence du document reproduit :

- **Premier cadastre français Cadastre de 1906**
Premier cadastre français Cadastre de 1906
AD Savoie : 3P 7035

IVR82_20107300256NUCA

Auteur de l'illustration : Yannick Milleret

© Région Rhône-Alpes, Inventaire général du patrimoine culturel ; © Assemblée des Pays de Savoie
reproduction soumise à autorisation du titulaire des droits d'exploitation



Cadastré rénové, 1936-1988. Cadastre de 1936-1988 AD Savoie. 3P 7036

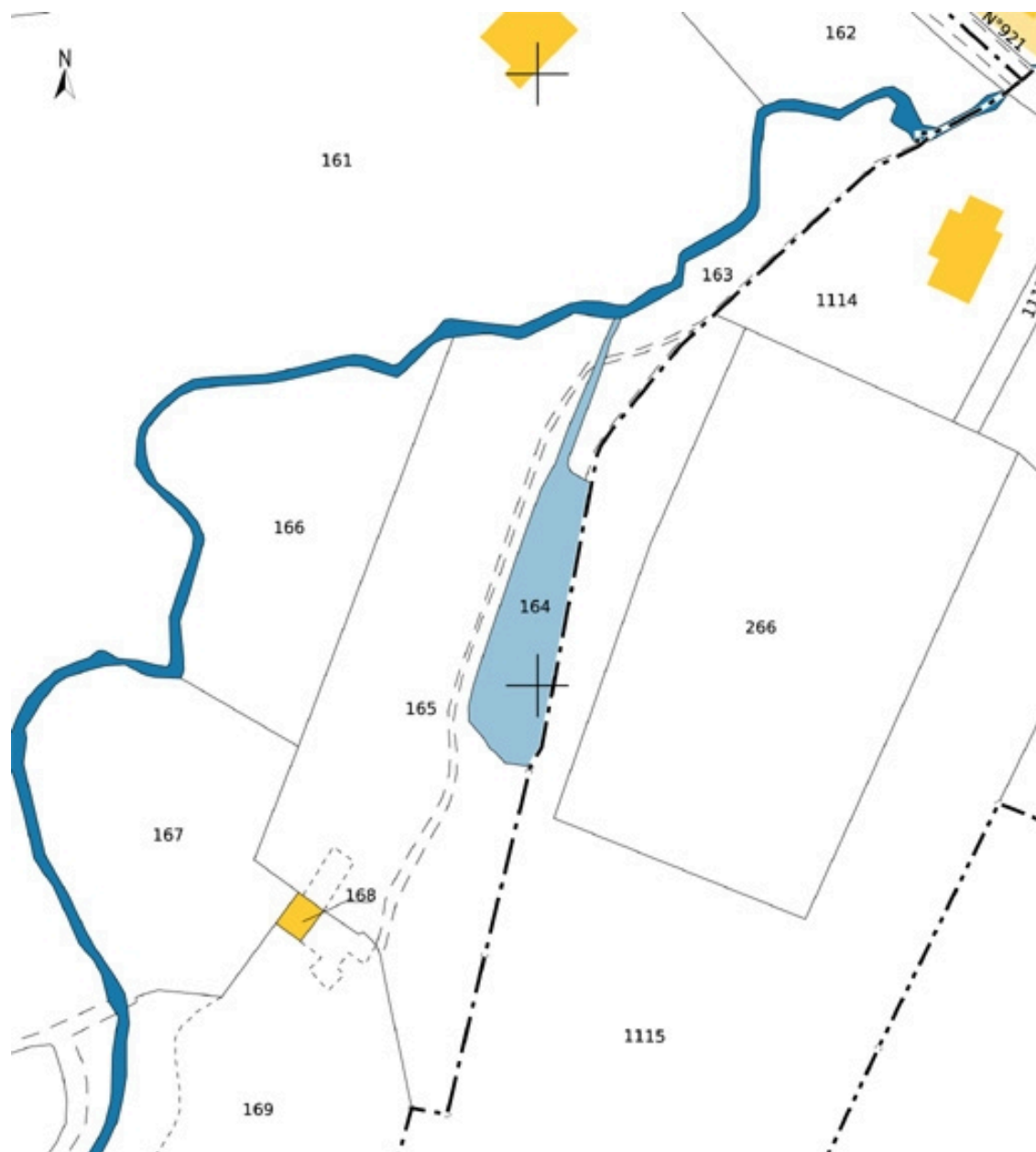
Référence du document reproduit :

- **Cadastré rénové** Cadastre de 1936-1988
Cadastré rénové Cadastre de 1936-1988
AD Savoie : 3P 7036

IVR82_20107300257NUCA

Auteur de l'illustration : Yannick Milleret

© Région Rhône-Alpes, Inventaire général du patrimoine culturel ; © Assemblée des Pays de Savoie
reproduction soumise à autorisation du titulaire des droits d'exploitation



Cadastre actuel, 2007

Référence du document reproduit :

- **Cadastre actuel de 2007**
Cadastre actuel, consulté en 2007 (Accès internet : <URL : <https://www.cadastre.gouv.fr/scpc/rechercherPlan.do#>>)

IVR82_20107300254NUCA

Auteur de l'illustration : Yannick Milleret

© Région Rhône-Alpes, Inventaire général du patrimoine culturel ; © Assemblée des Pays de Savoie
reproduction soumise à autorisation du titulaire des droits d'exploitation



Vue générale

IVR82_20107300258NUCA

Auteur de l'illustration : Yannick Milleret

© Région Rhône-Alpes, Inventaire général du patrimoine culturel ; © Assemblée des Pays de Savoie
reproduction soumise à autorisation du titulaire des droits d'exploitation



Vue façade sud

IVR82_20107300259NUCA

Auteur de l'illustration : Yannick Milleret

© Région Rhône-Alpes, Inventaire général du patrimoine culturel ; © Assemblée des Pays de Savoie
reproduction soumise à autorisation du titulaire des droits d'exploitation



Roue verticale métallique

IVR82_20107300260NUCA

Auteur de l'illustration : Yannick Milleret

© Région Rhône-Alpes, Inventaire général du patrimoine culturel ; © Assemblée des Pays de Savoie
reproduction soumise à autorisation du titulaire des droits d'exploitation



Vue de la réserve d'eau asséchée

IVR82_20107300261NUCA

Auteur de l'illustration : Yannick Milleret

© Région Rhône-Alpes, Inventaire général du patrimoine culturel ; © Assemblée des Pays de Savoie
reproduction soumise à autorisation du titulaire des droits d'exploitation



Meule du moulin aval

IVR82_20107300262NUCA

Auteur de l'illustration : Yannick Milleret

© Région Rhône-Alpes, Inventaire général du patrimoine culturel ; © Assemblée des Pays de Savoie
reproduction soumise à autorisation du titulaire des droits d'exploitation