



Lyon 7e
la Guillotière
1 rue Abbé-Boisard

Immeuble

Références du dossier

Numéro de dossier : IA69005419
Date de l'enquête initiale : 2007
Date(s) de rédaction : 2008
Cadre de l'étude : inventaire topographique Inventaire de la Ville de Lyon
Degré d'étude : repéré

Désignation

Dénomination : immeuble
Parties constituantes non étudiées : magasin de commerce

Compléments de localisation

Milieu d'implantation : en ville
Références cadastrales : 1999, AH, 11

Historique

Ce petit immeuble construit au milieu du 17^e siècle est réaménagé en 1907 lors de la construction des immeubles mitoyens à l'est (même garde-corps en fonte), par l'architecte Curny pour les frères Pansu (BMO). Le rez-de-chaussée est remanié au milieu du 20^e siècle.

Période(s) principale(s) : milieu 17^e siècle
Période(s) secondaire(s) : 1^{er} quart 20^e siècle

Description

Un magasin de commerce SPAR est aménagé dans les ateliers couverts de sheds construits à l'arrière de l'immeuble et accessibles par le passage cocher ouvrant à l'ouest. L'accès à l'immeuble se fait par une porte latérale à droite de la façade.

Éléments descriptifs

Typologies et état de conservation

Typologies : immeuble à un corps de bâtiment
État de conservation : bon état

Statut, intérêt et protection

Magasin SPAR aménagé à l'arrière
Statut de la propriété : propriété privée

Références documentaires

Documents d'archive

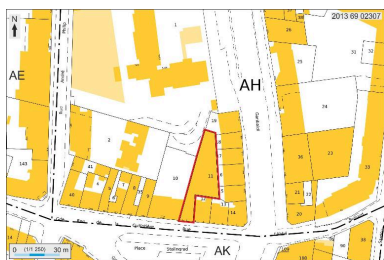
- **Bulletin municipal officiel**

Bulletin municipal officiel de la Ville de Lyon

22 juillet 1907

AC Lyon

Illustrations



Plan masse et de situation,
extrait de <http://cadastre.gouv.fr>
Dess. André Céréza
IVR82_20136902307NUDA



Élévation principale
depuis le sud-ouest
Phot. Maryannick Chalabi
IVR82_20086900613NUCA



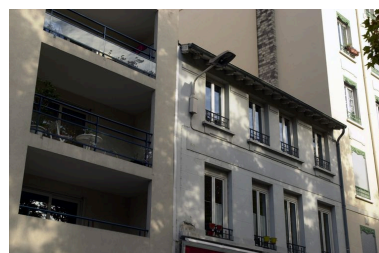
Détail des deux premiers niveaux
de l'élévation principale (2012)
Phot. Catherine Guégan
IVR82_20126902408NUCA



Détail du premier niveau (2012)
Phot. Catherine Guégan
IVR82_20126902409NUCA



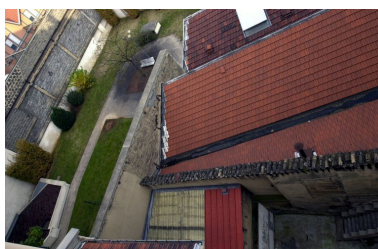
Détail d'une ancienne
enseigne sur la façade (2012)
Phot. Catherine Guégan
IVR82_20126902411NUCA



Détail des étages et de l'avant-toit
Phot. Maryannick Chalabi
IVR82_20086900614NUCA



Vue de l'élévation postérieure
et du bâtiment couvert en
sheds construit à l'arrière
Phot. Maryannick Chalabi
IVR82_20086900615NUCA



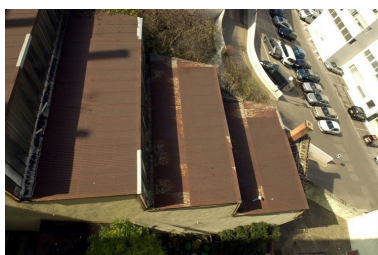
Vue du passage couvert vers le
corps de bâtiment couvert en sheds
Phot. Maryannick Chalabi
IVR82_20086900617NUCA



Vue du mur séparant la cour de
l'immeuble 3 rue de l'Abbé-Boisard
du corps de bâtiment couvert en sheds
Phot. Maryannick Chalabi
IVR82_20086900618NUCA



Vue du corps de bâtiment couvert
en sheds depuis le sud-ouest
Phot. Maryannick Chalabi
IVR82_20086900716NUCA



Extrémité nord du bâtiment
couvert en sheds depuis l'est
Phot. Maryannick Chalabi
IVR82_20086900616NUCA



Vue d'ensemble du bâtiment
couvert en sheds depuis le nord
Phot. Maryannick Chalabi
IVR82_20086900721NUCA



Vue d'ensemble du bâtiment couvert
de sheds depuis le nord-ouest
Phot. Catherine Guégan
IVR82_20126902407NUCA

Dossiers liés

Dossiers de synthèse :

Présentation du secteur d'étude Lyon Guillotière (IA69005009) Rhône-Alpes, Rhône, Lyon 7e, la Guillotière
Immeubles du secteur d'étude La Guillotière (IA69005010) Lyon 7e, la Guillotière

Oeuvre(s) contenue(s) :

Oeuvre(s) en rapport :

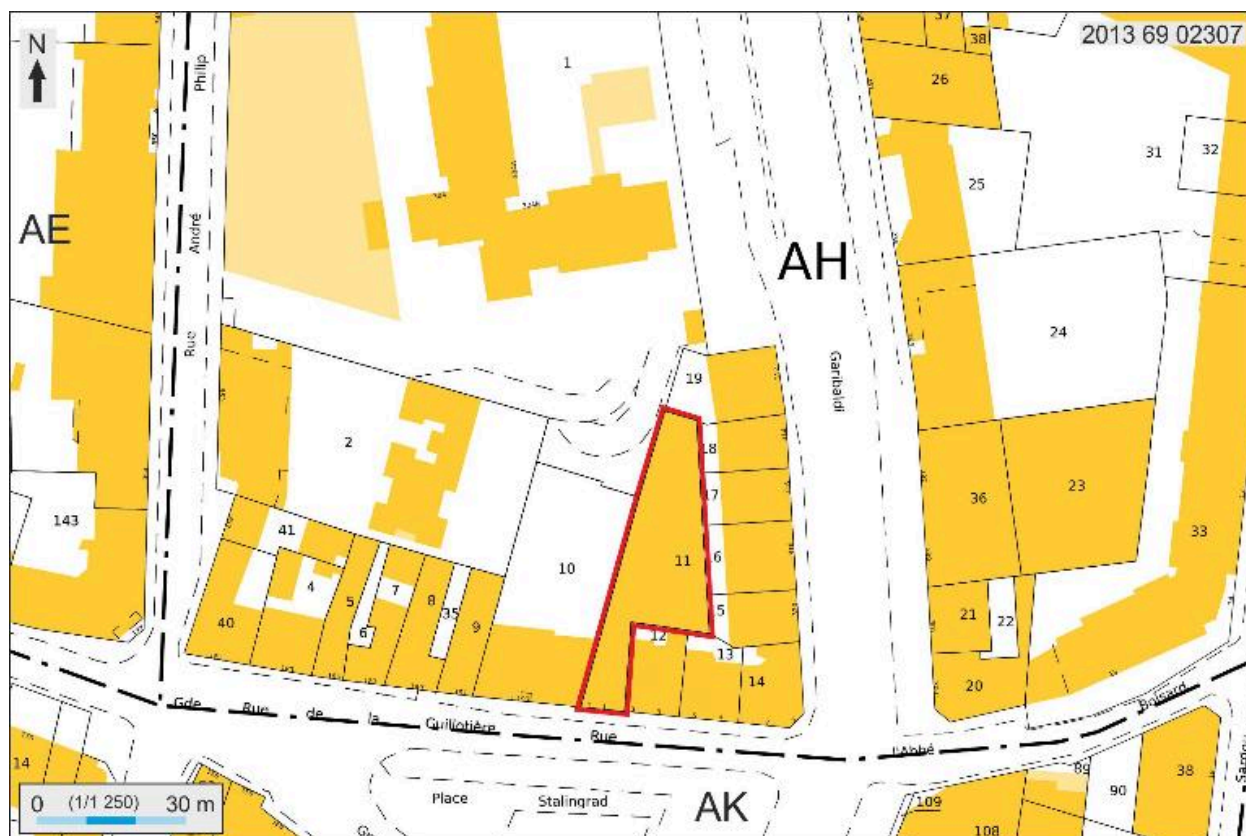
Chemin puis rue de Crémieu, actuellement rue Abbé-Boisard (IA69007548) Rhône-Alpes, Rhône, Lyon 7e,
la Guillotière

Ensemble de 8 immeubles (IA69006688) Rhône-Alpes, Rhône, Lyon 7e, la Guillotière, 1, 3, 5-7 rue Abbé-Boisard ,
314-320 rue Garibaldi

Îlot Grande rue de la Guillotière, Abbé-Boisard, Garibaldi, Gambetta, André-Philip, Rachais (IA69006978) Rhône-
Alpes, Rhône, Lyon 7e, la Guillotière, grande rue de la Guillotière , rue Abbé-boisard , rue Garibaldi , cours Gambetta ,
rue André-Philip , rue Rachais

Auteur(s) du dossier : Maryannick Chalabi, Catherine Guégan

Copyright(s) : © Région Rhône-Alpes, Inventaire général du patrimoine culturel ; © Ville de Lyon



Plan masse et de situation, extrait de <http://cadastre.gouv.fr>

IVR82_20136902307NUDA

Auteur de l'illustration : André Céréza

Date de prise de vue : 2013

© Région Rhône-Alpes, Inventaire général du patrimoine culturel ; © Ministère des finances, CIDF, Service du cadastre
reproduction soumise à autorisation du titulaire des droits d'exploitation



Elévation principale depuis le sud-ouest

IVR82_20086900613NUCA

Auteur de l'illustration : Maryannick Chalabi

Date de prise de vue : 2007

© Région Rhône-Alpes, Inventaire général du patrimoine culturel ; © Ville de Lyon
reproduction soumise à autorisation du titulaire des droits d'exploitation



Détail des deux premiers niveaux de l'élévation principale (2012)

IVR82_20126902408NUCA

Auteur de l'illustration : Catherine Guégan

© Région Rhône-Alpes, Inventaire général du patrimoine culturel ; © Ville de Lyon
reproduction soumise à autorisation du titulaire des droits d'exploitation



Détail du premier niveau (2012)

IVR82_20126902409NUCA

Auteur de l'illustration : Catherine Guégan

© Région Rhône-Alpes, Inventaire général du patrimoine culturel ; © Ville de Lyon
reproduction soumise à autorisation du titulaire des droits d'exploitation



Détail d'une ancienne enseigne sur la façade (2012)

IVR82_20126902411NUCA

Auteur de l'illustration : Catherine Guégan

© Région Rhône-Alpes, Inventaire général du patrimoine culturel ; © Ville de Lyon
reproduction soumise à autorisation du titulaire des droits d'exploitation



Détail des étages et de l'avant-toit

IVR82_20086900614NUCA

Auteur de l'illustration : Maryannick Chalabi

Date de prise de vue : 2007

© Région Rhône-Alpes, Inventaire général du patrimoine culturel ; © Ville de Lyon
reproduction soumise à autorisation du titulaire des droits d'exploitation



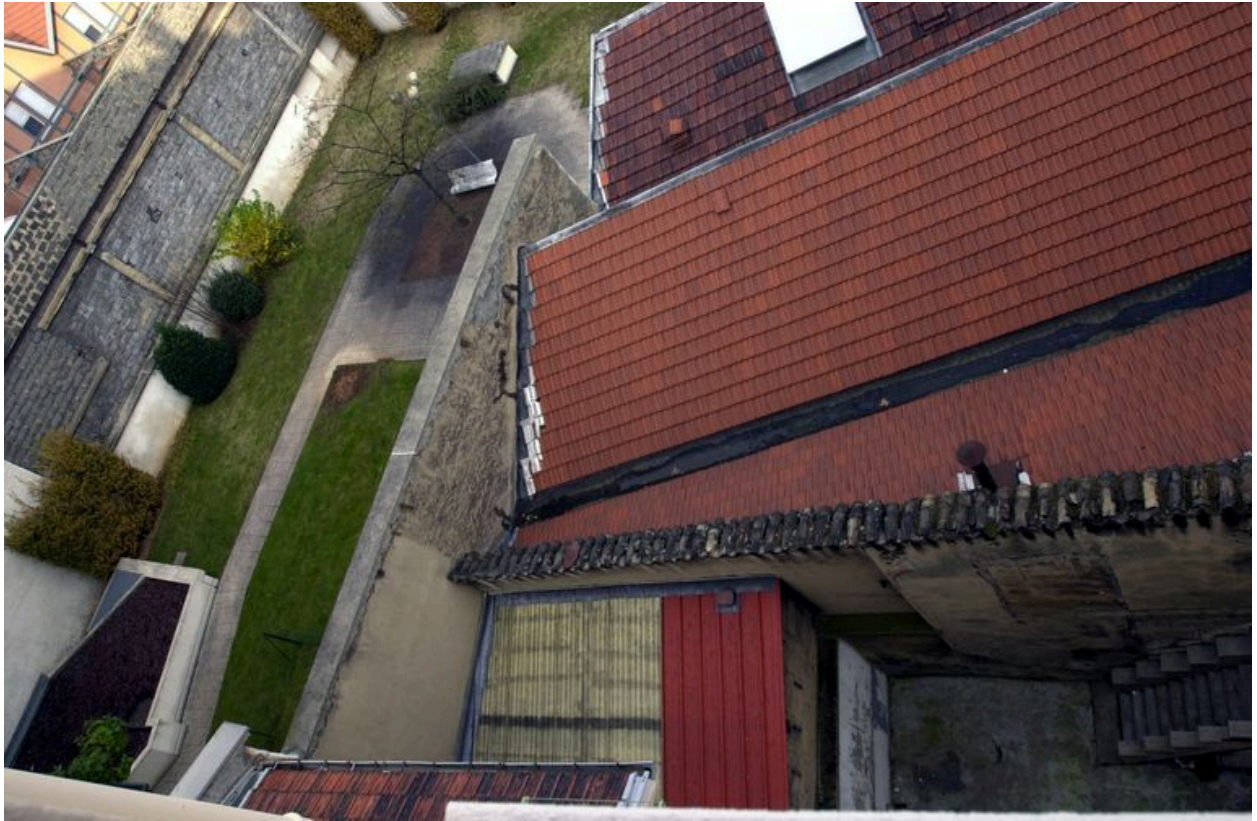
Vue de l'élévation postérieure et du bâtiment couvert en sheds construit à l'arrière

IVR82_20086900615NUCA

Auteur de l'illustration : Maryannick Chalabi

Date de prise de vue : 2007

© Région Rhône-Alpes, Inventaire général du patrimoine culturel ; © Ville de Lyon
reproduction soumise à autorisation du titulaire des droits d'exploitation



Vue du passage couvert vers le corps de bâtiment couvert en sheds

IVR82_20086900617NUCA

Auteur de l'illustration : Maryannick Chalabi

Date de prise de vue : 2007

© Région Rhône-Alpes, Inventaire général du patrimoine culturel ; © Ville de Lyon
reproduction soumise à autorisation du titulaire des droits d'exploitation



Vue du mur séparant la cour de l'immeuble 3 rue de l'Abbé-Boisard du corps de bâtiment couvert en sheds

IVR82_20086900618NUCA

Auteur de l'illustration : Maryannick Chalabi

Date de prise de vue : 2007

© Région Rhône-Alpes, Inventaire général du patrimoine culturel ; © Ville de Lyon
reproduction soumise à autorisation du titulaire des droits d'exploitation



Vue du corps de bâtiment couvert en sheds depuis le sud-ouest

IVR82_20086900716NUCA

Auteur de l'illustration : Maryannick Chalabi

Date de prise de vue : 2007

© Région Rhône-Alpes, Inventaire général du patrimoine culturel ; © Ville de Lyon
reproduction soumise à autorisation du titulaire des droits d'exploitation



Extrémité nord du bâtiment couvert en sheds depuis l'est

IVR82_20086900616NUCA

Auteur de l'illustration : Maryannick Chalabi

Date de prise de vue : 2007

© Région Rhône-Alpes, Inventaire général du patrimoine culturel ; © Ville de Lyon
reproduction soumise à autorisation du titulaire des droits d'exploitation



Vue d'ensemble du bâtiment couvert en sheds depuis le nord

IVR82_20086900721NUCA

Auteur de l'illustration : Maryannick Chalabi

Date de prise de vue : 2007

© Région Rhône-Alpes, Inventaire général du patrimoine culturel ; © Ville de Lyon
reproduction soumise à autorisation du titulaire des droits d'exploitation



Vue d'ensemble du bâtiment couvert de sheds depuis le nord-ouest

IVR82_20126902407NUCA

Auteur de l'illustration : Catherine Guégan

© Région Rhône-Alpes, Inventaire général du patrimoine culturel ; © Ville de Lyon
reproduction soumise à autorisation du titulaire des droits d'exploitation