



Rhône-Alpes, Haute-Savoie  
Thônes  
Thuy  
rue du Vieux Four

## Scierie Bijasson ou huilerie de Thuy

### Références du dossier

Numéro de dossier : IA74001033

Date de l'enquête initiale : 2010

Date(s) de rédaction : 2010

Cadre de l'étude : enquête thématique régionale Patrimoine hydraulique des Pays de Savoie

Degré d'étude : monographié

### Désignation

Dénomination : scierie

Parties constituantes non étudiées : moulin, huilerie, scierie

### Compléments de localisation

Milieu d'implantation : en village

Réseau hydrographique : le), Fier Supérieur Nant de Thuy

Références cadastrales : 0B 1. 48, 276, 277

### Historique

En 1893, la scierie appartenant à M. Lathuile Joseph dispose d'une chute d'eau d'une hauteur moyenne de quatre mètres pour un débit dérivé de 114 litres par seconde. La famille tire la grande partie de son revenu de la coupe de bois. Dans les années 1980, M. Marius Bijasson, à Thuy continue l'exploitation de son battoir en produisant de l'huile de noix, la scierie reste aussi en activité. En 1931, la section de Thuy dans la commune de Thônes compte d'après le dénombrement de 1931, une population de 186 habitants repartis en 52 ménages. Aussi les besoins en eau sont importants si bien que la source de Thuy ne parvient plus à alimenter tous les habitants de ce hameau. Cette adduction d'eau potable réalisée à l'aube de XX<sup>ème</sup> siècle, a eu un impact direct sur le débit réservé aux deux artifices qui dérivent les eaux de ce ruisseau. En 1931, la municipalité décide de faire un second captage dans la source Mermet qui alimente le ruisseau de Thuy et d'une réfection du réseau existant. En 1950, le barrage de la scierie appartenant à M. Bijasson dispose d'un seuil d'une hauteur de 1 mètre 70 pour un débit réservé réel de 50 litre par minute et un débit dérivé de 5 mètres cubes pour une dérivation de 210 mètres. En 2010, la propriété est gérée par les trois enfants de M. Bijasson qui ont entrepris des travaux de réfection du canal de dérivation et du bassin. D'importants travaux d'isolation et une réfection totale de la turbine hydroélectrique permet à nouveau à l'huilerie de fonctionner.

Période(s) principale(s) : 2e quart 18e siècle

Période(s) secondaire(s) : 1er quart 19e siècle

Dates : 1800 (daté par source)

### Description

Situé sur les contreforts est de la Balme de Thuy, le ruisseau de Thuy coule du nord au sud pour se jeter dans le torrent du Fier à 2 km 4 à en amont du centre ville de Thônes. Dans ce vallon agricole, deux moulins au fil de l'eau ont été établis, le premier, situé sur la rive gauche du cours d'eau, se trouve à 176 mètres en aval de la scierie Bijasson. Le seuil du barrage alimentant le bief se trouve aux pieds du bâtiment du premier moulin. La prise d'eau se compose d'un seuil avec trop plein régulé par une vanne et d'une seconde vanne qui conduit directement l'eau dérivée dans un canal d'une longueur de 210 mètres. Le bief se termine par un bassin en reconstruction en 2010 qui alimente une conduite forcée actionnant une turbine Boussant. Situé non loin de l'église de Thuy, au nord-ouest du pont qui enjambe le ruisseau, les deux édifices du

domaine occupent une parcelle en pente. Situé en contrebas par rapport à la terrasse du bassin, le bâtiment du battoir et la scierie développent leur façade antérieure le long du jardin qui borde le ruisseau. La scierie composée de palissades en bois ouvre sur le bâtiment du moulin. De plan en L, cet édifice comprend un sous sol en maçonnerie et un sous-sol avec armature en bois. Dans le prolongement, le bâtiment du moulin, de plan carré comporte un sous-sol, un rez de chaussée, un étage carré et un étage sous comble. Le sous-sol du moulin est équipé d'un jeu de courroies et de poulies qui actionnent la meule tronconique du battoir tournant sur un axe fixe sur la meule dormante. La meule de 400 kg, actionnée par la turbine hydroélectrique, fabriquée dans un atelier de Grenoble peut rouler en position verticale 12 à 14 kg de cerneaux de noix. L'atelier artisanal est aussi équipé d'un four avec chaudron pouvant pivoter jusqu'à un filtre qui est conduit dans un pressoir surmonter d'un linteau en forme de chapiteau grec. Equipé d'une presse hydraulique avec un piston de 33 cm, l'ensemble pèse 350 kg. La pression exercée entre 180 et 200 kg au cm<sup>2</sup> permet de produire une huile de qualité.

### Eléments descriptifs

Matériau(x) du gros-oeuvre, mise en oeuvre et revêtement : ciment ; bois ; béton ; enduit ; pierre de taille

Matériau(x) de couverture : tuile plate mécanique, tôle ondulée

Plan : plan régulier

Étage(s) ou vaisseau(x) : 3 étages carrés

Élévations extérieures : élévation à travées

Type(s) de couverture : toit à deux pans ; demi-croupe

Énergies : énergie hydraulique

Jardins : bois de jardin, bosquet

### Typologies et état de conservation

État de conservation : bon état

### Statut, intérêt et protection

Avec le moulin de Thuy, la scierie Bijansson forme un ensemble intéressant, constituant un petit chapelet témoin de l'activité artisanale le long du ruisseau de Thuy. Il faut souligner la qualité de préservation de ces deux éléments.

Intérêt de l'œuvre : à signaler

Statut de la propriété : propriété privée

### Références documentaires

#### Documents d'archive

- **AD Haute-Savoie : 2OPR2099, Thônes, adduction d'eau potable. 1860-1908.**  
AD Haute-Savoie : 2OPR2099, **Thônes, adduction d'eau potable.** 1860-1908.
- **AD Haute-Savoie : 2OPR2100, Thônes, adduction d'eau potable. 1861-1936.**  
AD Haute-Savoie : 2OPR2100, **Thônes, adduction d'eau potable.** 1861-1936.

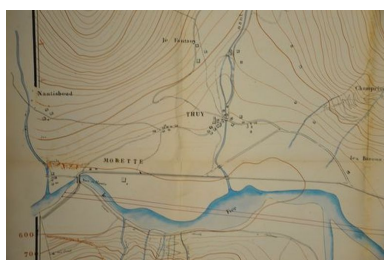
#### Bibliographie

- **Les Amis du Val de Thônes, Chalets, maisons, monuments, villages de la vallée de Thônes : d'hier à aujourd'hui.** Thônes : Amis du Val de Thônes. 1981.104 p.
- **Les Amis du Val de Thônes, Métiers d'autrefois dans la vallée de Thônes.** Thônes : Amis du Val de Thônes. 1987. 110 p
- **LANTERNIER Pierre, Annecy et son lac. La Balme de Sillingy : Rossat-Mignod. 2000. 48p**  
LANTERNIER Pierre, **Annecy et son lac.** La Balme de Sillingy : Rossat-Mignod. 2000. 48p
- **Les Amis du Val de Thônes, Métiers d'autrefois dans la vallée de Thônes.** Thônes : Amis du Val de

Les Amis du Val de Thônes, **Métiers d'autrefois dans la vallée de Thônes**. Thônes : Amis du Val de Thônes. 1987. 110 p

- **THEVENET Fernand, La Clusaz : mon village d'autrefois**. Thônes : Imp. Jacquet. 1990. 119 p.  
THEVENET Fernand, **La Clusaz : mon village d'autrefois**. Thônes : Imp. Jacquet. 1990. 119 p.
- **LEPEUDRY Jean Michel, Haute-Savoie d'hier et d'aujourd'hui à travers les cartes postales**. Thônes : LEPEUDRY Jean Michel, **Haute-Savoie d'hier et d'aujourd'hui à travers les cartes postales**. Thônes : Tetras, 2003. 209 p.
- **Les amis du musée, Musée du Pays de Thônes Haute-Savoie**. Thônes : **les amis du musée, 2005. 144 p**.  
Les amis du musée, **Musée du Pays de Thônes Haute-Savoie**. Thônes : les amis du musée, 2005. 144 p.
- **GAY Claude, Récits et coutumes antiques des vallées de Thônes (Haute-Savoie)**. Grenoble : Centre  
GAY Claude, **Récits et coutumes antiques des vallées de Thônes (Haute-Savoie)**. Grenoble : Centre alpin et rhodanien d'ethnologie, 1975, 55 p.
- **France. Département de la Haute-Savoie, Actes du Congrès des Sociétés Savantes, CHALLAMEL J.B. Les**  
France. Département de la Haute-Savoie, Actes du Congrès des Sociétés Savantes, CHALLAMEL J.B. **Les scieries de la vallée de Thônes au XIX-XXème siècle**. Thônes: Les Amis du Val de Thônes, Baudry et Cie, 1992. n.p.
- **Les Amis du Val de Thônes, Histoire locale et traditions : si la vallée de Thônes m'était contée**.  
Les Amis du Val de Thônes, **Histoire locale et traditions : si la vallée de Thônes m'était contée**. Thônes : Les Amis du Val de Thônes. 1983. 100 p.
- **Les Amis du Val de Thônes., La vie agricole dans la vallée de Thônes : des origines à nos jours**.  
Les Amis du Val de Thônes., **La vie agricole dans la vallée de Thônes : des origines à nos jours**. Thônes : Les Amis du Val de Thônes. 1992. 176 p.

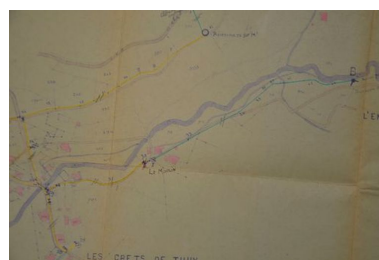
## Illustrations



Commune de Thônes,  
extrait du plan d'avant projet  
d'aménagement, d'embellissement  
et d'extension, 1922. Plan. Archives  
départementales de la Haute-  
Savoie © Archives départementales  
de la Haute-Savoie. 2 OPR 2099  
Phot. Samir Mahfoudi, Autr. F. Favre  
IVR82\_20107403155NUCA



Projet d'alimentation en eau potable,  
plan parcellaire, 1935. Plan. Archives  
départementales de la Haute-  
Savoie © Archives départementales  
de la Haute-Savoie. 2 OPR 2100  
Phot. Samir Mahfoudi, Autr. P. Favre  
IVR82\_20107403140NUCA



Projet d'alimentation en  
eau potable, extrait du plan  
parcellaire, 1935. Plan. Archives  
départementales de la Haute-  
Savoie © Archives départementales  
de la Haute-Savoie. 2 OPR 2100  
Phot. Samir Mahfoudi, Autr. P. Favre  
IVR82\_20107403141NUCA

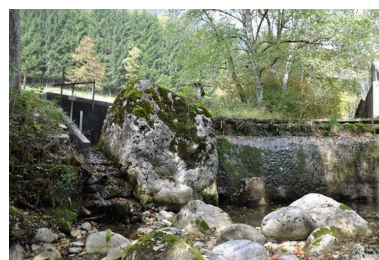




Projet d'alimentation en eau potable,  
plan général, 1939. Plan. Archives  
départementales de la Haute-  
Savoie © Archives départementales  
de la Haute-Savoie. 2 OPR 2100  
Phot. Samir Mahfoudi, Autr. P. Favre  
IVR82\_20107403142NUCA



Vanne alimentant la  
prise d'eau de l'huilerie  
Phot. Samir Mahfoudi,  
Autr. Samir Mahfoudi  
IVR82\_20107403143NUCA



Seuil du barrage  
Phot. Samir Mahfoudi,  
Autr. Samir Mahfoudi  
IVR82\_20107403144NUCA



Vanne régulant le trop plein  
Phot. Samir Mahfoudi,  
Autr. Samir Mahfoudi  
IVR82\_20107403145NUCA



Canal de dérivation  
Phot. Samir Mahfoudi,  
Autr. Samir Mahfoudi  
IVR82\_20107403146NUCA



Bassin de retenue  
Phot. Samir Mahfoudi,  
Autr. Samir Mahfoudi  
IVR82\_20107403147NUCA



Turbine Boussant  
Phot. Samir Mahfoudi,  
Autr. Samir Mahfoudi  
IVR82\_20107403148NUCA



Vue de la Chapelle de Thuy prise  
depuis la propriété du moulin  
Phot. Samir Mahfoudi,  
Autr. Samir Mahfoudi  
IVR82\_20107403149NUCA



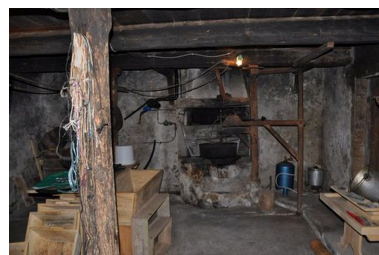
Vue générale de la  
scierie et de l'huilerie  
Phot. Samir Mahfoudi,  
Autr. Samir Mahfoudi  
IVR82\_20107403150NUCA



Défilé des façades postérieures  
de l'huilerie et de la scierie  
Phot. Samir Mahfoudi,  
Autr. Samir Mahfoudi  
IVR82\_20107403151NUCA



Chantier de la scierie  
Phot. Samir Mahfoudi,  
Autr. Samir Mahfoudi  
IVR82\_20107403152NUCA



Vaisseau intérieur de l'huilerie  
Phot. Samir Mahfoudi,  
Autr. Samir Mahfoudi  
IVR82\_20107403153NUCA



Pignon et arbre métalliques  
actionnant la meule tournante

Phot. Samir Mahfoudi,

Autr. Samir Mahfoudi

IVR82\_20107403154NUCA

## Dossiers liés

### Dossiers de synthèse :

Patrimoine hydraulique de la Haute-Savoie : présentation de l'étude (IA74000972) Rhône-Alpes, Haute-Savoie, Haute-Savoie

### Oeuvre(s) contenue(s) :

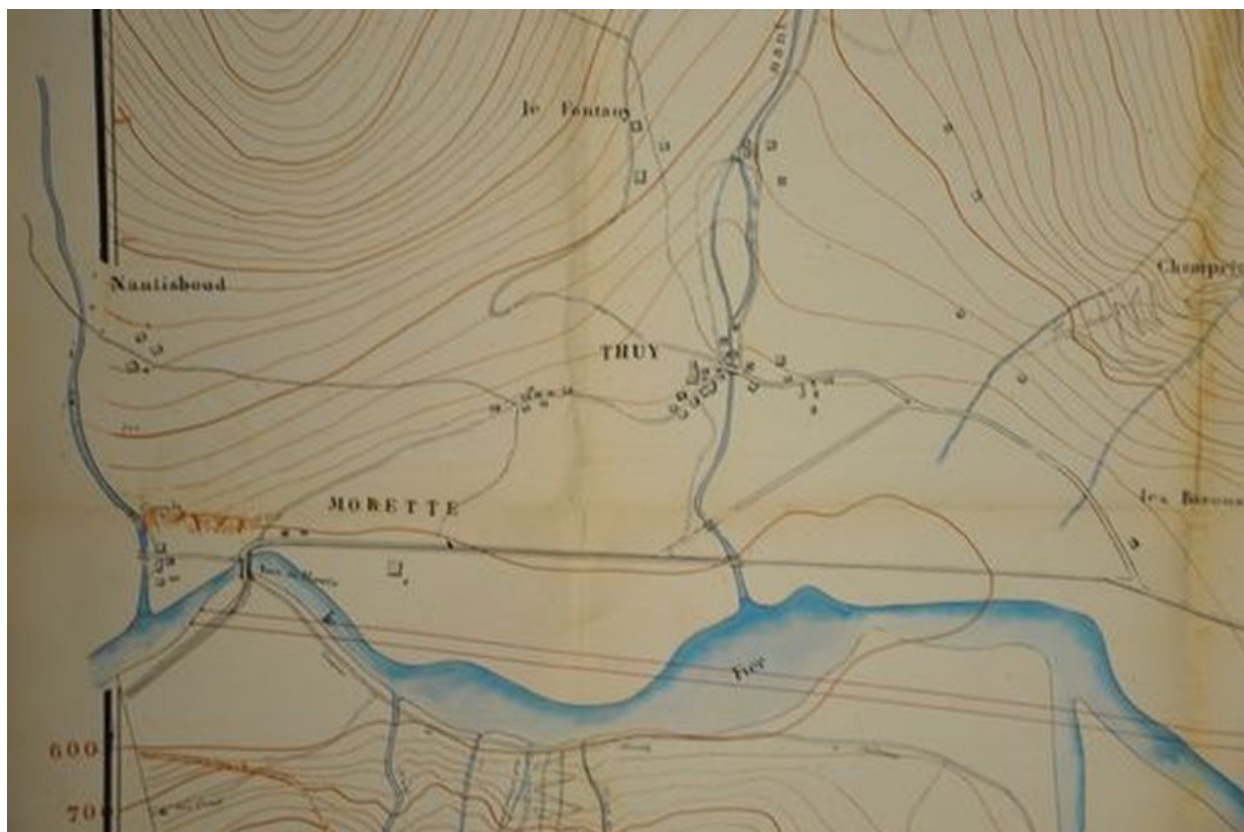
### Oeuvre(s) en rapport :

Paysage du bassin-versant du Fier (IA74001054) Rhône-Alpes, Haute-Savoie, Haute-Savoie

Paysage du bassin-versant du Fier Supérieur (IA74001085) Rhône-Alpes, Haute-Savoie, Haute-Savoie

Auteur(s) du dossier : Samir Mahfoudi

Copyright(s) : © Région Rhône-Alpes, Inventaire général du patrimoine culturel ; © Assemblée des Pays de Savoie



Commune de Thônes, extrait du plan d'avant projet d'aménagement, d'embellissement et d'extension, 1922. Plan.  
Archives départementales de la Haute-Savoie © Archives départementales de la Haute-Savoie. 2 OPR 2099

Référence du document reproduit :

- **Département de la Haute-Savoie, commune de Thônes, extrait du plan d'avant projet d'aménagement,**  
Département de la Haute-Savoie, commune de Thônes, extrait du plan d'avant projet d'aménagement,  
d'embellissement et d'extension, 17 octobre 1922. Plan  
AD Haute-Savoie : 2 OPR 2099

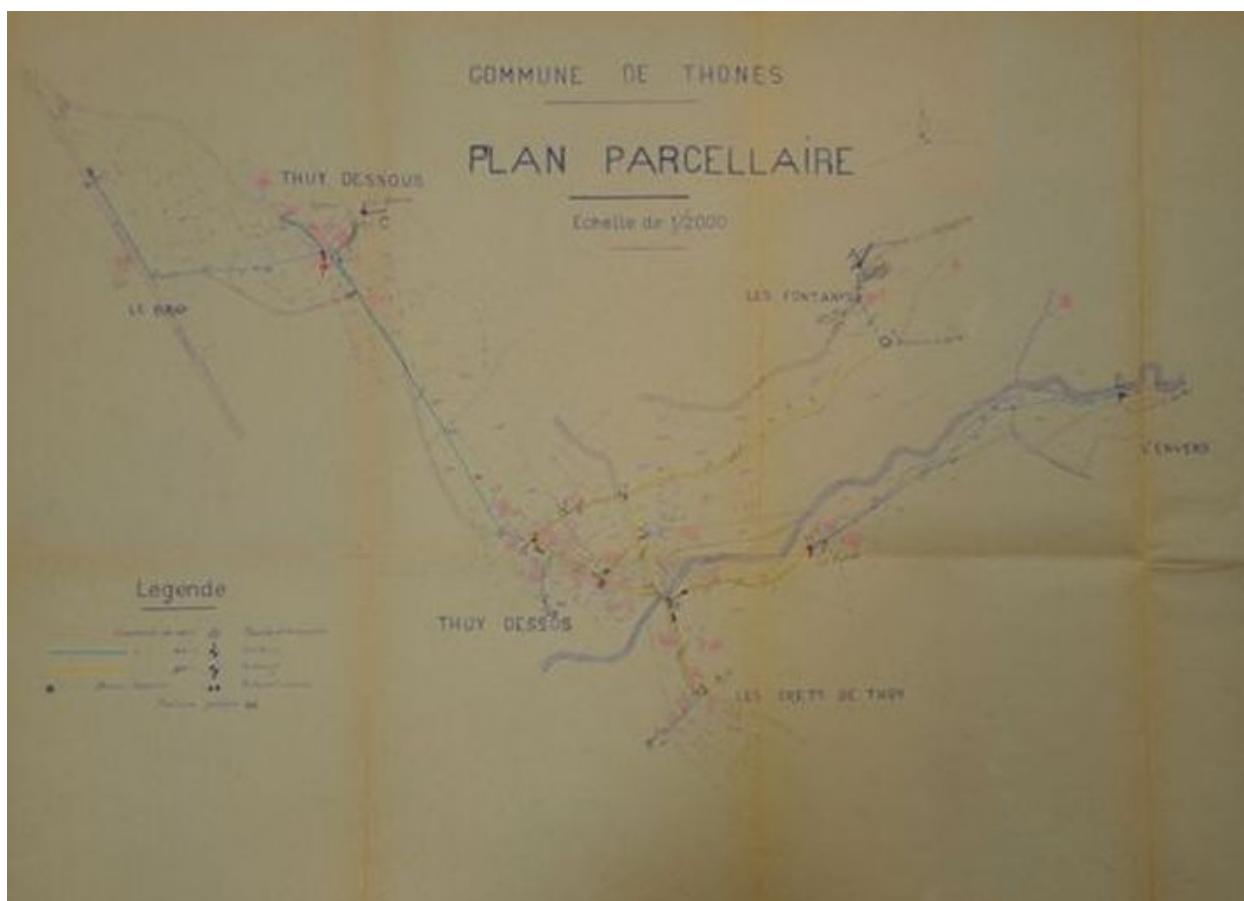
IVR82\_20107403155NUCA

Auteur de l'illustration : Samir Mahfoudi

Auteur du document reproduit : F. Favre

© Région Rhône-Alpes, Inventaire général du patrimoine culturel ; © Assemblée des Pays de Savoie  
reproduction soumise à autorisation du titulaire des droits d'exploitation





Projet d'alimentation en eau potable, plan parcellaire, 1935. Plan. Archives départementales de la Haute-Savoie © Archives départementales de la Haute-Savoie. 2 OPR 2100

Référence du document reproduit :

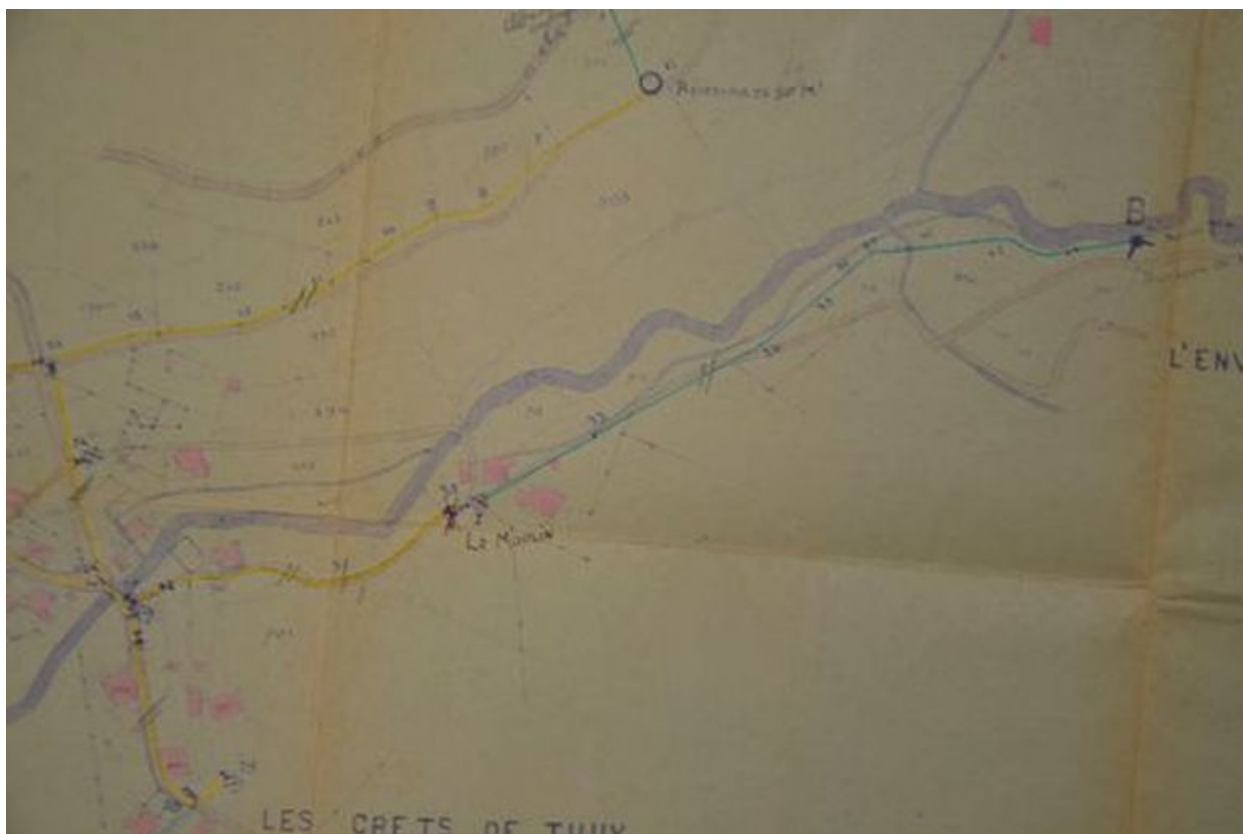
- **Service du Génie Rural, projet d'alimentation en eau potable, plan parcellaire, 1: 2000, 14**  
Service du Génie Rural, projet d'alimentation en eau potable, plan parcellaire, 1: 2000, 14 décembre 1935. Plan AD Haute-Savoie : 2 OPR 2100

IVR82\_20107403140NUCA

Auteur de l'illustration : Samir Mahfoudi

Auteur du document reproduit : P. Favre

© Région Rhône-Alpes, Inventaire général du patrimoine culturel ; © Assemblée des Pays de Savoie  
reproduction soumise à autorisation du titulaire des droits d'exploitation



Projet d'alimentation en eau potable, extrait du plan parcellaire, 1935. Plan. Archives départementales de la Haute-Savoie © Archives départementales de la Haute-Savoie. 2 OPR 2100

Référence du document reproduit :

- **Service du Génie Rural, projet d'alimentation en eau potable, extrait du plan parcellaire, 1: 2000,**  
Service du Génie Rural, projet d'alimentation en eau potable, extrait du plan parcellaire, 1: 2000, 14 décembre 1935. Plan  
AD Haute-Savoie : 2 OPR 2100

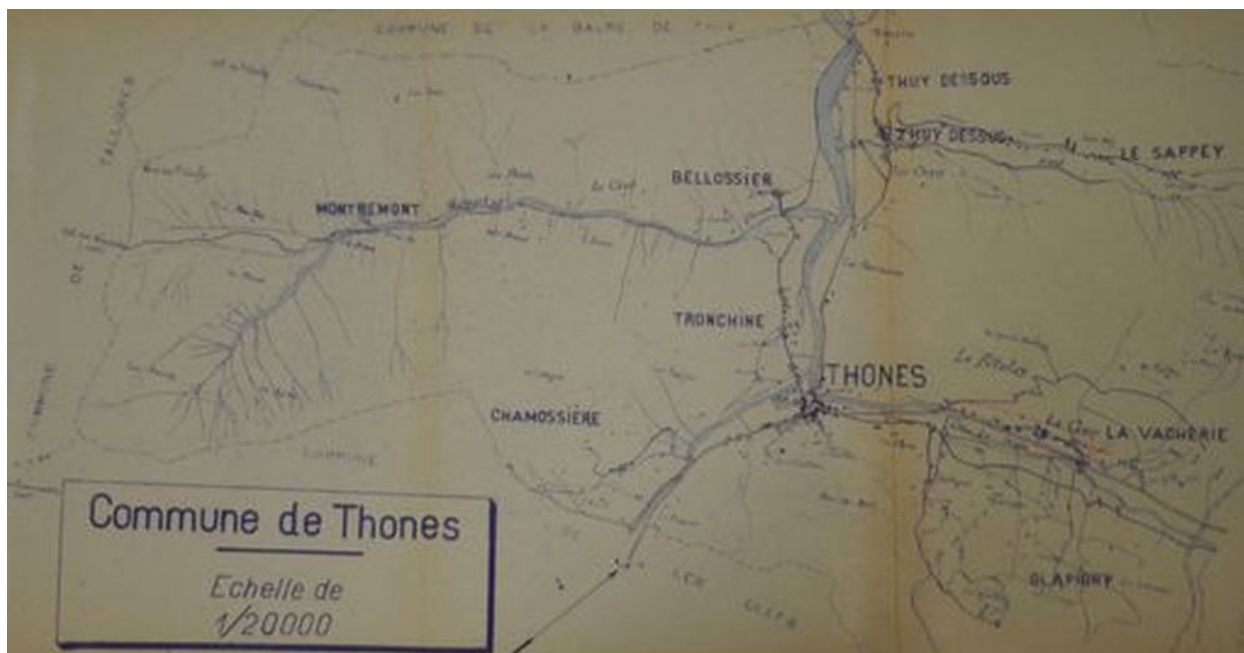
IVR82\_20107403141NUCA

Auteur de l'illustration : Samir Mahfoudi

Auteur du document reproduit : P. Favre

© Région Rhône-Alpes, Inventaire général du patrimoine culturel ; © Assemblée des Pays de Savoie  
reproduction soumise à autorisation du titulaire des droits d'exploitation





Projet d'alimentation en eau potable, plan général, 1939. Plan. Archives départementales de la Haute-Savoie © Archives départementales de la Haute-Savoie. 2 OPR 2100

Référence du document reproduit :

- **Service du Génie Rural, projet d'alimentation en eau potable, plan général, 1:20 000, 5 juillet**  
Service du Génie Rural, projet d'alimentation en eau potable, plan général, 1:20 000, 5 juillet 1939. Plan  
AD Haute-Savoie : 2 OPR 2100

IVR82\_20107403142NUCA

Auteur de l'illustration : Samir Mahfoudi

Auteur du document reproduit : P. Favre

© Région Rhône-Alpes, Inventaire général du patrimoine culturel ; © Assemblée des Pays de Savoie  
reproduction soumise à autorisation du titulaire des droits d'exploitation



Vanne alimentant la prise d'eau de l'huilerie

Référence du document reproduit :

- **Vanne alimentant la prise d'eau de l'huilerie**Photo  
Vanne alimentant la prise d'eau de l'huileriePhoto  
CAH Haute-Savoie

IVR82\_20107403143NUCA

Auteur de l'illustration : Samir Mahfoudi

Auteur du document reproduit : Samir Mahfoudi

© Région Rhône-Alpes, Inventaire général du patrimoine culturel ; © Assemblée des Pays de Savoie  
reproduction soumise à autorisation du titulaire des droits d'exploitation





Seuil du barrage

Référence du document reproduit :

- **Seuil du barrage**Photo  
Seuil du barragePhoto  
CAH Haute-Savoie

IVR82\_20107403144NUCA

Auteur de l'illustration : Samir Mahfoudi

Auteur du document reproduit : Samir Mahfoudi

© Région Rhône-Alpes, Inventaire général du patrimoine culturel ; © Assemblée des Pays de Savoie  
reproduction soumise à autorisation du titulaire des droits d'exploitation



Vanne régulant le trop plein

Référence du document reproduit :

- **Vanne régulant le trop plein**Photo  
Vanne régulant le trop pleinPhoto  
CAH Haute-Savoie

IVR82\_20107403145NUCA

Auteur de l'illustration : Samir Mahfoudi

Auteur du document reproduit : Samir Mahfoudi

© Région Rhône-Alpes, Inventaire général du patrimoine culturel ; © Assemblée des Pays de Savoie  
reproduction soumise à autorisation du titulaire des droits d'exploitation





Canal de dérivation

Référence du document reproduit :

- **Canal de dérivation**Photo  
Canal de dérivationPhoto  
CAH Haute-Savoie

IVR82\_20107403146NUCA

Auteur de l'illustration : Samir Mahfoudi

Auteur du document reproduit : Samir Mahfoudi

© Région Rhône-Alpes, Inventaire général du patrimoine culturel ; © Assemblée des Pays de Savoie  
reproduction soumise à autorisation du titulaire des droits d'exploitation



Bassin de retenue

Référence du document reproduit :

- **Bassin de retenue**Photo  
Bassin de retenuePhoto  
CAH Haute-Savoie

IVR82\_20107403147NUCA

Auteur de l'illustration : Samir Mahfoudi

Auteur du document reproduit : Samir Mahfoudi

© Région Rhône-Alpes, Inventaire général du patrimoine culturel ; © Assemblée des Pays de Savoie  
reproduction soumise à autorisation du titulaire des droits d'exploitation





Turbine Boussant

Référence du document reproduit :

- **Turbine Boussant**Photo  
Turbine BoussantPhoto  
CAH Haute-Savoie

IVR82\_20107403148NUCA

Auteur de l'illustration : Samir Mahfoudi

Auteur du document reproduit : Samir Mahfoudi

© Région Rhône-Alpes, Inventaire général du patrimoine culturel ; © Assemblée des Pays de Savoie  
reproduction soumise à autorisation du titulaire des droits d'exploitation



Vue de la Chapelle de Thuy prise depuis la propriété du moulin

Référence du document reproduit :

- **Vue de la Chapelle de Thuy prise depuis la propriété du moulin**Photo  
Vue de la Chapelle de Thuy prise depuis la propriété du moulinPhoto  
CAH Haute-Savoie

IVR82\_20107403149NUCA

Auteur de l'illustration : Samir Mahfoudi

Auteur du document reproduit : Samir Mahfoudi

© Région Rhône-Alpes, Inventaire général du patrimoine culturel ; © Assemblée des Pays de Savoie  
reproduction soumise à autorisation du titulaire des droits d'exploitation





Vue générale de la scierie et de l'huilerie

Référence du document reproduit :

- **Vue générale de la scierie et de l'huilerie**Photo  
Vue générale de la scierie et de l'huileriePhoto  
CAH Haute-Savoie

IVR82\_20107403150NUCA

Auteur de l'illustration : Samir Mahfoudi

Auteur du document reproduit : Samir Mahfoudi

© Région Rhône-Alpes, Inventaire général du patrimoine culturel ; © Assemblée des Pays de Savoie  
reproduction soumise à autorisation du titulaire des droits d'exploitation



Défilé des façades postérieures de l'huilerie et de la scierie

Référence du document reproduit :

- **Défilé des façades postérieures de l'huilerie et de la scierie**Photo  
Défilé des façades postérieures de l'huilerie et de la scieriePhoto  
CAH Haute-Savoie

IVR82\_20107403151NUCA

Auteur de l'illustration : Samir Mahfoudi

Auteur du document reproduit : Samir Mahfoudi

© Région Rhône-Alpes, Inventaire général du patrimoine culturel ; © Assemblée des Pays de Savoie  
reproduction soumise à autorisation du titulaire des droits d'exploitation





Chantier de la scierie

Référence du document reproduit :

- **Chantier de la scierie**Photo  
Chantier de la scieriePhoto  
CAH Haute-Savoie

IVR82\_20107403152NUCA

Auteur de l'illustration : Samir Mahfoudi

Auteur du document reproduit : Samir Mahfoudi

© Région Rhône-Alpes, Inventaire général du patrimoine culturel ; © Assemblée des Pays de Savoie  
reproduction soumise à autorisation du titulaire des droits d'exploitation



Vaisseau intérieur de l'huilerie

Référence du document reproduit :

- **Vaisseau intérieur de l'huilerie**Photo  
Vaisseau intérieur de l'huileriePhoto  
CAH Haute-Savoie

IVR82\_20107403153NUCA

Auteur de l'illustration : Samir Mahfoudi

Auteur du document reproduit : Samir Mahfoudi

© Région Rhône-Alpes, Inventaire général du patrimoine culturel ; © Assemblée des Pays de Savoie  
reproduction soumise à autorisation du titulaire des droits d'exploitation





Pignon et arbre métalliques actionnant la meule tournante

Référence du document reproduit :

- **Pignon et arbre métalliques actionnant la meule tournante**Photo  
Pignon et arbre métalliques actionnant la meule tournantePhoto  
CAH Haute-Savoie

IVR82\_20107403154NUCA

Auteur de l'illustration : Samir Mahfoudi

Auteur du document reproduit : Samir Mahfoudi

© Région Rhône-Alpes, Inventaire général du patrimoine culturel ; © Assemblée des Pays de Savoie  
reproduction soumise à autorisation du titulaire des droits d'exploitation