



Auvergne, Puy-de-Dôme
Menat
église paroissiale Saint-Ménélee

chasuble, étole, manipule, : ornement blanc n°2

Références du dossier

Numéro de dossier : IM63004037

Date de l'enquête initiale : 2015

Date(s) de rédaction : 2015

Cadre de l'étude : enquête thématique régionale tissus et ornements liturgiques en Auvergne

Degré d'étude : étudié

Désignation

Dénomination : chasuble, étole, manipule

Précision sur la dénomination : ornement blanc

Compléments de localisation

Historique

Le tissu de la croix dorsale, de l'étole et du manipule remontent au 18e siècle, celui du revers de l'étole au 19e siècle, celui du fond de la chasuble est postérieur, probablement du 20e siècle.

Période(s) principale(s) : 18e siècle

Période(s) secondaire(s) : 20e siècle, 19e siècle

Description

Tout le devant de la chasuble, bande, fond et galons, a disparu. Le dos de la chasuble seul subsiste, à fond blanc et croix bleue, couleur non liturgique. Le manipule a été aussi endommagé (il a été dégalonné), l'étole est réversible, bleue et verte. Le tissu de fond de la chasuble est un satin brodé à la broderie mécanique, à soie floche. Le tissu bleu des accessoires est un gros de Tours liseré bleu et blanc, le revers de l'étole est en satin liseré tissé à disposition.

Éléments descriptifs

Catégorie(s) technique(s) : tissu

Matériaux : soie (trame) : gros de Tours, liseré ; soie (chaîne) : brodé, satin, liseré

Mesures : h : 121 (= étole)la : 25 (= étole)h : 48 (= manipule)la : 23 (= manipule)

Chasuble : dimensions non prises.

Représentations :
fleur, fleurettes

Le tissu du fond de la chasuble est à semé de fleurettes, à guirlandes de fleurettes suivant le dessin des orfrois, le tissu de la croix dorsale et des accessoires à tiges fleuries en dégradé de bleus. Le tissu du revers de l'étole est tissé à disposition de croix et de guirlandes de fleurs et feuillages.

État de conservation

manque

Tout le devant de la chasuble a disparu de même que les galons du manipule.

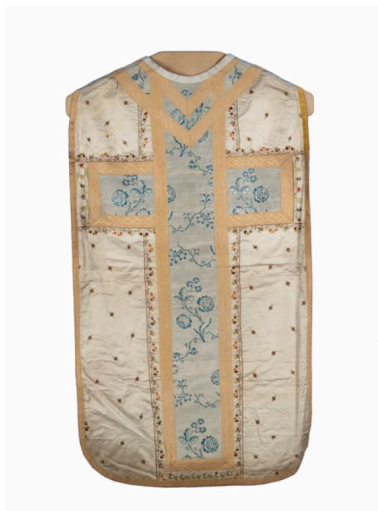
Statut, intérêt et protection

Statut de la propriété : propriété de la commune

Illustrations



Vue du devant de la chasuble
Phot. Christian Parisey
IVR83_20156300044NUC4A



Vue générale du dos de la chasuble.
Phot. Christian Parisey
IVR83_20156300045NUC4A



Vue générale de l'étole et du manipule
Phot. Christian Parisey
IVR83_20156300049NUC4A



Vue générale du revers de l'étole.
Phot. Christian Parisey
IVR83_20156300050NUC4A

Dossiers liés

Édifice : église paroissiale Saint-Ménélee (IA63002500) Auvergne, Puy-de-Dôme, Menat

Auteur(s) du dossier : Maryse Durin-Tercelin

Copyright(s) : © Région Auvergne - Inventaire général du Patrimoine culturel



Vue du devant de la chasuble

IVR83_20156300044NUC4A

Auteur de l'illustration : Christian Parisey

© Région Auvergne - Inventaire général du Patrimoine culturel, ADAGP
communication libre, reproduction soumise à autorisation



Vue générale du dos de la chasuble.

IVR83_20156300045NUC4A

Auteur de l'illustration : Christian Parisey

© Région Auvergne - Inventaire général du Patrimoine culturel, ADAGP
communication libre, reproduction soumise à autorisation



Vue générale de l'étole et du manipule

IVR83_20156300049NUC4A

Auteur de l'illustration : Christian Parisey

© Région Auvergne - Inventaire général du Patrimoine culturel, ADAGP
communication libre, reproduction soumise à autorisation



Vue générale du revers de l'étole.

IVR83_20156300050NUC4A

Auteur de l'illustration : Christian Parisey

© Région Auvergne - Inventaire général du Patrimoine culturel, ADAGP
communication libre, reproduction soumise à autorisation