



Auvergne, Haute-Loire
Chavaniac-Lafayette
église paroissiale Saint-Roch

chasuble

Références du dossier

Numéro de dossier : IM43001021

Date de l'enquête initiale : 2017

Date(s) de rédaction : 2018

Cadre de l'étude : enquête thématique régionale tissus et ornements liturgiques en Auvergne

Degré d'étude : étudié

Désignation

Dénomination : chasuble

Compléments de localisation

Historique

Le tissu des orfrois remonte au 18^e siècle, les galons probablement à la même époque. Le tissu du fond n'est peut-être que du 19^e siècle (?), il aurait été remonté à l'époque avec ces éléments antérieurs.

Période(s) principale(s) : 19^e siècle (?)

Période(s) secondaire(s) : 18^e siècle, 18^e siècle

Description

Le tissu du fond est un gros de Tours broché (?) et liseré à liage repris en sergé sens S. Les orfrois sont de taffetas doublé, broché et liseré ton sur ton. Un fin galon à festons et lame dorée borde les différentes parties.

Éléments descriptifs

Catégorie(s) technique(s) : tissu

Matériaux : soie (trame) : gros de Tours, liseré, taffetas doublé, broché, liseré ; soie (chaîne)

Mesures : h : 115 la : 67

Représentations :

méandre, chevron, fleur, chèvrefeuille

Sur un fond beige au semé de pois jaunes ombrés de marron, se développent des méandes à chevrons ou à pois d'où partent des fleurs. Tous les motifs du fond sont jaunes et marrons. Les orfrois, sur fond de légers motifs liserés ton sur ton présentent une fine ornementation de tiges fleuries à fleurs exotiques et chèvrefeuille multicolores. Le galon à fils et lame métalliques dorés est à festons ; il est assez étroit.

Statut, intérêt et protection

Statut de la propriété : propriété de la commune

Références documentaires

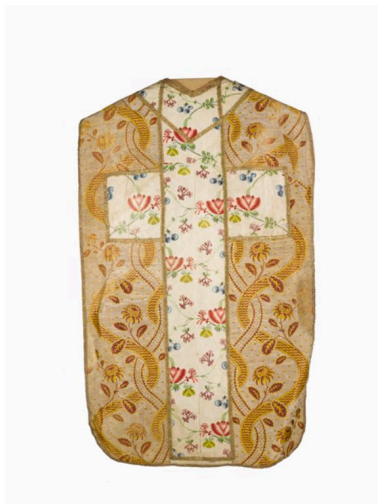
Bibliographie

- **Tissus et broderies dans l'ornement religieux en Haute-Loire. 1978**
[Exposition. Le Puy-en-Velay, Baptistère Saint-Jean. 1978]. **Tissus et broderies dans l'ornement religieux en Haute-Loire** / Frédérique Vialet, conservateur des antiquités et objets d'art de la Haute-Loire. Le Puy-en-Velay : Impr. Les arts graphiques, 1978. [46] p. : ill. ; 24 cm.
n°22
Région Auvergne-Rhône-Alpes, SRI, site de Clermont
- **Étoffes d'Auvergne : histoires de soieries sacrées. 2021**
Auvergne-Rhône-Alpes. Service régional de l'inventaire général du patrimoine culturel. **Étoffes d'Auvergne : histoires de soieries sacrées** /dir. par Delphine Renault, Félicie Fougère ; textes, recherches Maryse Durin-Tercelin ; photographies Christian Parisey ; dessins cartes Guylaine Beauparland-Dupuy ; documentation Sandrine Moulin. Lyon : Lieux-Dits, 2021. 224 p.
Fig. 195, p. 156-157

Illustrations



Vue du devant
Phot. Christian Parisey
IVR84_20174300494NUC4A



Vue du dos
Phot. Christian Parisey
IVR84_20174300495NUC4A

Dossiers liés

Édifice : église paroissiale Saint-Roch (IA43000677) Auvergne, Haute-Loire, Chavaniac-Lafayette

Auteur(s) du dossier : Maryse Durin-Tercelin

Copyright(s) : © Région Auvergne-Rhône-Alpes, Inventaire général du patrimoine culturel



Vue du devant

IVR84_20174300494NUC4A

Auteur de l'illustration : Christian Parisey

© Région Auvergne-Rhône-Alpes, Inventaire général du patrimoine culturel, ADAGP
communication libre, reproduction soumise à autorisation



Vue du dos

IVR84_20174300495NUC4A

Auteur de l'illustration : Christian Parisey

© Région Auvergne-Rhône-Alpes, Inventaire général du patrimoine culturel, ADAGP
communication libre, reproduction soumise à autorisation