



Rhône-Alpes, Savoie
Aix-les-Bains
Quartier de la gare
2 rue de Chambéry, rue Pierre-Brachet

Immeuble, puis hôtel de voyageurs, Hôtel Damesin, puis Hôtel Damesin et Continental, puis Hôtel Continental, actuellement immeuble Le Continental

Références du dossier

Numéro de dossier : IA73001997
Date de l'enquête initiale : 2011
Date(s) de rédaction : 2011
Cadre de l'étude : inventaire topographique Inventaire de la Ville d'Aix-les-Bains
Degré d'étude : repéré

Désignation

Dénomination : hôtel de voyageurs, immeuble
Appellation : Hôtel Damesin, Hôtel Damesin et Continental, Hôtel Continental, immeuble Le Continental
Parties constituantes non étudiées : restaurant

Compléments de localisation

Milieu d'implantation : en ville
Références cadastrales : 1728, 485, p. ; 1879, D, 466 ; 2004, CE, 352

Historique

D'après Louis Marilliet, en 1850, il n'y avait aucune construction à cet emplacement. Dès 1853, un immeuble existe car l'Indicateur d'Aix-les-Bains y mentionne des logements garnis appartenant à Nicolas Damesin. Le bâtiment, qui compte 56 ouvertures et une devanture de magasin en 1861, subit un incendie le 21 mai 1865 qui le détruit en partie. Reconstitué et exhaussé d'un étage, au cours de la même année, il compte désormais 61 ouvertures. Antoine Damesin y exploite un hôtel, après 1870, sous l'enseigne Hôtel Damesin, puis Damesin et Continental après 1879. D'après les matrices cadastrales, l'établissement comporte à cette époque 73 ouvertures. En 1898, une marquise en fer ouvragé est posée par l'architecte Francis Delimoges devant l'entrée de l'hôtel. A cette occasion, les deux devantures de magasin situées sur le côté gauche de la façade, sont également modifiées, les socles de marbre sont abaissés et des rideaux métalliques sont posés. A partir de 1931, le rez-de-chaussée est entièrement utilisé par l'hôtel. Au cours des années 1930, l'enseigne Hôtel Continental est associée dans les guides à celle de l'Hôtel des Princes, qui lui sert d'annexe. En 1957, la mention "établissement de luxe" apparaît dans le registre des patentes pour désigner cet hôtel-restaurant trois étoiles, ouvert toute l'année. En 1968, les combles, réservés jusque là au logement du personnel dans 16 chambres mansardées, sont transformés pour créer un quatrième étage abritant 13 chambres d'hôtel, en modifiant la toiture. L'établissement cesse son activité en 1972. L'immeuble est alors en grande partie loué en chambres ou appartements meublés, tandis que le rez-de-chaussée accueille un institut de beauté, côté gauche et une brasserie, côté droit. Sinistré par un incendie, l'ensemble de la copropriété "le Continental" est remis en état, entre 1981 et 1983, sous la direction du bureau d'architecture Pierre Marin. Les planchers en bois sont remplacés par des dalles béton et la charpente métallique par une dalle en béton inclinée recevant la couverture en métal. En outre, le plan du rez-de-chaussée est modifié afin que les deux locaux commerciaux n'aient plus d'accès direct avec l'immeuble. L'ancienne brasserie est aujourd'hui remplacée par un bar qui ouvre sur une discothèque installée dans le corps de bâtiment postérieur.

Période(s) principale(s) : 3e quart 19e siècle, 3e quart 20e siècle
Dates : 1968 (daté par source)

Description

L'édifice comporte deux corps de bâtiment, l'un principal sur rue, l'autre en retour d'équerre à l'arrière, sur cour. L'ensemble est construit en moellons de calcaire à l'exception du niveau supérieur en béton. Le corps principal compte un sous-sol, un rez-de-chaussée occupé par des commerces et quatre étages dont un étage attique éclairé en façade par des fenêtres barlongues. L'entrée centrale donne sur un couloir traversant et un escalier d'accès aux étages. La façade sur rue, seulement rythmée par les huit travées de baies et couronnée d'un simple cordon, déborde largement au-dessus du toit.

Éléments descriptifs

Matériau(x) du gros-oeuvre, mise en oeuvre et revêtement : pierre ; béton ; enduit ; moellon

Matériau(x) de couverture : métal en couverture

Étage(s) ou vaisseau(x) : sous-sol, rez-de-chaussée, 4 étages carrés

Élévations extérieures : élévation à travées

Type(s) de couverture : toit à longs pans

Escaliers : escalier intérieur : escalier tournant à retours avec jour, en maçonnerie

Statut, intérêt et protection

Statut de la propriété : propriété privée

Références documentaires

Documents d'archive

- **AC Aix-les-Bains. 1 O 144, n° 330. Autorisation de voirie accordée à M. Damesin Nicolas pour faire**
AC Aix-les-Bains. 1 O 144, n° 330. **Autorisation de voirie accordée à M. Damesin Nicolas pour faire**
exhausser sa maison d'un troisième étage, 30 mai 1865
- **AC Aix-les-Bains. 1 O 165, n° 29. Autorisation de voirie accordée à M. Damesin Nicolas pour avoir**
AC Aix-les-Bains. 1 O 165, n° 29. **Autorisation de voirie accordée à M. Damesin Nicolas pour avoir une**
prise d'eau sur la conduite de la ville devant lui donner 500 litres par jour, 17 avril 1877
- **AC Aix-les-Bains. 1 O 169, n° 84. Autorisation de voirie accordée à M. Damesin Antoine pour ajouter**
AC Aix-les-Bains. 1 O 169, n° 84. **Autorisation de voirie accordée à M. Damesin Antoine pour ajouter à**
son enseigne les mots "et Continental", 7 juillet 1879
- **AC Aix-les-Bains. 1 O 172, n° 63. Autorisation de voirie accordée à M. Damesin Nicolas pour changer**
AC Aix-les-Bains. 1 O 172, n° 63. **Autorisation de voirie accordée à M. Damesin Nicolas pour changer la**
devanture de son magasin, 19 mai 1880
- **AC Aix-les-Bains. 1 O 172, n° 169. Autorisation de voirie accordée à M. Damesin Nicolas pour**
AC Aix-les-Bains. 1 O 172, n° 169. **Autorisation de voirie accordée à M. Damesin Nicolas pour changer la**
devanture de son magasin, 15 décembre 1880
- **AC Aix-les-Bains. 1 O 176, n° 25. Autorisation de voirie accordée à M. Damesin Antoine pour réparer**
AC Aix-les-Bains. 1 O 176, n° 25. **Autorisation de voirie accordée à M. Damesin Antoine pour réparer le**
canal de ses latrines aboutissant à l'égout collecteur, 23 février 1882
- **AC Aix-les-Bains. 1 O 197, n° 5. Autorisation de voirie accordée à M. Delimoges, architecte, pour**
AC Aix-les-Bains. 1 O 197, n° 5. **Autorisation de voirie accordée à M. Delimoges, architecte, pour le**
compte de M. Damesin Antoine pour faire poser une marquise vitrée en fer ouvragé devant l'entrée de
l'hôtel Continental, 14 janvier 1898
- **AC Aix-les-Bains. 1 O 197, n° 106. Autorisation de voirie accordée à Mrs Fillard, père et fils,**

AC Aix-les-Bains. 1 O 197, n° 106. **Autorisation de voirie accordée à Mrs Fillard, père et fils, entrepreneurs de peinture, pour le compte de Mme Cholé, modiste pour placer une enseigne sur la façade de l'hôtel Continental portant l'inscription "modes", 23 juillet 1898**

- **AC Aix-les-Bains. 1 O 230, n° 184. Autorisation de voirie accordée à M. Pouvreau, propriétaire**
AC Aix-les-Bains. 1 O 230, n° 184. **Autorisation de voirie accordée à M. Pouvreau, propriétaire Hôtel Continental, pour faire des travaux de réparations à la façade de son hôtel, rue de Chambéry, 31 décembre 1926**
- **AC Aix-les-Bains. 184 W 116, n° 4175. Permis de construire accordé à M. Lambert pour l'aménagement**
AC Aix-les-Bains. 184 W 116, n° 4175. **Permis de construire accordé à M. Lambert pour l'aménagement du dernier étage de l'hôtel pour la création de chambres, 9 avril 1968**
- **AC Aix-les-Bains. 336 W 9, n° 5557. Permis de construire accordé à Mme Petit-Barat Yvonne pour**
AC Aix-les-Bains. 336 W 9, n° 5557. **Permis de construire accordé à Mme Petit-Barat Yvonne pour l'aménagement d'une brasserie, 29 septembre 1972**
- **AC Aix-les-Bains. 363 W 2, n° 8124. Permis de construire accordé à M. Loof Philippe pour la remise**
AC Aix-les-Bains. 363 W 2, n° 8124. **Permis de construire accordé à M. Loof Philippe pour la remise en état de la copropriété "le continental", 2 avril 1981**

Documents figurés

- **Hôtel Damesin Antoine, rue de Chambéry. Coupe sur marquise vitrée / Francis Delimoges, architecte.**
Hôtel Damesin Antoine, rue de Chambéry. Coupe sur marquise vitrée / Francis Delimoges, architecte.
Aix-les-Bains, [12 janvier 1898]. Ech. 1 : 10. 1 plan sur calque ; 44 x 27 cm. (AC Aix-les-Bains. 1 O 197, n° 5)
- **Hôtel Continental. Plan masse. Plan n° 11 / F. Poli et P. Marin, maîtres d'oeuvre. Aix-les-Bains,**
Hôtel Continental. Plan masse. Plan n° 11 / F. Poli et P. Marin, maîtres d'oeuvre. Aix-les-Bains, 16
novembre 1967. Ech. 1 : 500. 1 tirage de plan ; 40 x 71,5 cm. (AC Aix-les-Bains. 184 W 116, n° 4175)
- **Hôtel Continental. 3eme étage. Etat des lieux. Plan n° 1 / F. Poli et P. Marin, maîtres d'oeuvre.**
Hôtel Continental. 3eme étage. Etat des lieux. Plan n° 1 / F. Poli et P. Marin, maîtres d'oeuvre. Aix-les-
Bains, 30 mai 1967. Ech. 1 : 50. 1 tirage de plan ; 74 x 53 cm. (AC Aix-les-Bains. 184 W 116, n° 4175)
- **Hôtel Continental. Façades. Etat actuel / F. Poli et P. Marin, maîtres d'oeuvre. Aix-les-Bains, 17**
Hôtel Continental. Façades. Etat actuel / F. Poli et P. Marin, maîtres d'oeuvre. Aix-les-Bains, 17 juillet 1967.
Ech. 1 : 50. 1 tirage de plan ; 52,5 x 134 cm. (AC Aix-les-Bains. 184 W 116, n° 4175)
- **Hôtel Continental. Façades. Etat transformé. Plan n° 4 / F. Poli et P. Marin, maîtres d'oeuvre.**
Hôtel Continental. Façades. Etat transformé. Plan n° 4 / F. Poli et P. Marin, maîtres d'oeuvre. Aix-les-
Bains, 17 juillet 1967. Ech. 1 : 50. 1 tirage de plan ; 54 x 107,5 cm. (AC Aix-les-Bains. 184 W 116, n° 4175)
- **Hôtel Continental. Plan 4eme étage. Etat transformé. Coupe. Plan n° 5 / F. Poli et P. Marin,**
Hôtel Continental. Plan 4eme étage. Etat transformé. Coupe. Plan n° 5 / F. Poli et P. Marin, maîtres
d'oeuvre. Aix-les-Bains, 25 septembre 1967. Ech. 1 : 50. 1 tirage de plan ; 59 x 136,5 cm. (AC Aix-les-Bains. 184 W 116, n° 4175)
- **Immeuble en copropriété Le Continental. Etat actuel. Rez-de-chaussée. [Propriété de Mme**
Immeuble en copropriété Le Continental. Etat actuel. Rez-de-chaussée. [Propriété de Mme Petit-Barat :
brasserie] / Pierre Marin, maître d'oeuvre. Aix-les-Bains, juillet 1971. Ech. 1 : 50. 1 tirage de plan ; 124 x 61
cm. (AC Aix-les-Bains. 336 W 9, n° 5557)

- **Immeuble en copropriété Le Continental. Etat actuel. 1er étage / Pierre Marin, maître d'oeuvre.**
Immeuble en copropriété Le Continental. Etat actuel. 1er étage / Pierre Marin, maître d'oeuvre. Aix-les-Bains, février 1981. Ech. 1 : 50. 1 tirage de plan ; 62 x 80,5 cm. (AC Aix-les-Bains. 363 W 2, n° 8124)
- **Immeuble en copropriété Le Continental. Etat actuel. 2e étage / Pierre Marin, maître d'oeuvre.**
Immeuble en copropriété Le Continental. Etat actuel. 2e étage / Pierre Marin, maître d'oeuvre. Aix-les-Bains, février 1981. Ech. 1 : 50. 1 tirage de plan ; 62,5 x 80,5 cm. (AC Aix-les-Bains. 363 W 2, n° 8124)
- **Immeuble en copropriété Le Continental. Etat transformé. Sous-sol / Pierre Marin, maître d'oeuvre.**
Immeuble en copropriété Le Continental. Etat transformé. Sous-sol / Pierre Marin, maître d'oeuvre. Aix-les-Bains, février 1981. Ech. 1 : 50. 1 tirage de plan ; 105 x 59,5 cm. (AC Aix-les-Bains. 363 W 2, n° 8124)
- **Immeuble en copropriété Le Continental. Etat transformé. Rez-de-chaussée / Pierre Marin, maître d'oeuvre.**
Immeuble en copropriété Le Continental. Etat transformé. Rez-de-chaussée / Pierre Marin, maître d'oeuvre. Aix-les-Bains, février 1981. Ech. 1 : 50. 1 tirage de plan ; 123 x 59 cm. (AC Aix-les-Bains. 363 W 2, n° 8124)
- **Immeuble en copropriété Le Continental. Etat transformé. 1er étage / Pierre Marin, maîtres d'oeuvre.**
Immeuble en copropriété Le Continental. Etat transformé. 1er étage / Pierre Marin, maîtres d'oeuvre. Aix-les-Bains, février 1981. Ech. 1 : 50. 1 tirage de plan ; 62 x 81 cm. (AC Aix-les-Bains. 363 W 2, n° 8124)
- **Immeuble en copropriété Le Continental. Etat transformé. 2e étage / Pierre Marin, maître d'oeuvre.**
Immeuble en copropriété Le Continental. Etat transformé. 2e étage / Pierre Marin, maître d'oeuvre. Aix-les-Bains, février 1981. Ech. 1 : 50. 1 tirage de plan ; 62,5 x 80,5 cm. (AC Aix-les-Bains. 363 W 2, n° 8124)
- **Hôtel Continental. 4eme étage. Etat des lieux. Plan n° 2 / F. Poli et P. Marin, maîtres d'oeuvre.**
Hôtel Continental. 4eme étage. Etat des lieux. Plan n° 2 / F. Poli et P. Marin, maîtres d'oeuvre. Aix-les-Bains, 30 mai 1967. Ech. 1 : 50. 1 tirage de plan ; 78 x 53 cm. (AC Aix-les-Bains. 184 W 116, n° 4175)
- **Immeuble en copropriété Le Continental. Etat transformé. 3e étage / Pierre Marin, maître d'oeuvre.**
Immeuble en copropriété Le Continental. Etat transformé. 3e étage / Pierre Marin, maître d'oeuvre. Aix-les-Bains, février 1981. Ech. 1 : 50. 1 tirage de plan ; 54 x 79,5 cm. (AC Aix-les-Bains. 363 W 2, n° 8124)
- **Immeuble en copropriété Le Continental. Etat transformé. 4e étage / Pierre Marin, maître d'oeuvre.**
Immeuble en copropriété Le Continental. Etat transformé. 4e étage / Pierre Marin, maître d'oeuvre. Aix-les-Bains, février 1981. Ech. 1 : 50. 1 tirage de plan ; 62 x 81 cm. (AC Aix-les-Bains. 363 W 2, n° 8124)
- **[Incendie de l'immeuble Le Continental] / S.n. Aix-les-Bains, 9 janvier 1981. 1 fotogr. : n. et b.**
[Incendie de l'immeuble Le Continental] / S.n. Aix-les-Bains, 9 janvier 1981. 1 fotogr. : n. et b. ; 15 x 10,5 cm. (AC Aix-les-Bains. 12 Fi 33/312)

Bibliographie

- **MARILLIET, Louis. Souvenir d'une promenade à Aix-les-Bains en 1850...**
MARILLIET, Louis. Souvenir d'une promenade à Aix-les-Bains en 1850 : ce qu'était cette station thermale à cette époque, ce qu'elle est aujourd'hui. Paris : Millot et Antoine, 1909. 60 p. ; 19 cm p. 24

Annexe 1

ANNEXE 1

Liste des propriétaires

1781 vers : Caprés Charles-Joseph, comte de (champ)
 1820 : Caprés de Megève Maurice et sa soeur, épouse de Candie (pré)
 Vers 1850 : Damesin Nicolas, loueur en garni et épiciier en détail
 1897 : Damesin Antoine, maître d'hôtel
 1926 : Pouvreau Joseph Eugène, hôtelier
 1929 : la veuve de Joseph Pouvreau, née Panighetti
 1938 : Frainnet Alfred, Hôtel Alexandra à Juan-les-Pins (Alpes-Maritimes)
 1949 : Société civile du Continental, représentée par Lambert Claudius, époux Pouvreau Jeanne
 1969 : Société civile du Continental, représentée par Lambert Robert Claude
 1973 : les copropriétaires de l'immeuble Le Continental
 Fonds de commerce (propriétaires ou gérants) jusqu'en 1981 :
 Hôtel-restaurant :
 Vers 1850 : Damesin Nicolas, loueur en garni
 Vers 1870 : Damesin Antoine, maître d'hôtel
 1907 : Bazin Marius, maître d'hôtel
 1909 : Damesin Antoine Vve, maître d'hôtel (mêmes maisons : Hôtel de la Poste à Vichy et Hôtel de Paris à Cannes)
 1913-1916 : Pouvreau Suzanne à Nice, maître d'hôtel
 1920 : Bern Mme, née Pouvreau, maître d'hôtel
 1928 : Lambert Claudius, maître d'hôtel (à partir de 1957, mention : exploitant un établissement de luxe, 14 salariés)
 1960 : Lambert Claudius Vve et Lambert Robert, maître d'hôtel exploitant un établissement de luxe (11-12 salariés)
 1972 : Mme Petit-Barat Yvonne Vve, exploitant un restaurant de moyenne carte (5 salariés) et 15 loueurs de chambres et d'appartements meublés (15 pièces)
 Vers 1977 : 16 loueurs de chambres et d'appartements meublés
 1978 : 18 loueurs de chambres et d'appartements meublés
 Vers 1981 : Marzari Alexandre, restaurant-brasserie et 17 loueurs de chambres et d'appartements meublés
 boutique :
 Vers 1850-vers 1880 : Damesin Nicolas, épiciier en détail (?)
 1898-[?] : Mme Cholé, modiste
 Vers 1909-1930 : Broglio Marie, marchand de vêtements confectionnés
 1972 : Marin Maggy, soins de beauté, parfumeur en petit détail
 1978 : Loraux Catherine, parfumerie, institut de beauté
 Vers 1981 : Marin Maggy, parfumerie, institut de beauté

Données complémentaires

F-EBE-Collectifs-Aix-les-Bains

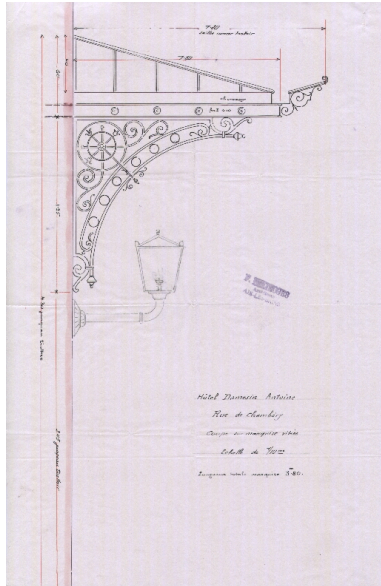
Formulaire de données complémentaires architecture des dossiers collectifs de l'aire d'étude de la ville d'Aix-les-Bains (Immeuble ; Maison ; Hôtel de voyageurs)

Position	sur rue
Mitoyen	oui
Alignement	1
Nombre de façades sur rue	1
Nombre de corps de bâtiments	2
Fonction	meublé
Villégiature	1
Situation de la porte d'entrée	centrée
Nombre d'étages	4
Entresol	0
Nombre de travées	8
Balcon	1

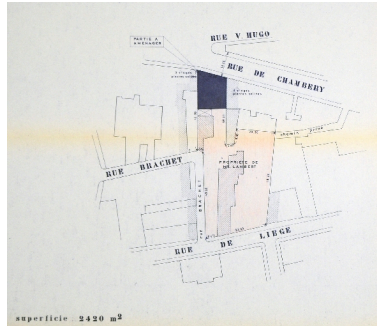
Balcon filant	0
Loggia	0
Balcon-loggia	0
Décrochement de façade	0
Matériaux du gros-oeuvre	calcaire
Matériaux des encadrements	pierre
Forme du toit	toit à 2 versants
Liaison mur-toit	sans traitement
Cour	cour
Puits de lumière	0
Sas	0
Garage	0
Décor de façade	minimum
Traitement des angles d'îlots	aucun
Nombre d'escaliers	1
Escalier 1: emplacement	dans-oeuvre
Escalier 1: forme	tournant à retours
Escalier 1: situation	en milieu de bâtiment
Escalier 1: nombre de volées par étage	2
Escalier 1: 1ère volée décalée	0
Escalier 1: tour d'escalier	0
Escalier 1: matériaux	béton
Ascenseur 1	rajouté
Escalier 2: 1ère volée décalée	0
Escalier 2: tour d'escalier	0
Escalier en pendant	0
Immeuble faisant parti d'un ensemble	0
Cour commune	0
Entrée commune	0
Escalier commun	0
Façades en rapport	0
Traboule	0
Distribution des logements	par palier de l'escalier
Datation principale	3e quart 19e siècle
Datation secondaire	3e quart 20e siècle
Datation tertiaire	4e quart 20e siècle

Modifications 1	surélévation
Modifications 2	reconstruction
Phase	sélectionné
Typologie	immeuble à deux corps de bâtiment en L

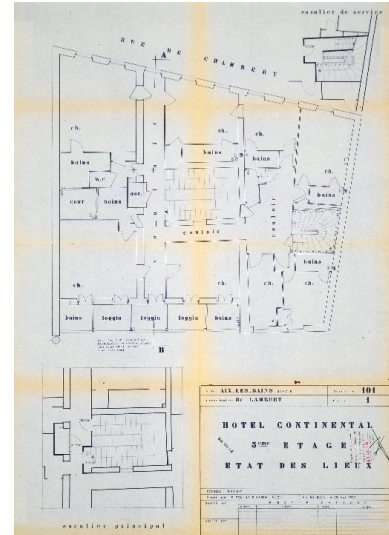
Illustrations



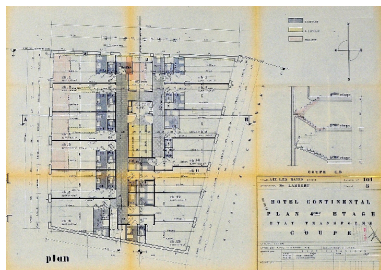
Coupe sur la marquise, 1898
 Repro. François Fouger
 IVR82_20127300922NUCB



Transformations de
 1967 : plan de masse
 Repro. François Fouger
 IVR82_20127300567NUCB



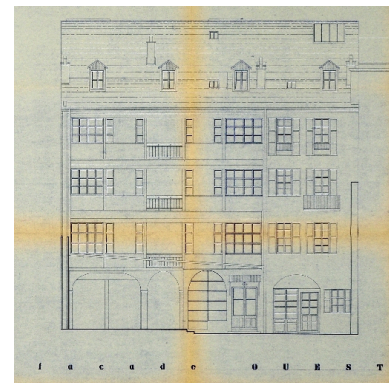
Plan du troisième étage avant
 transformations en 1967
 Repro. François Fouger
 IVR82_20127300568NUCB



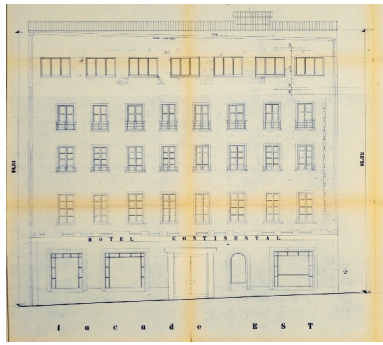
Plan du quatrième étage après
 transformations en 1967
 Repro. François Fouger
 IVR82_20127300570NUCB



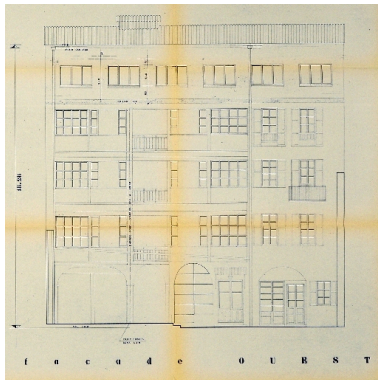
Elévation est avant
 transformations en 1967
 Repro. François Fouger
 IVR82_20127300580NUCB



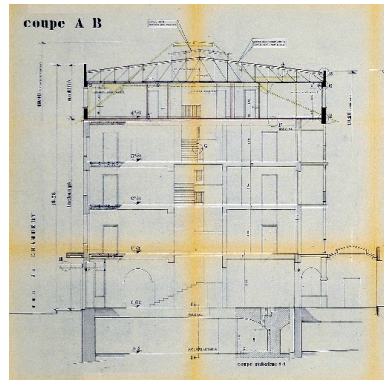
Elévation ouest avant
 transformations en 1967
 Repro. François Fouger
 IVR82_20127300581NUCB



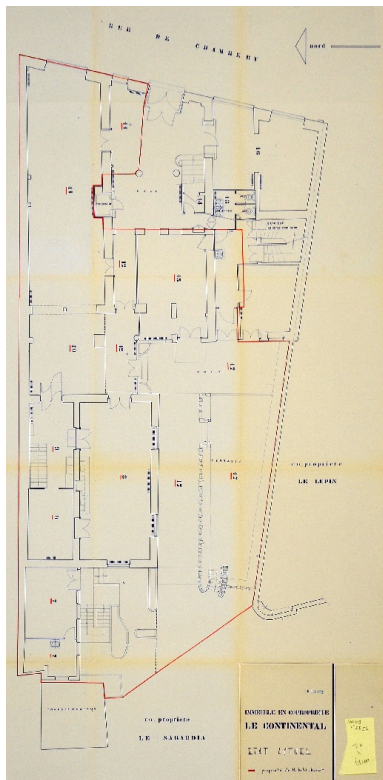
Elévation est après transformations en 1967
 Repr. François Fouger
 IVR82_20127300565NUCB



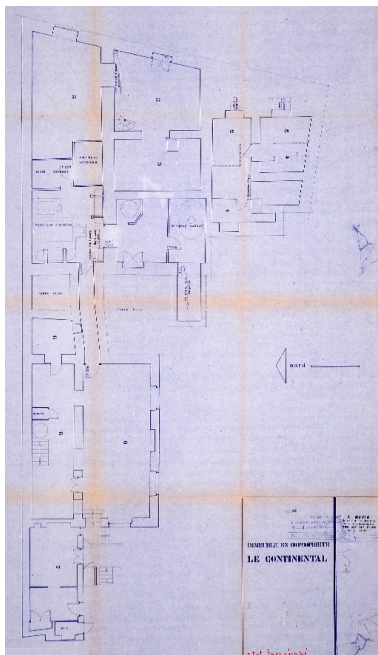
Elévation ouest après transformations en 1967
 Repr. François Fouger
 IVR82_20127300582NUCB



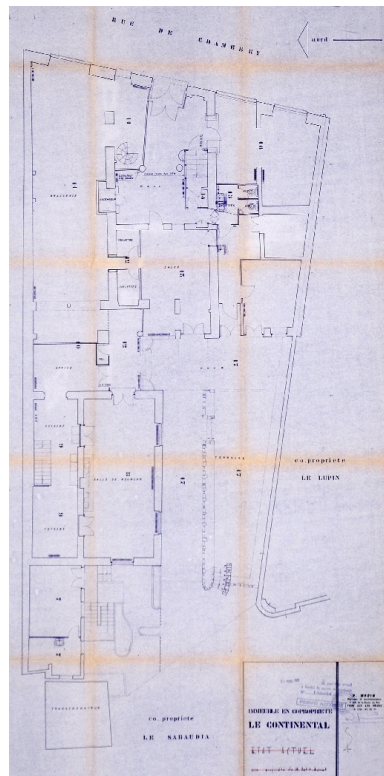
Transformations de 1967 : coupe
 Repr. François Fouger
 IVR82_20127300566NUCB



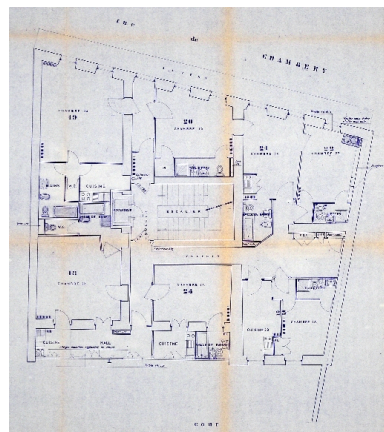
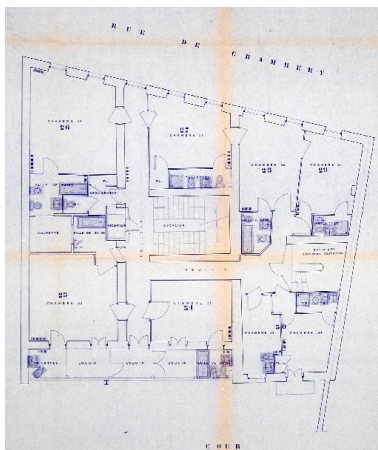
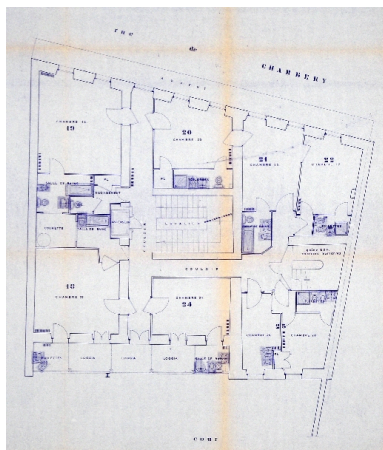
Plan du rez-de-chaussée en 1971
 Repr. François Fouger
 IVR82_20127300571NUCB



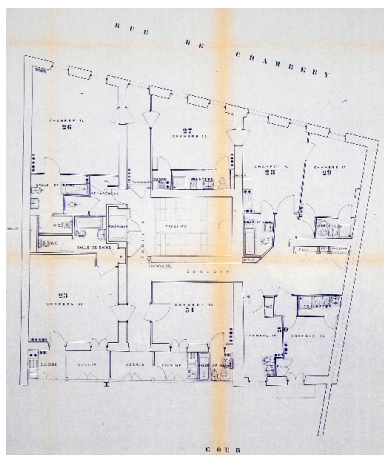
Plan du sous-sol après transformations en 1981
 Repr. François Fouger
 IVR82_20127300574NUCB



Plan du rez-de-chaussée après transformations en 1981
 Repr. François Fouger
 IVR82_20127300575NUCB



Plan du premier étage en 1981
 Repr. François Fouger
 IVR82_20127300572NUCB

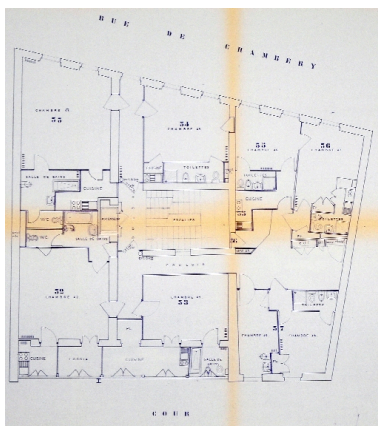


Plan du second étage après transformations en 1981
 Repr. François Fouger
 IVR82_20127300577NUCB

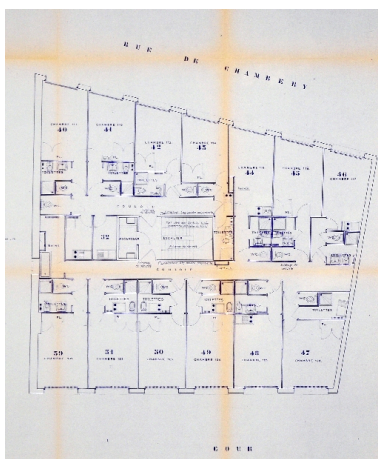


Incendie de l'immeuble, 1981
 Repr. François Fouger
 IVR82_20127300923NUCB

Plan du second étage en 1981
 Repr. François Fouger
 IVR82_20127300573NUCB

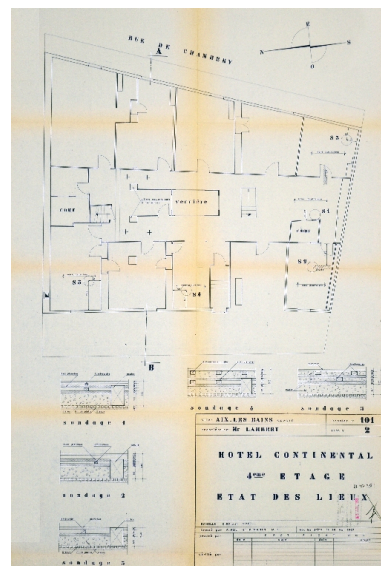


Plan du troisième étage après transformations en 1981
 Repr. François Fouger
 IVR82_20127300578NUCB



Plan du quatrième étage après transformations en 1981
 Repr. François Fouger
 IVR82_20127300579NUCB

Plan du premier étage après transformations en 1981
 Repr. François Fouger
 IVR82_20127300576NUCB



Plan du quatrième étage avant transformations en 1981
 Repr. François Fouger
 IVR82_20127300569NUCB



Vue générale
 Phot. François Fouger
 IVR82_20117300647NUCA



Elévation postérieure
et bâtiments annexes
Phot. François Fouger
IVR82_20127300270NUCA



Entrée de la discothèque
rue Pierre-Brachet
Phot. François Fouger
IVR82_20127300269NUCA

Dossiers liés

Dossiers de synthèse :

Généralités (IA73001081) Rhône-Alpes, Savoie, Aix-les-Bains

Immeubles (IA73001097) Aix-les-Bains

Oeuvre(s) contenue(s) :

Oeuvre(s) en rapport :

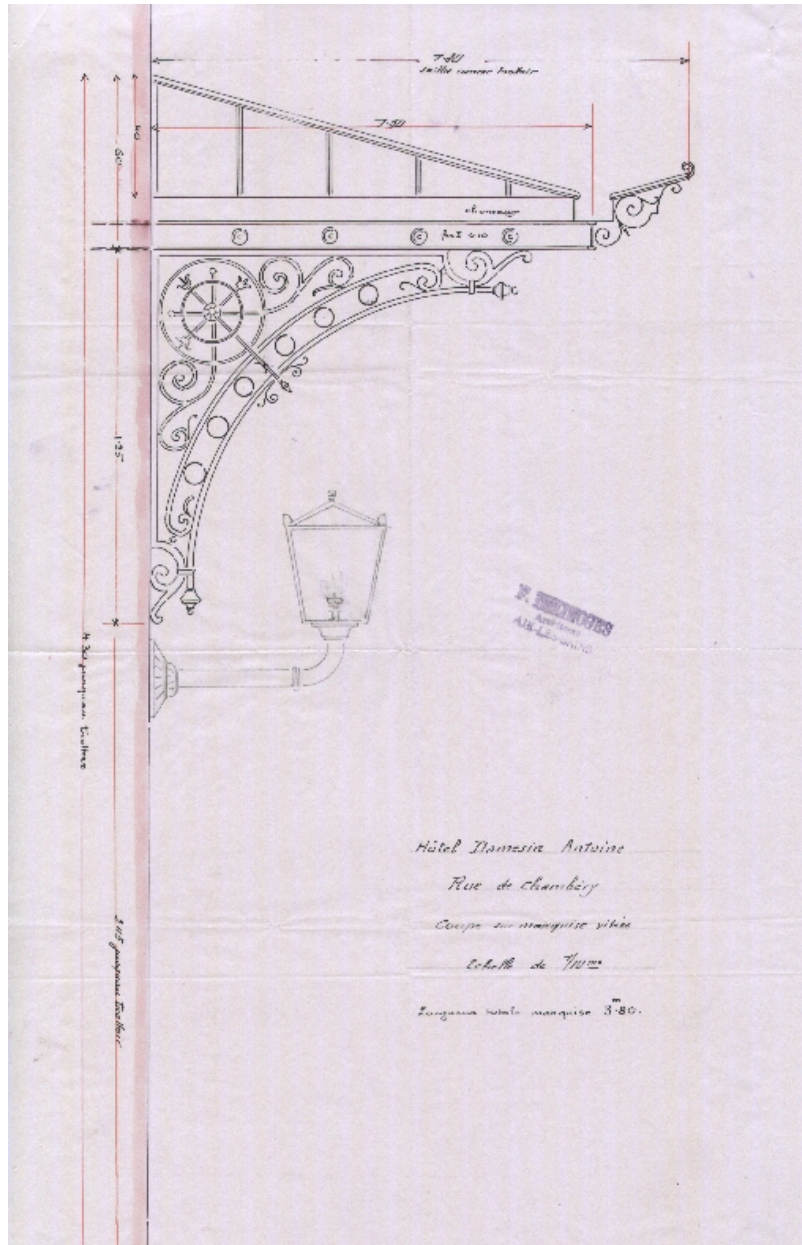
Rue de Chambéry (IA73001151) Aix-les-Bains, Plaine de Marlioz

Rue Pierre-Brachet (IA73002049) Aix-les-Bains, Quartier de la gare

Secteur urbain de la Gare (IA73001159) Aix-les-Bains, Quartier de la gare

Auteur(s) du dossier : Marie-Reine Jazé-Charvolin, Philippe Gras

Copyright(s) : © Région Rhône-Alpes, Inventaire général du patrimoine culturel ; © Ville d'Aix-les-Bains



Coupe sur la marquise, 1898

Référence du document reproduit :

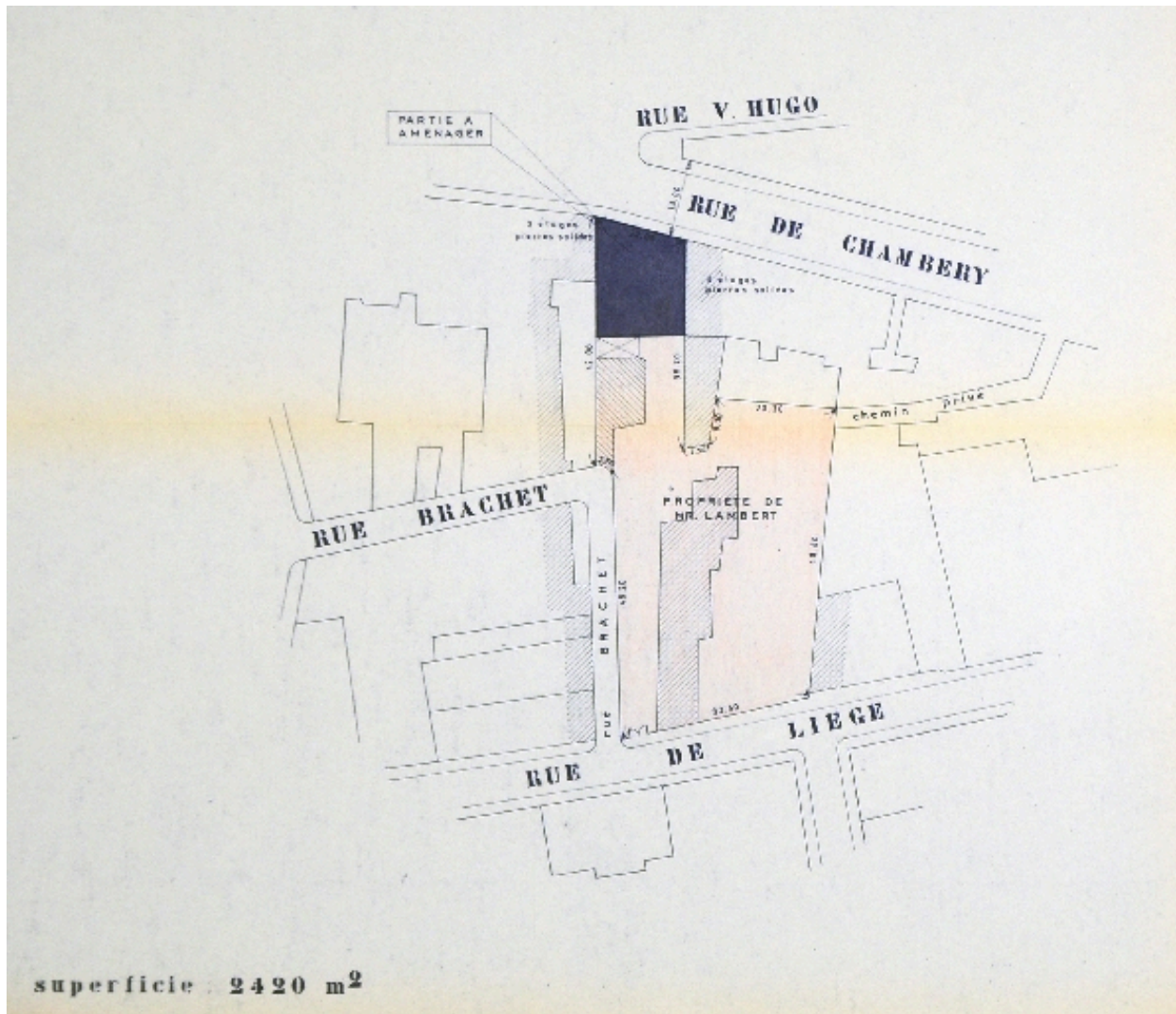
- **Hôtel Damesin Antoine, rue de Chambéry. Coupe sur marquise vitrée / Francis Delimoges, architecte.**
Hôtel Damesin Antoine, rue de Chambéry. Coupe sur marquise vitrée / Francis Delimoges, architecte.
Aix-les-Bains, [12 janvier 1898]. Ech. 1 : 10. 1 plan sur calque ; 44 x 27 cm. (AC Aix-les-Bains. 1 O 197, n° 5)

IVR82_20127300922NUCB

Auteur de l'illustration (reproduction) : François Fouger

© Archives municipales d'Aix-les-Bains

reproduction soumise à autorisation du titulaire des droits d'exploitation



Transformations de 1967 : plan de masse

Référence du document reproduit :

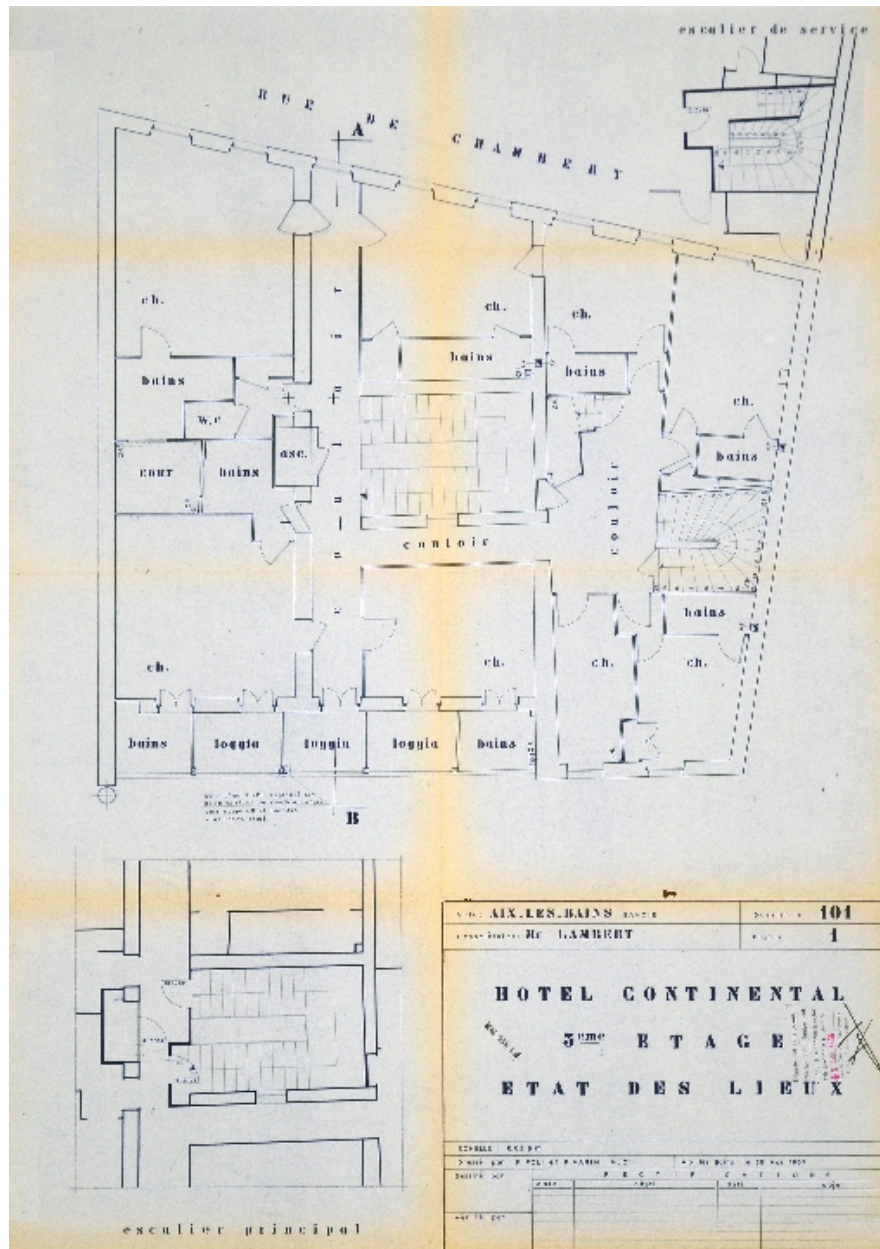
- **Hôtel Continental. Plan masse. Plan n° 11 / F. Poli et P. Marin, maîtres d'oeuvre. Aix-les-Bains, Hôtel Continental. Plan masse. Plan n° 11 / F. Poli et P. Marin, maîtres d'oeuvre. Aix-les-Bains, 16 novembre 1967. Ech. 1 : 500. 1 tirage de plan ; 40 x 71,5 cm. (AC Aix-les-Bains. 184 W 116, n° 4175)**

IVR82_20127300567NUCB

Auteur de l'illustration (reproduction) : François Fouger

© Archives municipales d'Aix-les-Bains

reproduction soumise à autorisation du titulaire des droits d'exploitation



Plan du troisième étage avant transformations en 1967

Référence du document reproduit :

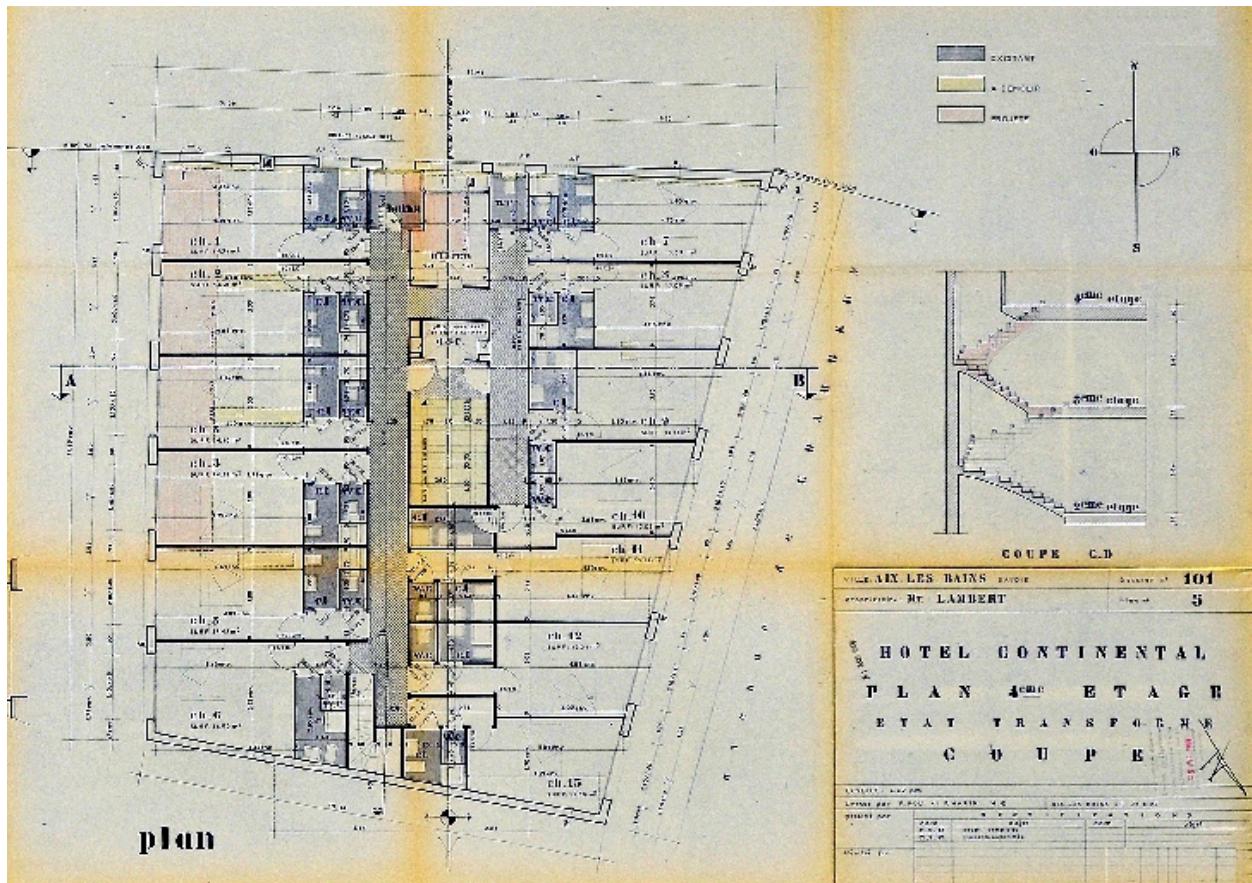
- **Hôtel Continental. 3eme étage. Etat des lieux. Plan n° 1 / F. Poli et P. Marin, maîtres d'oeuvre.**
Hôtel Continental. 3eme étage. Etat des lieux. Plan n° 1 / F. Poli et P. Marin, maîtres d'oeuvre. Aix-les-Bains, 30 mai 1967. Ech. 1 : 50. 1 tirage de plan ; 74 x 53 cm. (AC Aix-les-Bains. 184 W 116, n° 4175)

IVR82_20127300568NUCB

Auteur de l'illustration (reproduction) : François Fouger

© Archives municipales d'Aix-les-Bains

reproduction soumise à autorisation du titulaire des droits d'exploitation



Plan du quatrième étage après transformations en 1967

Référence du document reproduit :

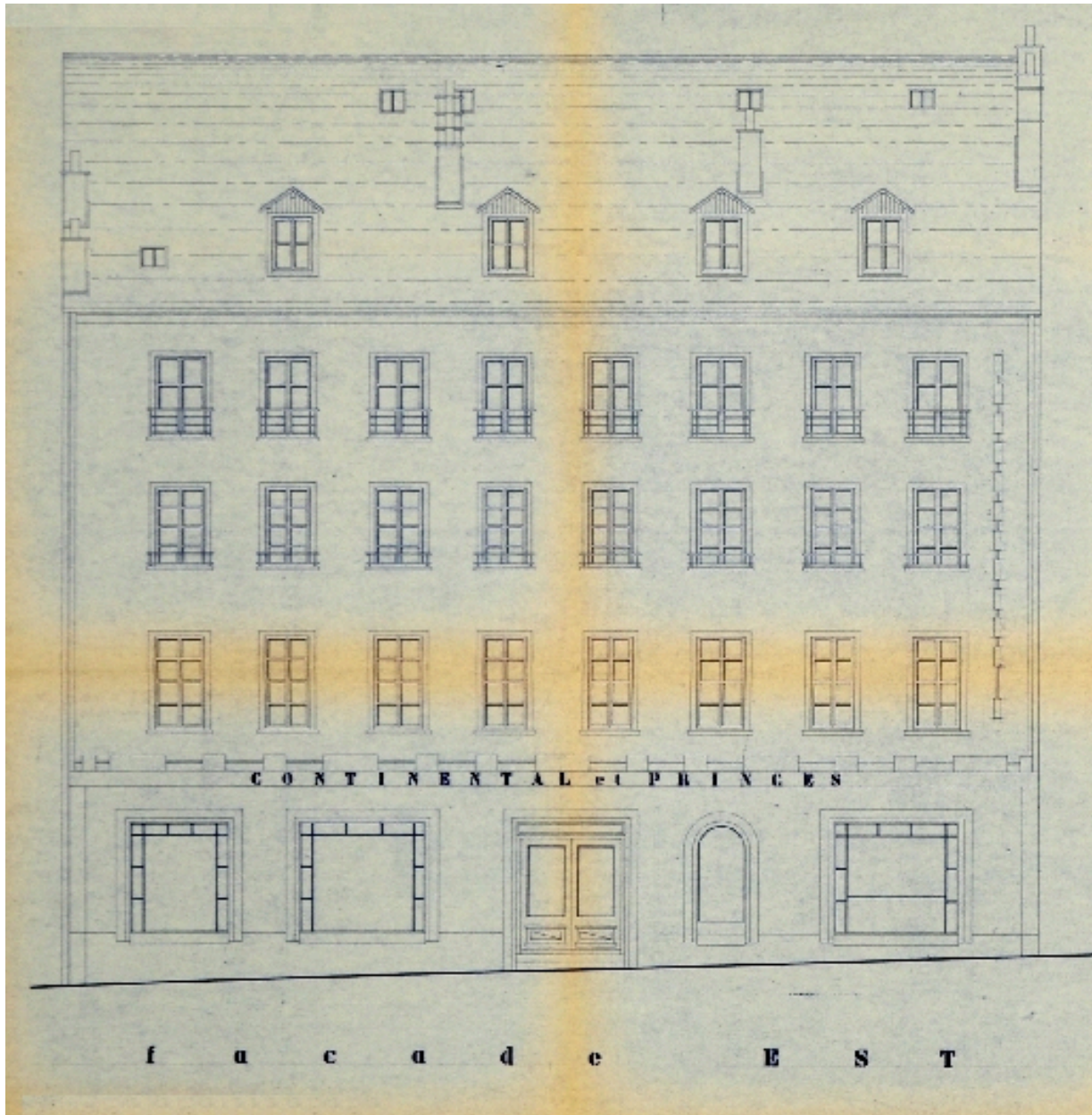
- **Hôtel Continental. Plan 4ème étage. Etat transformé. Coupe. Plan n° 5 / F. Poli et P. Marin,**
Hôtel Continental. Plan 4ème étage. Etat transformé. Coupe. Plan n° 5 / F. Poli et P. Marin, maîtres d'oeuvre. Aix-les-Bains, 25 septembre 1967. Ech. 1 : 50. 1 tirage de plan ; 59 x 136,5 cm. (AC Aix-les-Bains. 184 W 116, n° 4175)

IVR82_20127300570NUCB

Auteur de l'illustration (reproduction) : François Fouger

© Archives municipales d'Aix-les-Bains

reproduction soumise à autorisation du titulaire des droits d'exploitation



Elévation est avant transformations en 1967

Référence du document reproduit :

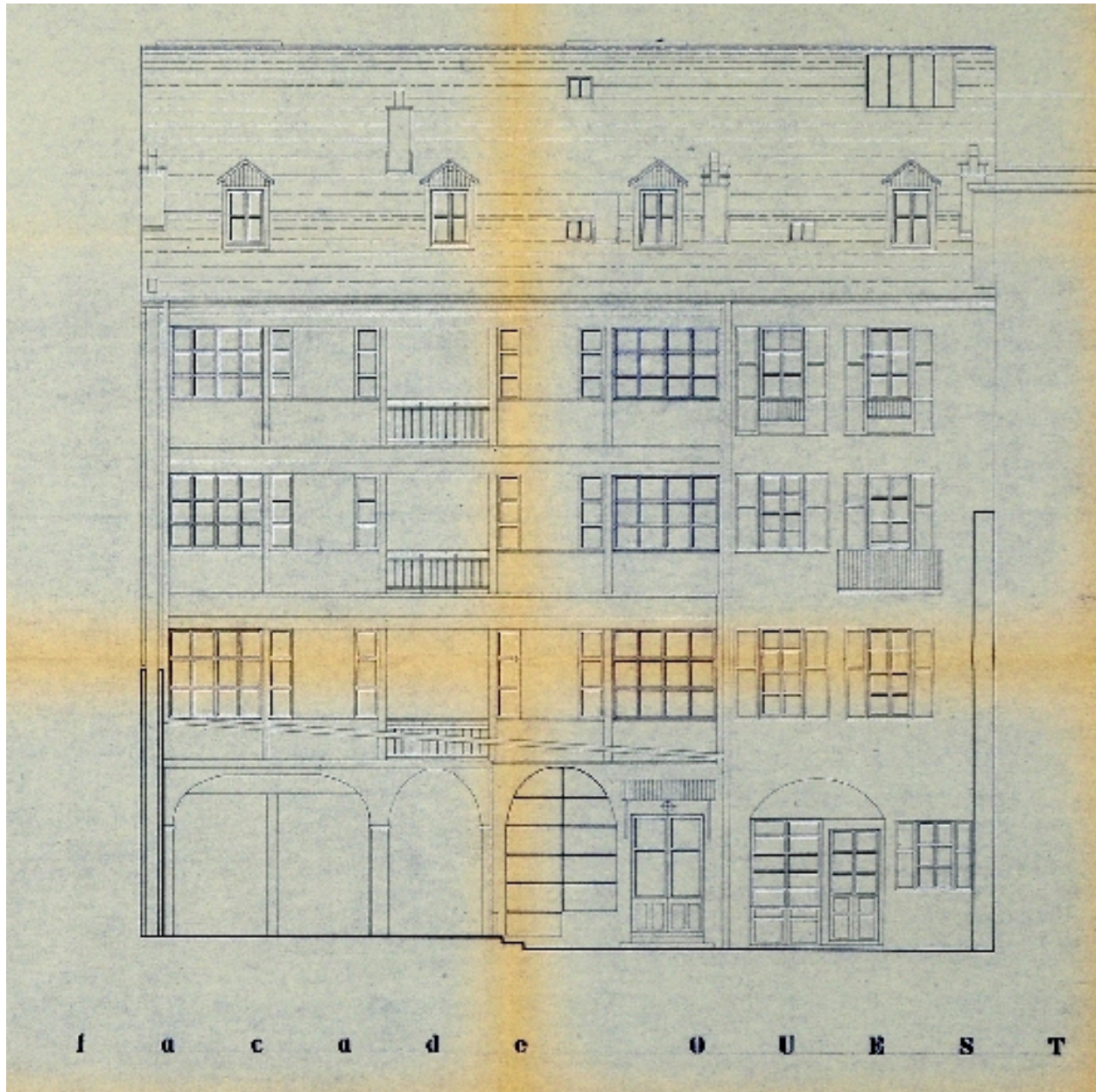
- **Hôtel Continental. Façades. Etat actuel / F. Poli et P. Marin, maîtres d'oeuvre. Aix-les-Bains, 17**
Hôtel Continental. Façades. Etat actuel / F. Poli et P. Marin, maîtres d'oeuvre. Aix-les-Bains, 17 juillet 1967.
Ech. 1 : 50. 1 tirage de plan ; 52,5 x 134 cm. (AC Aix-les-Bains. 184 W 116, n° 4175)

IVR82_20127300580NUCB

Auteur de l'illustration (reproduction) : François Fouger

© Archives municipales d'Aix-les-Bains

reproduction soumise à autorisation du titulaire des droits d'exploitation



Elévation ouest avant transformations en 1967

Référence du document reproduit :

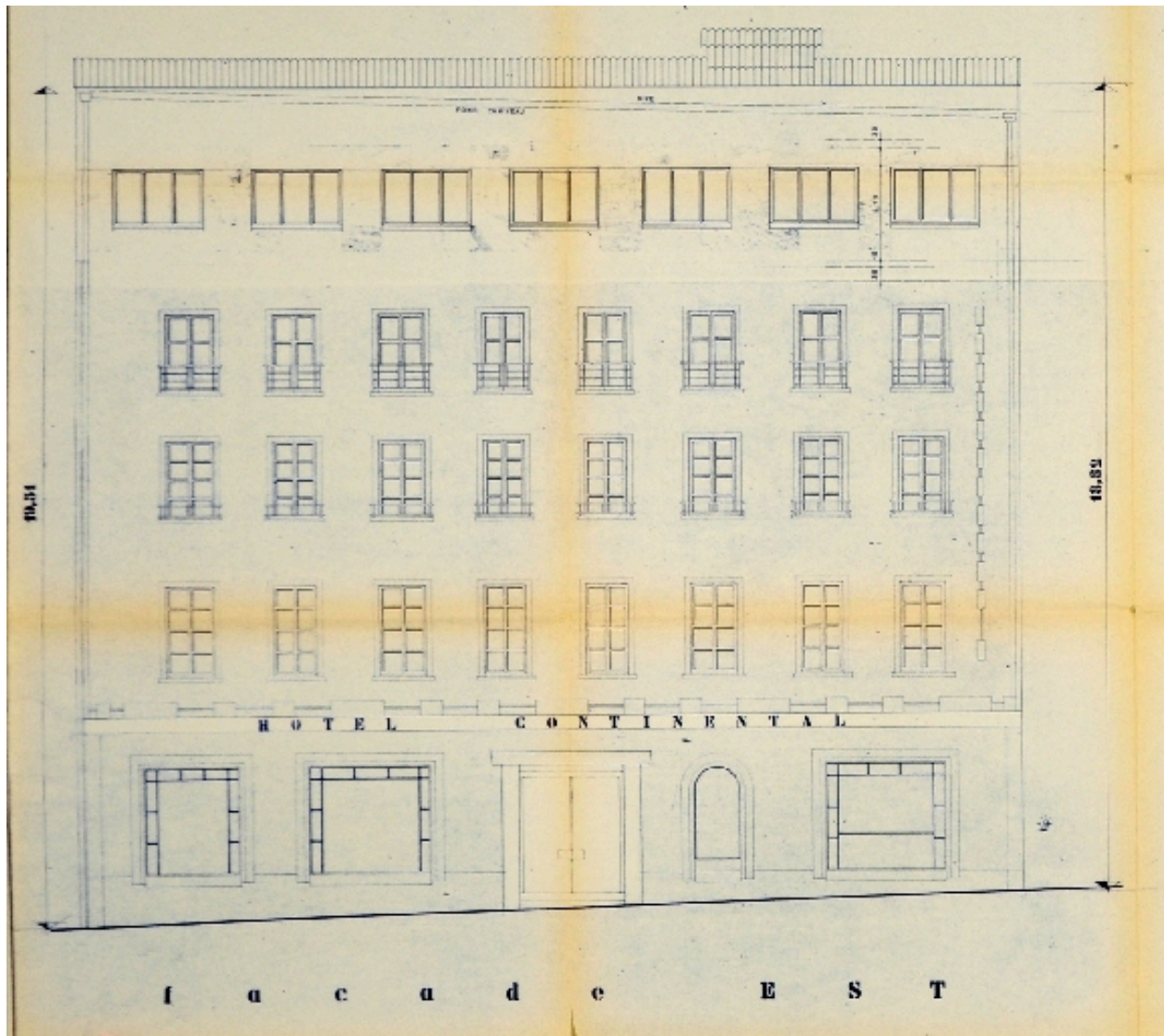
- **Hôtel Continental. Façades. Etat actuel / F. Poli et P. Marin, maîtres d'oeuvre. Aix-les-Bains, 17**
Hôtel Continental. Façades. Etat actuel / F. Poli et P. Marin, maîtres d'oeuvre. Aix-les-Bains, 17 juillet 1967.
Ech. 1 : 50. 1 tirage de plan ; 52,5 x 134 cm. (AC Aix-les-Bains. 184 W 116, n° 4175)

IVR82_20127300581NUCB

Auteur de l'illustration (reproduction) : François Fouger

© Archives municipales d'Aix-les-Bains

reproduction soumise à autorisation du titulaire des droits d'exploitation



Elévation est après transformations en 1967

Référence du document reproduit :

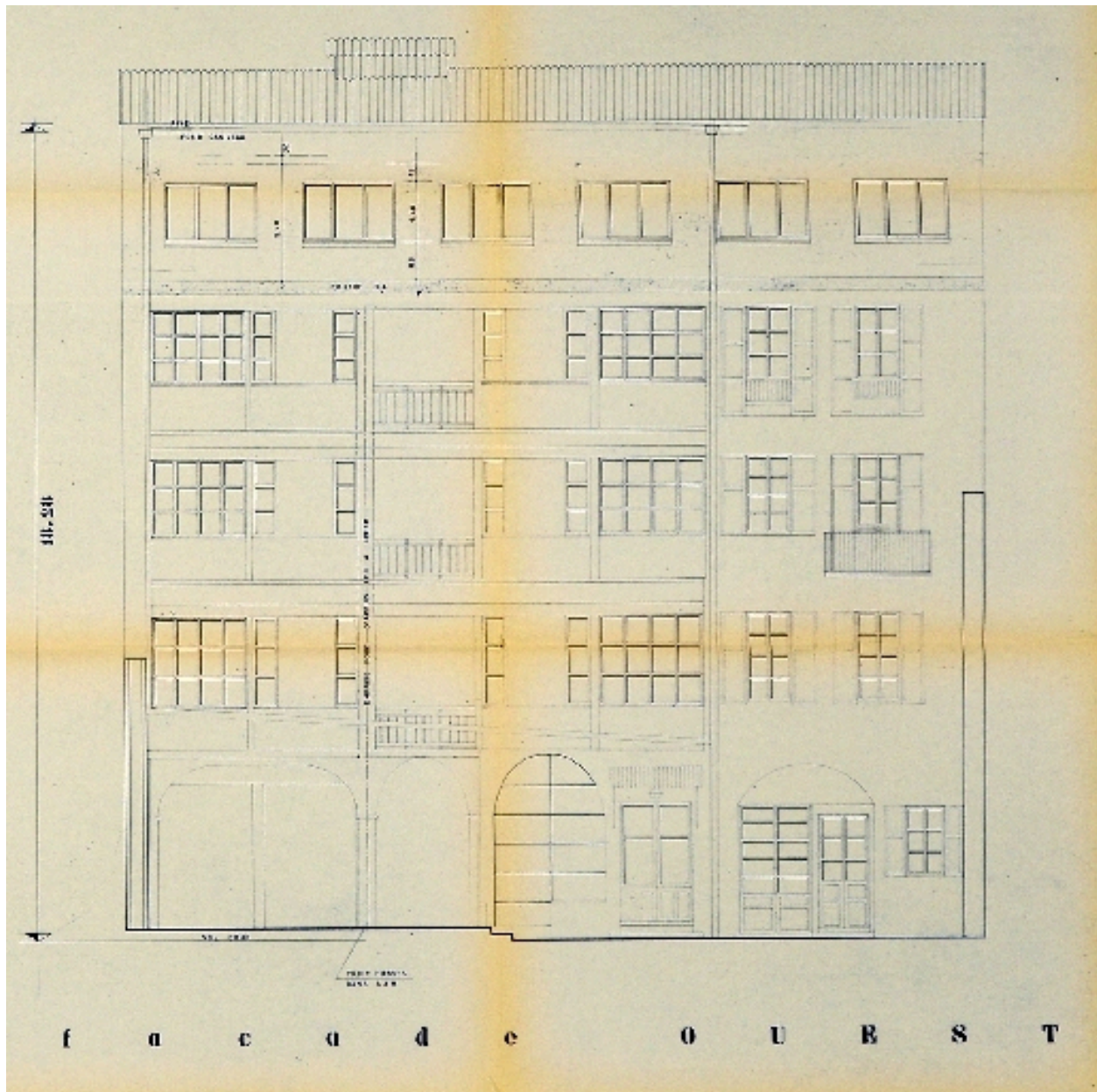
- **Hôtel Continental. Façades. Etat transformé. Plan n° 4 / F. Poli et P. Marin, maîtres d'oeuvre.**
Hôtel Continental. Façades. Etat transformé. Plan n° 4 / F. Poli et P. Marin, maîtres d'oeuvre. Aix-les-Bains, 17 juillet 1967. Ech. 1 : 50. 1 tirage de plan ; 54 x 107,5 cm. (AC Aix-les-Bains. 184 W 116, n° 4175)

IVR82_20127300565NUCB

Auteur de l'illustration (reproduction) : François Fouger

© Archives municipales d'Aix-les-Bains

reproduction soumise à autorisation du titulaire des droits d'exploitation



Elévation ouest après transformations en 1967

Référence du document reproduit :

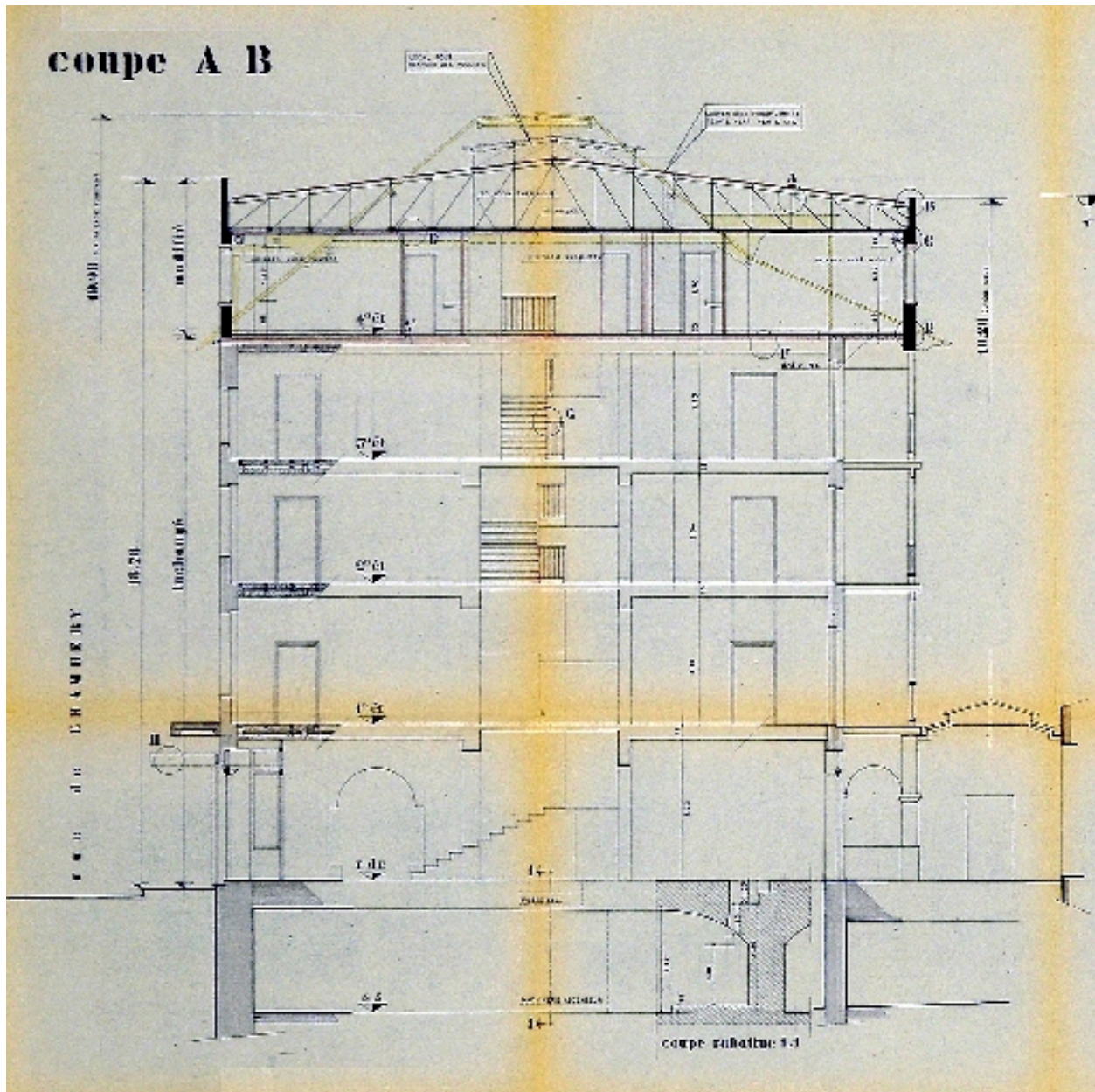
- **Hôtel Continental. Façades. Etat transformé. Plan n° 4 / F. Poli et P. Marin, maîtres d'oeuvre.**
Hôtel Continental. Façades. Etat transformé. Plan n° 4 / F. Poli et P. Marin, maîtres d'oeuvre. Aix-les-Bains, 17 juillet 1967. Ech. 1 : 50. 1 tirage de plan ; 54 x 107,5 cm. (AC Aix-les-Bains. 184 W 116, n° 4175)

IVR82_20127300582NUCB

Auteur de l'illustration (reproduction) : François Fouger

© Archives municipales d'Aix-les-Bains

reproduction soumise à autorisation du titulaire des droits d'exploitation



Transformations de 1967 : coupe

Référence du document reproduit :

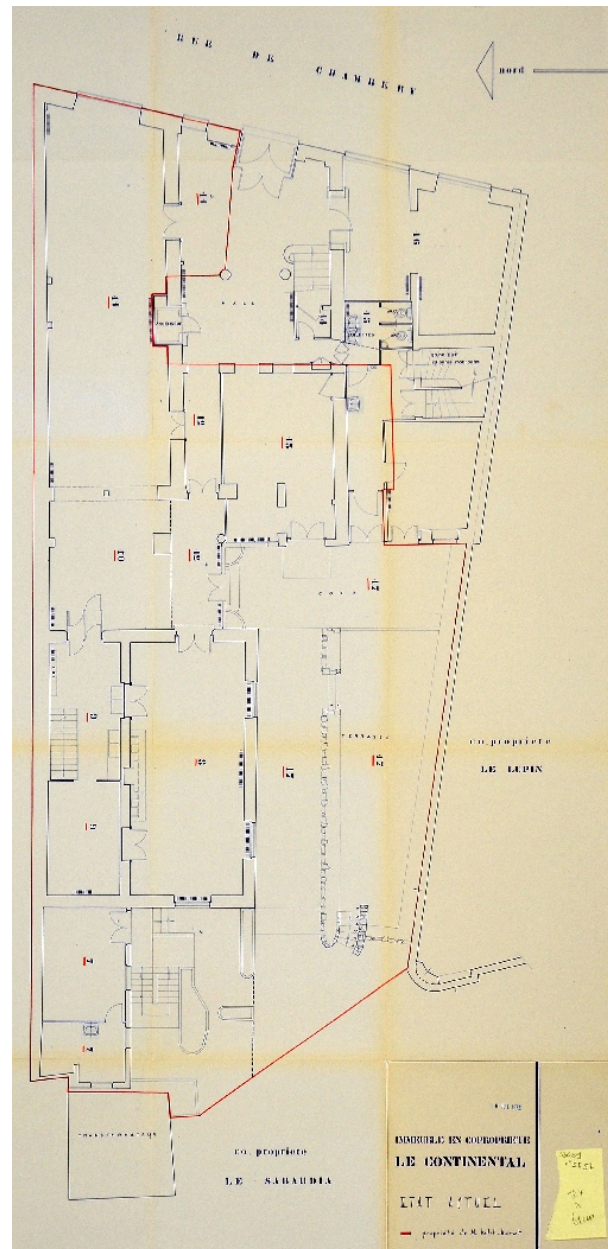
- **Hôtel Continental. Façades. Etat transformé. Plan n° 4 / F. Poli et P. Marin, maîtres d'oeuvre.**
Hôtel Continental. Façades. Etat transformé. Plan n° 4 / F. Poli et P. Marin, maîtres d'oeuvre. Aix-les-Bains, 17 juillet 1967. Ech. 1 : 50. 1 tirage de plan ; 54 x 107,5 cm. (AC Aix-les-Bains. 184 W 116, n° 4175)

IVR82_20127300566NUCB

Auteur de l'illustration (reproduction) : François Fouger

© Archives municipales d'Aix-les-Bains

reproduction soumise à autorisation du titulaire des droits d'exploitation



Plan du rez-de-chaussée en 1971

Référence du document reproduit :

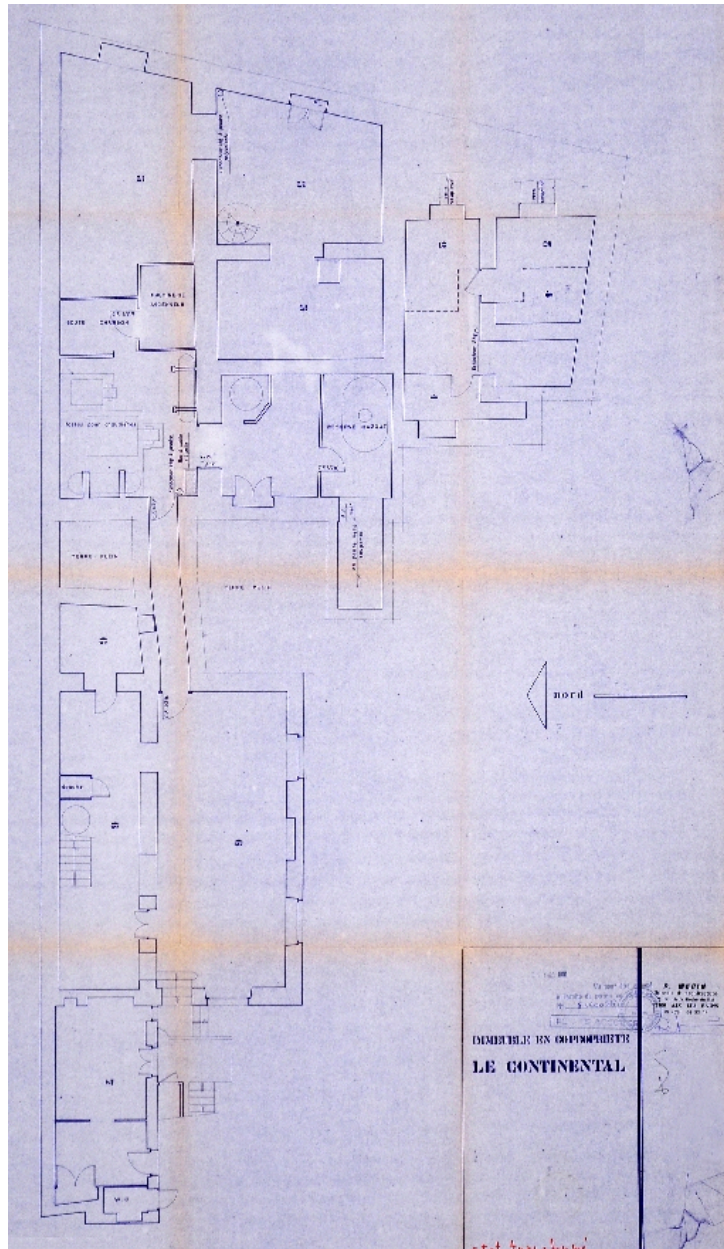
- **Immeuble en copropriété Le Continental. Etat actuel. Rez-de-chaussée. [Propriété de Mme Immeuble en copropriété Le Continental. Etat actuel. Rez-de-chaussée. [Propriété de Mme Petit-Barat : brasserie] / Pierre Marin, maître d'oeuvre. Aix-les-Bains, juillet 1971. Ech. 1 : 50. 1 tirage de plan ; 124 x 61 cm. (AC Aix-les-Bains. 336 W 9, n° 5557)**

IVR82_20127300571NUCB

Auteur de l'illustration (reproduction) : François Fouger

© Archives municipales d'Aix-les-Bains

reproduction soumise à autorisation du titulaire des droits d'exploitation



Plan du sous-sol après transformations en 1981

Référence du document reproduit :

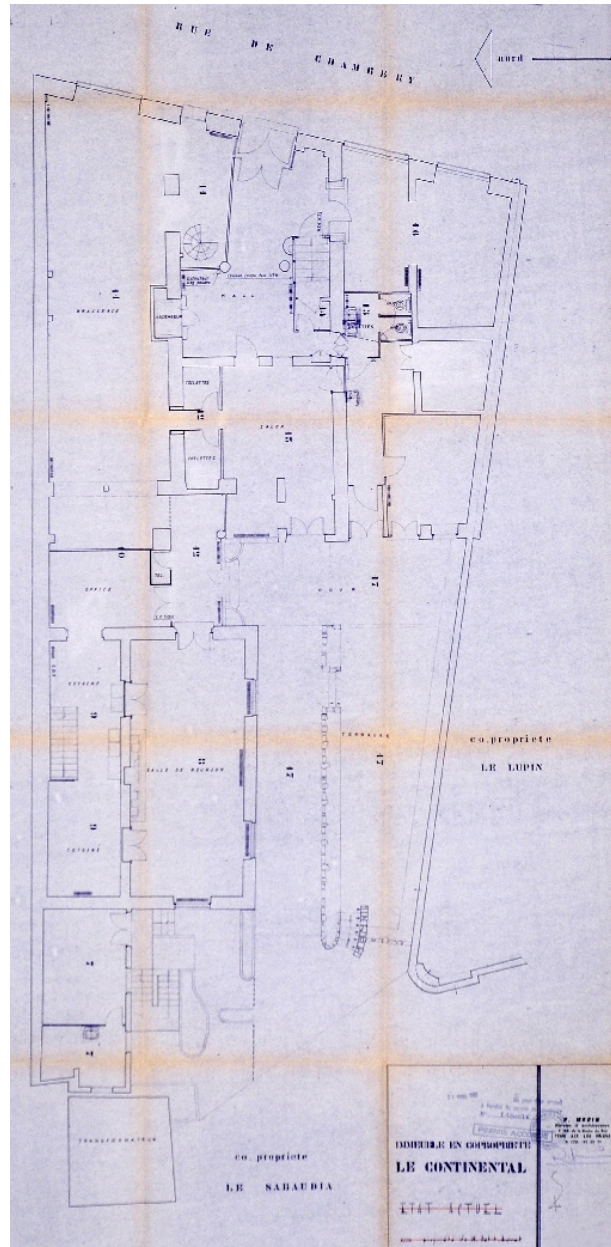
- **Immeuble en copropriété Le Continental. Etat transformé. Sous-sol / Pierre Marin, maître d'oeuvre.**
Immeuble en copropriété Le Continental. Etat transformé. Sous-sol / Pierre Marin, maître d'oeuvre. Aix-les-Bains, février 1981. Ech. 1 : 50. 1 tirage de plan ; 105 x 59,5 cm. (AC Aix-les-Bains. 363 W 2, n° 8124)

IVR82_20127300574NUCB

Auteur de l'illustration (reproduction) : François Fouger

© Archives municipales d'Aix-les-Bains

reproduction soumise à autorisation du titulaire des droits d'exploitation



Plan du rez-de-chaussée après transformations en 1981

Référence du document reproduit :

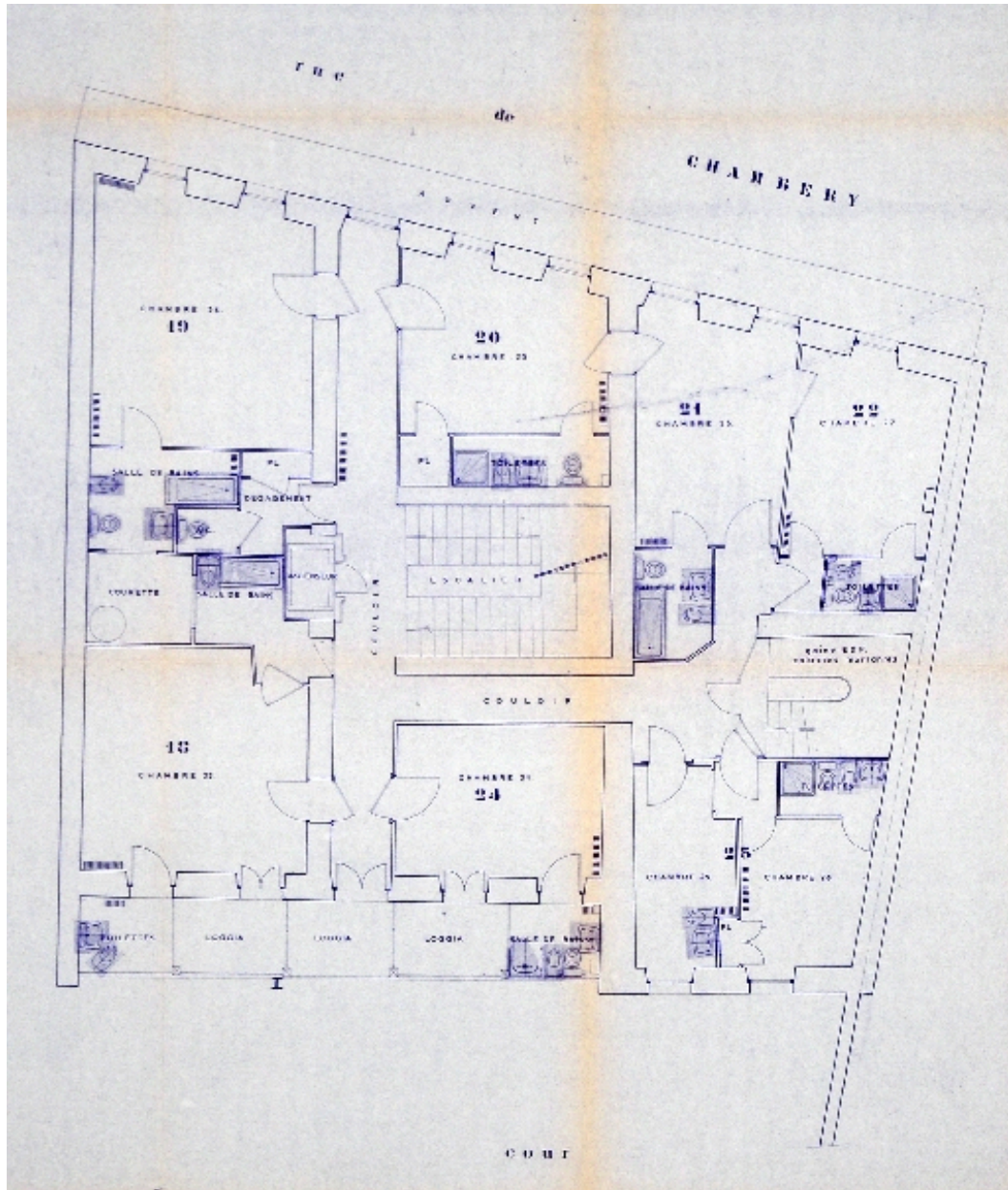
- **Immeuble en copropriété Le Continental. Etat transformé. Rez-de-chaussée / Pierre Marin, maître d'oeuvre.** Aix-les-Bains, février 1981. Ech. 1 : 50. 1 tirage de plan ; 123 x 59 cm. (AC Aix-les-Bains. 363 W 2, n° 8124)

IVR82_20127300575NUCB

Auteur de l'illustration (reproduction) : François Fouger

© Archives municipales d'Aix-les-Bains

reproduction soumise à autorisation du titulaire des droits d'exploitation



Plan du premier étage en 1981

Référence du document reproduit :

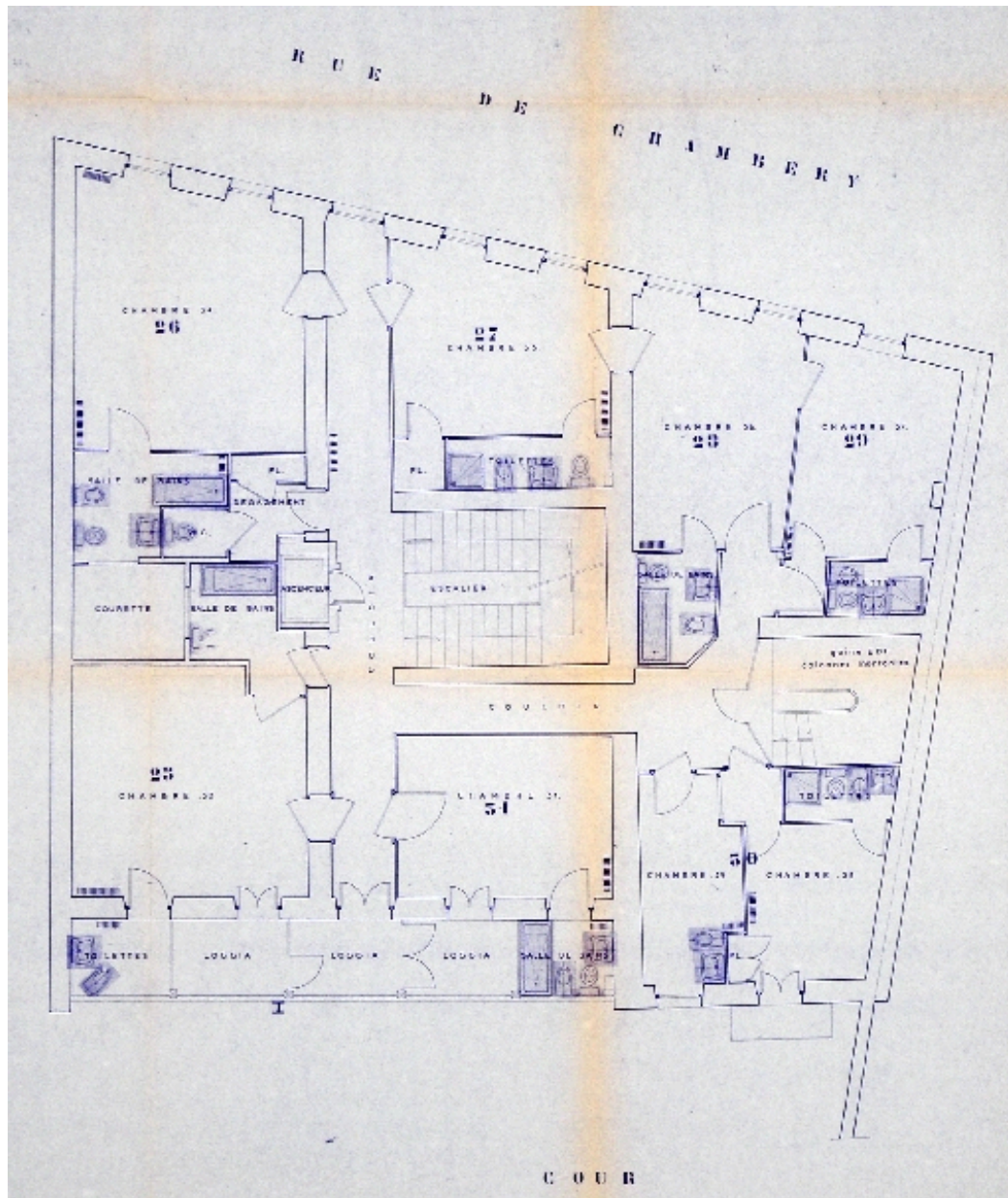
- **Immeuble en copropriété Le Continental. Etat actuel. 1er étage / Pierre Marin, maître d'oeuvre.**
Immeuble en copropriété Le Continental. Etat actuel. 1er étage / Pierre Marin, maître d'oeuvre. Aix-les-Bains, février 1981. Ech. 1 : 50. 1 tirage de plan ; 62 x 80,5 cm. (AC Aix-les-Bains. 363 W 2, n° 8124)

IVR82_20127300572NUCB

Auteur de l'illustration (reproduction) : François Fouger

© Archives municipales d'Aix-les-Bains

reproduction soumise à autorisation du titulaire des droits d'exploitation



Plan du second étage en 1981

Référence du document reproduit :

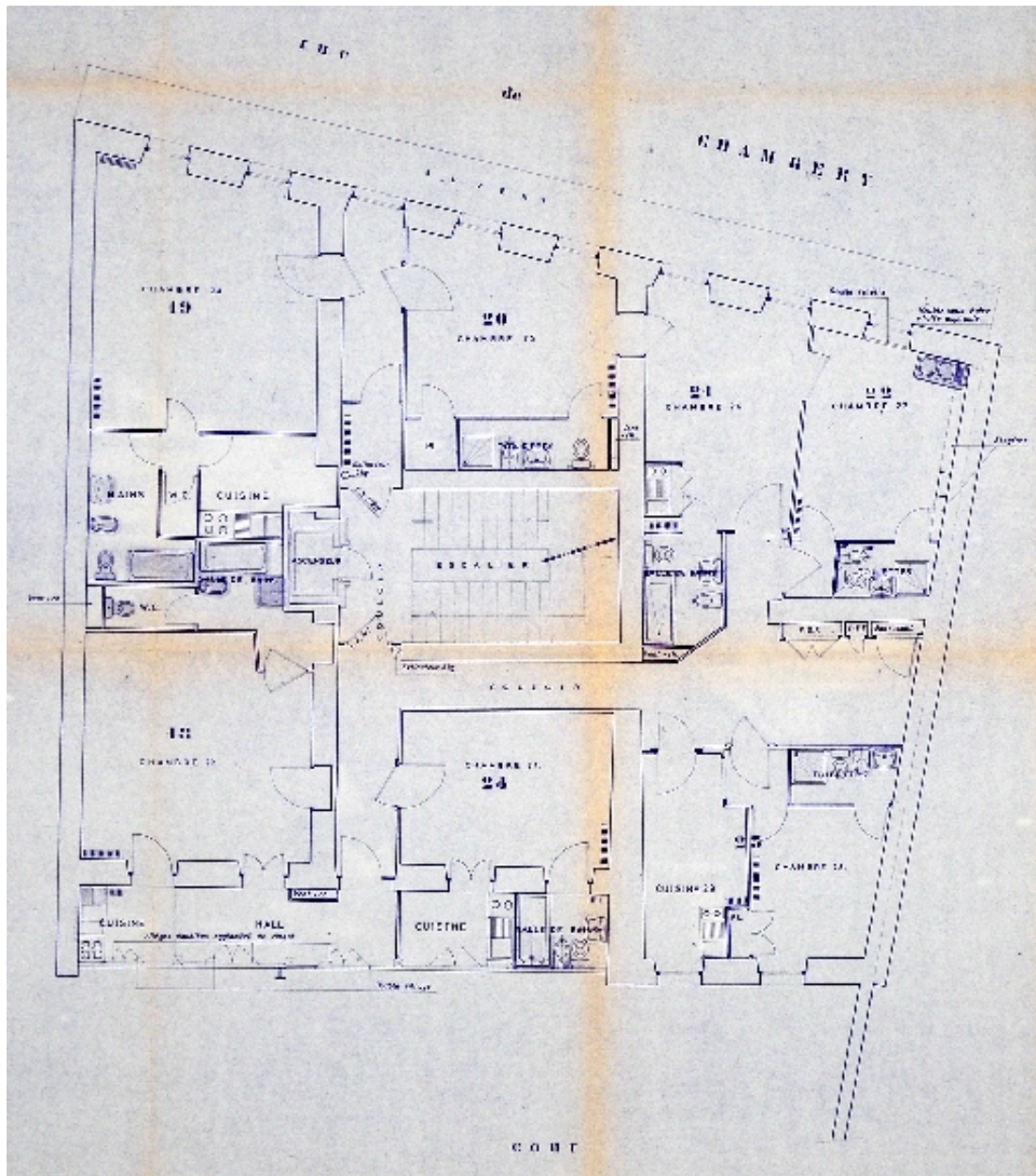
- **Immeuble en copropriété Le Continental. Etat actuel. 2e étage / Pierre Marin, maître d'oeuvre.**
Immeuble en copropriété Le Continental. Etat actuel. 2e étage / Pierre Marin, maître d'oeuvre. Aix-les-Bains, février 1981. Ech. 1 : 50. 1 tirage de plan ; 62,5 x 80,5 cm. (AC Aix-les-Bains. 363 W 2, n° 8124)

IVR82_20127300573NUCB

Auteur de l'illustration (reproduction) : François Fouger

© Archives municipales d'Aix-les-Bains

reproduction soumise à autorisation du titulaire des droits d'exploitation



Plan du premier étage après transformations en 1981

Référence du document reproduit :

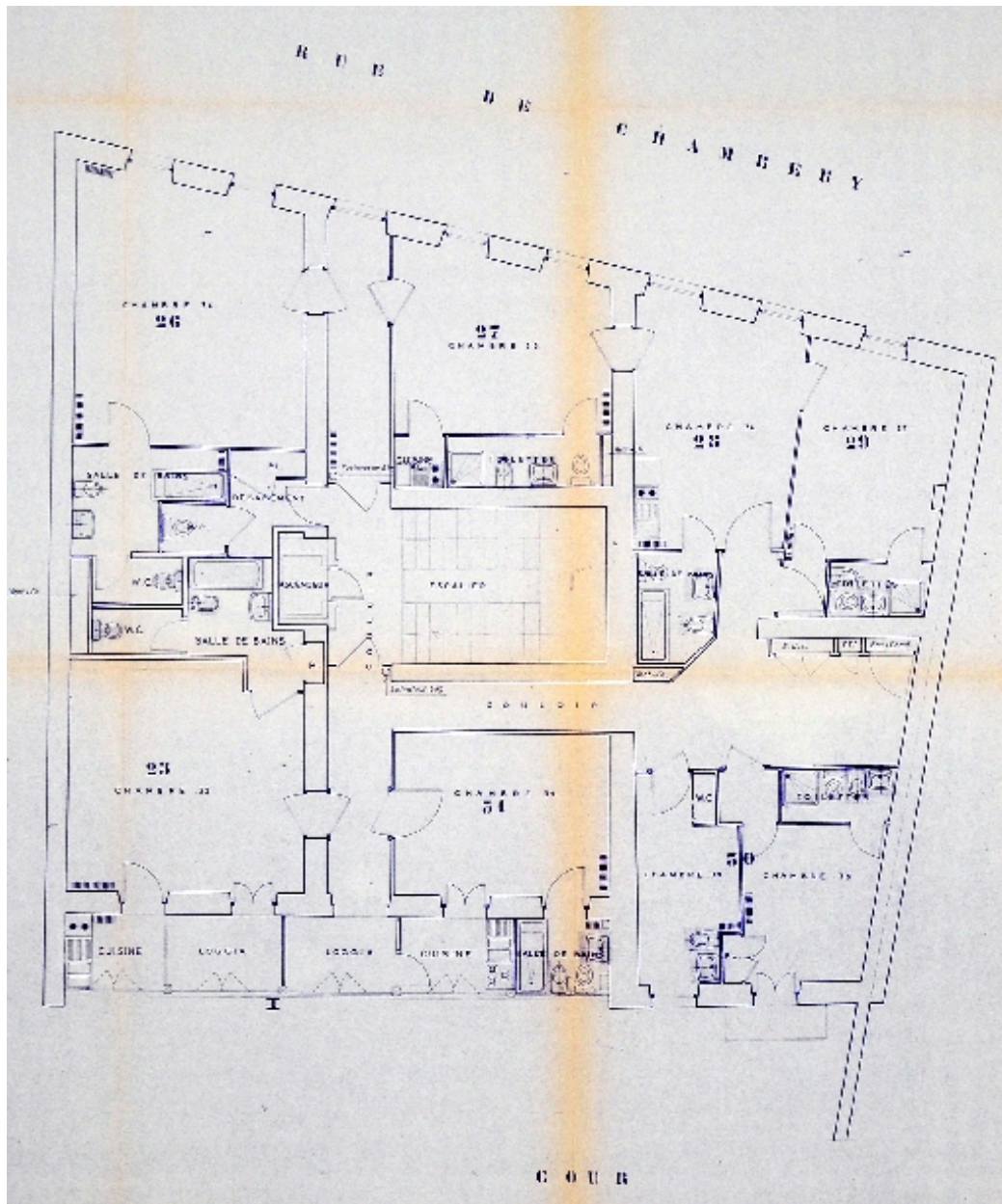
- **Immeuble en copropriété Le Continental. Etat transformé. 1er étage / Pierre Marin, maîtres**
Immeuble en copropriété Le Continental. Etat transformé. 1er étage / Pierre Marin, maîtres d'oeuvre. Aix-les-Bains, février 1981. Ech. 1 : 50. 1 tirage de plan ; 62 x 81 cm. (AC Aix-les-Bains. 363 W 2, n° 8124)

IVR82_20127300576NUCB

Auteur de l'illustration (reproduction) : François Fouger

© Archives municipales d'Aix-les-Bains

reproduction soumise à autorisation du titulaire des droits d'exploitation



Plan du second étage après transformations en 1981

Référence du document reproduit :

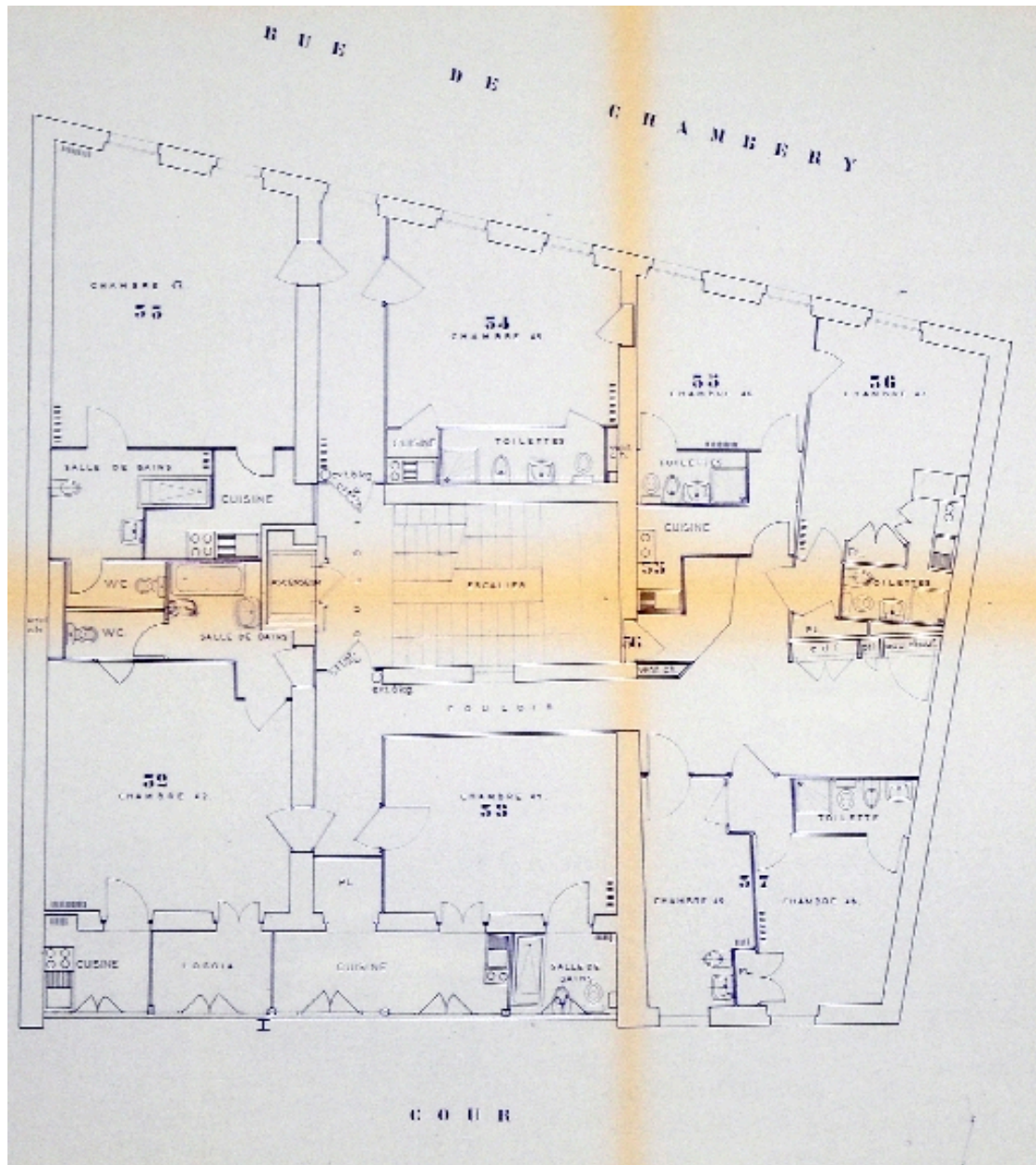
- **Immeuble en copropriété Le Continental. Etat transformé. 2e étage / Pierre Marin, maître d'oeuvre.**
Immeuble en copropriété Le Continental. Etat transformé. 2e étage / Pierre Marin, maître d'oeuvre. Aix-les-Bains, février 1981. Ech. 1 : 50. 1 tirage de plan ; 62,5 x 80,5 cm. (AC Aix-les-Bains. 363 W 2, n° 8124)

IVR82_20127300577NUCB

Auteur de l'illustration (reproduction) : François Fouger

© Archives municipales d'Aix-les-Bains

reproduction soumise à autorisation du titulaire des droits d'exploitation



Plan du troisième étage après transformations en 1981

Référence du document reproduit :

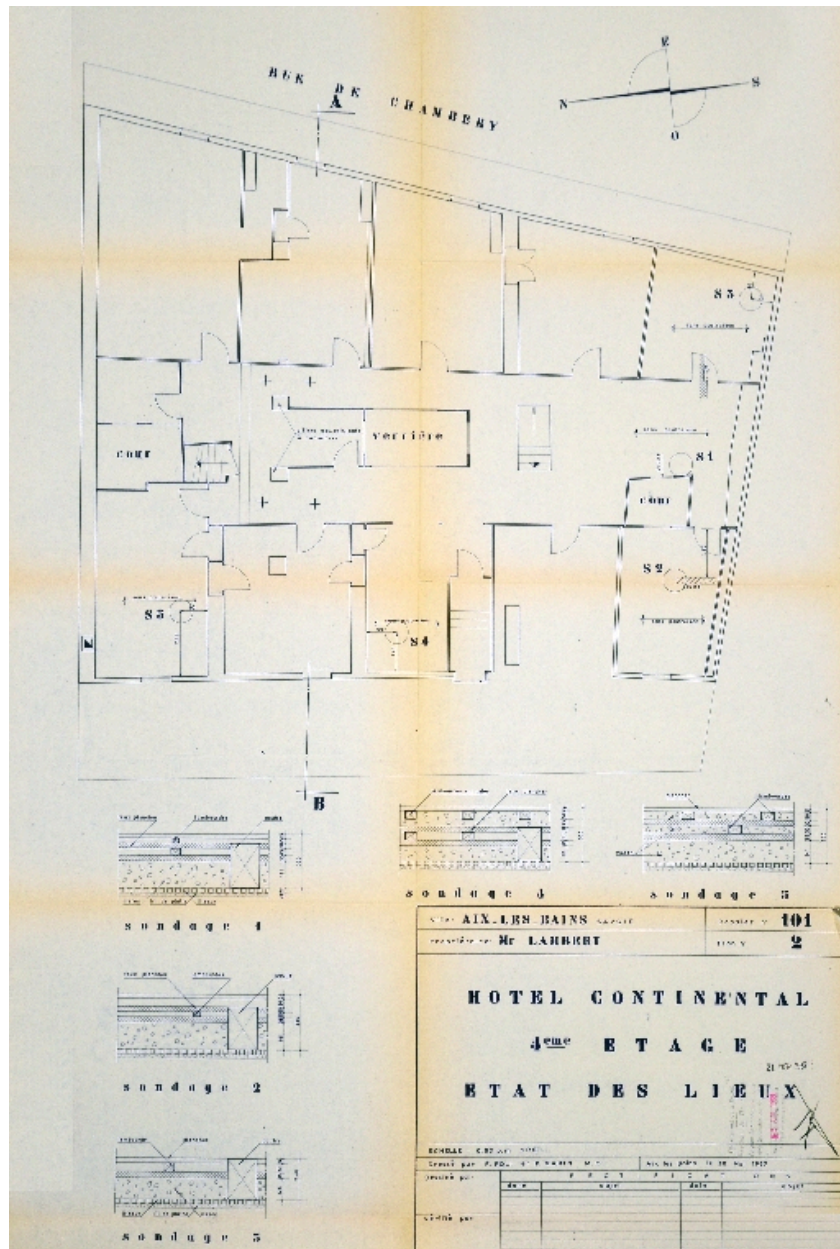
- **Immeuble en copropriété Le Continental. Etat transformé. 3e étage / Pierre Marin, maître d'oeuvre.**
Immeuble en copropriété Le Continental. Etat transformé. 3e étage / Pierre Marin, maître d'oeuvre. Aix-les-Bains, février 1981. Ech. 1 : 50. 1 tirage de plan ; 54 x 79,5 cm. (AC Aix-les-Bains. 363 W 2, n° 8124)

IVR82_20127300578NUCB

Auteur de l'illustration (reproduction) : François Fouger

© Archives municipales d'Aix-les-Bains

reproduction soumise à autorisation du titulaire des droits d'exploitation



Plan du quatrième étage avant transformations en 1981

Référence du document reproduit :

- **Hôtel Continental. 4eme étage. Etat des lieux. Plan n° 2 / F. Poli et P. Marin, maîtres d'oeuvre.**
Hôtel Continental. 4eme étage. Etat des lieux. Plan n° 2 / F. Poli et P. Marin, maîtres d'oeuvre. Aix-les-Bains, 30 mai 1967. Ech. 1 : 50. 1 tirage de plan ; 78 x 53 cm. (AC Aix-les-Bains. 184 W 116, n° 4175)

IVR82_20127300569NUCB

Auteur de l'illustration (reproduction) : François Fouger

© Archives municipales d'Aix-les-Bains

reproduction soumise à autorisation du titulaire des droits d'exploitation



Incendie de l'immeuble, 1981

Référence du document reproduit :

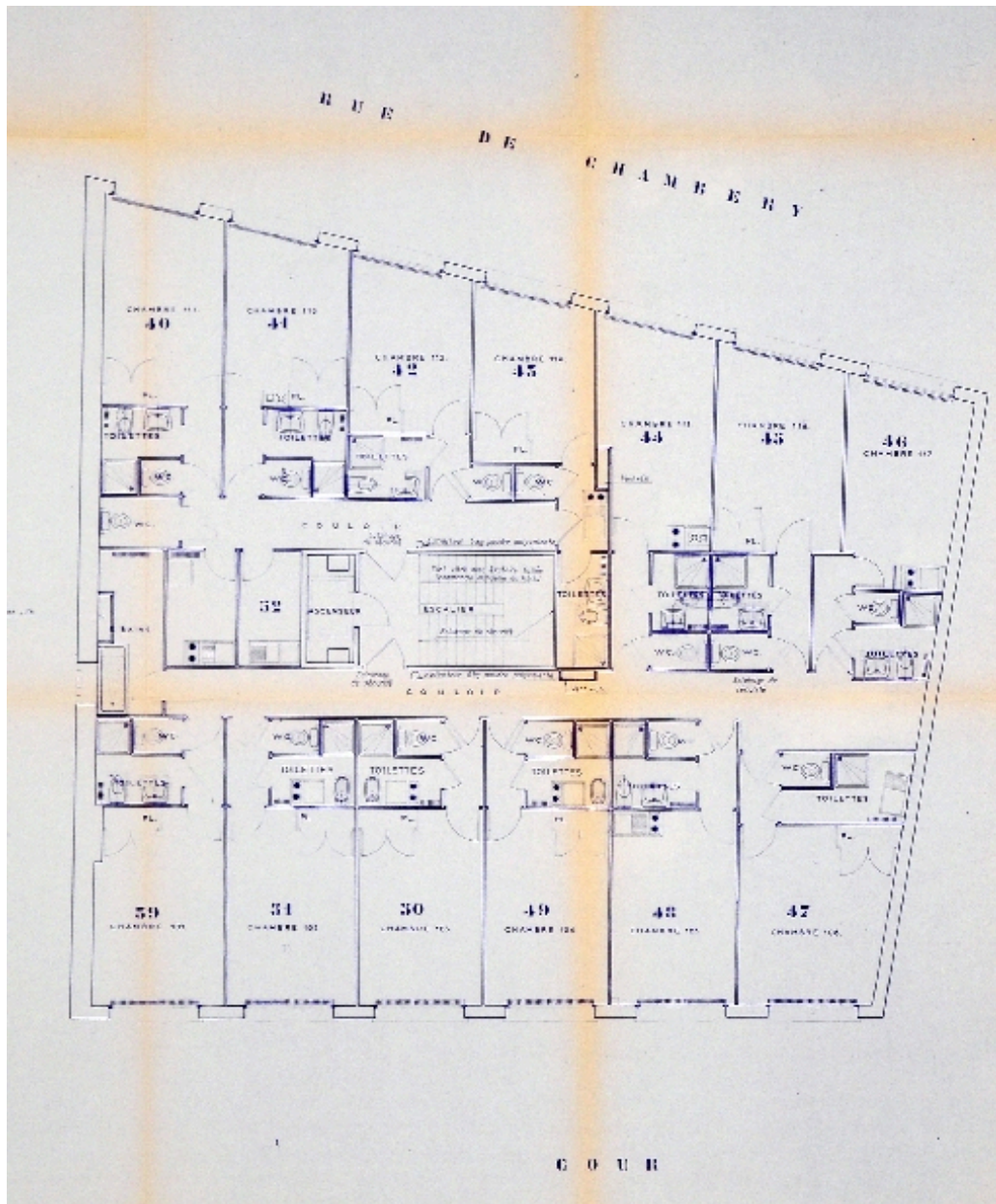
- **[Incendie de l'immeuble Le Continental] / S.n. Aix-les-Bains, 9 janvier 1981. 1 fotogr. : n. et b. ; 15 x 10,5 cm. (AC Aix-les-Bains. 12 Fi 33/312)**

IVR82_20127300923NUCB

Auteur de l'illustration (reproduction) : François Fouger

© Archives municipales d'Aix-les-Bains

reproduction soumise à autorisation du titulaire des droits d'exploitation



Plan du quatrième étage après transformations en 1981

Référence du document reproduit :

- **Immeuble en copropriété Le Continental. Etat transformé. 4e étage / Pierre Marin, maître d'oeuvre.**
Immeuble en copropriété Le Continental. Etat transformé. 4e étage / Pierre Marin, maître d'oeuvre. Aix-les-Bains, février 1981. Ech. 1 : 50. 1 tirage de plan ; 62 x 81 cm. (AC Aix-les-Bains. 363 W 2, n° 8124)

IVR82_20127300579NUCB

Auteur de l'illustration (reproduction) : François Fouger

© Archives municipales d'Aix-les-Bains

reproduction soumise à autorisation du titulaire des droits d'exploitation



Vue générale

IVR82_20117300647NUCA

Auteur de l'illustration : François Fouger

© Région Rhône-Alpes, Inventaire général du patrimoine culturel ; © Ville d'Aix-les-Bains
reproduction soumise à autorisation du titulaire des droits d'exploitation



Elévation postérieure et bâtiments annexes

IVR82_20127300270NUCA

Auteur de l'illustration : François Fouger

© Région Rhône-Alpes, Inventaire général du patrimoine culturel ; © Ville d'Aix-les-Bains
reproduction soumise à autorisation du titulaire des droits d'exploitation



Entrée de la discothèque rue Pierre-Brachet

IVR82_20127300269NUCA

Auteur de l'illustration : François Fouger

© Région Rhône-Alpes, Inventaire général du patrimoine culturel ; © Ville d'Aix-les-Bains
reproduction soumise à autorisation du titulaire des droits d'exploitation