



Rhône-Alpes, Loire  
Magneux-Haute-Rive  
le Château

## Communs du château de Magneux-Haute-Rive

### Références du dossier

Numéro de dossier : IA42003343  
Date de l'enquête initiale : 2005  
Date(s) de rédaction : 2013  
Cadre de l'étude : inventaire topographique  
Degré d'étude : repéré  
Référence du dossier Monument Historique : PA00117503

### Désignation

Dénomination : communs  
Parties constituantes non étudiées : écurie, sellerie, logement, remise, puits

### Compléments de localisation

Milieu d'implantation : en village  
Références cadastrales : 1809. C 120 bis ; 1988. C 211 (partie), 212, 147 (partie) bâti isolé

### Historique

L'origine de l'actuel château de Magneux-Haute-Rive remonterait à la fin du 15<sup>e</sup> siècle (voir V. Durand, **Note sur la seigneurie...**, 1873, et IA42003342) ; le linteau à accolade avec un écusson vierge (autrefois peint ?) remployé sur une porte de l'extension occidentale de la façade sud de l'aile sud des communs actuels provient peut-être de cet édifice (Vincent Durand décrit "une des portes de ce second château, dont une partie existe encore près du château moderne de Magnieux", portant les armes des La Bastie (d'or à la croix ancrée de gueules). La porte de la cave, en anse de panier et chanfreiné, peut également indiquer l'ancienneté de l'implantation de la partie est du bâtiment nord. Une plaque de cheminée portant trois fleurs de lys et la date 1734, installée dans une des cheminées de l'aile nord (pièce située dans la partie nord-est), donne peut-être la période de reconstruction de l'ensemble du château et de ses communs. Ces derniers ont été assez largement modifiés ou reconstruits dans la 1<sup>ère</sup> moitié du 19<sup>e</sup> siècle, après 1809 : sur le premier plan cadastral, les deux ailes de communs existent déjà dans une emprise proche de l'actuelle, mais présentent un retour fermant l'avant-cour à l'ouest qui a disparu ; A. Broutin signale de gros travaux au château de Magneux-Haute-Rive en 1834, mais on ne sait pas si ils ont concerné les communs. Les maçonneries et les toitures montrent une rupture qui laissent penser que le tiers ouest des deux ailes a été reconstruit. Les ouvertures de la partie médiane de l'aile nord ont été remaniées : des portes doubles ont été transformées en portes piétonnes, laissant penser que l'aménagement en logement de cette partie (dès la fin du 18<sup>e</sup> siècle ? voir cheminée de la chambre sud-est) succède à une utilisation comme étable ou remise. Des aménagements et ajouts ont été faits dans la 1<sup>ère</sup> moitié du 20<sup>e</sup> siècle (en particulier la construction des petits bâtiments annexes dans les cours latérales, sauf le pigeonnier). L'aile sud a fait l'objet d'un réaménagement en espace de réception vers 2006, sur un projet de l'architecte Charles-Eric Bourbon (daté de 1999).

Période(s) principale(s) : 2<sup>e</sup> quart 18<sup>e</sup> siècle, 1<sup>ère</sup> moitié 19<sup>e</sup> siècle  
Dates : 1734 (porte la date)  
Auteur(s) de l'oeuvre : Charles-Eric Bourbon (architecte, attribution par source)

### Description

Les communs bordent l'avant-cour et forment deux bâtiments de plan allongé, qui jouxtent les pavillons du château à l'est et communiquent avec lui. Ils sont en rez-de-chaussée avec comble à surcroît, sauf sur les deux corps de bâtiment plus bas et symétriques aux extrémités ouest. Au nord-est de l'aile nord, une petite cour est séparée de la cour de la ferme

(étudiée, IA42003345) par un bâtiment (ancien atelier et remise, avec un hangar adossé à usage de bûcher, démoli) et un muret. L'aile sud donne au sud sur une cour ouverte à l'ouest par un portail et une porte piétonne, avec un pigeonnier (étudié, IA42003344) dans l'angle sud-ouest et une petite remise (ou étable pour petits animaux) à l'est, avec un second portail, en fer forgé. Le bâtiment nord est édifié sur une cave voûtée en berceau en anse-de-panier, accessible par une porte double (encadrement chanfreiné, en anse-de-panier) sur la façade nord ; cette cave s'étend sur les deux tiers orientaux du bâtiment (sous les deux logements). Le surcroît et les ouvertures du comble sont uniquement du côté sud, sur l'avant-cour du château. Le rez-de-chaussée, double en épaisseur, est essentiellement à usage d'habitation. Il comprend un logement de gardien à l'est, séparé par une remise d'un second logement plus vaste (dont les pièces sont distribuées par un couloir central longitudinal, et qui comprend une grande salle traversante à l'ouest), puis une pièce à usage de rendez-vous de chasse, qui a une porte sur la cour du château et une porte vers la cour de la ferme, dans laquelle se trouve une grande cheminée en grès, à linteau droit sur consoles en doucine et piédroits (plaque de cheminée aux armes des Monteynard, couronne de marquis, devise latine : POTIUS MORI). La partie occidentale du bâtiment, plus étroite et plus basse (sans comble), est une vaste grange-remise. Le bâtiment sud est simple en épaisseur, et composé d'une série de pièces voûtées qui communiquent entre elles et ouvrent pour la plupart vers la cour du château. Il comprenait (nature des pièces avant modification), d'est en ouest, un couloir voûté (servant de remise à charbon), une remise voûtée en plein-cintre, une pièce d'habitation avec cheminée (utilisée ensuite comme rendez-vous de chasse), couverte d'une voûte d'arêtes avec pénétrations, une remise à voûte d'arêtes (ces deux dernières pièces ont un sol en dalle de pierre), une grande remise à voitures de trois travées, voûtée d'arêtes sur piliers de granite, une sellerie voûtée en plein-cintre, une remise à voûte d'arêtes (avec un escalier quart tournant en bois), une écurie à chevaux de trois travées, voûtée d'arêtes sur piliers de granite ; dans la partie plus basse à l'ouest se trouve une seconde écurie à chevaux et remise. Trois portes ont été ouvertes dans la façade nord pour donner accès au comble (sans doute à l'aide d'échelles volantes). Un appentis sur piliers de briques était adossé au sud, au niveau de la grande remise de trois travées (agrandi et fermé lors des travaux vers 2006). Les bâtiments sont en pisé enduit (murs de refends en brique à l'extrémité ouest des ailes, à la jonction avec la partie plus basse), avec des encadrements en granite, à linteaux droits pour la plupart (linteau en anse de panier à cavet pour la cave ; linteaux en plein-cintre pour les portes des parties ouest des deux ailes ; linteaux en arc à claveaux sur la partie médiane de l'aile nord, modifiés). L'aile sud présente quelques encadrements remaniés en brique, surtout du côté sud. Les toits sont à longs pans et croupes, à forte pente avec un égout retroussé, en tuile écaille. La petite remise ou étable au sud-est de la cour sur est édifiée en maçonnerie de galets, avec des encadrements en granite et un toit à croupes en tuile creuse ; l'atelier de la cour nord-est a un toit à longs pans en tuile creuse. Un puits est adossé au mur sud du logement du gardien.

### Éléments descriptifs

Matériau(x) du gros-oeuvre, mise en oeuvre et revêtement : pisé ; enduit

Matériau(x) de couverture : tuile en écaille

Étage(s) ou vaisseau(x) : sous-sol, comble à surcroît

Couvrements : voûte d'arêtes ; voûte en berceau plein-cintre ; voûte en berceau en anse-de-panier

Type(s) de couverture : toit à longs pans ; croupe

Escaliers : escalier intérieur : escalier tournant, en charpente

### Statut, intérêt et protection

PARN : écurie ; sellerie ; logement ; remise ; puits

Intérêt de l'œuvre : à signaler

Protections : inscrit MH partiellement, 1981/05/11

Statut de la propriété : propriété privée

### Références documentaires

#### Documents figurés

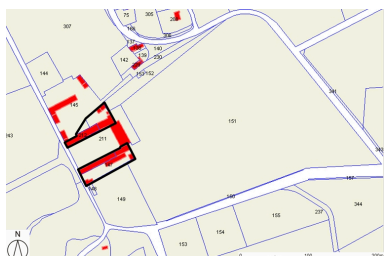
- **[Vue de l'aile sud des communs du château de Magneux-Haute-Rive, depuis le nord-ouest] / Bernard, [Vue de l'aile sud des communs du château de Magneux-Haute-Rive, depuis le nord-ouest] / Bernard, Louis (?), photographe) 1 fotogr. pos. : tirage argentique noir et blanc, années 1970 (A. SDAP Loire). Cette photographie a sans doute été prise par Louis Bernard à l'occasion de l'établissement du dossier de recensement du château, en 1976.**
- **Propriété Monteynard. Magneux Haute Rive. Communs sud. Etat des lieux. Avant projet / Bourbon, Propriété Monteynard. Magneux Haute Rive. Communs sud. Etat des lieux. Avant projet / Bourbon, Charles-Eric (architecte). 2 dess : tirage de plan ; photographie. Éch. 1/125. Format A3. Décembre 1999,**

modifié le 23 février 2000 et le 14 mars 2000. Etat des lieux : plan, une photographie ; avant projet : plan, élévation. Tampon de l'architecte : Charles-Eric Bourbon / Architecte D.P.L.G. / 35 rue Balaÿ - 42000 Saint-Etienne / ... / Inscrit à l'ordre des architectes Rhône Alpes n° 1821.

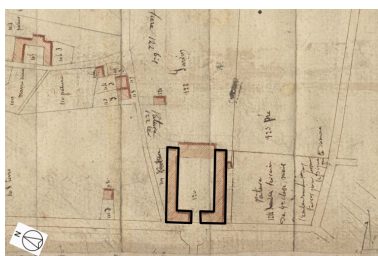
## Bibliographie

- **BROUTIN, Auguste. Les châteaux historiques du Forez. Mably : Ed. Honoré d'Urfé, 1977 (rééd. de BROUTIN, Auguste. Les châteaux historiques du Forez. Mably : Ed. Honoré d'Urfé, 1977 (rééd. de l'ouvrage publié en 1883 et 1884), 2 vol. T. II, p. 357**
- **DURAND, Vincent. Note sur la seigneurie de Magnieu-Hauterive, Recueil de mémoires et documents sur DURAND, Vincent. Note sur la seigneurie de Magnieu-Hauterive, Recueil de mémoires et documents sur le Forez publiés par la société de la Diana, 1873 p. 120-122**

## Illustrations



Plan de situation, sur fond de plan cadastral, section C, échelle originale 1:2500. Source : Direction générale des Finances Publiques - Cadastre ; mise à jour : 2010. Dess. Caroline Guibaud  
IVR82\_20134202727NUD



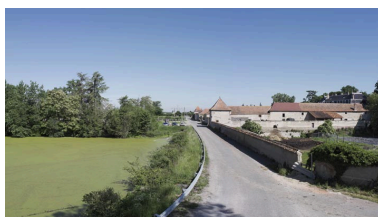
Plan de situation, d'après le cadastre de 1809, section C, échelle originale 1:2170 (environ) Plan cadastral, dit cadastre napoléonien Dessin au crayon, plume et lavis d'encre colorées sur papier, 1809. AD Loire. 3P-1682VT  
Dess. Caroline Guibaud  
IVR82\_20134202728NUD



[Vue de l'aile sud des communs du château de Magneux-Haute-Rive, depuis le nord-ouest].  
Repro. Thierry Monnet,  
Autr. Louis Bernard  
IVR82\_20134202734NUCB



Vue d'ensemble aérienne depuis le sud-ouest.  
Phot. Eric Dessert  
IVR82\_20084200371NUCA



Vue générale depuis le sud (état en 2005).  
Phot. Didier Gourbin  
IVR82\_20054202017NUCAQ



Vue générale depuis le sud (état en 2008, après travaux).  
Phot. Eric Dessert  
IVR82\_20084200842NUCA



Vue d'ensemble de l'aile nord, depuis le sud-ouest.  
Phot. Didier Gourbin  
IVR82\_20054202019NUCAQ



Vue du puits situé devant le logement du gardien.  
Phot. Didier Gourbin  
IVR82\_20054202039NUCA



Vue de l'aile nord, partie est de l'élévation nord, depuis le nord-ouest.  
Phot. Didier Gourbin  
IVR82\_20054202035NUCA



Vue de l'aile nord, partie ouest de l'élévation nord, depuis le nord-ouest.  
Phot. Didier Gourbin  
IVR82\_20054202036NUCA



Vue de l'aile nord, extrémité est, à la jonction avec le château, depuis le nord-ouest.  
Phot. Didier Gourbin  
IVR82\_20054202032NUCA



Vue intérieure de l'aile nord, cheminée dans une chambre du logement de gardien.  
Phot. Didier Gourbin  
IVR82\_20054202043NUCA



Vue intérieure de l'aile nord, cheminée du relais de chasse.  
Phot. Didier Gourbin  
IVR82\_20054202042NUCA



Vue intérieure de l'aile nord, cheminée du relais de chasse.  
Phot. Didier Gourbin  
IVR82\_20054202041NUCA



Vue intérieure de l'aile nord, cheminée du relais de chasse : plaque aux armes des Monteynard.  
Phot. Didier Gourbin  
IVR82\_20054202040NUCA



Vue de l'aile sud, élévation nord, depuis le nord-ouest.  
Phot. Didier Gourbin  
IVR82\_20054202037NUCAQ



Vue de l'aile sud, élévation sud, depuis le sud-ouest (état avant travaux).  
Phot. Didier Gourbin  
IVR82\_20054202045NUCA



Vue intérieure de la grande remise de l'aile sud.  
Phot. Didier Gourbin  
IVR82\_20054202044NUCA



Détail de maçonnerie de galets sur la petite remise ou étable à l'angle sud-est de la cour sud des communs.  
Phot. Didier Gourbin  
IVR82\_20054202050NUCA

## Dossiers liés

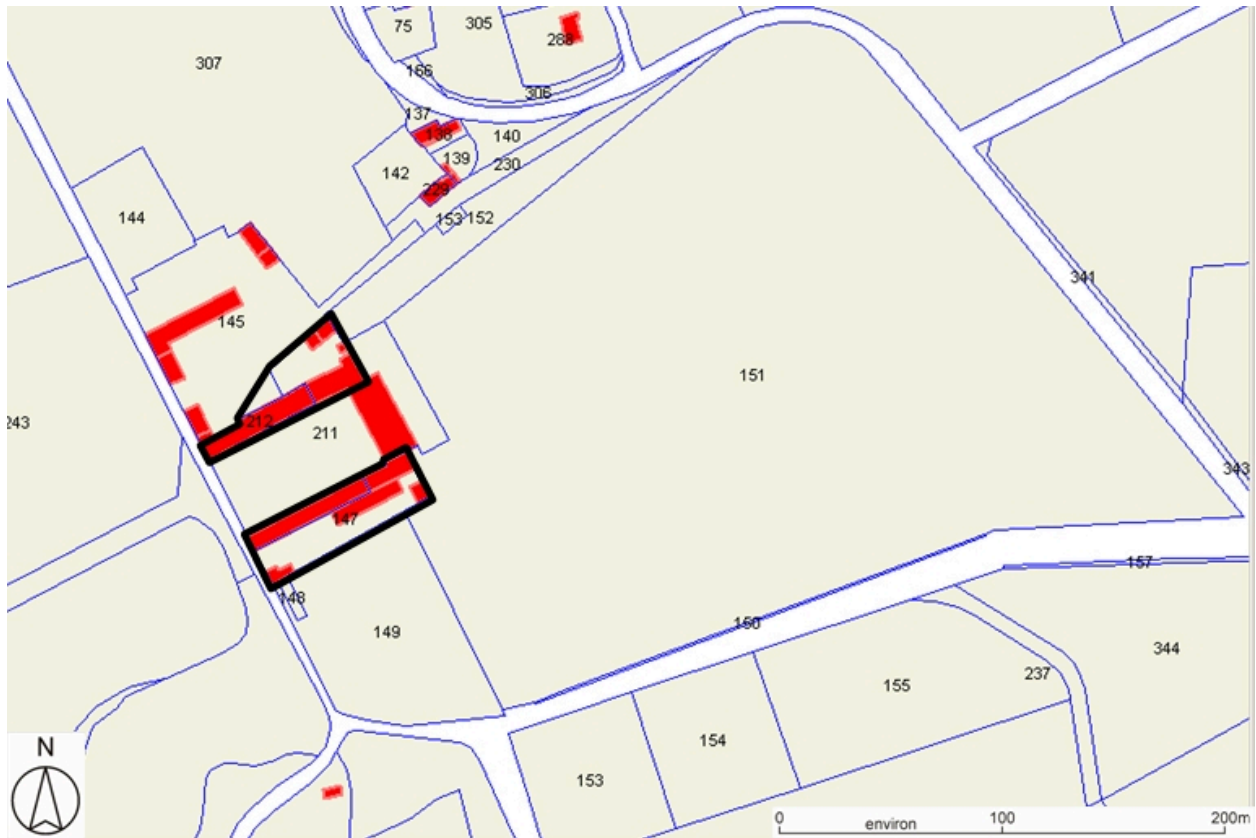
**Oeuvre(s) contenue(s) :**

**Oeuvre(s) en rapport :**

Demeure, dite château de Magneux-Haute-Rive (IA42003342) Rhône-Alpes, Loire, Magneux-Haute-Rive, le Château Pigeonnier du château de Magneux-Haute-Rive (IA42003344) Rhône-Alpes, Loire, Magneux-Haute-Rive, le Château

Auteur(s) du dossier : Caroline Guibaud, Thierry Monnet

Copyright(s) : © Région Rhône-Alpes, Inventaire général du patrimoine culturel ; © Conseil général de la Loire



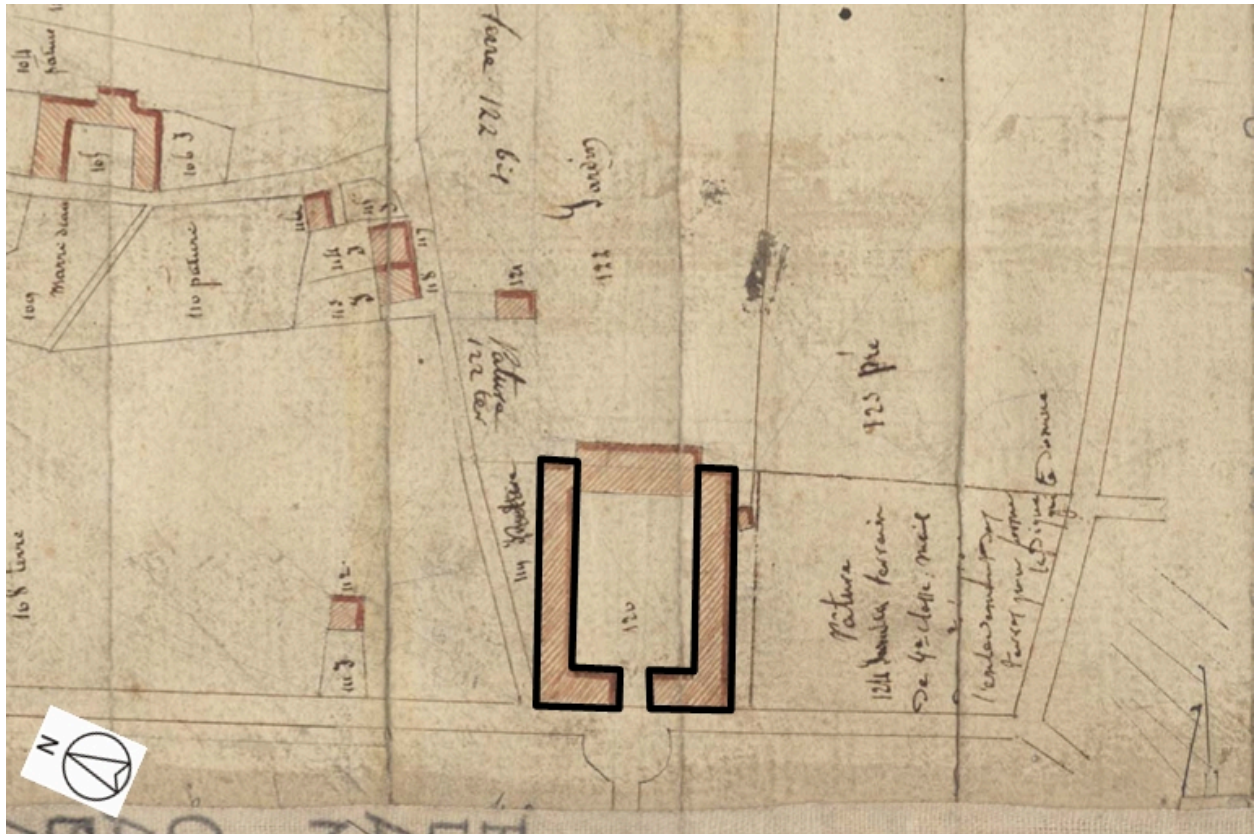
Plan de situation, sur fond de plan cadastral, section C, échelle originale 1:2500. Source : Direction générale des Finances Publiques - Cadastre ; mise à jour : 2010.

IVR82\_20134202727NUD

Auteur de l'illustration : Caroline Guibaud

Technique de relevé : reprise de fond ;

© Région Rhône-Alpes, Inventaire général du patrimoine culturel ; © Ministère des finances, CIDF, Service du cadastre  
reproduction soumise à autorisation du titulaire des droits d'exploitation



Plan de situation, d'après le cadastre de 1809, section C, échelle originale 1:2170 (environ) Plan cadastral, dit cadastre napoléonien Dessin au crayon, plume et lavis d'encre colorées sur papier, 1809. AD Loire. 3P-1682VT

IVR82\_20134202728NUD

Auteur de l'illustration : Caroline Guibaud

Technique de relevé : reprise de fond ;

© Région Rhône-Alpes, Inventaire général du patrimoine culturel ; © Archives départementales de la Loire  
reproduction soumise à autorisation du titulaire des droits d'exploitation



[Vue de l'aile sud des communs du château de Magneux-Haute-Rive, depuis le nord-ouest].

Référence du document reproduit :

- **[Vue de l'aile sud des communs du château de Magneux-Haute-Rive, depuis le nord-ouest] / Bernard, [Vue de l'aile sud des communs du château de Magneux-Haute-Rive, depuis le nord-ouest] / Bernard, Louis (? , photographe) 1 fotogr. pos. : tirage argentique noir et blanc, années 1970 (A. SDAP Loire). Cette photographie a sans doute été prise par Louis Bernard à l'occasion de l'établissement du dossier de recensement du château, en 1976.**

IVR82\_20134202734NUCB

Auteur de l'illustration (reproduction) : Thierry Monnet

Auteur du document reproduit : Louis Bernard

Date de prise de vue : 2007

© Région Rhône-Alpes, Inventaire général du patrimoine culturel ; © Service départemental de l'Architecture et du Patrimoine de la Loire

reproduction soumise à autorisation du titulaire des droits d'exploitation





Vue d'ensemble aérienne depuis le sud-ouest.

IVR82\_20084200371NUCA

Auteur de l'illustration : Eric Dessert

Date de prise de vue : 2007

© Région Rhône-Alpes, Inventaire général du patrimoine culturel  
reproduction soumise à autorisation du titulaire des droits d'exploitation



Vue générale depuis le sud (état en 2005).

IVR82\_20054202017NUCAQ

Auteur de l'illustration : Didier Gourbin

© Région Rhône-Alpes, Inventaire général du patrimoine culturel  
reproduction soumise à autorisation du titulaire des droits d'exploitation



Vue générale depuis le sud (état en 2008, après travaux).

IVR82\_20084200842NUCA

Auteur de l'illustration : Eric Dessert

© Région Rhône-Alpes, Inventaire général du patrimoine culturel  
reproduction soumise à autorisation du titulaire des droits d'exploitation



Vue d'ensemble de l'aile nord, depuis le sud-ouest.

IVR82\_20054202019NUCAQ

Auteur de l'illustration : Didier Gourbin

© Région Rhône-Alpes, Inventaire général du patrimoine culturel  
reproduction soumise à autorisation du titulaire des droits d'exploitation



Vue du puits situé devant le logement du gardien.

IVR82\_20054202039NUCA

Auteur de l'illustration : Didier Gourbin

© Région Rhône-Alpes, Inventaire général du patrimoine culturel  
reproduction soumise à autorisation du titulaire des droits d'exploitation



Vue de l'aile nord, partie est de l'élévation nord, depuis le nord-ouest.

IVR82\_20054202035NUCA

Auteur de l'illustration : Didier Gourbin

© Région Rhône-Alpes, Inventaire général du patrimoine culturel  
reproduction soumise à autorisation du titulaire des droits d'exploitation



Vue de l'aile nord, partie ouest de l'élévation nord, depuis le nord-ouest.

IVR82\_20054202036NUCA

Auteur de l'illustration : Didier Gourbin

© Région Rhône-Alpes, Inventaire général du patrimoine culturel  
reproduction soumise à autorisation du titulaire des droits d'exploitation



Vue de l'aile nord, extrémité est, à la jonction avec le château, depuis le nord-ouest.

IVR82\_20054202032NUCA

Auteur de l'illustration : Didier Gourbin

© Région Rhône-Alpes, Inventaire général du patrimoine culturel  
reproduction soumise à autorisation du titulaire des droits d'exploitation





Vue intérieure de l'aile nord, cheminée dans une chambre du logement de gardien.

IVR82\_20054202043NUCA

Auteur de l'illustration : Didier Gourbin

© Région Rhône-Alpes, Inventaire général du patrimoine culturel  
reproduction soumise à autorisation du titulaire des droits d'exploitation



Vue intérieure de l'aile nord, cheminée du relais de chasse.

IVR82\_20054202042NUCA

Auteur de l'illustration : Didier Gourbin

© Région Rhône-Alpes, Inventaire général du patrimoine culturel  
reproduction soumise à autorisation du titulaire des droits d'exploitation



Vue intérieure de l'aile nord, cheminée du relais de chasse.

IVR82\_20054202041NUCA

Auteur de l'illustration : Didier Gourbin

© Région Rhône-Alpes, Inventaire général du patrimoine culturel  
reproduction soumise à autorisation du titulaire des droits d'exploitation



Vue intérieure de l'aile nord, cheminée du relais de chasse : plaque aux armes des Monteynard.

IVR82\_20054202040NUCA

Auteur de l'illustration : Didier Gourbin

© Région Rhône-Alpes, Inventaire général du patrimoine culturel  
reproduction soumise à autorisation du titulaire des droits d'exploitation



Vue de l'aile sud, élévation nord, depuis le nord-ouest.

IVR82\_20054202037NUCAQ

Auteur de l'illustration : Didier Gourbin

© Région Rhône-Alpes, Inventaire général du patrimoine culturel  
reproduction soumise à autorisation du titulaire des droits d'exploitation



Vue de l'aile sud, élévation sud, depuis le sud-ouest (état avant travaux).

IVR82\_20054202045NUCA

Auteur de l'illustration : Didier Gourbin

© Région Rhône-Alpes, Inventaire général du patrimoine culturel  
reproduction soumise à autorisation du titulaire des droits d'exploitation



Vue intérieure de la grande remise de l'aile sud.

IVR82\_20054202044NUCA

Auteur de l'illustration : Didier Gourbin

© Région Rhône-Alpes, Inventaire général du patrimoine culturel  
reproduction soumise à autorisation du titulaire des droits d'exploitation



Détail de maçonnerie de galets sur la petite remise ou étable à l'angle sud-est de la cour sud des communs.

IVR82\_20054202050NUCA

Auteur de l'illustration : Didier Gourbin

© Région Rhône-Alpes, Inventaire général du patrimoine culturel  
reproduction soumise à autorisation du titulaire des droits d'exploitation