



Rhône-Alpes, Savoie
Aix-les-Bains
Quartier de la gare
9 bis rue Sir-Alfred-Garrod

Immeuble, les Moineaux

Références du dossier

Numéro de dossier : IA73001988
Date de l'enquête initiale : 2011
Date(s) de rédaction : 2011
Cadre de l'étude : inventaire topographique Inventaire de la Ville d'Aix-les-Bains
Degré d'étude : repéré

Désignation

Dénomination : immeuble
Appellation : Les Moineaux

Compléments de localisation

Milieu d'implantation : en ville
Références cadastrales : 1879. D 422 p. ; 2004, CE, 310

Historique

Cet immeuble de trois étages est construit, en 1968-1969, par l'architecte Jo Maire pour la société civile immobilière Le Savoy, représentée par Maurice Marin. La construction est implantée sur un terrain non bâti jusque là, qui a servi de lieu de stockage à l'entreprise Léon Grosse aux alentours de 1910. Un projet d'immeuble avec garages avait été étudié, en 1959-1961, par l'architecte Jean Delafontaine pour le propriétaire du terrain Salvator Hasson. L'architecte Jo Maire, chargé de la finalisation du projet, avait obtenu, en 1962, un accord préalable à permis de construire pour la réalisation d'un immeuble de quatre étages. Mais, quand la SCI reprend le projet à son compte, la protestation des voisins concernant le gabarit de la construction conduisent à la conception d'un bâtiment comportant un étage de moins ; les garages prévus dans la cour sont transformés en aire de stationnement.

Période(s) principale(s) : 3e quart 20e siècle
Dates : 1969 (daté par source)
Auteur(s) de l'oeuvre : Jo Maire (architecte, attribution par source)

Description

L'immeuble, mitoyen à droite, est implanté légèrement en retrait de la rue dans l'alignement de l'immeuble voisin. Il donne à l'arrière sur un cour servant de parking, accessible depuis la rue par un passage couvert situé dans la partie gauche de l'immeuble. La construction compte un sous-sol, un rez-de-chaussée et trois étages carrés en surplomb au-dessus du rez-de-chaussée dont la façade est revêtue de pierre de taille. Les étages ouvrent à l'ouest sur des loggias protégées par l'avancée du toit à longs pans couvert de métal. Les garde-corps en béton soulignés de bandeaux plats accentuent l'horizontalité de la façade principale.

Éléments descriptifs

Matériau(x) du gros-oeuvre, mise en oeuvre et revêtement : béton
Matériau(x) de couverture : métal en couverture
Étage(s) ou vaisseau(x) : sous-sol, rez-de-chaussée, 3 étages carrés
Élévations extérieures : élévation à travées

Type(s) de couverture : toit à longs pans

Escaliers : escalier intérieur : escalier tournant à retours sans jour, en maçonnerie

Statut, intérêt et protection

Statut de la propriété : propriété privée

Références documentaires

Documents d'archive

- **AC Aix-les-Bains. 1 O 221, n° 80. Autorisation de voirie accordée à M. M. Gianre et Yon,**
AC Aix-les-Bains. 1 O 221, n° 80. **Autorisation de voirie accordée à M. M. Gianre et Yon, entrepreneurs,**
pour construire un mur de clôture surmonté d'une grille à la propriété de Mr Salvator, rue Alfred-
Garrod, 25 septembre 1923
- **AC Aix-les-Bains. 184 W 71, n° 2440. Accord préalable délivré à Monsieur Maire, architecte, pour le**
AC Aix-les-Bains. 184 W 71, n° 2440. **Accord préalable délivré à Monsieur Maire, architecte, pour le**
compte de M. Salvator, concernant les travaux de construction d'une maison d'habitation sur un terrain
sis rue Alfred Garrod à Aix-les-Bains, 20 février 1962
- **AC Aix-les-Bains. 184 W 102, n° 3560. Permis de construire accordé à Maurice Marin, représentant la**
AC Aix-les-Bains. 184 W 102, n° 3560. **Permis de construire accordé à Maurice Marin, représentant la**
Société immobilière "Le Savoy" pour la construction d'un immeuble collectif, 8 janvier 1968

Documents figurés

- **Société immobilière du Savoy. Immeuble rue A. Garrod. Sous-sol. 4 / J. Maire, architecte.**
Société immobilière du Savoy. Immeuble rue A. Garrod. Sous-sol. 4 / J. Maire, architecte. Aix-les-Bains,
24 mai 1966. Ech. 1 : 50. 1 tirage de plan ; 72 x 106 cm. (AC Aix-les-Bains. 184 W 102, n° 3560)
- **Société immobilière du Savoy. Immeuble Les Moineaux. Rez-de-chaussée. 11 / J. Maire, architecte.**
Société immobilière du Savoy. Immeuble Les Moineaux. Rez-de-chaussée. 11 / J. Maire, architecte. Aix-
les-Bains, 11 juin 1968. Ech. 1 : 50. 1 tirage de plan ; 72 x 108 cm. (AC Aix-les-Bains. 184 W 102, n° 3560)
- **Société immobilière du Savoy. Immeuble Les Moineaux. Etages. 12 / J. Maire, architecte.**
Société immobilière du Savoy. Immeuble Les Moineaux. Etages. 12 / J. Maire, architecte. Aix-les-Bains, 11
juin 1968. Ech. 1 : 50. 1 tirage de plan ; 68,5 x 106 cm. (AC Aix-les-Bains. 184 W 102, n° 3560)
- **Société immobilière du Savoy. Immeuble rue A. Garrod. Coupe C. 5 / J. Maire, architecte.**
Société immobilière du Savoy. Immeuble rue A. Garrod. Coupe C. 5 / J. Maire, architecte. Aix-les-Bains,
24 mai 1966. Ech. 1 : 50. 1 tirage de plan ; 70,5 x 106 cm. (AC Aix-les-Bains. 184 W 102, n° 3560)
- **Société immobilière du Savoy. Immeuble rue A. Garrod. Coupe A. 6 / J. Maire, architecte.**
Société immobilière du Savoy. Immeuble rue A. Garrod. Coupe A. 6 / J. Maire, architecte. Aix-les-Bains,
27 mai 1966. Ech. 1 : 50. 1 tirage de plan ; 66,5 x 97 cm. (AC Aix-les-Bains. 184 W 102, n° 3560)
- **Société immobilière du Savoy. Immeuble Les Moineaux. Façade ouest. 14 / J. Maire, architecte.**
Société immobilière du Savoy. Immeuble Les Moineaux. Façade ouest. 14 / J. Maire, architecte. Aix-les-
Bains, 8 juin 1968. Ech. 1 : 50. 1 tirage de plan ; 58 x 103 cm. (AC Aix-les-Bains. 184 W 102, n° 3560)
- **Société immobilière du Savoy. Immeuble Les Moineaux. Façade est. 15 / J. Maire, architecte.**
Société immobilière du Savoy. Immeuble Les Moineaux. Façade est. 15 / J. Maire, architecte. Aix-les-
Bains, 6 mai 1968. Ech. 1 : 50. 1 tirage de plan ; 58 x 104 cm. (AC Aix-les-Bains. 184 W 102, n° 3560)

Annexe 1

ANNEXE 1

Liste des propriétaires

Vers 1853 : Pomereu Alexis de (terres)

1870 : Solms Alexis de (terres)

1882 : Solms Alexis (comte de) et Rute Marie de, née Bonaparte Wyse, dite Marie de Solms (terres)

1886 : Bocquin Georges et Bernascon Jean-Marie (terres)

1894-1895 : Cogery Adolphe et Bernascon Jean-Marie (terres)

1896 : Cogery Gabriel et Bernascon Jean-Marie (terres)

1909 : Grosse Léon, entrepreneur et Leconte Jules, notaire (chantier, terrain à bâtir)

1923 et 1928 : Hasson Salvator, négociant à Paris (terrain à bâtir)

1962 : Société civile immobilière "Le Savoy", représentée par Maurice Marin

1969 : copropriétaires de l'immeuble Les Moineaux

Données complémentaires

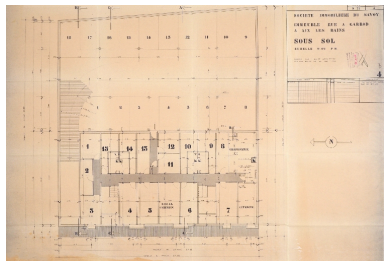
F-EBE-Collectifs-Aix-les-Bains

Formulaire de données complémentaires architecture des dossiers collectifs de l'aire d'étude de la ville d'Aix-les-Bains (Immeuble ; Maison ; Hôtel de voyageurs)

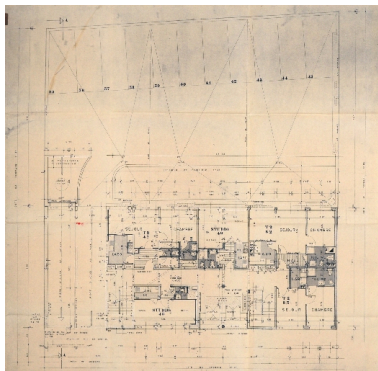
Position	sur rue
Mitoyen	oui
Alignement	1
Nombre de façades sur rue	1
Nombre de corps de bâtiments	1
Villégiature	0
Situation de la porte d'entrée	décentrée
Passage	passage cocher
Nombre d'étages	3
Entresol	0
Nombre de travées	10
Balcon	1
Balcon filant	0
Loggia	1
Balcon-loggia	0
Décrochement de façade	0
Matériaux du gros-oeuvre	béton
Matériaux des encadrements	béton
Matériaux des garde-corps	ciment
Forme du toit	toit à 2 versants
Liaison mur-toit	sans traitement
Cour	cour
Puits de lumière	0

Sas	0
Garage	0
Décor de façade	minimum
Traitement des angles d'îlots	élémentaire
Nombre d'escaliers	2
Escalier 1: emplacement	dans-oeuvre
Escalier 1: forme	tournant à retours sans jour
Escalier 1: situation	en revers de façade
Escalier 1: cage ouverte	ouverte
Escalier 1: nombre de volées par étage	2
Escalier 1: 1ère volée décalée	0
Escalier 1: tour d'escalier	0
Escalier 1: nombre de noyaux	1
Escalier 1: matériaux	béton
Escalier 2: emplacement	dans-oeuvre
Escalier 2: forme	tournant à retours sans jour
Escalier 2: situation	en revers de façade
Escalier 2: cage ouverte	ouverte
Escalier 2: nombre de volées par étage	2
Escalier 2: 1ère volée décalée	0
Escalier 2: tour d'escalier	0
Escalier 2: matériaux	béton
Escalier en pendant	0
Immeuble faisant parti d'un ensemble	0
Cour commune	0
Entrée commune	0
Escalier commun	0
Façades en rapport	0
Traboule	0
Distribution des logements	par palier de l'escalier
Datation principale	3e quart 20e siècle
Phase	sélectionné
Typologie	immeuble à deux corps de bâtiment en L

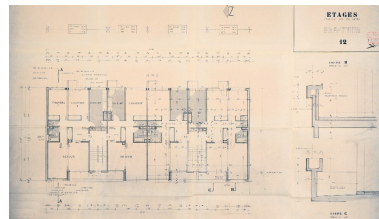
Illustrations



Plan du sous-sol
Repro. François Fouger
IVR82_20127300509NUCB



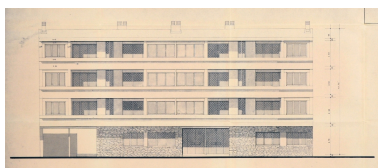
Plan du rez-de-chaussée
Repro. François Fouger
IVR82_20127300512NUCB



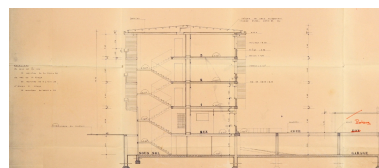
Plan des étages
Repro. François Fouger
IVR82_20127300513NUCB



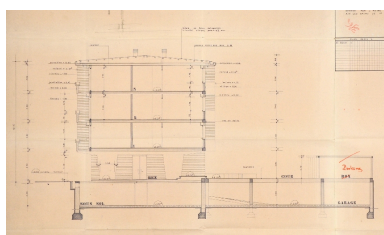
Elévation
Repro. François Fouger
IVR82_20127300515NUCB



Elévation
Repro. François Fouger
IVR82_20127300514NUCB



Coupe
Repro. François Fouger
IVR82_20127300510NUCB



Coupe
Repro. François Fouger
IVR82_20127300511NUCB



Vue générale
Phot. François Fouger
IVR82_20117300562NUCA



Façade, partie gauche
Phot. François Fouger
IVR82_20117300563NUCA



Façade, partie droite
Phot. François Fouger
IVR82_20117300564NUCA



Elévation postérieure
Phot. François Fouger
IVR82_20127300236NUCA

Dossiers liés

Dossiers de synthèse :

Généralités (IA73001081) Rhône-Alpes, Savoie, Aix-les-Bains

Immeubles (IA73001097) Aix-les-Bains

Oeuvre(s) contenue(s) :

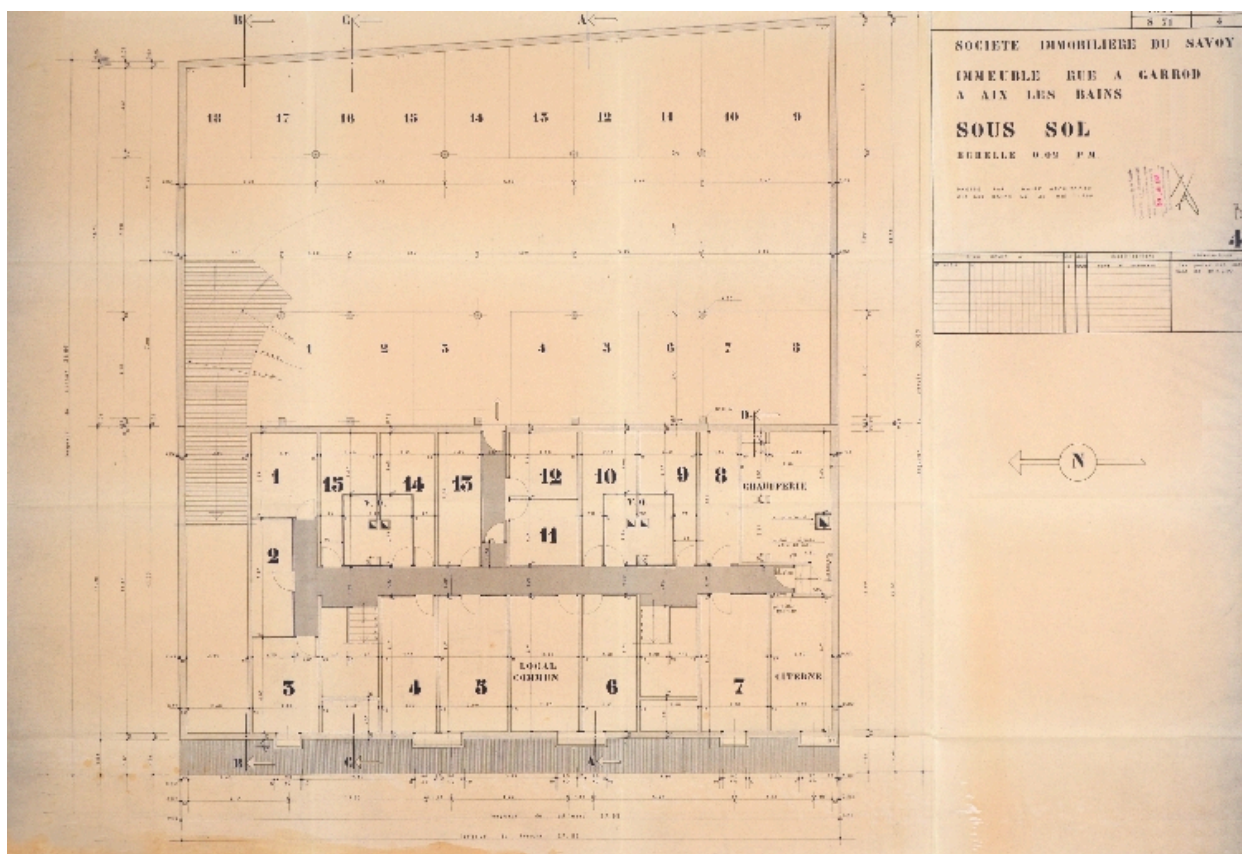
Oeuvre(s) en rapport :

Avenue de Vornoux, actuellement rue Sir-Alfred-Garrod (IA73001505) Aix-les-Bains, Quartier de la gare

Secteur urbain de la Gare (IA73001159) Aix-les-Bains, Quartier de la gare

Auteur(s) du dossier : Marie-Reine Jazé-Charvolin, Philippe Gras

Copyright(s) : © Région Rhône-Alpes, Inventaire général du patrimoine culturel ; © Ville d'Aix-les-Bains



Plan du sous-sol

Référence du document reproduit :

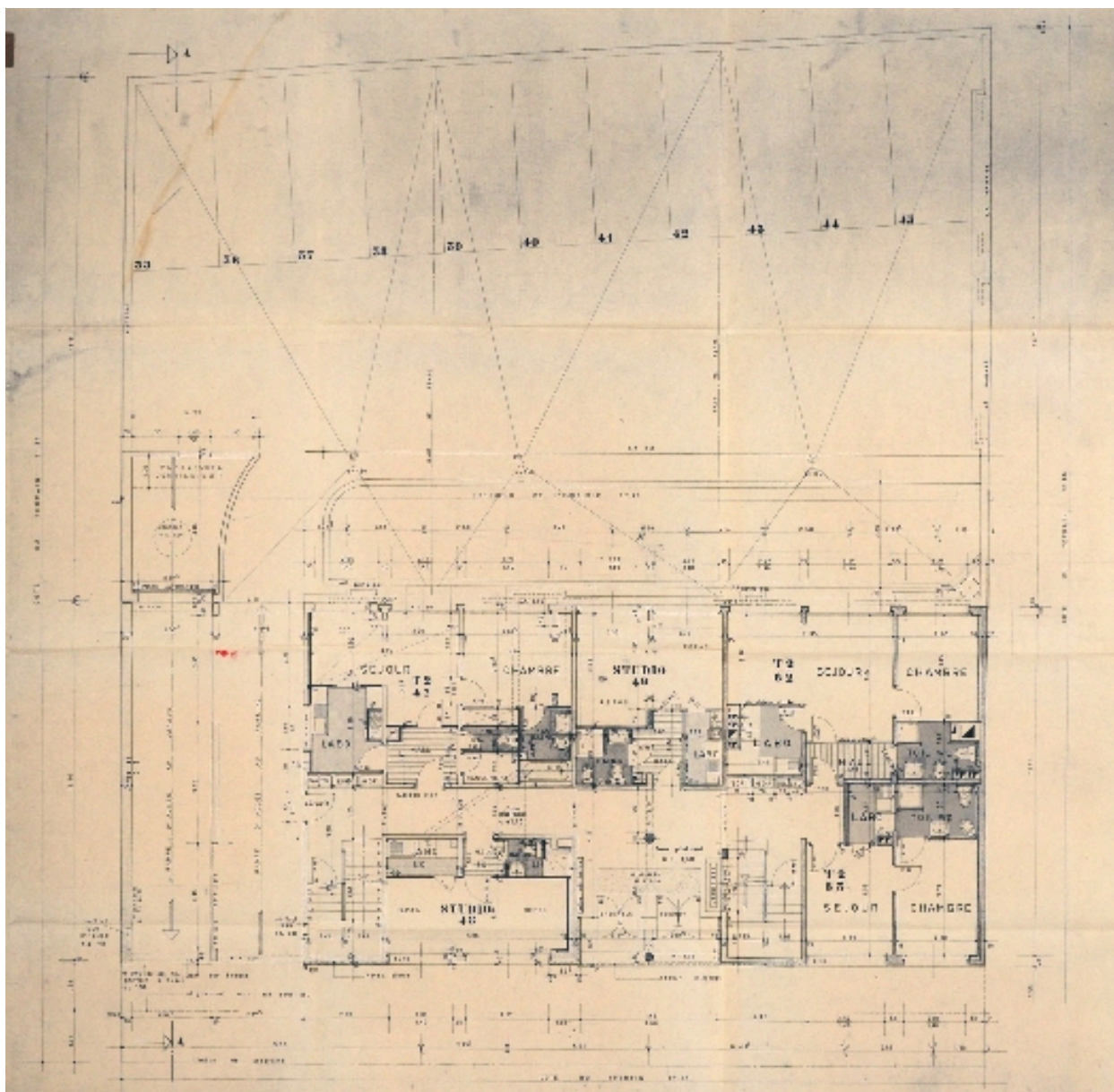
- **Société immobilière du Savoy. Immeuble rue A. Garrod. Sous-sol. 4 / J. Maire, architecte.**
Société immobilière du Savoy. Immeuble rue A. Garrod. Sous-sol. 4 / J. Maire, architecte. Aix-les-Bains, 24 mai 1966. Ech. 1 : 50. 1 tirage de plan ; 72 x 106 cm. (AC Aix-les-Bains. 184 W 102, n° 3560)

IVR82_20127300509NUCB

Auteur de l'illustration (reproduction) : François Fouger

© Archives municipales d'Aix-les-Bains

reproduction soumise à autorisation du titulaire des droits d'exploitation



Plan du rez-de-chaussée

Référence du document reproduit :

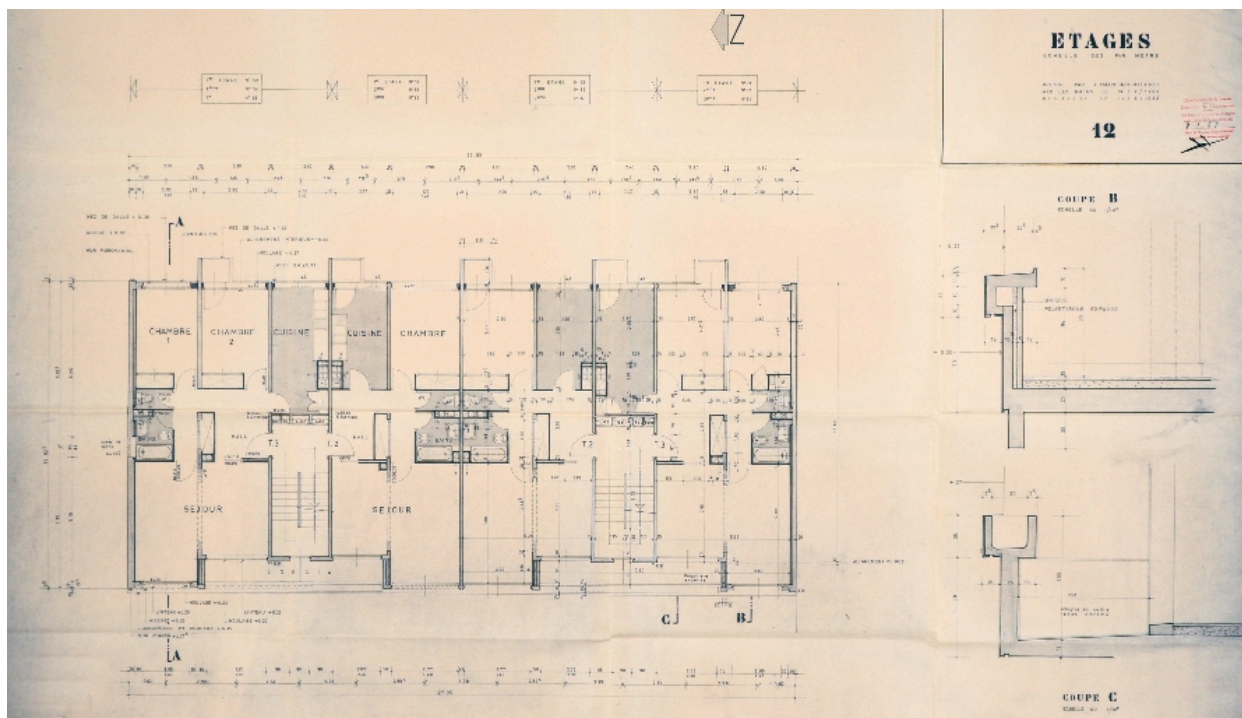
- **Société immobilière du Savoy. Immeuble Les Moineaux. Rez-de-chaussée. 11 / J. Maire, architecte.**
Société immobilière du Savoy. Immeuble Les Moineaux. Rez-de-chaussée. 11 / J. Maire, architecte. Aix-les-Bains, 11 juin 1968. Ech. 1 : 50. 1 tirage de plan ; 72 x 108 cm. (AC Aix-les-Bains. 184 W 102, n° 3560)

IVR82_20127300512NUCB

Auteur de l'illustration (reproduction) : François Fouger

© Archives municipales d'Aix-les-Bains

reproduction soumise à autorisation du titulaire des droits d'exploitation



Plan des étages

Référence du document reproduit :

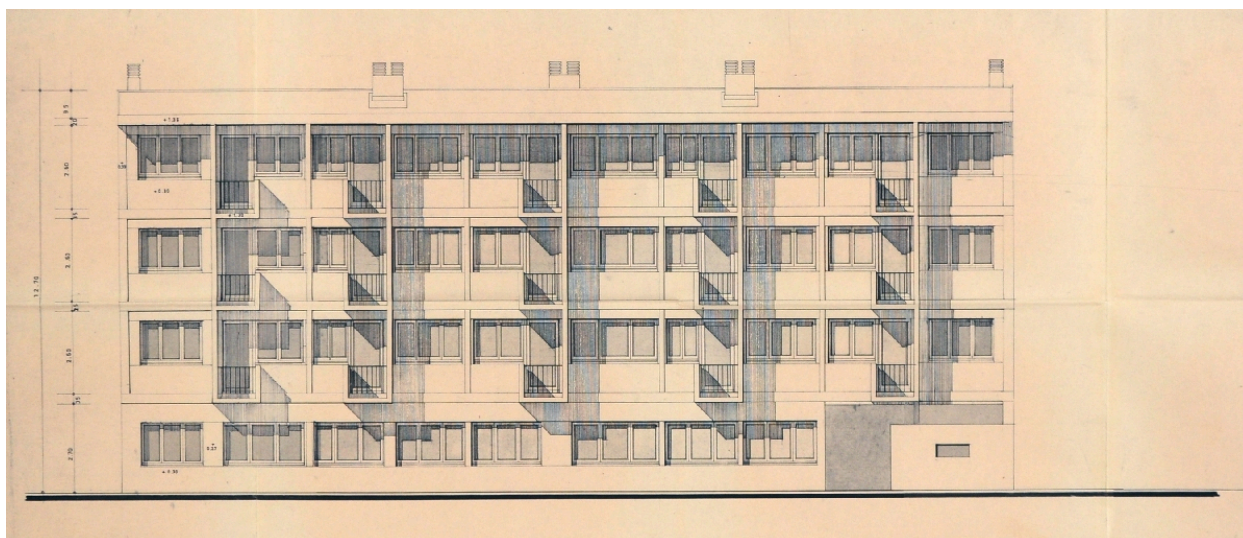
- **Société immobilière du Savoy. Immeuble Les Moineaux. Etages. 12 / J. Maire, architecte.**
Société immobilière du Savoy. Immeuble Les Moineaux. Etages. 12 / J. Maire, architecte. Aix-les-Bains, 11 juin 1968. Ech. 1 : 50. 1 tirage de plan ; 68,5 x 106 cm. (AC Aix-les-Bains. 184 W 102, n° 3560)

IVR82_20127300513NUCB

Auteur de l'illustration (reproduction) : François Fouger

© Archives municipales d'Aix-les-Bains

reproduction soumise à autorisation du titulaire des droits d'exploitation



Elévation

Référence du document reproduit :

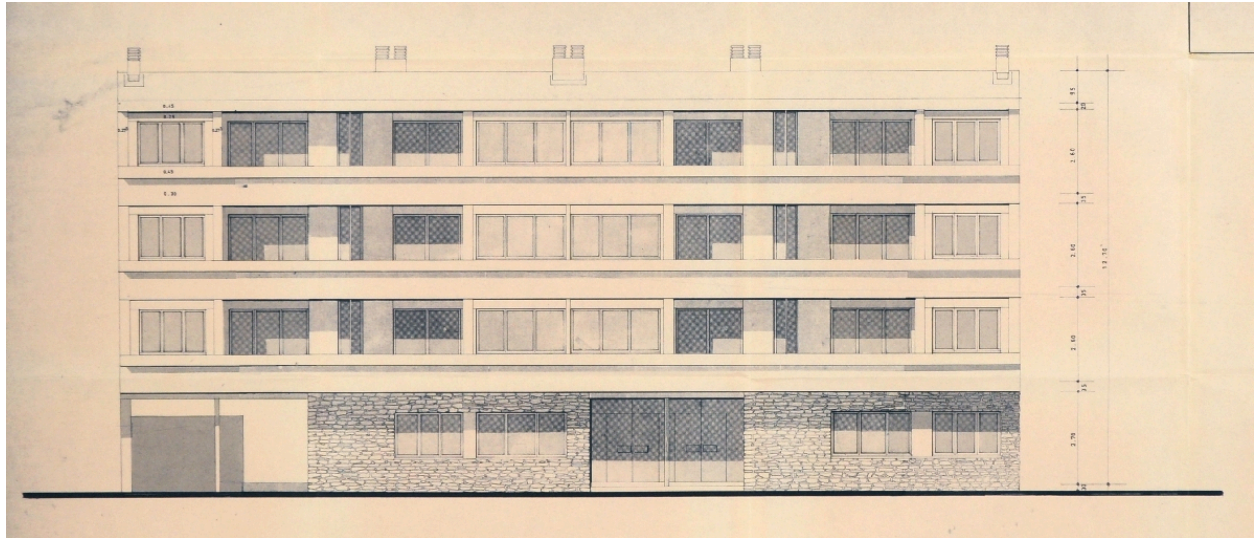
- **Société immobilière du Savoy. Immeuble Les Moineaux. Façade est. 15 / J. Maire, architecte.**
Société immobilière du Savoy. Immeuble Les Moineaux. Façade est. 15 / J. Maire, architecte. Aix-les-Bains, 6 mai 1968. Ech. 1 : 50. 1 tirage de plan ; 58 x 104 cm. (AC Aix-les-Bains. 184 W 102, n° 3560)

IVR82_20127300515NUCB

Auteur de l'illustration (reproduction) : François Fouger

© Archives municipales d'Aix-les-Bains

reproduction soumise à autorisation du titulaire des droits d'exploitation



Elévation

Référence du document reproduit :

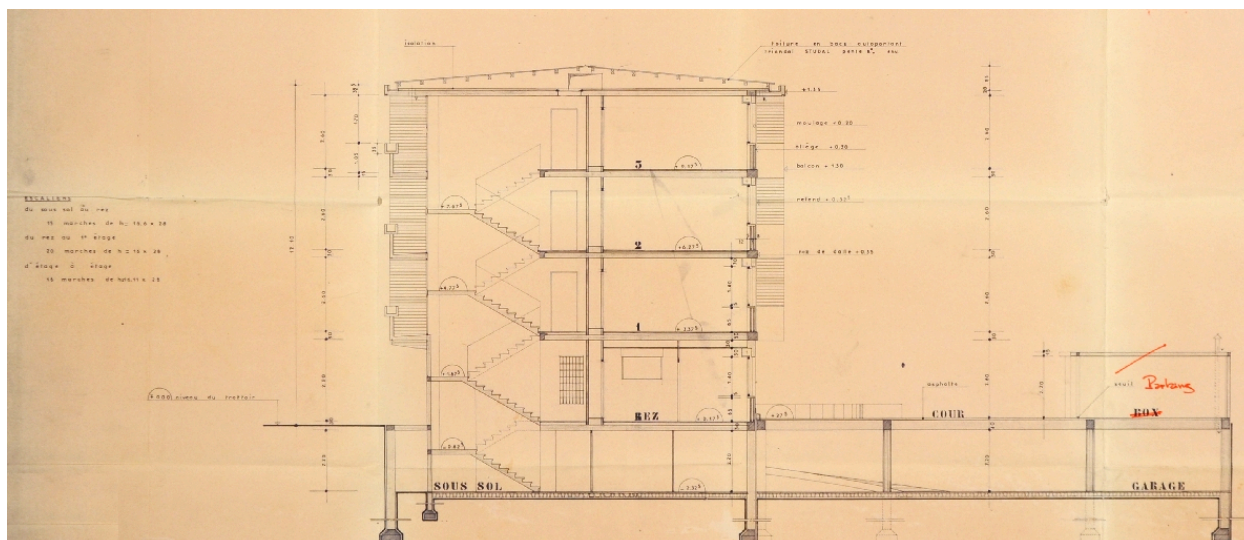
- **Société immobilière du Savoy. Immeuble Les Moineaux. Façade ouest. 14 / J. Maire, architecte.**
Société immobilière du Savoy. Immeuble Les Moineaux. Façade ouest. 14 / J. Maire, architecte. Aix-les-Bains, 8 juin 1968. Ech. 1 : 50. 1 tirage de plan ; 58 x 103 cm. (AC Aix-les-Bains. 184 W 102, n° 3560)

IVR82_20127300514NUCB

Auteur de l'illustration (reproduction) : François Fouger

© Archives municipales d'Aix-les-Bains

reproduction soumise à autorisation du titulaire des droits d'exploitation



Coupe

Référence du document reproduit :

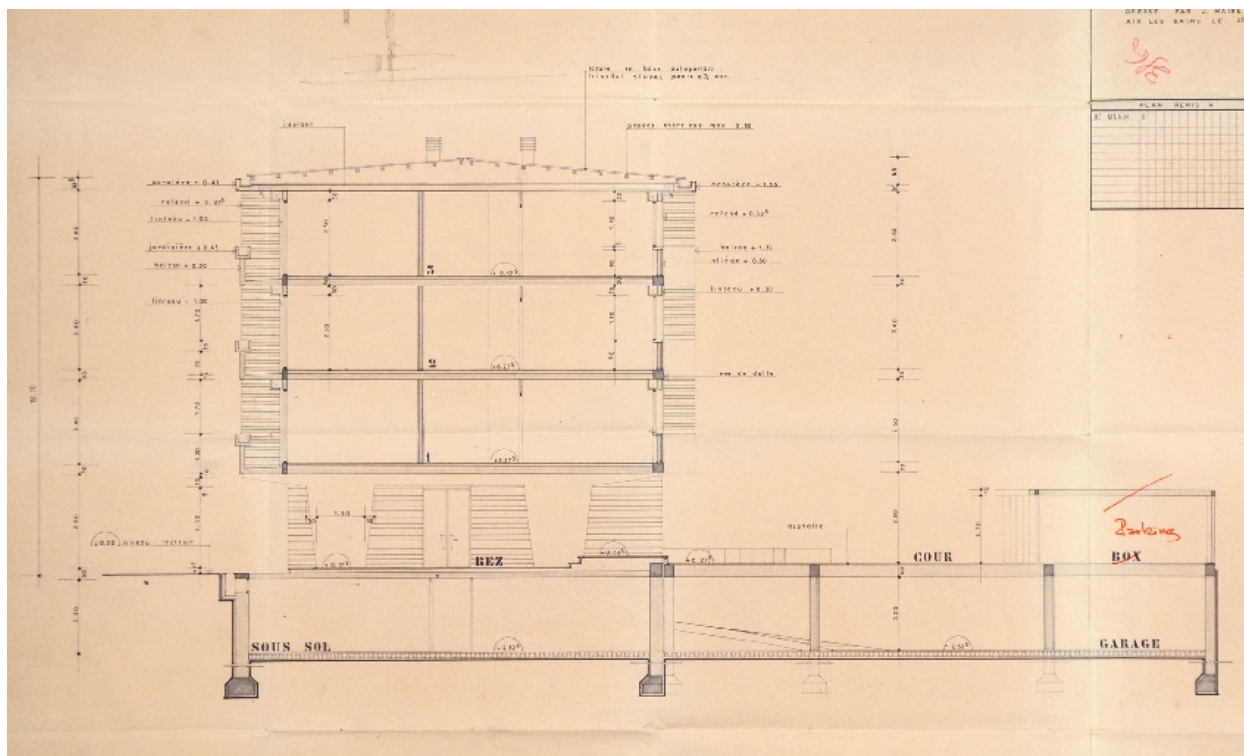
- **Société immobilière du Savoy. Immeuble rue A. Garrod. Coupe C. 5 / J. Maire, architecte.**
Société immobilière du Savoy. Immeuble rue A. Garrod. Coupe C. 5 / J. Maire, architecte. Aix-les-Bains,
24 mai 1966. Ech. 1 : 50. 1 tirage de plan ; 70,5 x 106 cm. (AC Aix-les-Bains. 184 W 102, n° 3560)

IVR82_20127300510NUCB

Auteur de l'illustration (reproduction) : François Fouger

© Archives municipales d'Aix-les-Bains

reproduction soumise à autorisation du titulaire des droits d'exploitation



Coupe

Référence du document reproduit :

- **Société immobilière du Savoy. Immeuble rue A. Garrod. Coupe A. 6 / J. Maire, architecte.**
Société immobilière du Savoy. Immeuble rue A. Garrod. Coupe A. 6 / J. Maire, architecte. Aix-les-Bains, 27 mai 1966. Ech. 1 : 50. 1 tirage de plan ; 66,5 x 97 cm. (AC Aix-les-Bains. 184 W 102, n° 3560)

IVR82_20127300511NUCB

Auteur de l'illustration (reproduction) : François Fouger

© Archives municipales d'Aix-les-Bains

reproduction soumise à autorisation du titulaire des droits d'exploitation



Vue générale

IVR82_20117300562NUCA

Auteur de l'illustration : François Fouger

© Région Rhône-Alpes, Inventaire général du patrimoine culturel ; © Ville d'Aix-les-Bains
reproduction soumise à autorisation du titulaire des droits d'exploitation



Façade, partie gauche

IVR82_20117300563NUCA

Auteur de l'illustration : François Fouger

© Région Rhône-Alpes, Inventaire général du patrimoine culturel ; © Ville d'Aix-les-Bains
reproduction soumise à autorisation du titulaire des droits d'exploitation



Façade, partie droite

IVR82_20117300564NUCA

Auteur de l'illustration : François Fouger

© Région Rhône-Alpes, Inventaire général du patrimoine culturel ; © Ville d'Aix-les-Bains
reproduction soumise à autorisation du titulaire des droits d'exploitation



Elévation postérieure

IVR82_20127300236NUCA

Auteur de l'illustration : François Fouger

© Région Rhône-Alpes, Inventaire général du patrimoine culturel ; © Ville d'Aix-les-Bains
reproduction soumise à autorisation du titulaire des droits d'exploitation