



Rhône-Alpes, Savoie
Aix-les-Bains
Saint Pol-Biollay
22 rue Georges Ier

Immeuble (Immeuble Vachet)

Références du dossier

Numéro de dossier : IA73001911
Date de l'enquête initiale : 2010
Date(s) de rédaction : 2010
Cadre de l'étude : inventaire topographique Inventaire de la Ville d'Aix-les-Bains
Degré d'étude : repéré

Désignation

Dénomination : immeuble
Appellation : Immeuble Vachet

Compléments de localisation

Milieu d'implantation : en ville
Références cadastrales : 1728, 330 ; 1879, D, 564-565 ; 2006, BZ, 13

Historique

Un bâtiment s'élève déjà à cet emplacement en 1728. En 1882, une maison de 7 ouvertures est divisée entre deux propriétaires. Elle est démolie en 1893 pour être remplacée, un an plus tard, par l'immeuble actuel construit par l'entreprise Léon Grosse sur les plans de l'architecte Adrien Pin. Des tirs de mines sont alors nécessaires pour établir les fondations. La construction ne semble pas avoir connu de modifications depuis.

Période(s) principale(s) : 1er quart 18e siècle, 4e quart 19e siècle

Dates : 1894 (daté par source)

Auteur(s) de l'oeuvre : Léon Grosse (entrepreneur, attribution par source), Adrien Pin (architecte, attribution par source)

Description

L'immeuble occupe l'extrémité de l'îlot délimité à cet endroit par la courbe de l'avenue Georges Ier. Il est adossé, au sud, à un immeuble sur lequel il s'aligne. De plan en demi-cercle irrégulier, couvert d'un toit à croupe ronde, il comporte un étage de soubassement qui rachète la pente du terrain nord-sud, un rez-de-chaussée surélevé accessible, côté ouest, par un escalier intérieur à une volée droite, en pierre, situé dans le vestibule, et trois étages carrés. L'étage de soubassement, dans la partie sud-ouest, est occupé par des caves. Le rez-de-chaussée surélevé, destiné à l'origine à accueillir des boutiques, est aujourd'hui transformé en logements. Chaque étage, aux pièces de forme irrégulières, est distribué par le palier d'un grand escalier situé à l'arrière. Celui-ci, tournant à retours avec jour, se développe dans une cage en forme de trapèze éclairée par une verrière zénithale. L'ensemble de la façade est rythmée, horizontalement, par des cordons moulurés et les larges balcons du dernier étage, et verticalement, par des pilastres. Tous les éléments de décor sont réalisés en ciment. Chaque fenêtre possède un lambrequin en métal découpé. A. PIN / ARCHITECTE

Éléments descriptifs

Matériau(x) du gros-oeuvre, mise en oeuvre et revêtement : pierre ; enduit ; bossage ; moellon

Matériau(x) de couverture : ardoise

Étage(s) ou vaisseau(x) : étage de soubassement, rez-de-chaussée surélevé, 2 étages carrés, étage de comble

Élévations extérieures : élévation à travées

Type(s) de couverture : toit à longs pans ; croupe

Escaliers : escalier intérieur : escalier tournant à retours avec jour ; escalier intérieur : escalier droit, en maçonnerie

Décor

Techniques : maçonnerie

Représentations : pilastre

Statut, intérêt et protection

Statut de la propriété : propriété privée

Références documentaires

Documents d'archive

- **AC Aix-les-Bains. 1 O 192, n° 246. Autorisation de voirie accordée à Grosse et Cie, entrepreneur,**
AC Aix-les-Bains. 1 O 192, n° 246. **Autorisation de voirie accordée à Grosse et Cie, entrepreneur, pour le compte de M. Vachet, propriétaire, pour construire un immeuble dans la rue Haldimann, 25 octobre 1893**
- **AC Aix-les-Bains. 1 O 192, n° 251. Autorisation de voirie accordée à Grosse et Cie, pour faire des**
AC Aix-les-Bains. 1 O 192, n° 251. **Autorisation de voirie accordée à Grosse et Cie, pour faire des mines pour extraire le roc dans la construction de l'immeuble de M. Vachet, 7 novembre 1893**
- **AC Aix-les-Bains. 1 O 242, n° 624. Autorisation de voirie accordée à M. Canova César, entrepreneur**
AC Aix-les-Bains. 1 O 242, n° 624. **Autorisation de voirie accordée à M. Canova César, entrepreneur pour restaurer la façade de l'immeuble appartenant à Mme Vve Vachet, 24 octobre 1930**
- **AP Entreprise Léon Grosse. Dossier n° 54. Immeuble Vachet, 1893**
AP Entreprise Léon Grosse. Dossier n° 54. **Immeuble Vachet, 1893**

Documents figurés

- **Service Vicinal. Plan. Vacher Joseph pétitionnaire. [Plan joint au rapport de l'agent voyer**
Service Vicinal. Plan. Vacher Joseph pétitionnaire. [Plan joint au rapport de l'agent voyer cantonal] / Grand
[?], agent voyer de la circonscription. Aix-les-Bains, 9 décembre 1892. Ech. 1 : 100. 1 plan ; 30 x 21 cm. (AP
Entreprise Léon Grosse. Dossier n° 54)
- **Immeuble de Monsieur Joseph Vachet. Plan des étages / Adrien Pin, architecte. Aix-les-Bains, 9**
Immeuble de Monsieur Joseph Vachet. Plan des étages / Adrien Pin, architecte. Aix-les-Bains, 9 novembre
1893. Ech. 1 : 20. 1 plan sur calque toilé ; 51 x 80 cm. (AP Entreprise Léon Grosse. Dossier n° 54)
- **Messieurs Grosse & Cie à Aix-les-Bains. Palier. [Projet de carrelage] / Société anonyme de**
Messieurs Grosse & Cie à Aix-les-Bains. Palier. [Projet de carrelage] / Société anonyme de carrelages
céramiques de Paray-le-Monial, [1893]. Ech. 1 : 10. Dessin et collage sur papier quadrillé ; 30 x 43,5 cm. (AP
Entreprise Léon Grosse. Dossier n° 54)
- **[Immeuble de Monsieur Joseph Vachet. Appareil et ornement de l'élévation principal] / A. Pin,**
[Immeuble de Monsieur Joseph Vachet. Appareil et ornement de l'élévation principal] / A. Pin, architecte. Aix-
les-Bains, [1893]. Ech. 1 : 20. 1 plan sur calque ; 86 x 62 cm. (AP Entreprise Léon Grosse. Dossier n° 54)
- **Immeuble de Monsieur Vachet Joseph. Elévation développée de l'étage du rez-terre / A. Pin,**

Immeuble de Monsieur Vachet Joseph. Elévation développée de l'étage du rez-terre / A. Pin, architecte.
Aix-les-Bains, 30 novembre 1893. Ech. 1 : 50. 1 plan sur calque toilé ; 31 x 65 cm. (AP Entreprise Léon Grosse. Dossier n° 54)

- **Immeuble de Monsieur Joseph Vachet. Coupe sur l'axe de la porte d'entrée. Plan du vestibule**
Immeuble de Monsieur Joseph Vachet. Coupe sur l'axe de la porte d'entrée. Plan du vestibule d'entrée /
Adrien Pin, architecte. Aix-les-Bains, 8 décembre 1893. Ech. 1 : 20. 1 plan sur calque toilé ; 42 x 36 cm. (AP
Entreprise Léon Grosse. Dossier n° 54)
- **Immeuble de Mr Vachet Jh au Faubourg. Détail grandeur d'exécution de la corniche d'entablement et**
Immeuble de Mr Vachet Jh au Faubourg. Détail grandeur d'exécution de la corniche d'entablement et
des balcons / Adrien Pin, architecte. Aix-les-Bains, 8 février 1894. Ech. 1 : 1. 1 dessin : crayon ; 107 x 98 cm.
(AP Entreprise Léon Grosse. Dossier n° 54)
- **Immeuble de Mr Jh Vachet. Détail grandeur d'exécution des consoles sous balcons du 2e étage /**
Immeuble de Mr Jh Vachet. Détail grandeur d'exécution des consoles sous balcons du 2e étage / [Adrien
Pin, architecte]. Aix-les-Bains, 15 février 1894. Ech. 1 : 1. 1 dessin sur calque : encre ; 80 x 133 cm. (AP
Entreprise Léon Grosse. Dossier n° 54)

Annexe 1

ANNEXE 1 Liste des propriétaires

ANNEXE 1

Liste des propriétaires

1882 : Bouvard Claudine (D 564, rez-de-chaussée) et la veuve et les héritiers de Claude Dussuel (D 564, étage supérieur)

1883 : la veuve et les héritiers de Claude Dussuel

1892 : Vachet Joseph, employé à l'établissement thermal

1917 : la veuve de Joseph Vachet, née Lévy

1943 : Mme Guiland Jacques, née Vachet Jeanne

1946 : Mme Guiland Jacques et Vachet Jules

2006 : Copropriétaires

Annexe 2

ANNEXE 2 Décompte des travaux, 1894 (extraits)

ANNEXE 2

Décompte des travaux, mémoire établi par Adrien Pin, architecte-vérificateur, expert, pour l'Immeuble Vachet, 1894.
(AP Entreprise Léon Grosse. Dossier n° 54)

Pierre de taille :

- Balcons en pierre de Villebois formant seuils et battues avec moulure et goutte pendante pour le 2e étage
- Balcons en dalles d'Italie pour le 3e étage
- Escalier de cave en pierre d'Antoger bouchardée à la 64 dents (marches : 12)
- Escalier en pierre de Villebois dans couloir au Rez-terre (marches : 7)
- Socles des piédroits des ouvertures formant tableau en pierre d'Antoger

Façades :

- Application de ciments de la maison Vicat pour refends, chaînes d'angles, bossages, encadrements d'ouvertures, cordons, moulures, corniches, etc
- Silexore sur ciments et taille (même surface que les ciments ci-dessus moins tout l'enduit sous les motifs mosaïque) sur encadrements de portes et fenêtres
- Enduits au mortier frotté de chaux lourde sur façades
- Badigeon teinté sur les dits enduits
- Modillons en ciment y compris silexore au-dessous du cordon du 3e étage
- Consoles en ciment y compris silexore au-dessous balcons du 2e étage
- Motifs mosaïques dans contre-coeurs de fenêtres (3e étage, 2e étage)

Menuiserie :

- Portes d'entrées en noyer à grand cadre
- Portes balcons en noyer vitrées à 2 vantaux
- Fenêtres en bois de noyer à 2 vantaux
- Portes chambranles en sapin à 2 parements moulurés y compris contre-chambranles et moulures

Données complémentaires

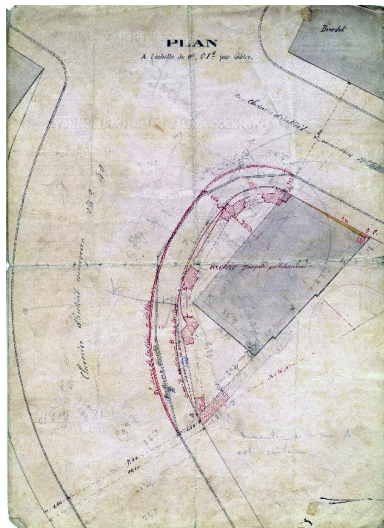
F-EBE-Collectifs-Aix-les-Bains

Formulaire de données complémentaires architecture des dossiers collectifs de l'aire d'étude de la ville d'Aix-les-Bains (Immeuble ; Maison ; Hôtel de voyageurs)

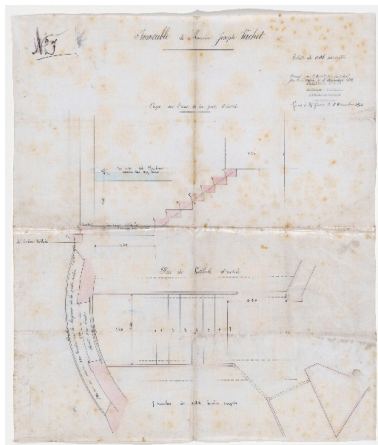
Position	sur rue
Mitoyen	oui
Alignement	1
Nombre de façades sur rue	1
Nombre de corps de bâtiments	1
Villégiature	0
Situation de la porte d'entrée	décentrée
Nombre d'étages	3
Entresol	0
Nombre de travées	5
Balcon	1
Balcon filant	0
Loggia	0
Balcon-loggia	0
Décrochement de façade	0
Matériaux du gros-oeuvre	Pierre
Matériaux des encadrements	béton moulé
Matériaux des garde-corps	fer forgé
Forme du toit	toit à 2 versants
Liaison mur-toit	avant-toit fermé
Puits de lumière	0
Sas	0
Garage	0
Décor de façade	élémentaire
Traitement des angles d'îlots	élémentaire
Nombre d'escaliers	2
Escalier 1: emplacement	dans-oeuvre
Escalier 1: forme	tournant à retours avec jour
Escalier 1: situation	à l'arrière

Escalier 1: cage ouverte	éclairage zénithal
Escalier 1: nombre de volées par étage	1
Escalier 1: 1ère volée décalée	0
Escalier 1: tour d'escalier	0
Escalier 2: emplacement	dans-oeuvre
Escalier 2: forme	droit
Escalier 2: situation	en revers de façade
Escalier 2: cage ouverte	aveugle
Escalier 2: nombre de volées par étage	1
Escalier 2: 1ère volée décalée	0
Escalier 2: tour d'escalier	0
Escalier 2: matériaux	pierre
Escalier en pendant	0
Immeuble faisant parti d'un ensemble	0
Cour commune	0
Entrée commune	0
Escalier commun	0
Façades en rapport	0
Traboules	0
Distribution des logements	par palier de l'escalier
Datation principale	18e siècle
Datation secondaire	3e quart 19e siècle
Datation tertiaire	4e quart 19e siècle
Modifications 1	agrandissement
Modifications 2	reconstruction
Phase	sélectionné
Typologie	immeuble à deux corps de bâtiment en L

Illustrations



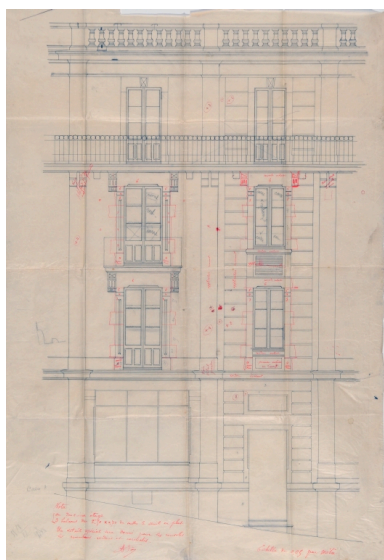
Projet de clôture, plan
Repro. François Fouger
IVR82_20117300650NUCB



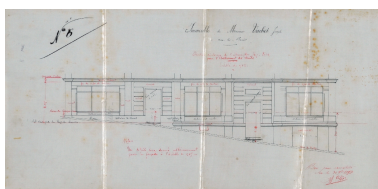
Coupe et plan du vestibule
Repro. François Fouger
IVR82_20117300034NUCB



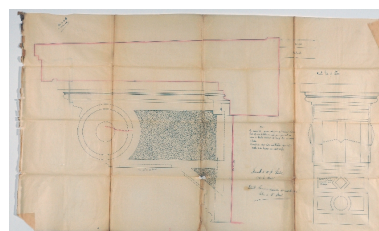
Plan des étages
Repro. François Fouger
IVR82_20117300035NUCB



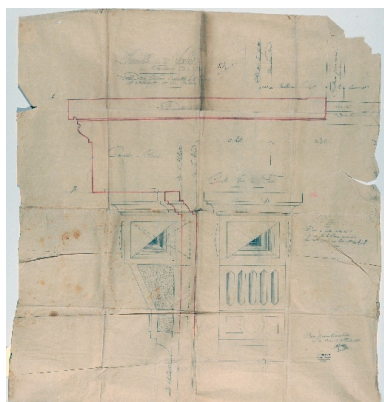
Projet d'élévation
Repro. François Fouger
IVR82_20117300037NUCB



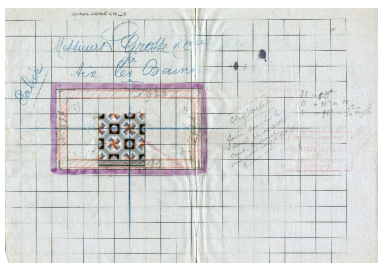
Elévation développée
du rez-de-chaussée
Repro. François Fouger
IVR82_20117300036NUCB



Console et pilastre, détails
Repro. François Fouger
IVR82_20117300038NUCB



Décor de console
Repro. François Fouger
IVR82_20117300039NUCB



Projet de carrelage
Repro. François Fouger
IVR82_20117300651NUCB



Vue d'ensemble (vue prise depuis le nord)
Phot. Denys Harreau
IVR84_20177300492NUCA



Vue prise depuis la
place Ingénieur François
Phot. Denys Harreau
IVR84_20177300493NUCA



Vue prise depuis le nord-est
Phot. Denys Harreau
IVR84_20177300494NUCA



Vue prise depuis l'ouest
Phot. Denys Harreau
IVR84_20177300495NUCA



Les toitures et la verrière zénithale
de la cage d'escalier centrale
Phot. Denys Harreau
IVR84_20177300496NUCA

Dossiers liés

Dossiers de synthèse :

Généralités (IA73001081) Rhône-Alpes, Savoie, Aix-les-Bains

Immeubles (IA73001097) Aix-les-Bains

Oeuvre(s) contenue(s) :

Oeuvre(s) en rapport :

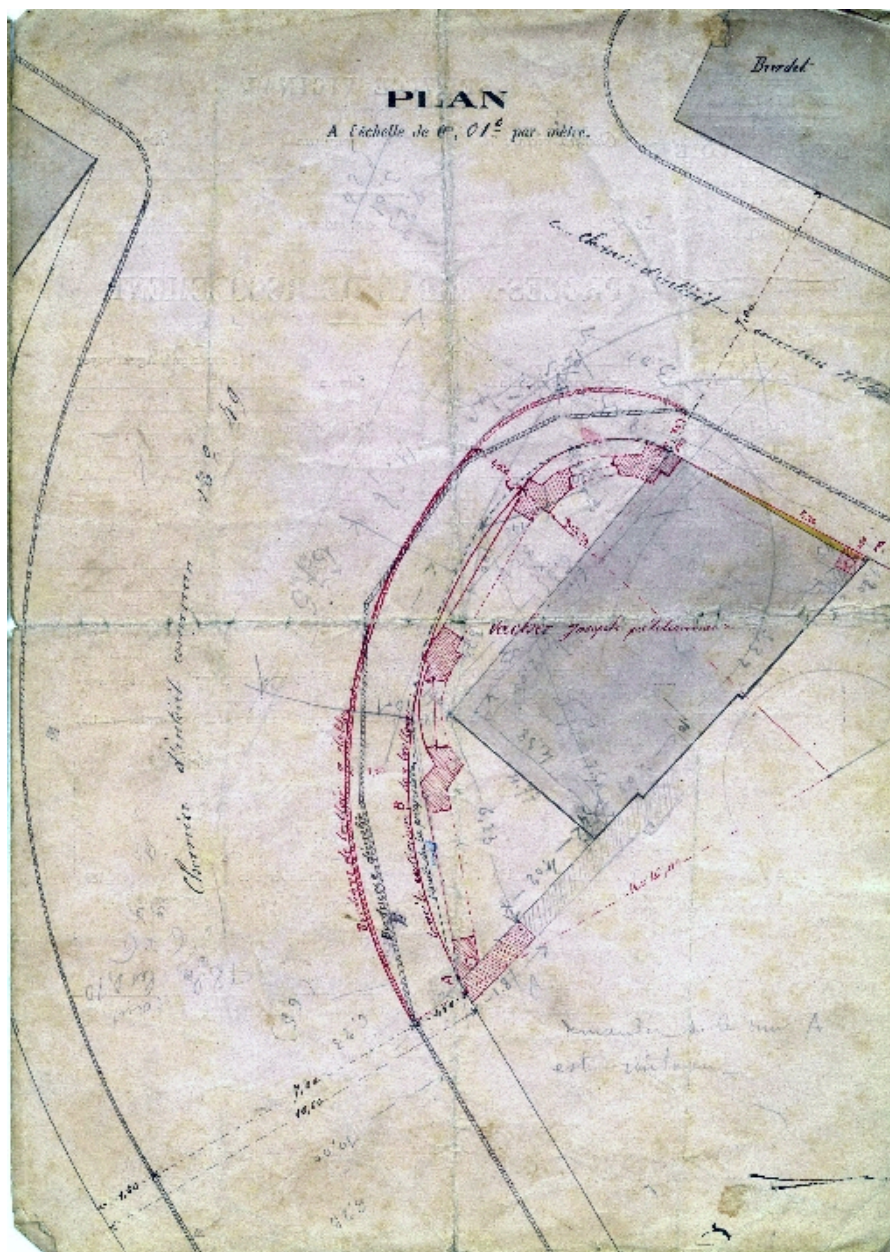
Rue de Mouxy et rue Haldimann, ancien chemin d'intérêt communal n° 49, actuellement rue Georges Ier (IA73001123)

Rhône-Alpes, Savoie, Aix-les-Bains, Saint Pol-Biollay

Secteur urbain, Saint Pol-Biollay (IA73001424) Aix-les-Bains

Auteur(s) du dossier : Marie-Reine Jazé-Charvolin, Joël Lagrange, Philippe Gras

Copyright(s) : © Région Rhône-Alpes, Inventaire général du patrimoine culturel ; © Ville d'Aix-les-Bains



Projet de clôture, plan

Référence du document reproduit :

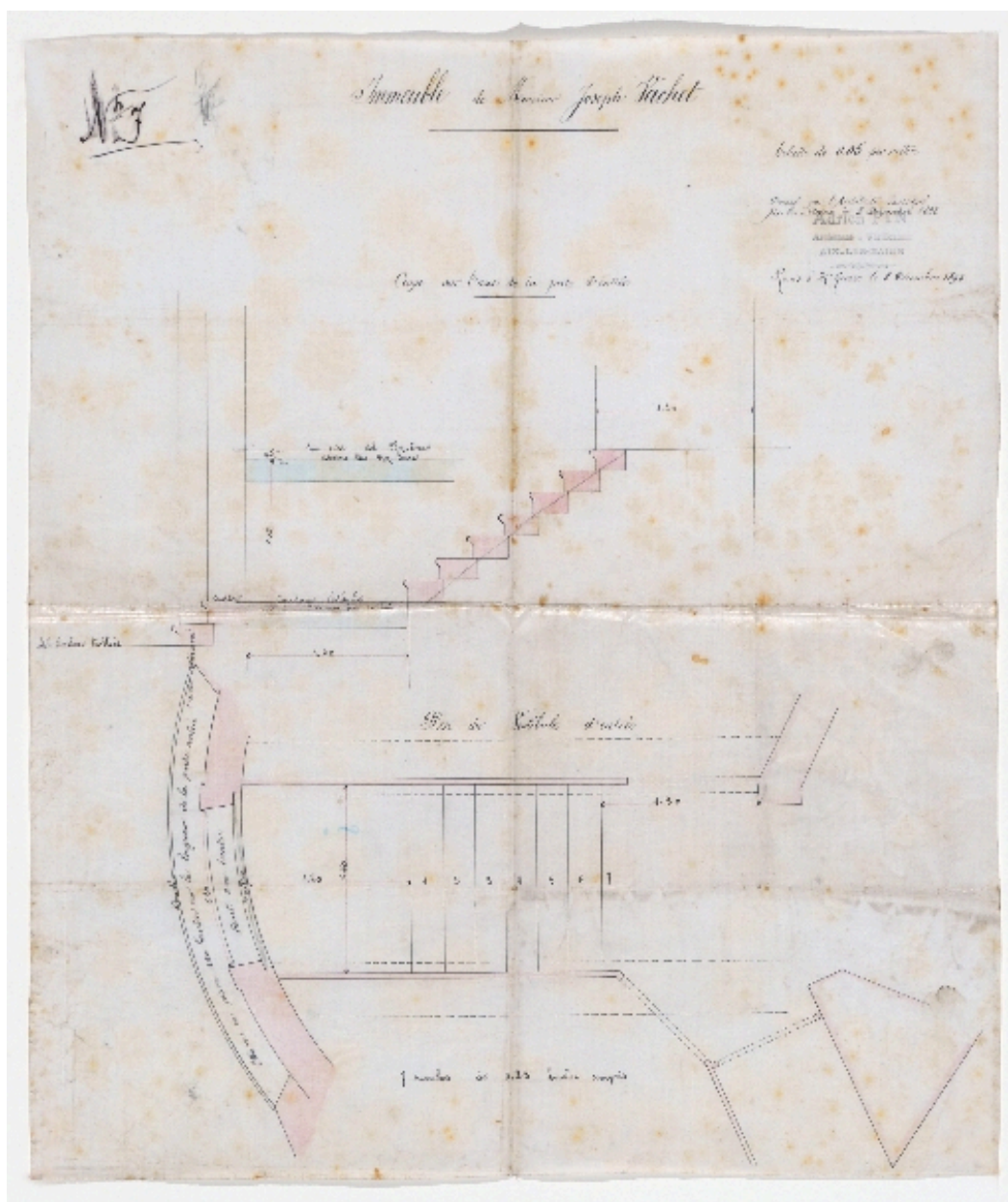
- **Service Vicinal. Plan. Vacher Joseph pétitionnaire. [Plan joint au rapport de l'agent voyer Service Vicinal. Plan. Vacher Joseph pétitionnaire. [Plan joint au rapport de l'agent voyer cantonal] / Grand [?], agent voyer de la circonscription. Aix-les-Bains, 9 décembre 1892. Ech. 1 : 100. 1 plan ; 30 x 21 cm. (AP Entreprise Léon Grosse. Dossier n° 54)**
- **Service Vicinal. Plan. Vacher Joseph pétitionnaire. [Plan joint au rapport de l'agent voyer Service Vicinal. Plan. Vacher Joseph pétitionnaire. [Plan joint au rapport de l'agent voyer cantonal] / Grand [?], agent voyer de la circonscription. Aix-les-Bains, 9 décembre 1892. Ech. 1 : 100. 1 plan ; 30 x 21 cm. (AP Entreprise Léon Grosse. Dossier n° 54)**

IVR82_20117300650NUCB

Auteur de l'illustration (reproduction) : François Fouger

© Archives municipales d'Aix-les-Bains

reproduction soumise à autorisation du titulaire des droits d'exploitation



Coupe et plan du vestibule

Référence du document reproduit :

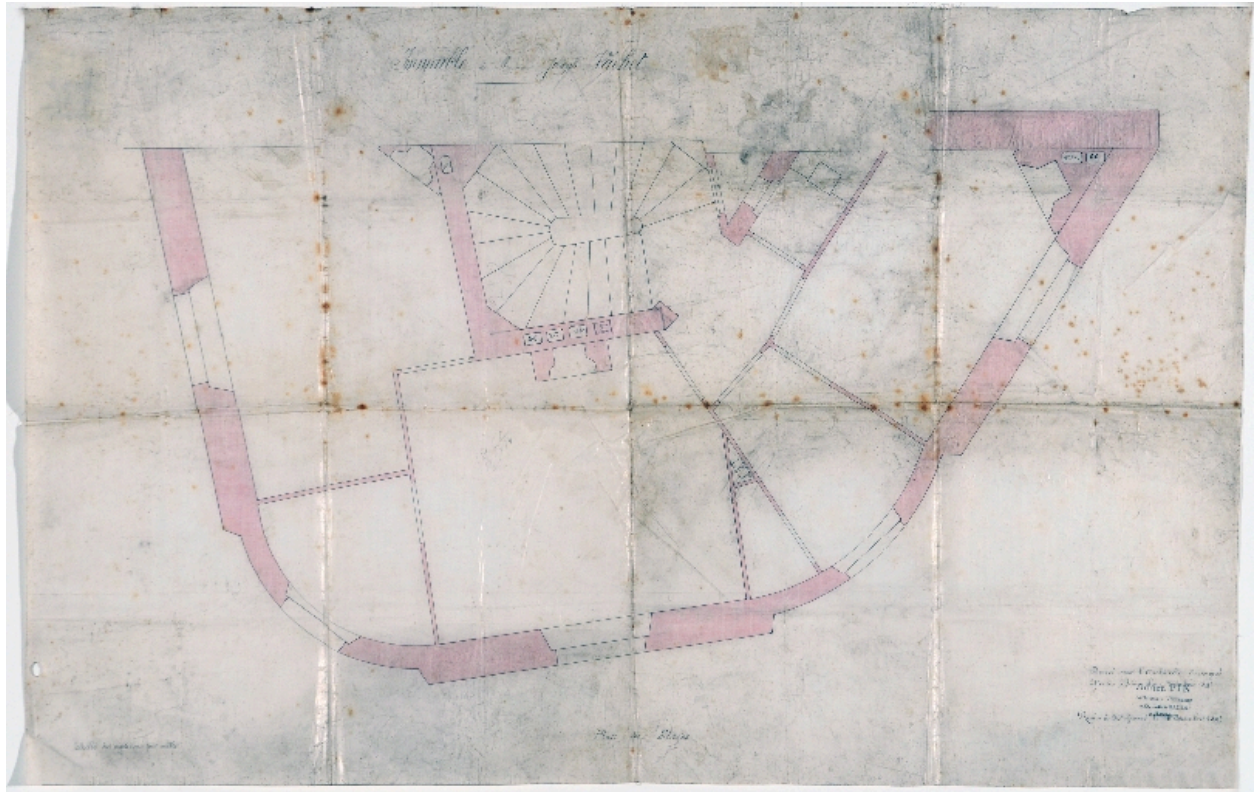
- **Immeuble de Monsieur Joseph Vachet. Coupe sur l'axe de la porte d'entrée. Plan du vestibule**
Immeuble de Monsieur Joseph Vachet. Coupe sur l'axe de la porte d'entrée. Plan du vestibule d'entrée /
Adrien Pin, architecte. Aix-les-Bains, 8 décembre 1893. Ech. 1 : 20. 1 plan sur calque toilé ; 42 x 36 cm. (AP
Entreprise Léon Grosse. Dossier n° 54)
- **Immeuble de Monsieur Joseph Vachet. Coupe sur l'axe de la porte d'entrée. Plan du vestibule**
Immeuble de Monsieur Joseph Vachet. Coupe sur l'axe de la porte d'entrée. Plan du vestibule d'entrée /
Adrien Pin, architecte. Aix-les-Bains, 8 décembre 1893. Ech. 1 : 20. 1 plan sur calque toilé ; 42 x 36 cm. (AP
Entreprise Léon Grosse. Dossier n° 54)

IVR82_20117300034NUCB

Auteur de l'illustration (reproduction) : François Fouger

© Archives privées Entreprise Léon Grosse

reproduction soumise à autorisation du titulaire des droits d'exploitation



Plan des étages

Référence du document reproduit :

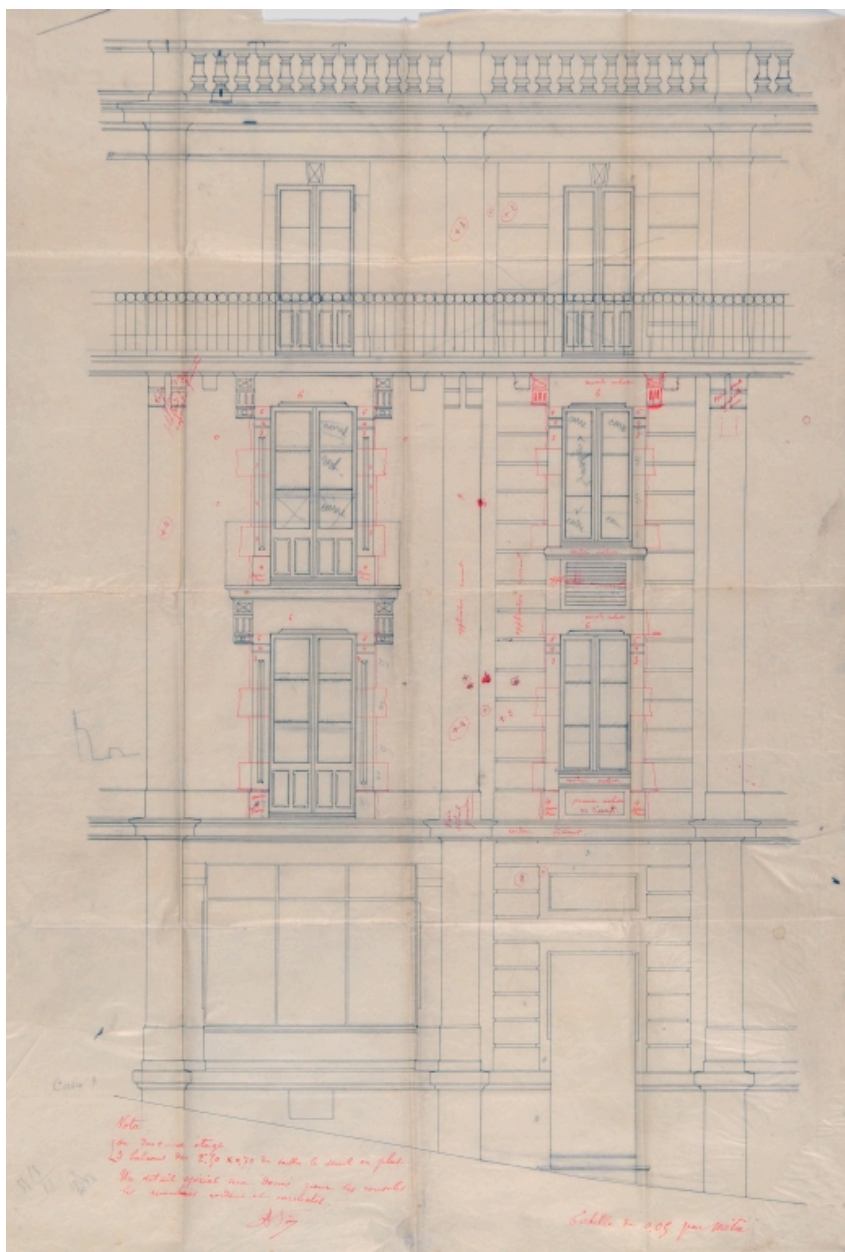
- **Immeuble de Monsieur Joseph Vachet. Plan des étages / Adrien Pin, architecte. Aix-les-Bains, 9**
Immeuble de Monsieur Joseph Vachet. Plan des étages / Adrien Pin, architecte. Aix-les-Bains, 9 novembre
1893. Ech. 1 : 20. 1 plan sur calque toilé ; 51 x 80 cm. (AP Entreprise Léon Grosse. Dossier n° 54)
- **Immeuble de Monsieur Joseph Vachet. Plan des étages / Adrien Pin, architecte. Aix-les-Bains, 9**
Immeuble de Monsieur Joseph Vachet. Plan des étages / Adrien Pin, architecte. Aix-les-Bains, 9 novembre
1893. Ech. 1 : 20. 1 plan sur calque toilé ; 51 x 80 cm. (AP Entreprise Léon Grosse. Dossier n° 54)

IVR82_20117300035NUCB

Auteur de l'illustration (reproduction) : François Fouger

© Archives privées Entreprise Léon Grosse

reproduction soumise à autorisation du titulaire des droits d'exploitation



Projet d'élévation

Référence du document reproduit :

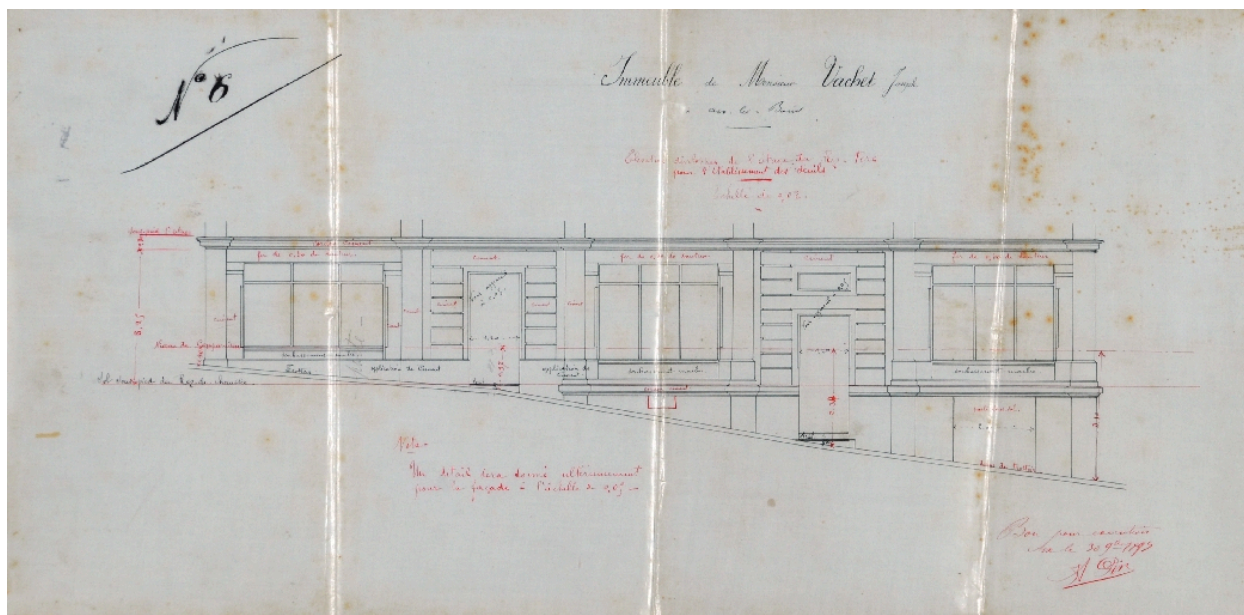
- **[Immeuble de Monsieur Joseph Vachet. Appareil et ornement de l'élévation principal] / A. Pin,**
[Immeuble de Monsieur Joseph Vachet. Appareil et ornement de l'élévation principal] / A. Pin, architecte. Aix-les-Bains, [1893]. Ech. 1 : 20. 1 plan sur calque ; 86 x 62 cm. (AP Entreprise Léon Grosse. Dossier n° 54)
- **[Immeuble de Monsieur Joseph Vachet. Appareil et ornement de l'élévation principal] / A. Pin,**
[Immeuble de Monsieur Joseph Vachet. Appareil et ornement de l'élévation principal] / A. Pin, architecte. Aix-les-Bains, [1893]. Ech. 1 : 20. 1 plan sur calque ; 86 x 62 cm. (AP Entreprise Léon Grosse. Dossier n° 54)

IVR82_20117300037NUCB

Auteur de l'illustration (reproduction) : François Fouger

© Archives privées Entreprise Léon Grosse

reproduction soumise à autorisation du titulaire des droits d'exploitation



Elévation développée du rez-de-chaussée

Référence du document reproduit :

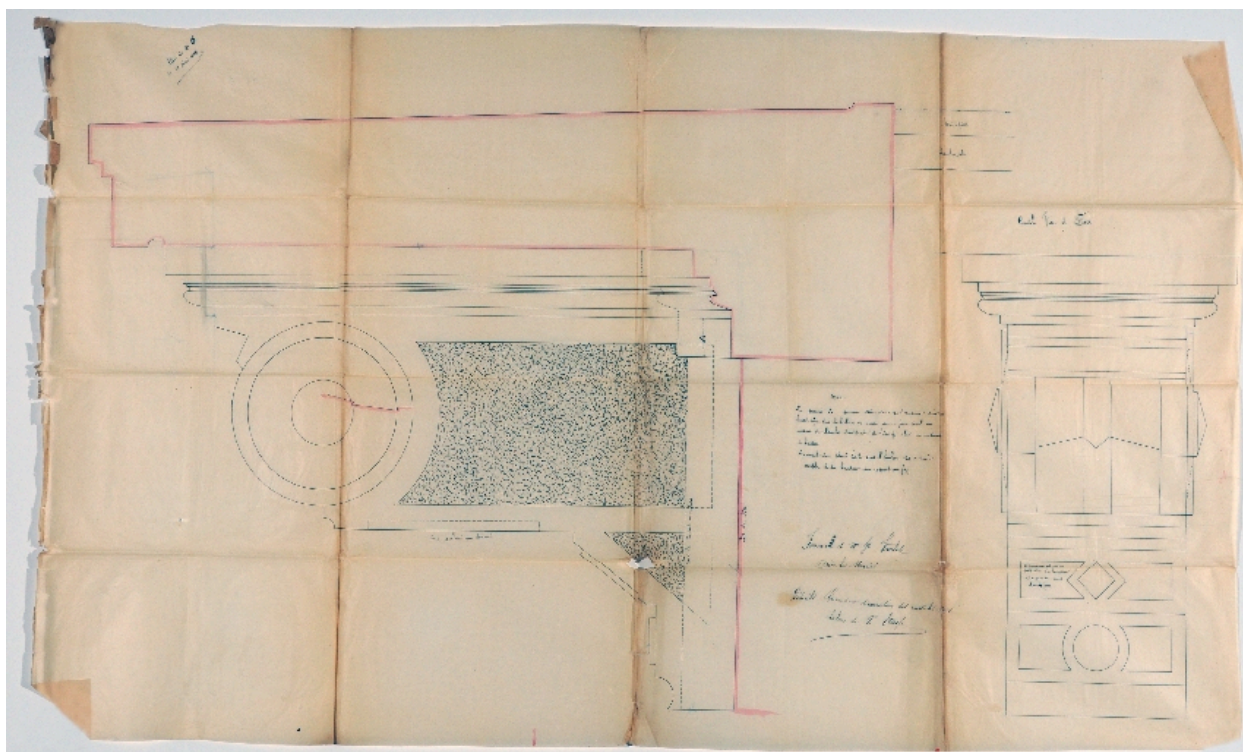
- **Immeuble de Monsieur Vachet Joseph. Elévation développée de l'étage du rez-terre / A. Pin, Immeuble de Monsieur Vachet Joseph. Elévation développée de l'étage du rez-terre / A. Pin, architecte.** Aix-les-Bains, 30 novembre 1893. Ech. 1 : 50. 1 plan sur calque toilé ; 31 x 65 cm. (AP Entreprise Léon Grosse. Dossier n° 54)
- **Immeuble de Monsieur Vachet Joseph. Elévation développée de l'étage du rez-terre / A. Pin, Immeuble de Monsieur Vachet Joseph. Elévation développée de l'étage du rez-terre / A. Pin, architecte.** Aix-les-Bains, 30 novembre 1893. Ech. 1 : 50. 1 plan sur calque toilé ; 31 x 65 cm. (AP Entreprise Léon Grosse. Dossier n° 54)

IVR82_20117300036NUCB

Auteur de l'illustration (reproduction) : François Fouger

© Archives privées Entreprise Léon Grosse

reproduction soumise à autorisation du titulaire des droits d'exploitation



Console et pilastre, détails

Référence du document reproduit :

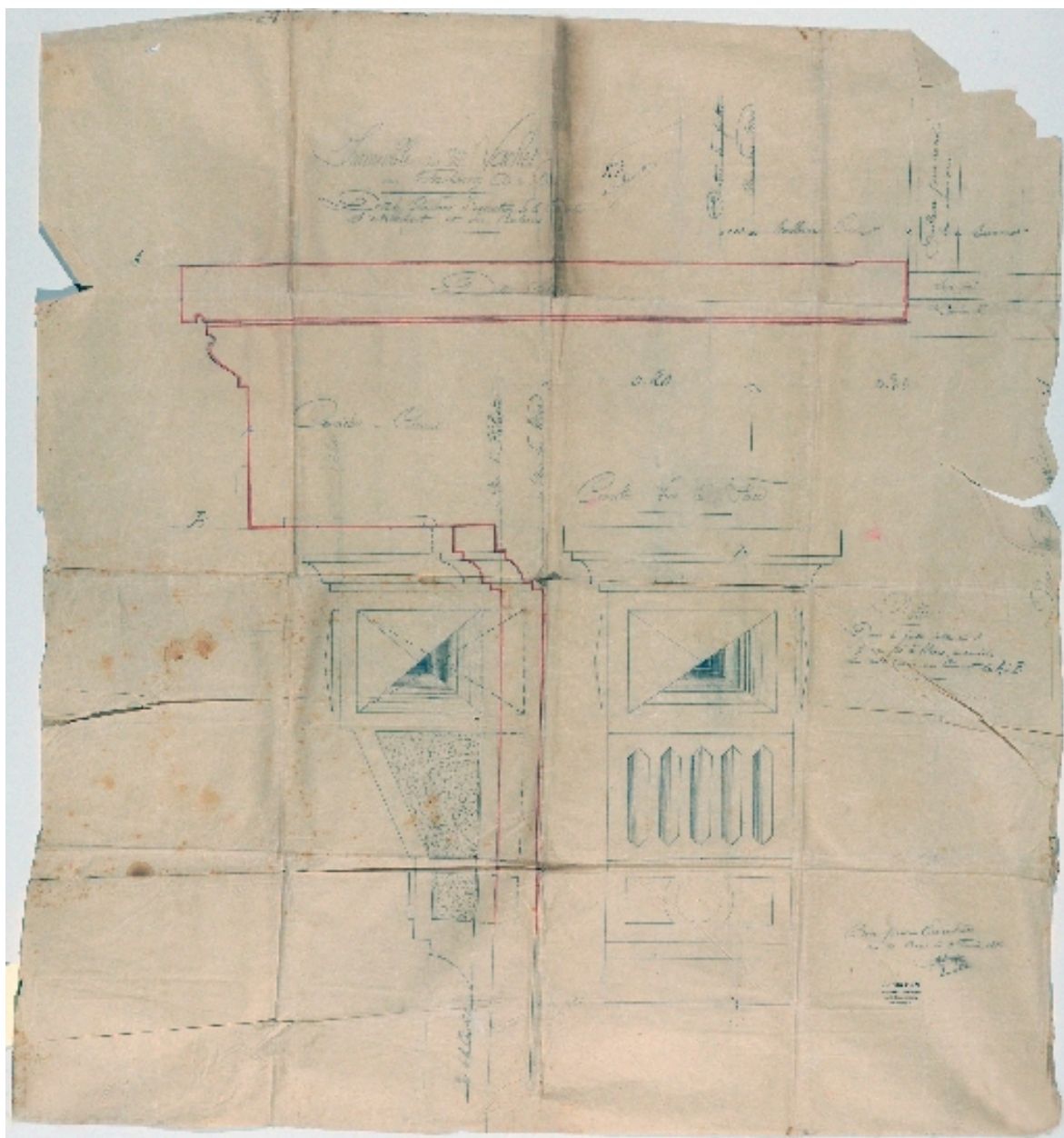
- **Immeuble de Mr Jh Vachet. Détail grandeur d'exécution des consoles sous balcons du 2e étage / Immeuble de Mr Jh Vachet. Détail grandeur d'exécution des consoles sous balcons du 2e étage** / [Adrien Pin, architecte]. Aix-les-Bains, 15 février 1894. Ech. 1 : 1. 1 dessin sur calque : encre ; 80 x 133 cm. (AP Entreprise Léon Grosse. Dossier n° 54)
- **Immeuble de Mr Jh Vachet. Détail grandeur d'exécution des consoles sous balcons du 2e étage / Immeuble de Mr Jh Vachet. Détail grandeur d'exécution des consoles sous balcons du 2e étage** / [Adrien Pin, architecte]. Aix-les-Bains, 15 février 1894. Ech. 1 : 1. 1 dessin sur calque : encre ; 80 x 133 cm. (AP Entreprise Léon Grosse. Dossier n° 54)

IVR82_20117300038NUCB

Auteur de l'illustration (reproduction) : François Fouger

© Archives privées Entreprise Léon Grosse

reproduction soumise à autorisation du titulaire des droits d'exploitation



Décor de console

Référence du document reproduit :

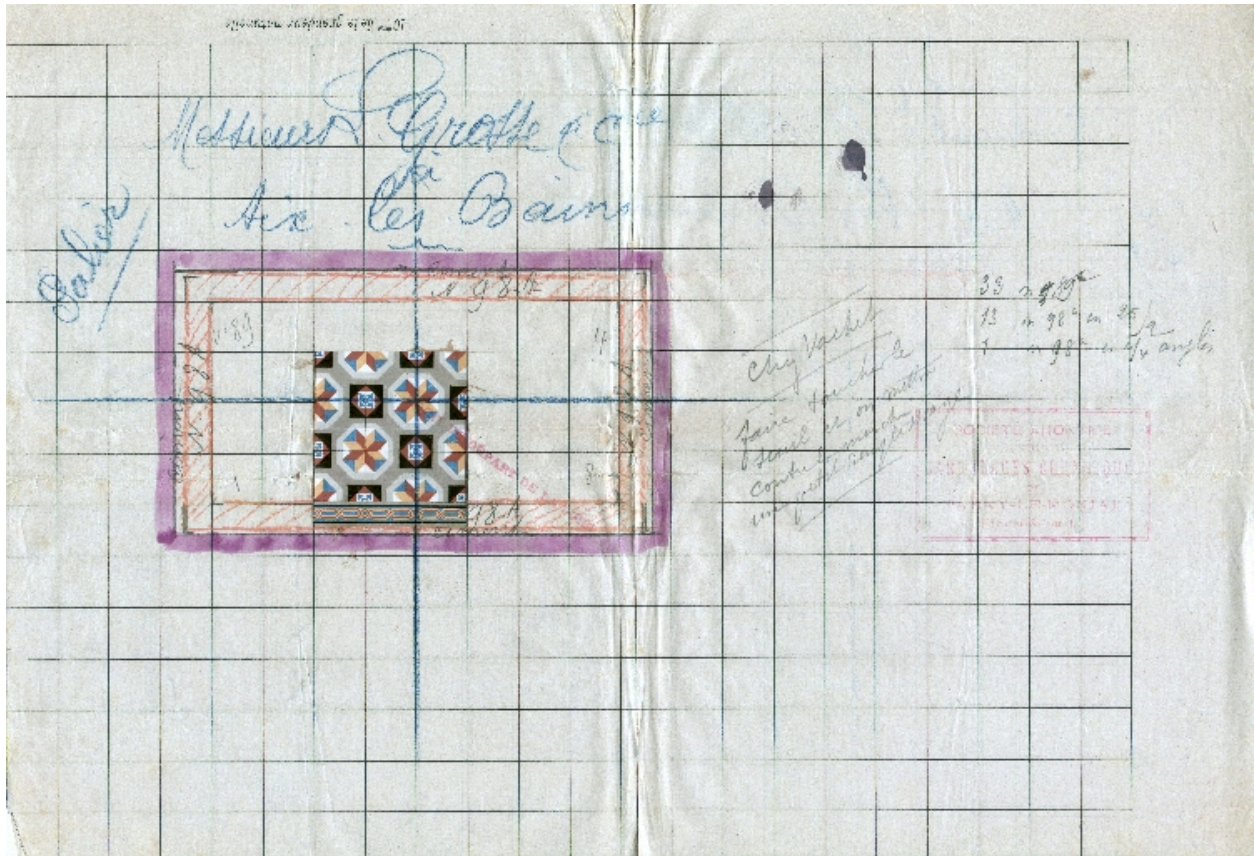
- **Immeuble de Mr Vachet Jh au Faubourg. Détail grandeur d'exécution de la corniche d'entablement et Immeuble de Mr Vachet Jh au Faubourg. Détail grandeur d'exécution de la corniche d'entablement et des balcons** / Adrien Pin, architecte. Aix-les-Bains, 8 février 1894. Ech. 1 : 1. 1 dessin : crayon ; 107 x 98 cm. (AP Entreprise Léon Grosse. Dossier n° 54)
- **Immeuble de Mr Vachet Jh au Faubourg. Détail grandeur d'exécution de la corniche d'entablement et Immeuble de Mr Vachet Jh au Faubourg. Détail grandeur d'exécution de la corniche d'entablement et des balcons** / Adrien Pin, architecte. Aix-les-Bains, 8 février 1894. Ech. 1 : 1. 1 dessin : crayon ; 107 x 98 cm. (AP Entreprise Léon Grosse. Dossier n° 54)

IVR82_20117300039NUCB

Auteur de l'illustration (reproduction) : François Fouger

© Archives privées Entreprise Léon Grosse

reproduction soumise à autorisation du titulaire des droits d'exploitation



Projet de carrelage

Référence du document reproduit :

- **Messieurs Grosse & Cie à Aix-les-Bains. Palier. [Projet de carrelage] / Société anonyme de Messieurs Grosse & Cie à Aix-les-Bains. Palier.** [Projet de carrelage] / Société anonyme de carrelages céramiques de Paray-le-Monial, [1893]. Ech. 1 : 10. Dessin et collage sur papier quadrillé ; 30 x 43,5 cm. (AP Entreprise Léon Grosse. Dossier n° 54)
- **Messieurs Grosse & Cie à Aix-les-Bains. Palier. [Projet de carrelage] / Société anonyme de Messieurs Grosse & Cie à Aix-les-Bains. Palier.** [Projet de carrelage] / Société anonyme de carrelages céramiques de Paray-le-Monial, [1893]. Ech. 1 : 10. Dessin et collage sur papier quadrillé ; 30 x 43,5 cm. (AP Entreprise Léon Grosse. Dossier n° 54)

IVR82_20117300651NUCB

Auteur de l'illustration (reproduction) : François Fouger

© Archives municipales d'Aix-les-Bains

reproduction soumise à autorisation du titulaire des droits d'exploitation



Vue d'ensemble (vue prise depuis le nord)

IVR84_20177300492NUCA

Auteur de l'illustration : Denys Harreau

Date de prise de vue : 2018

© Région Rhône-Alpes, Inventaire général du patrimoine culturel ; © Ville d'Aix-les-Bains
reproduction soumise à autorisation du titulaire des droits d'exploitation



Vue prise depuis la place Ingénieur François

IVR84_20177300493NUCA

Auteur de l'illustration : Denys Harreau

Date de prise de vue : 2018

© Région Rhône-Alpes, Inventaire général du patrimoine culturel ; © Ville d'Aix-les-Bains
reproduction soumise à autorisation du titulaire des droits d'exploitation



Vue prise depuis le nord-est

IVR84_20177300494NUCA

Auteur de l'illustration : Denys Harreau

Date de prise de vue : 2018

© Région Rhône-Alpes, Inventaire général du patrimoine culturel ; © Ville d'Aix-les-Bains
reproduction soumise à autorisation du titulaire des droits d'exploitation



Vue prise depuis l'ouest

IVR84_20177300495NUCA

Auteur de l'illustration : Denys Harreau

Date de prise de vue : 2018

© Région Rhône-Alpes, Inventaire général du patrimoine culturel ; © Ville d'Aix-les-Bains
reproduction soumise à autorisation du titulaire des droits d'exploitation



Les toitures et la verrière zénithale de la cage d'escalier centrale

IVR84_20177300496NUCA

Auteur de l'illustration : Denys Harreau

Date de prise de vue : 2018

© Région Rhône-Alpes, Inventaire général du patrimoine culturel ; © Ville d'Aix-les-Bains
reproduction soumise à autorisation du titulaire des droits d'exploitation