



Rhône-Alpes, Savoie
Aix-les-Bains
Centre historique
impasse Sous-Roseraie

Ecole la Roseraie, actuellement école maternelle le Gazouillis

Références du dossier

Numéro de dossier : IA73001328
Date de l'enquête initiale : 2005
Date(s) de rédaction : 2005
Cadre de l'étude : inventaire topographique Inventaire de la Ville d'Aix-les-Bains
Degré d'étude : monographié

Désignation

Dénomination : école primaire, école maternelle
Appellation : La Roseraie, le Gazouillis
Destinations successives : école maternelle

Compléments de localisation

Milieu d'implantation : en ville
Références cadastrales : 1879. D 845 p., D843 p. ; 2005. CD 17, 781

Historique

Le premier bâtiment en préfabriqué fut implanté, en 1971, sur un terrain (parcelle CD17) que l'Association des paralysés de France venait d'acquérir du bureau de bienfaisance. Il était destiné à abriter quatre classes pour les enfants paralysés de l'institution La Roseraie. Déjà en 1964, une demande d'accord préalable avait été déposée afin de construire sur ce terrain un bâtiment annexe à la Roseraie auquel il aurait été relié par une passerelle au-dessus de l'impasse. Le projet, dessiné par l'architecte Noiray, prévoyait une construction en dur, de trois niveaux. Le second bâtiment préfabriqué fut implanté en 1973 pour créer une école maternelle, appelée Les Gazouillis, dépendant de l'école Jeanne d'Arc d'Aix-les-Bains. Il s'agissait d'un bâtiment de la société Vissol. C'est en 1986 que l'école Les Gazouillis racheta le préfabriqué de l'association des paralysés de France pour s'agrandir.

Période(s) principale(s) : 3e quart 20e siècle
Période(s) secondaire(s) : 3e quart 20e siècle
Dates : 1971 (daté par source), 1973

Description

L'école maternelle, Les Gazouillis, comprend deux bâtiments préfabriqués, en rez-de-chaussée, séparés l'un de l'autre par une ruelle. Le bâtiment sud est couvert d'un toit à longs pans tandis que le préfabriqué nord l'est en appentis.

Éléments descriptifs

Matériau(x) du gros-oeuvre, mise en oeuvre et revêtement : béton
Matériau(x) de couverture : tuile mécanique
Étage(s) ou vaisseau(x) : en rez-de-chaussée
Type(s) de couverture : toit à longs pans ; appentis

Statut, intérêt et protection

Statut de la propriété : propriété privée

Références documentaires

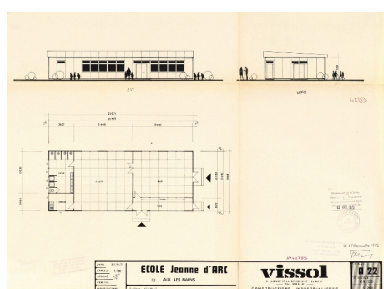
Documents d'archive

- **AC Aix-les-Bains : 184 W 92, n° 3228. Autorisation préalable pour l'extension de la maison**
AC Aix-les-Bains : 184 W 92, n° 3228. **Autorisation préalable pour l'extension de la maison familiale des jeunes paralysés**, 9 octobre 1964
- **AC Aix-les-Bains : 287 W 8, n° 5278. Autorisation pour implantation de bâtiments préfabriqués pour**
AC Aix-les-Bains : 287 W 8, n° 5278. **Autorisation pour implantation de bâtiments préfabriqués pour l'école de la Roseraie**, 1971
- **AC Aix-les-Bains : 4 T 26, n° 5763. Permis de construire déposé par l'école Jeanne d'Arc, 10 mai**
AC Aix-les-Bains : 4 T 26, n° 5763. **Permis de construire déposé par l'école Jeanne d'Arc**, 10 mai 1873

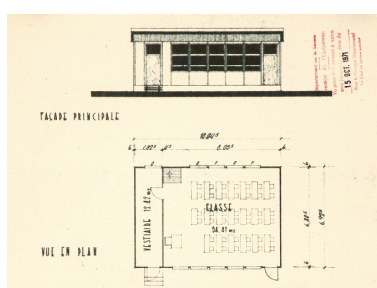
Documents figurés

- **[Ecole de la Roseraie], façade principale et vue en plan / anonyme. Chambéry, 15 octobre 1971. Ech.**
[Ecole de la Roseraie], **façade principale et vue en plan** / anonyme. Chambéry, 15 octobre 1971. Ech. 1 : 100.
1 tirage de plan ; 21 x 30 cm (AC Aix-les-Bains : 287 W 8, n° 5278)
- **[Ecole de la Roseraie], façade postérieure. Vue en plan des fondations / anonyme. Chambéry, 15**
[Ecole de la Roseraie], **façade postérieure. Vue en plan des fondations** / anonyme. Chambéry, 15 octobre 1971. Ech. 1 : 100. 1 tirage de plan ; 21 x 30 cm (AC Aix-les-Bains : 287 W 8, n° 5278)
- **[Ecole de la Roseraie]. Façade latérale. Coupe transversale / anonyme. Chambéry, 15 octobre 1971.**
[Ecole de la Roseraie]. **Façade latérale. Coupe transversale** / anonyme. Chambéry, 15 octobre 1971. Ech. 1 : 100. 1 tirage de plan ; 21 x 30 cm (AC Aix-les-Bains : 287 W 8, n° 5278)
- **Ecole Jeanne d'Arc. 73. Aix-les-Bains, [bâtiment préfabriqué] / Vissol. Paris, 20 septembre 1971.**
Ecole Jeanne d'Arc. 73. Aix-les-Bains, [bâtiment préfabriqué] / Vissol. Paris, 20 septembre 1971. Ech. 1 :
100. 1 tirage de plan ; 44 x 56 cm (AC Aix-les-Bains : 4 T 26, n° 5763)

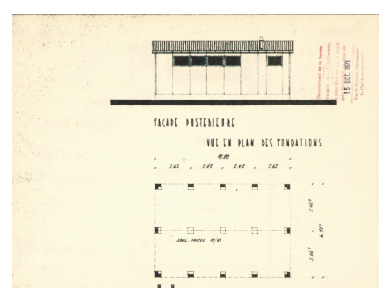
Illustrations



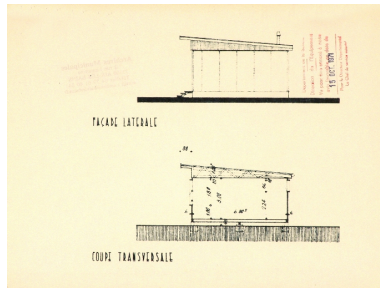
Plan et élévations est et nord
Repro. François Fouger
IVR82_20057302026NUCB



Plan et élévation principale
Repro. François Fouger
IVR82_20057302027NUCB



Plan des fondations et
élévation postérieure
Repro. François Fouger
IVR82_20057302028NUCB



Coupe et élévation latérale
Repro. François Fouger
IVR82_20057302029NUCB



Vue générale
Phot. François Fouger
IVR82_20057300625NUCA

Dossiers liés

Dossiers de synthèse :

Généralités (IA73001081) Rhône-Alpes, Savoie, Aix-les-Bains

Oeuvre(s) contenue(s) :

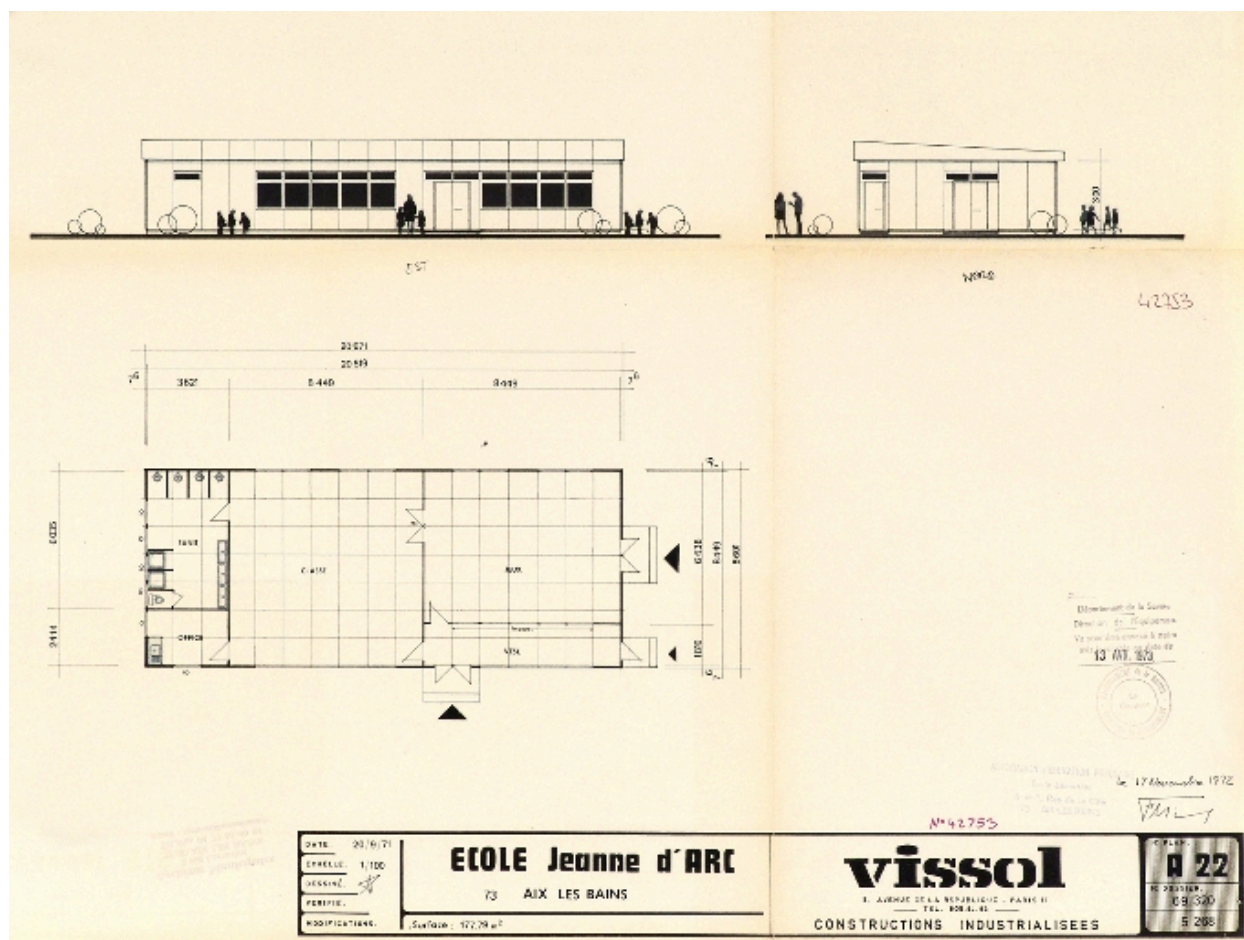
Oeuvre(s) en rapport :

rue, Impasse Sous-Roseraie (IA73001327) Aix-les-Bains, Centre historique

Secteur urbain, Centre historique (IA73001135) Rhône-Alpes, Savoie, Aix-les-Bains

Auteur(s) du dossier : Marie-Reine Jazé-Charvolin, Joël Lagrange

Copyright(s) : © Région Rhône-Alpes, Inventaire général du patrimoine culturel ; © Ville d'Aix-les-Bains



Plan et élévations est et nord

Référence du document reproduit :

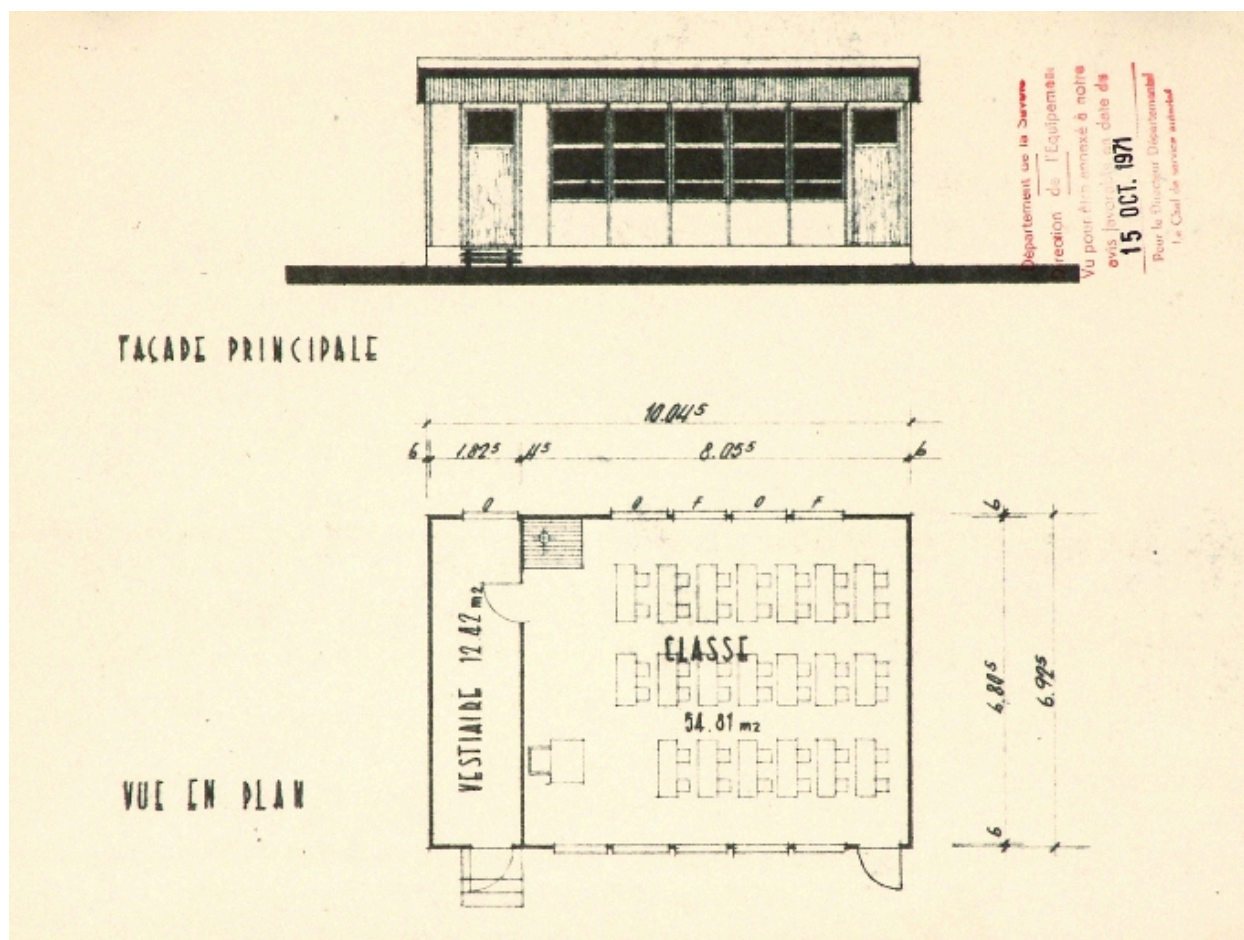
- **Ecole Jeanne d'Arc. 73. Aix-les-Bains, [bâtiment préfabriqué] / Vissol. Paris, 20 septembre 1971.**
Ecole Jeanne d'Arc. 73. Aix-les-Bains, [bâtiment préfabriqué] / Vissol. Paris, 20 septembre 1971. Ech. 1 :
100. 1 tirage de plan ; 44 x 56 cm (AC Aix-les-Bains : 4 T 26, n° 5763)

IVR82_20057302026NUCB

Auteur de l'illustration (reproduction) : François Fouger

© Archives municipales d'Aix-les-Bains

reproduction soumise à autorisation du titulaire des droits d'exploitation



Plan et élévation principale

Référence du document reproduit :

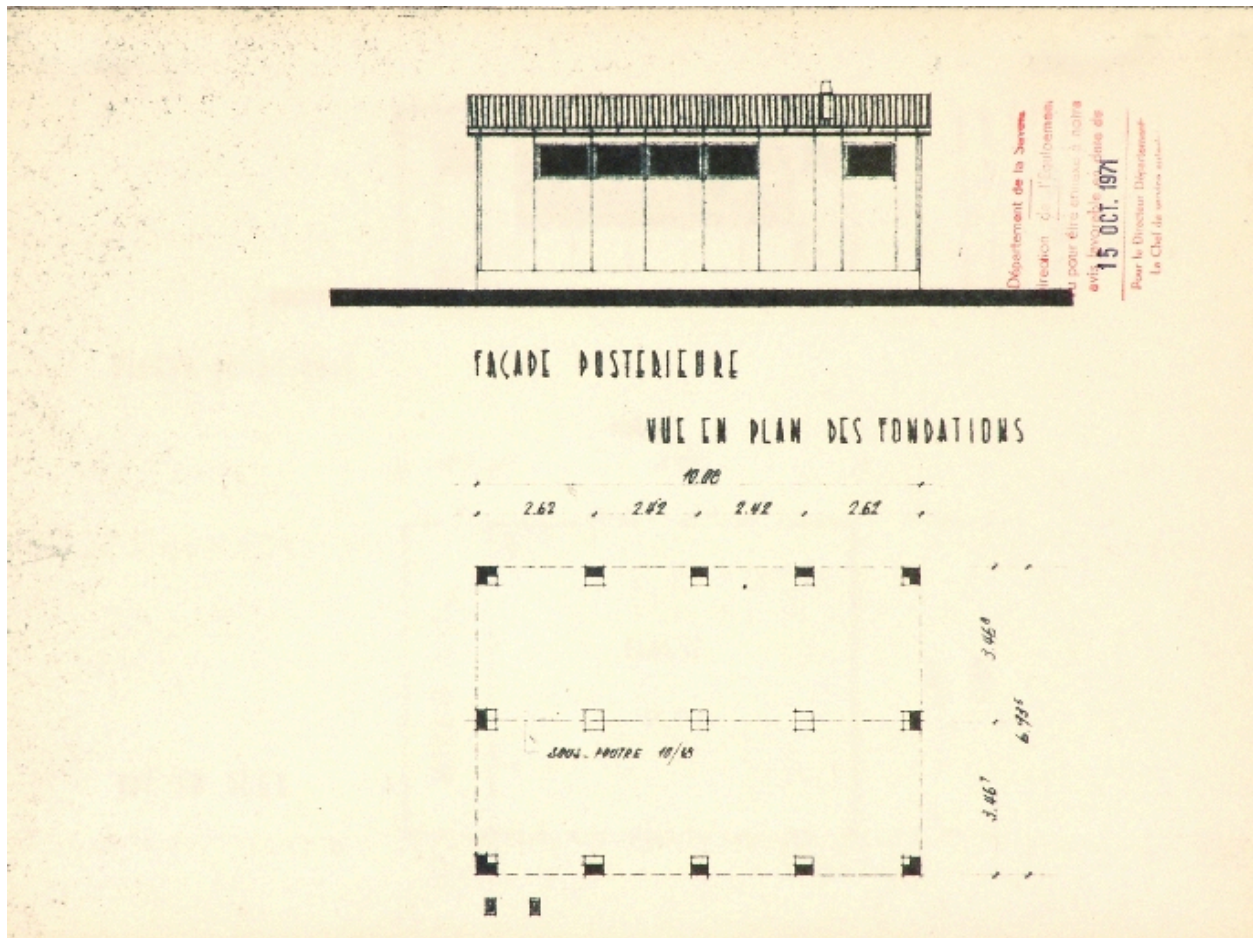
- [Ecole de la Roseraie], **façade principale et vue en plan / anonyme. Chambéry, 15 octobre 1971. Ech.**
[Ecole de la Roseraie], **façade principale et vue en plan / anonyme. Chambéry, 15 octobre 1971. Ech. 1 : 100.**
1 tirage de plan ; 21 x 30 cm (AC Aix-les-Bains : 287 W 8, n° 5278)

IVR82_20057302027NUCB

Auteur de l'illustration (reproduction) : François Fouger

© Archives municipales d'Aix-les-Bains

reproduction soumise à autorisation du titulaire des droits d'exploitation



Plan des fondations et élévation postérieure

Référence du document reproduit :

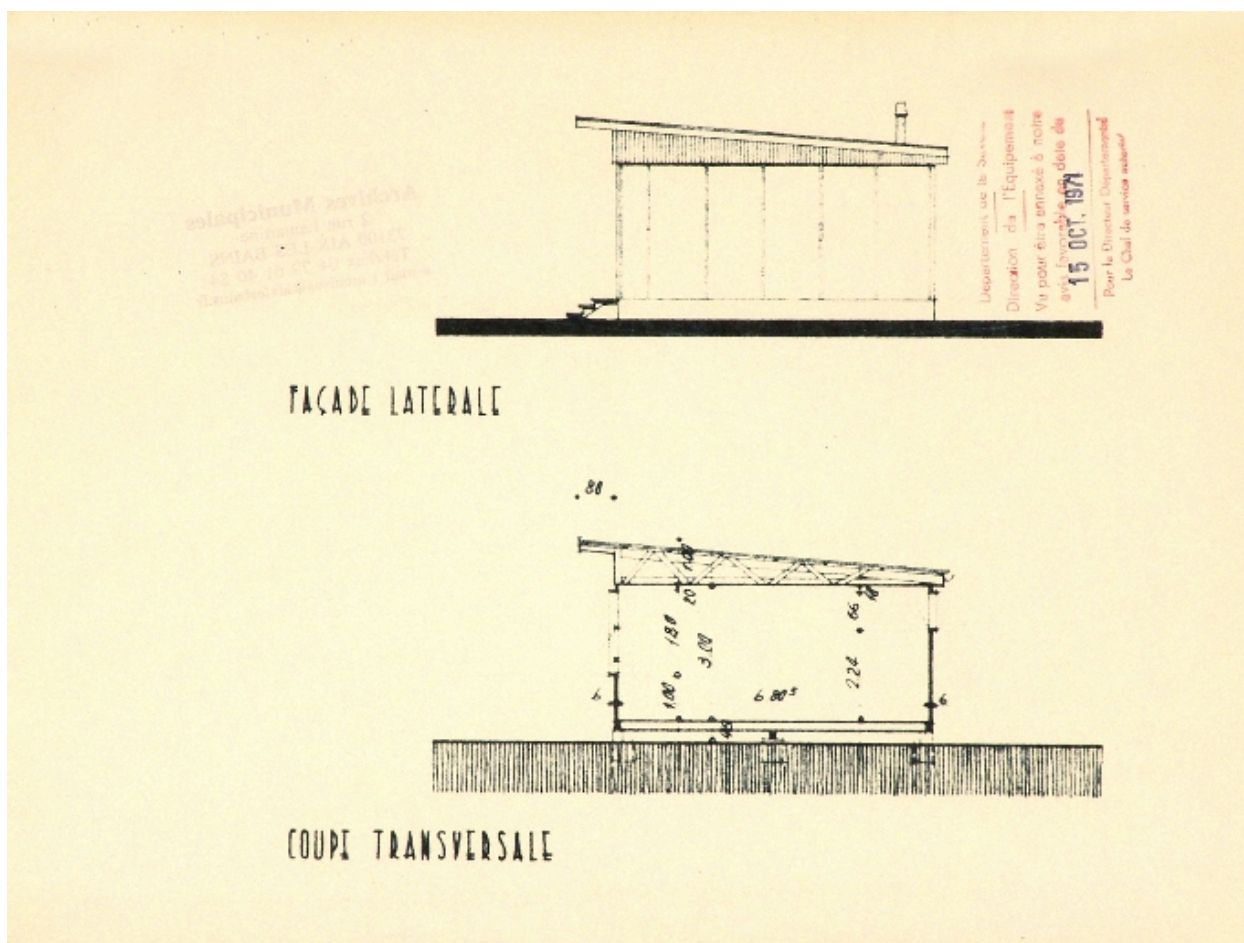
- [Ecole de la Roseraie], façade postérieure. Vue en plan des fondations / anonyme. Chambéry, 15 [Ecole de la Roseraie], façade postérieure. Vue en plan des fondations / anonyme. Chambéry, 15 octobre 1971. Ech. 1 : 100. 1 tirage de plan ; 21 x 30 cm (AC Aix-les-Bains : 287 W 8, n° 5278)

IVR82_20057302028NUCB

Auteur de l'illustration (reproduction) : François Fouger

© Archives municipales d'Aix-les-Bains

reproduction soumise à autorisation du titulaire des droits d'exploitation



Coupe et élévation latérale

Référence du document reproduit :

- [Ecole de la Roseraie]. **Façade latérale. Coupe transversale / anonyme. Chambéry, 15 octobre 1971.**
[Ecole de la Roseraie]. **Façade latérale. Coupe transversale / anonyme. Chambéry, 15 octobre 1971.** Ech. 1 :
100. 1 tirage de plan ; 21 x 30 cm (AC Aix-les-Bains : 287 W 8, n° 5278)

IVR82_20057302029NUCB

Auteur de l'illustration (reproduction) : François Fouger

© Archives municipales d'Aix-les-Bains

reproduction soumise à autorisation du titulaire des droits d'exploitation



Vue générale

IVR82_20057300625NUCA

Auteur de l'illustration : François Fouger

© Région Rhône-Alpes, Inventaire général du patrimoine culturel ; © Ville d'Aix-les-Bains
reproduction soumise à autorisation du titulaire des droits d'exploitation