



Rhône-Alpes, Ardèche
Meysse
07 Meysse, ?, 26 Savasse

Bac à traile de Meysse (disparu) ; pont privé (disparu ?)

Références du dossier

Numéro de dossier : IA07000184
Date de l'enquête initiale : 2010
Date(s) de rédaction : 2011
Cadre de l'étude : enquête thématique régionale Points de franchissement du Rhône
Degré d'étude : repéré

Désignation

Dénomination : bac, pont
Précision sur la dénomination : bac à traile ; pont privé
Appellation : bac de Meysse

Compléments de localisation

oeuvre située en partie sur le département 26
Milieu d'implantation : isolé
Réseau hydrographique : Rhône
Références cadastrales :

Historique

D'après Cogoluènhe, une traile est attestée à Meysse au 18e siècle. Il faut signaler aussi un pont privé construit sur un bras du Rhône en 1901 par plusieurs propriétaires de Meysse au quartier de l'Ile. Ce pont, dont on ne conserve aucune autre mention, ne semble plus exister.

Période(s) principale(s) : Temps modernes (?), 1er quart 20e siècle
Dates : 1901 (daté par travaux historiques, daté par source)

Description

Le bac de Meysse n'a pas été précisément localisé. Les berges sont ici profondément remaniées, notamment par l'implantation de la centrale électrique de Cruas-Meysse au nord de la commune. Le bac de Meysse desservait-il Savasse dans la Drôme ? Le quartier de l'Ile, où le pont privé a été édifié, n'a pas non plus été localisé.

Éléments descriptifs

Typologies et état de conservation

Typologies : bac à traile
État de conservation : détruit

Statut, intérêt et protection

D'après la thèse de Cogoluènhe.
Statut de la propriété : propriété publique (?), propriété privée

Références documentaires

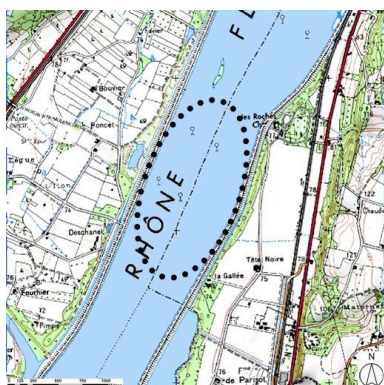
Documents d'archive

- **AD Rhône. 3959 W 1781. Ponts sur le Rhône**
AD Rhône. 3959 W 1781. **Ponts sur le Rhône**
Chemisette Pont sur un bras du Rhône à Meysse (Ardèche)

Bibliographie

- **COGOLUENHE, Henri. Histoire des bacs pour traverser le Rhône. Recherches historiques et sociologiques.** Thèse de doctorat, Institut de Recherche et d'Enseignement Philosophiques, Département Sociologie. Lyon : Facultés catholiques de Lyon, 1980. 3 volumes
livre 1, p. 47

Illustrations



Plan de situation (sur fond de
SCAN25(R) (C) IGN-2008
(C) Région Rhône-Alpes
Licence n°2008-CISE27-1010)
Dess. S. Delétoille
IVR82_20100700371NUD

Dossiers liés

Dossiers de synthèse :

Gués, bacs, bacs à traïlle et ponts de bateaux du Rhône (IA00000334)

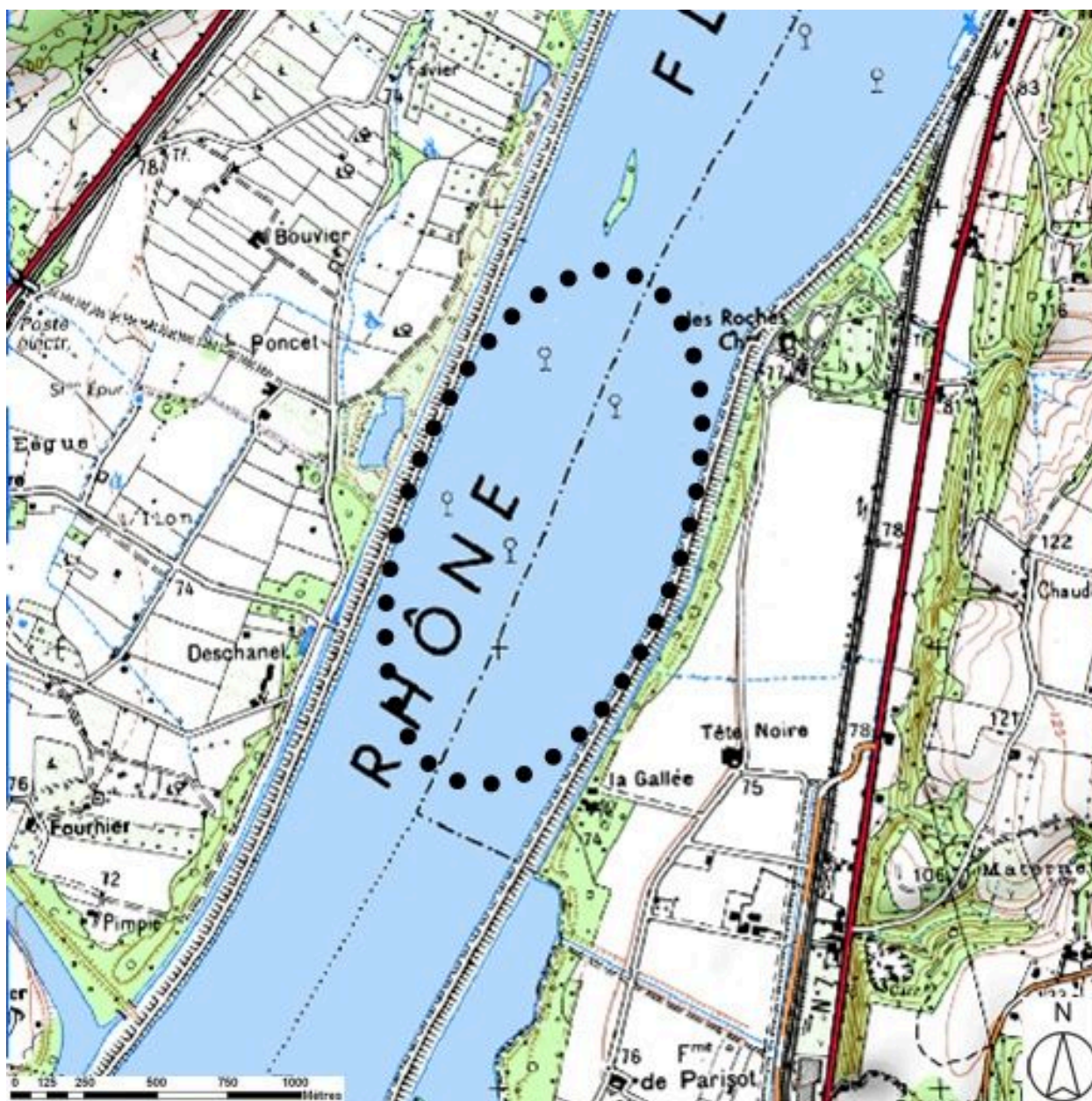
Oeuvre(s) contenue(s) :

Oeuvre(s) en rapport :

Présentation de l'étude des points de franchissement du Rhône en région Rhône-Alpes (IA00000331) Rhône-Alpes, Rhône-Alpes

Auteur(s) du dossier : Isabelle Havard, Bruno Decrock

Copyright(s) : © Région Rhône-Alpes, Inventaire général du patrimoine culturel



Plan de situation (sur fond de SCAN25(R) (C) IGN-2008 (C) Région Rhône-Alpes Licence n°2008-CISE27-1010)

IVR82_20100700371NUD

Auteur de l'illustration : S. Delétoille

Technique de relevé : reprise de fond ; Échelle : 1:25000

© Région Rhône-Alpes, Inventaire général du patrimoine culturel ; © IGN
reproduction interdite