



Rhône-Alpes, Ain
Injoux-Génissiat
01 Injoux-Génissiat, Génissiat, 74 Franc lens

Ensemble de deux passerelles (détruites)

Références du dossier

Numéro de dossier : IA01000527
Date de l'enquête initiale : 2010
Date(s) de rédaction : 2011
Cadre de l'étude : enquête thématique régionale Points de franchissement du Rhône
Degré d'étude : repéré

Désignation

Dénomination : passerelle

Compléments de localisation

oeuvre située en partie sur le département 74, oeuvre située en partie sur la commune Franc lens
Milieu d'implantation : en écart
Réseau hydrographique : Rhône
Références cadastrales :

Historique

Deux passerelles sont visibles sur des illustrations anciennes du site de Génissiat, avant l'implantation du barrage du même nom (1937-1947). L'une est figurée sur une carte postale datée d'avant 1915. Elle est encore visible, comme la seconde, sur les photographies du chantier du barrage de 1939 (pendant les travaux de coupure du Rhône notamment). Toutes deux doivent avoir disparu en 1948, lors de la mise en eau du barrage. La seconde pourrait d'ailleurs avoir été lancée à l'occasion des travaux du barrage afin d'établir une liaison entre les deux rives.

Période(s) principale(s) : limite 19e siècle 20e siècle (?), 1ère moitié 20e siècle (?)

Description

Les deux passerelles reliaient Génissiat (commune Injoux-Génissiat) à Franc lens. L'une apparaît sur le bas des berges du Rhône, à hauteur du pont routier actuel franchissant l'évacuateur, soit à moins de 150 m en aval du barrage. Il s'agissait d'un pont-poutre en treillis métallique, doté d'une pile centrale (en béton ?) (signalons qu'elle est sans pile centrale sur une carte postale ancienne de la collection Rondeau (n° 293), Fig. 1). La seconde, mise en place sur le haut des berges, à environ 200 m en aval de la première, était un large ouvrage suspendu à travée unique. Les deux mâts tronconiques établis sur chaque rive semblent métalliques.

Éléments descriptifs

Matériau(x) du gros-oeuvre, mise en oeuvre et revêtement : métal

Typologies et état de conservation

Typologies : pont à poutre en treillis à travées continues ; pont suspendu à travée unique
État de conservation : détruit

Statut, intérêt et protection

Repérage icono.

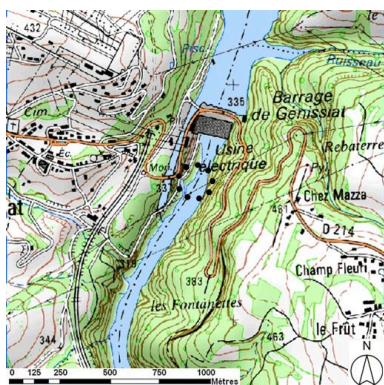
Statut de la propriété : propriété publique (?)

Références documentaires

Documents figurés

- **782. Le Rhône à l'emplacement du grand barrage de Génissiat / Michaux édit., [avant 1915]. 1 impr.**
782. Le Rhône à l'emplacement du grand barrage de Génissiat / Michaux édit., [avant 1915]. 1 impr.
photoméc. (carte postale) : n. et b. (MdFR. Collection Rondeau, CP RON 0185)
- **Génissiat (Ain) - La Passerelle et les Tribunes / Combier impr. Macon : Combier, [avant 1939]. 1**
Génissiat (Ain) - La Passerelle et les Tribunes / Combier impr. Macon : Combier, [avant 1939]. 1 impr.
photoméc. (carte postale) : n. et b. (MdFR. Collection Rondeau, CP RON 0151)
- **Génissiat, construction du barrage. Mai-juin 1939. [1939]. 10 fotogr. pos. : n. et b. (BnF -**
Génissiat, construction du barrage. Mai-juin 1939. [1939]. 10 fotogr. pos. : n. et b. (BnF - Estampes : Va
1, t. 4, Microfilm H. 106335) Notes : même vue pour les microfilms H. 106437 et 106438 ; les microfilms H.
106437, 106438 et 106440 montrent à la fois l'ancienne passerelle, l'ancien pont suspendu, l'ancien pont routier
et le barrage (début du chantier) ; les H. 106435 et H. 106436 montrent l'ancien pont routier et le barrage (début
du chantier) ; le H. 106439 uniquement l'ancienne passerelle ; et les H. 106432 à H. 106434 et H. 106441
concernent uniquement le barrage
- **Génissiat, construction du barrage. Mai-juin 1939. [1939]. 10 fotogr. pos. : n. et b. (BnF -**
Génissiat, construction du barrage. Mai-juin 1939. [1939]. 10 fotogr. pos. : n. et b. (BnF - Estampes : Va
1, t. 4, Microfilms H. 106440) Notes : même vue pour les microfilms H. 106437 et 106438 ; les microfilms H.
106437, 106438 et 106440 montrent à la fois l'ancienne passerelle, l'ancien pont suspendu, l'ancien pont routier
et le barrage (début du chantier) ; les H. 106435 et H. 106436 montrent l'ancien pont routier et le barrage (début
du chantier) ; le H. 106439 uniquement l'ancienne passerelle ; et les H. 106432 à H. 106434 et H. 106441
concernent uniquement le barrage
- **Génissiat, construction du barrage. Mai-juin 1939. [1939]. 10 fotogr. pos. : n. et b. (BnF -**
Génissiat, construction du barrage. Mai-juin 1939. [1939]. 10 fotogr. pos. : n. et b. (BnF - Estampes : Va
1, t. 4, Microfilm H. 106336) Notes : même vue pour les microfilms H. 106437 et 106438 ; les microfilms H.
106437, 106438 et 106440 montrent à la fois l'ancienne passerelle, l'ancien pont suspendu, l'ancien pont routier
et le barrage (début du chantier) ; les H. 106435 et H. 106436 montrent l'ancien pont routier et le barrage (début
du chantier) ; le H. 106439 uniquement l'ancienne passerelle ; et les H. 106432 à H. 106434 et H. 106441
concernent uniquement le barrage
- **[Passerelle suspendue sur le Rhône] / La Cigogne édit. Lyon : La Cigogne, [1947]. 1 impr. photoméc.**
[Passerelle suspendue sur le Rhône] / La Cigogne édit. Lyon : La Cigogne, [1947]. 1 impr. photoméc. (carte
postale) : n. et b. (MdFR. Collection Rondeau, CP RON 0303)
- **[Vue d'aval du barrage, ensemble des installations et deversoir rive droite] / La Cigogne édit.**
[Vue d'aval du barrage, ensemble des installations et deversoir rive droite] / La Cigogne édit. Lyon : La
Cigogne, [avant 1948]. 1 impr. photoméc. (carte postale) : n. et b. (MdFR. Collection Rondeau, CP RON 0293)

Illustrations



Plan de situation (sur fond de SCAN25(R) (C) IGN-2008 (C) Région Rhône-Alpes Licence n°2008-CISE27-1010 Dess. S. Delétoille IVR82_20100101567NUD



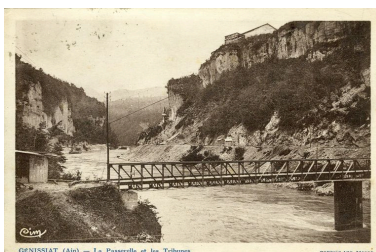
[Vue d'aval du barrage, ensemble des installations et deversoir rive droite] / La Cigogne édit. Lyon : La Cigogne, [avant 1948]. 1 impr. photoméc. (carte postale) : n. et b. (MdFR. Collection Rondeau, CP RON 0293) Phot. Maison du Fleuve Rhône, Autr. auteur inconnu 1_IVR82_20100100428NUCAB



782. Le Rhône à l'emplacement du grand barrage de Génissiat / Michaux édit., [avant 1915]. 1 impr. photoméc. (carte postale) : n. et b. (MdFR. Collection Rondeau, CP RON 0185) Phot. Maison du Fleuve Rhône, Autr. auteur inconnu 1_IVR82_20100100029NUCAB



[Génissiat, pont routier]. [1939]. 1 fotogr. pos. : n. et b. (BnF - Estampes : Va 1, t. 4, Microfilm H. 106435) Phot. I. Havard IVR82_20100101526NUCAB



Génissiat (Ain) - La Passerelle et les Tribunes / Combiér impr. Macon : Combiér, [avant 1939]. 1 impr. photoméc. (carte postale) : n. et b. (MdFR. Collection Rondeau, CP RON 0151) Phot. Maison du Fleuve Rhône, Autr. auteur inconnu 1_IVR82_20100100028NUCAB



[Génissiat, pont routier]. [1939]. 1 fotogr. pos. : n. et b. (BnF - Estampes : Va 1, t. 4, Microfilm H. 106436) Phot. I. Havard, Autr. auteur inconnu IVR82_20100101525NUCAB



[Passerelle suspendue sur le Rhône] / La Cigogne édit. Lyon : La Cigogne, [1947]. 1 impr. photoméc. (carte postale) : n. et b. (MdFR. Collection Rondeau, CP RON 0303) Phot. Maison du Fleuve Rhône, Autr. auteur inconnu 1_IVR82_20100101524NUCAB



Génissiat, construction du barrage. Mai-juin 1939 / [1939]. 1 fotogr. : n. et b. (BnF - Estampes : Va 1, t. 4, Microfilms H. 106440). Passerelle en arrière-plan Phot. BNF, Autr. auteur inconnu IVR82_20100100030NUCAB

Dossiers liés

Dossiers de synthèse :

Ponts du Rhône : ponts, ponceaux, passerelles, viaducs (IA00000332)

Oeuvre(s) contenue(s) :

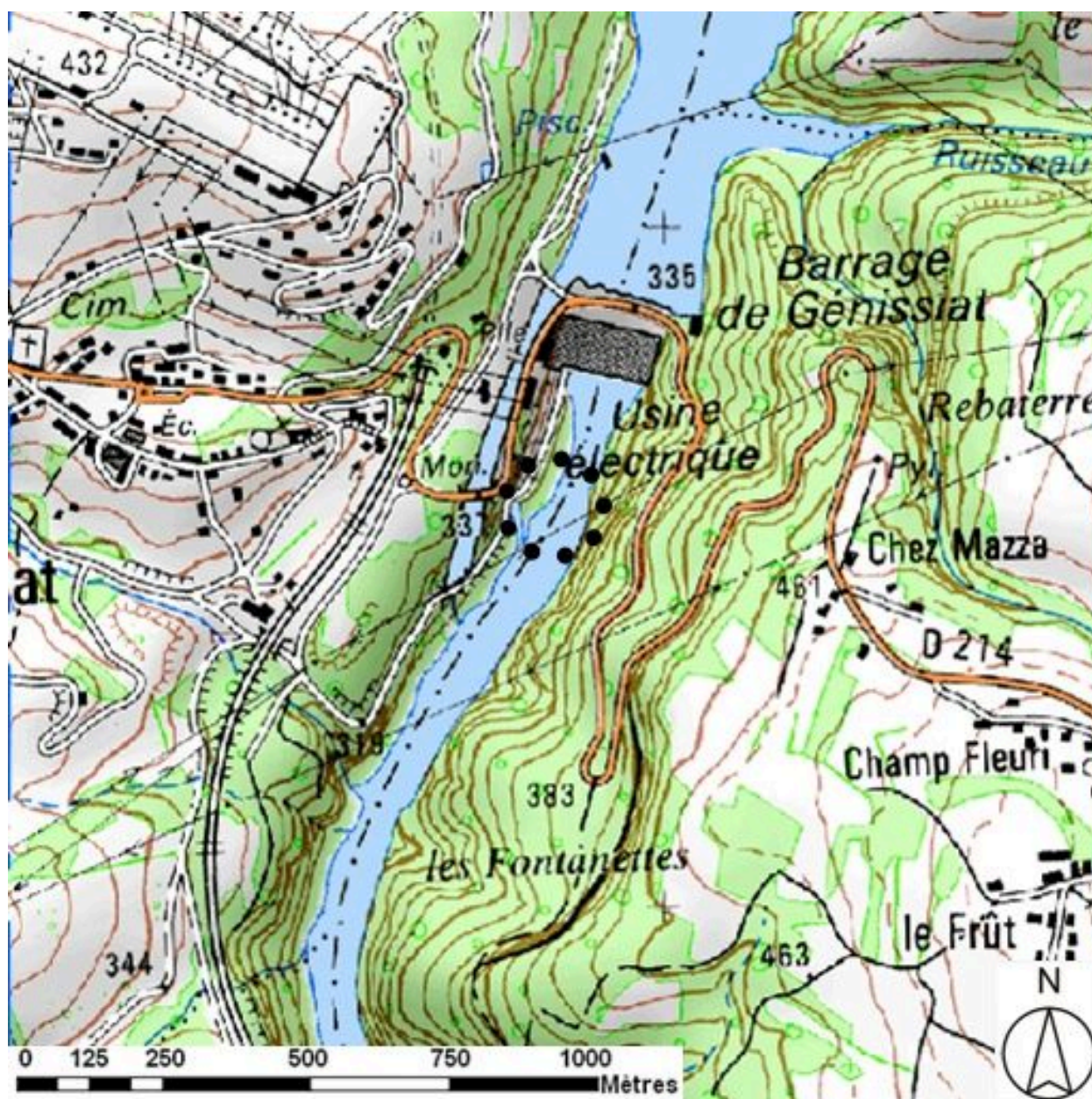
Oeuvre(s) en rapport :

Présentation de l'étude des points de franchissement du Rhône en région Rhône-Alpes (IA00000331) Rhône-Alpes, Rhône-Alpes

Pont routier sur l'évacuateur du barrage de Génissiat (IA01000502) Injoux-Génissiat, 01 Injoux-Génissiat, Génissiat, R.D. 72a

Auteur(s) du dossier : Isabelle Havard, Bruno Decrock

Copyright(s) : © Région Rhône-Alpes, Inventaire général du patrimoine culturel



Plan de situation (sur fond de SCAN25(R) (C) IGN-2008 (C) Région Rhône-Alpes Licence n°2008-CISE27-1010)

IVR82_20100101567NUD

Auteur de l'illustration : S. Delétoille

Technique de relevé : reprise de fond ; Échelle : 1:25000

© Région Rhône-Alpes, Inventaire général du patrimoine culturel ; © IGN
reproduction interdite



[Vue d'aval du barrage, ensemble des installations et deversoir rive droite] / La Cigogne édit. Lyon : La Cigogne, [avant 1948]. 1 impr. photoméc. (carte postale) : n. et b. (MdFR. Collection Rondeau, CP RON 0293)

Référence du document reproduit :

- **[Vue d'aval du barrage, ensemble des installations et deversoir rive droite] / La Cigogne édit.**
[Vue d'aval du barrage, ensemble des installations et deversoir rive droite] / La Cigogne édit. Lyon : La Cigogne, [avant 1948]. 1 impr. photoméc. (carte postale) : n. et b. (MdFR. Collection Rondeau, CP RON 0293)

IVR82_20100100428NUCAB

Auteur de l'illustration : Maison du Fleuve Rhône

Auteur du document reproduit : auteur inconnu 1_

© Région Rhône-Alpes, Inventaire général du patrimoine culturel ; © Maison du Fleuve Rhône
reproduction soumise à autorisation du titulaire des droits d'exploitation



782. Le Rhône à l'emplacement du grand barrage de Génissiat / Michaux édit., [avant 1915]. 1 impr. photoméc. (carte postale) : n. et b. (MdFR. Collection Rondeau, CP RON 0185)

Référence du document reproduit :

- **782. Le Rhône à l'emplacement du grand barrage de Génissiat / Michaux édit., [avant 1915]. 1 impr.**
782. Le Rhône à l'emplacement du grand barrage de Génissiat / Michaux édit., [avant 1915]. 1 impr.
photoméc. (carte postale) : n. et b. (MdFR. Collection Rondeau, CP RON 0185)

IVR82_20100100029NUCAB

Auteur de l'illustration : Maison du Fleuve Rhône

Auteur du document reproduit : auteur inconnu 1_

© Région Rhône-Alpes, Inventaire général du patrimoine culturel ; © Maison du Fleuve Rhône
reproduction soumise à autorisation du titulaire des droits d'exploitation



[Génissiat, pont routier]. [1939]. 1 fotogr. pos. : n. et b. (BnF - Estampes : Va 1, t. 4, Microfilm H. 106435)

Référence du document reproduit :

- **Génissiat, construction du barrage. Mai-juin 1939. [1939]. 10 fotogr. pos. : n. et b. (BnF - Génissiat, construction du barrage. Mai-juin 1939. [1939]. 10 fotogr. pos. : n. et b. (BnF - Estampes : Va 1, t. 4, Microfilm H. 106335) Notes : même vue pour les microfilms H. 106437 et 106438 ; les microfilms H. 106437, 106438 et 106440 montrent à la fois l'ancienne passerelle, l'ancien pont suspendu, l'ancien pont routier et le barrage (début du chantier) ; les H. 106435 et H. 106436 montrent l'ancien pont routier et le barrage (début du chantier) ; le H. 106439 uniquement l'ancienne passerelle ; et les H. 106432 à H. 106434 et H. 106441 concernent uniquement le barrage**
- **Génissiat, construction du barrage. Mai-juin 1939. [1939]. 10 fotogr. pos. : n. et b. (BnF - Génissiat, construction du barrage. Mai-juin 1939. [1939]. 10 fotogr. pos. : n. et b. (BnF - Estampes : Va 1, t. 4, Microfilm H. 106335) Notes : même vue pour les microfilms H. 106437 et 106438 ; les microfilms H. 106437, 106438 et 106440 montrent à la fois l'ancienne passerelle, l'ancien pont suspendu, l'ancien pont routier et le barrage (début du chantier) ; les H. 106435 et H. 106436 montrent l'ancien pont routier et le barrage (début du chantier) ; le H. 106439 uniquement l'ancienne passerelle ; et les H. 106432 à H. 106434 et H. 106441 concernent uniquement le barrage**

IVR82_20100101526NUCAB

Auteur de l'illustration : I. Havard

© Région Rhône-Alpes, Inventaire général du patrimoine culturel ; © Bibliothèque nationale de France
reproduction soumise à autorisation du titulaire des droits d'exploitation



Génissiat (Ain) - La Passerelle et les Tribunes / Combiér impr. Maçon : Combiér, [avant 1939]. 1 impr. photoméc. (carte postale) : n. et b. (MdFR. Collection Rondeau, CP RON 0151)

Référence du document reproduit :

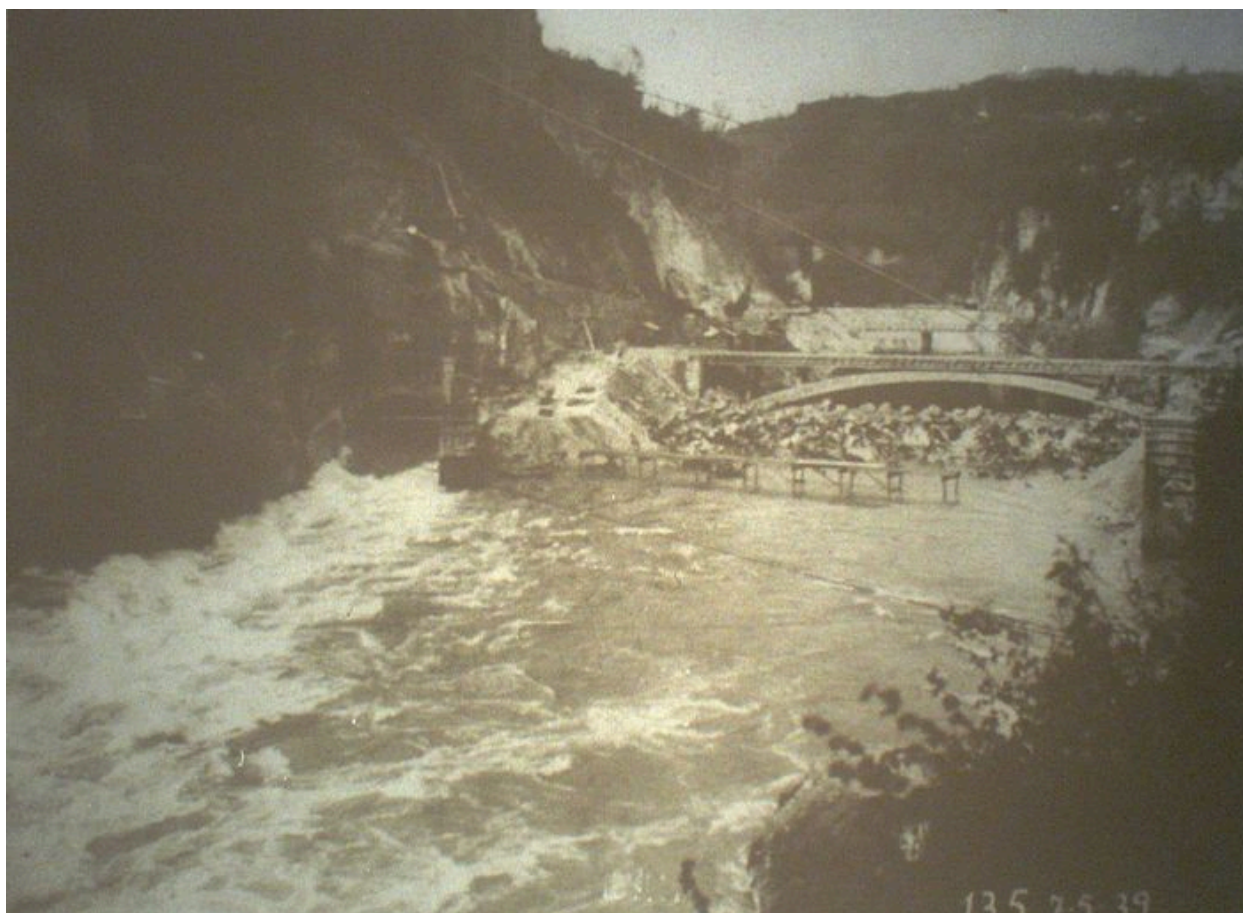
- **Génissiat (Ain) - La Passerelle et les Tribunes / Combiér impr. Maçon : Combiér, [avant 1939]. 1 Génissiat (Ain) - La Passerelle et les Tribunes / Combiér impr. Maçon : Combiér, [avant 1939]. 1 impr. photoméc. (carte postale) : n. et b. (MdFR. Collection Rondeau, CP RON 0151)**

IVR82_20100100028NUCAB

Auteur de l'illustration : Maison du Fleuve Rhône

Auteur du document reproduit : auteur inconnu 1_

© Région Rhône-Alpes, Inventaire général du patrimoine culturel ; © Maison du Fleuve Rhône
reproduction soumise à autorisation du titulaire des droits d'exploitation



[Génissiat, pont routier]. [1939]. 1 fotogr. pos. : n. et b. (BnF - Estampes : Va 1, t. 4, Microfilm H. 106436)

Référence du document reproduit :

- **Génissiat, construction du barrage. Mai-juin 1939. [1939]. 10 fotogr. pos. : n. et b. (BnF - Génissiat, construction du barrage. Mai-juin 1939. [1939]. 10 fotogr. pos. : n. et b. (BnF - Estampes : Va 1, t. 4, Microfilm H. 106336) Notes : même vue pour les microfilms H. 106437 et 106438 ; les microfilms H. 106437, 106438 et 106440 montrent à la fois l'ancienne passerelle, l'ancien pont suspendu, l'ancien pont routier et le barrage (début du chantier) ; les H. 106435 et H. 106436 montrent l'ancien pont routier et le barrage (début du chantier) ; le H. 106439 uniquement l'ancienne passerelle ; et les H. 106432 à H. 106434 et H. 106441 concernent uniquement le barrage**
- **Génissiat, construction du barrage. Mai-juin 1939. [1939]. 10 fotogr. pos. : n. et b. (BnF - Génissiat, construction du barrage. Mai-juin 1939. [1939]. 10 fotogr. pos. : n. et b. (BnF - Estampes : Va 1, t. 4, Microfilm H. 106336) Notes : même vue pour les microfilms H. 106437 et 106438 ; les microfilms H. 106437, 106438 et 106440 montrent à la fois l'ancienne passerelle, l'ancien pont suspendu, l'ancien pont routier et le barrage (début du chantier) ; les H. 106435 et H. 106436 montrent l'ancien pont routier et le barrage (début du chantier) ; le H. 106439 uniquement l'ancienne passerelle ; et les H. 106432 à H. 106434 et H. 106441 concernent uniquement le barrage**

IVR82_20100101525NUCAB

Auteur de l'illustration : I. Havard

Auteur du document reproduit : auteur inconnu

© Région Rhône-Alpes, Inventaire général du patrimoine culturel ; © Bibliothèque nationale de France
reproduction soumise à autorisation du titulaire des droits d'exploitation



[Passerelle suspendue sur le Rhône] / La Cigogne édit. Lyon : La Cigogne, [1947]. 1 impr. photoméc. (carte postale) : n. et b. (MdFR. Collection Rondeau, CP RON 0303)

Référence du document reproduit :

- **[Passerelle suspendue sur le Rhône] / La Cigogne édit. Lyon : La Cigogne, [1947]. 1 impr. photoméc.**
[Passerelle suspendue sur le Rhône] / La Cigogne édit. Lyon : La Cigogne, [1947]. 1 impr. photoméc. (carte postale) : n. et b. (MdFR. Collection Rondeau, CP RON 0303)

IVR82_20100101524NUCAB

Auteur de l'illustration : Maison du Fleuve Rhône

Auteur du document reproduit : auteur inconnu 1_

© Région Rhône-Alpes, Inventaire général du patrimoine culturel ; © Maison du Fleuve Rhône
reproduction soumise à autorisation du titulaire des droits d'exploitation



Génissiat, construction du barrage. Mai-juin 1939 / [1939]. 1 fotogr. : n. et b. (BnF - Estampes : Va 1, t. 4, Microfilms H. 106440). Passerelle en arrière-plan

Référence du document reproduit :

- **Génissiat, construction du barrage. Mai-juin 1939. [1939]. 10 fotogr. pos. : n. et b. (BnF - Génissiat, construction du barrage. Mai-juin 1939. [1939]. 10 fotogr. pos. : n. et b. (BnF - Estampes : Va 1, t. 4, Microfilms H. 106440) Notes : même vue pour les microfilms H. 106437 et 106438 ; les microfilms H. 106437, 106438 et 106440 montrent à la fois l'ancienne passerelle, l'ancien pont suspendu, l'ancien pont routier et le barrage (début du chantier) ; les H. 106435 et H. 106436 montrent l'ancien pont routier et le barrage (début du chantier) ; le H. 106439 uniquement l'ancienne passerelle ; et les H. 106432 à H. 106434 et H. 106441 concernent uniquement le barrage**
- **Génissiat, construction du barrage. Mai-juin 1939. [1939]. 10 fotogr. pos. : n. et b. (BnF - Génissiat, construction du barrage. Mai-juin 1939. [1939]. 10 fotogr. pos. : n. et b. (BnF - Estampes : Va 1, t. 4, Microfilms H. 106440) Notes : même vue pour les microfilms H. 106437 et 106438 ; les microfilms H. 106437, 106438 et 106440 montrent à la fois l'ancienne passerelle, l'ancien pont suspendu, l'ancien pont routier et le barrage (début du chantier) ; les H. 106435 et H. 106436 montrent l'ancien pont routier et le barrage (début du chantier) ; le H. 106439 uniquement l'ancienne passerelle ; et les H. 106432 à H. 106434 et H. 106441 concernent uniquement le barrage**

IVR82_20100100030NUCAB

Auteur de l'illustration : BNF

Auteur du document reproduit : auteur inconnu

© Région Rhône-Alpes, Inventaire général du patrimoine culturel ; © Bibliothèque nationale de France
reproduction soumise à autorisation du titulaire des droits d'exploitation