



Lyon 7e
Guillotière
37 rue Sébastien-Gryphe

Immeuble

Références du dossier

Numéro de dossier : IA69007610
Date de l'enquête initiale : 2016
Date(s) de rédaction : 2016
Cadre de l'étude : inventaire topographique Inventaire de la Ville de Lyon
Degré d'étude : repéré

Désignation

Dénomination : immeuble

Compléments de localisation

Milieu d'implantation : en ville
Références cadastrales : 2016, AM, 109

Historique

Édifice non documenté vraisemblablement construit dans le 3e quart du 19e siècle et modifié ultérieurement.
L'emplacement est bâti sur le plan de prolongement de la rue de Chabrol en 1854, mais suivant une emprise légèrement différente.

Période(s) principale(s) : 3e quart 19e siècle

Description

Éléments descriptifs

Matériau(x) du gros-oeuvre, mise en oeuvre et revêtement : calcaire, moellon, enduit
Matériau(x) de couverture : tuile mécanique
Étage(s) ou vaisseau(x) : sous-sol, 3 étages carrés
Élévations extérieures : élévation à travées
Type(s) de couverture : toit à plusieurs pans
Escaliers : escalier dans-oeuvre : escalier tournant à retours avec jour, en maçonnerie

Typologies et état de conservation

Typologies : immeuble à un corps de bâtiment ; immeuble d'angle en longueur sur une rue
État de conservation : bon état

Statut, intérêt et protection

Statut de la propriété : propriété privée

Données complémentaires

F-MDE- Collectif Immeubles Marseille-Saint-André

Position	sur rue
Mitoyenneté	Oui
Rupture d'alignement	Non
Nombre de façades sur rue	2
Nombre de corps de bâtiments	1 corps de bâtiment
Place de l'entrée	décentrée
Porte	piétonne
Nombre de travées	5
Nombre de niveaux	4
Niveau de décor	décor élémentaire
Limite de toiture	corniche bois
Décrochement de façade	Non
Balcon	non
Balcon filant	Non
Loggia	Non
Balcon-loggia	Non
Forme des angles d'ilôt	angle droit
Traitement des angles d'ilôt	aucun
Visibilité des matériaux	en façade principale
Lambrequins	bois
Escalier 1 : situation	à l'arrière
Escaliers en pendant	Non
1re volée différenciée	non
Nombre de volées par étage	1
Tour d'escalier	Non
Matériaux de l'escalier	Pierre et bois
Garde corps de l'escalier	métal
Pavement	dallage
Ascenseur	non
Verrières	Non
Type de passage	allée
Sas	Non
Distribution des logements	par palier de l'escalier
Fonctions commerciales	Artisan luthier. Studio Marinette
Agrandissement	Non
Surélévation	Non
Alignement	Non

Modification de façade	Non
Reconstruction de façade	Non
Nivellement	Non

Illustrations



Vue générale depuis la
rue Sébastien-Gryphe
Phot. Magali Delavenne
IVR84_20166902222NUCA



Vue générale depuis
la rue Montesquieu
Phot. Magali Delavenne
IVR84_20166902223NUCA



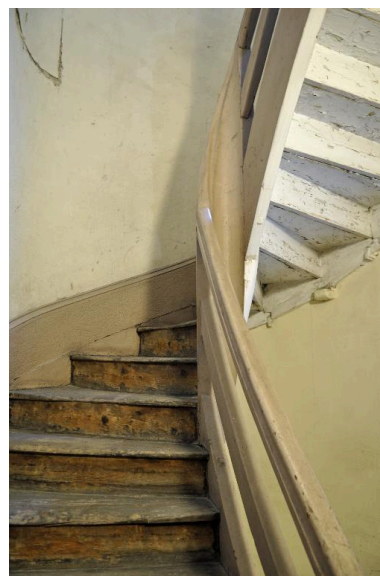
Rez-de-chaussée dénaturé, moellons
apparents dans une lacune de l'enduit
Phot. Magali Delavenne
IVR84_20166902224NUCA



Vue intérieure : départ de l'escalier
Phot. Magali Delavenne
IVR84_20166902225NUCA



Vue intérieure : escalier,
porte de loge (?)
Phot. Magali Delavenne
IVR84_20166902226NUCA



Vue intérieure : dernière
volée de l'escalier en bois
Phot. Magali Delavenne
IVR84_20166902227NUCA

Dossiers liés

Dossiers de synthèse :

Les immeubles du secteur "Saint-André" (Lyon 7) (IA69006880) Rhône-Alpes, Rhône, Lyon 7e, Guillotière

Oeuvre(s) contenue(s) :

Oeuvre(s) en rapport :

Rue de Chabrol, puis rue Sébastien-Gryphe (IA69006684) Rhône-Alpes, Rhône, Lyon 7e, la Guillotière, rue Sébastien-Gryphe

Auteur(s) du dossier : Magali Delavenne, Albane Paitard

Copyright(s) : © Région Auvergne-Rhône-Alpes, Inventaire général du patrimoine culturel ; © Ville de Lyon



Vue générale depuis la rue Sébastien-Gryphe

IVR84_20166902222NUCA

Auteur de l'illustration : Magali Delavenne

© Région Auvergne-Rhône-Alpes, Inventaire général du patrimoine culturel ; © Ville de Lyon
reproduction soumise à autorisation du titulaire des droits d'exploitation



Vue générale depuis la rue Montesquieu

IVR84_20166902223NUCA

Auteur de l'illustration : Magali Delavenne

© Région Auvergne-Rhône-Alpes, Inventaire général du patrimoine culturel ; © Ville de Lyon
reproduction soumise à autorisation du titulaire des droits d'exploitation



Rez-de-chaussée dénaturé, moellons apparents dans une lacune de l'enduit

IVR84_20166902224NUCA

Auteur de l'illustration : Magali Delavenne

© Région Auvergne-Rhône-Alpes, Inventaire général du patrimoine culturel ; © Ville de Lyon
reproduction soumise à autorisation du titulaire des droits d'exploitation

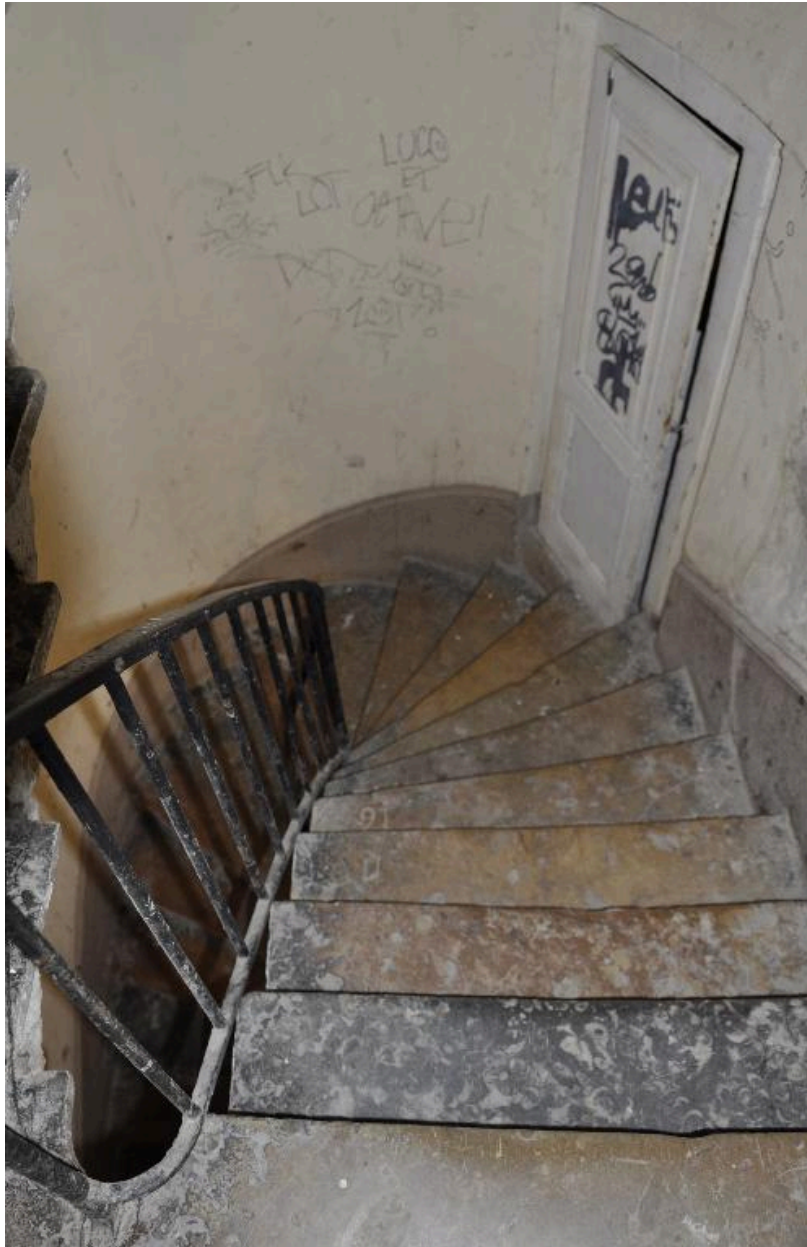


Vue intérieure : départ de l'escalier

IVR84_20166902225NUCA

Auteur de l'illustration : Magali Delavenne

© Région Auvergne-Rhône-Alpes, Inventaire général du patrimoine culturel ; © Ville de Lyon
reproduction soumise à autorisation du titulaire des droits d'exploitation

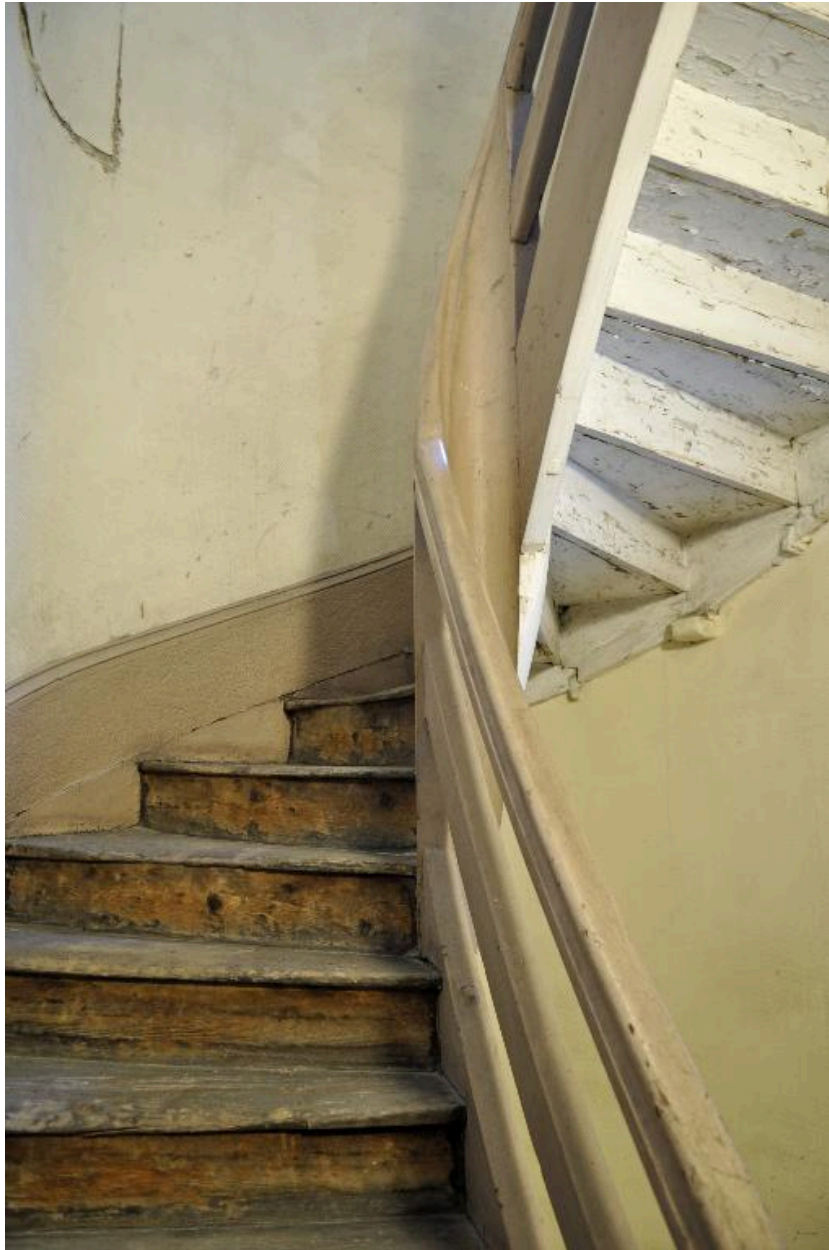


Vue intérieure : escalier, porte de loge (?)

IVR84_20166902226NUCA

Auteur de l'illustration : Magali Delavenne

© Région Auvergne-Rhône-Alpes, Inventaire général du patrimoine culturel ; © Ville de Lyon
reproduction soumise à autorisation du titulaire des droits d'exploitation



Vue intérieure : dernière volée de l'escalier en bois

IVR84_20166902227NUCA

Auteur de l'illustration : Magali Delavenne

© Région Auvergne-Rhône-Alpes, Inventaire général du patrimoine culturel ; © Ville de Lyon
reproduction soumise à autorisation du titulaire des droits d'exploitation