



Rhône-Alpes, Drôme
Valence
2 rue du Lycée

Les bâtiments nord (B) et sud (C) du lycée Emile-Loubet

Références du dossier

Numéro de dossier : IA26000441
Date de l'enquête initiale : 2015
Date(s) de rédaction : 2015
Cadre de l'étude : enquête thématique régionale Patrimoine des lycées
Degré d'étude : étudié

Désignation

Dénomination : lycée

Compléments de localisation

Milieu d'implantation : en ville
Réseau hydrographique :
Références cadastrales : 2012, CH, 58

Historique

Les bâtiments nord (B) et sud (C) occupent, comme leur nom l'indique, les limites nord et sud de la parcelle. Le bâtiment nord barre le front de la rue du Lycée donnant sur le Champ-de-Mars, le bâtiment sud est construit parallèlement au canal de la Cascade.

Ces deux bâtiments ont été conçus pour accueillir les collégiens règles édictées par le ministère de l'Instruction publique. Aussi, les classes sont-elles essentiellement concentrées dans le bâtiment sud, ouvrant sur la cour intérieure, tandis que le bâtiment nord est principalement dédié aux dortoirs et aux salles communes auxquelles on peut accéder de l'extérieur, telle la salle des fêtes aménagée dès l'origine dans l'aile nord-est. Lorsqu'il est question de transformer le collège en lycée, peu après son inauguration en 1905, il faut revoir les capacités d'accueil aussi bien en termes de classes d'enseignement, d'espaces de restauration que de capacités de l'internat.

Henri Bertsch-Proust et Georges Allingry, architectes chargés de l'agrandissement des locaux, indiquent dans leur rapport explicatif du 10 décembre 1908 (AC Valence, 4 M 28), les principaux aménagements prévus ; sur le bâtiment sud : construction d'un laboratoire de manipulations chimiques à l'extrémité est et d'ateliers de travaux manuels. La salle des professeurs, transférée près du réfectoire des maîtres, libère la place dans le pavillon de l'administration pour le secrétariat. D'autres espaces sont aménagés : amphithéâtre de physique, espaces de douche, dortoirs, vestiaires de la salle des fêtes, et restaurés : logements des fonctionnaires.

En 1909, les travaux portent principalement sur le bâtiment sud, surélevé pour installer une salle d'étude et des classes desservies par une galerie en ciment armé ; au-dessus, construction d'un étage d'attique pour le dépôt de livres classiques et une chambre de domestiques et huit chambres de surveillants, avec salle commune et WC ; le rez-de-chaussée est modifié pour l'installation de classes et études et du nouveau cabinet de physique. Dans le bâtiment nord, la salle des fêtes et l'ancienne sacristie sont transformées en salle de dessin graphique et bibliothèque générale ; le corps central est surélevé pour accueillir de nouveaux dortoirs (AC Valence, 4 M 28).

Ces travaux se poursuivent jusqu'en 1916. En 1937 est créé un escalier de secours pour la salle des fêtes (AC Valence, 4 M 29).

À partir de 1994 est engagée une importante restructuration, programmée en plusieurs étapes, incluant notamment l'aménagement de coursières assurant la distribution des classes par l'extérieur. L'ensemble l'aile sud est entièrement réhabilitée en 1999, l'aile nord en 2000 et 2001, intégrant la construction du C.D.I. (A Région Rhône-Alpes. Sans cote). Sur le pignon de la cage d'ascenseur du bâtiment sud, aménagée en 1999, est installée en 2009 l'œuvre d'Agnès Perroux, au titre du 1% artistique (IM26000709).

Période(s) principale(s) : 1er quart 20e siècle ()
Période(s) secondaire(s) : 4e quart 20e siècle ()
Dates : 1905 (porte la date), 1909 (daté par source), 1999 (daté par source)
Auteur(s) de l'oeuvre : Henri Édouard Bertsch-Proust, Paul Bischoff, Georges Allingry

Description

Les deux bâtiments sont conçus sur un plan rectangulaire similaire ; ils s'élèvent sur un sous-sol courant sous toute leur longueur, dans lequel est aménagé un couloir de circulation desservant une série de caves voûtées d'arcs surbaissés maçonnés.

Le bâtiment nord comprend un élément central réuni à deux ailes latérales par deux corps en saillie sur la façade nord, accueillant pour l'un (ouest), la conciergerie, pour l'autre (est), l'escalier monumental. Il est prolongé sur la cour par une aile en retour d'équerre en rez-de-chaussée, disposition reprise en symétrie sur le bâtiment sud.

Ce dernier comprend un long bâtiment venant s'appuyer à l'ouest sur les bâtiments annexes du clos Doyon, et se prolongeant à l'est parallèlement au canal de la Cascade ; il n'est donc pas strictement parallèle au bâtiment nord, mais génère une cour intérieure légèrement trapézoïdale. Ce corps central est interrompu par le pavillon en retour, en rez-de-chaussée, abritant à l'origine le cabinet de physique ; il se prolonge à l'est par une aile latérale. Cette dernière fermait l'espace côté avenue Victor-Hugo et, par un passage aménagé en rez-de-chaussée, permettait l'accès aux ateliers. Ces derniers sont abrités dans un bâtiment rectangulaire construit en rez-de-chaussée en limite sud-est de la parcelle.

L'élévation du bâtiment nord, à travées ordonnancées, comprend un rez-de-chaussée et deux étages carrés au centre, 1 étage carré pour les ailes latérales ouest et est. Le bâtiment sud comprend un rez-de-chaussée et deux étages carrés.

Les baies sont en arc surbaissé au rez-de-chaussée ; sur les corps en saillie et à l'étage des ailes latérales, les baies sont à croisée à bâti dormant et châssis de tympan. Sur le corps central, elles sont rectangulaires et très élancées, accentuant l'élévation du bâtiment. Les niveaux sont soulignés par un bandeau horizontal timbré à l'aplomb de chaque baie par un jeu de briques colorées agencées en croix sur un fond rectangulaire clair ; les intervalles entre les baies sont rythmés de panneaux colorés quadrangulaires, superposés et terminés dans la partie d'attique par un jeu de losanges colorés sur un fond clair.

Les bâtiments sont couverts d'un toit à deux versants, et pour les corps de bâtiment en saillie d'un toit à longs pans et croupe ; la couverture est en tuiles mécaniques. Les terrasses des ailes perpendiculaires sont couvertes en ciment ou béton (?).

L'aspect général des bâtiments nord et sud, l'agencement des différents corps entre eux par le jeu notamment des corps de bâtiments perpendiculaires en saillie, les rythmes des façades donnés par les panneautages colorés sont autant de références à l'architecture d'Émile Vaudremer, particulièrement développée au lycée Champollion à Grenoble ([IA38000951](#)). On peut y voir un hommage prononcé d'Henri Bertsch-Proust et Paul Bischoff à leur professeur et collègue.

Éléments descriptifs

Matériau(x) du gros-oeuvre, mise en oeuvre et revêtement : calcaire, moellon, crépi ; brique

Matériau(x) de couverture : tuile mécanique

Étage(s) ou vaisseau(x) : sous-sol, rez-de-chaussée, 3 étages carrés

Élévations extérieures : élévation à travées

Type(s) de couverture : toit à longs pans, croupe ; terrasse

Escaliers : escalier dans-oeuvre : escalier tournant à retours avec jour, en maçonnerie, suspendu

Autres organes de circulations : ascenseur

Typologies et état de conservation

État de conservation : bon état

Décor

Techniques : maçonnerie,

Représentations : représentation non figurative

Précision sur les représentations :

Briques colorées assemblées en motif cruciforme sur un fond de briques claires ; losanges en terre cuite assemblés en frise discontinue sous la corniche.

Références documentaires

Documents d'archive

- **A Région Rhône-Alpes. Sans cote. Opération réhabilitation de l'aile sud-ouest et de divers locaux, 2004**
A Région Rhône-Alpes. Sans cote. **Note de présentation : opération réhabilitation de l'aile sud-ouest et de divers locaux.** Direction du Patrimoine, service construction maintenance exploitation. 27 août 2004.
A Région Rhône-Alpes : Sans cote

Documents figurés

- **Aile sur le canal, aile sur le Champ de Mars : élévation et coupe, 1909 (AD Drôme. 2 O 1159)**
Projet d'agrandissement du lycée. Aile sur le canal, aile sur le Champ de Mars. Élévation et coupe / Bertsch-Proust et Allingry architectes. Valence. 1:500. 19 juin 1909. 1 plan. Calque. (AD Drôme. 2 O 1159).
AD Drôme : 2 O 1159
- **Aile sur le Champ de Mars. Plan du 2e étage, 1909 (AD Drôme. 2 O 1159)**
Projet d'agrandissement du lycée. Aile sur le Champ de Mars. Plan du 2e étage / Bertsch-Proust et Allingry architectes. Valence. 1:500. 19 juin 1909. 1 plan. Calque. (AD Drôme. 2 O 1159).
AD Drôme : 2 O 1159
- **Aile sur Canal, aile sur le Champ de Mars, 1909 (AC Valence. 4 M 27)**
Projet d'agrandissement du lycée. Aile sur Canal, aile sur le Champ de Mars / Bertsch-Proust et Allingry architectes. Valence. 1:500. 19 juin 1909. 1 plan. Calque. (AC Valence. 4 M 27).
AC Valence : 4 M 27
- **Aile sur le Champ de Mars. Élévation et coupe sur CD, 1909 (AD Drôme. 2 O 1159)**
Projet d'agrandissement du lycée. Aile sur le Champ de Mars. Élévation et coupe sur CD / Bertsch-Proust et Allingry architectes. Valence. 1/500. 19 juin 1909. 1 plan. Calque. (AD Drôme. 2 O 1159).
AD Drôme : 2 O 1159
- **Aile nord. Sous-sol, 1931 (AC Valence. 4 M 27)**
Lycée de Valence. Aile nord. Sous-sol / Le directeur des services architecture et voirie [Louis Tapernoux]. 1:500. janvier 1931. 1 plan. Papier. (AC Valence. 4 M 27).
AC Valence : 4 M 27
- **Aile nord. Rez-de-chaussée, 1931 (AC Valence. 4 M 27)**
Lycée de Valence. Aile nord. Rez-de-chaussée / Le directeur des services architecture et voirie [Louis Tapernoux]. 1:500. janvier 1931. 1 plan papier. (AC Valence. 4 M 27).
AC Valence : 4 M 27
- **Aile nord. 1er étage, 1931 (AC Valence. 4 M 27)**
Lycée de Valence. Aile nord. 1er étage / Le directeur des services architecture et voirie [Louis Tapernoux]. 1:500. janvier 1931. 1 plan. Papier. (AC Valence. 4 M 27).
AC Valence : 4 M 27
- **Aile nord. 2ème étage, 1931 (AC Valence. 4 M 27)**
Lycée de Valence. Aile nord. 2ème étage / Le directeur des services architecture et voirie [Louis Tapernoux]. 1:500. janvier 1931. 1 plan. Papier. (AC Valence. 4 M 27).
AC Valence : 4 M 27
- **Plan du rez-de-chaussée, 1955 (AC Valence. 7 Wst 1)**
Ville de Valence. Lycée. Plan du rez-de-chaussée / Directeur du service architecture et voirie [J. Lick]. 1:250. [1955]. 1 plan. Papier. (AC Valence. 7 Wst 1).

AC Valence : 7 Wst 1

- **Bâtiment aile sud : - coupes et détails – aile sud – zone centrale, s.d. (A Région Rhône-Alpes. 791 W 6)**
Bâtiment aile sud : - coupes et détails – aile sud – zone centrale. N° 250 / 1:50. s.d. 1 plan. Papier. (A Région Rhône-Alpes. 791 W 6).
A Région Rhône-Alpes : 791 W 6
- **Le lycée avant 1909 (AD Drôme. 30 Fi 201)**
Le lycée avant 1909 / s.d. Ed. B.F. 1 impr. photoméc. (carte postale). (AD Drôme. 30 Fi 201).
AD Drôme : 30 Fi 201
- **[Façade du lycée après 1909]. Valence. Le Lycée. LL. (AC Valence. 2 Fi 14)**
[Façade du lycée]. Valence. Le Lycée. LL. / Lévy Fils et Cie Paris. Cachet de la poste 23-12-17. 1 impr. photoméc. (carte postale). (AC Valence. 2 Fi 14).
AC Valence : 2 Fi 14
- **Le Lycée Émile Loubet, état après 1909 (AD Drôme. 10 Fi 18)**
[Le Lycée Émile Loubet] 7. Valence. Le Lycée. G. Labeille éditeur, Valence / G. Labeille, éditeur, Valence. Coll. Fargier. s.d. 1 impr. photoméc. (carte postale). (AD Drôme. 10 Fi 18).
AD Drôme : 10 Fi 18
- **Façade principale lycée Emile Loubet, 1931 (AD Drôme. 30 Fi 196)**
Façade principale lycée Emile Loubet / Édition Universitaires Tourte et Petitvin. 1 fotogr. n. et b. : tirage argentique sur papier. 1931. (AD Drôme. 30 Fi 196).
AD Drôme : 30 Fi 196
- **La classe de dessin. Carte postale (A Lycée Émile-Loubet)**
Le Lycée de Valence. La classe de dessin. / Tourte et M. Petitvin éditeurs. Levallois Paris 1 impr. photoméc. (carte postale). (A Lycée Émile-Loubet. Sans cote)
A Lycée Emile-Loubet Valence : sans cote

Illustrations



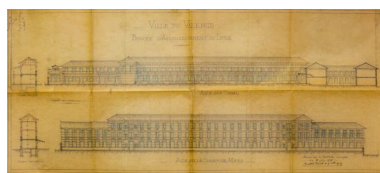
Projet d'agrandissement du lycée. Aile sur le Champ de Mars. Plan du 1er étage, 1909
Repro. AD Drôme M. Rio, Autr. Georges Allingry, Autr. Henri Édouard Bertsch-Proust
IVR82_20152600014NUCA



Projet d'agrandissement du lycée. Aile sur le Champ de Mars. Plan du 2e étage, 1909
Repro. AD Drôme M. Rio, Autr. Georges Allingry, Autr. Henri Édouard Bertsch-Proust
IVR82_20152600015NUCA



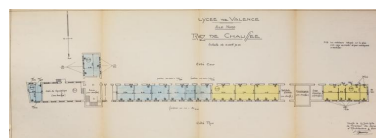
Projet d'agrandissement du lycée. Aile sur le Champ de Mars. Élévation et coupe sur CD, 1909
Repro. AD Drôme M. Rio, Autr. Georges Allingry, Autr. Henri Édouard Bertsch-Proust
IVR82_20152600016NUCA



Projet d'agrandissement du lycée. Aile sur Canal, aile sur le Champ de Mars. Élévation et coupe, 1909



Bâtiment nord. Sous-sol, 1931
Repro. Pascal Lemaître, Autr. Louis Tapernoux
IVR82_20152600021NUCA

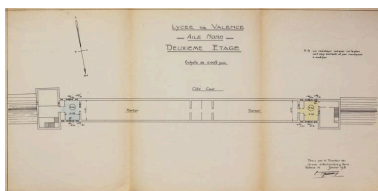


Bâtiment nord. Plan du rez-de-chaussée, 1931
Repro. Pascal Lemaître, Autr. Louis Tapernoux
IVR82_20152600022NUCA

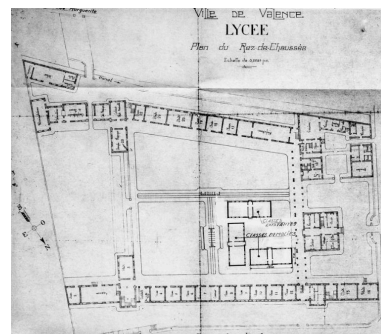
Repro. Pascal Lemaître,
 Autr. Georges Allingry, Autr.
 Henri Édouard Bertsch-Proust
 IVR82_20152600017NUCA



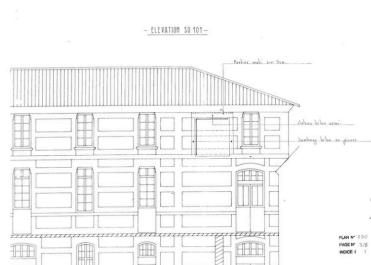
Bâtiment nord. Plan
 du 1er étage, 1931
 Repro. Pascal Lemaître,
 Autr. Louis Tapernoux
 IVR82_20152600023NUCA



Bâtiment nord. Plan
 du 2ème étage, 1931
 Repro. Pascal Lemaître,
 Autr. Louis Tapernoux
 IVR82_20152600024NUCA



Plan du lycée, rez-de-chaussée, 1955
 Repro. Pascal Lemaître,
 Autr. Julien Lick
 IVR82_20152600029NUCA



Bâtiment sud : coupes et détails, 1995
 IVR82_20152600035NUCA



[Façade du lycée après
 1909]. Carte postale
 Autr. Lévy Fils et Cie Paris ,
 Repro. Pascal Lemaître
 IVR82_20152600043NUCB



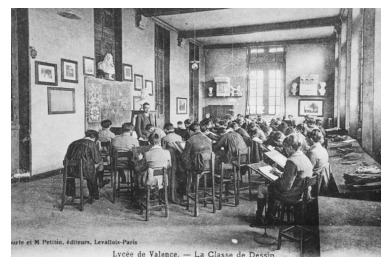
L'intérieur du lycée [bâtiment
 nord, extrémité nord du
 portique]. Carte postale
 IVR82_20152600044NUCB



Bâtiment nord : façade nord,
 avant 1909. Carte postale
 Repro. AD Drôme M. Rio
 IVR82_20152600045NUCB



Bâtiment nord : façade
 nord, 1931. Carte postale
 Autr. Tourte et Petitin
 IVR82_20152600054NUCB



La salle de dessin, 1er quart
 20e siècle. Carte postale
 Repro. Pascal Lemaître,
 Autr. Tourte et Petitin
 IVR82_20152600252NUCB



Bâtiment nord : façade nord
 Phot. Pascal Lemaître
 IVR82_20152600066NUCA



Bâtiment nord, vu
 depuis l'entrée des élèves
 Phot. Pascal Lemaître
 IVR82_20152600069NUCA



Bâtiment nord : aile est
 Phot. Pascal Lemaître
 IVR82_20152600070NUCA



Bâtiment nord : entrée des élèves
Phot. Pascal Lemaître
IVR82_20152600072NUCA



Bâtiment nord : entrée de l'administration et façade surélevée
Phot. Pascal Lemaître
IVR82_20152600068NUCA



Bâtiment nord : façade nord : détail d'une baie, surélévation de 1909
Phot. Pascal Lemaître
IVR82_20152600073NUCA



Bâtiment nord : façade nord : détail de la frise, surélévation de 1909
Phot. Pascal Lemaître
IVR82_20152600074NUCA



Bâtiment nord : perron et rampe d'accès depuis le Champ de Mars face à l'entrée des élèves
Phot. Pascal Lemaître
IVR82_20152600071NUCA



Bâtiment nord : façade sud, avant-corps de l'escalier et ascenseur desservant les coursières
Phot. Pascal Lemaître
IVR82_20152600075NUCA



Bâtiment nord : façade sud, partie est
Phot. Catherine Guégan
IVR84_20162600002NUCA



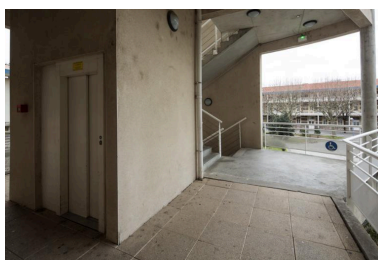
Bâtiment nord : aile en retour à l'est et volume de l'escalier principal
Phot. Pascal Lemaître
IVR82_20152600076NUCA



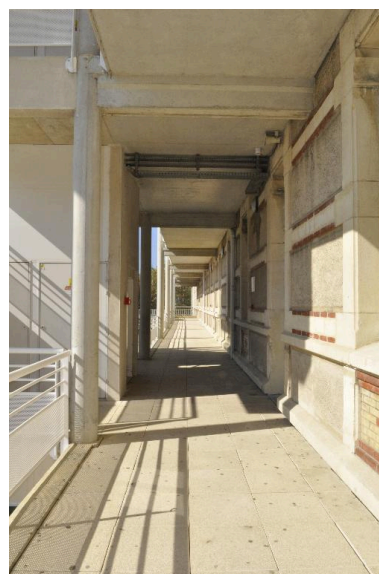
Bâtiment nord : façade sud de l'aile est et foyer des élèves.
Phot. Pascal Lemaître
IVR82_20152600077NUCA



Bâtiment nord : façade
sud de l'aile ouest
Phot. Pascal Lemaître
IVR82_20152600078NUCA



Bâtiment nord : avant-corps
central, ascenseur et escalier
Phot. Pascal Lemaître
IVR82_20152600079NUCA



Bâtiment nord : coursière du 1er étage
Phot. Catherine Guégan
IVR84_20162600007NUCA



Bâtiment sud : façade nord :
vue générale, au centre cage
de l'ascenseur et 1% artistique.
Phot. Pascal Lemaître
IVR82_20152600080NUCA



Bâtiment sud : façade nord :
étagement des galeries
Phot. Pascal Lemaître
IVR82_20152600081NUCA



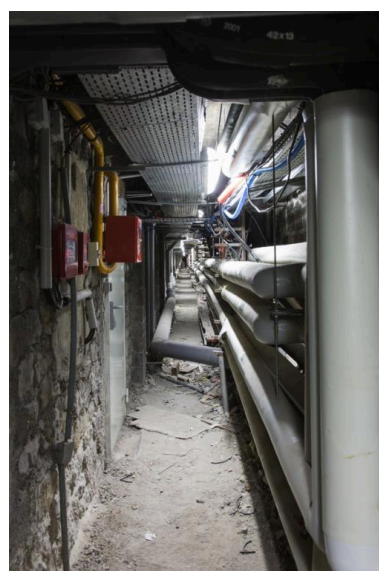
Bâtiment sud : façade nord : aile
est à l'arrière du bâtiment des
sciences et aile en retour d'équerre.
Phot. Pascal Lemaître
IVR82_20152600082NUCA



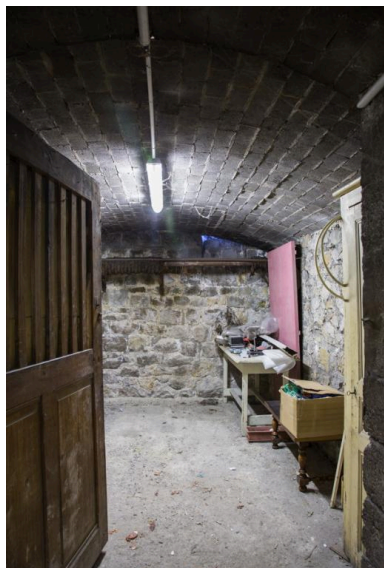
Bâtiment sud : façade nord : aile est.
Phot. Pascal Lemaître
IVR82_20152600083NUCA



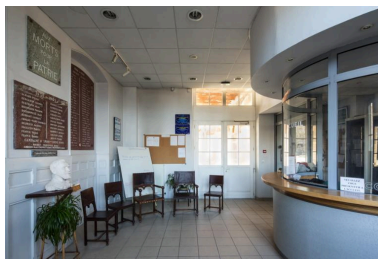
Bâtiment sud : terrasse du
pavillon en retour et de la galerie
Phot. Pascal Lemaître
IVR82_20152600085NUCA



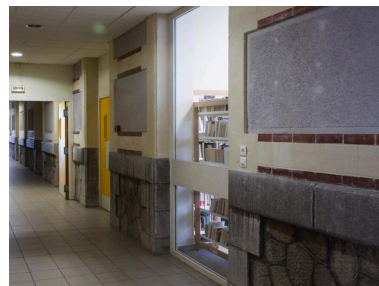
Sous-sol : galerie courant sous
les bâtiments nord et sud.
Phot. Pascal Lemaître
IVR82_20152600108NUCA



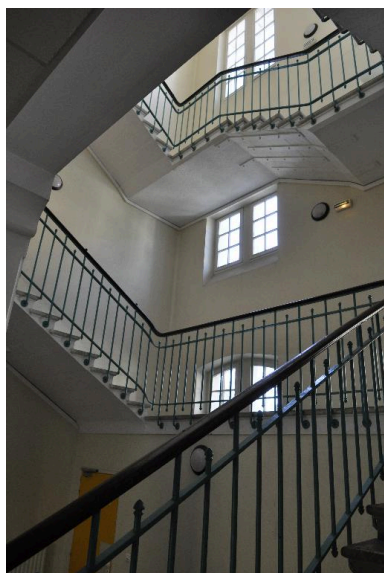
Sous-sol : une cave
Phot. Pascal Lemaître
IVR82_20152600109NUCA



Bâtiment nord : entrée principale
Phot. Pascal Lemaître
IVR82_20152600110NUCA



Bâtiment nord : ancienne façade
sud sur cour emprise dans le C.D.I.
Phot. Pascal Lemaître
IVR82_20152600111NUCA



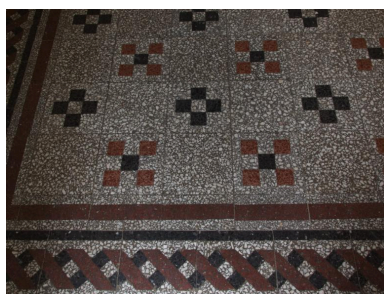
Bâtiment nord : cage
de l'escalier principal
Phot. Catherine Guégan
IVR84_20162600005NUCA



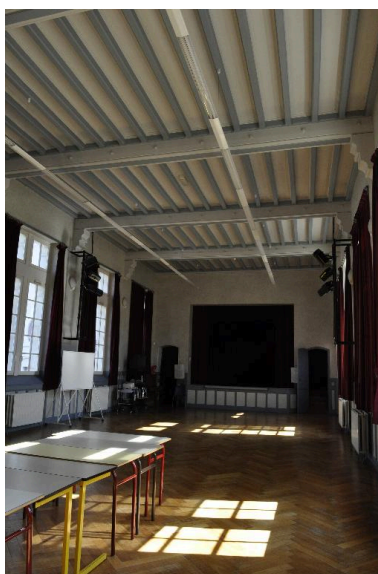
Bâtiment nord : escalier principal,
1ère révolution depuis le 1er repos
Phot. Pascal Lemaître
IVR82_20152600112NUCA



Bâtiment nord : escalier
principal, vu depuis le haut
Phot. Pascal Lemaître
IVR82_20152600113NUCA



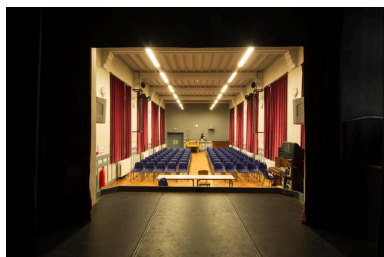
Bâtiment nord : escalier principal, pavement
Phot. Pascal Lemaître
IVR82_20152600114NUCA



Bâtiment nord : salle de classe avec poutraison d'origine conservée
Phot. Catherine Guégan
IVR84_20162600006NUCA



Bâtiment nord : aile est : salle de spectacle, vue vers la scène
Phot. Pascal Lemaître
IVR82_20152600115NUCA



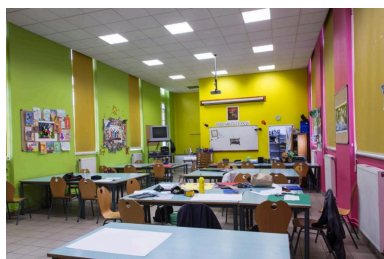
Bâtiment nord : aile est : salle de spectacle, vue depuis la scène
Phot. Pascal Lemaître
IVR82_20152600116NUCA



Bâtiment nord : aile ouest : la salle de dessin
Phot. Pascal Lemaître
IVR82_20152600248NUCA



Bâtiment nord : aile ouest : la salle de dessin
Phot. Pascal Lemaître
IVR82_20152600249NUCA



Bâtiment nord : aile ouest : la salle de dessin
Phot. Pascal Lemaître
IVR82_20152600250NUCA



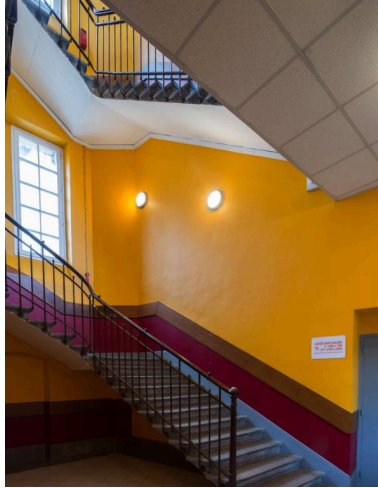
Bâtiment nord : C.D.I. du lycée.
Phot. Pascal Lemaître
IVR82_20152600117NUCA



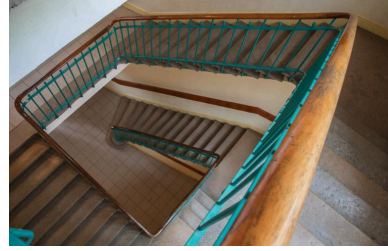
Bâtiment nord : C.D.I. du collège
Phot. Pascal Lemaître
IVR82_20152600118NUCA



Bâtiment sud : une salle de classe
Phot. Pascal Lemaître
IVR82_20152600119NUCA



Bâtiment sud : escalier ouest
Phot. Pascal Lemaître
IVR82_20152600120NUCA



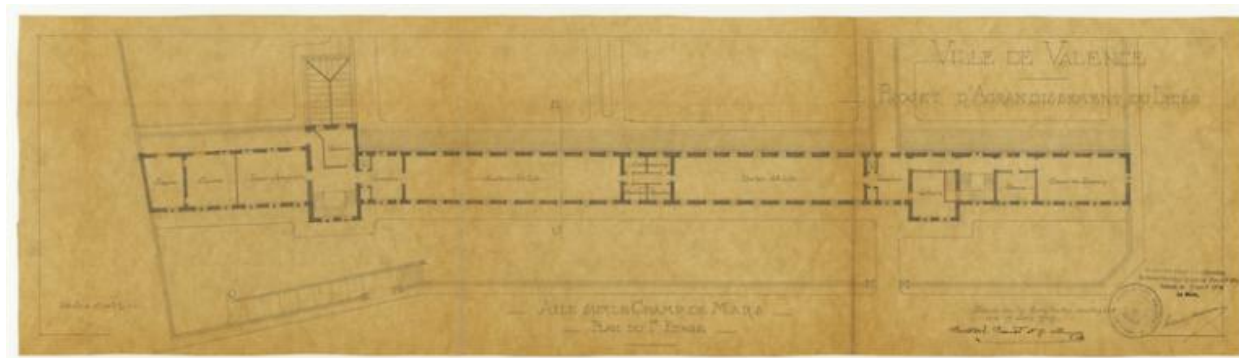
Bâtiment sud : escalier est
Phot. Pascal Lemaître
IVR82_20152600121NUCA

Dossiers liés

Est partie constituante de : Maison, puis collège puis lycée de garçons, actuellement Lycée Émile-Loubet (IA26000439)
Rhône-Alpes, Drôme, Valence, 2 rue du Lycée

Auteur(s) du dossier : Elisabeth Dandel

Copyright(s) : © Région Rhône-Alpes, Inventaire général du patrimoine culturel



Projet d'agrandissement du lycée. Aile sur le Champ de Mars. Plan du 1er étage, 1909

Référence du document reproduit :

- **Aile sur le canal, aile sur le Champ de Mars : élévation et coupe, 1909 (AD Drôme. 2 O 1159)**
Projet d'agrandissement du lycée. Aile sur le canal, aile sur le Champ de Mars. Élévation et coupe /
Bertsch-Proust et Allingry architectes. Valence. 1:500. 19 juin 1909. 1 plan. Calque. (AD Drôme. 2 O 1159).
AD Drôme : 2 O 1159

IVR82_20152600014NUCA

Auteur de l'illustration (reproduction) : AD Drôme M. Rio

Auteur du document reproduit : Georges Allingry, Henri Édouard Bertsch-Proust

Date de prise de vue : 2015

Échelle : 1:500

© Archives départementales de la Drôme

reproduction soumise à autorisation du titulaire des droits d'exploitation



Projet d'agrandissement du lycée. Aile sur le Champ de Mars. Plan du 2e étage, 1909

Référence du document reproduit :

- **Aile sur le Champ de Mars. Plan du 2e étage, 1909 (AD Drôme. 2 O 1159)**
Projet d'agrandissement du lycée. Aile sur le Champ de Mars. Plan du 2e étage / Bertsch-Proust et Allingy architectes. Valence. 1:500. 19 juin 1909. 1 plan. Calque. (AD Drôme. 2 O 1159).
AD Drôme : 2 O 1159

IVR82_20152600015NUCA

Auteur de l'illustration (reproduction) : AD Drôme M. Rio

Auteur du document reproduit : Georges Allingry, Henri Édouard Bertsch-Proust

Date de prise de vue : 2015

Échelle : 1:500

© Archives départementales de la Drôme

reproduction soumise à autorisation du titulaire des droits d'exploitation



Projet d'agrandissement du lycée. Aile sur le Champ de Mars. Élévation et coupe sur CD, 1909

Référence du document reproduit :

- **Aile sur le Champ de Mars. Élévation et coupe sur CD, 1909 (AD Drôme. 2 O 1159)**
Projet d'agrandissement du lycée. Aile sur le Champ de Mars. Élévation et coupe sur CD / Bertsch-Proust et Allingry architectes. Valence. 1/500. 19 juin 1909. 1 plan. Calque. (AD Drôme. 2 O 1159).
AD Drôme : 2 O 1159

IVR82_20152600016NUCA

Auteur de l'illustration (reproduction) : AD Drôme M. Rio

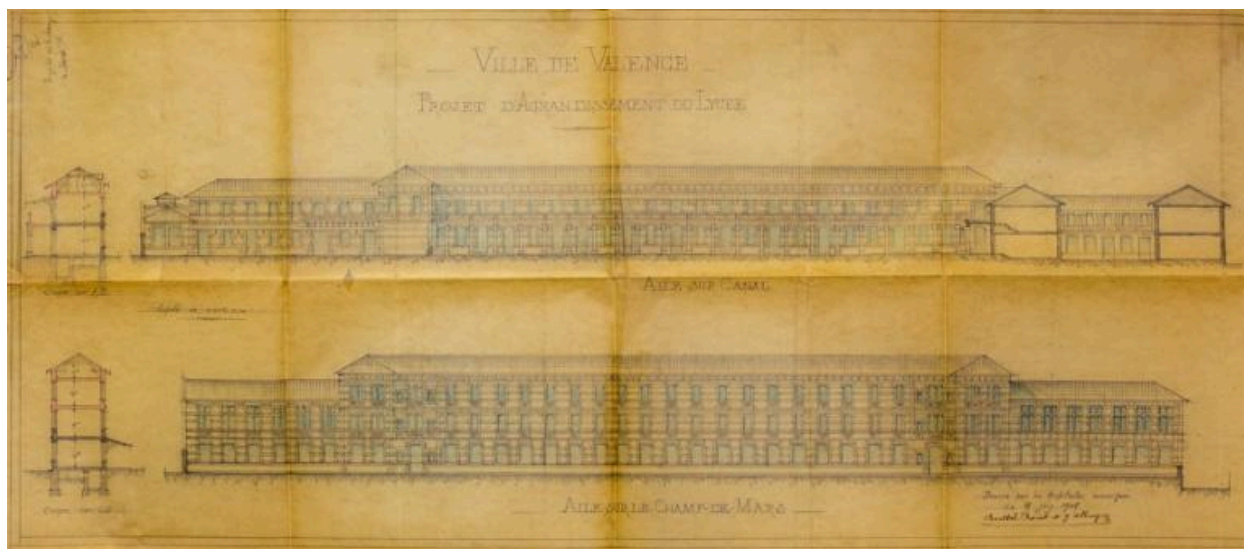
Auteur du document reproduit : Georges Allingry, Henri Édouard Bertsch-Proust

Date de prise de vue : 2015

Échelle : 1:500

© Archives départementales de la Drôme

reproduction soumise à autorisation du titulaire des droits d'exploitation



Projet d'agrandissement du lycée. Aile sur Canal, aile sur le Champ de Mars. Élévation et coupe, 1909

Référence du document reproduit :

- **Aile sur Canal, aile sur le Champ de Mars, 1909 (AC Valence. 4 M 27)**
Projet d'agrandissement du lycée. Aile sur Canal, aile sur le Champ de Mars / Bertsch-Proust et Allingry architectes. Valence. 1:500. 19 juin 1909. 1 plan. Calque. (AC Valence. 4 M 27).
AC Valence : 4 M 27

IVR82_20152600017NUCA

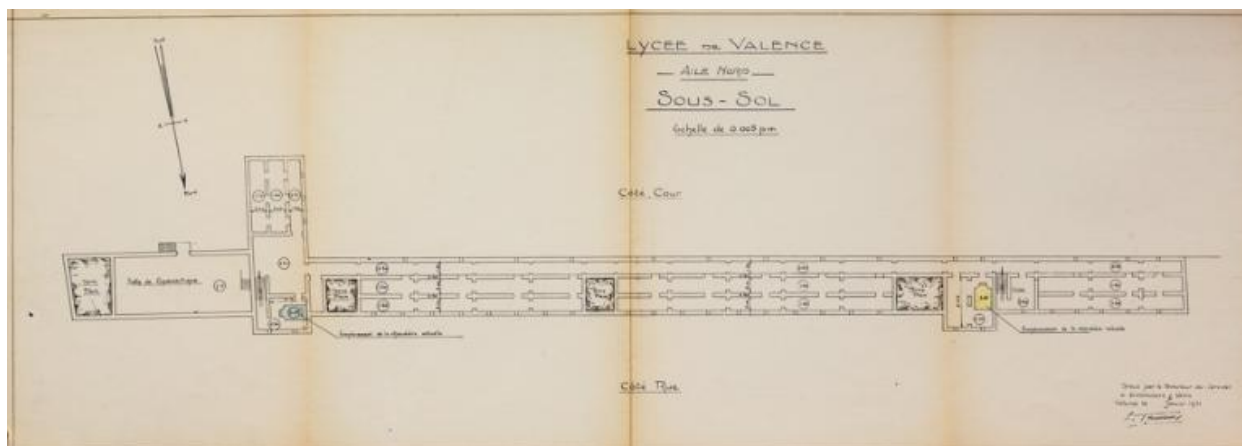
Auteur de l'illustration (reproduction) : Pascal Lemaître

Auteur du document reproduit : Georges Allingry, Henri Édouard Bertsch-Proust

Date de prise de vue : 2015

Échelle : 1:500

© Région Rhône-Alpes, Inventaire général du patrimoine culturel ; © Archives communales de Valence
reproduction soumise à autorisation du titulaire des droits d'exploitation



Bâtiment nord. Sous-sol, 1931

Référence du document reproduit :

- **Aile nord. Sous-sol, 1931 (AC Valence. 4 M 27)**
Lycée de Valence. Aile nord. Sous-sol / Le directeur des services architecture et voirie [Louis Tapernoux].
1:500. janvier 1931. 1 plan. Papier. (AC Valence. 4 M 27).
AC Valence : 4 M 27

IVR82_20152600021NUCA

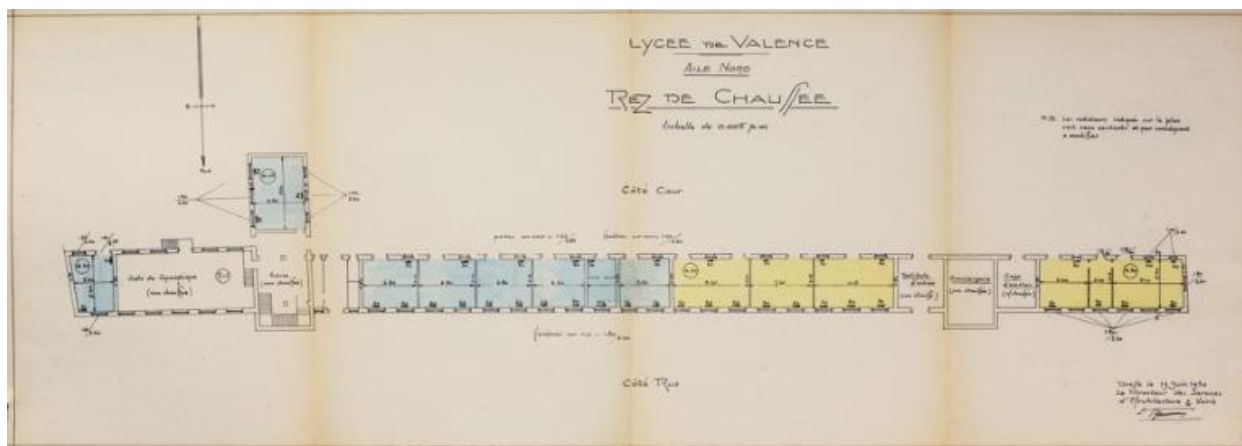
Auteur de l'illustration (reproduction) : Pascal Lemaître

Auteur du document reproduit : Louis Tapernoux

Date de prise de vue : 2015

Échelle : 1:500

© Région Rhône-Alpes, Inventaire général du patrimoine culturel ; © Archives communales de Valence
reproduction soumise à autorisation du titulaire des droits d'exploitation



Bâtiment nord. Plan du rez-de-chaussée, 1931

Référence du document reproduit :

- **Aile nord. Rez-de-chaussée, 1931 (AC Valence. 4 M 27)**
Lycée de Valence. Aile nord. Rez-de-chaussée / Le directeur des services architecture et voirie [Louis Tapernoux]. 1:500. janvier 1931. 1 plan papier. (AC Valence. 4 M 27).
AC Valence : 4 M 27

IVR82_20152600022NUCA

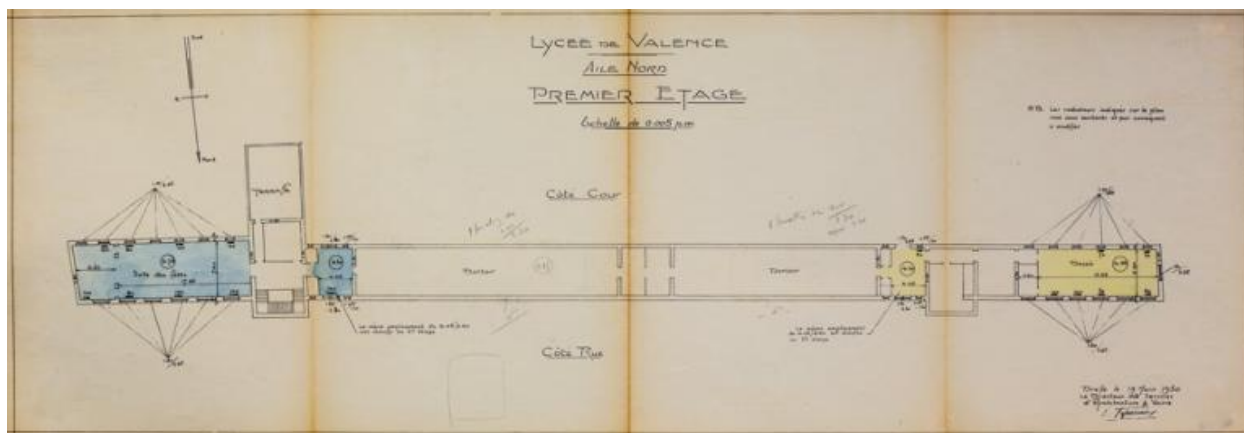
Auteur de l'illustration (reproduction) : Pascal Lemaître

Auteur du document reproduit : Louis Tapernoux

Date de prise de vue : 2015

Échelle : 1:500

© Région Rhône-Alpes, Inventaire général du patrimoine culturel ; © Archives communales de Valence
reproduction soumise à autorisation du titulaire des droits d'exploitation



Bâtiment nord. Plan du 1er étage, 1931

Référence du document reproduit :

- **Aile nord. 1er étage, 1931 (AC Valence. 4 M 27)**
Lycée de Valence. Aile nord. 1er étage / Le directeur des services architecture et voirie [Louis Tapernoux].
1:500. janvier 1931. 1 plan. Papier. (AC Valence. 4 M 27).
AC Valence : 4 M 27

IVR82_20152600023NUCA

Auteur de l'illustration (reproduction) : Pascal Lemaître

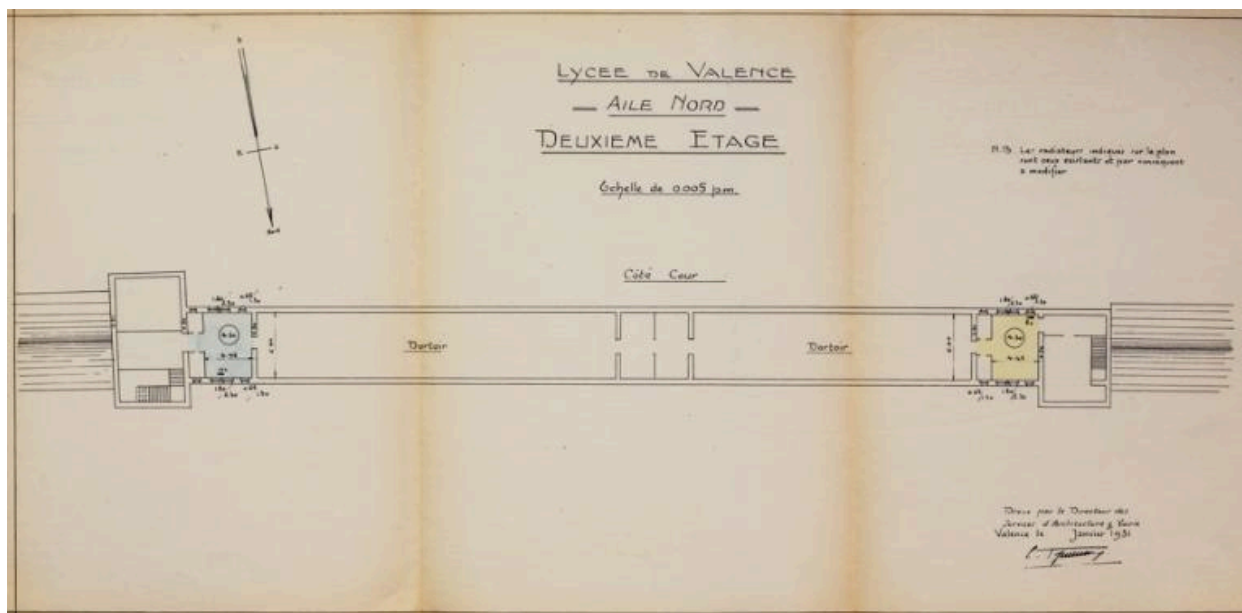
Auteur du document reproduit : Louis Tapernoux

Date de prise de vue : 2015

Échelle : 1:500

© Archives communales de Valence

reproduction soumise à autorisation du titulaire des droits d'exploitation



Bâtiment nord. Plan du 2ème étage, 1931

Référence du document reproduit :

- **Aile nord. 2ème étage, 1931 (AC Valence. 4 M 27)**
Lycée de Valence. Aile nord. 2ème étage / Le directeur des services architecture et voirie [Louis Tapernoux].
1:500. janvier 1931. 1 plan. Papier. (AC Valence. 4 M 27).
AC Valence : 4 M 27

IVR82_20152600024NUCA

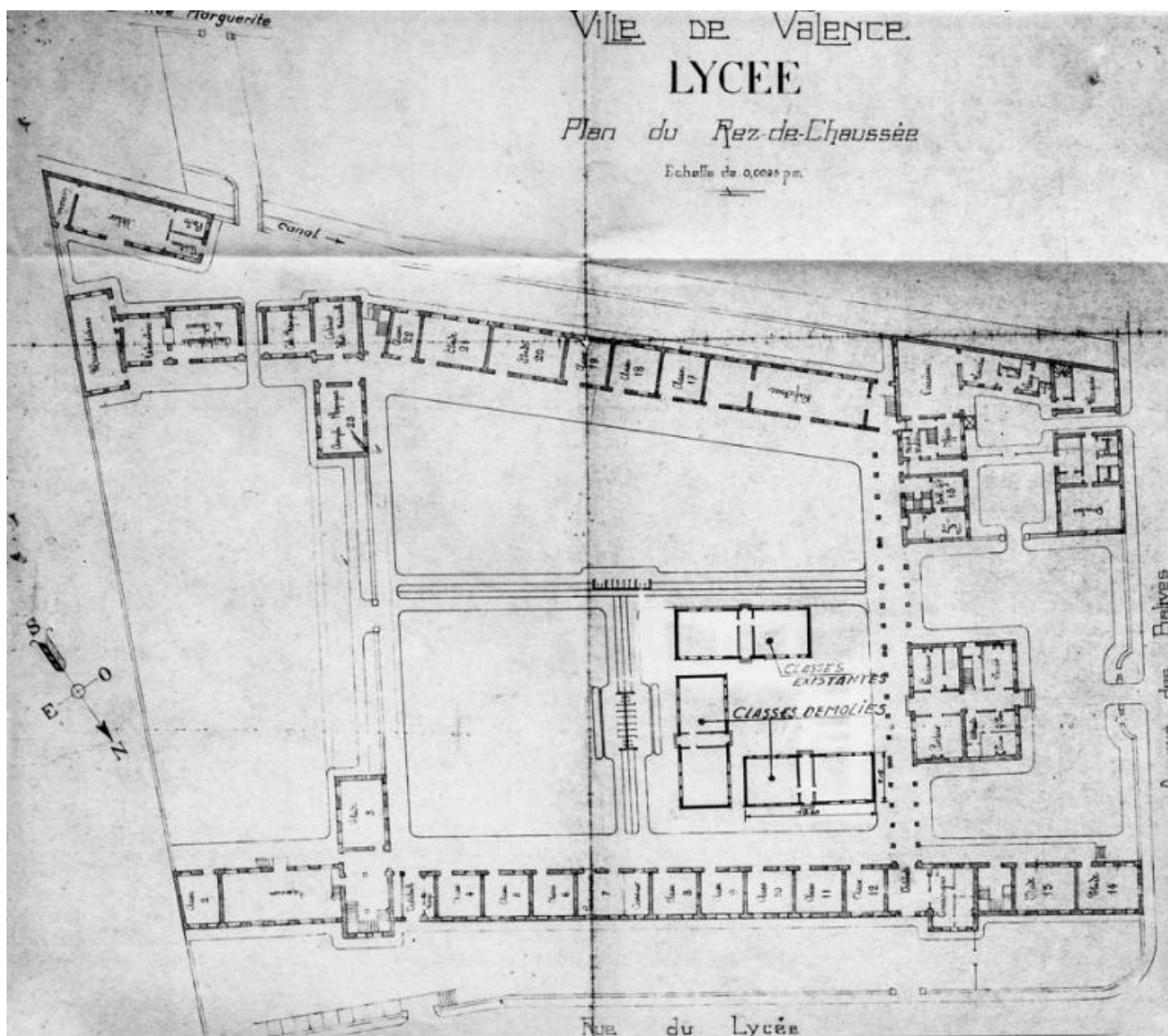
Auteur de l'illustration (reproduction) : Pascal Lemaître

Auteur du document reproduit : Louis Tapernoux

Date de prise de vue : 2015

Échelle : 1:500

© Région Rhône-Alpes, Inventaire général du patrimoine culturel ; © Archives communales de Valence
reproduction soumise à autorisation du titulaire des droits d'exploitation



Plan du lycée, rez-de-chaussée, 1955

Référence du document reproduit :

- **Plan du rez-de-chaussée, 1955 (AC Valence. 7 Wst 1)**
Ville de Valence. Lycée. Plan du rez-de-chaussée / Directeur du service architecture et voirie [J. Lick]. 1:250. [1955]. 1 plan. Papier. (AC Valence. 7 Wst 1).
AC Valence : 7 Wst 1

IVR82_20152600029NUCA

Auteur de l'illustration (reproduction) : Pascal Lemaître

Auteur du document reproduit : Julien Lick

Date de prise de vue : 2015

Échelle : 1:250

© Région Rhône-Alpes, Inventaire général du patrimoine culturel ; © Julien Lick, architecte
reproduction soumise à autorisation du titulaire des droits d'exploitation



Bâtiment sud : coupes et détails, 1995

Référence du document reproduit :

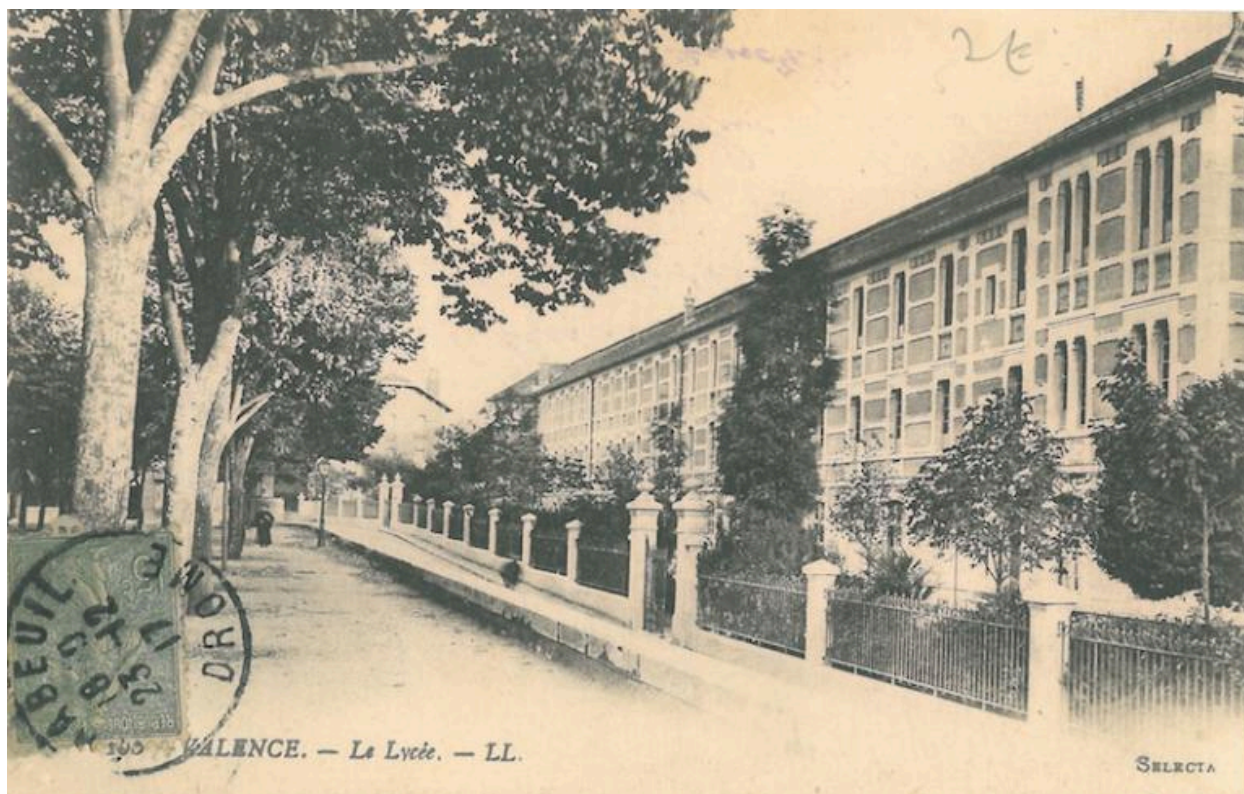
- **Bâtiment aile sud : - coupes et détails – aile sud – zone centrale, s.d. (A Région Rhône-Alpes. 791 W 6)**
Bâtiment aile sud : - coupes et détails – aile sud – zone centrale. N° 250 / 1:50. s.d. 1 plan. Papier. (A
Région Rhône-Alpes. 791 W 6).
A Région Rhône-Alpes : 791 W 6

IVR82_20152600035NUCA

Date de prise de vue : 2015

Échelle : 1:50

© Région Rhône-Alpes, Inventaire général du patrimoine culturel
reproduction soumise à autorisation du titulaire des droits d'exploitation



[Façade du lycée après 1909]. Carte postale

Référence du document reproduit :

- **[Façade du lycée après 1909]. Valence. Le Lycée. LL. (AC Valence. 2 Fi 14)**
[Façade du lycée]. Valence. Le Lycée. LL. / Lévy Fils et Cie Paris. Cachet de la poste 23-12-17. 1 impr.
photoméc. (carte postale). (AC Valence. 2 Fi 14).
AC Valence : 2 Fi 14

IVR82_20152600043NUCB

Auteur de l'illustration (reproduction) : Pascal Lemaître

Auteur du document reproduit : Lévy Fils et Cie Paris

Date de prise de vue : 2015

© Archives communales de Valence ; © Région Rhône-Alpes, Inventaire général du patrimoine culturel
reproduction soumise à autorisation du titulaire des droits d'exploitation



L'intérieur du lycée [bâtiment nord, extrémité nord du portique]. Carte postale

Référence du document reproduit :

- **AC Valence. Série 2 Fi. Cartes postales sur la ville de Valence, 20e siècle**
AC Valence. Série 2 Fi. **Cartes postales sur la ville de Valence.** (20e siècle).
AC Valence : 2 Fi

IVR82_20152600044NUCB

Date de prise de vue : 2015

© Région Rhône-Alpes, Inventaire général du patrimoine culturel
reproduction soumise à autorisation du titulaire des droits d'exploitation



Bâtiment nord : façade nord, avant 1909. Carte postale

Référence du document reproduit :

- **Le lycée avant 1909 (AD Drôme. 30 Fi 201)**
Le lycée avant 1909 / s.d. Ed. B.F. 1 impr. photoméc. (carte postale). (AD Drôme. 30 Fi 201).
AD Drôme : 30 Fi 201

IVR82_20152600045NUCB

Auteur de l'illustration (reproduction) : AD Drôme M. Rio

Date de prise de vue : 2015

© Archives départementales de la Drôme

reproduction soumise à autorisation du titulaire des droits d'exploitation



Bâtiment nord : façade nord, 1931. Carte postale

Référence du document reproduit :

- **Façade principale lycée Emile Loubet, 1931 (AD Drôme. 30 Fi 196)**
Façade principale lycée Emile Loubet / Édition Universitaires Tourte et Petitvin. 1 fotogr. n. et b. : tirage argentique sur papier. 1931. (AD Drôme. 30 Fi 196).
AD Drôme : 30 Fi 196

IVR82_20152600054NUCB

Auteur du document reproduit : Tourte et Petitvin

Date de prise de vue : 2015

© Archives départementales de la Drôme

reproduction soumise à autorisation du titulaire des droits d'exploitation



La salle de dessin, 1er quart 20e siècle. Carte postale

Référence du document reproduit :

- **La classe de dessin. Carte postale (A Lycée Émile-Loubet)**
Le Lycée de Valence. La classe de dessin. / Tourte et M. Petitvin éditeurs. Levallois Paris 1 impr. photoméc.
(carte postale). (A Lycée Émile-Loubet. Sans cote)
A Lycée Emile-Loubet Valence : sans cote

IVR82_20152600252NUCB

Auteur de l'illustration (reproduction) : Pascal Lemaître

Auteur du document reproduit : Tourte et Petitin

Date de prise de vue : 2015

© Région Rhône-Alpes, Inventaire général du patrimoine culturel
reproduction soumise à autorisation du titulaire des droits d'exploitation



Bâtiment nord : façade nord

IVR82_20152600066NUCA

Auteur de l'illustration : Pascal Lemaître

Date de prise de vue : 2015

© Région Rhône-Alpes, Inventaire général du patrimoine culturel
reproduction soumise à autorisation du titulaire des droits d'exploitation



Bâtiment nord, vu depuis l'entrée des élèves

IVR82_20152600069NUCA

Auteur de l'illustration : Pascal Lemaître

Date de prise de vue : 2015

© Région Rhône-Alpes, Inventaire général du patrimoine culturel
reproduction soumise à autorisation du titulaire des droits d'exploitation



Bâtiment nord : aile est

IVR82_20152600070NUCA

Auteur de l'illustration : Pascal Lemaître

Date de prise de vue : 2015

© Région Rhône-Alpes, Inventaire général du patrimoine culturel
reproduction soumise à autorisation du titulaire des droits d'exploitation



Bâtiment nord : entrée des élèves

IVR82_20152600072NUCA

Auteur de l'illustration : Pascal Lemaître

Date de prise de vue : 2015

© Région Rhône-Alpes, Inventaire général du patrimoine culturel
reproduction soumise à autorisation du titulaire des droits d'exploitation



Bâtiment nord : entrée de l'administration et façade surélevée

IVR82_20152600068NUCA

Auteur de l'illustration : Pascal Lemaître

Date de prise de vue : 2015

© Région Rhône-Alpes, Inventaire général du patrimoine culturel
reproduction soumise à autorisation du titulaire des droits d'exploitation



Bâtiment nord : façade nord : détail d'une baie, surélévation de 1909

IVR82_20152600073NUCA

Auteur de l'illustration : Pascal Lemaître

Date de prise de vue : 2015

© Région Rhône-Alpes, Inventaire général du patrimoine culturel
reproduction soumise à autorisation du titulaire des droits d'exploitation



Bâtiment nord : façade nord : détail de la frise, surélévation de 1909

IVR82_20152600074NUCA

Auteur de l'illustration : Pascal Lemaître

Date de prise de vue : 2015

© Région Rhône-Alpes, Inventaire général du patrimoine culturel
reproduction soumise à autorisation du titulaire des droits d'exploitation



Bâtiment nord : perron et rampe d'accès depuis le Champ de Mars face à l'entrée des élèves

IVR82_20152600071NUCA

Auteur de l'illustration : Pascal Lemaître

Date de prise de vue : 2015

© Région Rhône-Alpes, Inventaire général du patrimoine culturel
reproduction soumise à autorisation du titulaire des droits d'exploitation



Bâtiment nord : façade sud, avant-corps de l'escalier et ascenseur desservant les coursières

IVR82_20152600075NUCA

Auteur de l'illustration : Pascal Lemaître

Date de prise de vue : 2015

© Région Rhône-Alpes, Inventaire général du patrimoine culturel
reproduction soumise à autorisation du titulaire des droits d'exploitation



Bâtiment nord : façade sud, partie est

IVR84_20162600002NUCA

Auteur de l'illustration : Catherine Guégan

© Région Auvergne-Rhône-Alpes, Inventaire général du patrimoine culturel
reproduction soumise à autorisation du titulaire des droits d'exploitation



Bâtiment nord : aile en retour à l'est et volume de l'escalier principal

IVR82_20152600076NUCA

Auteur de l'illustration : Pascal Lemaître

Date de prise de vue : 2015

© Région Rhône-Alpes, Inventaire général du patrimoine culturel
reproduction soumise à autorisation du titulaire des droits d'exploitation



Bâtiment nord : façade sud de l'aile est et foyer des élèves.

IVR82_20152600077NUCA

Auteur de l'illustration : Pascal Lemaître

Date de prise de vue : 2015

© Région Rhône-Alpes, Inventaire général du patrimoine culturel
reproduction soumise à autorisation du titulaire des droits d'exploitation



Bâtiment nord : façade sud de l'aile ouest

IVR82_20152600078NUCA

Auteur de l'illustration : Pascal Lemaître

Date de prise de vue : 2015

© Région Rhône-Alpes, Inventaire général du patrimoine culturel
reproduction soumise à autorisation du titulaire des droits d'exploitation



Bâtiment nord : avant-corps central, ascenseur et escalier

IVR82_20152600079NUCA

Auteur de l'illustration : Pascal Lemaître

Date de prise de vue : 2015

© Région Rhône-Alpes, Inventaire général du patrimoine culturel
reproduction soumise à autorisation du titulaire des droits d'exploitation



Bâtiment nord : coursière du 1er étage

IVR84_20162600007NUCA

Auteur de l'illustration : Catherine Guégan

Date de prise de vue : 2014

© Région Auvergne-Rhône-Alpes, Inventaire général du patrimoine culturel
reproduction soumise à autorisation du titulaire des droits d'exploitation



Bâtiment sud : façade nord : vue générale, au centre cage de l'ascenseur et 1% artistique.

IVR82_20152600080NUCA

Auteur de l'illustration : Pascal Lemaître

Date de prise de vue : 2015

© Région Rhône-Alpes, Inventaire général du patrimoine culturel
reproduction soumise à autorisation du titulaire des droits d'exploitation



Bâtiment sud : façade nord : étage des galeries

IVR82_20152600081NUCA

Auteur de l'illustration : Pascal Lemaître

Date de prise de vue : 2015

© Région Rhône-Alpes, Inventaire général du patrimoine culturel
reproduction soumise à autorisation du titulaire des droits d'exploitation



Bâtiment sud : façade nord : aile est à l'arrière du bâtiment des sciences et aile en retour d'équerre.

IVR82_20152600082NUCA

Auteur de l'illustration : Pascal Lemaître

Date de prise de vue : 2015

© Région Rhône-Alpes, Inventaire général du patrimoine culturel
reproduction soumise à autorisation du titulaire des droits d'exploitation



Bâtiment sud : façade nord : aile est.

IVR82_20152600083NUCA

Auteur de l'illustration : Pascal Lemaître

Date de prise de vue : 2015

© Région Rhône-Alpes, Inventaire général du patrimoine culturel
reproduction soumise à autorisation du titulaire des droits d'exploitation



Bâtiment sud : terrasse du pavillon en retour et de la galerie

IVR82_20152600085NUCA

Auteur de l'illustration : Pascal Lemaître

Date de prise de vue : 2015

© Région Rhône-Alpes, Inventaire général du patrimoine culturel
reproduction soumise à autorisation du titulaire des droits d'exploitation



Sous-sol : galerie courant sous les bâtiments nord et sud.

IVR82_20152600108NUCA

Auteur de l'illustration : Pascal Lemaître

Date de prise de vue : 2015

© Région Rhône-Alpes, Inventaire général du patrimoine culturel
reproduction soumise à autorisation du titulaire des droits d'exploitation



Sous-sol : une cave

IVR82_20152600109NUCA

Auteur de l'illustration : Pascal Lemaître

Date de prise de vue : 2015

© Région Rhône-Alpes, Inventaire général du patrimoine culturel
reproduction soumise à autorisation du titulaire des droits d'exploitation



Bâtiment nord : entrée principale

IVR82_20152600110NUCA

Auteur de l'illustration : Pascal Lemaître

Date de prise de vue : 2015

© Région Rhône-Alpes, Inventaire général du patrimoine culturel
reproduction soumise à autorisation du titulaire des droits d'exploitation



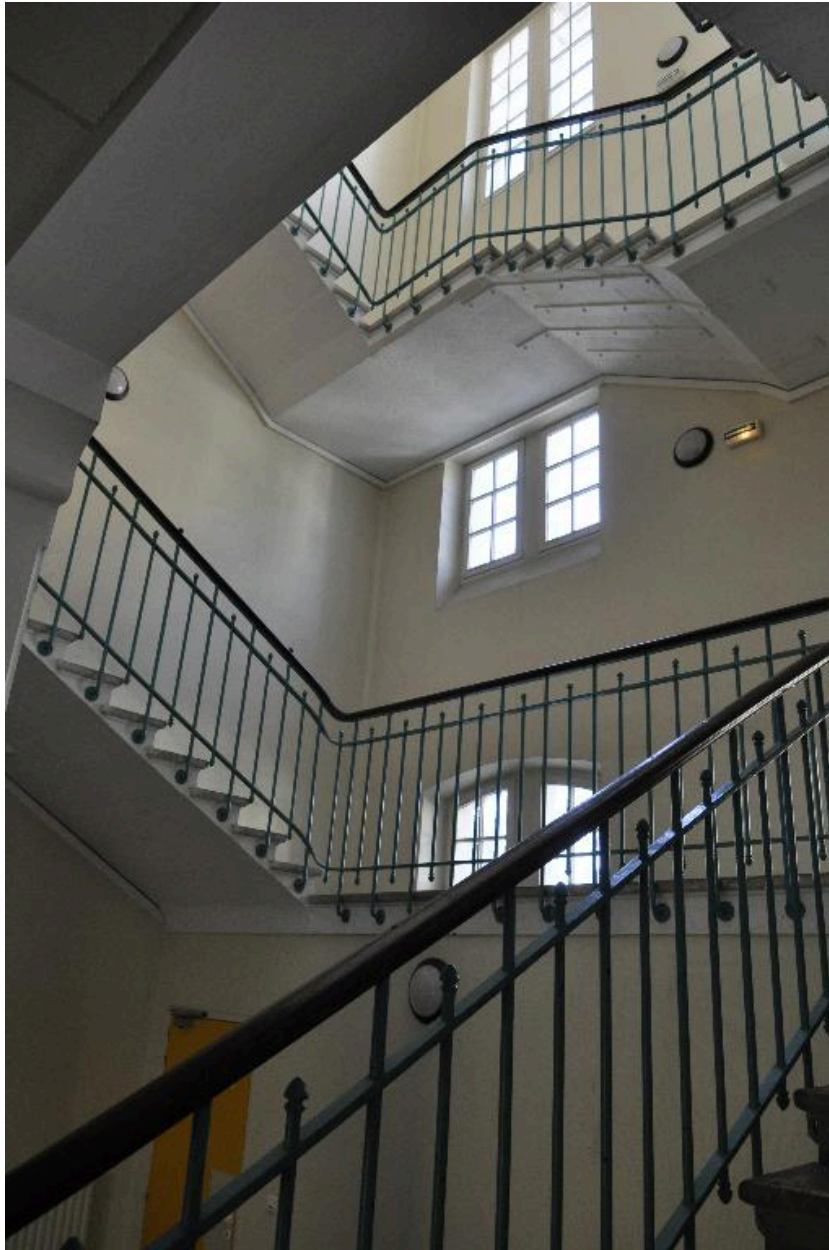
Bâtiment nord : ancienne façade sud sur cour emprise dans le C.D.I.

IVR82_20152600111NUCA

Auteur de l'illustration : Pascal Lemaître

Date de prise de vue : 2015

© Région Rhône-Alpes, Inventaire général du patrimoine culturel
reproduction soumise à autorisation du titulaire des droits d'exploitation



Bâtiment nord : cage de l'escalier principal

IVR84_20162600005NUCA

Auteur de l'illustration : Catherine Guégan

© Région Auvergne-Rhône-Alpes, Inventaire général du patrimoine culturel
reproduction soumise à autorisation du titulaire des droits d'exploitation



Bâtiment nord : escalier principal, 1ère révolution depuis le 1er repos

IVR82_20152600112NUCA

Auteur de l'illustration : Pascal Lemaître

Date de prise de vue : 2015

© Région Rhône-Alpes, Inventaire général du patrimoine culturel
reproduction soumise à autorisation du titulaire des droits d'exploitation



Bâtiment nord : escalier principal, vu depuis le haut

IVR82_20152600113NUCA

Auteur de l'illustration : Pascal Lemaître

Date de prise de vue : 2015

© Région Rhône-Alpes, Inventaire général du patrimoine culturel
reproduction soumise à autorisation du titulaire des droits d'exploitation



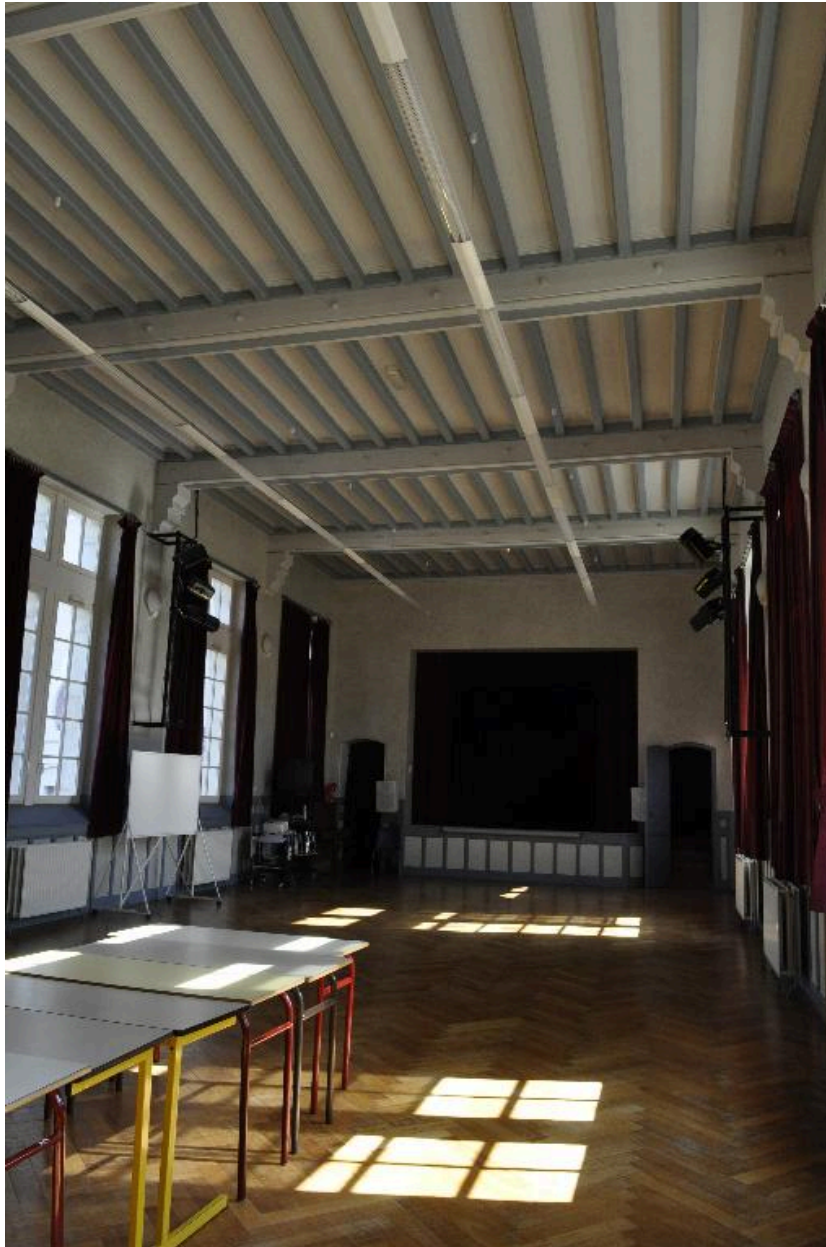
Bâtiment nord : escalier principal, pavement

IVR82_20152600114NUCA

Auteur de l'illustration : Pascal Lemaître

Date de prise de vue : 2015

© Région Rhône-Alpes, Inventaire général du patrimoine culturel
reproduction soumise à autorisation du titulaire des droits d'exploitation



Bâtiment nord : salle de classe avec poutraison d'origine conservée

IVR84_20162600006NUCA

Auteur de l'illustration : Catherine Guégan

© Région Auvergne-Rhône-Alpes, Inventaire général du patrimoine culturel
reproduction soumise à autorisation du titulaire des droits d'exploitation



Bâtiment nord : aile est : salle de spectacle, vue vers la scène

IVR82_20152600115NUCA

Auteur de l'illustration : Pascal Lemaître

Date de prise de vue : 2015

© Région Rhône-Alpes, Inventaire général du patrimoine culturel
reproduction soumise à autorisation du titulaire des droits d'exploitation



Bâtiment nord : aile est : salle de spectacle, vue depuis la scène

IVR82_20152600116NUCA

Auteur de l'illustration : Pascal Lemaître

Date de prise de vue : 2015

© Région Rhône-Alpes, Inventaire général du patrimoine culturel
reproduction soumise à autorisation du titulaire des droits d'exploitation



Bâtiment nord : aile ouest : la salle de dessin

IVR82_20152600248NUCA

Auteur de l'illustration : Pascal Lemaître

Date de prise de vue : 2015

© Région Rhône-Alpes, Inventaire général du patrimoine culturel
reproduction soumise à autorisation du titulaire des droits d'exploitation



Bâtiment nord : aile ouest : la salle de dessin

IVR82_20152600249NUCA

Auteur de l'illustration : Pascal Lemaître

Date de prise de vue : 2015

© Région Rhône-Alpes, Inventaire général du patrimoine culturel
reproduction soumise à autorisation du titulaire des droits d'exploitation



Bâtiment nord : aile ouest : la salle de dessin

IVR82_20152600250NUCA

Auteur de l'illustration : Pascal Lemaître

Date de prise de vue : 2015

© Région Rhône-Alpes, Inventaire général du patrimoine culturel
reproduction soumise à autorisation du titulaire des droits d'exploitation



Bâtiment nord : C.D.I. du lycée.

IVR82_20152600117NUCA

Auteur de l'illustration : Pascal Lemaître

Date de prise de vue : 2015

© Région Rhône-Alpes, Inventaire général du patrimoine culturel
reproduction soumise à autorisation du titulaire des droits d'exploitation



Bâtiment nord : C.D.I. du collège

IVR82_20152600118NUCA

Auteur de l'illustration : Pascal Lemaître

Date de prise de vue : 2015

© Région Rhône-Alpes, Inventaire général du patrimoine culturel
reproduction soumise à autorisation du titulaire des droits d'exploitation



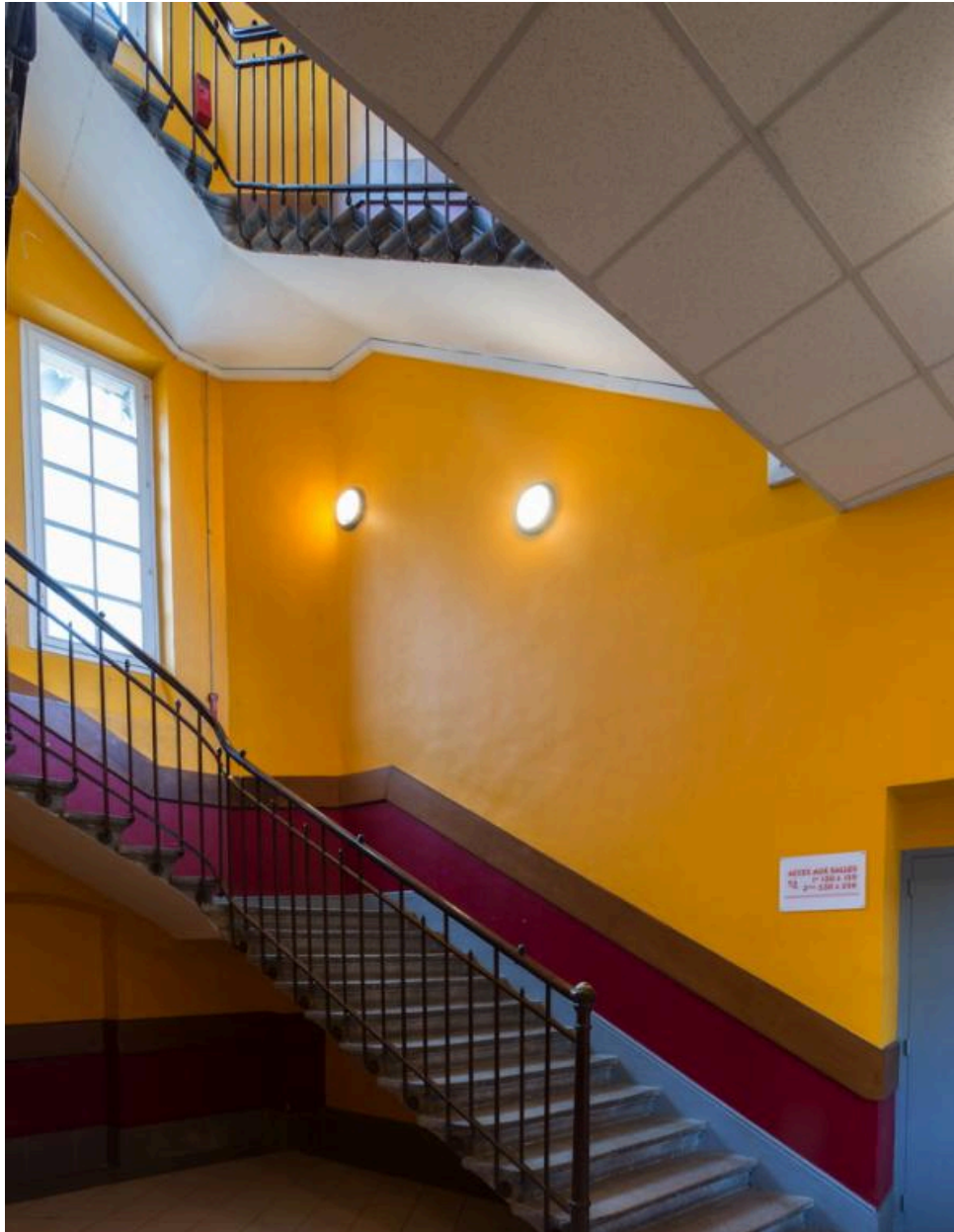
Bâtiment sud : une salle de classe

IVR82_20152600119NUCA

Auteur de l'illustration : Pascal Lemaître

Date de prise de vue : 2015

© Région Rhône-Alpes, Inventaire général du patrimoine culturel
reproduction soumise à autorisation du titulaire des droits d'exploitation



Bâtiment sud : escalier ouest

IVR82_20152600120NUCA

Auteur de l'illustration : Pascal Lemaître

Date de prise de vue : 2015

© Région Rhône-Alpes, Inventaire général du patrimoine culturel
reproduction soumise à autorisation du titulaire des droits d'exploitation



Bâtiment sud : escalier est

IVR82_20152600121NUCA

Auteur de l'illustration : Pascal Lemaître

Date de prise de vue : 2015

© Région Rhône-Alpes, Inventaire général du patrimoine culturel
reproduction soumise à autorisation du titulaire des droits d'exploitation