



Lyon 7e
Guillotière
7 rue de Marseille

Immeuble

Références du dossier

Numéro de dossier : IA69007419
Date de l'enquête initiale : 2016
Date(s) de rédaction : 2016
Cadre de l'étude : inventaire topographique Inventaire de la Ville de Lyon
Degré d'étude : étudié

Désignation

Dénomination : immeuble
Parties constituantes non étudiées : cour, boutique

Compléments de localisation

Milieu d'implantation : en ville
Références cadastrales : 2014, AC, 70

Historique

Immeuble daté et signé sur une pierre d'angle (inscription gravée) : "DUPIN FRERES / Arch 1894". L'autorisation de construire accordée en août 1893 spécifie que les banquettes seront en saillie, et qu'il n'y aura pas de devantures. Les façades mesurent 15 m de long sur la rue de Marseille, 20,45 m sur la rue d'Aguesseau, la hauteur étant de 20,5m. Cette construction remplace un précédent immeuble construit en 1840 sur l'ancien alignement du cours Saint-André, dont la démolition était demandée depuis 1875 pour des raisons essentiellement esthétiques, "pour améliorer la perspective de la rue de Marseille qui se trouve actuellement obstruée par la présence de la maison dont il s'agit". L'immeuble en saillie de 5 m est acquis aux enchères par le Ville de Lyon et démolit en 1890, puis le terrain nu est acquis également aux enchères publiques par M. Lévy en 1891.
Période(s) principale(s) : 4e quart 19e siècle ()
Dates : 1894 (porte la date, daté par source)
Auteur(s) de l'oeuvre : Dupin Frères (architecte, signature)

Description

Éléments descriptifs

Matériau(x) du gros-oeuvre, mise en oeuvre et revêtement : pierre, maçonnerie, enduit ; pierre, pierre de taille ; bossage
Matériau(x) de couverture : tuile mécanique, ardoise
Étage(s) ou vaisseau(x) : sous-sol, 4 étages carrés, 1 étage de comble
Élévations extérieures : élévation à travées
Type(s) de couverture : toit à plusieurs pans brisés
Escaliers : escalier dans-oeuvre : escalier tournant à retours avec jour, en maçonnerie

Typologies et état de conservation

Typologies : immeuble à deux corps de bâtiments en L ; immeubles à élévation articulée, décor riche, équipements de confort ou de standing ; immeuble d'angle, escalier en volume dans l'angle
État de conservation : bon état

Statut, intérêt et protection

Statut de la propriété : propriété privée

Références documentaires

Documents d'archive

- **AC Lyon. 321 WP 142/3. Voirie urbaine. Rue de Marseille, 3e arrondissement : élargissement. 1856-1898.**
AC Lyon. 321 WP 142/3. Voirie urbaine. Rue de Marseille, 3e arrondissement : élargissement. 1856-1898.
Démolition par la Ville d'un immeuble en saillie d'alignement, 1875-1891
AC Lyon : 321 WP 142/3
- **AC Lyon. 344 W 21. Constructions neuves, 1893.**
AC Lyon. 344 W 21. Constructions neuves, 1893.
Dossier n° 181 : construction de l'immeuble actuel
AC Lyon : 344 W 21

Données complémentaires

F-MDE- Collectif Immeubles Marseille-Saint-André

Position	sur rue
Mitoyenneté	Oui
Rupture d'alignement	Non
Nombre de façades sur rue	2
Nombre de corps de bâtiments	2 corps de bâtiments en L
Place de l'entrée	centrée
Porte	bâtarde
Nombre de travées	5
Nombre de niveaux	6
Niveau de décor	décor sculpté
Limite de toiture	corniche pierre
Décrochement de façade	Non
Balcon	en pierre
Balcon filant	Oui
Loggia	Non
Balcon-loggia	Non
Forme des angles d'ilôt	angle droit
Traitement des angles d'ilôt	balcon sur l'angle ; motif sculpté : écu
Visibilité des matériaux	non visible
Matériaux des encadrements	pierre
Matériaux des garde-corps	fonte
Lambrequins	fonte

Escalier 1 : situation	à l'arrière
Escaliers en pendant	Non
1re volée différenciée	départ gironné
Nombre de volées par étage	2
Tour d'escalier	Non
Matériaux de l'escalier	pierre
Garde corps de l'escalier	fonte
Pavement	mosaïque
Ascenseur	rajouté
Verrières	Non
Type de passage	allée
Sas	Oui
Distribution des logements	par palier de l'escalier
Fonctions commerciales	Salon de thé oriental "Mosaïque de Lyon" ; salons de coiffure "Hair Star coiffure afro" et "Adam coiffure".
Loge de concierge	au niveau du premier repos
Agrandissement	Non
Surélévation	Non
Alignement	Oui
Modification de façade	Non
Reconstruction de façade	Non
Nivellement	Non

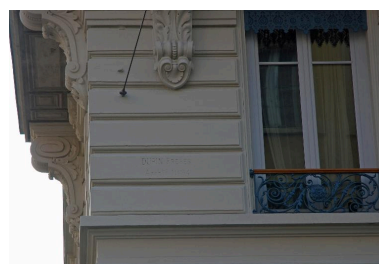
Illustrations



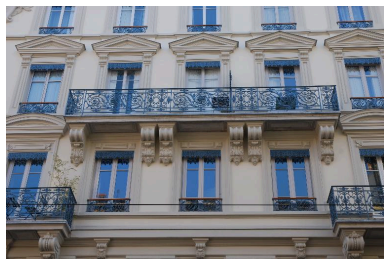
Vue d'ensemble
Phot. Eric Dessert
IVR84_20166901418NUCA



Vue rapprochée du décor d'angle
Phot. Catherine Guégan
IVR84_20166900504NUCA



Vue rapprochée du chaînage
d'angle, étage en entresol : date
portée et signature des architectes
Phot. Catherine Guégan
IVR84_20166900505NUCA



Elévation sur la rue de
Marseille : décor et balcons
du premier et deuxième étage
Phot. Catherine Guégan
IVR84_20166900507NUCA



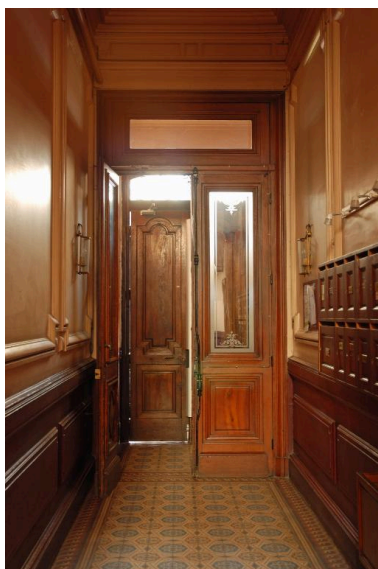
Elévation sur la rue de Marseille,
vue rapprochée de la porte d'entrée
Phot. Eric Dessert
IVR84_20166901443NUCA



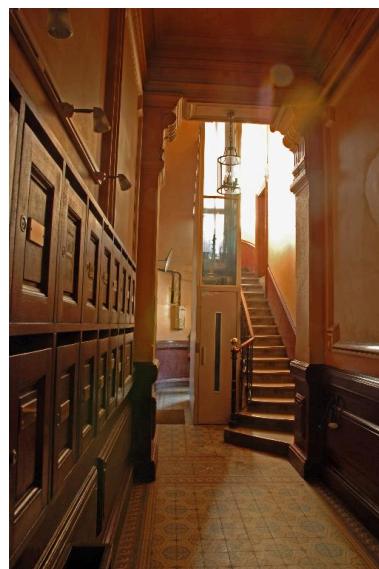
Vue partielle des élévations sur cour
Phot. Catherine Guégan
IVR84_20166900514NUCA



Détail de l'élévation sur cour :
boutique et loge de concierge
Phot. Catherine Guégan
IVR84_20166900515NUCA



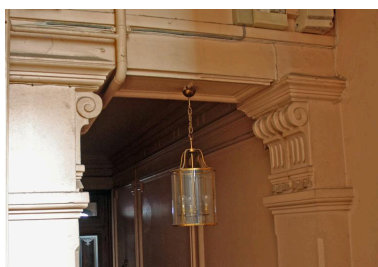
Vue intérieure : l'allée et la porte du
vestibule-sas, vus depuis l'escalier
Phot. Catherine Guégan
IVR84_20166900508NUCA



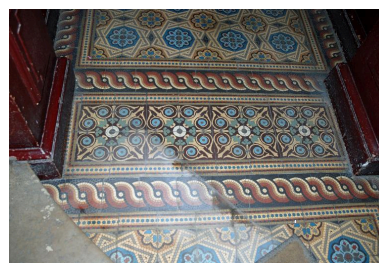
Vue intérieure : le départ de l'escalier
Phot. Catherine Guégan
IVR84_20166900509NUCA



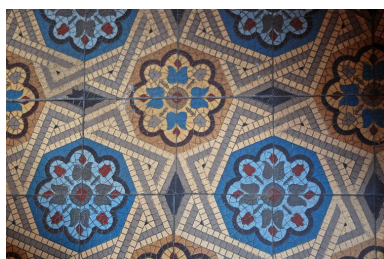
Vue intérieure : porte de la loge de concierge, dans la première volée de l'escalier
Phot. Catherine Guégan
IVR84_20166900513NUCA



Détail : décor du plafond de l'allée
Phot. Catherine Guégan
IVR84_20166900510NUCA



Détail : décor de mosaïque de l'allée
Phot. Catherine Guégan
IVR84_20166900511NUCA



Détail : décor de mosaïque de l'allée
Phot. Catherine Guégan
IVR84_20166900512NUCA



Papier à en-tête de l'horlogerie-bijouterie A la Ruche d'Or (M. Battandier) en 1908 (Archives de l'archidiocèse de Lyon, I 1211)
Phot. Eric Dessert
IVR82_20126905036NUCB

Dossiers liés

Dossiers de synthèse :

Les immeubles du secteur "Saint-André" (Lyon 7) (IA69006880) Rhône-Alpes, Rhône, Lyon 7e, Guillotière

Oeuvre(s) contenue(s) :

Oeuvre(s) en rapport :

Cours Saint-André, puis rue de Marseille (IA69006822) Rhône-Alpes, Rhône, Lyon 7e, Guillotière

Auteur(s) du dossier : Magali Delavenne, Catherine Guégan

Copyright(s) : © Région Auvergne-Rhône-Alpes, Inventaire général du patrimoine culturel ; © Ville de Lyon



Vue d'ensemble

IVR84_20166901418NUCA

Auteur de l'illustration : Eric Dessert

© Région Auvergne-Rhône-Alpes, Inventaire général du patrimoine culturel ; © Ville de Lyon
reproduction soumise à autorisation du titulaire des droits d'exploitation



Vue rapprochée du décor d'angle

IVR84_20166900504NUCA

Auteur de l'illustration : Catherine Guégan

© Région Auvergne-Rhône-Alpes, Inventaire général du patrimoine culturel ; © Ville de Lyon
reproduction soumise à autorisation du titulaire des droits d'exploitation



Vue rapprochée du chaînage d'angle, étage en entresol : date portée et signature des architectes

IVR84_20166900505NUCA

Auteur de l'illustration : Catherine Guégan

© Région Auvergne-Rhône-Alpes, Inventaire général du patrimoine culturel ; © Ville de Lyon
reproduction soumise à autorisation du titulaire des droits d'exploitation



Elévation sur la rue de Marseille : décor et balcons du premier et deuxième étage

IVR84_20166900507NUCA

Auteur de l'illustration : Catherine Guégan

© Région Auvergne-Rhône-Alpes, Inventaire général du patrimoine culturel ; © Ville de Lyon
reproduction soumise à autorisation du titulaire des droits d'exploitation



Elévation sur la rue de Marseille, vue rapprochée de la porte d'entrée

IVR84_20166901443NUCA

Auteur de l'illustration : Eric Dessert

© Région Auvergne-Rhône-Alpes, Inventaire général du patrimoine culturel ; © Ville de Lyon
reproduction soumise à autorisation du titulaire des droits d'exploitation



Vue partielle des élévations sur cour

IVR84_20166900514NUCA

Auteur de l'illustration : Catherine Guégan

© Région Auvergne-Rhône-Alpes, Inventaire général du patrimoine culturel ; © Ville de Lyon
reproduction soumise à autorisation du titulaire des droits d'exploitation



Détail de l'élévation sur cour : boutique et loge de concierge

IVR84_20166900515NUCA

Auteur de l'illustration : Catherine Guégan

© Région Auvergne-Rhône-Alpes, Inventaire général du patrimoine culturel ; © Ville de Lyon
reproduction soumise à autorisation du titulaire des droits d'exploitation



Vue intérieure : l'allée et la porte du vestibule-sas, vus depuis l'escalier

IVR84_20166900508NUCA

Auteur de l'illustration : Catherine Guégan

© Région Auvergne-Rhône-Alpes, Inventaire général du patrimoine culturel ; © Ville de Lyon
reproduction soumise à autorisation du titulaire des droits d'exploitation



Vue intérieure : le départ de l'escalier

IVR84_20166900509NUCA

Auteur de l'illustration : Catherine Guégan

© Région Auvergne-Rhône-Alpes, Inventaire général du patrimoine culturel ; © Ville de Lyon
reproduction soumise à autorisation du titulaire des droits d'exploitation



Vue intérieure : porte de la loge de concierge, dans la première volée de l'escalier

IVR84_20166900513NUCA

Auteur de l'illustration : Catherine Guégan

© Région Auvergne-Rhône-Alpes, Inventaire général du patrimoine culturel ; © Ville de Lyon
reproduction soumise à autorisation du titulaire des droits d'exploitation



Détail : décor du plafond de l'allée

IVR84_20166900510NUCA

Auteur de l'illustration : Catherine Guégan

© Région Auvergne-Rhône-Alpes, Inventaire général du patrimoine culturel ; © Ville de Lyon
reproduction soumise à autorisation du titulaire des droits d'exploitation



Détail : décor de mosaïque de l'allée

IVR84_20166900511NUCA

Auteur de l'illustration : Catherine Guégan

© Région Auvergne-Rhône-Alpes, Inventaire général du patrimoine culturel ; © Ville de Lyon
reproduction soumise à autorisation du titulaire des droits d'exploitation



Détail : décor de mosaïque de l'allée

IVR84_20166900512NUCA

Auteur de l'illustration : Catherine Guégan

© Région Auvergne-Rhône-Alpes, Inventaire général du patrimoine culturel ; © Ville de Lyon
reproduction soumise à autorisation du titulaire des droits d'exploitation



Papier à en-tête de l'horlogerie-bijouterie A la Roche d'Or (M. Battandier) en 1908 (Archives de l'archidiocèse de Lyon, I 1211)

IVR82_20126905036NUCB

Auteur de l'illustration : Eric Dessert

© Région Rhône-Alpes, Inventaire général du patrimoine culturel ; © Ville de Lyon ; © Archives de l'Archidiocèse de Lyon

reproduction soumise à autorisation du titulaire des droits d'exploitation