



Lyon 7e
Guillotière
13 place Gabriel-Péri

Immeuble

Références du dossier

Numéro de dossier : IA69007300
Date de l'enquête initiale : 2015
Date(s) de rédaction : 2015
Cadre de l'étude : inventaire topographique Inventaire de la Ville de Lyon
Degré d'étude : étudié

Désignation

Dénomination : immeuble
Parties constituantes non étudiées : cour, boutique, remise

Compléments de localisation

Milieu d'implantation : en ville
Références cadastrales : 2014, AB, 10

Historique

Terrain issu de la propriété Combalot : au moment de la succession d'André Combalot en 1841, tout le tiers nord-est de l'îlot était valorisé, avec un immeuble construit à l'angle de la place du Pont et un ensemble de hangars et écuries disposées en U sur l'arrière, rue Basse. Ces premiers bâtiments sont lisibles sur le panorama Guesdon en 1847, mais les dispositions de l'immeuble semblent légèrement différentes. L'aménagement du corps en retour sur la rue Basse et la décoration des parties communes paraissent dater du 1er quart 20e siècle.

Période(s) principale(s) : 2e quart 19e siècle ()
Période(s) secondaire(s) : 1er quart 20e siècle

Description

Éléments descriptifs

Matériau(x) du gros-oeuvre, mise en oeuvre et revêtement : pierre, moellon, enduit (?)
Matériau(x) de couverture : tuile mécanique, béton en couverture
Étage(s) ou vaisseau(x) : sous-sol, 4 étages carrés, comble à surcroît
Élévations extérieures : élévation à travées
Type(s) de couverture : toit à plusieurs pans ; terrasse
Escaliers : escalier dans-oeuvre : escalier tournant à retours avec jour, en maçonnerie

Typologies et état de conservation

Typologies : immeuble à deux corps de bâtiments en L ; immeubles à élévation articulée, décor riche, équipements de confort ou de standing
État de conservation : bon état

Décor

Techniques : vitrail

Statut, intérêt et protection

Statut de la propriété : propriété privée

Références documentaires

Documents figurés

- **[Plan général des terrains appartenant à la succession Combalot] / Guillot. 1841. (AC Lyon, 321 WP 179/1)**
[Plan général des terrains appartenant à la succession Combalot] / Guillot. Échelle : 1 : 1000. Lyon, 1841.
1 plan : encre, lavis, 2 couleurs (AC Lyon, 321 WP 179/1).
AC Lyon : 321 WP 179/1
- **Lyon, vue prise du faubourg de la Guillotière / dessiné par Guesdon, lithographié par A. Cuvillier, 1847**
Lyon, vue prise du faubourg de la Guillotière / dessiné par Guesdon, lithographié par A. Cuvillier. Paris :
imprimerie Lermancier, publié par A. Hauser. 1847. 40 x 57 cm.
AC Lyon : 16 Fi 455

Données complémentaires

F-MDE- Collectif Immeubles Marseille-Saint-André

Position	sur rue
Mitoyenneté	Oui
Rupture d'alignement	Non
Nombre de façades sur rue	2
Nombre de corps de bâtiments	2 corps de bâtiments en L
Place de l'entrée	centrée
Porte	bâtarde
Nombre de travées	7
Nombre de niveaux	5
Niveau de décor	décor élaboré
Limite de toiture	corniche bois
Décrochement de façade	Non
Balcon	en pierre
Balcon filant	Non
Loggia	Non
Balcon-loggia	Non
Forme des angles d'ilôt	angle droit
Traitement des angles d'ilôt	chaîne d'angle
Visibilité des matériaux	non visible
Matériaux des encadrements	pierre
Matériaux des garde-corps	fer forgé
Lambrequins	fonte

Escalier 1 : situation	en milieu de bâtiment
Escaliers en pendant	Non
1re volée différenciée	départ gironné
Nombre de volées par étage	2
Tour d'escalier	Non
Matériaux de l'escalier	pierre
Garde corps de l'escalier	fer forgé
Traitement monumental	par son décor
Pavement	damier noir et blanc
Ascenseur	rajouté
Verrières	Oui
Type de passage	passage piéton
Sas	Oui
Distribution des logements	par palier de l'escalier
Fonctions commerciales	Salon de coiffure "Oasis de beauté" ; boutique "Denim" ; Caisse d'Epargne
Loge de concierge	en encorbellement au niveau du premier repos
Agrandissement	Non
Surélévation	Non
Alignement	Non
Modification de façade	Oui
Reconstruction de façade	Non
Nivellement	Non

Illustrations



Vue de situation, depuis le nord-est
Phot. Eric Dessert
IVR84_20166901389NUCA



Vue d'ensemble
Phot. Magali Delavenne
IVR82_20156901188NUCA



Elévation latérale : étage de comble partiellement aménagé avec verrière et toit-terrasse



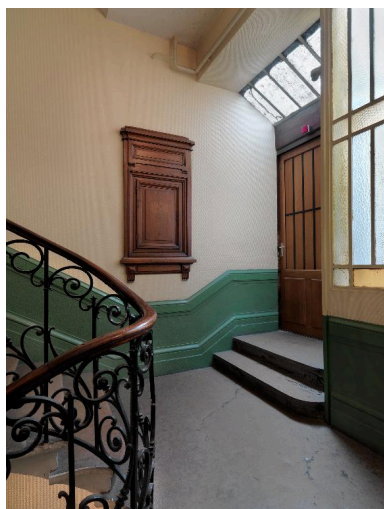
Elévation principale : balcon,
garde-corps identique
au 12 place Gabriel-Péri
Phot. Magali Delavenne
IVR82_20156901190NUCA



Elévation principale : porte
bâtarde, imposte en ferronnerie
Phot. Magali Delavenne
IVR82_20156901191NUCA



Vue intérieure : le départ de l'escalier
Phot. Magali Delavenne
IVR82_20156901192NUCA



Vue intérieure : loge de
concierge et guichet, sur le
premier repos de l'escalier
Phot. Eric Dessert
IVR84_20166901383NUCAQ



Vue intérieure : porte de la loge
de concierge, sur le premier repos
Phot. Magali Delavenne
IVR82_20156901193NUCA



Vue intérieure : le guichet
Phot. Magali Delavenne
IVR82_20156901194NUCA



Vue intérieure : une des verrières éclairant la cage d'escalier
Phot. Eric Dessert
IVR84_20166901386NUCA



Vue intérieure : verrières du dernier repos de la cage d'escalier
Phot. Magali Delavenne
IVR82_20156901196NUCA



Vue intérieure : porte palière double au deuxième étage carré
Phot. Magali Delavenne
IVR82_20156901197NUCA



Vue intérieure : portes palières
Phot. Magali Delavenne
IVR82_20156901198NUCA



Vue partielle des bâtiments sur cour
Phot. Magali Delavenne
IVR82_20156901187NUCA

Dossiers liés

Dossiers de synthèse :

Les immeubles du secteur "Saint-André" (Lyon 7) (IA69006880) Rhône-Alpes, Rhône, Lyon 7e, Guillotière

Oeuvre(s) contenue(s) :

Oeuvre(s) en rapport :

Place Gabriel-Péri, anciennement place du Pont (IA69005035) Rhône-Alpes, Rhône, Lyon 7e, la Guillotière, place Gabriel-Péri

Immeuble, cinéma puis salle de spectacle L'Élysée (IA69007274) Rhône-Alpes, Rhône, Lyon 7e, Guillotière, 14 rue Basse-Combalot

Immeuble, entrepôt (IA69007273) Rhône-Alpes, Rhône, Lyon 7e, Guillotière, 12 rue Basse-Combalot

Auteur(s) du dossier : Magali Delavenne

Copyright(s) : © Région Auvergne-Rhône-Alpes, Inventaire général du patrimoine culturel ; © Ville de Lyon



Vue de situation, depuis le nord-est

IVR84_20166901389NUCA

Auteur de l'illustration : Eric Dessert

© Région Auvergne-Rhône-Alpes, Inventaire général du patrimoine culturel ; © Ville de Lyon
reproduction soumise à autorisation du titulaire des droits d'exploitation



Vue d'ensemble

IVR82_20156901188NUCA

Auteur de l'illustration : Magali Delavenne

© Région Rhône-Alpes, Inventaire général du patrimoine culturel ; © Ville de Lyon
reproduction soumise à autorisation du titulaire des droits d'exploitation



Elévation latérale : étage de comble partiellement aménagé avec verrière et toit-terrasse

IVR82_20156901189NUCA

Auteur de l'illustration : Magali Delavenne

© Région Rhône-Alpes, Inventaire général du patrimoine culturel ; © Ville de Lyon
reproduction soumise à autorisation du titulaire des droits d'exploitation



Elévation principale : balcon, garde-corps identique au 12 place Gabriel-Péri

IVR82_20156901190NUCA

Auteur de l'illustration : Magali Delavenne

© Région Rhône-Alpes, Inventaire général du patrimoine culturel ; © Ville de Lyon
reproduction soumise à autorisation du titulaire des droits d'exploitation



Elévation principale : porte bâtarde, imposte en ferronnerie

IVR82_20156901191NUCA

Auteur de l'illustration : Magali Delavenne

© Région Rhône-Alpes, Inventaire général du patrimoine culturel ; © Ville de Lyon
reproduction soumise à autorisation du titulaire des droits d'exploitation

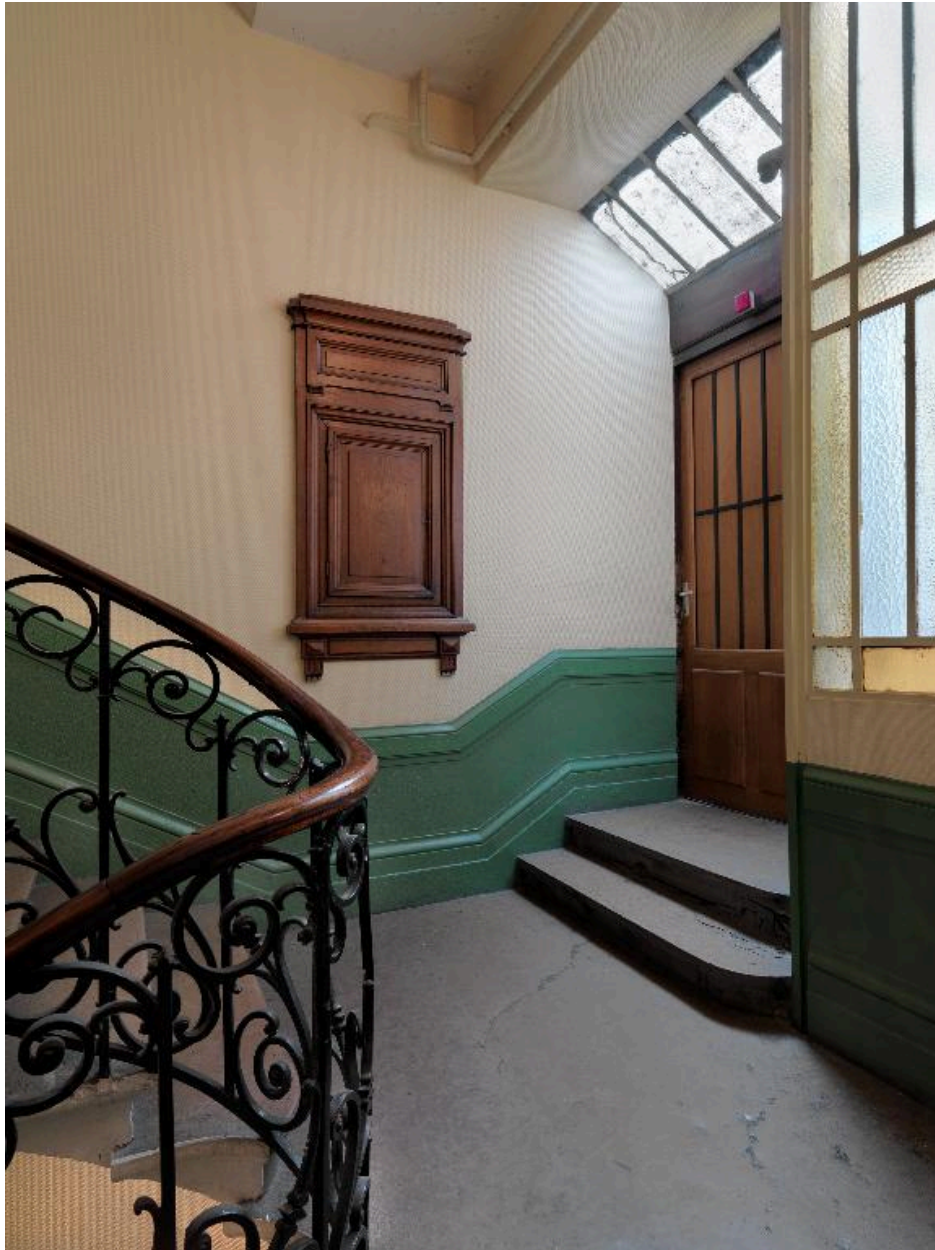


Vue intérieure : le départ de l'escalier

IVR82_20156901192NUCA

Auteur de l'illustration : Magali Delavenne

© Région Rhône-Alpes, Inventaire général du patrimoine culturel ; © Ville de Lyon
reproduction soumise à autorisation du titulaire des droits d'exploitation



Vue intérieure : loge de concierge et guichet, sur le premier repos de l'escalier

IVR84_20166901383NUCAQ

Auteur de l'illustration : Eric Dessert

© Région Auvergne-Rhône-Alpes, Inventaire général du patrimoine culturel ; © Ville de Lyon
reproduction soumise à autorisation du titulaire des droits d'exploitation



Vue intérieure : porte de la loge de concierge, sur le premier repos

IVR82_20156901193NUCA

Auteur de l'illustration : Magali Delavenne

© Région Rhône-Alpes, Inventaire général du patrimoine culturel ; © Ville de Lyon
reproduction soumise à autorisation du titulaire des droits d'exploitation



Vue intérieure : le guichet

IVR82_20156901194NUCA

Auteur de l'illustration : Magali Delavenne

© Région Rhône-Alpes, Inventaire général du patrimoine culturel ; © Ville de Lyon
reproduction soumise à autorisation du titulaire des droits d'exploitation



Vue intérieure : une des verrières éclairant la cage d'escalier

IVR84_20166901386NUCA

Auteur de l'illustration : Eric Dessert

© Région Auvergne-Rhône-Alpes, Inventaire général du patrimoine culturel ; © Ville de Lyon
reproduction soumise à autorisation du titulaire des droits d'exploitation



Vue intérieure : verrières du dernier repos de la cage d'escalier

IVR82_20156901196NUCA

Auteur de l'illustration : Magali Delavenne

© Région Rhône-Alpes, Inventaire général du patrimoine culturel ; © Ville de Lyon
reproduction soumise à autorisation du titulaire des droits d'exploitation



Vue intérieure : porte palière double au deuxième étage carré

IVR82_20156901197NUCA

Auteur de l'illustration : Magali Delavenne

© Région Rhône-Alpes, Inventaire général du patrimoine culturel ; © Ville de Lyon
reproduction soumise à autorisation du titulaire des droits d'exploitation



Vue intérieure : portes palières

IVR82_20156901198NUCA

Auteur de l'illustration : Magali Delavenne

© Région Rhône-Alpes, Inventaire général du patrimoine culturel ; © Ville de Lyon
reproduction soumise à autorisation du titulaire des droits d'exploitation



Vue partielle des bâtiments sur cour

IVR82_20156901187NUCA

Auteur de l'illustration : Magali Delavenne

© Région Rhône-Alpes, Inventaire général du patrimoine culturel ; © Ville de Lyon
reproduction soumise à autorisation du titulaire des droits d'exploitation