



Rhône-Alpes, Ain  
Jassans-Riottier  
rue de la Mairie

## Presbytère

### Références du dossier

Numéro de dossier : IA01000044  
Date de l'enquête initiale : 1987  
Date(s) de rédaction : 1995  
Cadre de l'étude : inventaire topographique  
Degré d'étude : étudié

### Désignation

Dénomination : presbytère  
Parties constituantes non étudiées : jardin d'agrément, puits

### Compléments de localisation

Milieu d'implantation : en ville  
Références cadastrales : . 1984 B 115, 114

### Historique

En 1870, François Genéty, architecte lyonnais originaire de Beauregard, dresse les plans d'un nouveau presbytère, la municipalité ayant décidé de transformer l'ancien en école de garçons. Après l'acquisition en 1872 d'un terrain au sud de l'église, l'édifice est construit en 1873 par Jean-François Pérole, entrepreneur de bâtiments à Beauregard. La façade est cependant plus simple que sur le projet initial, elle ne comporte ni avant-corps central à fronton, ni porte d'entrée cintrée, et la distribution intérieure se trouve légèrement modifiée. En juin de la même année, Poncet (Benoît ?) établit un devis pour des travaux complémentaires : mur de soutènement à l'est et de clôture, portail, creusement d'un puits. Ces travaux, auxquels s'ajoute la construction d'un hangar en pisé, sont confiés au même entrepreneur et réalisés avant juin 1875. Le hangar, remanié, sert aujourd'hui d'annexe et de garage

Période(s) principale(s) : 3e quart 19e siècle  
Dates : 1873 (daté par source)  
Auteur(s) de l'oeuvre : François Genéty (architecte, attribution par source)

### Description

Edifice de plan rectangulaire, construit en pisé sur solin de calcaire (pierre de Saint-Martin) ; plan symétrique simple : 2 niveaux (rez-de-chaussée, étage carré) , 3 travées en élévation antérieure sur jardin, porte d'entrée axiale, baies rectangulaires encadrées de calcaire, toit à longs pans avec croupes sur les petits côtés, couverture en tuiles plates mécaniques ; distribution intérieure symétrique, escalier dans-oeuvre ; dépendance attenante à gauche (ancien hangar transformé) ; mur de clôture en pisé sur solin de calcaire, couvert d'un chaperon de tuiles creusés

### Éléments descriptifs

Matériau(x) du gros-oeuvre, mise en oeuvre et revêtement : pisé ; calcaire ; moellon  
Matériau(x) de couverture : tuile plate mécanique  
Étage(s) ou vaisseau(x) : 1 étage carré  
Élévations extérieures : élévation ordonnancée  
Type(s) de couverture : toit à longs pans ; croupe  
Escaliers : escalier dans-oeuvre : escalier tournant à retours avec jour, en maçonnerie

## Statut, intérêt et protection

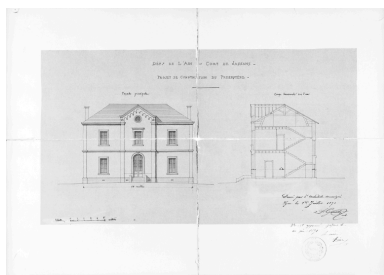
Statut de la propriété : propriété privée

## Références documentaires

### Liens web

- <http://www.patrimoine.rhonealpes.fr/DOSSNUM/TREVOUX/ia01000044/index.htm> : <http://www.patrimoine.rhonealpes.fr/DOSSNUM/TREVOUX/ia01000044/index.htm>

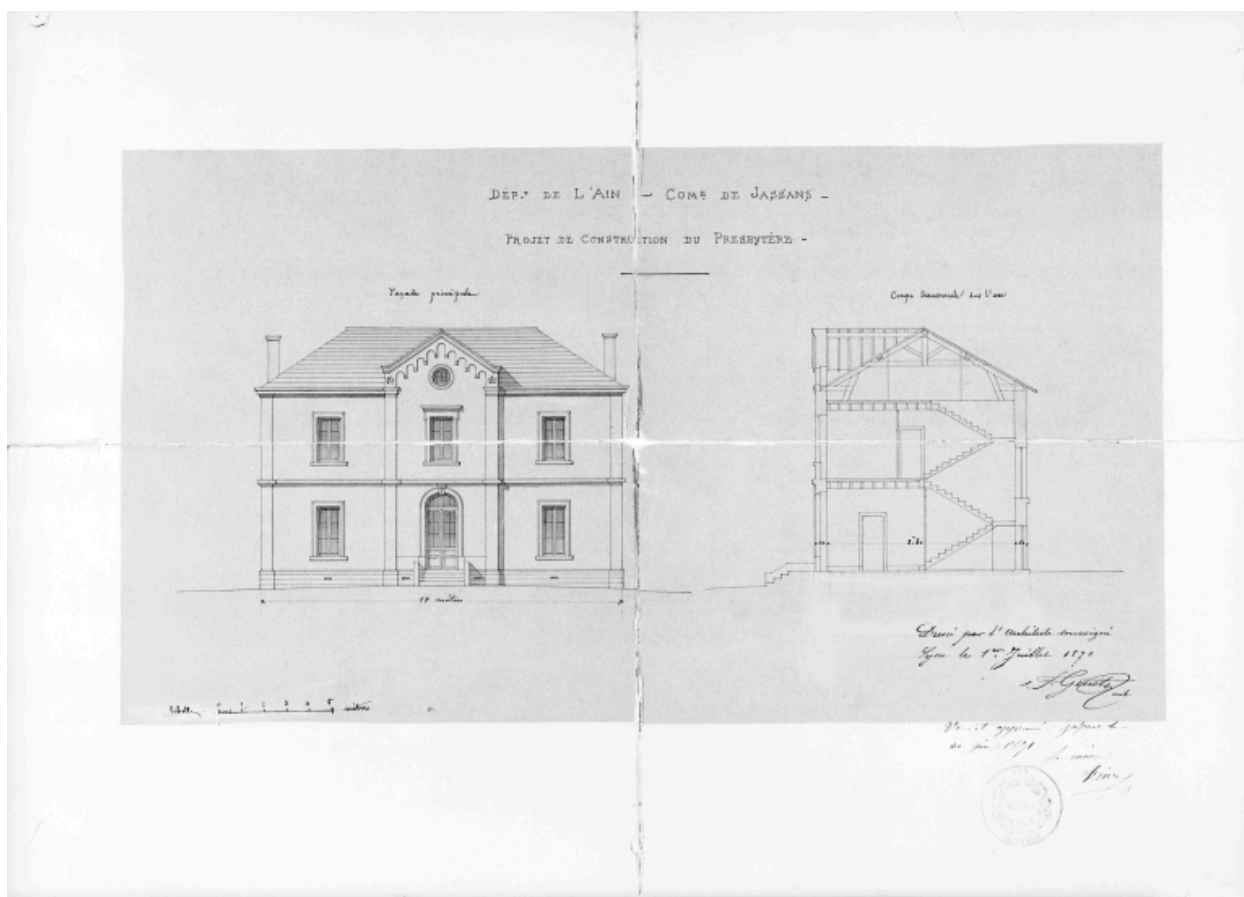
### Illustrations



Dépt. de l'Ain. Come. de Jassans.  
Projet de construction du presbytère.  
Façade principale. Coupe  
transversale sur l'axe. Par F. Genety,  
architecte, 1er juillet 1870. Calque  
collé sur papier, encre, lavis.  
Phot. Eric Dessert  
IVR82\_19920100686P

Auteur(s) du dossier : Geneviève Jourdan

Copyright(s) : © Région Rhône-Alpes, Inventaire général du patrimoine culturel



Dépt. de l'Ain. Come. de Jassans. Projet de construction du presbytère. Façade principale. Coupe transversale sur l'axe. Par F. Genety, architecte, 1er juillet 1870. Calque collé sur papier, encre, lavis.

Référence du document reproduit :

- **Dépt. de l'Ain. Come. de Jassans. Projet de construction du presbytère. Façade principale. Coupe transversale sur l'axe. Par F. Genety, architecte, 1er juillet 1870. Calque collé sur papier, encre, lavis.** Dépt. de l'Ain. Come. de Jassans. Projet de construction du presbytère. Façade principale. Coupe transversale sur l'axe. Par F. Genety, architecte, 1er juillet 1870. Calque collé sur papier, encre, lavis. (A.Paroissiales Jassans-Riottier).

IVR82\_19920100686P

Auteur de l'illustration : Eric Dessert

© Région Rhône-Alpes, Inventaire général du patrimoine culturel  
reproduction soumise à autorisation du titulaire des droits d'exploitation