



Lyon 7e  
la Guillotière  
313 rue Duguesclin

## Immeuble

### Références du dossier

Numéro de dossier : IA69005407  
Date de l'enquête initiale : 2007  
Date(s) de rédaction : 2007  
Cadre de l'étude : inventaire topographique Inventaire de la Ville de Lyon  
Degré d'étude : repéré

### Désignation

Dénomination : immeuble  
Parties constituantes non étudiées : cour, entrepôt commercial

### Compléments de localisation

Milieu d'implantation : en ville  
Références cadastrales : 1999, AE, 38

### Historique

Immeuble construit à la fin du 19e siècle ou au début du 20e siècle, dont la façade a été remaniée probablement dans les années Quarante. Le grand entrepôt construit à l'arrière est occupé par un établissement de danse, le Why not, à l'emplacement d'un entrepôt, peut-être occupé en 1935 par les Etablissements Durand, chauffage au mazout Generfeu (Indicateurs Henry).

Période(s) principale(s) : limite 19e siècle 20e siècle  
Période(s) secondaire(s) : 2e quart 20e siècle

### Description

#### Éléments descriptifs

Matériau(x) du gros-oeuvre, mise en oeuvre et revêtement : résidu industriel en gros oeuvre ; enduit  
Matériau(x) de couverture : tuile plate mécanique  
Étage(s) ou vaisseau(x) : 1 étage carré, étage en surcroît  
Élévations extérieures : élévation à travées  
Type(s) de couverture : toit à longs pans  
Escaliers : escalier dans-oeuvre : escalier tournant à retours avec jour, en maçonnerie

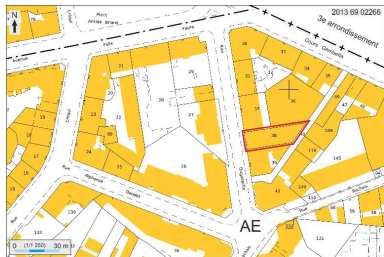
### Typologies et état de conservation

Typologies : immeuble à un corps de bâtiment

### Statut, intérêt et protection

Ancien entrepôt à l'arrière occupé par le Club Why not.  
Statut de la propriété : propriété privée

## Illustrations



Plan masse et de situation,  
extrait de <http://cadastre.gouv.fr>  
Dess. André Céréza  
IVR82\_20136902266NUDA



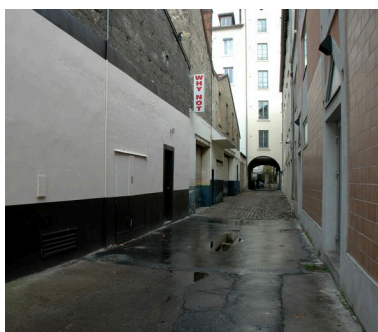
Vue générale depuis le nord-ouest  
Phot. Maryannick Chalabi  
IVR82\_20076900493NUCA



Elévation principale  
depuis le sud-ouest  
Phot. Maryannick Chalabi  
IVR82\_20076900494NUCA



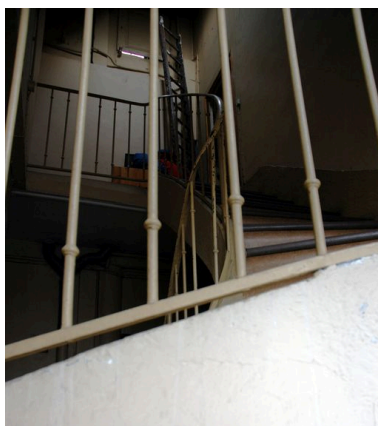
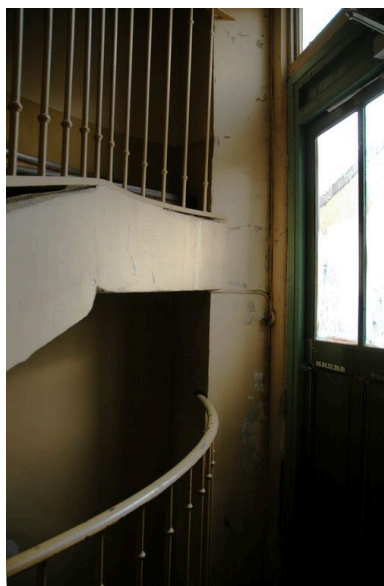
Elévation postérieure  
depuis le nord-est  
Phot. Maryannick Chalabi  
IVR82\_20076900495NUCA



Elévation de l'entrepôt donnant  
sur la ruelle reliant le cours  
Gambetta à la rue Duguesclin  
Phot. Maryannick Chalabi  
IVR82\_20076900496NUCA



Vue du départ de l'escalier  
Phot. Maryannick Chalabi  
IVR82\_20076900497NUCA



Détail de la dernière volée d'escalier  
Phot. Maryannick Chalabi  
IVR82\_20076900499NUCA

Détail de l'escalier : le palier  
permettant d'accéder à la  
cour, à la hauteur du 1er étage  
Phot. Maryannick Chalabi  
IVR82\_20076900498NUCA

## Dossiers liés

### Dossiers de synthèse :

Présentation du secteur d'étude Lyon Guillotière (IA69005009) Rhône-Alpes, Rhône, Lyon 7e, la Guillotière  
Immeubles du secteur d'étude La Guillotière (IA69005010) Lyon 7e, la Guillotière

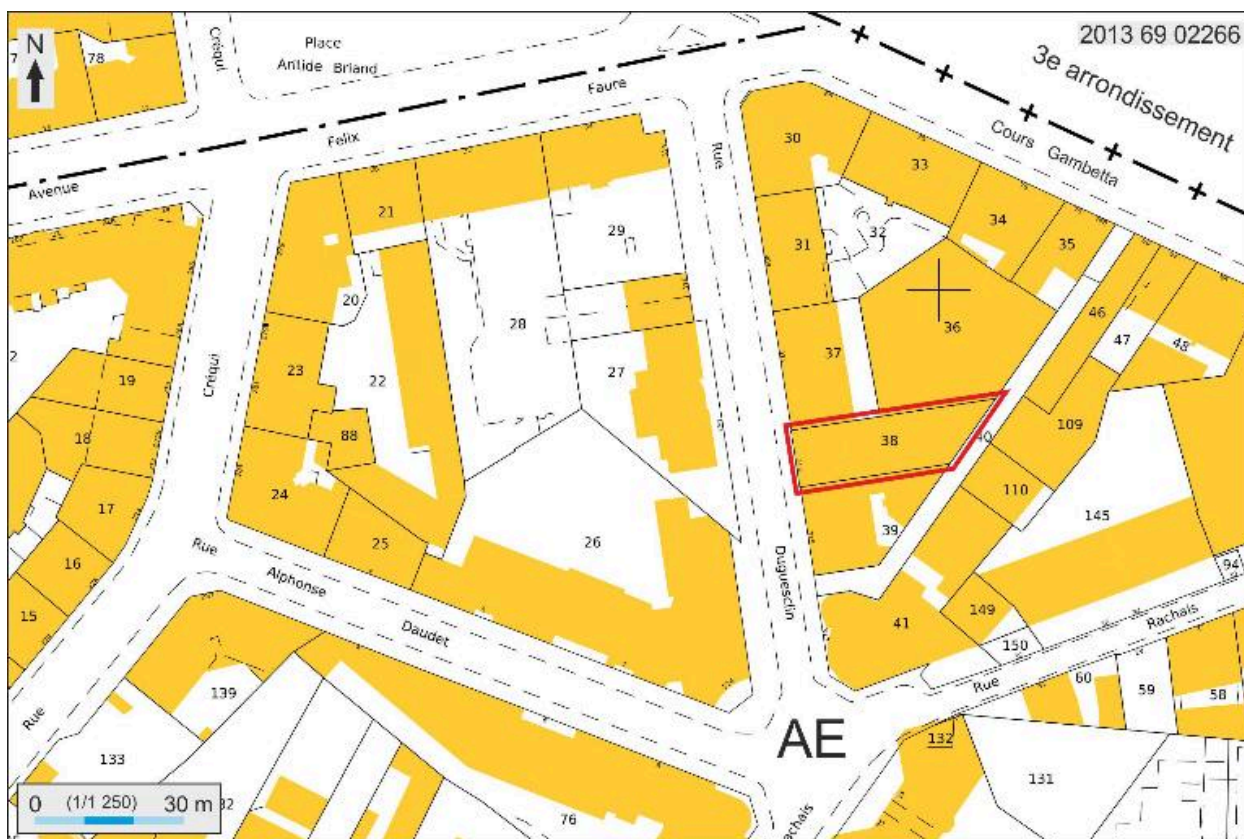
### Oeuvre(s) contenue(s) :

#### Oeuvre(s) en rapport :

Rue Duguesclin (IA69007546) Rhône-Alpes, Rhône, Lyon 7e, la Guillotière

Auteur(s) du dossier : Maryannick Chalabi, Catherine Guégan

Copyright(s) : © Région Rhône-Alpes, Inventaire général du patrimoine culturel ; © Ville de Lyon



Plan masse et de situation, extrait de <http://cadastre.gouv.fr>

IVR82\_20136902266NUDA

Auteur de l'illustration : André Céréza

Date de prise de vue : 2013

© Région Rhône-Alpes, Inventaire général du patrimoine culturel ; © Ministère des finances, CIDF, Service du cadastre  
reproduction soumise à autorisation du titulaire des droits d'exploitation





Vue générale depuis le nord-ouest

IVR82\_20076900493NUCA

Auteur de l'illustration : Maryannick Chalabi

© Région Rhône-Alpes, Inventaire général du patrimoine culturel ; © Ville de Lyon  
reproduction soumise à autorisation du titulaire des droits d'exploitation



Élévation principale depuis le sud-ouest

IVR82\_20076900494NUCA

Auteur de l'illustration : Maryannick Chalabi

© Région Rhône-Alpes, Inventaire général du patrimoine culturel ; © Ville de Lyon  
reproduction soumise à autorisation du titulaire des droits d'exploitation





Elévation postérieure depuis le nord-est

IVR82\_20076900495NUCA

Auteur de l'illustration : Maryannick Chalabi

© Région Rhône-Alpes, Inventaire général du patrimoine culturel ; © Ville de Lyon  
reproduction soumise à autorisation du titulaire des droits d'exploitation



Elévation de l'entrepôt donnant sur la ruelle reliant le cours Gambetta à la rue Duguesclin

IVR82\_20076900496NUCA

Auteur de l'illustration : Maryannick Chalabi

© Région Rhône-Alpes, Inventaire général du patrimoine culturel ; © Ville de Lyon  
reproduction soumise à autorisation du titulaire des droits d'exploitation



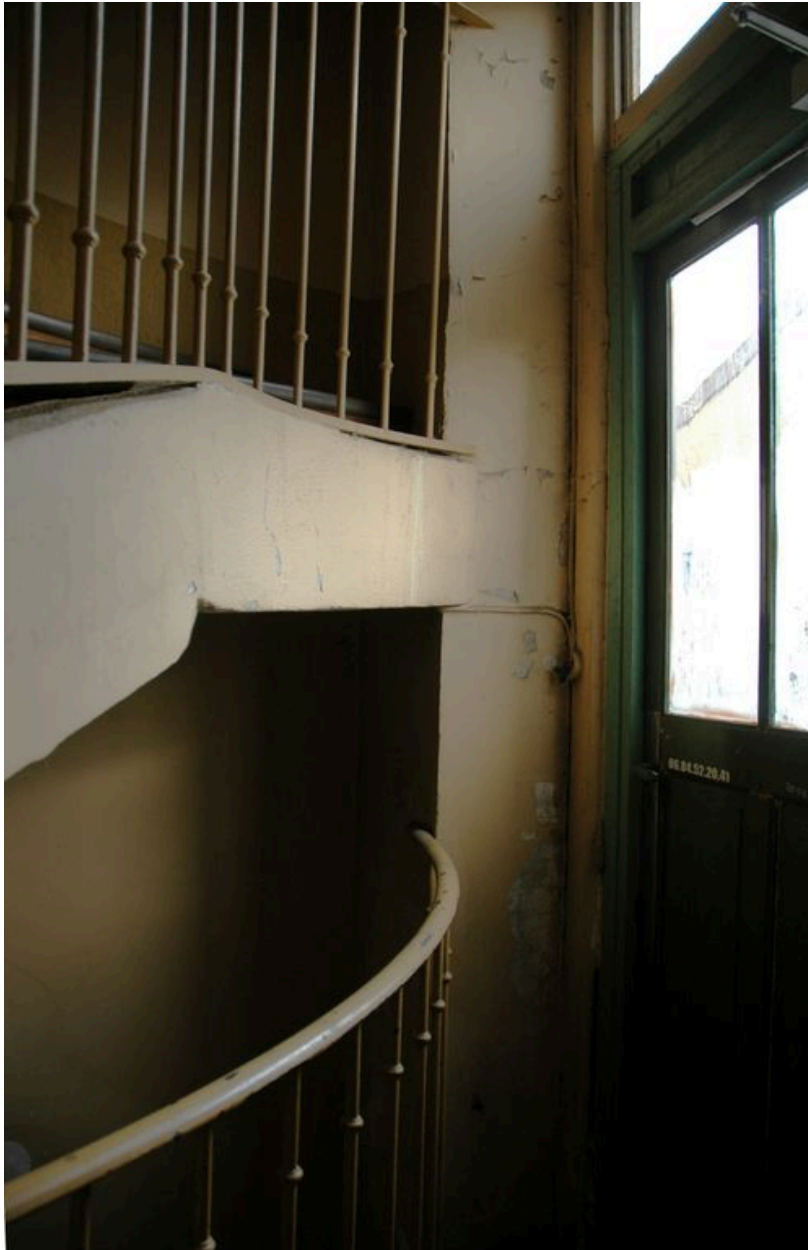


Vue du départ de l'escalier

IVR82\_20076900497NUCA

Auteur de l'illustration : Maryannick Chalabi

© Région Rhône-Alpes, Inventaire général du patrimoine culturel ; © Ville de Lyon  
reproduction soumise à autorisation du titulaire des droits d'exploitation

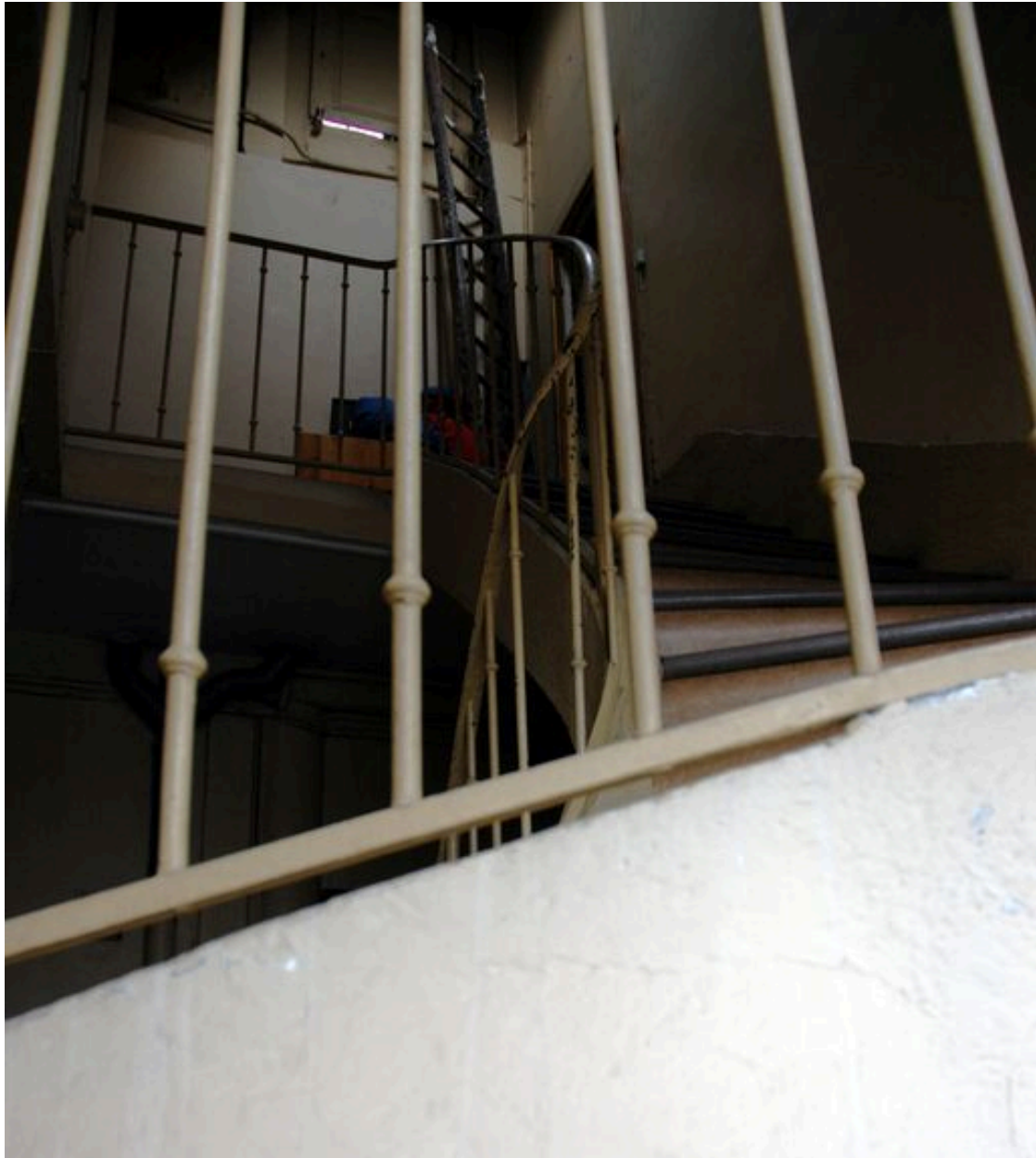


Détail de l'escalier : le palier permettant d'accéder à la cour, à la hauteur du 1er étage

IVR82\_20076900498NUCA

Auteur de l'illustration : Maryannick Chalabi

© Région Rhône-Alpes, Inventaire général du patrimoine culturel ; © Ville de Lyon  
reproduction soumise à autorisation du titulaire des droits d'exploitation



Détail de la dernière volée d'escalier

IVR82\_20076900499NUCA

Auteur de l'illustration : Maryannick Chalabi

© Région Rhône-Alpes, Inventaire général du patrimoine culturel ; © Ville de Lyon  
reproduction soumise à autorisation du titulaire des droits d'exploitation