



Auvergne-Rhône-Alpes, Rhône
Bron
rue du Mas de la Forêt, rue Pierre David, rue Philippe Goy

Jardins ouvriers familiaux du Mas de la Forêt

Références du dossier

Numéro de dossier : IA69001820
Date de l'enquête initiale : 2025
Date(s) de rédaction : 2025
Cadre de l'étude : enquête thématique régionale Patrimoine industriel
Degré d'étude : recensé

Désignation

Dénomination : jardin ouvrier

Compléments de localisation

Milieu d'implantation : en ville
Réseau hydrographique : Rhône
Références cadastrales : 2014

Historique

Les jardins familiaux du Mas de la Forêt commune de Bron, sont localisés à proximité / en bordure de l'autoroute A43. Ils sont constitués de 35 parcelles de jardins pour 35 adhérents avec une surface totale de 6 997 m². Ces jardins comportent des cabanons auto-construits avec système de récupération de l'eau de pluie. Espace d'une grande qualité paysagère.
Période(s) principale(s) : 2e quart 20e siècle

Description

Ces jardins comportent des cabanons auto-construits avec système de récupération de l'eau de pluie. Ils sont constitués de 35 parcelles de jardins pour 35 adhérents avec une surface totale de 6 997 m².
Aménagement du jardin : Cabane-outils ; Clôture
Jardinage : autonomie graines plantes ; Biodiversité végétale ; Gestion de l'eau ; Sol vivant ; Organisation des déchets ; Plan de culture

Éléments descriptifs

Statut, intérêt et protection

Intérêt de l'œuvre : à signaler
Statut de la propriété : propriété d'un établissement public

Références documentaires

Bibliographie

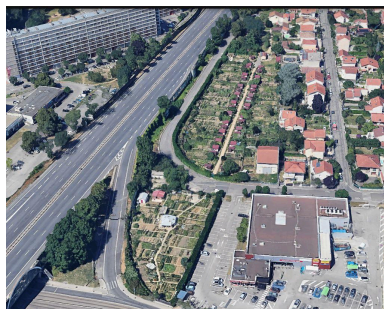
- **CAUE 69 : Quel paysage pour les jardins familiaux ? étude de 1996-1997.**
PERROT, Anne, LEMAHIEU, Mireille (dir.). *Quel paysage pour les jardins familiaux ? Analyse et recommandations.* Lyon : CAUE du Rhône/Communauté urbaine de Lyon, 1996-1997.

- **CABEDOCE B.(ss dir.), PIERSIN Ph., 100 ans d'histoire des jardins ouvriers 1896-1996.**
CABEDOCE B.(ss dir.), PIERSIN Ph, 100 ans d'histoire des jardins ouvriers 1896-1996. Ligue française du coin de terre et du foyer, Créaphis, 1996
BM Lyon : K107005

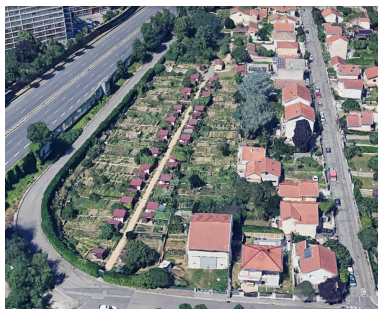
Multimedia

- <https://www.lepassejardins.fr/jardins-mas-de-la-foret>
<https://www.lepassejardins.fr/jardins-mas-de-la-foret>

Illustrations



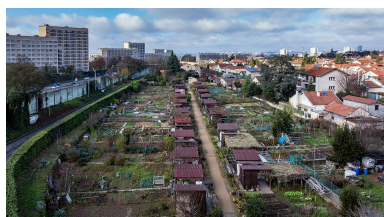
Vue des jardins ouvriers -
familiaux du Mas de la Forêt
IVR84_20256901379NUCA



Vue des jardins ouvriers -
familiaux du Mas de la Forêt
IVR84_20256901380NUCA



Jardins ouvriers de Bron,
Mas de la Forêt, vue est
Phot. Michel Pérès
IVR84_20256901948NUCA



Jardins ouvriers de
Bron, Mas de la Forêt
Phot. Michel Pérès
IVR84_20256901949NUCA



Jardins ouvriers de
Bron, Mas de la Forêt
Phot. Michel Pérès
IVR84_20256901950NUCA

Dossiers liés

Dossiers de synthèse :

Présentation et synthèse du patrimoine industriel de la ville de Lyon (IA69001377) Auvergne-Rhône-Alpes, Rhône, Lyon

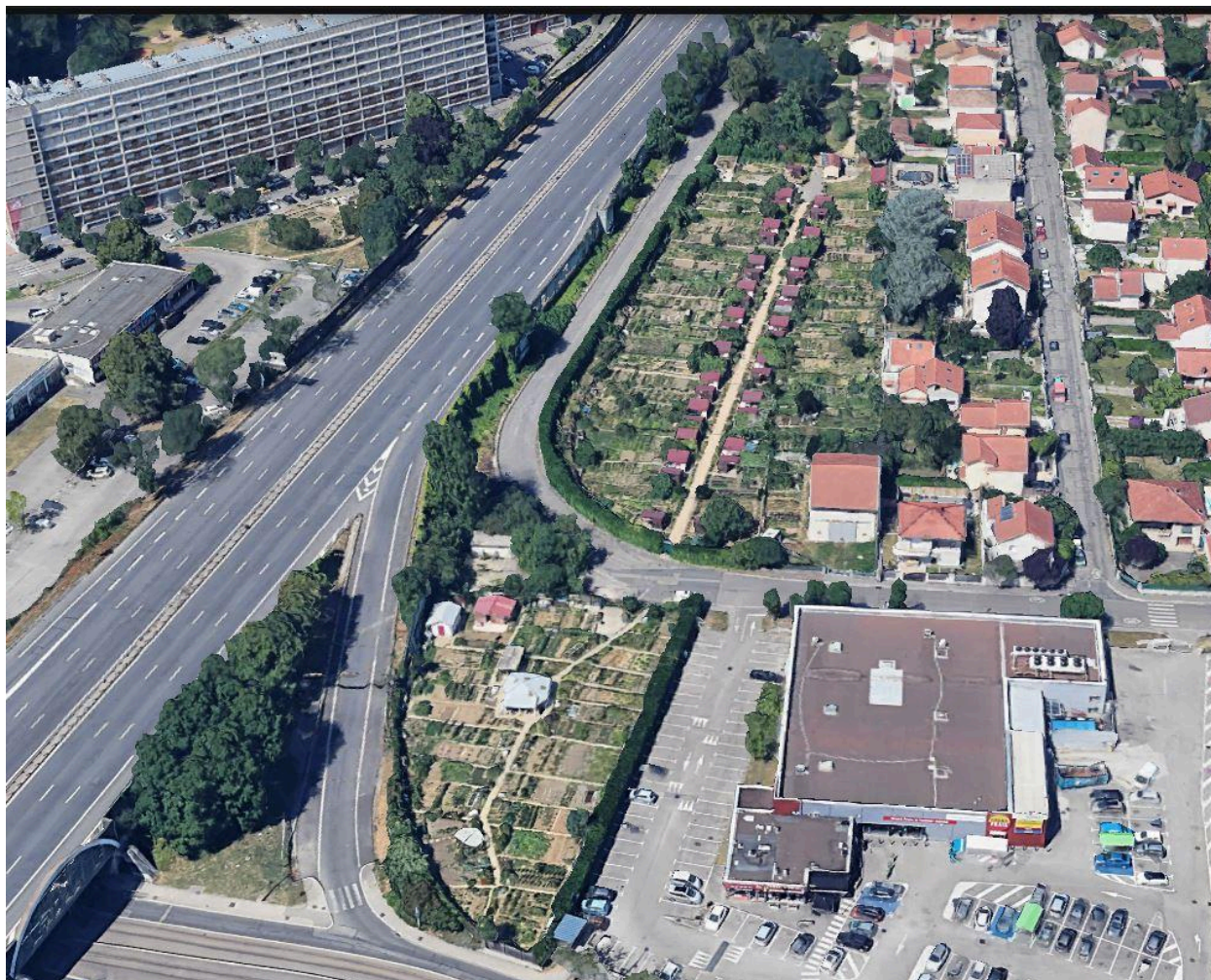
Oeuvre(s) contenue(s) :

Oeuvre(s) en rapport :

Jardins ouvriers de la Rize (IA69001769) Auvergne-Rhône-Alpes, Rhône, Vaulx-en-Velin, la Rize, chemin de la Rize, avenue Grandclément, chemin de Halage

Auteur(s) du dossier : Nadine Halitim-Dubois

Copyright(s) : © Région Rhône-Alpes, Inventaire général du patrimoine culturel



Vue des jardins ouvriers - familiaux du Mas de la Forêt

IVR84_20256901379NUCA

© Google Maps

communication libre, reproduction soumise à autorisation

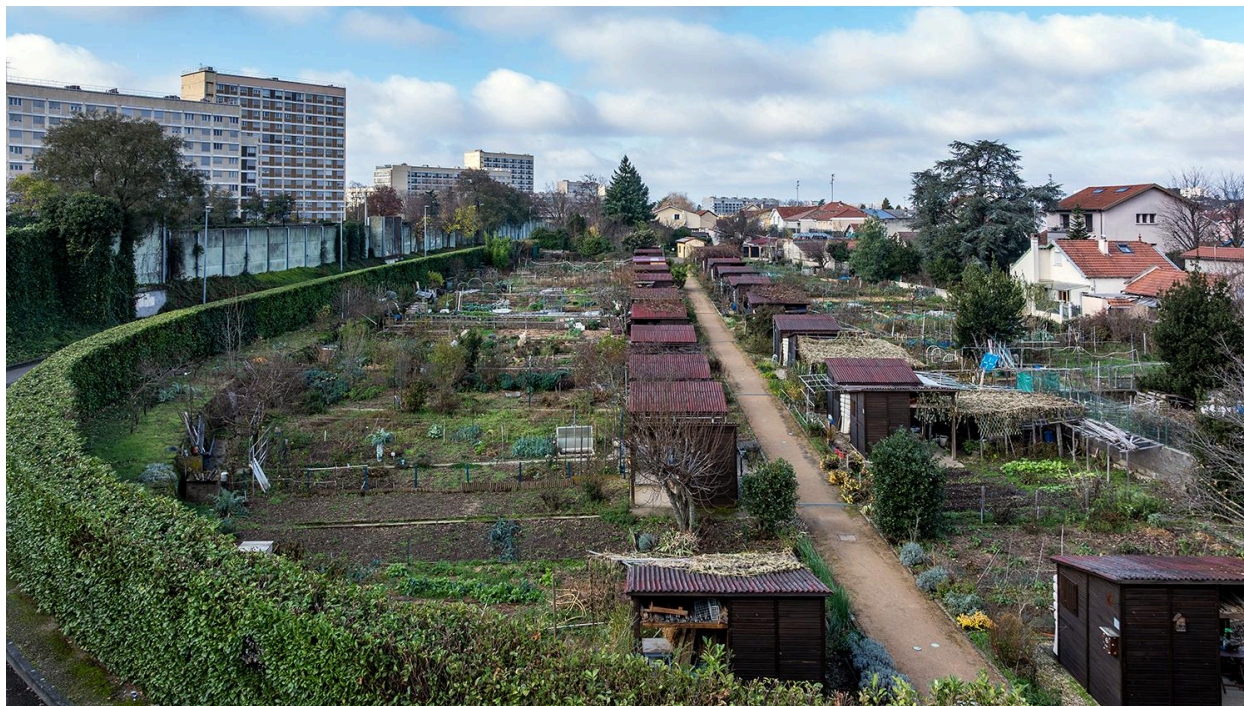


Vue des jardins ouvriers - familiaux du Mas de la Forêt

IVR84_20256901380NUCA

© Google Maps

communication libre, reproduction soumise à autorisation



Jardins ouvriers de Bron, Mas de la Forêt, vue est

IVR84_20256901948NUCA

Auteur de l'illustration : Michel Pérès

© Région Auvergne-Rhône-Alpes, Inventaire général du patrimoine culturel
communication libre, reproduction soumise à autorisation



Jardins ouvriers de Bron, Mas de la Forêt

IVR84_20256901949NUCA

Auteur de l'illustration : Michel Pérès

© Région Auvergne-Rhône-Alpes, Inventaire général du patrimoine culturel
communication libre, reproduction soumise à autorisation



Jardins ouvriers de Bron, Mas de la Forêt

IVR84_20256901950NUCA

Auteur de l'illustration : Michel Pérès

© Région Auvergne-Rhône-Alpes, Inventaire général du patrimoine culturel
communication libre, reproduction soumise à autorisation