



Rhône-Alpes, Haute-Savoie
Faverges
Favergettes

Ecart de Favergettes

Références du dossier

Numéro de dossier : IA74001756

Date de l'enquête initiale : 2012

Date(s) de rédaction : 2012

Cadre de l'étude : inventaire topographique Inventaire du Parc naturel régional du Massif des Bauges

Degré d'étude : monographié

Désignation

Dénomination : écart

Compléments de localisation

Milieu d'implantation : bâti lâche

Références cadastrales :

Historique

En 1861, le hameau de Favergettes comptait 94 habitants ce qui en faisait l'un des gros hameaux de la commune. Le village semble avoir connu quelques évolutions notables au XVIIIe et XIXe siècle. En effet, alors que la Mappede Sarde figure un village-rue au maisons alignées et mitoyennes, le premier cadastre français dressé en 1905 montre un village scindé en deux parties :

-au nord, un ensemble de maisons mitoyennes formant une place centrale dotée d'un four à pain

- au sud un village-rue au maillage plus lâche et avec une mitoyenneté moins marquée.

Les encadrements de facture ancienne (linteaux à accolade ou linteaux délardés) sont d'ailleurs nettement plus fréquent dans la partie sud du village que dans la partie nord.

Période(s) principale(s) : 19e siècle

Description

Le village de Favergettes est implanté au pied de la montagne de la Motte sur la rive gauche du torrent de Saint-Ruph souvent nommé sur cette partie "la Glaire". Le hameau se compose de deux entités avec au nord un habitat très groupé et des fermes mitoyennes avec logis en rez-de-chaussée et étable parfois séparées et au sud un habitat plus lâche constitué de ferme à juxtaposition avec logis en étage. Cette seconde partie présente une typologie de pierre de taille plus ancienne. Un four à pain fermé occupe une place au cœur de la partie nord du hameau et se trouve à proximité d'un bassin et lavoir couvert. Un oratoire surplombant le village est désormais perdu dans la forêt au dessus du chemin rural de Bellecombe, tandis qu'une croix en ciment marque l'entrée du village quelques centaines de mètres avant le pont sur le Saint-Ruph

Éléments descriptifs

Données complémentaires

F-JDT-Villages et Ecart-Bauges

Ces données complémentaires sont spécifiques aux présentations de hameaux et villages afin d'apporter des éléments d'analyse sur les zonages et les règlements présents dans les PLU sur les secteurs d'habitat ancien.

Disposition majoritaire par rapport à la pente	parallèle aux courbes de niveau
Trame urbaine dominante	village rue
Matériau dominant	calcaire
Habitat permanent	site d'habitat permanent
Environnement du village ou écart	forêt
Intérêt patrimonial	moyen

Illustrations



Vue de la partie nord du hameau.
Phot. Jérôme Daviet
IVR82_20137401012NUCA



Vue du mur pignon d'une ancienne ferme (2008 F3 419)
Phot. Jérôme Daviet
IVR82_20137401013NUCA



Vue de la façade nord d'un ensemble de fermes mitoyennes (2008 F3 420, 435, 436, 437).
Phot. Jérôme Daviet
IVR82_20137401014NUCA



Vue de la façade principale d'une ancienne ferme (2008 F3 429, 1919)
Phot. Jérôme Daviet
IVR82_20137401015NUCA



Vue de trois-quarts d'une ancienne ferme transformée (2008 F3 2381).
Phot. Jérôme Daviet
IVR82_20137401016NUCA



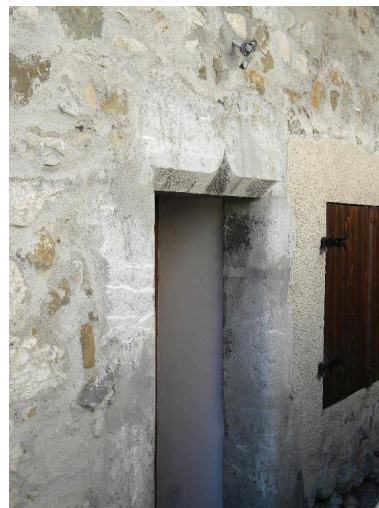
vue de deux logis mitoyens (2008 F3 452, 2302).
Phot. Jérôme Daviet
IVR82_20137401017NUCA



Vue d'une ancienne ferme
modifiée (2008 F3 479)
Phot. Jérôme Daviet
IVR82_20137401018NUCA



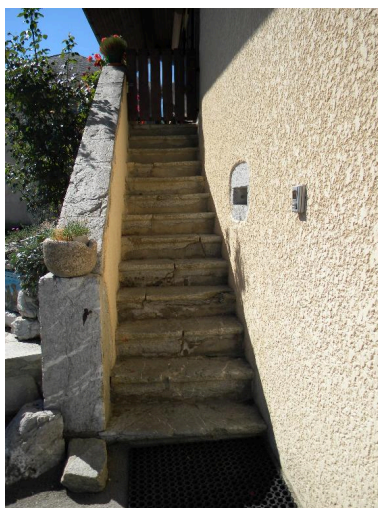
Vue de trois-quarts d'une ancienne
ferme avec une porte avec linteau
en accolade (2008 F3 2305)
Phot. Jérôme Daviet
IVR82_20137401019NUCA



Vue d'une porte avec linteau
en accolade (2008 F3 2305).
Phot. Jérôme Daviet
IVR82_20137401020NUCA



Vue de trois-quarts d'une ancienne
ferme avec encadrements en
calcaire marbrier (2008 F3 463).
Phot. Jérôme Daviet
IVR82_20137401021NUCA



Détail de l'escalier en pierre
de taille sur la façade d'une
ancienne ferme (2008 F3 463).
Phot. Jérôme Daviet
IVR82_20137401022NUCA



Vue de la façade principale d'une
ancienne ferme (2008 F4 548)
Phot. Jérôme Daviet
IVR82_20137401023NUCA



Vue depuis le sud de la
façade principale d'une
ancienne ferme (2008 F4 548).
Phot. Jérôme Daviet
IVR82_20137401024NUCA



Détail d'une fenêtre à linteau
délaissé en façade d'une
ancienne ferme (2008 F4 548).
Phot. Jérôme Daviet
IVR82_20137401025NUCA

Dossiers liés

Dossiers de synthèse :

Présentation de la commune de Faverges (IA74001741) Rhône-Alpes, Haute-Savoie, Faverges

Oeuvre(s) contenue(s) :

Auteur(s) du dossier : Jérôme Daviet

Copyright(s) : © Parc naturel régional du Massif des Bauges ; © Région Rhône-Alpes, Inventaire général du patrimoine culturel



Vue de la partie nord du hameau.

IVR82_20137401012NUCA

Auteur de l'illustration : Jérôme Daviet

Date de prise de vue : 2013

© Région Rhône-Alpes, Inventaire général du patrimoine culturel ; © Parc naturel régional du Massif des Bauges
reproduction soumise à autorisation du titulaire des droits d'exploitation



Vue du mur pignon d'une ancienne ferme (2008 F3 419)

IVR82_20137401013NUCA

Auteur de l'illustration : Jérôme Daviet

Date de prise de vue : 2013

© Région Rhône-Alpes, Inventaire général du patrimoine culturel ; © Parc naturel régional du Massif des Bauges
reproduction soumise à autorisation du titulaire des droits d'exploitation



Vue de la façade nord d'un ensemble de fermes mitoyennes (2008 F3 420, 435, 436, 437).

IVR82_20137401014NUCA

Auteur de l'illustration : Jérôme Daviet

Date de prise de vue : 2013

© Région Rhône-Alpes, Inventaire général du patrimoine culturel ; © Parc naturel régional du Massif des Bauges
reproduction soumise à autorisation du titulaire des droits d'exploitation



Vue de la façade principale d'une ancienne ferme (2008 F3 429, 1919)

IVR82_20137401015NUCA

Auteur de l'illustration : Jérôme Daviet

Date de prise de vue : 2013

© Région Rhône-Alpes, Inventaire général du patrimoine culturel ; © Parc naturel régional du Massif des Bauges
reproduction soumise à autorisation du titulaire des droits d'exploitation



Vue de trois-quarts d'une ancienne ferme transformée (2008 F3 2381).

IVR82_20137401016NUCA

Auteur de l'illustration : Jérôme Daviet

Date de prise de vue : 2013

© Région Rhône-Alpes, Inventaire général du patrimoine culturel ; © Parc naturel régional du Massif des Bauges
reproduction soumise à autorisation du titulaire des droits d'exploitation



vue de deux logis mitoyens (2008 F3 452, 2302).

IVR82_20137401017NUCA

Auteur de l'illustration : Jérôme Daviet

Date de prise de vue : 2013

© Région Rhône-Alpes, Inventaire général du patrimoine culturel ; © Parc naturel régional du Massif des Bauges
reproduction soumise à autorisation du titulaire des droits d'exploitation



Vue d'une ancienne ferme modifiée (2008 F3 479)

IVR82_20137401018NUCA

Auteur de l'illustration : Jérôme Daviet

Date de prise de vue : 2013

© Région Rhône-Alpes, Inventaire général du patrimoine culturel ; © Parc naturel régional du Massif des Bauges
reproduction soumise à autorisation du titulaire des droits d'exploitation



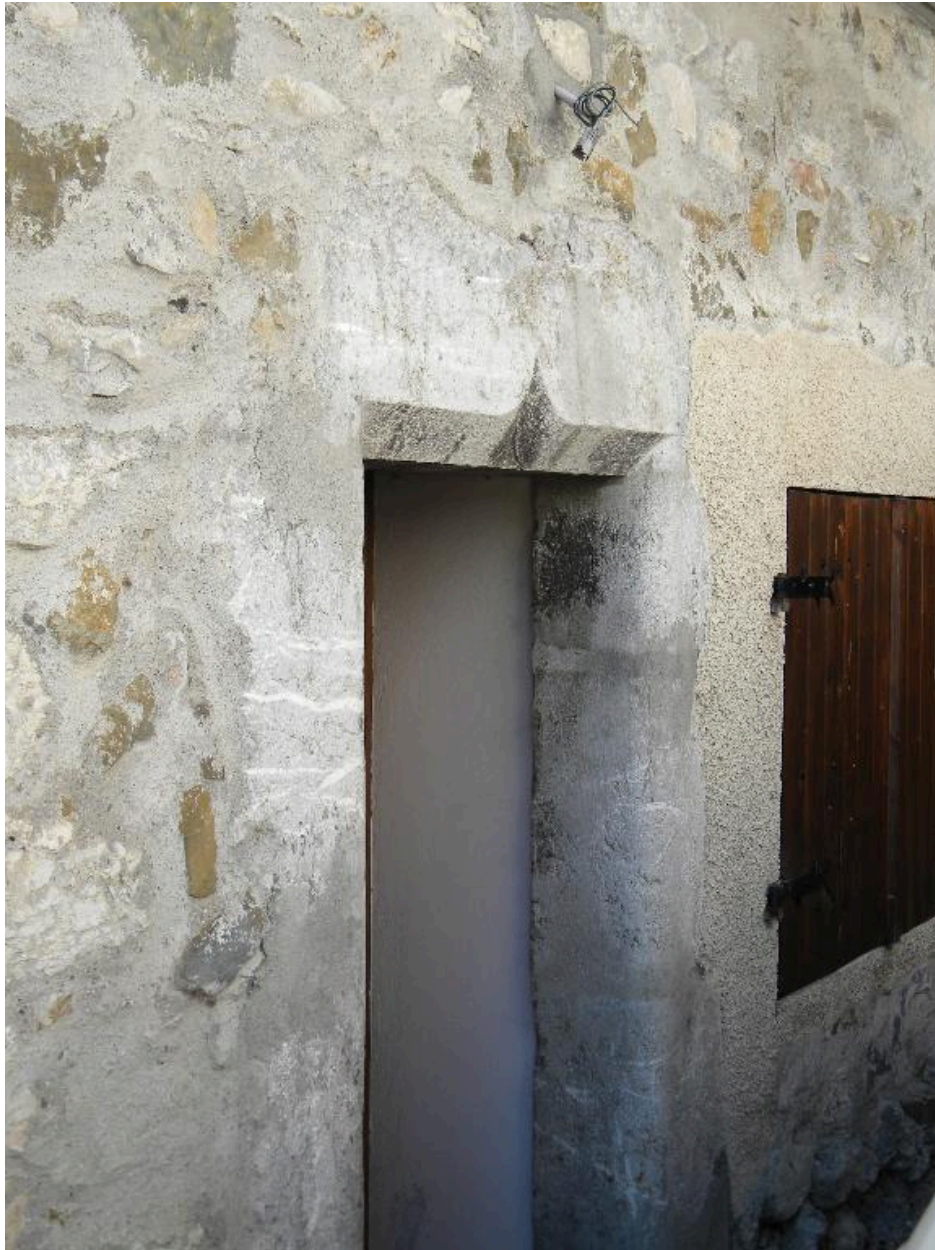
Vue de trois-quarts d'une ancienne ferme avec une porte avec linteau en accolade (2008 F3 2305)

IVR82_20137401019NUCA

Auteur de l'illustration : Jérôme Daviet

Date de prise de vue : 2013

© Région Rhône-Alpes, Inventaire général du patrimoine culturel ; © Parc naturel régional du Massif des Bauges
reproduction soumise à autorisation du titulaire des droits d'exploitation



Vue d'une porte avec linteau en accolade (2008 F3 2305).

IVR82_20137401020NUCA

Auteur de l'illustration : Jérôme Daviet

Date de prise de vue : 2013

© Région Rhône-Alpes, Inventaire général du patrimoine culturel ; © Parc naturel régional du Massif des Bauges
reproduction soumise à autorisation du titulaire des droits d'exploitation



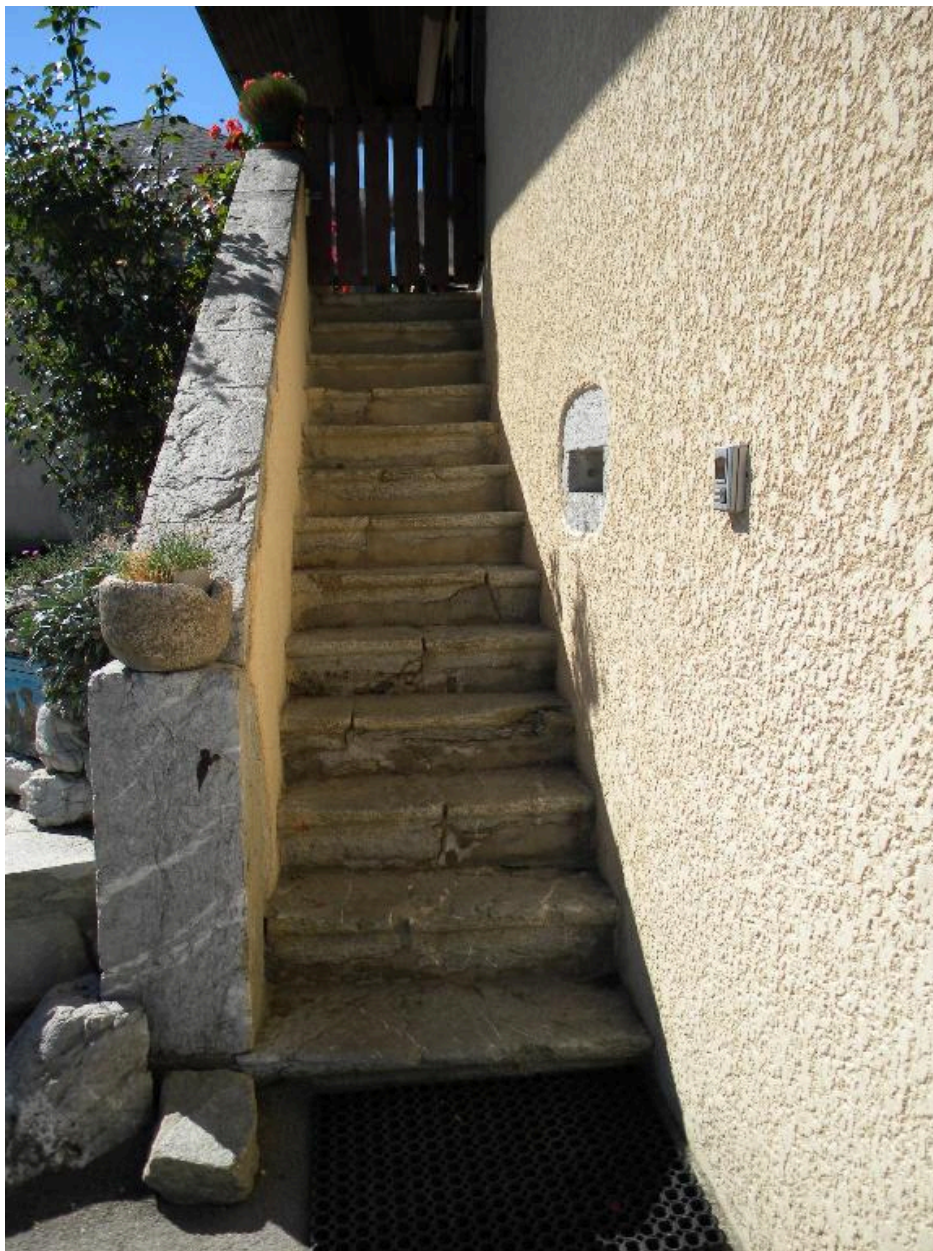
Vue de trois-quarts d'une ancienne ferme avec encadrements en calcaire marbrier (2008 F3 463).

IVR82_20137401021NUCA

Auteur de l'illustration : Jérôme Daviet

Date de prise de vue : 2013

© Région Rhône-Alpes, Inventaire général du patrimoine culturel ; © Parc naturel régional du Massif des Bauges
reproduction soumise à autorisation du titulaire des droits d'exploitation



Détail de l'escalier en pierre de taille sur la façade d'une ancienne ferem (2008 F3 463).

IVR82_20137401022NUCA

Auteur de l'illustration : Jérôme Daviet

Date de prise de vue : 2013

© Région Rhône-Alpes, Inventaire général du patrimoine culturel ; © Parc naturel régional du Massif des Bauges
reproduction soumise à autorisation du titulaire des droits d'exploitation



Vue de la façade principale d'une ancienne ferme (2008 F4 548)

IVR82_20137401023NUCA

Auteur de l'illustration : Jérôme Daviet

Date de prise de vue : 2013

© Région Rhône-Alpes, Inventaire général du patrimoine culturel ; © Parc naturel régional du Massif des Bauges
reproduction soumise à autorisation du titulaire des droits d'exploitation



Vue depuis le sud de la façade principale d'une ancienne ferme (2008 F4 548).

IVR82_20137401024NUCA

Auteur de l'illustration : Jérôme Daviet

Date de prise de vue : 2013

© Région Rhône-Alpes, Inventaire général du patrimoine culturel ; © Parc naturel régional du Massif des Bauges
reproduction soumise à autorisation du titulaire des droits d'exploitation



Détail d'une fenêtre à linteau délardé en façade d'une ancienne ferme (2008 F4 548).

IVR82_20137401025NUCA

Auteur de l'illustration : Jérôme Daviet

Date de prise de vue : 2013

© Région Rhône-Alpes, Inventaire général du patrimoine culturel ; © Parc naturel régional du Massif des Bauges
reproduction soumise à autorisation du titulaire des droits d'exploitation