



Rhône-Alpes, Rhône
Lyon 9e
51, 53 rue du Souvenir , 91, 93 rue Marietton

Société Générale des Cirages Français Le Lion Noir (Usine de produits d'entretien) actuellement garage Lubac

Références du dossier

Numéro de dossier : IA69000025
Date de l'enquête initiale : 2000
Date(s) de rédaction : 2000
Cadre de l'étude : enquête thématique régionale Patrimoine industriel
Degré d'étude : monographié

Désignation

Dénomination : usine de produits chimiques
Appellation : Société Générale des Cirages Français le Lion Noir
Destinations successives : garage de réparation automobile
Parties constituantes non étudiées : atelier de fabrication, cheminée d'usine

Compléments de localisation

Milieu d'implantation : en ville
Réseau hydrographique : ruisseau Ecully
Références cadastrales : 1984. BN 40 à 42

Historique

En 1879, c'est la création de la Société Anonyme cirages, encres et vernis Berthoud et Cie successeurs des anciennes maisons Jacquand père et fils, devant maître Vacher, notaire. La société Vve Berthoud fabrique et vend des cirages, des encres et des vernis de différentes marques dont celle du Lion Noir : Jacquand père et fils, la fabrication et la vente de tout objet en fer blanc, imprimé ou noir, l'étamage des tôles et l'impression des fer blancs, la calcination des noirs. Elle est également détenteur de la marque Dubois et Jacquand. En 1881, sont élaborés les statuts de l'union générale des cirages français anciennes maisons Jacquand père et fils, Berthoud et cie successeurs et A. Jacquot et cie réunie. En 1917, un dépôt d'essence de térébenthine de moins de 30000 litres est signalé. En 1918, un hangar à construire est réalisé sur le site (AC Lyon 314W/598).

En 1920, une nouvelle autorisation est déposée pour porter le dépôt de 30 à 50 000 litres. Un autre permis de construire est déposé pour l'élargissement d'un portail de la société des cirages français réalisé par l'entrepreneur Janjot et Bonneton. En 1950, un permis de construire est déposé pour la construction d'un bâtiment à usage d'imprimerie sur métaux (1950 345W3 57 Ste# Lion Noir 65 rue du Souvenir)

La Société des produits chimiques Lion Noir est une grande utilisatrice de noir d'os fabriqué à Givors par la maison Jacquand où s'associera Alphonse Coignet (autre industriel lyonnais spécialisé dans les produits chimiques) en 1881. Cette société fabrique également des boîtes en fer blanc, illustrées ou non. Les établissements Gabriel construction mécanique s'installent sur la partie est du site du Lion noir de 1960 à 1980. Aujourd'hui à cet emplacement se trouve un garage Volkswagen.

Période(s) principale(s) : 4e quart 19e siècle, 1er quart 20e siècle, 3e quart 20e siècle
Dates : 1879 (daté par source), 1918 (daté par source), 1950 (daté par source)
Auteur(s) de l'oeuvre : Janjot et Bonneton (entrepreneur)

Description

Le site se compose de plusieurs bâtiments. La maison du gardien est d'un étage carré elle est en alignement sur la rue Marietton. Une série de grands ateliers occupent tout la parcelle en formant un plan en U. Ils sont construits en pierres dorées pour les murs pignons et en mâchefer et pisé pour le reste des élévations, avec une charpente en bois. Une cheminée quadrangulaire assez haute se situe au nord du site.

Éléments descriptifs

Matériau(x) du gros-oeuvre, mise en oeuvre et revêtement : ciment ; calcaire ; résidu industriel en gros oeuvre ; pierre de taille

Matériau(x) de couverture : tuile mécanique

Plan : plan régulier en U

Étage(s) ou vaisseau(x) : 1 étage carré

Type(s) de couverture : toit à longs pans ; shed

Typologies et état de conservation

État de conservation : menacé, établissement industriel désaffecté

Statut, intérêt et protection

Statut de la propriété : propriété privée

Références documentaires

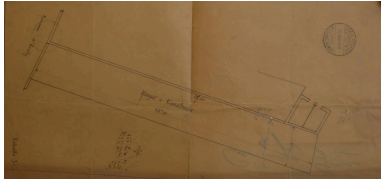
Documents d'archive

- **AM Lyon : 1C 302540, statuts de la société cirages, encres et vernis Berthoud et Cie. 1879**
AM Lyon : 1C 302540, **statuts de la société cirages, encres et vernis Berthoud et Cie. 1879**
- **AM Lyon : 1C 302541, statuts de l'union générale des cirages français anciennes maisons Jacquand**
AM Lyon : 1C 302541, **statuts de l'union générale des cirages français anciennes maisons Jacquand père et fils, Berthoud et cie successeurs et A. Jacquot et cie réunie. 1881**
- **PC : construction d'un hangar, 1918**
AC Lyon 314W/598. 1918, un hangar construit Sté générale des cirages Français
AC Lyon : AC Lyon 314W/598
- **AM Lyon : 2 Mi 18, répertoire des PC, micro-fiche PCA 1070, autorisation pour la société du cirage**
AM Lyon : 2 Mi 18, répertoire des PC, micro-fiche **PCA 1070, autorisation pour la société du cirage français de reconstruction de l'usine incendiée. 1928**
- **élargissement d'un portail de la société des cirages français**
AC Lyon 1641w34, 1920 répertoire des PC : permis de construire pour l'élargissement d'un portail de la société des cirages français réalisé par l'entrepreneur Janjot et Bonneton.
AC Lyon : 1641w34
- **PC : 1950 : PC pour un bâtiment à usage d'imprimerie sur métaux,**
AC Lyon : 345W3 57, 1950 : PC pour un bâtiment à usage d'imprimerie sur métaux, Ste# Lion Noir (65 rue du Souvenir)
AC Lyon : 345W3 57,

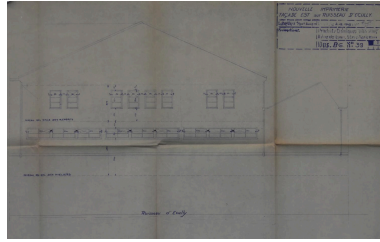
Bibliographie

- **Indicateur Henry. 1908. AM Lyon (accès libre)**
Indicateur Henry. 1908. AM Lyon (accès libre)
p. 1991

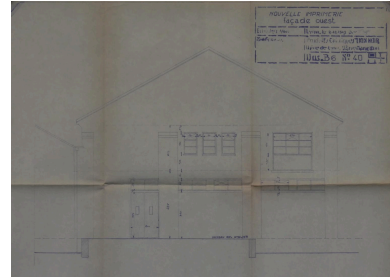
Illustrations



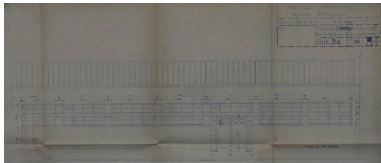
Hangar à construire 1918
(AC Lyon 314W/598).
Phot. Nadine Halitim-Dubois
IVR84_20226901465NUC



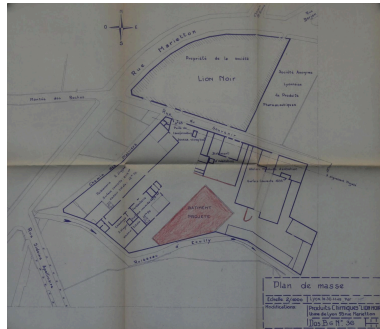
Plan usine Lion Noir Cirages
1950 : façade (ACL345W3)
Phot. Nadine Halitim-Dubois
IVR84_20246900441NUCA



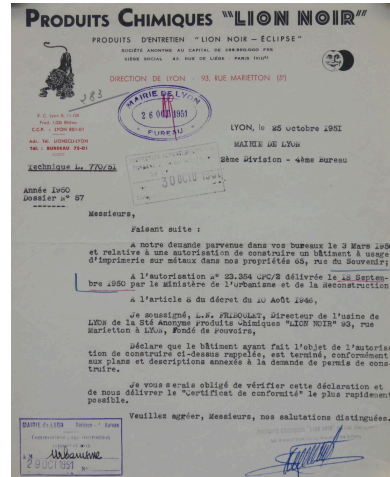
Plans usine Lion Noir cirage
1950 (ACL345W3, 57 dossier)
Phot. Nadine Halitim-Dubois
IVR84_20246900440NUCA



Façade principale nouveau
site Lion Noir cirage 1950
(ACL345W3, 57 dossier)
Phot. Nadine Halitim-Dubois
IVR84_20246900442NUCA



Plans usine Lion Noir cirage
1950 (ACL345W3, 57 dossier)
Phot. Nadine Halitim-Dubois
IVR84_20246900439NUCA



Papier entête Le Lion Noir,
1950 (ACL345W3-57)
Phot. Nadine Halitim-Dubois
IVR84_20246900438NUCA



Vue générale sud-ouest, rue Marietton
Phot. Martial Couderette
IVR82_20016900566X



vue d'ensemble
Phot. Martial Couderette
IVR82_20016900567X



Maison du gardien
Phot. Martial Couderette
IVR82_20016900568XA



Maison du gardien
Phot. Martial Couderette
IVR82_20016900569X



Vue générale ouest
Phot. Martial Couderette
IVR82_20016900571XA



Vue ouest angle rue du souvenir
Phot. Martial Couderette
IVR82_20016900573XA



Vue ouest
Phot. Martial Couderette
IVR82_20016900574X



Vue nord-ouest
Phot. Martial Couderette
IVR82_20016900575X



Intérieur du bâtiment principal
Phot. Martial Couderette
IVR82_20016900576X



Vue intérieure
Phot. Martial Couderette
IVR82_20016900577X



Vue générale nord
de la rue du Souvenir
Phot. Martial Couderette
IVR82_20016900578X



Détail garage Lubac, rue du Souvenir
Phot. Martial Couderette
IVR82_20016900579X



Détail cheminée quadrangulaire
Phot. Martial Couderette
IVR82_20016900580X



Traces de sheds des
anciens Ets Gabriel
Phot. Martial Couderette
IVR82_20016900581X



Vue des anciens ateliers
Gabriel, rue du Souvenir
Phot. Martial Couderette
IVR82_20016900582X



Anciens ateliers Gabriel
Phot. Martial Couderette
IVR82_20016900583X



Carte postale de 1916, sortie d'usine
Repro. Martial Couderette
IVR82_20016900586XB



Vue sud-ouest
Phot. Martial Couderette
IVR82_20016900654X

Dossiers liés

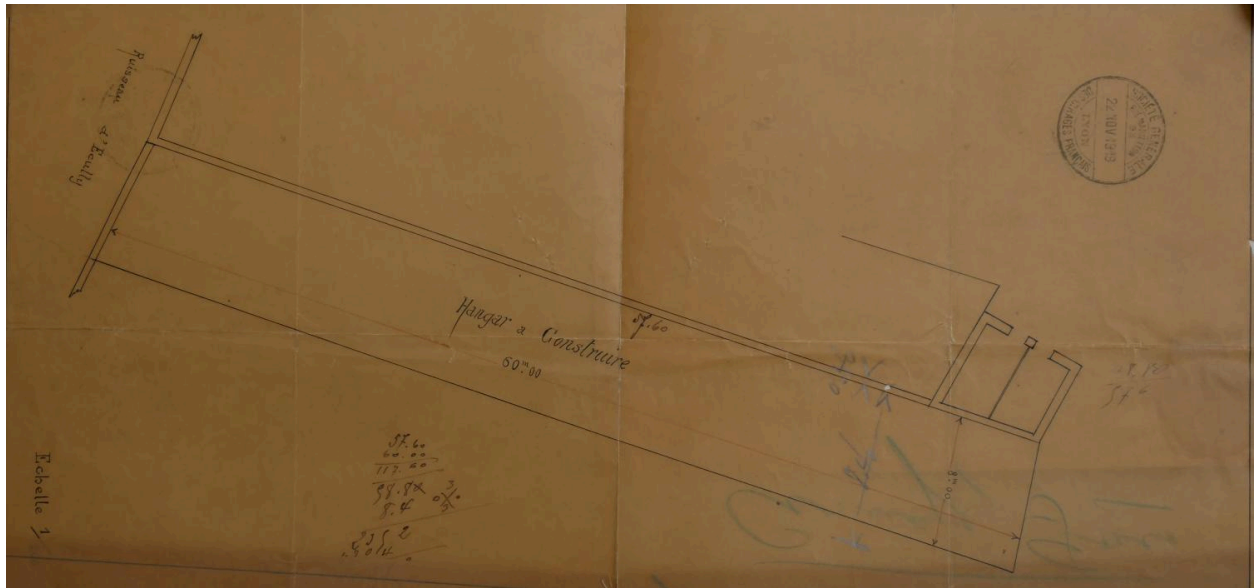
Dossiers de synthèse :

Présentation et synthèse du patrimoine industriel de la ville de Lyon (IA69001377) Rhône-Alpes, Rhône, Lyon

Oeuvre(s) contenue(s) :

Auteur(s) du dossier : Nadine Halitim-Dubois

Copyright(s) : © Région Rhône-Alpes, Inventaire général du patrimoine culturel ; © Ville de Lyon

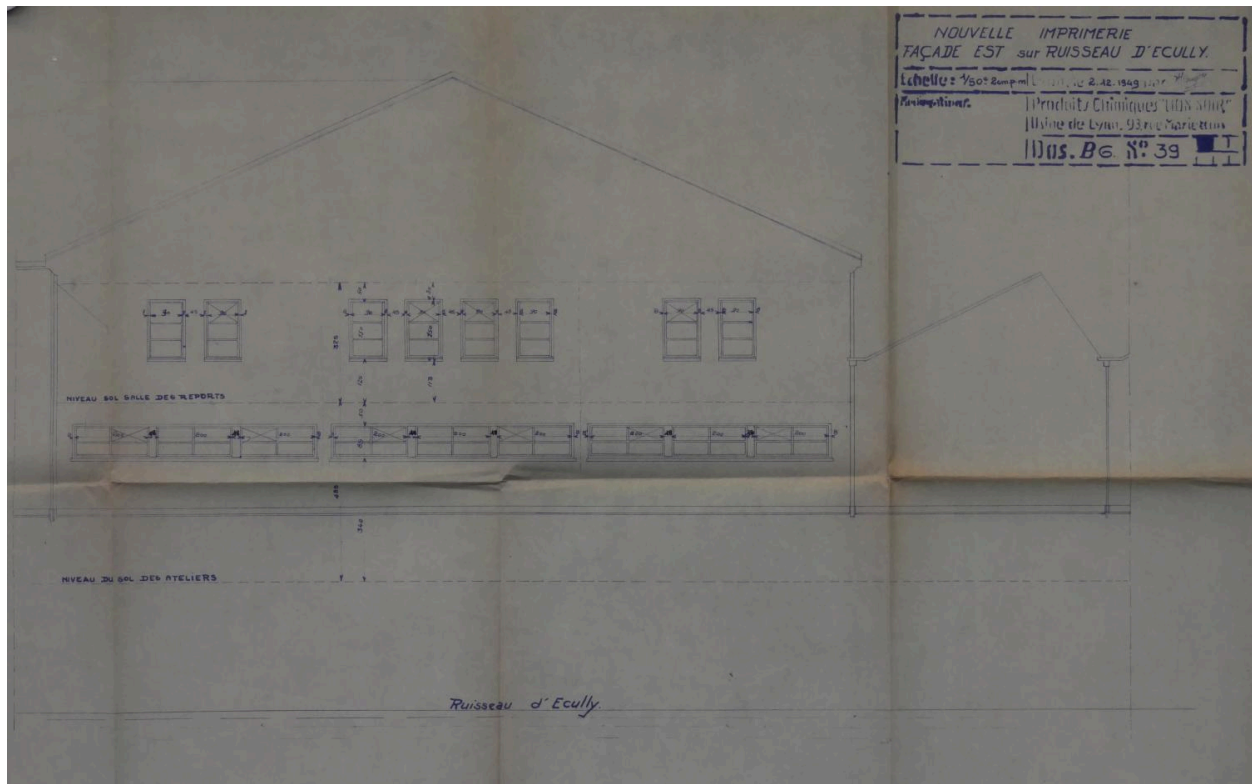


Hangar à construire 1918 (AC Lyon 314W/598).

IVR84_20226901465NUC

Auteur de l'illustration : Nadine Halitim-Dubois

© Région Rhône-Alpes, Inventaire général du patrimoine culturel ; © Ville de Lyon
reproduction soumise à autorisation du titulaire des droits d'exploitation



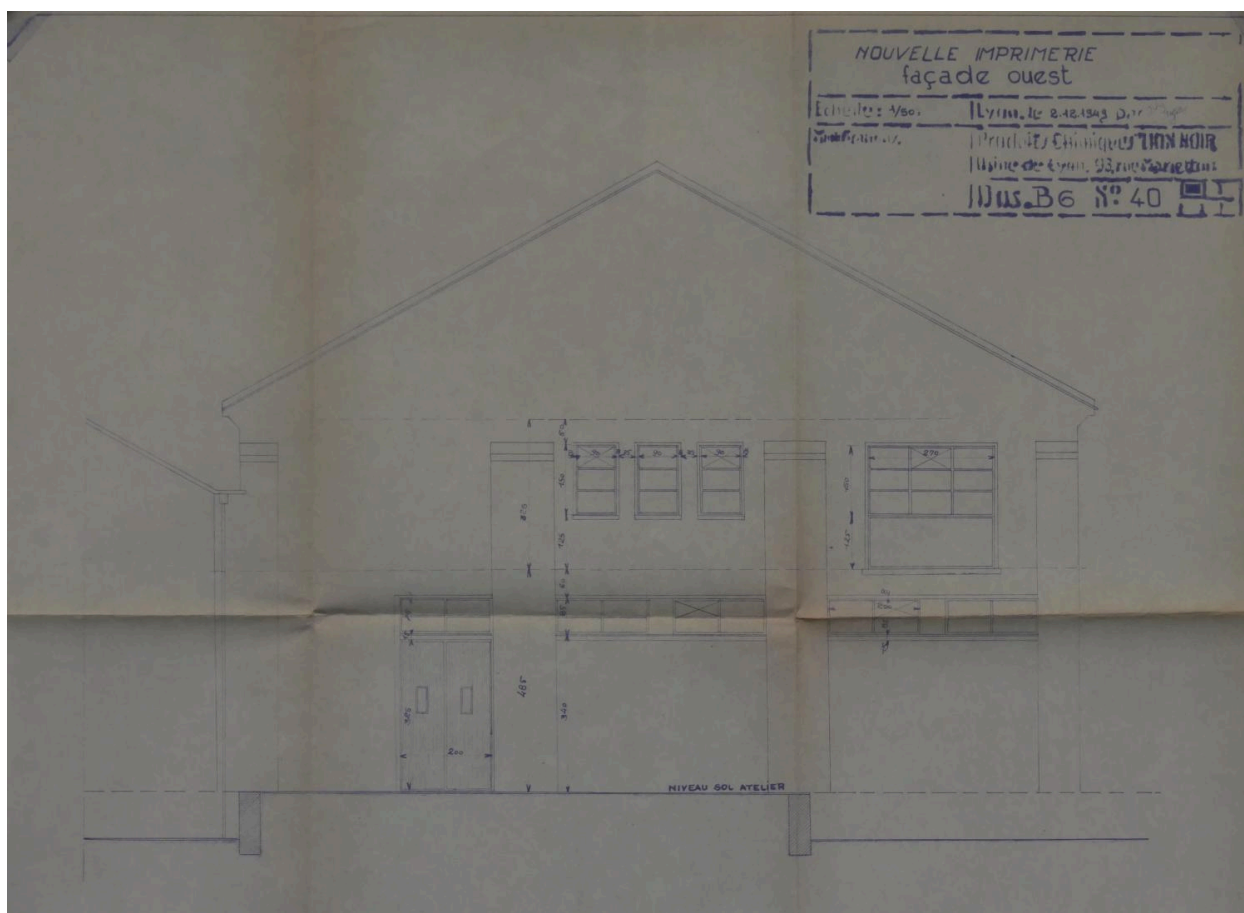
Plan usine Lion Noir Cirages 1950 : façade (ACL345W3)

IVR84_20246900441NUCA

Auteur de l'illustration : Nadine Halitim-Dubois

© Archives municipales de Lyon

communication libre, reproduction soumise à autorisation



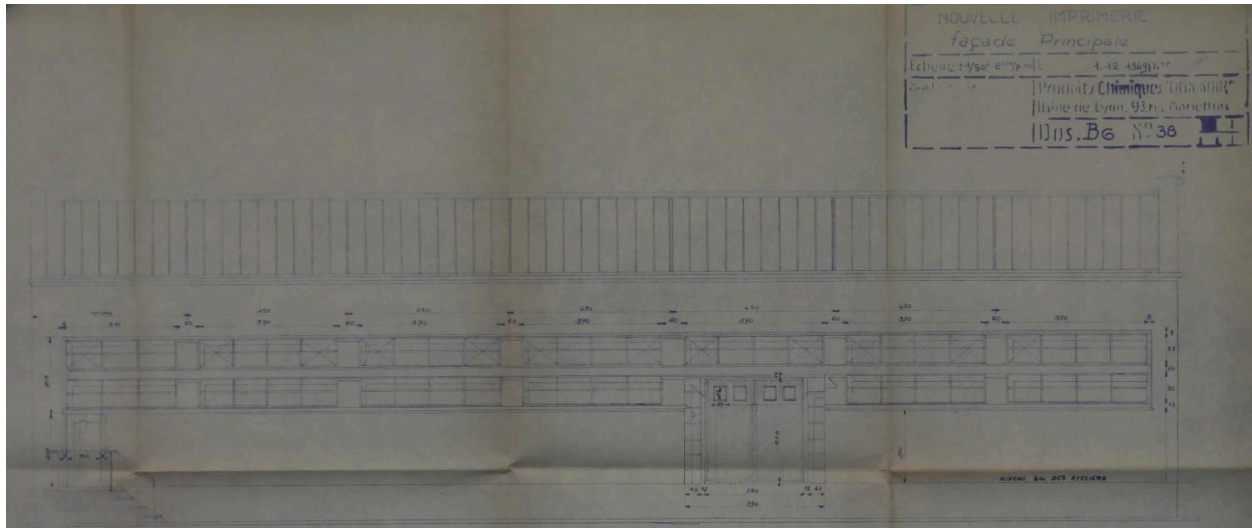
Plans usine Lion Noir cirage 1950 (ACL345W3, 57 dossier)

IVR84_20246900440NUCA

Auteur de l'illustration : Nadine Halitim-Dubois

© Archives municipales de Lyon

communication libre, reproduction soumise à autorisation



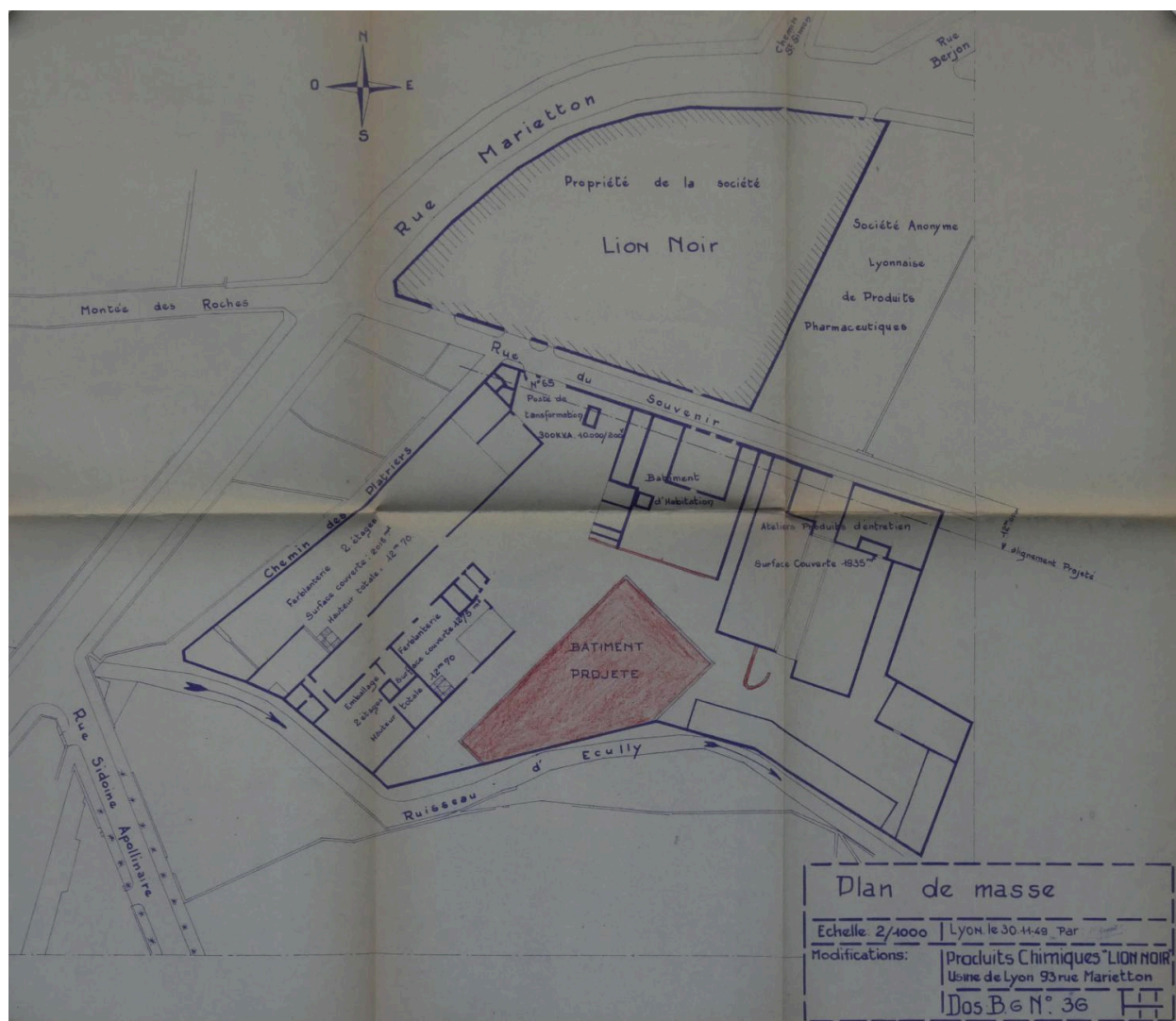
Façade principale nouveau site Lion Noir cirage 1950 (ACL345W3, 57 dossier)

IVR84_20246900442NUCA

Auteur de l'illustration : Nadine Halitim-Dubois

© Archives municipales de Lyon

communication libre, reproduction soumise à autorisation



Plans usine Lion Noir cirage 1950 (ACL345W3, 57 dossier)



IVR84_20246900439NUCA

Auteur de l'illustration : Nadine Halitim-Dubois

© Archives municipales de Lyon

communication libre, reproduction soumise à autorisation

PRODUITS CHIMIQUES "LION NOIR"
PRODUITS D'ENTRETIEN "LION NOIR - ÉCLIPSE"
SOCIÉTÉ ANONYME AU CAPITAL DE 288.960.000 FR\$
SIÈGE SOCIAL 43, RUE DE LIÈGE - PARIS (VIII^e)

DIRECTION DE LYON - 93, RUE MARIETTON (5^e)

R. C. Lyon B. 11.124
Prod. 1.036 Rhône
C.C.P. : LYON 801-01
Adr. Tél. LIONECLI-LYON
Tél. : BURDEAU 75-01

MAIRIE DE LYON
26 OCT 1951
BUREAU

LYON, le 25 octobre 1951
MAIRIE DE LYON
2ème Division - 4ème Bureau

Inspection Départementale
30 OCT 1951

Technique L. 770/51

Année 1950
Dossier n° 57

Messieurs,

Faisant suite :

A notre demande parvenue dans vos bureaux le 3 Mars 1951 et relative à une autorisation de construire un bâtiment à usage d'imprimerie sur métaux dans nos propriétés 65, rue du Souvenir;

A l'autorisation n° 23.354 CPC/2 délivrée le 18 Septembre 1950 par le Ministère de l'Urbanisme et de la Reconstruction

A l'article 8 du décret du 10 Août 1946,


Je soussigné, L.N. FRIBOULET, Directeur de l'usine de LYON de la Sté Anonyme Produits Chimiques "LION NOIR" 93, rue Marietton à LYON, Fondé de Pouvoirs,

Déclare que le bâtiment ayant fait l'objet de l'autorisation de construire ci-dessus rappelée, est terminé, conformément aux plans et descriptions annexés à la demande de permis de construire.

Je vous serais obligé de vérifier cette déclaration et de nous délivrer le "Certificat de conformité" le plus rapidement possible.

Veillez agréer, Messieurs, nos salutations distinguées.

MAIRIE de LYON Division - Bureau
Communiqué pour instruction
rapport et avis
à M. Urbanisme
29 OCT 1951 N°

PRODUITS CHIMIQUES "LION NOIR" Société Anonyme
Le Directeur de la Mairie de LYON,


Papier entête Le Lion Noir, 1950 (ACL345W3-57)

IVR84_20246900438NUCA

Auteur de l'illustration : Nadine Halitim-Dubois

© Archives municipales de Lyon

communication libre, reproduction soumise à autorisation



Vue générale sud-ouest, rue Marietton

IVR82_20016900566X

Auteur de l'illustration : Martial Couderette

© Région Rhône-Alpes, Inventaire général du patrimoine culturel ; © Ville de Lyon
reproduction soumise à autorisation du titulaire des droits d'exploitation



vue d'ensemble

IVR82_20016900567X

Auteur de l'illustration : Martial Couderette

© Région Rhône-Alpes, Inventaire général du patrimoine culturel ; © Ville de Lyon
reproduction soumise à autorisation du titulaire des droits d'exploitation



Maison du gardien

IVR82_20016900568XA

Auteur de l'illustration : Martial Couderette

© Région Rhône-Alpes, Inventaire général du patrimoine culturel ; © Ville de Lyon
reproduction soumise à autorisation du titulaire des droits d'exploitation



Maison du gardien

IVR82_20016900569X

Auteur de l'illustration : Martial Couderette

© Région Rhône-Alpes, Inventaire général du patrimoine culturel ; © Ville de Lyon
reproduction soumise à autorisation du titulaire des droits d'exploitation



Vue générale ouest

IVR82_20016900571XA

Auteur de l'illustration : Martial Couderette

© Région Rhône-Alpes, Inventaire général du patrimoine culturel ; © Ville de Lyon
reproduction soumise à autorisation du titulaire des droits d'exploitation



Vue ouest angle rue du souvenir

IVR82_20016900573XA

Auteur de l'illustration : Martial Couderette

© Région Rhône-Alpes, Inventaire général du patrimoine culturel ; © Ville de Lyon
reproduction soumise à autorisation du titulaire des droits d'exploitation



Vue ouest

IVR82_20016900574X

Auteur de l'illustration : Martial Couderette

© Région Rhône-Alpes, Inventaire général du patrimoine culturel ; © Ville de Lyon
reproduction soumise à autorisation du titulaire des droits d'exploitation



Vue nord-ouest

IVR82_20016900575X

Auteur de l'illustration : Martial Couderette

© Région Rhône-Alpes, Inventaire général du patrimoine culturel ; © Ville de Lyon
reproduction soumise à autorisation du titulaire des droits d'exploitation



Intérieur du bâtiment principal

IVR82_20016900576X

Auteur de l'illustration : Martial Couderette

© Région Rhône-Alpes, Inventaire général du patrimoine culturel ; © Ville de Lyon
reproduction soumise à autorisation du titulaire des droits d'exploitation



Vue intérieure

IVR82_20016900577X

Auteur de l'illustration : Martial Couderette

© Région Rhône-Alpes, Inventaire général du patrimoine culturel ; © Ville de Lyon
reproduction soumise à autorisation du titulaire des droits d'exploitation



Vue générale nord de la rue du Souvenir

IVR82_20016900578X

Auteur de l'illustration : Martial Couderette

© Région Rhône-Alpes, Inventaire général du patrimoine culturel ; © Ville de Lyon
reproduction soumise à autorisation du titulaire des droits d'exploitation



Détail garage Lubac, rue du Souvenir

IVR82_20016900579X

Auteur de l'illustration : Martial Couderette

© Région Rhône-Alpes, Inventaire général du patrimoine culturel ; © Ville de Lyon
reproduction soumise à autorisation du titulaire des droits d'exploitation



Détail cheminée quadrangulaire

IVR82_20016900580X

Auteur de l'illustration : Martial Couderette

© Région Rhône-Alpes, Inventaire général du patrimoine culturel ; © Ville de Lyon
reproduction soumise à autorisation du titulaire des droits d'exploitation



Traces de sheds des anciens Ets Gabriel

IVR82_20016900581X

Auteur de l'illustration : Martial Couderette

© Région Rhône-Alpes, Inventaire général du patrimoine culturel ; © Ville de Lyon
reproduction soumise à autorisation du titulaire des droits d'exploitation



Vue des anciens ateliers Gabriel, rue du Souvenir

IVR82_20016900582X

Auteur de l'illustration : Martial Couderette

© Région Rhône-Alpes, Inventaire général du patrimoine culturel ; © Ville de Lyon
reproduction soumise à autorisation du titulaire des droits d'exploitation



Anciens ateliers Gabriel

IVR82_20016900583X

Auteur de l'illustration : Martial Couderette

© Région Rhône-Alpes, Inventaire général du patrimoine culturel ; © Ville de Lyon
reproduction soumise à autorisation du titulaire des droits d'exploitation



Carte postale de 1916, sortie d'usine

IVR82_20016900586XB

Auteur de l'illustration (reproduction) : Martial Couderette

© Région Rhône-Alpes, Inventaire général du patrimoine culturel ; © Ville de Lyon
reproduction soumise à autorisation du titulaire des droits d'exploitation



Vue sud-ouest

IVR82_20016900654X

Auteur de l'illustration : Martial Couderette

© Région Rhône-Alpes, Inventaire général du patrimoine culturel ; © Ville de Lyon
reproduction soumise à autorisation du titulaire des droits d'exploitation