



Lyon 7e  
Guillotière  
3 rue Féliissent

## Immeuble

### Références du dossier

Numéro de dossier : IA69007431  
Date de l'enquête initiale : 2016  
Date(s) de rédaction : 2016  
Cadre de l'étude : inventaire topographique Inventaire de la Ville de Lyon  
Degré d'étude : étudié

### Désignation

Dénomination : immeuble  
Parties constituantes non étudiées : boutique

### Compléments de localisation

Milieu d'implantation : en ville  
Références cadastrales : 2014, AN, 4

### Historique

Cet immeuble est le seul de l'ensemble dont la construction n'est pas précisément documentée, mais il est antérieur au premier plan parcellaire du secteur dressé en 1886. On peut probablement dater de 1879-1880 par rapprochement avec son pendant au n°30 rue Montesquieu.

Période(s) principale(s) : 4e quart 19e siècle ()

### Description

Immeuble composé en relation avec le n°30, rue Montesquieu : sur l'arrière, les bras des corps en L sont accolés et forment un corps de bâtiment continu fermant la cour commune.

### Éléments descriptifs

Matériau(x) du gros-oeuvre, mise en oeuvre et revêtement : pierre, moellon, enduit ; pierre, pierre de taille  
Matériau(x) de couverture : tuile mécanique, ardoise  
Étage(s) ou vaisseau(x) : sous-sol, entresol, 4 étages carrés, 1 étage de comble  
Élévations extérieures : élévation à travées  
Type(s) de couverture : toit à longs pans brisés  
Escaliers : escalier dans-oeuvre : escalier tournant à retours avec jour, en maçonnerie, suspendu

### Typologies et état de conservation

Typologies : immeuble à deux corps de bâtiments en L ; ensemble concerté à cour commune et façades en rapport  
État de conservation : bon état

### Statut, intérêt et protection

Statut de la propriété : propriété privée

### *Données complémentaires*

## F-MDE- Collectif Immeubles Marseille-Saint-André

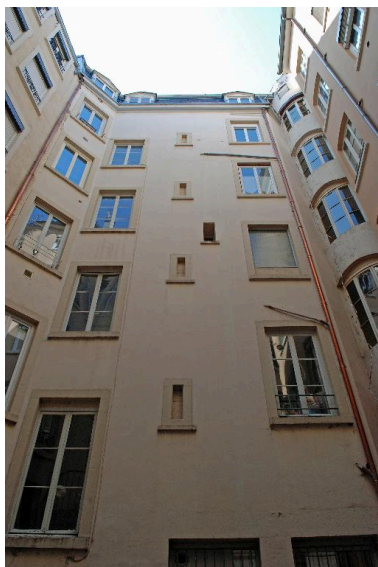
Position	sur rue
Mitoyenneté	Oui
Rupture d'alignement	Non
Nombre de façades sur rue	1
Nombre de corps de bâtiments	2 corps de bâtiments en L
Place de l'entrée	centrée
Porte	piétonne
Nombre de travées	5
Nombre de niveaux	6
Niveau de décor	décor élémentaire
Limite de toiture	corniche pierre
Décrochement de façade	Non
Balcon	non
Balcon filant	Oui
Loggia	Non
Balcon-loggia	Non
Visibilité des matériaux	non visible
Matériaux des encadrements	pierre
Matériaux des garde-corps	fonte
Lambrequins	bois
Escalier 1 : situation	à l'arrière
Escaliers en pendant	Non
1re volée différenciée	départ gironné
Nombre de volées par étage	1
Tour d'escalier	Non
Matériaux de l'escalier	pierre
Garde corps de l'escalier	métal
Traitement monumental	par sa taille
Pavement	ciment
Ascenseur	non
Verrières	Non
Type de passage	allée
Sas	Non
Distribution des logements	par palier de l'escalier
Fonctions commerciales	Centre de loisirs Antirouille

Immeuble faisant partie d'un ensemble	cour commune
Nature de l'ensemble	Ensemble d'immeubles à cour commune : 15-17 rue de Marseille, 3 rue Féliссent, 30 (et 28 ?) rue Montesquieu. Composition en L symétrique au 30 rue Montesquieu : bras du L accolés fermant la cour.
Agrandissement	Non
Surélévation	Non
Alignement	Non
Modification de façade	Non
Reconstruction de façade	Non
Nivellement	Non

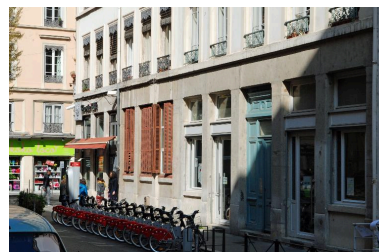
## Illustrations



Vue générale, depuis le sud-est :  
élévation sur rue et mur pignon  
Phot. Catherine Guégan  
IVR84\_20166900590NUCA



Vue partielle de l'élévation sur cour  
Phot. Catherine Guégan  
IVR84\_20166900597NUCA



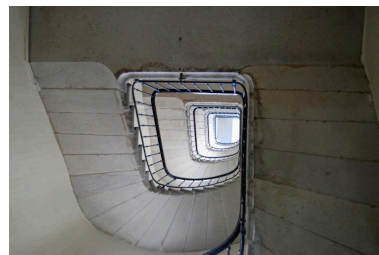
Vue rapprochée du rez-de-chaussée  
Phot. Catherine Guégan  
IVR84\_20166900591NUCA



Vue rapprochée de la porte d'entrée  
Phot. Catherine Guégan  
IVR84\_20166900592NUCA



Vue intérieure : le départ de  
l'escalier et la porte de la cour  
Phot. Catherine Guégan  
IVR84\_20166900593NUCA



Vue intérieure :  
l'escalier, vu de dessous  
Phot. Catherine Guégan  
IVR84\_20166900594NUCA



Vue intérieure :  
l'escalier, vu de dessus  
Phot. Catherine Guégan  
IVR84\_20166900595NUCA



Vue d'une porte palière  
Phot. Catherine Guégan  
IVR84\_20166900596NUCA

## Dossiers liés

Est partie constituante de : Ensemble d'édifices à cour commune (IA69007488) Rhône-Alpes, Rhône, Lyon 7e, Guillotière, 15-17 rue de Marseille, 28-30 rue Montesquieu, 3 rue Féliissent

### Dossiers de synthèse :

Les immeubles du secteur "Saint-André" (Lyon 7) (IA69006880) Rhône-Alpes, Rhône, Lyon 7e, Guillotière

### Oeuvre(s) contenue(s) :

#### Oeuvre(s) en rapport :

Rue Féliissent (IA69006889) Rhône-Alpes, Rhône, Lyon 7e, Guillotière

Immeuble (IA69007436) Rhône-Alpes, Rhône, Lyon 7e, Guillotière, 30 rue Montesquieu

Auteur(s) du dossier : Magali Delavenne, Catherine Guégan

Copyright(s) : © Région Auvergne-Rhône-Alpes, Inventaire général du patrimoine culturel ; © Ville de Lyon

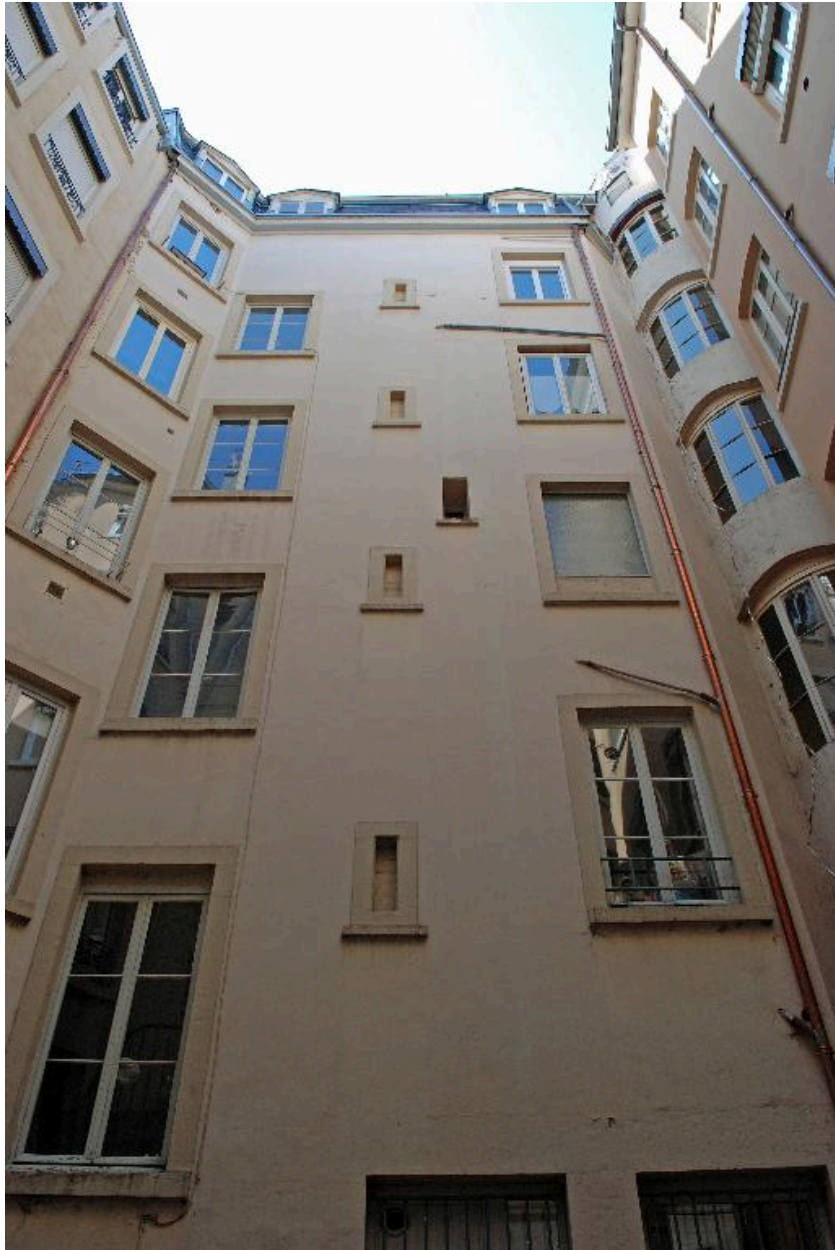


Vue générale, depuis le sud-est : élévation sur rue et mur pignon

IVR84\_20166900590NUCA

Auteur de l'illustration : Catherine Guégan

© Région Auvergne-Rhône-Alpes, Inventaire général du patrimoine culturel ; © Ville de Lyon  
reproduction soumise à autorisation du titulaire des droits d'exploitation



Vue partielle de l'élévation sur cour

IVR84\_20166900597NUCA

Auteur de l'illustration : Catherine Guégan

© Région Auvergne-Rhône-Alpes, Inventaire général du patrimoine culturel ; © Ville de Lyon  
reproduction soumise à autorisation du titulaire des droits d'exploitation



Vue rapprochée du rez-de-chaussée

IVR84\_20166900591NUCA

Auteur de l'illustration : Catherine Guégan

© Région Auvergne-Rhône-Alpes, Inventaire général du patrimoine culturel ; © Ville de Lyon  
reproduction soumise à autorisation du titulaire des droits d'exploitation



Vue rapprochée de la porte d'entrée

IVR84\_20166900592NUCA

Auteur de l'illustration : Catherine Guégan

© Région Auvergne-Rhône-Alpes, Inventaire général du patrimoine culturel ; © Ville de Lyon  
reproduction soumise à autorisation du titulaire des droits d'exploitation



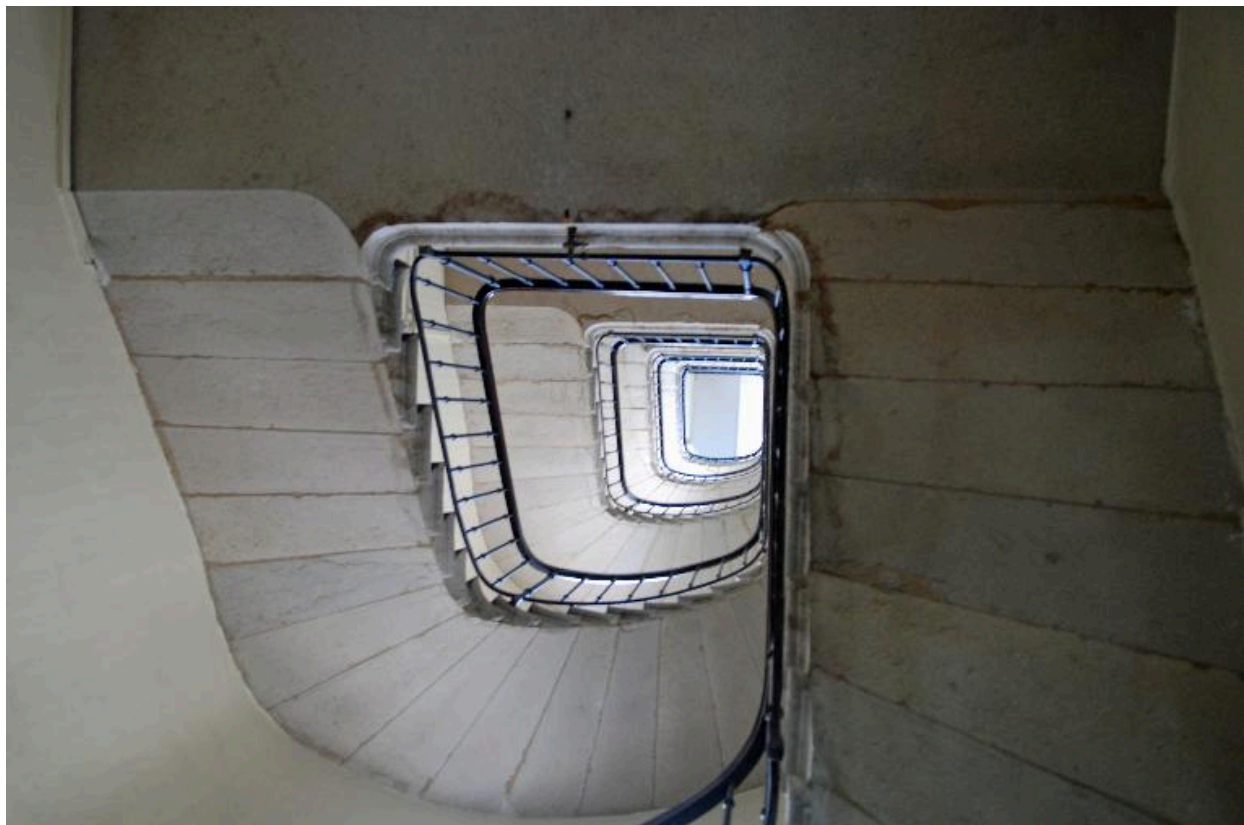


Vue intérieure : le départ de l'escalier et la porte de la cour

IVR84\_20166900593NUCA

Auteur de l'illustration : Catherine Guégan

© Région Auvergne-Rhône-Alpes, Inventaire général du patrimoine culturel ; © Ville de Lyon  
reproduction soumise à autorisation du titulaire des droits d'exploitation



Vue intérieure : l'escalier, vu de dessous

IVR84\_20166900594NUCA

Auteur de l'illustration : Catherine Guégan

© Région Auvergne-Rhône-Alpes, Inventaire général du patrimoine culturel ; © Ville de Lyon  
reproduction soumise à autorisation du titulaire des droits d'exploitation



Vue intérieure : l'escalier, vu de dessus

IVR84\_20166900595NUCA

Auteur de l'illustration : Catherine Guégan

© Région Auvergne-Rhône-Alpes, Inventaire général du patrimoine culturel ; © Ville de Lyon  
reproduction soumise à autorisation du titulaire des droits d'exploitation



Vue d'une porte palière

IVR84\_20166900596NUCA

Auteur de l'illustration : Catherine Guégan

© Région Auvergne-Rhône-Alpes, Inventaire général du patrimoine culturel ; © Ville de Lyon  
reproduction soumise à autorisation du titulaire des droits d'exploitation