



Auvergne, Haute-Loire
Saugues
église paroissiale Saint-Médard

chasuble, étole, manipule : ornement blanc n°3

Références du dossier

Numéro de dossier : IM43000889

Date de l'enquête initiale : 2017

Date(s) de rédaction : 2017

Cadre de l'étude : enquête thématique régionale tissus et ornements liturgiques en Auvergne

Degré d'étude : étudié

Désignation

Dénomination : chasuble, étole, manipule

Précision sur la dénomination : ornement blanc

Compléments de localisation

Historique

Le tissu de fond blanc remonte au milieu du 18e siècle, celui des orfrois : probablement un tissu d'ameublement dans le goût du 18e siècle, a été vraisemblablement confectionné au milieu du siècle suivant. C'est au 19e siècle également que le tout a été assemblé et bordé de galon de passementerie en grande partie doré et partiellement jaune.

Période(s) principale(s) : milieu 18e siècle

Période(s) secondaire(s) : 19e siècle

Description

Le tissu de fond de la chasuble et des accessoires est en taffetas doublé, liseré ton sur ton, broché à motifs au point berclé. Le tissu des orfrois est de satin rouge liseré d'un lat blanc lié en sergé sens S.

Éléments descriptifs

Catégorie(s) technique(s) : tissu

Matériaux : soie (trame) : taffetas doublé, broché ; soie (chaîne) : satin, liseré

Mesures : h : 115 (chasuble)la : 69 (chasuble)h : 115 (étole)la : 26 (étole)h : 47 (manipule)la : 26 (manipule)

Représentations :

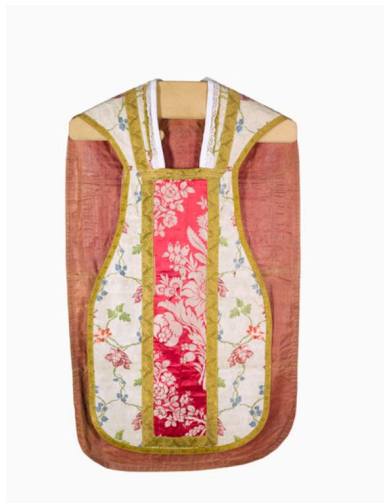
fleur, tige, dentelle, feuille, rose, liseron

Sur un arrière-plan de fleurs, feuilles et dentelle ton sur ton, le tissu de fond de la chasuble et des accessoires est broché de tiges en méandres entrelacés portant fleurs et feuilles. Le tissu des orfrois rouge et blanc porte de larges motifs fleuris, à bouquet central, chute de liserons et guirlandes.

Statut, intérêt et protection

Statut de la propriété : propriété de la commune

Illustrations



Vue du devant de la chasuble
Phot. Christian Parisey
IVR84_20174300109NUC4A



Vue générale du dos de la chasuble
Phot. Christian Parisey
IVR84_20174300110NUC4A



Vue générale de l'étole et du manipule
Phot. Christian Parisey
IVR84_20174300146NUC4A

Dossiers liés

Édifice : église paroissiale Saint-Médard (IA43000654) Auvergne, Haute-Loire, Saugues

Auteur(s) du dossier : Maryse Durin-Tercelin

Copyright(s) : © Région Auvergne-Rhône-Alpes, Inventaire général du patrimoine culturel



Vue du devant de la chasuble

IVR84_20174300109NUC4A

Auteur de l'illustration : Christian Parisey

© Région Auvergne-Rhône-Alpes, Inventaire général du patrimoine culturel, ADAGP
communication libre, reproduction soumise à autorisation



Vue générale du dos de la chasuble

IVR84_20174300110NUC4A

Auteur de l'illustration : Christian Parisey

© Région Auvergne-Rhône-Alpes, Inventaire général du patrimoine culturel, ADAGP
communication libre, reproduction soumise à autorisation



Vue générale de l'étole et du manipule

IVR84_20174300146NUC4A

Auteur de l'illustration : Christian Parisey

© Région Auvergne-Rhône-Alpes, Inventaire général du patrimoine culturel, ADAGP
communication libre, reproduction soumise à autorisation