



Rhône-Alpes, Rhône
Lyon 6e
34, 36 rue de Sèze , 15, 17 rue Bossuet

Garage de réparation automobile Gauchand et Cie

Références du dossier

Numéro de dossier : IA69001324
Date de l'enquête initiale : 2011
Date(s) de rédaction : 2011
Cadre de l'étude : enquête thématique régionale Patrimoine industriel
Degré d'étude : recensé

Désignation

Dénomination : garage
Parties constituantes non étudiées : bureau, atelier de fabrication

Compléments de localisation

Milieu d'implantation : en ville
Références cadastrales : 1999, BK, 8

Historique

Garage de réparation automobile Gauchand et Cie puis garage Monestier P. et Cie puis.
Période(s) principale(s) : 1er quart 20e siècle

Description

Bâtiment principal accolé à une série de sheds : Travée axiale mise en valeur et surmontée d'un fronton cintré qui dépasse entouré d'une série de 4 travées dont une avec fenêtre jumelée. La série de sheds est localisée sur l'arrière du bâtiment principal.

Éléments descriptifs

Matériau(x) du gros-oeuvre, mise en oeuvre et revêtement : béton ; enduit
Matériau(x) de couverture : tuile mécanique, verre en couverture
Étage(s) ou vaisseau(x) : 1 étage carré
Type(s) de couverture : shed

Typologies et état de conservation

État de conservation : bon état

Statut, intérêt et protection

photos suite en cours (vue arrière et shed)
Intérêt de l'oeuvre : à signaler
Statut de la propriété : propriété privée

Références documentaires

Documents d'archive

- **Indicateur Fournier 1935 : p. 556**
Indicateur Fournier 1935 : p. 556 (accès libre)
p.556
AC Lyon

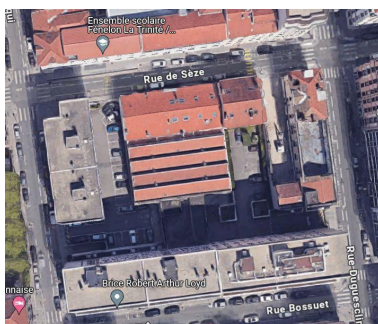
Bibliographie

- **Indicateur Henry. 1920. AM Lyon (accès libre)**
Indicateur Henry. 1920. AM Lyon (accès libre)
p. 877

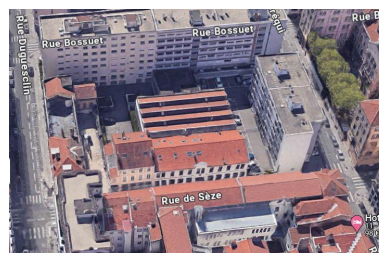
Illustrations



Vue générale nord-est
Phot. Didier Gourbin
IVR82_20076900856NUCA



Vue zénithale Google.
Phot. Nadine Halitim-Dubois
IVR82_20136900938NUCA



Vue axonométrique du site Google.
Phot. Nadine Halitim-Dubois
IVR82_20136900937NUCA



Vue sur cour du site (vue ouest)
Phot. Didier Gourbin
IVR82_20116905318NUCA

Dossiers liés

Dossiers de synthèse :

Présentation et synthèse du patrimoine industriel de la ville de Lyon (IA69001377) Rhône-Alpes, Rhône, Lyon

Oeuvre(s) contenue(s) :

Auteur(s) du dossier : Nadine Halitim-Dubois

Copyright(s) : © Région Rhône-Alpes, Inventaire général du patrimoine culturel ; © Ville de Lyon

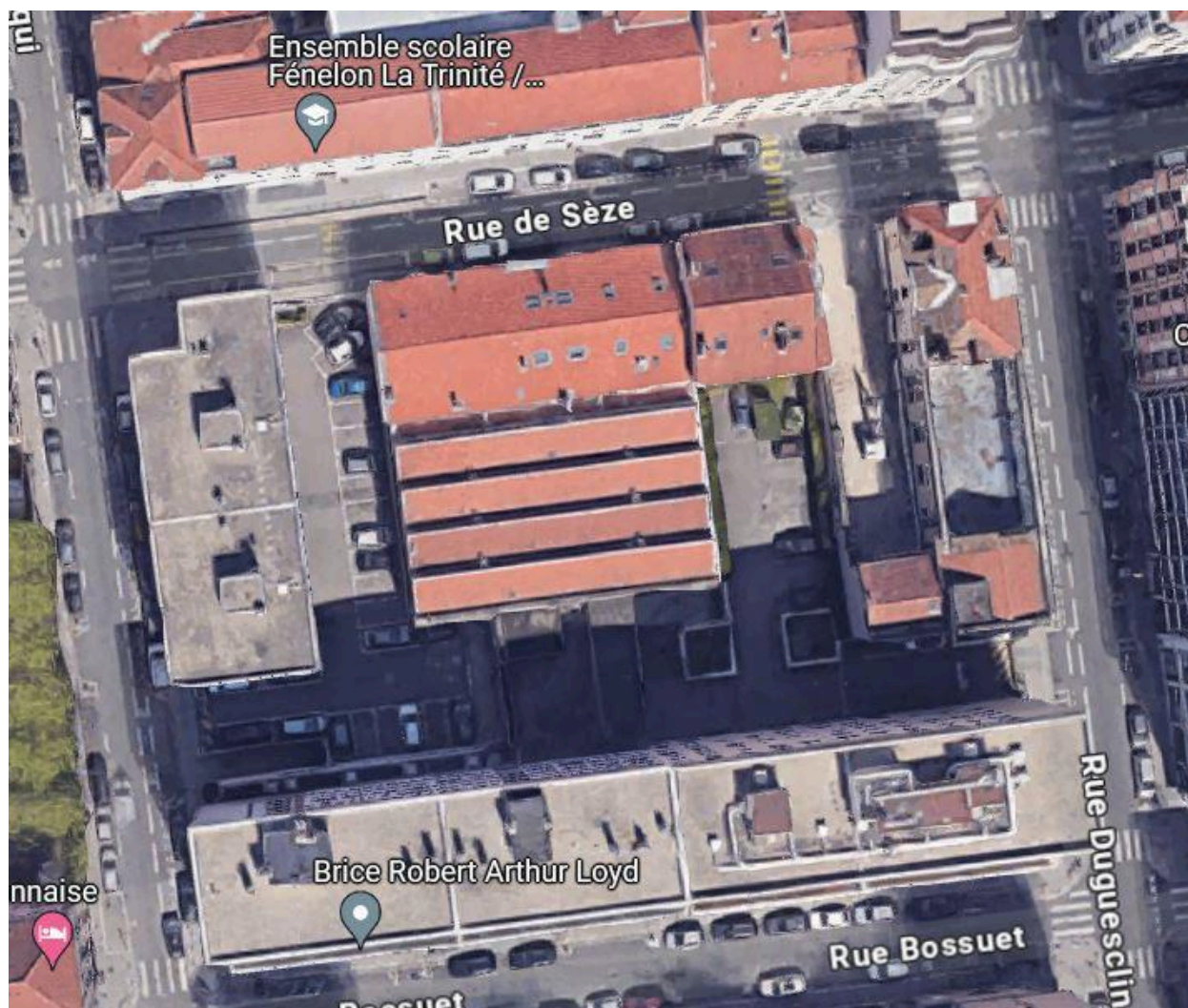


Vue générale nord-est

IVR82_20076900856NUCA

Auteur de l'illustration : Didier Gourbin

© Région Rhône-Alpes, Inventaire général du patrimoine culturel ; © Ville de Lyon
reproduction soumise à autorisation du titulaire des droits d'exploitation

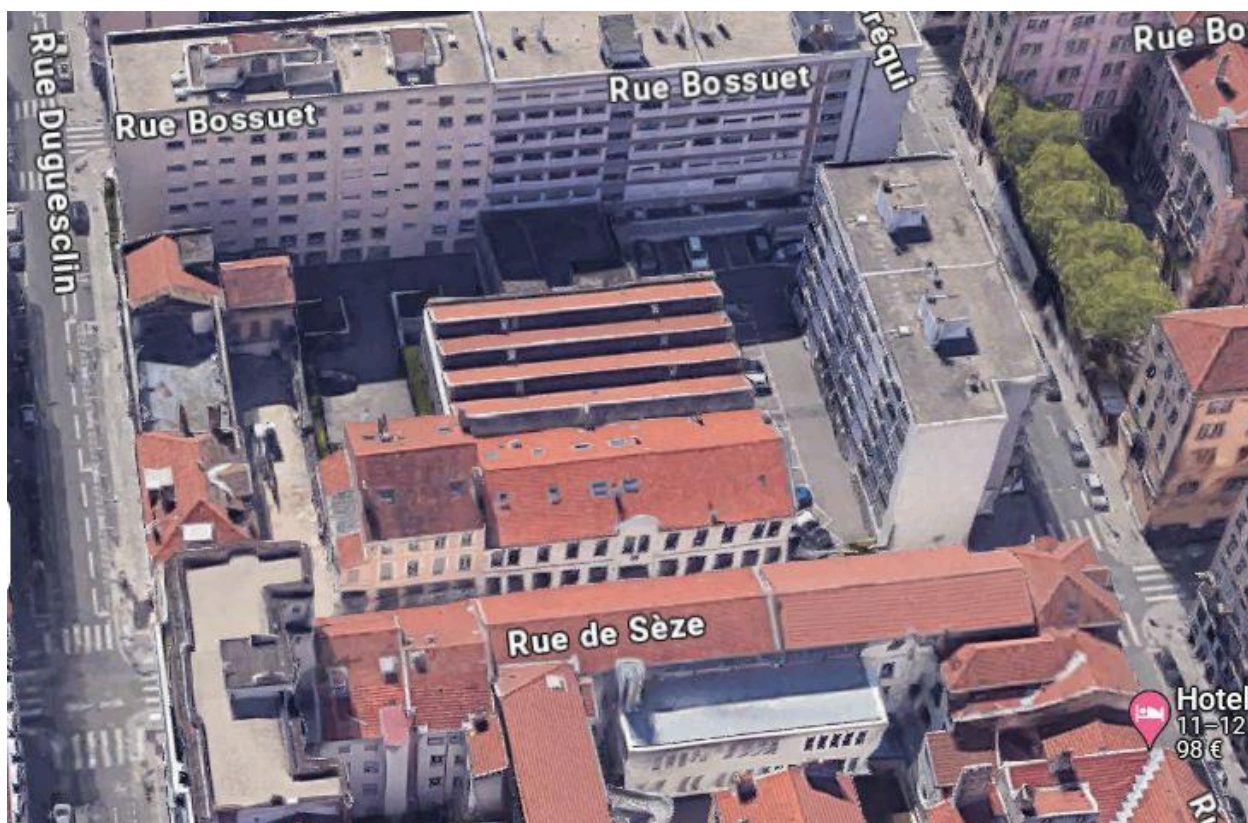


Vue zénithale Google.

IVR82_20136900938NUCA

Auteur de l'illustration : Nadine Halitim-Dubois

© Région Rhône-Alpes, Inventaire général du patrimoine culturel ; © Ville de Lyon
reproduction soumise à autorisation du titulaire des droits d'exploitation



Vue axonométrique du site Google.

IVR82_20136900937NUCA

Auteur de l'illustration : Nadine Halitim-Dubois

© Région Rhône-Alpes, Inventaire général du patrimoine culturel ; © Ville de Lyon
reproduction soumise à autorisation du titulaire des droits d'exploitation



Vue sur cour du site (vue ouest)

IVR82_20116905318NUCA

Auteur de l'illustration : Didier Gourbin

© Région Rhône-Alpes, Inventaire général du patrimoine culturel ; © Ville de Lyon
reproduction soumise à autorisation du titulaire des droits d'exploitation