



Auvergne-Rhône-Alpes, Rhône
Lyon 1er Arrondissement
Terreaux
Lycée La Martinière, 18 place Gabriel Rambaud
Couvent des augustins, puis gendarmerie, puis école professionnelle La Martinière, actuellement lycée La Martinière-Diderot, site des Terreaux

Instrument de démonstration, supports de manipulation et potences incomplets (14)

Références du dossier

Numéro de dossier : IM69002123
Date de l'enquête initiale : 2025
Date(s) de rédaction : 2025
Cadre de l'étude : enquête thématique régionale Patrimoine des lycées
Degré d'étude : étudié

Désignation

Dénomination : instrument de démonstration de phénomènes physiques
Précision sur la dénomination : Supports de manipulation ; Potences ; socles ; treuils
Titres :

Compléments de localisation

Milieu d'implantation : en ville
Emplacement dans l'édifice : grenier

Historique

Période(s) principale(s) : 4e quart 19e siècle (?)

Description

Série de supports de démonstration en bois avec visserie métallique :

- 6 Potences identiques avec 2 colonnes posées chacune sur un stylobate, et réunies en partie haute par un entablement. 4 potences ont encore un crochet métallique suspendu à l'entablement (objets notés 5, 142, 143, 144, 145, 146 sur la liste en annexe du dossier de présentation).
- 2 potences, comportant un élément pivotant sur le dessus. Un élément métallique recourbé vient se planter dans cette partie pivotante pour l'objet 10 (objets 10 et 11, ibid)
- 1 potence simple (objet 33, ibid)
- 1 potence avec poulie et crochet suspendus à la partie horizontale (objet 34, ibid)
- 1 potence avec rouleau horizontal en partie haute (objet 82, ibid)
- 1 petit socle (objet 96i ibid)
- 2 potences aux montants asymétriques, l'un étant plus haut que l'autre, avec un rouleau faisant office de traverse. (objets 140 et 141, ibid)

Éléments descriptifs

Éléments structurels, forme, fonctionnement :

Matériaux : métal ; bois ; papier

Mesures : h : 24 cmla : 18 cmpr : 9 cm (Pour les potences 5, 142, 143, 144, 145, 146)h : 43 cmla : 40 cmpr : 17 cm (Pour les potences pivotantes 10 et 11 - Sans la tige métallique : h. 35 cm; la. 33 cm; pr. 16 cm)h : 45 cmla : 32 cmpr : 16 cm (Potence 33)h : 57 cmla : 28 cmpr : 16 cm (Potence 34)h : 44 cmla : 29 cmpr : 16 cm (Pour l'objet 82)h : 7 cmla : 36 cmpr : 21 cm (Pour l'objet 96)h : 33 cmla : 23 cmpr : 17 cm (Pour les objets 140 et 141 (pr 15 pour le 140))

Inscriptions & marques : numéro d'inventaire (sur l'œuvre), (sur cartel)

Précisions et transcriptions :

- Sur la potence 143, étiquette métallique : "T5" (cartel non retrouvé mais relève de la série "Magnétisme")
- Sur la potence 145, étiquette papier : "223"
- Sur les supports pivotants 10 et 11 : Etiquette métallique : "A 84 " sur l'un et "A84B" sur l'autre. Etiquette papier : "103" sur l'un et "104" sur l'autre

Inscription sur cartel A84 "Transformation de mouvement, mouvement circulaire alternatif changé en circulaire alternatif. La planche, qui est mobile autour de deux axes, reçoit son mouvement d'oscillation au moyen d'un pendule fixé à l'une de ses extrémités. Camus a indiqué ce mécanisme pour imprimer un mouvement oscillatoire à des tamis placés sur la planche."

- Sur le support 33 : étiquette métallique : "A5", étiquette papier "cartel 81".

Inscription sur le cartel A5 : "Transformation de mouvement, mouvement rectiligne continu changé en rectiligne continu. Deux coins pouvant glisser l'un contre l'autre. Le coin supérieur est retenu entre les montants au moyen de chevilles ou de galets. Employé dans les pédales de forte-piano; dans les laminoirs, pour la division des lignes ou le tracé des lignes parallèles."

- Sur le support 34 : étiquette métallique : "B3", étiquette papier "cartel 80".

Inscription sur le cartel B3 : "Principes généraux de mécanique et manœuvre des fardeaux, modèle de poulies composées. Le chemin parcouru par la puissance est égal au chemin parcouru par la résistance multipliée par une puissance de 2 marquée par le nombre de poulies mobiles. On peut, au moyen de cet appareil produire une grande tension avec un faible effort, mais il y a des pertes considérables du travail moteur à cause du frottement et de la raideur des cordes. Cet appareil plus puissants que les mouffles pour un même nombre de poulies est plus volumineux et embarrassant."

- Sur le support 82 : étiquette métallique "B15", étiquette papier "cartel 78".

Inscription sur le cartel B15 : "Principes généraux de mécanique et manœuvre des fardeaux, treuil simple. Pour chaque tour de manivelle la résistance attachée à la corde qui s'enroule sur le treuil s'élève d'une quantité égale à la circonférence de ce treuil. Le rapport de la puissance à la résistance étant toujours inverse de celui des chemins parcourus est égal au rapport du rayon du treuil et de la longueur de la manivelle sauf la perte de puissance occasionnée par les frottements."

- Support 96 : étiquette papier illisible

- Support 140 : étiquette métallique "A83" (cartel non retrouvé), étiquette papier "64"

- Support 141 : étiquette métallique "A82", étiquette papier "63"

Inscription sur le cartel A82 : "Transformation de mouvement, mouvement circulaire alternatif changé en circulaire alternatif. La corde est fixée par l'une de ses extrémités à la pédale et après avoir fait plusieurs tours sur le cylindre elle supporte un poids à son autre extrémité pour la tenir constamment tendue. Le mouvement alternatif de la pédale produit un mouvement circulaire alternatif sur le cylindre."

État de conservation

mauvais état , salissure , altération ponctuelle ,

Potences 5, 142, 143, 144, 145, 146 : Encrassés, corrosion, trous d'envol, crochet manquant sur deux exemplaires

Support 10 : Encrassé, corrosion, trous d'envol

Support 11 : Encrassé, fientes, manque la tige en métal cuivreux, éclat de bois, griffures du bois, décollement de l'étiquette.

Support 33 : Très encrassé, fientes

Support 34 : Très encrassé, fientes, objet incomplet

Support 82 : Très encrassé, fientes, corrosion, manque la manivelle.

Support 96 : Trous d'envol et infestation active, 4 pieds manquants (mis à part)

Supports 140 et 141 : Encrassés, taches, étiquettes décollées, et poids dissocié pour le 140

Statut, intérêt et protection

Intérêt de l'œuvre : à signaler

Statut de la propriété : propriété d'une personne morale (Propriété de la Fondation Martin)

Illustrations



Six potences
 Phot. Thierry Leroy
 IVR84_20256901990NUCA



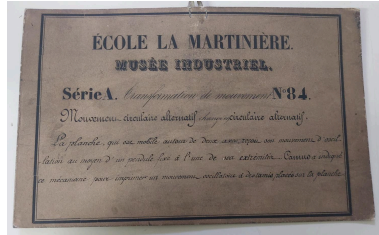
Deux supports
 Phot. Thierry Leroy
 IVR84_20256901992NUCA



Trois supports
 Phot. Thierry Leroy
 IVR84_20256901991NUCA



Deux supports avec rouleau
 Phot. Thierry Leroy
 IVR84_20256901993NUCA



Cartel A84 pour objets 10 et 11
 Phot. Maeva Bonfanti
 IVR84_20256902046NUCA



Cartel A5 pour objet 33
 Phot. Maeva Bonfanti
 IVR84_20256902019NUCA



Cartel B3 pour objet 34
 Phot. Maeva Bonfanti
 IVR84_20256902047NUCA



Cartel B15 pour objet 82
 Phot. Maeva Bonfanti
 IVR84_20256902048NUCA



Cartel A82 pour objet 141
 Phot. Maeva Bonfanti
 IVR84_20256902045NUCA



Potence 5
 Phot. Krystelle Besson , Phot. Mirco Meier, Phot. Marion Petit
 IVR84_20256900969NUCA



Potence 2
 Phot. Krystelle Besson , Phot. Mirco Meier, Phot. Marion Petit
 IVR84_20256901222NUCA



Potence 3
 Phot. Krystelle Besson , Phot. Mirco Meier, Phot. Marion Petit
 IVR84_20256901223NUCA



Potence 4

Phot. Krystelle Besson , Phot.
Mirco Meier, Phot. Marion Petit
IVR84_20256901224NUCA



Potence 5

Phot. Krystelle Besson , Phot.
Mirco Meier, Phot. Marion Petit
IVR84_20256901225NUCA



Potence 6

Phot. Krystelle Besson , Phot.
Mirco Meier, Phot. Marion Petit
IVR84_20256901226NUCA



Support pivotant 10

Phot. Krystelle Besson , Phot.
Mirco Meier, Phot. Marion Petit
IVR84_20256900975NUCA



Support pivotant 11

Phot. Krystelle Besson , Phot.
Mirco Meier, Phot. Marion Petit
IVR84_20256900976NUCA



Portant 33, vue de face

Phot. Krystelle Besson , Phot.
Mirco Meier, Phot. Marion Petit
IVR84_20256901017NUCA



Portant, vue de côté

Phot. Krystelle Besson , Phot.
Mirco Meier, Phot. Marion Petit
IVR84_20256901018NUCA



Portant avec poulie, vue de face

Phot. Krystelle Besson , Phot.
Mirco Meier, Phot. Marion Petit
IVR84_20256901019NUCA

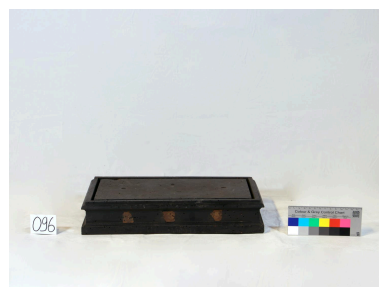


Portant avec poulie, vue de côté

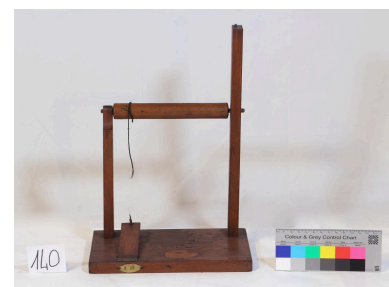
Phot. Krystelle Besson , Phot.
Mirco Meier, Phot. Marion Petit
IVR84_20256901020NUCA



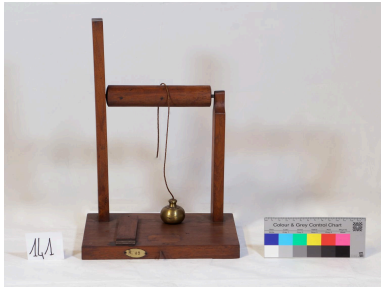
Phot. Krystelle Besson , Phot.
Mirco Meier, Phot. Marion Petit
IVR84_20256901130NUCA



Phot. Krystelle Besson , Phot.
Mirco Meier, Phot. Marion Petit
IVR84_20256901152NUCA



Phot. Krystelle Besson , Phot.
Mirco Meier, Phot. Marion Petit
IVR84_20256901220NUCA



Phot. Krystelle Besson , Phot.
Mirco Meier, Phot. Marion Petit
IVR84_20256901221NUCA

Dossiers liés

Édifice : Couvent des augustins, puis gendarmerie, puis école professionnelle La Martinière, actuellement lycée La Martinière-Diderot, site des Terreaux (IA69006701) Auvergne-Rhône-Alpes, Rhône, Lyon 1er Arrondissement, Terreaux, 18 place Gabriel-Rambaud

Oeuvre(s) contenue(s) :

Oeuvre(s) en rapport :

Les collections pédagogiques, scientifiques et techniques du lycée La Martinière, site des Augustins (IM69002048) Auvergne-Rhône-Alpes, Rhône, Lyon 1er Arrondissement, 18 place Gabriel Rambaud

Auteur(s) du dossier : Maeva Bonfanti

Copyright(s) : © Région Auvergne-Rhône-Alpes, Inventaire général du patrimoine culturel



Six potences

IVR84_20256901990NUCA

Auteur de l'illustration : Thierry Leroy

© Région Auvergne-Rhône-Alpes, Inventaire général du patrimoine culturel
reproduction soumise à autorisation du titulaire des droits d'exploitation



Deux supports

IVR84_20256901992NUCA

Auteur de l'illustration : Thierry Leroy

© Région Auvergne-Rhône-Alpes, Inventaire général du patrimoine culturel
reproduction soumise à autorisation du titulaire des droits d'exploitation



Trois supports

IVR84_20256901991NUCA

Auteur de l'illustration : Thierry Leroy

© Région Auvergne-Rhône-Alpes, Inventaire général du patrimoine culturel
reproduction soumise à autorisation du titulaire des droits d'exploitation



Deux supports avec rouleau

IVR84_20256901993NUCA

Auteur de l'illustration : Thierry Leroy

© Région Auvergne-Rhône-Alpes, Inventaire général du patrimoine culturel
reproduction soumise à autorisation du titulaire des droits d'exploitation



Cartel A84 pour objets 10 et 11

IVR84_20256902046NUCA

Auteur de l'illustration : Maeva Bonfanti

© Région Auvergne-Rhône-Alpes, Inventaire général du patrimoine culturel
reproduction soumise à autorisation du titulaire des droits d'exploitation



Cartel A5 pour objet 33

IVR84_20256902019NUCA

Auteur de l'illustration : Maeva Bonfanti

© Région Auvergne-Rhône-Alpes, Inventaire général du patrimoine culturel
reproduction soumise à autorisation du titulaire des droits d'exploitation



Cartel B3 pour objet 34

IVR84_20256902047NUCA

Auteur de l'illustration : Maeva Bonfanti

© Région Auvergne-Rhône-Alpes, Inventaire général du patrimoine culturel
reproduction soumise à autorisation du titulaire des droits d'exploitation



Cartel B15 pour objet 82

IVR84_20256902048NUCA

Auteur de l'illustration : Maeva Bonfanti

© Région Auvergne-Rhône-Alpes, Inventaire général du patrimoine culturel
reproduction soumise à autorisation du titulaire des droits d'exploitation



Cartel A82 pour objet 141

IVR84_20256902045NUCA

Auteur de l'illustration : Maeva Bonfanti

© Région Auvergne-Rhône-Alpes, Inventaire général du patrimoine culturel
reproduction soumise à autorisation du titulaire des droits d'exploitation



Potence 5

IVR84_20256900969NUCA

Auteur de l'illustration : Krystelle Besson , Auteur de l'illustration : Mirco Meier, Auteur de l'illustration : Marion Petit

Date de prise de vue : 2024

© Krystelle Besson, Mirco Meier, Marion Petit

reproduction soumise à autorisation du titulaire des droits d'exploitation



Potence 2

IVR84_20256901222NUCA

Auteur de l'illustration : Krystelle Besson , Auteur de l'illustration : Mirco Meier, Auteur de l'illustration : Marion Petit

Date de prise de vue : 2024

© Krystelle Besson, Mirco Meier, Marion Petit

reproduction soumise à autorisation du titulaire des droits d'exploitation



Potence 3

IVR84_20256901223NUCA

Auteur de l'illustration : Krystelle Besson , Auteur de l'illustration : Mirco Meier, Auteur de l'illustration : Marion Petit

Date de prise de vue : 2024

© Krystelle Besson, Mirco Meier, Marion Petit

reproduction soumise à autorisation du titulaire des droits d'exploitation



Potence 4

IVR84_20256901224NUCA

Auteur de l'illustration : Krystelle Besson , Auteur de l'illustration : Mirco Meier, Auteur de l'illustration : Marion Petit

Date de prise de vue : 2024

© Krystelle Besson, Mirco Meier, Marion Petit

reproduction soumise à autorisation du titulaire des droits d'exploitation



Potence 5

IVR84_20256901225NUCA

Auteur de l'illustration : Krystelle Besson , Auteur de l'illustration : Mirco Meier, Auteur de l'illustration : Marion Petit

Date de prise de vue : 2024

© Krystelle Besson, Mirco Meier, Marion Petit

reproduction soumise à autorisation du titulaire des droits d'exploitation



Potence 6

IVR84_20256901226NUCA

Auteur de l'illustration : Krystelle Besson , Auteur de l'illustration : Mirco Meier, Auteur de l'illustration : Marion Petit

Date de prise de vue : 2024

© Krystelle Besson, Mirco Meier, Marion Petit

reproduction soumise à autorisation du titulaire des droits d'exploitation



Support pivotant 10

IVR84_20256900975NUCA

Auteur de l'illustration : Krystelle Besson , Auteur de l'illustration : Mirco Meier, Auteur de l'illustration : Marion Petit

Date de prise de vue : 2024

© Krystelle Besson, Mirco Meier, Marion Petit

reproduction soumise à autorisation du titulaire des droits d'exploitation



Support pivotant 11

IVR84_20256900976NUCA

Auteur de l'illustration : Krystelle Besson , Auteur de l'illustration : Mirco Meier, Auteur de l'illustration : Marion Petit

Date de prise de vue : 2024

© Krystelle Besson, Mirco Meier, Marion Petit

reproduction soumise à autorisation du titulaire des droits d'exploitation



Portant 33, vue de face

IVR84_20256901017NUCA

Auteur de l'illustration : Krystelle Besson , Auteur de l'illustration : Mirco Meier, Auteur de l'illustration : Marion Petit

Date de prise de vue : 2024

© Krystelle Besson, Mirco Meier, Marion Petit

reproduction soumise à autorisation du titulaire des droits d'exploitation



Portant, vue de côté

IVR84_20256901018NUCA

Auteur de l'illustration : Krystelle Besson , Auteur de l'illustration : Mirco Meier, Auteur de l'illustration : Marion Petit

Date de prise de vue : 2024

© Krystelle Besson, Mirco Meier, Marion Petit

reproduction soumise à autorisation du titulaire des droits d'exploitation



Portant avec poulie, vue de face

IVR84_20256901019NUCA

Auteur de l'illustration : Krystelle Besson , Auteur de l'illustration : Mirco Meier, Auteur de l'illustration : Marion Petit

Date de prise de vue : 2024

© Krystelle Besson, Mirco Meier, Marion Petit

reproduction soumise à autorisation du titulaire des droits d'exploitation



Portant avec poulie, vue de côté

IVR84_20256901020NUCA

Auteur de l'illustration : Krystelle Besson , Auteur de l'illustration : Mirco Meier, Auteur de l'illustration : Marion Petit

Date de prise de vue : 2024

© Krystelle Besson, Mirco Meier, Marion Petit

reproduction soumise à autorisation du titulaire des droits d'exploitation



IVR84_20256901130NUCA

Auteur de l'illustration : Krystelle Besson , Auteur de l'illustration : Mirco Meier, Auteur de l'illustration : Marion Petit

Date de prise de vue : 2024

© Krystelle Besson, Mirco Meier, Marion Petit

reproduction soumise à autorisation du titulaire des droits d'exploitation



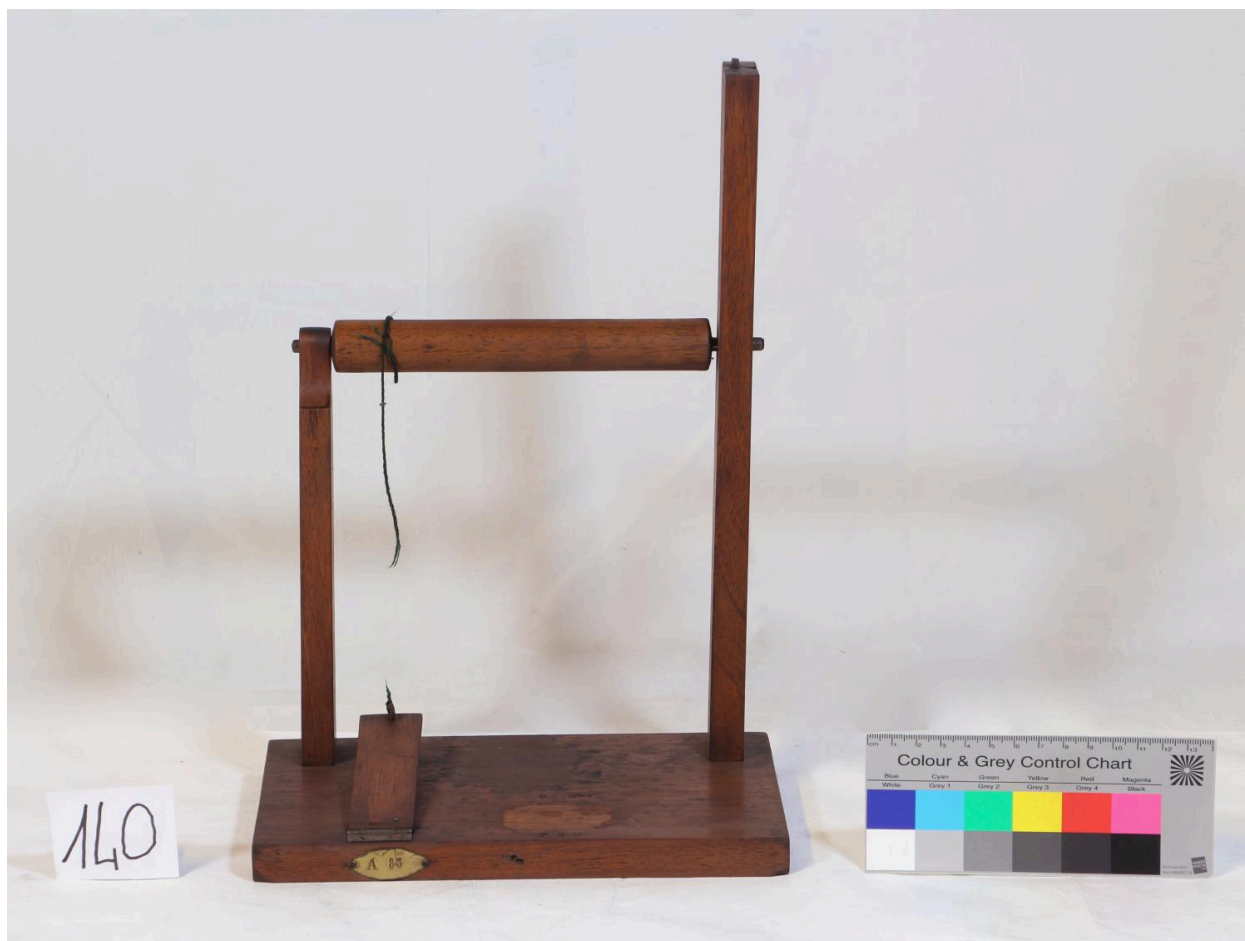
IVR84_20256901152NUCA

Auteur de l'illustration : Krystelle Besson , Auteur de l'illustration : Mirco Meier, Auteur de l'illustration : Marion Petit

Date de prise de vue : 2024

© Krystelle Besson, Mirco Meier, Marion Petit

reproduction soumise à autorisation du titulaire des droits d'exploitation



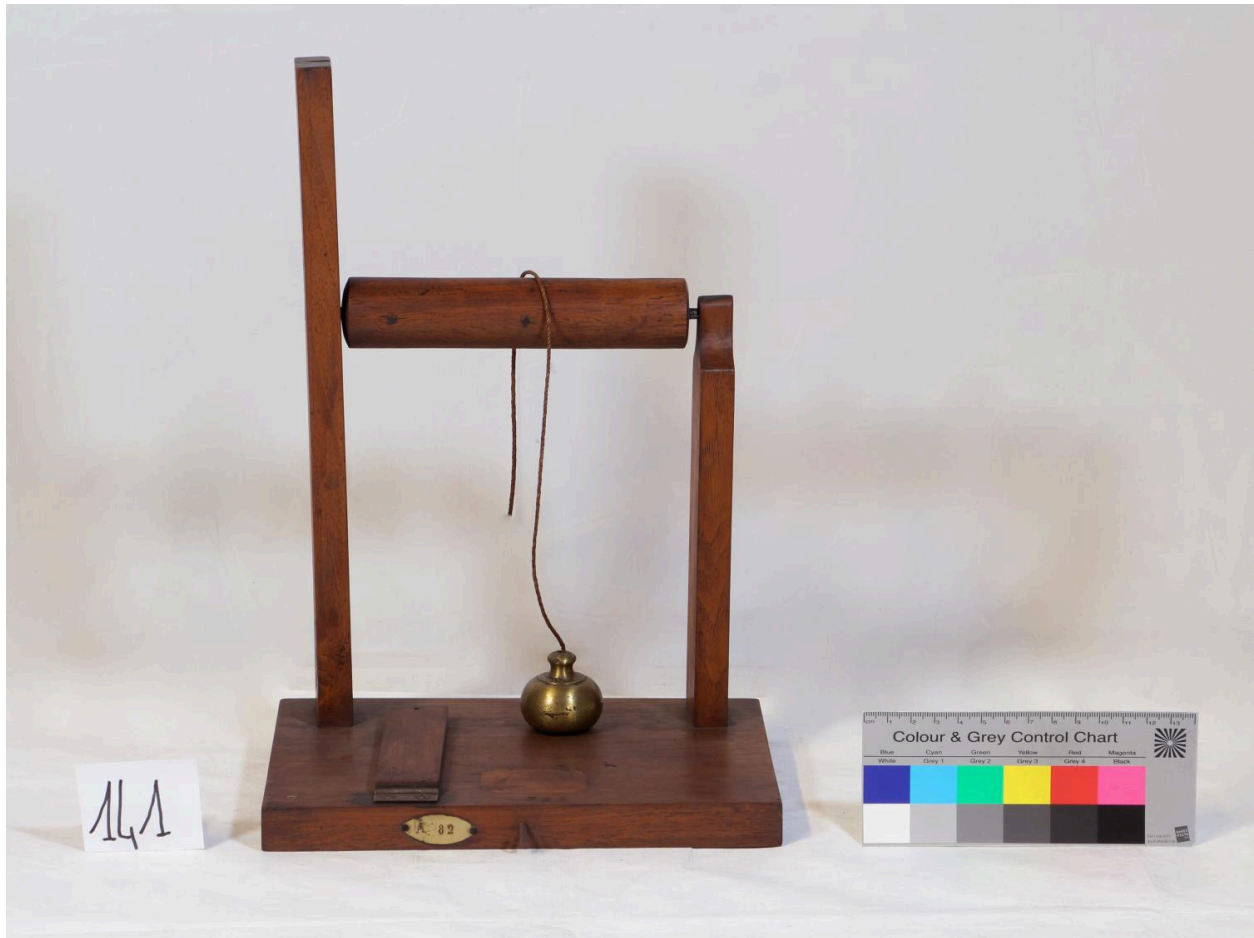
IVR84_20256901220NUCA

Auteur de l'illustration : Krystelle Besson , Auteur de l'illustration : Mirco Meier, Auteur de l'illustration : Marion Petit

Date de prise de vue : 2024

© Krystelle Besson, Mirco Meier, Marion Petit

reproduction soumise à autorisation du titulaire des droits d'exploitation



IVR84_20256901221NUCA

Auteur de l'illustration : Krystelle Besson , Auteur de l'illustration : Mirco Meier, Auteur de l'illustration : Marion Petit

Date de prise de vue : 2024

© Krystelle Besson, Mirco Meier, Marion Petit

reproduction soumise à autorisation du titulaire des droits d'exploitation