



Rhône-Alpes, Loire
Montbrison
54 rue Tupinerie

Maison

Références du dossier

Numéro de dossier : IA42003250
Date de l'enquête initiale : 2007
Date(s) de rédaction : 2012
Cadre de l'étude : inventaire topographique
Degré d'étude : repéré

Désignation

Dénomination : maison
Parties constituantes non étudiées : boutique

Compléments de localisation

Milieu d'implantation : en ville
Références cadastrales : 1809, E, 568 ; 1986, BK, 450

Historique

Cette maison du 19^e siècle, construite sur un parcellaire en lanière, dense et homogène, présente son élévation principale sur la rue Tupinerie. Ce nom rappelle que le lieu était occupé par des ateliers de potiers dont l'installation était facilitée par la proximité de la rivière ; l'élévation postérieure de la maison ouvre sur une rive du Vizézy.

Période(s) principale(s) : 19^e siècle

Description

L'élévation principale sur rue est en pierre de taille de granite avec une corniche en brique à denticules ; elle est à deux travées et trois niveaux : un rez-de-chaussée surélevé et deux étages. L'élévation postérieure montre un étage de soubassement dont le solin en pierre de taille de granite présente un léger fruit ; une porte piétonne, encadrée de deux jours rectangulaires, permet un accès direct sur le quai. Les autres niveaux sont couverts d'un enduit. Le dernier niveau est percé de petites baies alors que sur la rue il est éclairé de fenêtres rectangulaires.

Éléments descriptifs

Matériau(x) du gros-oeuvre, mise en oeuvre et revêtement : granite ; enduit ; pierre de taille
Matériau(x) de couverture : tuile creuse
Étage(s) ou vaisseau(x) : étage de soubassement, rez-de-chaussée surélevé, 2 étages carrés
Élévations extérieures : élévation à travées
Type(s) de couverture : toit à longs pans
Escaliers : escalier intérieur : escalier tournant à retours sans jour, en charpente

Typologies et état de conservation

Typologies : maison de type 2: maison partagée
État de conservation : bon état

Statut, intérêt et protection

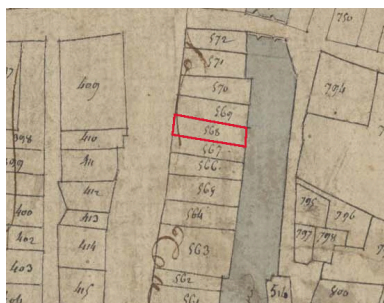
Statut de la propriété : propriété privée

Références documentaires

Documents figurés

- **Département de la Loire. Arrondissement de Montbrison. Canton de Montbrison. Commune de Montbrison.**
Département de la Loire. Arrondissement de Montbrison. Canton de Montbrison. Commune de Montbrison. Parcellaire de 1809. Section E dite de la ville. Reboul, géomètre, Montbrison, 1809. Papier, encre brune, lavis bleu. Ech. 1/1250e. (AC Montbrison)

Illustrations



Extrait du plan cadastral
de 1809, parcelle E 568.
Dess. Simone Hartmann-Nussbaum
IVR82_20134200522NUD



Vue générale sur la rue Tupinerie.
Phot. Simone Hartmann-Nussbaum
IVR82_20134200523NUCA



Elévation postérieure donnant
sur les rives du Vizézy.
Phot. Simone Hartmann-Nussbaum
IVR82_20134200524NUCA

Dossiers liés

Dossiers de synthèse :

Les maisons de la commune de Montbrison (IA42001304) Rhône-Alpes, Loire, Montbrison

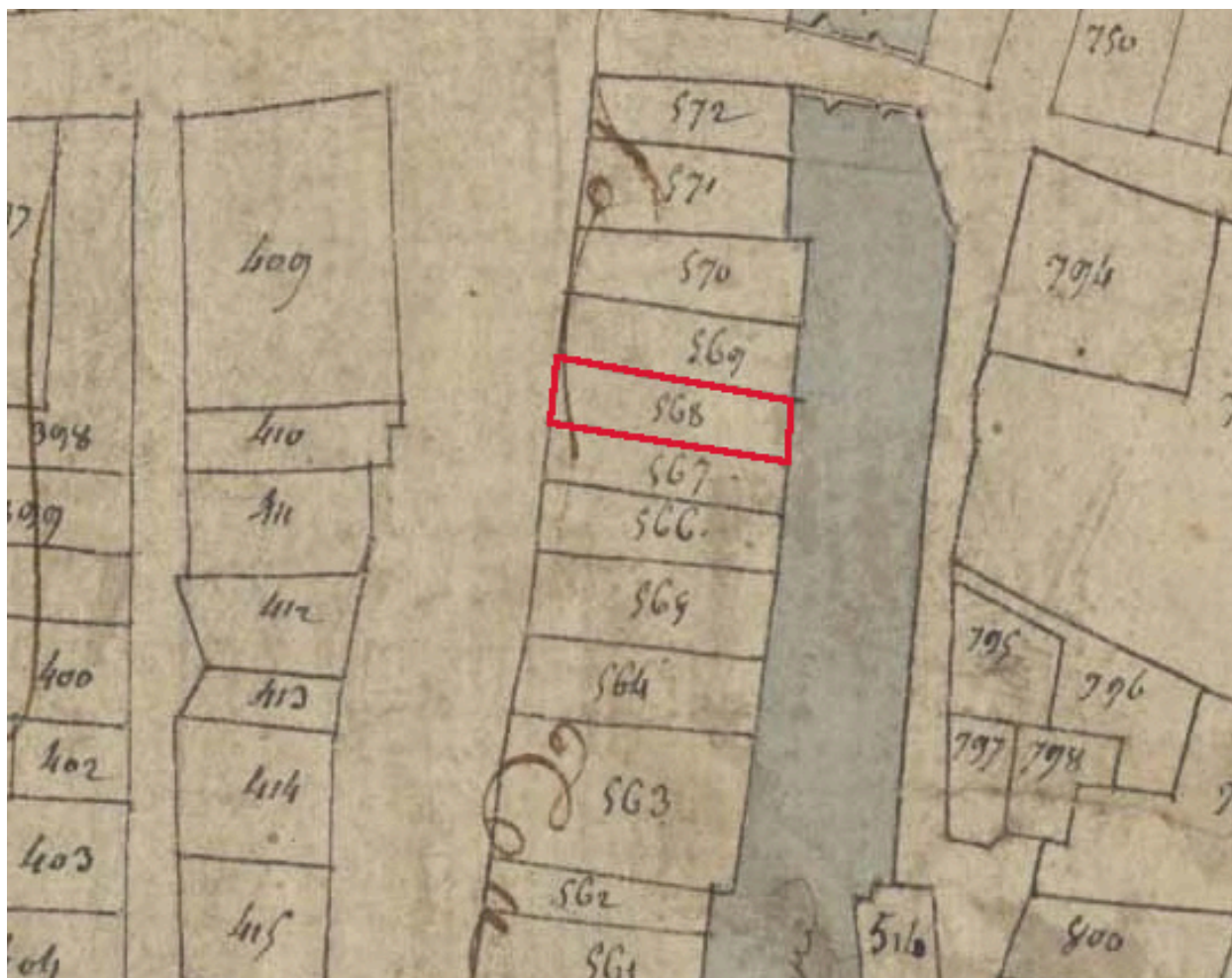
Oeuvre(s) contenue(s) :

Oeuvre(s) en rapport :

Ville de Montbrison (IA42001310) Rhône-Alpes, Loire, Montbrison

Auteur(s) du dossier : Simone Hartmann-Nussbaum, Geneviève Jourdan

Copyright(s) : © Région Rhône-Alpes, Inventaire général du patrimoine culturel ; © Conseil général de la Loire



Extrait du plan cadastral de 1809, parcelle E 568.

IVR82_20134200522NUD

Auteur de l'illustration : Simone Hartmann-Nussbaum

Date de prise de vue : 2007

Technique de relevé : reprise de fond ; Échelle : 1/1250e

© Région Rhône-Alpes, Inventaire général du patrimoine culturel
reproduction soumise à autorisation du titulaire des droits d'exploitation



Vue générale sur la rue Tupinerie.

IVR82_20134200523NUCA

Auteur de l'illustration : Simone Hartmann-Nussbaum

Date de prise de vue : 2007

© Région Rhône-Alpes, Inventaire général du patrimoine culturel
reproduction soumise à autorisation du titulaire des droits d'exploitation



Elévation postérieure donnant sur les rives du Vizézy.

IVR82_20134200524NUCA

Auteur de l'illustration : Simone Hartmann-Nussbaum

Date de prise de vue : 2007

© Région Rhône-Alpes, Inventaire général du patrimoine culturel
reproduction soumise à autorisation du titulaire des droits d'exploitation