



Rhône-Alpes, Savoie
Aix-les-Bains
Quartier de la gare
24 rue de Chambéry

Maison, puis immeuble

Références du dossier

Numéro de dossier : IA73002011
Date de l'enquête initiale : 2011
Date(s) de rédaction : 2011
Cadre de l'étude : inventaire topographique Inventaire de la Ville d'Aix-les-Bains
Degré d'étude : repéré

Désignation

Dénomination : maison, immeuble
Destinations successives : immeuble
Parties constituantes non étudiées : boutique

Compléments de localisation

Milieu d'implantation : en ville
Références cadastrales : 1728, 495-496, p. ; 1879, D, 446 ; 2004, CE, 340

Historique

Une maison est construite à cet emplacement entre 1850 et 1857, date à laquelle elle est la propriété de Claude Jay, maître maçon, qui l'a sans doute bâtie lui-même. Lors de la déclaration de succession en 1868, le bâtiment compte 15 ouvertures et comporte déjà deux étages. Un des fils, Noël, y établit alors un café. Jérôme Marin rachète la maison en 1873 pour y installer son activité de tanneur-corroyeur. L'année suivante, il fait construire un petit hangar à l'arrière, qu'il agrandit quatre ans plus tard. Un étage de combles est vraisemblablement créé à la même époque. La maison compte 23 ouvertures en 1882, date à laquelle diverses transformations sont réalisées. Deux balcons sont placés au deuxième étage et, après agrandissement des ouvertures, des devantures en bois de noyer sont installées devant les deux boutiques. Un agrandissement important est réalisé en 1898 sous la direction de l'architecte Francis Delimoges. Le bâtiment, à la fois exhaussé et agrandi à l'ouest, à l'emplacement de l'ancien hangar, passe à 30 ouvertures. Les galeries en bois à l'arrière sont démolies à cette occasion. L'architecte unifie la façade par l'installation de balcons aux troisième et quatrième étages. L'immeuble est alors loué, en totalité ou en partie, en meublés. L'enseigne "Cuir et crépins J. Marin, corroyeur" peinte sur la façade en 1898 est encore visible lors du ravalement opéré un siècle plus tard. Une droguerie succède en 1951 à la vente de cuirs tannés ; elle appartient toujours à la famille Marin à la fin du XXe siècle.

Période(s) principale(s) : 3e quart 19e siècle, 4e quart 19e siècle

Dates : 1898 (daté par source)

Auteur(s) de l'oeuvre : Francis Delimoges (architecte, attribution par source), Claude Jay (maître maçon, attribution par source)

Description

L'immeuble de quatre étages est implanté en alignement sur un terrain en pente d'est en ouest. Il donne à l'arrière sur une courette ouverte sans délimitation apparente avec le passage commun et la courette voisine. Deux boutiques avec leurs vitrines du XIXe siècle et leurs arrières-boutiques occupent le rez-de chaussée. Celle de la droguerie, au nord, éclairée par une grande verrière côté cour, est accessible directement depuis celle-ci par deux marches. A côté, une porte médiane ouvre sur un escalier intérieur dont une volée droite en pierre conduit au sous-sol et une volée en équerre et en bois conduit au rez-de-chaussée. L'accès au premier étage de l'immeuble se fait par un escalier intérieur en pierre, à une volée droite, situé

dans l'immeuble mitoyen, à gauche. A partir de cet étage, un escalier intérieur situé dans l'angle postérieur gauche et éclairé par une travée de jours percés dans l'élévation postérieure, dessert les niveaux supérieurs. La façade principale, orientée à l'est, présente deux travées de portes-fenêtres ouvrant chacune sur un balcon. Un bandeau mouluré règne à chaque niveau dans le prolongement de ces balcons et une corniche à modillons couronne l'élévation protégée par un avant-toit.

Eléments descriptifs

Matériau(x) du gros-oeuvre, mise en oeuvre et revêtement : pierre ; enduit ; moellon

Matériau(x) de couverture : tuile mécanique

Étage(s) ou vaisseau(x) : sous-sol, rez-de-chaussée, 4 étages carrés, étage de comble

Élévations extérieures : élévation à travées

Type(s) de couverture : toit à longs pans

Escaliers : escalier intérieur : escalier tournant ; escalier intérieur : escalier en équerre, en charpente

Décor

Techniques : ferronnerie

Statut, intérêt et protection

Magasin : Droguerie du Parc

Statut de la propriété : propriété privée

Références documentaires

Documents d'archive

- **AC Aix-les-Bains. 1 O 148, n° 577. Autorisation de voirie accordée à M. Jaÿ pour refaire les**
AC Aix-les-Bains. 1 O 148, n° 577. **Autorisation de voirie accordée à M. Jaÿ pour refaire les parties de l'enduit et décors dégradés de la façade levant de sa maison et peindre une enseigne portant : Café Jaÿ ,**
17 décembre 1868
- **AC Aix-les-Bains. 1 O 159, n° 72. Autorisation de voirie accordée à Marin Jérôme pour reconstruire**
AC Aix-les-Bains. 1 O 159, n° 72. **Autorisation de voirie accordée à Marin Jérôme pour reconstruire un hangar au couchant de sa maison, 29 août 1874**
- **AC Aix-les-Bains. 1 O 167, n° 99. Autorisation de voirie accordée à Marin Jérôme pour construire un**
AC Aix-les-Bains. 1 O 167, n° 99. **Autorisation de voirie accordée à Marin Jérôme pour construire un hangar dans la cour de l'ancienne maison Jay, 5 décembre 1878**
- **AC Aix-les-Bains. 1 O 176, n° 4. Autorisation de voirie accordée à Marin pour ouvrir au**
AC Aix-les-Bains. 1 O 176, n° 4. **Autorisation de voirie accordée à Marin pour ouvrir au rez-de-chaussée de sa maison une ancienne porte bouchée actuellement par une cloison en briques, 17 janvier 1882**
- **AC Aix-les-Bains. 1 O 176, n° 24. Autorisation de voirie accordée à Marin Jérôme pour agrandir la**
AC Aix-les-Bains. 1 O 176, n° 24. **Autorisation de voirie accordée à Marin Jérôme pour agrandir la devanture de son magasin, 22 février 1882**
- **AC Aix-les-Bains. 1 O 176, n° 40. Autorisation de voirie accordée à Marin Jérôme pour agrandir la**
AC Aix-les-Bains. 1 O 176, n° 40. **Autorisation de voirie accordée à Marin Jérôme pour agrandir la devanture de son magasin, 22 mars 1882**
- **AC Aix-les-Bains. 1 O 176, n° 63. Autorisation de voirie accordée à Marin Jérôme pour placer deux**
AC Aix-les-Bains. 1 O 176, n° 63. **Autorisation de voirie accordée à Marin Jérôme pour placer deux balcons au 2e étage de sa maison, placer une tente et réparer la façade, 28 avril 1882**

- **AC Aix-les-Bains. 1 O 188, n° 179. Autorisation de voirie accordée à Jérôme Marin, corroyeur pour AC Aix-les-Bains. 1 O 188, n° 179. Autorisation de voirie accordée à Jérôme Marin, corroyeur pour écrire sur le panneau du bas de sa devanture l'inscription : Marin Marchand Corroyeur, 22 septembre 1890**
- **AC Aix-les-Bains. 1 O 194, n° 53. Autorisation de voirie accordée à Mrs J. Dunoyer et Cie, AC Aix-les-Bains. 1 O 194, n° 53. Autorisation de voirie accordée à Mrs J. Dunoyer et Cie, entrepreneurs pour faire une tranchée pour pratiquer une prise d'eau pour alimenter l'immeuble de Monsieur Marin, tanneur, 17 avril 1895**
- **AC Aix-les-Bains. 1 O 197, n° 6. Autorisation de voirie accordée à M. Delimoges, architecte pour AC Aix-les-Bains. 1 O 197, n° 6. Autorisation de voirie accordée à M. Delimoges, architecte pour exhausser d'un étage la maison de M. Marin, de placer 4 balcons en ruche, et d'agrandir l'immeuble au couchant, cet agrandissement se composera de sous-sol, rez-de-chaussée, 4 étages et combles, 19 janvier 1898**
- **AC Aix-les-Bains. 1 O 197, n° 90. Autorisation de voirie accordée à Marin Jérôme, corroyeur pour AC Aix-les-Bains. 1 O 197, n° 90. Autorisation de voirie accordée à Marin Jérôme, corroyeur pour remplacer l'enseigne inscrite sur la façade de son immeuble, rue de Chambéry, par la suivante : Cuirs et crépins J. Marin, corroyeur, 19 juin 1898**
- **AC Aix-les-Bains. 1 O 201, n° 78. Autorisation de voirie accordée à Marin Jérôme pour placer deux AC Aix-les-Bains. 1 O 201, n° 78. Autorisation de voirie accordée à Marin Jérôme pour placer deux enseignes, Chambres meublées ou non à louer, aux balcons de sa maison, rue de Chambéry, 17 avril 1902**
- **AC Aix-les-Bains. 308 W 17, n° 98 C 5047. Déclaration de travaux accordée à la copropriété AC Aix-les-Bains. 308 W 17, n° 98 C 5047. Déclaration de travaux accordée à la copropriété immobilière, 24 rue de Chambéry, représentée par Monsieur Legrand, pour le ravalement des façades, 12 août 1998**

Documents figurés

- **122 rue de Chambéry. Maison Jérôme Marin. [Plan masse] / Francis Delimoges, architecte. 122 rue de Chambéry. Maison Jérôme Marin. [Plan masse] / Francis Delimoges, architecte. Aix-les-Bains, 13 janvier 1898. Ech. 1 : 50. 1 plan sur calque : encre, lavis ; 39 x 28 cm. (AC Aix-les-Bains. 1 O 197, n° 6)**
- **Maison Jérôme Marin. 122 rue de Chambéry. Façade / Francis Delimoges, architecte. Aix-les-Bains, 13 Maison Jérôme Marin. 122 rue de Chambéry. Façade / Francis Delimoges, architecte. Aix-les-Bains, 13 janvier 1898. Ech. 1 : 50. 1 plan sur calque : encre ; 27,5 x 36 cm. (AC Aix-les-Bains. 1 O 197, n° 6)**

Annexe 1

ANNEXE 1

Liste des propriétaires

1781 vers : Chappelle Louis, fils de François (495 : champ), Perret Claude (496 : champ)

1820 : les héritiers de Joseph Mathié (495 : champ), Perret Jean-Baptiste (496 : champ)

1857 avant : Jay Claude, maître maçon

1868 : Jay Noël, Pierrette et Jacques, les héritiers de Claude Jay

1873 : Marin Jérôme, fils de Joseph

1904 : la veuve de Jérôme Marin, née Vittet Jeanne

1940 : la veuve de Coudurier Louis, née Marin Augustine (maison partie), Marin François, négociant (maison partie) et la veuve de Marin Victor, née Perceval Laurence (maison partie)

1941 : Guéranger André, coiffeur (maison partie), Marin François, négociant (maison partie), Marin François Jérôme et Marin Paul (maison partie)

1961 : Marin François Jérôme, époux Bontron Marie-Louise (appartement), Marin François, négociant (maison partie), Marin François Jérôme et Marin Paul (maison partie)
1971 : Marin François Jérôme, époux Bontron Marie-Louise (appartement), Marin François, négociant (maison partie) et Carton Roger, époux Gilli Andrée (maison partie)
1998 : Mr et Mme Arbez, Mr et Mme Grumaud, Mr et Mme Legrand, Mme Marin et Marin Pierre
2004 : copropriétaires
Fonds de commerce (propriétaires ou gérants) jusqu'en 1981 :
Café :
1868-vers 1872 : Jaÿ Noël (Café Jaÿ)
Marchand de cuirs tannés, puis droguerie :
1873 : Marin Jérôme, tanneur-corroyeur
1904 avant : Marin Victor et Marin François, marchand corroyeur
Vers 1920-après 1934 : Marin François, marchand de cuirs tannés en détail
1949 : Gonnet André, menuisier (ici dépôt)
1951-1970 : Marin frères SARL, marchand en détail de couleurs, vernis et droguerie à l'usage des peintres
Vers 1973-1981 : Marin Paul, marchand de droguerie
Loueur de chambres meublées :
1899 : Marin Jérôme, loueur de chambres meublées
1904-1928 : Marin Jérôme Vve, née Vittet Jeanne, loueur de chambres meublées
1948-1949 : Marin François, loueur de chambres ou appartements meublés
1957-1968 : Marin François Vve, née Charat Joséphine, loueur d'appartements meublés
Vers 1970-1974 : les héritiers de Marin François, loueur d'appartements meublés
Vers 1977-1978 : Mme Arbez D., loueur en meublés
Epicerie, puis marchand de bibelots et objets d'art :
Vers 1912-1931 : Société économique d'alimentation, épicerie en détail (Société comptant plus de 50 établissements, siège à Lyon ; premier gérant aixois : Vial Etienne)
Vers 1968-1970 : Arbez Claude, créateur d'objets d'art, marchand de bibelots et objets de tableterie en détail
Vers 1973-1981 : Arbez Monique, vente de bibelots

Données complémentaires

F-EBE-Collectifs-Aix-les-Bains

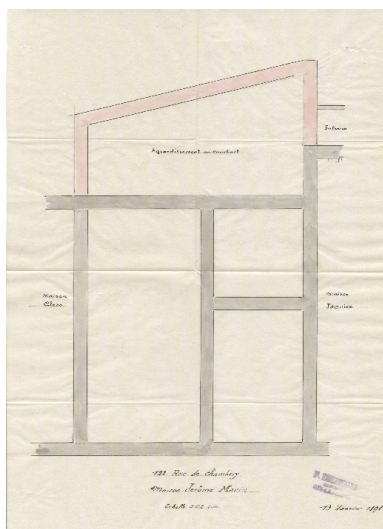
Formulaire de données complémentaires architecture des dossiers collectifs de l'aire d'étude de la ville d'Aix-les-Bains (Immeuble ; Maison ; Hôtel de voyageurs)

Position	sur rue
Mitoyen	oui
Alignement	1
Nombre de façades sur rue	1
Nombre de corps de bâtiments	1
Villégiature	0
Place de l'entrée	sur l'élévation postérieure
Situation de la porte d'entrée	centrée
Nombre d'étages	4
Entresol	0
Nombre de travées	2
Balcon	1
Balcon filant	0
Loggia	0

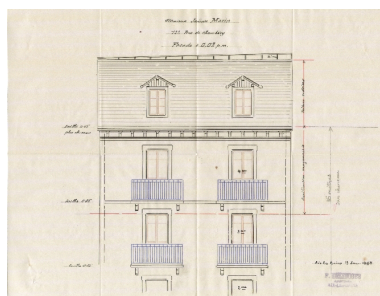
Balcon-loggia	0
Décrochement de façade	0
Matériaux du gros-oeuvre	calcaire
Matériaux des encadrements	pierre
Matériaux des garde-corps	fer forgé
Forme du toit	toit à 2 versants
Liaison mur-toit	corniche en pierre
Cour	cour
Puits de lumière	0
Sas	0
Garage	0
Décor de façade	minimum
Traitement des angles d'îlots	aucun
Nombre d'escaliers	2
Escalier 1: emplacement	dans-oeuvre
Escalier 1: forme	en équerre
Escalier 1: situation	à l'arrière
Escalier 1: cage ouverte	ouverte
Escalier 1: nombre de volées par étage	1
Escalier 1: 1ère volée décalée	0
Escalier 1: tour d'escalier	0
Escalier 1: matériaux	bois
Escalier 2: emplacement	dans-oeuvre
Escalier 2: forme	tournant à retours
Escalier 2: situation	à l'arrière
Escalier 2: cage ouverte	ouverte
Escalier 2: 1ère volée décalée	0
Escalier 2: tour d'escalier	0
Escalier en pendant	0
Immeuble faisant parti d'un ensemble	0
Cour commune	1
Entrée commune	0
Escalier commun	0
Façades en rapport	0
Traboule	0
Distribution des logements	par palier de l'escalier

Datation principale	3e quart 19e siècle
Datation secondaire	4e quart 20e siècle
Modifications 1	surélévation
Phase	sélectionné
Typologie	immeuble à deux corps de bâtiment en L

Illustrations



Plan masse, 1898
Repro. François Fouger
IVR82_20127300912NUCB



Façade, 1898
Repro. François Fouger
IVR82_20127300913NUCB



Façade principale
Phot. François Fouger
IVR82_20117300631NUCA



Vue de la cour
Phot. François Fouger
IVR82_20127300256NUCA



Détail d'un balcon
Phot. François Fouger
IVR82_20117300632NUCA

Dossiers liés

Dossiers de synthèse :

Généralités (IA73001081) Rhône-Alpes, Savoie, Aix-les-Bains

Immeubles (IA73001097) Aix-les-Bains

Oeuvre(s) contenue(s) :

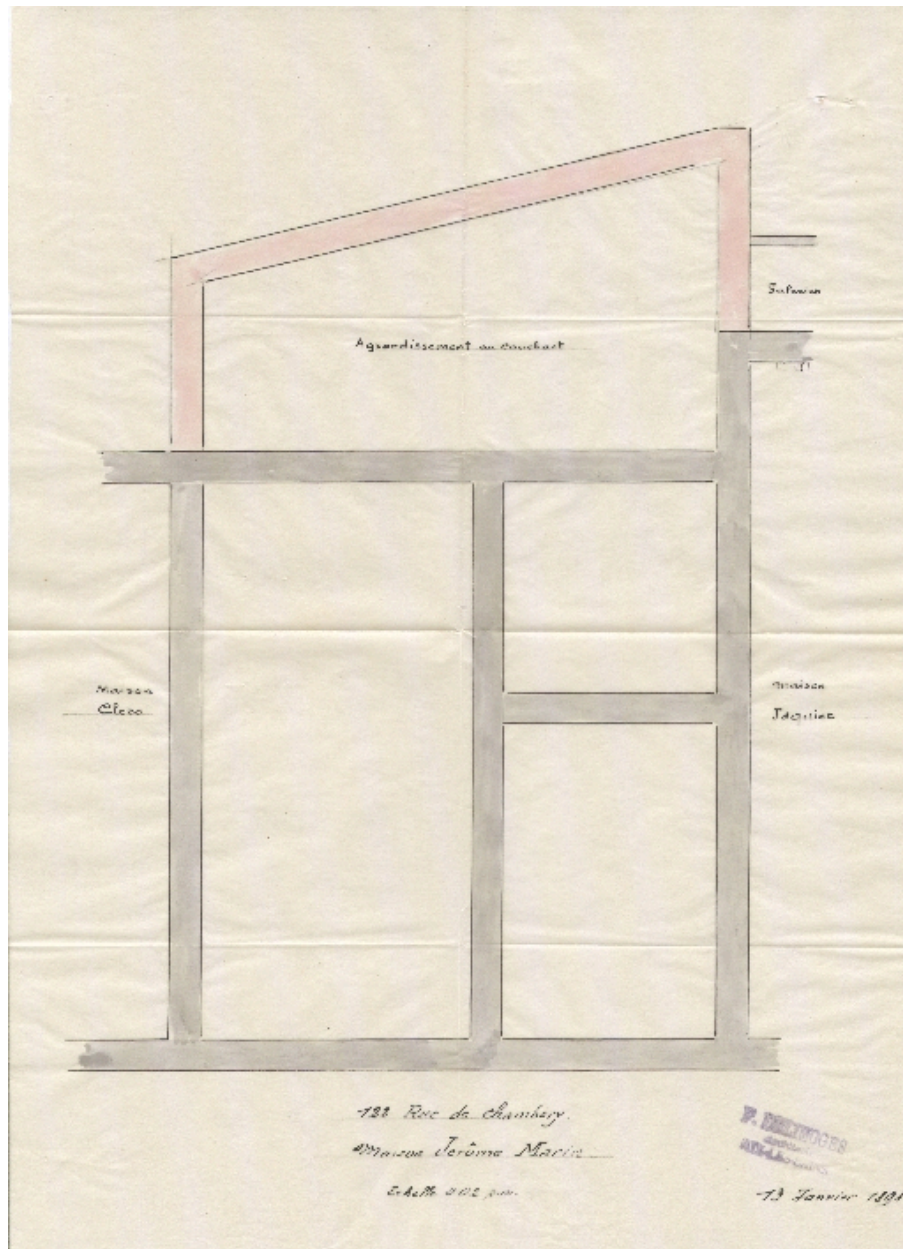
Oeuvre(s) en rapport :

Rue de Chambéry (IA73001151) Aix-les-Bains, Plaine de Marlioz

Secteur urbain de la Gare (IA73001159) Aix-les-Bains, Quartier de la gare

Auteur(s) du dossier : Marie-Reine Jazé-Charvolin, Philippe Gras

Copyright(s) : © Région Rhône-Alpes, Inventaire général du patrimoine culturel ; © Ville d'Aix-les-Bains



Plan masse, 1898

Référence du document reproduit :

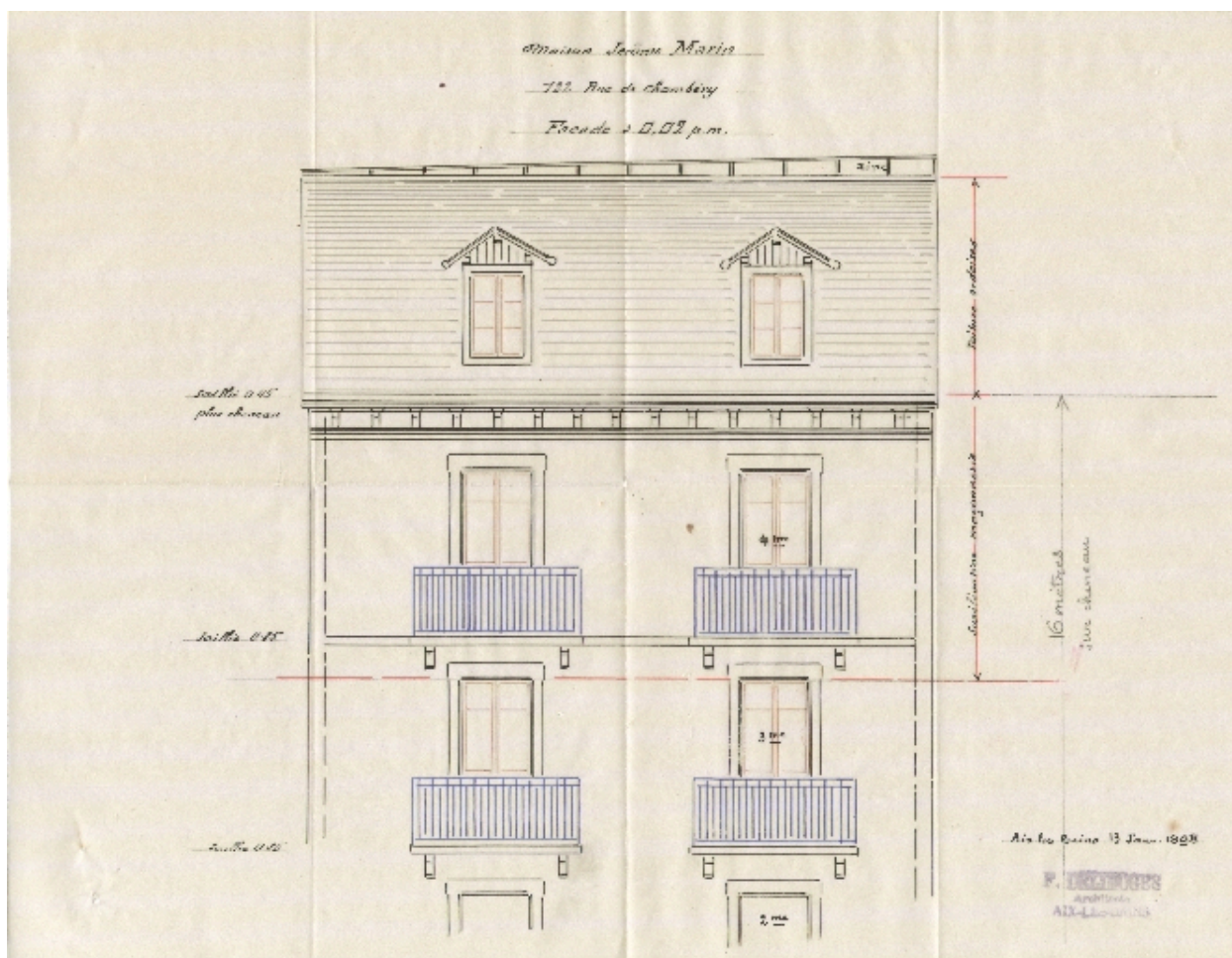
- **122 rue de Chambéry. Maison Jérôme Marin. [Plan masse] / Francis Delimoges, architecte.**
122 rue de Chambéry. Maison Jérôme Marin. [Plan masse] / Francis Delimoges, architecte. Aix-les-Bains, 13 janvier 1898. Ech. 1 : 50. 1 plan sur calque : encre, lavis ; 39 x 28 cm. (AC Aix-les-Bains. 1 O 197, n° 6)

IVR82_20127300912NUCB

Auteur de l'illustration (reproduction) : François Fouger

© Archives municipales d'Aix-les-Bains

reproduction soumise à autorisation du titulaire des droits d'exploitation



Façade, 1898

Référence du document reproduit :

- **Maison Jérôme Marin. 122 rue de Chambéry. Façade / Francis Delimoges, architecte. Aix-les-Bains, 13**
Maison Jérôme Marin. 122 rue de Chambéry. Façade / Francis Delimoges, architecte. Aix-les-Bains, 13
janvier 1898. Ech. 1 : 50. 1 plan sur calque : encre ; 27,5 x 36 cm. (AC Aix-les-Bains. 1 O 197, n° 6)

IVR82_20127300913NUCB

Auteur de l'illustration (reproduction) : François Fouger

© Archives municipales d'Aix-les-Bains

reproduction soumise à autorisation du titulaire des droits d'exploitation



Façade principale

IVR82_20117300631NUCA

Auteur de l'illustration : François Fouger

© Région Rhône-Alpes, Inventaire général du patrimoine culturel ; © Ville d'Aix-les-Bains
reproduction soumise à autorisation du titulaire des droits d'exploitation



Vue de la cour

IVR82_20127300256NUCA

Auteur de l'illustration : François Fouger

© Région Rhône-Alpes, Inventaire général du patrimoine culturel ; © Ville d'Aix-les-Bains
reproduction soumise à autorisation du titulaire des droits d'exploitation



Détail d'un balcon

IVR82_20117300632NUCA

Auteur de l'illustration : François Fouger

© Région Rhône-Alpes, Inventaire général du patrimoine culturel ; © Ville d'Aix-les-Bains
reproduction soumise à autorisation du titulaire des droits d'exploitation