



Rhône-Alpes, Savoie  
Aix-les-Bains  
Plaine de Marlioz  
49 bis avenue de Marlioz

## Maison

### Références du dossier

Numéro de dossier : IA73001650  
Date de l'enquête initiale : 2007  
Date(s) de rédaction : 2007  
Cadre de l'étude : inventaire topographique Inventaire de la Ville d'Aix-les-Bains  
Degré d'étude : repéré

### Désignation

Dénomination : maison

### Compléments de localisation

Milieu d'implantation : en ville  
Références cadastrales : 1728, 783, p. ; 1879. E 95 bis ; 1974, CE, 152

### Historique

Cette petite maison existait avant 1879, dans le prolongement de celle située à sa gauche. En 1884, Michel Clerc fit changer la devanture existante et repeindre la façade. A une date inconnue, un corps de bâtiment en rez-de-chaussée fut élevé entre l'élévation droite et la maison voisine. Cet agrandissement était destiné à abriter, au sud, un garage, et à créer, au nord, un vestibule d'où partait un escalier d'accès à l'étage du logis. Ce corps de bâtiment a été exhaussé en 1996, par Claudette Lacroix, afin de prolonger l'habitation du 1er étage.

Période(s) principale(s) : 3e quart 19e siècle, 4e quart 20e siècle  
Dates : 1996 (daté par source)

### Description

La maison, mitoyenne à gauche et à droite, est orientée au sud. Elle ouvre sur une cour à l'avant et à l'arrière. Elle compte un sous-sol, un rez-de-chaussée surélevé, précédé d'un perron sur la façade principale, et un étage carré accessible par un escalier intérieur, en équerre, situé entre le logis du rez-de-chaussée et le garage, à droite. Le logis créé au-dessus du garage ouvre, en façade, sur une loggia. Mitoyen : oui, sur cour Tuiles mécaniques Encadrements en pierre Escalier intérieur : escalier en équerre Garage sous le même toit

### Éléments descriptifs

Matériau(x) du gros-oeuvre, mise en oeuvre et revêtement : calcaire ; enduit ; moellon  
Matériau(x) de couverture : tuile  
Étage(s) ou vaisseau(x) : sous-sol, rez-de-chaussée, 1 étage carré  
Élévations extérieures : élévation à travées  
Type(s) de couverture : toit à longs pans  
Escaliers : escalier intérieur : escalier en équerre

### Décor

Techniques : ferronnerie

## Statut, intérêt et protection

Statut de la propriété : propriété privée

## Références documentaires

### Documents d'archive

- **AC Aix-les-Bains. 1 O 180, dossier n° 250. Autorisation de voirie. Autorisation à M. Clerc Michel, AC Aix-les-Bains. 1 O 180, dossier n° 250. Autorisation de voirie. Autorisation à M. Clerc Michel, 122 rue de Chambéry, de placer une devanture dans une ouverture en brèche et badigeonner la façade de sa maison, 1884**
- **AC Aix-les-Bains. 4 T 26, 96 C 1063. Permis de construire. Permis accordé à Claudette Lacroix pour AC Aix-les-Bains. 4 T 26, 96 C 1063. Permis de construire. Permis accordé à Claudette Lacroix pour une extension d'habitation, 1996**

### Documents figurés

- **Etat existant 2 logements. Coupe A. Plan RDC. Plan étage / S.n. Aix-les-Bains, 15 novembre 1996. Etat existant 2 logements. Coupe A. Plan RDC. Plan étage / S.n. Aix-les-Bains, 15 novembre 1996. Ech. 1 : 100. 1 tirage de plan ; 42 x 29,7 cm (AC Aix-les-Bains : 4 T 26, 96 C 1063)**
- **Etat existant. Façade sud, état existant. Façade nord, état existant / S.n. Aix-les-Bains, 15 Etat existant. Façade sud, état existant. Façade nord, état existant / S.n. Aix-les-Bains, 15 novembre 1996. Ech. 1 : 100. 1 tirage de plan ; 29,7 x 42 cm (AC Aix-les-Bains : 4 T 26, 96 C 1063)**
- **Etat existant 2 logements. Coupe A après rénovation. Plan RDC non rénové. Plan étage après Etat existant 2 logements. Coupe A après rénovation. Plan RDC non rénové. Plan étage après rénovation / S.n. Aix-les-Bains, 15 novembre 1996. Ech. 1 : 100. 1 tirage de plan ; 42 x 29,7 cm (AC Aix-les-Bains : 4 T 26, 96 C 1063)**
- **Etat futur. Façade sud après rénovation. Façade nord après rénovation / S.n. Aix-les-Bains, 15 Etat futur. Façade sud après rénovation. Façade nord après rénovation / S.n. Aix-les-Bains, 15 novembre 1996. Ech. 1 : 100. 1 tirage de plan ; 29,7 x 42 cm (AC Aix-les-Bains : 4 T 26, 96 C 1063)**
- **Photo depuis l'avenue de Marlioz / Claudette Lacroix. Aix-les-Bains, 1996. 1 fotogr. : coul. ; 10 Photo depuis l'avenue de Marlioz / Claudette Lacroix. Aix-les-Bains, 1996. 1 fotogr. : coul. ; 10 x 15 cm (AC Aix-les-Bains : 4 T 26, 96 C 1063)**
- **Photo 2. Façade nord / Claudette Lacroix. Aix-les-Bains, 1996. 1 fotogr. : coul. ; 10 x 15 cm (AC Photo 2. Façade nord / Claudette Lacroix. Aix-les-Bains, 1996. 1 fotogr. : coul. ; 10 x 15 cm (AC Aix-les-Bains : 4 T 26, 96 C 1063)**

## Annexe 1

### ANNEXE 1

#### Liste des propriétaires

1880 : Clerc Michel  
1905 : Clerc François  
1921 : Marin Michel  
1928 : Girardin Alexandre, veuve  
1957 : Brun Louis  
2004 : Brun Claudette

*Données complémentaires*

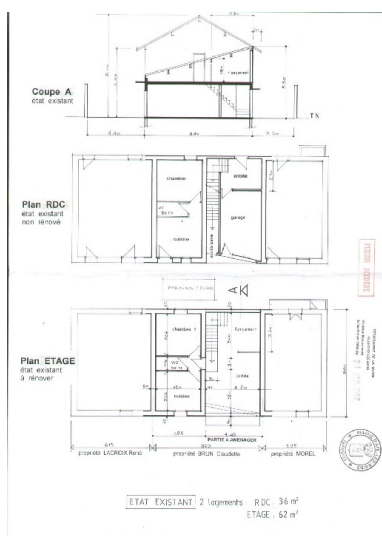
## F-EBE-Collectifs-Aix-les-Bains

Formulaire de données complémentaires architecture des dossiers collectifs de l'aire d'étude de la ville d'Aix-les-Bains (Immeuble ; Maison ; Hôtel de voyageurs)

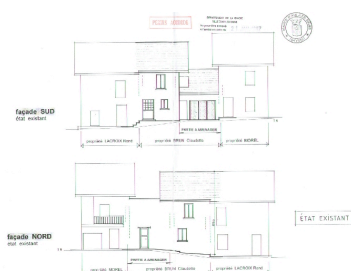
Position	sur cour
Mitoyen	oui
Alignement	1
Nombre de façades sur rue	1
Nombre de corps de bâtiments	2
Villégiature	0
Situation de la porte d'entrée	décentrée
Nombre d'étages	1
Entresol	0
Nombre de travées	2
Balcon	0
Balcon filant	0
Loggia	0
Balcon-loggia	0
Décrochement de façade	0
Matériaux du gros-oeuvre	pierre
Matériaux des garde-corps	pierre
Forme du toit	toit à 2 versants
Liaison mur-toit	avant-toit
Cour	cour
Puits de lumière	0
Sas	0
Garage	0
Décor de façade	minimum
Traitement des angles d'îlots	aucun
Nombre d'escaliers	1
Escalier 1: emplacement	dans-oeuvre
Escalier 1: forme	en équerre
Escalier 1: 1ère volée décalée	0
Escalier 1: tour d'escalier	0
Escalier 2: 1ère volée décalée	0
Escalier 2: tour d'escalier	0
Escalier en pendant	0

Immeuble faisant parti d'un ensemble	0
Cour commune	0
Entrée commune	0
Escalier commun	0
Façades en rapport	0
Traboules	0
Distribution des logements	par palier de l'escalier
Datation principale	3e quart 19e siècle
Datation secondaire	4e quart 20e siècle
Modifications 1	surélévation
Phase	sélectionné
Typologie	immeuble à deux corps de bâtiment en L

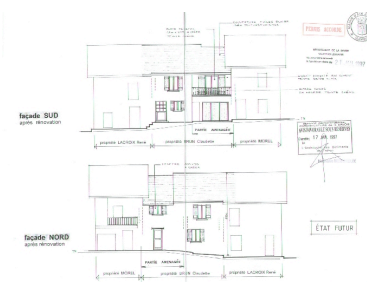
### Illustrations



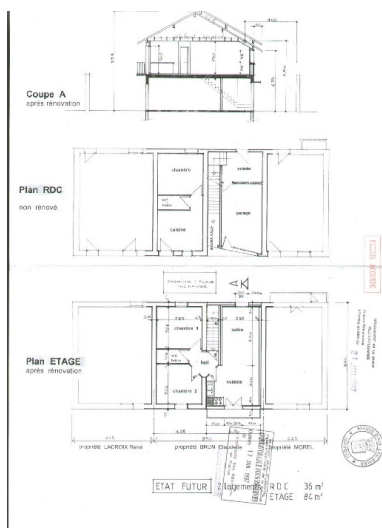
Plans et coupe avant travaux  
 Repr. François Fouger  
 IVR82\_20087300274NUCB



Elévations sud et nord avant travaux  
 Repr. François Fouger  
 IVR82\_20087300271NUCB



Elévations après travaux  
 Repr. François Fouger  
 IVR82\_20087300273NUCB



Plans et coupe après travaux  
Repro. François Fouger  
IVR82\_20087300272NUCB



Façade sud avant transformation  
Repro. François Fouger  
IVR82\_20087300275NUCB



Façade nord avant transformation  
Repro. François Fouger  
IVR82\_20087300276NUCB



Vue générale  
Phot. François Fouger  
IVR82\_20077300737NUCA



Façade sud  
Phot. François Fouger  
IVR82\_20097300549NUCA



Détail de l'élévation nord  
Phot. François Fouger  
IVR82\_20097300548NUCA

## Dossiers liés

### Dossiers de synthèse :

Généralités (IA73001081) Rhône-Alpes, Savoie, Aix-les-Bains

Maisons (IA73001099) Aix-les-Bains

### Oeuvre(s) contenue(s) :

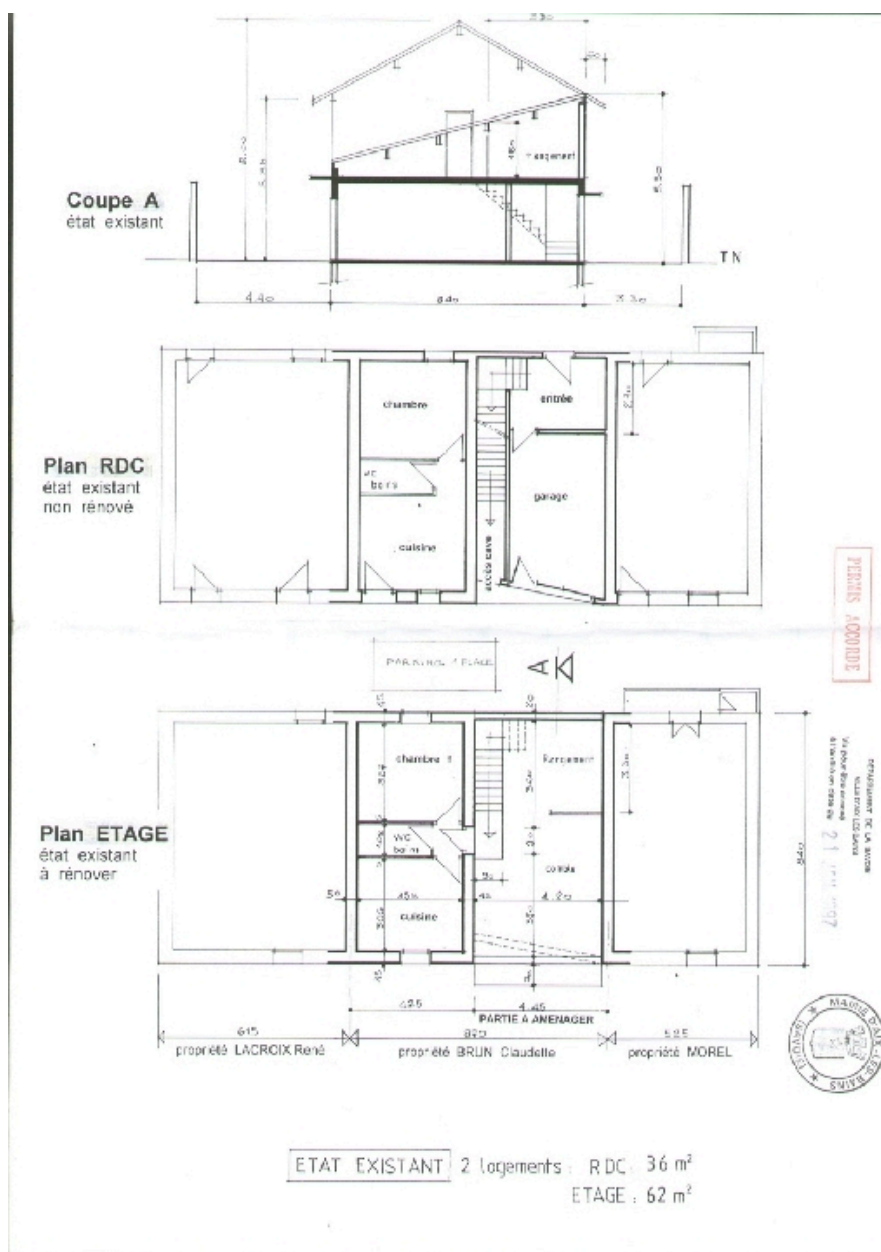
### Oeuvre(s) en rapport :

Avenue de Marlioz (IA73001270) Rhône-Alpes, Savoie, Aix-les-Bains, Plaine de Marlioz

Secteur urbain, Plaine de Marlioz (IA73001158) Rhône-Alpes, Savoie, Aix-les-Bains, Plaine de Marlioz

Auteur(s) du dossier : Marie-Reine Jazé-Charvolin, Joël Lagrange, Amandine Gaitaz

Copyright(s) : © Région Rhône-Alpes, Inventaire général du patrimoine culturel ; © Ville d'Aix-les-Bains



Plans et coupe avant travaux

Référence du document reproduit :

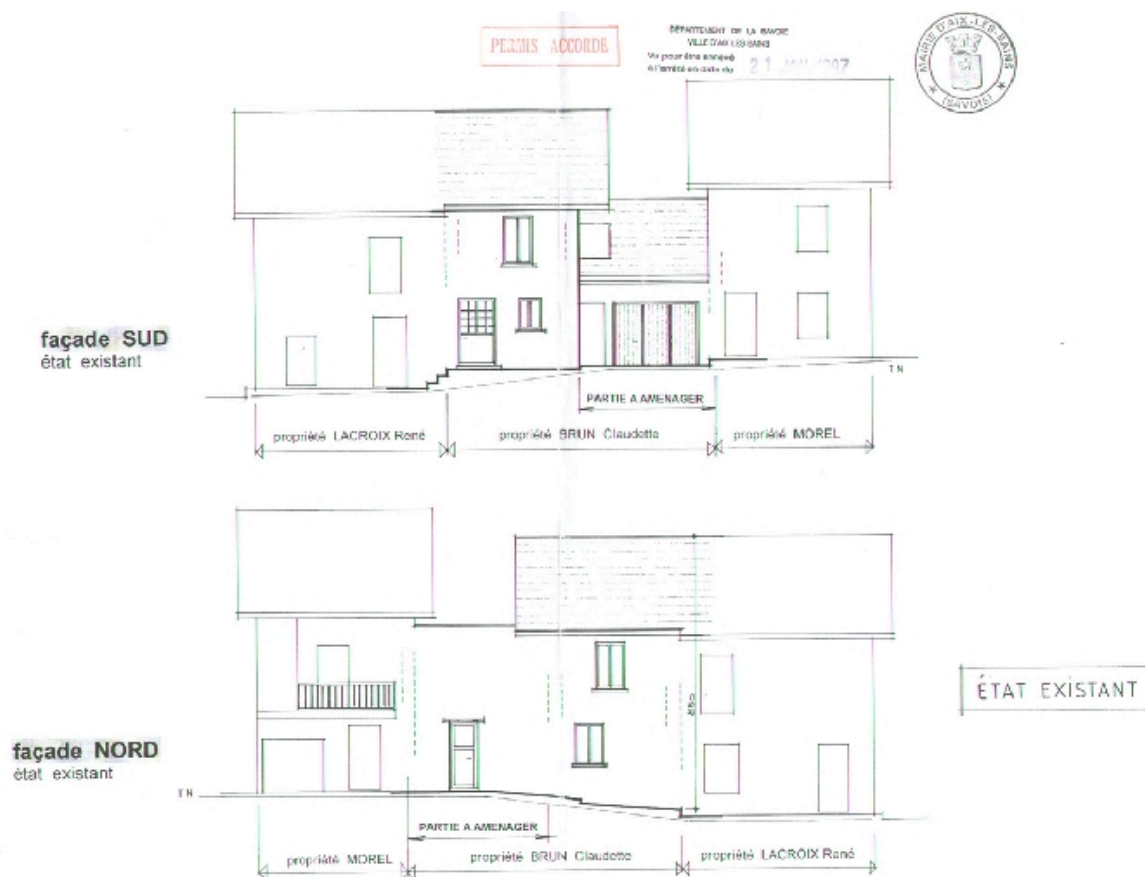
- **Etat existant 2 logements. Coupe A. Plan RDC. Plan étage / S.n. Aix-les-Bains, 15 novembre 1996.**  
**Etat existant 2 logements. Coupe A. Plan RDC. Plan étage / S.n. Aix-les-Bains, 15 novembre 1996.** Ech. 1 : 100. 1 tirage de plan ; 42 x 29,7 cm (AC Aix-les-Bains : 4 T 26, 96 C 1063)
- **Etat existant 2 logements. Coupe A. Plan RDC. Plan étage / S.n. Aix-les-Bains, 15 novembre 1996.**  
**Etat existant 2 logements. Coupe A. Plan RDC. Plan étage / S.n. Aix-les-Bains, 15 novembre 1996.** Ech. 1 : 100. 1 tirage de plan ; 42 x 29,7 cm (AC Aix-les-Bains : 4 T 26, 96 C 1063)

IVR82\_20087300274NUCB

Auteur de l'illustration (reproduction) : François Fouger

© Archives municipales d'Aix-les-Bains

reproduction soumise à autorisation du titulaire des droits d'exploitation



Elévations sud et nord avant travaux

Référence du document reproduit :

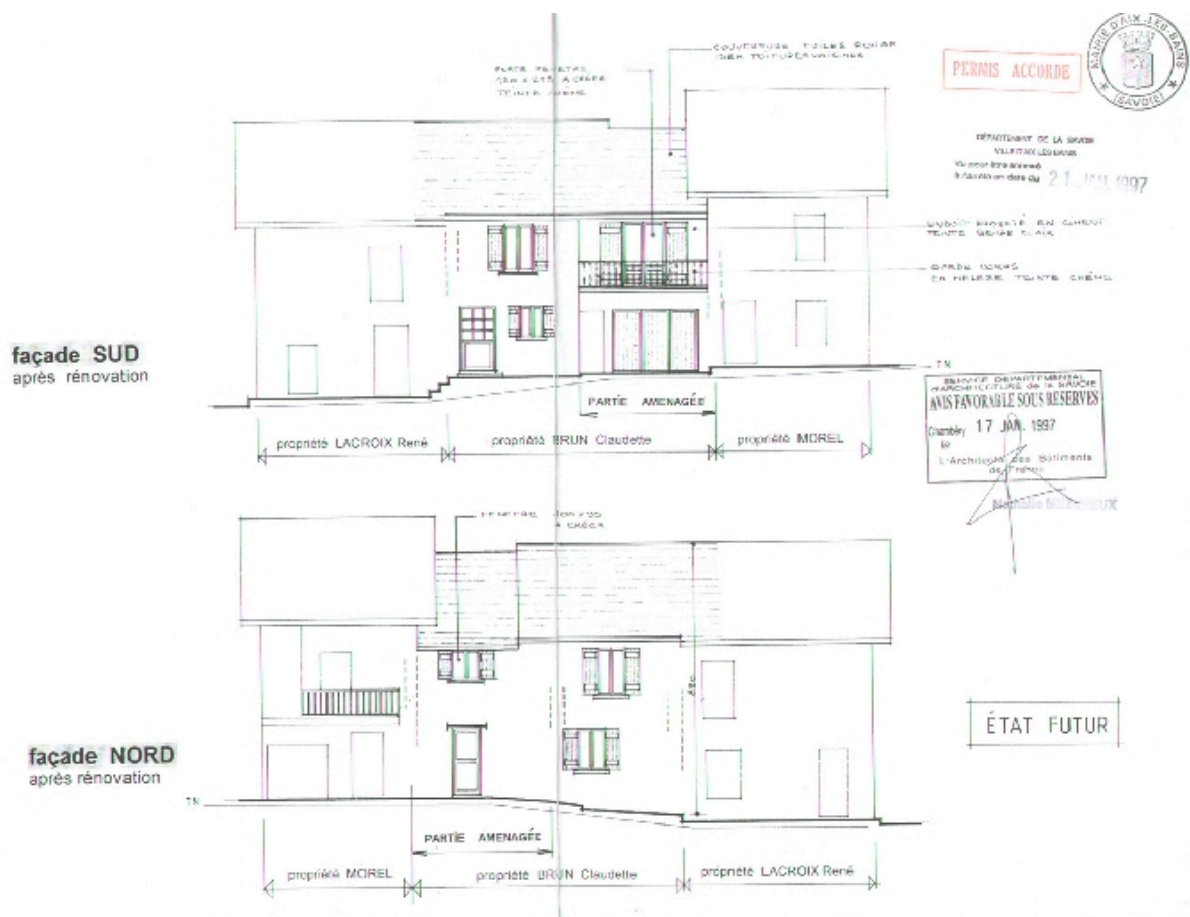
- **Etat existant. Façade sud, état existant. Façade nord, état existant / S.n. Aix-les-Bains, 15**  
**Etat existant. Façade sud, état existant. Façade nord, état existant / S.n. Aix-les-Bains, 15 novembre 1996.**  
Ech. 1 : 100. 1 tirage de plan ; 29,7 x 42 cm (AC Aix-les-Bains : 4 T 26, 96 C 1063)
- **Etat existant. Façade sud, état existant. Façade nord, état existant / S.n. Aix-les-Bains, 15**  
**Etat existant. Façade sud, état existant. Façade nord, état existant / S.n. Aix-les-Bains, 15 novembre 1996.**  
Ech. 1 : 100. 1 tirage de plan ; 29,7 x 42 cm (AC Aix-les-Bains : 4 T 26, 96 C 1063)

IVR82\_20087300271NUCB

Auteur de l'illustration (reproduction) : François Fouger

© Archives municipales d'Aix-les-Bains

reproduction soumise à autorisation du titulaire des droits d'exploitation



Elévations après travaux

Référence du document reproduit :

- **Etat futur. Façade sud après rénovation. Façade nord après rénovation / S.n. Aix-les-Bains, 15**  
**Etat futur. Façade sud après rénovation. Façade nord après rénovation / S.n. Aix-les-Bains, 15 novembre**  
1996. Ech. 1 : 100. 1 tirage de plan ; 29,7 x 42 cm (AC Aix-les-Bains : 4 T 26, 96 C 1063)
- **Etat futur. Façade sud après rénovation. Façade nord après rénovation / S.n. Aix-les-Bains, 15**  
**Etat futur. Façade sud après rénovation. Façade nord après rénovation / S.n. Aix-les-Bains, 15 novembre**  
1996. Ech. 1 : 100. 1 tirage de plan ; 29,7 x 42 cm (AC Aix-les-Bains : 4 T 26, 96 C 1063)

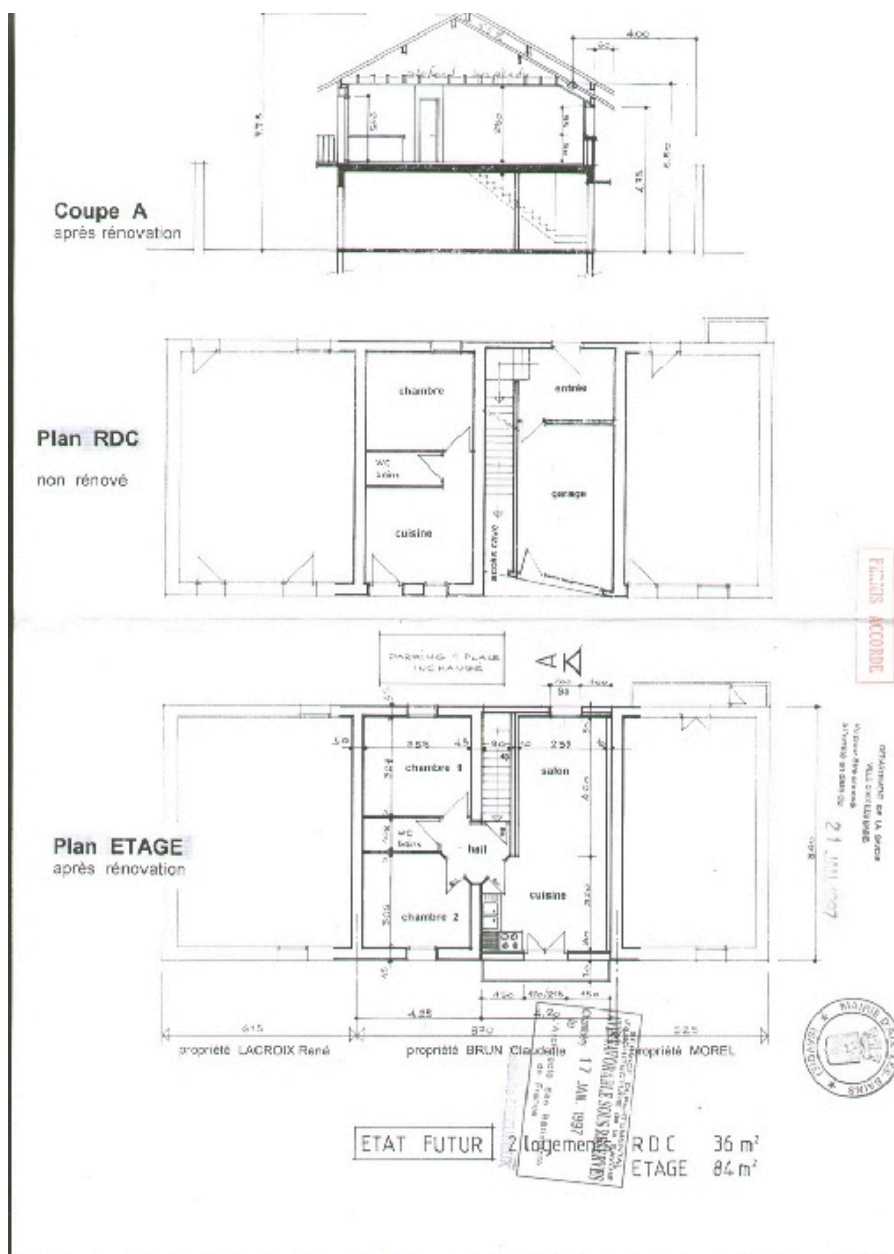
IVR82\_20087300273NUCB

Auteur de l'illustration (reproduction) : François Fouger

© Archives municipales d'Aix-les-Bains

reproduction soumise à autorisation du titulaire des droits d'exploitation





Plans et coupe après travaux

Référence du document reproduit :

- **Etat existant 2 logements. Coupe A après rénovation. Plan RDC non rénové. Plan étage après rénovation**  
**Etat existant 2 logements. Coupe A après rénovation. Plan RDC non rénové. Plan étage après rénovation**  
/ S.n. Aix-les-Bains, 15 novembre 1996. Ech. 1 : 100. 1 tirage de plan ; 42 x 29,7 cm (AC Aix-les-Bains : 4 T 26, 96 C 1063)
- **Etat existant 2 logements. Coupe A après rénovation. Plan RDC non rénové. Plan étage après rénovation**  
**Etat existant 2 logements. Coupe A après rénovation. Plan RDC non rénové. Plan étage après rénovation**  
/ S.n. Aix-les-Bains, 15 novembre 1996. Ech. 1 : 100. 1 tirage de plan ; 42 x 29,7 cm (AC Aix-les-Bains : 4 T 26, 96 C 1063)

IVR82\_20087300272NUCB

Auteur de l'illustration (reproduction) : François Fouger

© Archives municipales d'Aix-les-Bains

reproduction soumise à autorisation du titulaire des droits d'exploitation



Façade sud avant transformation

Référence du document reproduit :

- **Photo depuis l'avenue de Marlioz / Claudette Lacroix. Aix-les-Bains, 1996. 1 fotogr. : coul. ; 10**  
**Photo depuis l'avenue de Marlioz / Claudette Lacroix. Aix-les-Bains, 1996. 1 fotogr. : coul. ; 10 x 15 cm**  
(AC Aix-les-Bains : 4 T 26, 96 C 1063)
- **Photo depuis l'avenue de Marlioz / Claudette Lacroix. Aix-les-Bains, 1996. 1 fotogr. : coul. ; 10**  
**Photo depuis l'avenue de Marlioz / Claudette Lacroix. Aix-les-Bains, 1996. 1 fotogr. : coul. ; 10 x 15 cm**  
(AC Aix-les-Bains : 4 T 26, 96 C 1063)

IVR82\_20087300275NUCB

Auteur de l'illustration (reproduction) : François Fouger

© Archives municipales d'Aix-les-Bains

reproduction soumise à autorisation du titulaire des droits d'exploitation



Façade nord avant transformation

Référence du document reproduit :

- **Photo 2. Façade nord / Claudette Lacroix. Aix-les-Bains, 1996. 1 fotogr. : coul. ; 10 x 15 cm (AC Photo 2. Façade nord / Claudette Lacroix. Aix-les-Bains, 1996. 1 fotogr. : coul. ; 10 x 15 cm (AC Aix-les-Bains : 4 T 26, 96 C 1063)**
- **Photo 2. Façade nord / Claudette Lacroix. Aix-les-Bains, 1996. 1 fotogr. : coul. ; 10 x 15 cm (AC Photo 2. Façade nord / Claudette Lacroix. Aix-les-Bains, 1996. 1 fotogr. : coul. ; 10 x 15 cm (AC Aix-les-Bains : 4 T 26, 96 C 1063)**

IVR82\_20087300276NUCB

Auteur de l'illustration (reproduction) : François Fouger

© Archives municipales d'Aix-les-Bains

reproduction soumise à autorisation du titulaire des droits d'exploitation



Vue générale

IVR82\_20077300737NUCA

Auteur de l'illustration : François Fouger

© Région Rhône-Alpes, Inventaire général du patrimoine culturel ; © Ville d'Aix-les-Bains  
reproduction soumise à autorisation du titulaire des droits d'exploitation



Façade sud

IVR82\_20097300549NUCA

Auteur de l'illustration : François Fouger

© Région Rhône-Alpes, Inventaire général du patrimoine culturel ; © Ville d'Aix-les-Bains  
reproduction soumise à autorisation du titulaire des droits d'exploitation



Détail de l'élévation nord

IVR82\_20097300548NUCA

Auteur de l'illustration : François Fouger

© Région Rhône-Alpes, Inventaire général du patrimoine culturel ; © Ville d'Aix-les-Bains  
reproduction soumise à autorisation du titulaire des droits d'exploitation