

Le mobilier du lycée Paul-Painlevé

Références du dossier

Numéro de dossier : IM01001070

Date de l'enquête initiale : 2015

Date(s) de rédaction : 2016

Cadre de l'étude : enquête thématique régionale Patrimoine des lycées

Désignation

Historique

L'opération d'urgence menée en 2015 sur le lycée n'avait pas pour objet une étude complète de son mobilier. Certains objets ont cependant été repérés à cette occasion. Il en va ainsi du mobilier de l'appartement du proviseur, au premier étage du bâtiment de l'administration, lequel présente une cohérence de style particulière, et semble dater de la fin des années 1950. Les archives départementales ne conservent cependant aucun document permettant de le dater avec précision ni d'en identifier l'auteur.

Le petit nombre d'objets recensés a un lien très direct avec l'histoire de l'établissement, liée à celle du maquis de l'Ain : un fragment de la bombe tombée sur le lycée le 13 juillet 1944 et une plaque commémorative du capitaine Ravignan, chef du groupement ouest des maquis de l'Ain et professeur à l'École nationale des matières plastiques, apposée dans la galerie longeant le bâtiment de l'administration. A proximité de l'entrée du lycée est également érigé un monument à la mémoire des déportés de 1944, sur la place qui porte désormais leur nom.

Illustrations



Monument commémoratif
des déportés de 1944, situé
devant l'entrée du lycée
Phot. Catherine Guégan
IVR82_20160100034NUCA



Plaque commémorative de
Elie Deschamps, capitaine
Ravignan, professeur du lycée
Phot. Catherine Guégan
IVR82_20160100033NUCA



Banc en ciment, terrasse
de la grande cour
Phot. Catherine Guégan
IVR82_20160100041NUCA



Fragment d'obus, 1944
Phot. Thierry Leroy
IVR82_20150100152NUCA

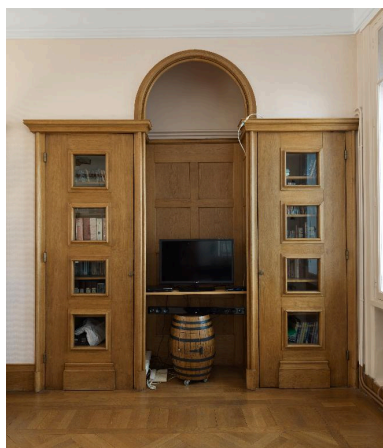


Bahut, vestibule du
bâtiment de l'administration
Phot. Thierry Leroy
IVR82_20150100217NUCQ



Appartement du proviseur :
porte d'entrée et baie vitrée
Phot. Thierry Leroy
IVR82_20150100197NUCAQ

Appartement du proviseur : vestibule
Phot. Thierry Leroy
IVR82_20150100189NUCAQ



Appartement du
proviseur : bibliothèque
Phot. Thierry Leroy
IVR82_20150100175NUCAQ

Appartement du proviseur :
salon, vue d'ensemble depuis l'est
Phot. Thierry Leroy
IVR82_20150100162NUCAQ



Appartement du proviseur : cheminée
Phot. Thierry Leroy
IVR82_20150100173NUCAQ

Appartement du proviseur : salon,
vue d'ensemble depuis le sud
Phot. Thierry Leroy
IVR82_20150100170NUCAQ



Appartement du proviseur :
détail d'une porte (cuisine)
Phot. Thierry Leroy
IVR82_20150100185NUCAQ



Appartement du proviseur :
détail d'une porte (salon)
Phot. Catherine Guégan
IVR82_20150100074NUCA



Appartement du
proviseur : lustre (salon)
Phot. Thierry Leroy
IVR82_20150100179NUCAQ



Appartement du proviseur :
lustre allumé (salon)
Phot. Thierry Leroy
IVR82_20150100184NUCAQ

Appartement du proviseur : cabinet
de toilette aménagé dans une chambre
Phot. Thierry Leroy
IVR82_20150100192NUCAQ

Dossiers liés

Édifice : École primaire supérieure, puis École pratique de commerce et d'industrie, puis École nationale professionnelle, dite des matières plastiques, actuellement Lycée d'enseignement général et technologique Paul-Painlevé (IA01000573) Rhône-Alpes, Ain, Oyonnax, 13 place des Déportés 1944

Objet(s) contenu(s) dans l'édifice :

Cadran solaire (IM01001071) Rhône-Alpes, Ain, Oyonnax, 13 place des Déportés 1944

Auteur(s) du dossier : Catherine Guégan

Copyright(s) : © Région Rhône-Alpes, Inventaire général du patrimoine culturel



Monument commémoratif des déportés de 1944, situé devant l'entrée du lycée

IVR82_20160100034NUCA

Auteur de l'illustration : Catherine Guégan

© Région Auvergne-Rhône-Alpes, Inventaire général du patrimoine culturel
reproduction soumise à autorisation du titulaire des droits d'exploitation



Plaque commémorative de Elie Deschamps, capitaine Ravignan, professeur du lycée

IVR82_20160100033NUCA

Auteur de l'illustration : Catherine Guégan

© Région Auvergne-Rhône-Alpes, Inventaire général du patrimoine culturel
reproduction soumise à autorisation du titulaire des droits d'exploitation



Banc en ciment, terrasse de la grande cour

IVR82_20160100041NUCA

Auteur de l'illustration : Catherine Guégan

© Région Auvergne-Rhône-Alpes, Inventaire général du patrimoine culturel
reproduction soumise à autorisation du titulaire des droits d'exploitation



Fragment d'obus, 1944

IVR82_20150100152NUCA

Auteur de l'illustration : Thierry Leroy

© Région Rhône-Alpes, Inventaire général du patrimoine culturel



Bahut, vestibule du bâtiment de l'administration

IVR82_20150100217NUCQ

Auteur de l'illustration : Thierry Leroy

© Région Rhône-Alpes, Inventaire général du patrimoine culturel
reproduction soumise à autorisation du titulaire des droits d'exploitation



Appartement du proviseur : porte d'entrée et baie vitrée

IVR82_20150100197NUCAQ

Auteur de l'illustration : Thierry Leroy

© Région Rhône-Alpes, Inventaire général du patrimoine culturel

Appartement du proviseur : vestibule

IVR82_20150100189NUCAQ

Auteur de l'illustration : Thierry Leroy

© Région Rhône-Alpes, Inventaire général du patrimoine culturel

Appartement du proviseur : salon, vue d'ensemble depuis l'est

IVR82_20150100162NUCAQ

Auteur de l'illustration : Thierry Leroy

© Région Rhône-Alpes, Inventaire général du patrimoine culturel

Appartement du proviseur : salon, vue d'ensemble depuis le sud

IVR82_20150100170NUCAQ

Auteur de l'illustration : Thierry Leroy

© Région Rhône-Alpes, Inventaire général du patrimoine culturel



Appartement du proviseur : bibliothèque

IVR82_20150100175NUCAQ

Auteur de l'illustration : Thierry Leroy

© Région Rhône-Alpes, Inventaire général du patrimoine culturel



Appartement du proviseur : cheminée

IVR82_20150100173NUCAQ

Auteur de l'illustration : Thierry Leroy

© Région Rhône-Alpes, Inventaire général du patrimoine culturel
reproduction soumise à autorisation du titulaire des droits d'exploitation



Appartement du proviseur : détail d'une porte (cuisine)

IVR82_20150100185NUCAQ

Auteur de l'illustration : Thierry Leroy

© Région Rhône-Alpes, Inventaire général du patrimoine culturel
reproduction soumise à autorisation du titulaire des droits d'exploitation



Appartement du proviseur : détail d'une porte (salon)

IVR82_20150100074NUCA

Auteur de l'illustration : Catherine Guégan

© Région Rhône-Alpes, Inventaire général du patrimoine culturel



Appartement du proviseur : lustre (salon)

IVR82_20150100179NUCAQ

Auteur de l'illustration : Thierry Leroy

© Région Auvergne-Rhône-Alpes, Inventaire général du patrimoine culturel
reproduction soumise à autorisation du titulaire des droits d'exploitation



Appartement du proviseur : lustre allumé (salon)

IVR82_20150100184NUCAQ

Auteur de l'illustration : Thierry Leroy

© Région Auvergne-Rhône-Alpes, Inventaire général du patrimoine culturel
reproduction soumise à autorisation du titulaire des droits d'exploitation

Appartement du proviseur : cabinet de toilette aménagé dans une chambre

IVR82_20150100192NUCAQ

Auteur de l'illustration : Thierry Leroy

© Région Rhône-Alpes, Inventaire général du patrimoine culturel