



Rhône-Alpes, Loire
Montbrison
10 rue Marguerite-Fournier

Caisse d'épargne

Références du dossier

Numéro de dossier : IA42001408
Date de l'enquête initiale : 2006
Date(s) de rédaction : 2009
Cadre de l'étude : inventaire topographique
Degré d'étude : repéré

Désignation

Dénomination : caisse d'épargne
Appellation : hôtel de la Caisse d'épargne

Compléments de localisation

Milieu d'implantation : en ville
Références cadastrales : 1809, E, 761 ; 1986, BK, 354

Historique

Par délibération du 9 mai 1842 le conseil municipal adopte la mise en place d'une Caisse d'épargne à Montbrison. Le 9 juillet 1842 une nouvelle délibération établit les statuts définitifs et le 14 octobre 1842 le Conseil d'État ratifie sa création. La Caisse d'épargne, placée sous le patronage de la municipalité, se voit attribuer des locaux dans l'aile nord de l'Hôtel de Ville. Les guichets ouvrent en février 1843 et l'épargne populaire, provenant essentiellement d'une clientèle rurale, suit une courbe ascendante qui s'accélère à la fin du 19e siècle. Les locaux de la mairie devenant insuffisants, le conseil d'administration de la Caisse d'épargne vote, en 1896, la construction d'un immeuble. L'achat de la maison Oudet, une ancienne auberge située à l'angle du quai du Vizézy et de la rue de l'Hôpital, autrefois dans l'enceinte du cloître Notre-Dame, est conclu en 1901. Un concours public est ouvert en 1903. Plusieurs architectes participent à ce projet d'hôtel, parmi eux Marcel Lamaizière en collaboration avec A. Duplaix, architecte-voyer de la ville. Le 1er prix est attribué à Léon Gaudibert, architecte à Paris, originaire de la Loire. Les travaux commencent en 1904 et sont adjugés à l'entrepreneur général M. Georges. Le gros-œuvre est achevé en 1905 (date portée sur le conduit de la cheminée extérieure) ; l'édifice terminé en 1906 est inauguré en 1907. Le décor sculpté est l'œuvre de Séguin, les mosaïques du vestibule sont signées de l'atelier lyonnais Mora et les céramiques décoratives de la cheminée de la salle du conseil d'Alexandre Bigot. Pour des raisons de sécurité liées à un dépôt de matières dangereuses, le conseil d'administration achète, dès 1910, la maison voisine. Au début de l'année 2006 des travaux sont mis en œuvre dans l'hôtel de la Caisse d'épargne ; ils portent sur la transformation de la salle des guichets qui reçoit une mezzanine en charpente métallique.

Période(s) principale(s) : 1er quart 20e siècle

Dates : 1905 (porte la date)

Auteur(s) de l'oeuvre : Marcel Lamaizière (architecte, attribution par source), A. Duplaix (architecte voyer, attribution par source), Léon Gaudibert (architecte, attribution par source), A. Georges (entrepreneur, attribution par source), Séguin (sculpteur, attribution par source), Mora (mosaïste, attribution par source)

Description

L'hôtel de la Caisse d'épargne, conçu selon un plan en L, est installé le long du quai de l'Hôpital et la rue Marguerite-Fournier. La partie centrale de l'édifice, réalisée dans l'angle à pan coupé du L, assure la jonction entre deux ailes dissymétriques. C'est sur ce pan coupé que la façade principale est mise en place ; elle officialise la fonction de l'édifice grâce à son enseigne gravée et aux armoiries de la ville qui y sont sculptées. Les soubassements et les perrons sont en

calcaire de Villebois, les murs en calcaire blanc de Saint-Paul-Trois-Châteaux, les rampants des pignons et les lucarnes sculptées, en calcaire blanc d'Echaillon. Le remplissage des murs est en brique silico-calcaire de tons blanc ou gris. Les toits à longs pans avec croupe sur le corps central et croupes polygonales sur les corps latéraux, sont couverts d'ardoises ; les avant-toits sont interrompus par des lucarnes à pignon. La diversité des matériaux, le décor sculpté, les baies en arc segmentaire et les lucarnes à pignon découvert sont autant d'éléments qui évoquent en façade un hôtel particulier de style Renaissance. L'accès au rez-de-chaussée surélevé est racheté par un degré convexe sur l'entrée principale et par un escalier droit logé contre l'élévation postérieure sur jardin. A l'intérieur, la monumentalité domine avec le vestibule d'entrée prolongé par l'escalier d'honneur et la salle des guichets, sur la droite, éclairée par de grandes et larges baies vitrées. La salle du conseil et le cabinet du président, sorte de salons d'apparat au 1er étage, sont accessibles par l'escalier d'honneur tournant à retours avec jour en charpente métallique alors que l'ancien logement de fonction est desservi par un escalier dérobé, tournant, en bois. Les caves conservent un escalier tournant à retour sans jour, en pierre. Le rez-de-chaussée présente un plafond à entrevous de briques et charpente métallique ; le décor intérieur et le mobilier utilisent des matériaux et des formes de style Art Nouveau. Inscription gravée sur le corps d'entrée : CAISSE D'EPARGNE ; armoiries de la ville sculptées sur la lucarne-fronton ; inscription peinte sur la frise du vestibule : CAISSE D'EPARGNE/FONDEE EN 1842/FEURS 1845/HAZELLES SUR LYON 1861/SURY LE COMTAL 1904//

Éléments descriptifs

Matériau(x) du gros-oeuvre, mise en oeuvre et revêtement : calcaire ; brique silico-calcaire ; pierre de taille

Matériau(x) de couverture : ardoise

Étage(s) ou vaisseau(x) : étage de soubassement, rez-de-chaussée surélevé, 1 étage carré, comble à surcroît

Élévations extérieures : élévation à travées

Type(s) de couverture : toit à longs pans ; croupe ; croupe polygonale ; noue ; pignon découvert

Escaliers : escalier de distribution extérieur : escalier droit, en maçonnerie ; escalier intérieur : escalier tournant à retours avec jour, en charpente métallique, suspendu

Typologies et état de conservation

État de conservation : bon état

Décor

Techniques : ferronnerie, menuiserie, mosaïque, peinture, sculpture, décor stuqué, papier peint

Représentations : ornement végétal ; pomme de pin ; iris ; houx

Précision sur les représentations :

Les feuilles de houx se situent sur le garde-corps de la rampe de l'escalier d'honneur et du palier. Un décor de pommes de pin est présent sur les pommelées en laiton des portes et des fenêtres. L'hortensia et le décor végétal ornent les mosaïques des sols : vestibule, salle des guichets et palier de l'étage. L'iris est représenté dans le décor stuqué du plafond du bureau du président et le volubilis dans le plafond de la salle du conseil. Enfin l'hortensia est repris dans le décor sculpté de façade, dans le décor peint en frise au sommet des murs du vestibule et de la salle des guichets. Les murs de la salle du conseil et du cabinet du président sont tendus de lambris d'appui en carton-cuir gaufré d'inspiration végétale.

Statut, intérêt et protection

La Caisse d'épargne, conçue à la manière d'un hôtel particulier, conserve un décor d'origine, dans le vestibule d'entrée, la salle des guichets et l'escalier d'honneur du rez-de-chaussée, ainsi que dans la salle du conseil et dans le cabinet du président, au 1er étage.

Intérêt de l'œuvre : à signaler

Statut de la propriété : propriété d'une société privée

Présentation

Pour l'architecte Léon Gaudibert, il s'agissait de composer avec une parcelle irrégulière ; la mise en place d'une entrée sur le pan coupé favorisa une architecture décorative qui eut un certain retentissement dans le monde artistique. Nombreuses sont les revues d'architecture de l'époque qui s'en font l'écho. Cette construction de style néo-renaissance, de qualité, a été coordonnée par l'entrepreneur Georges. Le décor extérieur est l'œuvre du sculpteur Seguin alors que l'intérieur, de style Art nouveau, réunit plusieurs artistes de renom. Ici, l'art décoratif, dont le détail va jusqu'au raffinement, mêle dans une diversité de matériaux un goût pour le végétal : ferronnerie des garde-corps à enroulements de tiges, stucs des plafonds à décor d'iris, entablements peints à frises d'hortensias, lambris d'appui tendus de carton-cuir gaufré de feuillages stylisés. Le pavement du hall d'entrée, bordé de motifs floraux en « coup de fouet », est l'œuvre du mosaïste Mora. Enfin, la salle du conseil d'administration, véritable salon d'apparat, montre une cheminée monumentale signée d'Alexandre Bigot.

Les armoiries de la ville, qui garnissent la façade d'entrée, rappellent que la création de cet établissement bancaire fut aussi une volonté de la municipalité.

L'avis de concours mentionné dans la revue *La construction lyonnaise* prévoyait une dépense maximum de 80 000 francs pour l'exécution de ce projet ; la réalité fut tout autre. Un article, paru dans la revue *L'Architecte* de 1911, précise que « la dépense totale, y compris la décoration et l'ameublement, entièrement composés par l'architecte, s'élève à 220 000 francs ».

Références documentaires

Documents d'archive

- **A. Caisse d'épargne de Montbrison. [Ordonnance royale autorisant la création d'une caisse d'épargne**
A. Caisse d'épargne de Montbrison. [Ordonnance royale autorisant la création d'une caisse d'épargne à Montbrison], enregistrée le 13 octobre 1842, copie de l'extrait des minutes déposées aux archives de la Préfecture de la Loire.

Documents figurés

- **Projet de M. Lamaizière et A. Duplaix. In L'architecture aux salons, année 1904. Plan du**
Projet de M. Lamaizière et A. Duplaix. In L'architecture aux salons, année 1904. Plan du rez-de-
chaussée. In *L'Architecture aux salons 1904*, pl 60-62, 63-64
- **Département de la Loire. Arrondissement de Montbrison. Canton de Montbrison. Commune de**
Montbrison.
Département de la Loire. Arrondissement de Montbrison. Canton de Montbrison. Commune de
Montbrison. Parcellaire de 1809. Section E dite de la ville. Reboul, géomètre, Montbrison, 1809. Papier, encre brune, lavis bleu. Ech. 1/1250e. (AC Montbrison)
- **Caisse d'épargne pour la ville de Montbrison. Plan du rez-de-chaussée, coupes, façade développée.**
Caisse d'épargne pour la ville de Montbrison. Plan du rez-de-chaussée, coupes, façade développée.
Lamaizière et Duplaix, architectes. Paris : 140 faubourg Saint-Martin. In *L'Architecture aux salons 1904*, Ed. : Armand Guéринet, 1904, pl. 60-62, 63-64 ; [30 x 40,2 cm]. (A. Caisse d'épargne)
Plan du rez-de-chaussée
- **[Caisse d'épargne de Montbrison]. Rez-de-Chaussée. A. Duplaix, architecte-voyer, Montbrison, s.d.**
[Caisse d'épargne de Montbrison]. **Rez-de-Chaussée.** A. Duplaix, architecte-voyer, Montbrison, s.d. Calque, encre et lavis. Ech. 0,02 ; 76,5 x 54,5 [83 x 59 cm]. Lég., plan. (A. Caisse d'épargne)
- **[Caisse d'épargne de Montbrison]. 1er étage. A. Duplaix, architecte-voyer, Montbrison, s.d. Calque,**
[Caisse d'épargne de Montbrison]. **1er étage.** A. Duplaix, architecte-voyer, Montbrison, s.d. Calque, encre et lavis. Ech. 0,02 ; 80 x 55 [87 x 60,5 cm]. Lég., plan. (A. Caisse d'épargne)
- **[Caisse d'épargne de Montbrison]. Plan du sous-sol. [Léon Gaudibert], (s.l.n.d.). Papier blanc,**
[Caisse d'épargne de Montbrison]. **Plan du sous-sol.** [Léon Gaudibert], (s.l.n.d.). Papier blanc, encre brune et rouge, lavis gris, collé sur un support fixé sur un châssis. Ss éch. ; 94,2 x 60,2 [124,6 x 84,8 cm]. Plan coté. Note : plan déchiré dans la partie droite. (A. Caisse d'épargne)
- **[Caisse d'épargne de Montbrison]. Plan du rez-de-chaussée. [Léon Gaudibert], (s.l.n.d.). Papier**
[Caisse d'épargne de Montbrison]. **Plan du rez-de-chaussée.** [Léon Gaudibert], (s.l.n.d.). Papier blanc, encre brune et rouge, lavis gris, collé sur un support fixé sur un châssis. Ss éch. ; 94 x 60,2 [125 x 84,6 cm]. Plan coté. Note : plan déchiré au centre. (A. Caisse d'épargne)
- **[Caisse d'épargne de Montbrison]. Plan de l'étage. [Léon Gaudibert], (s.l.n.d.). Papier blanc,**

[Caisse d'épargne de Montbrison]. **Plan de l'étage.** [Léon Gaudibert], (s.l.n.d.). Papier blanc, encre brune et rouge, lavis gris, collé sur un support fixé sur un châssis. Ss éch. ; 94,5 x 60,2 [125 x 85 cm]. Plan coté. Note : plan déchiré à droite. (A. Caisse d'épargne)

- [Caisse d'épargne de Montbrison]. **Coupe transversale.** [Léon Gaudibert], (s.l.n.d.). Papier blanc, encre brune et rouge, lavis gris, collé sur un support fixé sur un châssis. Ss éch. ; 92,5 x 61 [125 x 84,8 cm]. Coupe cotée. Note : au dos, tampon de l'Ecole nationale des beaux arts de Montbrison. (A. Caisse d'épargne)
- [Caisse d'épargne de Montbrison]. **Coupe sur le vestibule. Coupe sur le hall.** [Léon Gaudibert], [Caisse d'épargne de Montbrison]. **Coupe sur le vestibule. Coupe sur le hall.** [Léon Gaudibert], (s.l.n.d.). Papier blanc, encre brune et rouge, lavis gris, collé sur un support fixé sur un châssis. Ss éch. ; 95 x 61,4 [125 x 85,6 cm]. Coupes cotées. Note : au dos, tampon de l'Ecole nationale des beaux arts de Montbrison. (A. Caisse d'épargne)
- [Caisse d'épargne de Montbrison]. **Façades principale, latérale, postérieure.** [Léon Gaudibert], [Caisse d'épargne de Montbrison]. **Façades principale, latérale, postérieure.** [Léon Gaudibert], (s.l.n.d.). [Carton d'invitation pour le 150e anniversaire de la Caisse d'épargne, reproduction de la façade principale ; originaux non trouvés dans les archives de la Caisse d'épargne]. (A. Caisse d'épargne)
- **156 - MONBRISON. - Le Vizézy. Carte postale. Edition nouvelles galeries réunies : St-Etienne,**
156 - MONBRISON. - Le Vizézy. Carte postale. Edition nouvelles galeries réunies : St-Etienne, (avant 1903) ; (Coll. Part. L. Tissier)
- **38 - MONTBRISON. - La rue de l'hôpital et la Caisse d'épargne. Montbrison : éd. Bouchardon. Carte**
38 - MONTBRISON. - La rue de l'hôpital et la Caisse d'épargne. Montbrison : éd. Bouchardon. Carte postale [tampon 1911] ; (Coll. Privée L. Tissier)
- **12. - MONTBRISON. - La Caisse d'épargne (intérieur). Chéri-Rousseau, Montbrison. Carte postale**
12. - MONTBRISON. - La Caisse d'épargne (intérieur). Chéri-Rousseau, Montbrison. Carte postale [début 20e siècle] ; (Coll. Privée L. Tissier)
- **MONTBRISON. - La Caisse d'épargne - Salle des réunions. Montbrison : éd. Perroton. Carte postale**
MONTBRISON. - La Caisse d'épargne - Salle des réunions. Montbrison : éd. Perroton. Carte postale [début 20e siècle] ; (Coll. Privée L. Tissier)

Bibliographie

- **Centenaire de la Caisse d'épargne de Montbrison fondée en 1842. Historique et célébration du**
Centenaire de la Caisse d'épargne de Montbrison fondée en 1842. Historique et célébration du centenaire de la Caisse d'épargne de Montbrison. Montbrison : Imp. montbrisonnaise, 23 juin 1947, 37 p. (AC, Montbrison : série 4W94)
p. 15
- **LATTA, Claude. Regards sur l'histoire de la Caisse d'épargne de Montbrison. 150e anniversaire**
LATTA, Claude. Regards sur l'histoire de la Caisse d'épargne de Montbrison. 150e anniversaire
1842-1992. Montbrison, 1992, 14 p.
- **GUIBAUD, Caroline et al. Montbrison, un canton en Forez. 2008 (Images du patrimoine ; 251.)**
GUIBAUD, Caroline, HARTMANN-NUSSBAUM, Simone, JOURDAN, Geneviève, MONNET, Thierry.
Montbrison, un canton en Forez. Lyon : Editions Lieux Dits, 2008 (Images du patrimoine ; 251.)
p. 35-36.

Périodiques

- **Concours pour la construction d'un hôtel de la Caisse d'épargne à Montbrison (Loire). Programme du Concours pour la construction d'un hôtel de la Caisse d'épargne à Montbrison (Loire). Programme du concours.** In *Société académique d'architecture de Lyon.*, voté le 8 octobre 1903 (Bibl. Diana, Montbrison, 7 T 5, fonds Brassart n° 5123)
- **Concours Montbrison. Hôtel de la Caisse d'épargne. In La construction lyonnaise, 16 novembre 1903, Concours Montbrison. Hôtel de la Caisse d'épargne.** In *La construction lyonnaise*, 16 novembre 1903, 25e année, n° 22, p. 260. (BM, Lyon : cote 0771)
- **Concours Montbrison. Hôtel de la Caisse d'épargne. In La construction lyonnaise, 1er décembre 1903, Concours Montbrison. Hôtel de la Caisse d'épargne.** In *La construction lyonnaise*, 1er décembre 1903, 25e année, n° 23, p. 269-270. (BM, Lyon : cote 0771)
- **Concours Montbrison. Hôtel de la Caisse d'épargne. In La construction lyonnaise, 1er avril 1904, Concours Montbrison. Hôtel de la Caisse d'épargne.** In *La construction lyonnaise*, 1er avril 1904, 26e année, n° 7, p. 82. (BM, Lyon : cote 0771)
- **Caisse d'épargne de Montbrison. In La construction moderne, 30 avril 1904, 2e série, 9e année, n° Caisse d'épargne de Montbrison.** In *La construction moderne*, 30 avril 1904, 2e série, 9e année, n° 31, p. 363, pl. 61 et 62 supplément (AD, Loire : série 1 Fi 38)
- **Hôtel de la Caisse d'épargne de Montbrison (Loire). L. Gaudibert, architecte. In L'Architecte, Hôtel de la Caisse d'épargne de Montbrison (Loire). L. Gaudibert, architecte.** In *L'Architecte, revue mensuelle de l'art architectural ancien et moderne, publiée sous les auspices de la S.A.D.G.*, novembre 1911, p. 85-86, pl. 61-62. (AD, Loire : série 1Fi 37)

Annexe 1

Concours Montbrison. Hôtel de la Caisse d'épargne. In La construction lyonnaise, 16 novembre 1903,

Concours Montbrison. Hôtel de la Caisse d'épargne. In *La construction lyonnaise*, 16 novembre 1903, 25e année, n° 22, p. 260.

"Un concours est ouvert entre tous les architectes français des départements de la Loire et départements limitrophes pour la construction d'un hôtel de Caisse d'épargne à Montbrison.

Pour tous renseignements s'adresser à la Caisse d'épargne de Montbrison, qui fera parvenir, avec le plan des lieux, le programme du concours." (BM, Lyon : cote 0771).

Annexe 2

Concours Montbrison. Hôtel de la Caisse d'épargne. In La construction lyonnaise, 1er décembre 1903

Concours Montbrison. Hôtel de la Caisse d'épargne. In *La construction lyonnaise*, 1er décembre 1903, 25e année, n° 23, p. 269-270.

"Il est ouvert entre tous les architectes français du département de la Loire et des départements limitrophes et tous les architectes nés dans l'arrondissement de Montbrison, quel que soit leur domicile, un concours pour la construction sur la rue de l'Hôpital avec 11 mètres de façade et sur le quai de l'Hôpital avec 37 m 50 de façade. La surface à couvrir ne devra pas dépasser 400 mètres carrés à prendre de l'alignement de la rue de l'Hôpital.

Le maximum de la dépense à laquelle donnera lieu l'exécution de ce projet ne dépassera pas 80 000 francs.

L'établissement projeté devra comprendre un rez-de-chaussée et un étage. Les bureaux de la caisse seront au rez-de-chaussée et le 1er étage comprendra le logement du caissier composé de 6 pièces avec escalier indépendant ; puis une salle du conseil d'administration.

Chaque projet devra comprendre : les plans de chaque étage. - Une élévation de chacune des façades. - Plusieurs coupes intérieures et détails de construction. - Tous les dessins devront être lavés et tendus sur châssis.

Les concurrents produiront en outre un devis descriptif et estimatif très détaillés.

Récompenses : 1er prix. Exécution et 5 % des travaux, 2e et 3e prix. Une somme de 1000 francs. Date de remise des projets : 31 janvier 1904." (BM, Lyon : cote 0771)

Annexe 3

Concours Montbrison. Hôtel de la Caisse d'épargne (résultat). In *La construction lyonnaise*, 1er avril 1904

Concours Montbrison. Hôtel de la Caisse d'épargne (résultat). In *La construction lyonnaise*, 1er avril 1904, 26e année, n° 7, p. 82.

"Le jury présidé par M. Émile Trélat, directeur de l'École supérieure d'architecture, a terminé les opérations d'examen du concours restreint, ouvert à Montbrison, pour la reconstruction d'un hôtel de Caisse d'épargne. Vingt cinq projets ont été présentés. Le jury a décerné les récompenses suivantes :

-1er prix : M. Gaudibert, architecte à Paris

-1e prime (1000 fr) ex-aequo : M. Vimort, architecte à Saint-Etienne (500 fr) ; et MM. Lamaizière et Duplaix, à Saint-Étienne (500fr)

-2e prime (800 fr) ex-aequo : M. Meysson, à Lyon (400 fr) ; et M. Baure, à Lyon (400 fr)

-3e prime (200 fr) : M. Adé, à Saint-Étienne." (BM, Lyon : cote 0771)

Annexe 4

Hôtel de la Caisse d'épargne de Montbrison (Loire). L. Gaudibert, architecte. In *L'Architecte*, revue mensuelle de l'art architectural ancien et moderne, novembre 1911

Hôtel de la Caisse d'épargne de Montbrison (Loire). L. Gaudibert, architecte. In *L'Architecte*, revue mensuelle de l'art architectural ancien et moderne, publiée sous les auspices de la S.A.D.G., novembre 1911, p. 85-86.

"L'architecte auquel l'exécution de l'édifice, fréquenté principalement par une clientèle rurale, avait été confiée à la suite d'un concours public, avait à vaincre la difficulté de plan provenant de la forme particulière du terrain (...) et de la nécessité absolue de placer l'entrée en pan coupé. Il s'est efforcé de traduire par l'aspect extérieur les dispositions simples du plan, en accusant par de larges baies la grande salle du public et des bureaux, et en réduisant au minimum celles de l'appartement du caissier, aménagé au premier étage.

Au point de vue des formes, il s'est astreint à une construction franche, obtenue par des moyens simples et nettement accusés : roche de Villebois pour les soubassements, perrons et escaliers, pierre blanche de Saint-Paul-Trois-Châteaux, pour les murs en élévation, rampants de pignons de lucarnes en échaillon blanc ; remplissages en briques silico-calcaire, dont 2/5 de blanches et 1/5 de ton gris clair, disposées au hasard pour obtenir un effet chatoyant ; couverture en ardoise. La sculpture est due à M. Séguin. La construction a été exécutée avec perfection par un entrepreneur général du pays [M. Georges], dont il est juste de louer, exceptionnellement, l'habileté et la conscience.

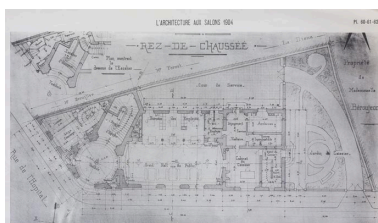
La dépense totale, y compris la décoration et l'ameublement, entièrement composés par l'architecte, s'élève à 220 000 francs." (AD, Loire : série I Fi 37)

Illustrations



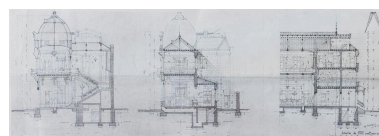
Extrait du plan cadastral
de 1809, parcelle E 761.

Dess. Simone Hartmann-Nussbaum
IVR82_20104200316NUDA



Projet de M. Lamaizière et A.
Duplaix. In *L'architecture aux salons*,
année 1904. Plan du rez-de-chaussée.

Repro. Didier Gourbin, Autr.
Marcel Lamaizière, Autr. A. Duplaix
IVR82_20064200916NUCA

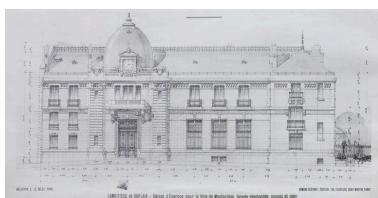


Projet de M. Lamaizière et A.
Duplaix. In *L'architecture aux
salons*, année 1904. Coupes.
Repro. Didier Gourbin, Autr.

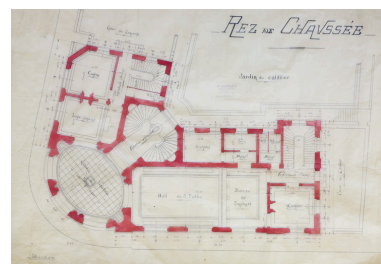
Marcel Lamaizière, Autr. A. Duplaix
IVR82_20064200915NUCA



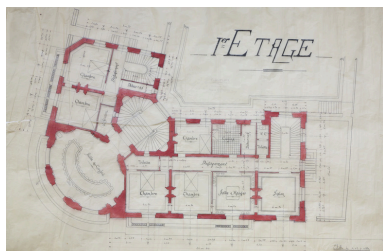
Projet de M. Lamaizière et A. Duplaix. In L'architecture aux salons, année 1904. Elévations sur rue. Repr. Didier Gourbin, Autr. Marcel Lamaizière, Autr. A. Duplaix
IVR82_20064200918NUCA



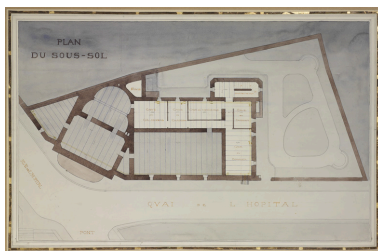
Projet de M. Lamaizière et A. Duplaix. In L'architecture aux salons, année 1904. Façade développée. Repr. Didier Gourbin, Autr. Marcel Lamaizière, Autr. A. Duplaix
IVR82_20064200914NUCA



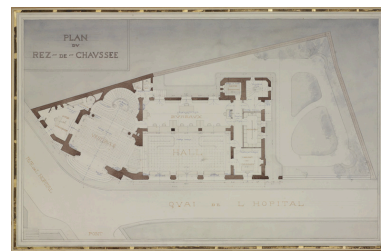
Projet de A. Duplaix, architecte-voyer. Plan du rez-de-chaussée. Repr. Didier Gourbin, Autr. A. Duplaix
IVR82_20064200923NUCA



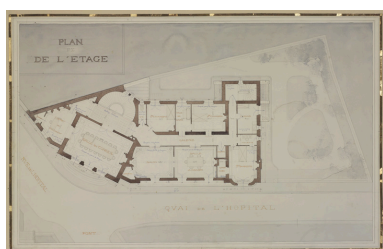
Projet de A. Duplaix, architecte-voyer. Plan du 1er étage. Repr. Didier Gourbin, Autr. A. Duplaix
IVR82_20064200922NUCA



Projet de Léon Gaudibert. Plan du sous-sol. Repr. Didier Gourbin, Autr. Léon Gaudibert
IVR82_20064200908NUCA



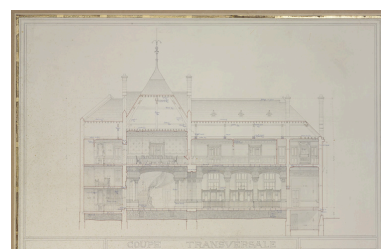
Projet de Léon Gaudibert. Plan du rez-de-chaussée. Repr. Didier Gourbin, Autr. Léon Gaudibert
IVR82_20064200909NUCA



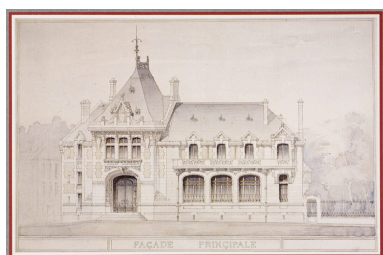
Projet de Léon Gaudibert. Plan de l'étage. Repr. Didier Gourbin, Autr. Léon Gaudibert
IVR82_20064200911NUCA



Projet de Léon Gaudibert. Coupes sur le vestibule et sur le hall. Repr. Didier Gourbin, Autr. Léon Gaudibert
IVR82_20064200910NUCA



Projet de Léon Gaudibert. Coupe transversale. Repr. Didier Gourbin, Autr. Léon Gaudibert
IVR82_20064200907NUCA



Aquarelle de Léon Gaudibert. Façade principale [original non trouvé]. Reproduction du carton d'invitation du 150e anniversaire de la Caisse d'épargne. Repr. Didier Gourbin, Autr. Léon Gaudibert
IVR82_20054201815NUCA



MONTBRISON. - La rue de l'Hôpital - A l'entrée, l'Hôpital et la Caisse d'Épargne. Carte postale [tampon 1911]. Phot. Eric (reproduction) Dessert, Autr. JE Cluzel jeune St Etienne (éditeur)
IVR82_20054201617NUCB

Vue du quai de l'hôpital avant la construction de la Caisse d'Epargne.
Carte postale, limite 19e siècle
20e siècle (Coll. Part. L. Tissier).
Phot. Eric Dessert
IVR82_20054201777NUCB



MONTBRISON. - La Caisse d'Epargne (intérieur). Carte postale [début 20e siècle].
Phot. Eric (reproduction) Dessert, Autr. Chéri-Rousseau
IVR82_20054201778NUCB



MONTBRISON. - La Caisse d'Epargne - Salle des Réunions. Carte postale [début 20e siècle].
Phot. Eric (reproduction) Dessert, Autr. Perrotton (éditeur)
IVR82_20054201779NUCB



Vue de situation de la Caisse d'épargne depuis le clocher de la Collégiale.
Phot. Eric Dessert
IVR82_20064200708NUCA



Vue générale.
Phot. Eric Dessert
IVR82_20064200723NUCA



Vue d'ensemble de trois-quarts droit.
Phot. Eric Dessert
IVR82_20084200269NUCA



Vue d'ensemble.
Phot. Didier Gourbin
IVR82_20064200991NUC



Vue du corps d'entrée.
Phot. Eric Dessert
IVR82_20084200271NUCA



Vue depuis l'ancien Hôtel-Dieu en direction de la Caisse d'épargne.
Phot. Eric Dessert
IVR82_20084200273NUCA



Elévation latérale sur jardin.
Phot. Didier Gourbin
IVR82_20064200852NUCA



Vue partielle du vestibule d'entrée
Phot. Eric Dessert
IVR82_20104200321NUCA



Vue du vestibule d'entrée
et de la salle des guichets
Phot. Eric Dessert
IVR82_20104200323NUCA



Vue de la salle des
guichets depuis l'entrée
Phot. Eric Dessert
IVR82_20104200325NUCA



Plafond de la salle des
guichets sur entreevous en
berceau segmentaire, détail.
Phot. Didier Gourbin
IVR82_20064200886NUCA



Inscription peinte au-dessus
de la porte de la conciergerie.
Phot. Didier Gourbin
IVR82_20064200889NUCA



Décor de la partie haute des
murs du vestibule d'entrée
et de la salle des guichets.
Phot. Didier Gourbin
IVR82_20064200890NUCA



Décor de la partie haute d'un mur
d'angle de la salle des guichets.
Phot. Didier Gourbin
IVR82_20064200891NUCA



Sol en mosaïque dans le
vestibule : décor de la bordure.
Phot. Didier Gourbin
IVR82_20064200892NUCA



Mosaïque du rez-de-
chaussée signée de MORA
Phot. Eric Dessert
IVR82_20104200326NUCA



Sol en mosaïque du rez-de-chaussée :
décor d'hortensia dans un angle.
Phot. Didier Gourbin
IVR82_20064200893NUCA



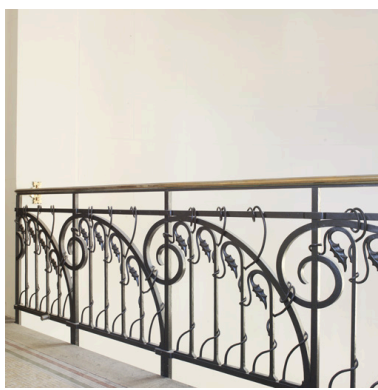
Escalier d'honneur
du vestibule d'entrée.
Phot. Didier Gourbin
IVR82_20064200882NUCA



Escalier d'honneur.
Phot. Didier Gourbin
IVR82_20064200885NUCA



Plafond de l'escalier
d'honneur et du palier.
Phot. Didier Gourbin
IVR82_20064200887NUCA



Palier du 1er étage : garde
corps en ferronnerie.
Phot. Didier Gourbin
IVR82_20064200888NUCA



Décor en mosaïque sur le palier du
1er étage : ornementation d'un seuil.
Phot. Didier Gourbin
IVR82_20064200894NUCA



Décor en mosaïque sur le palier du
1er étage : seuil de la salle du conseil.
Phot. Didier Gourbin
IVR82_20064200895NUCA



Menuiserie de la porte
d'entrée de la salle du conseil.
Phot. Didier Gourbin
IVR82_20064200896NUCA



Vue d'ensemble de la salle du conseil.
Phot. Didier Gourbin
IVR82_20064200925NUCA



Salle du conseil : lambris
d'appui en carton-cuir gaufré.
Phot. Didier Gourbin
IVR82_20064200898NUCA



Salle du conseil : plafond
à décor stuqué, détail.
Phot. Didier Gourbin
IVR82_20064200902NUCA



Plafond de la salle du conseil : angle
à décor stuqué de motifs floraux.
Phot. Didier Gourbin
IVR82_20064200903NUCA



Salle du conseil : ornementation
végétale d'une poignée de porte et
d'une entrée de serrure en plaque.
Phot. Didier Gourbin
IVR82_20064200897NUCA



Salle du conseil : crémone
de la porte d'entrée.
Phot. Didier Gourbin
IVR82_20064200904NUCA



Salle du conseil : ornementation
d'une poignée de fenêtre.
Phot. Didier Gourbin
IVR82_20064200926NUCA



Cabinet du président : vue
depuis la salle du conseil.
Phot. Didier Gourbin
IVR82_20064200924NUCA



Cabinet du président : lambris
d'appui en carton-cuir gaufré.
Phot. Didier Gourbin
IVR82_20064200899NUCA



Cabinet du président :
plafond stuqué à décor d'iris.
Phot. Didier Gourbin
IVR82_20064200900NUCA

Dossiers liés

Oeuvre(s) contenue(s) :

Oeuvre(s) en rapport :

Ville de Montbrison (IA42001310) Rhône-Alpes, Loire, Montbrison

Maison puis annexe de la caisse d'épargne et musée de La Diana (IA42001409) Montbrison, 1-3 rue Florimond-Robertet

Auteur(s) du dossier : Simone Hartmann-Nussbaum

Copyright(s) : © Région Rhône-Alpes, Inventaire général du patrimoine culturel ; © Conseil général de la Loire



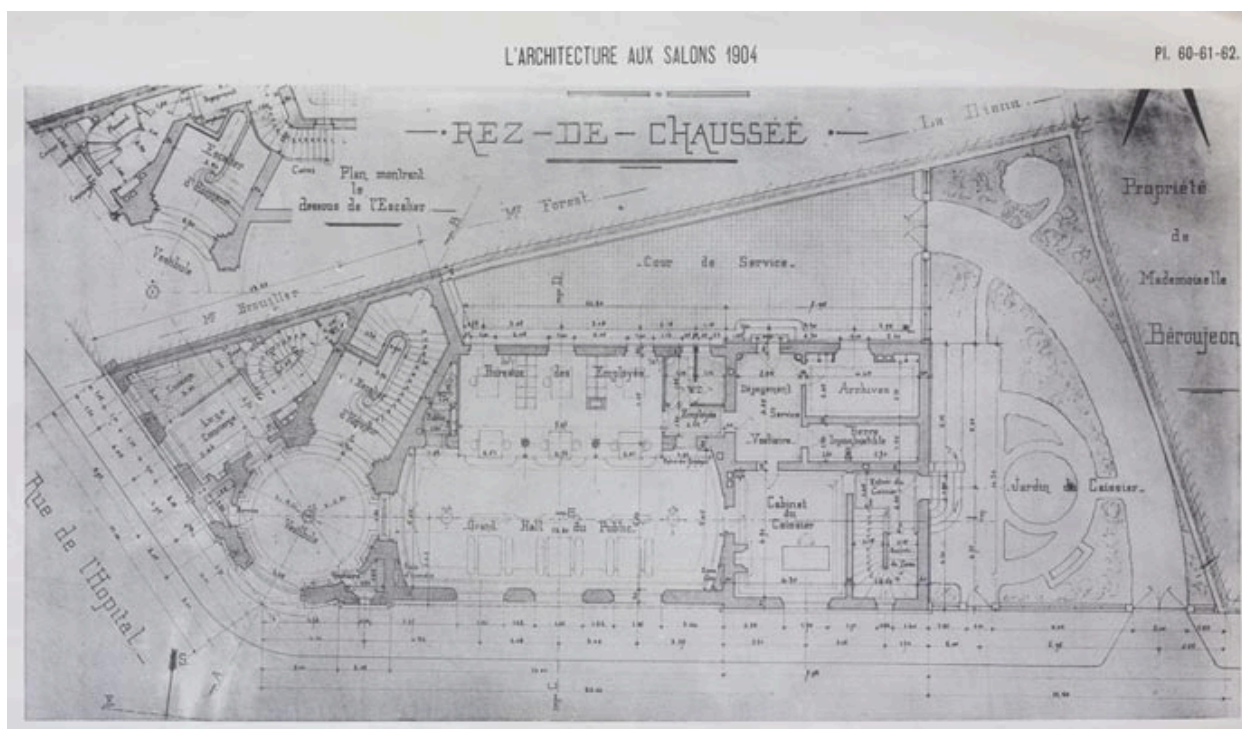
Extrait du plan cadastral de 1809, parcelle E 761.

IVR82_20104200316NUDA

Auteur de l'illustration : Simone Hartmann-Nussbaum

Technique de relevé : reprise de fond ; Échelle : 1/1250 e

© Région Rhône-Alpes, Inventaire général du patrimoine culturel
reproduction soumise à autorisation du titulaire des droits d'exploitation



Projet de M. Lamaizière et A. Duplaix. In L'architecture aux salons, année 1904. Plan du rez-de-chaussée.

Référence du document reproduit :

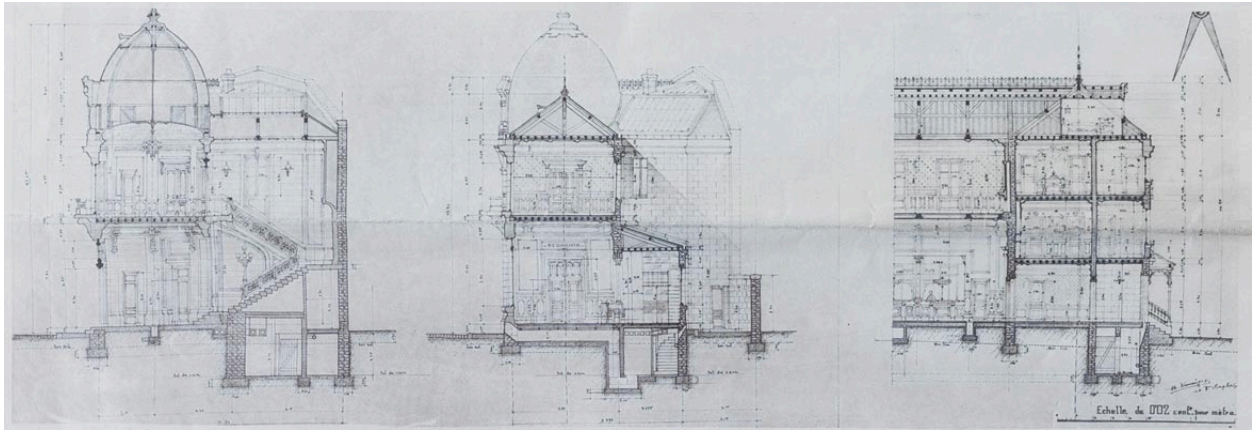
- **L'Architecture aux salons 1904, pl 60-62, 63-64 Imprimé, 1904**
L'Architecture aux salons 1904, pl 60-62, 63-64 Imprimé, 1904
A Caisse d'Épargne Montbrison

IVR82_20064200916NUCA

Auteur de l'illustration (reproduction) : Didier Gourbin

Auteur du document reproduit : Marcel Lamaizière, A. Duplaix

© Région Rhône-Alpes, Inventaire général du patrimoine culturel ; © Archives de la Caisse d'Épargne
reproduction soumise à autorisation du titulaire des droits d'exploitation



Projet de M. Lamaizière et A. Duplaix. In L'architecture aux salons, année 1904. Coupes.

Référence du document reproduit :

- **L'Architecture aux salons 1904, pl 60-62, 63-64 Imprimé, 1904**
L'Architecture aux salons 1904, pl 60-62, 63-64 Imprimé, 1904
A Caisse d'Epargne Montbrison

IVR82_20064200915NUCA

Auteur de l'illustration (reproduction) : Didier Gourbin

Auteur du document reproduit : Marcel Lamaizière, A. Duplaix

© Région Rhône-Alpes, Inventaire général du patrimoine culturel ; © Archives de la Caisse d'Epargne
reproduction soumise à autorisation du titulaire des droits d'exploitation



Projet de M. Lamaizière et A. Duplaix. In L'architecture aux salons, année 1904. Elévations sur rue.

Référence du document reproduit :

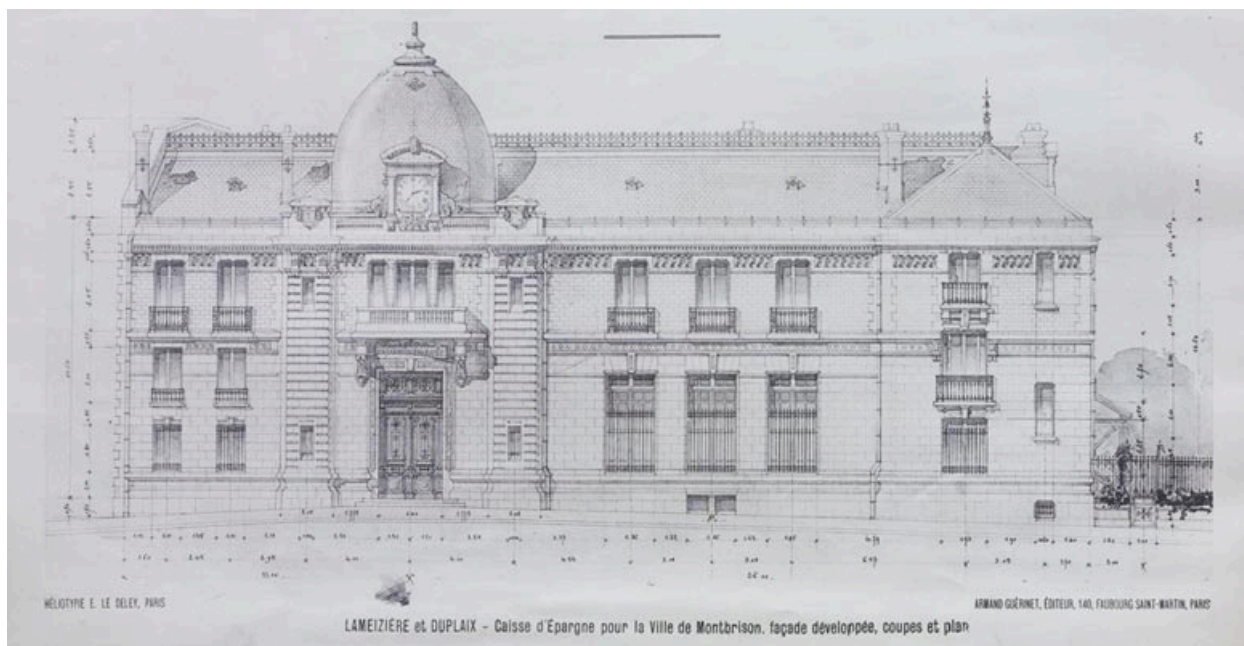
- **L'Architecture aux salons 1904, pl 60-62, 63-64** Imprimé, 1904
L'Architecture aux salons 1904, pl 60-62, 63-64 Imprimé, 1904
A Caisse d'Épargne Montbrison

IVR82_20064200918NUCA

Auteur de l'illustration (reproduction) : Didier Gourbin

Auteur du document reproduit : Marcel Lamaizière, A. Duplaix

© Région Rhône-Alpes, Inventaire général du patrimoine culturel ; © Archives de la Caisse d'Épargne
reproduction soumise à autorisation du titulaire des droits d'exploitation



Projet de M. Lamaizière et A. Duplaix. In L'architecture aux salons, année 1904. Façade développée.

Référence du document reproduit :

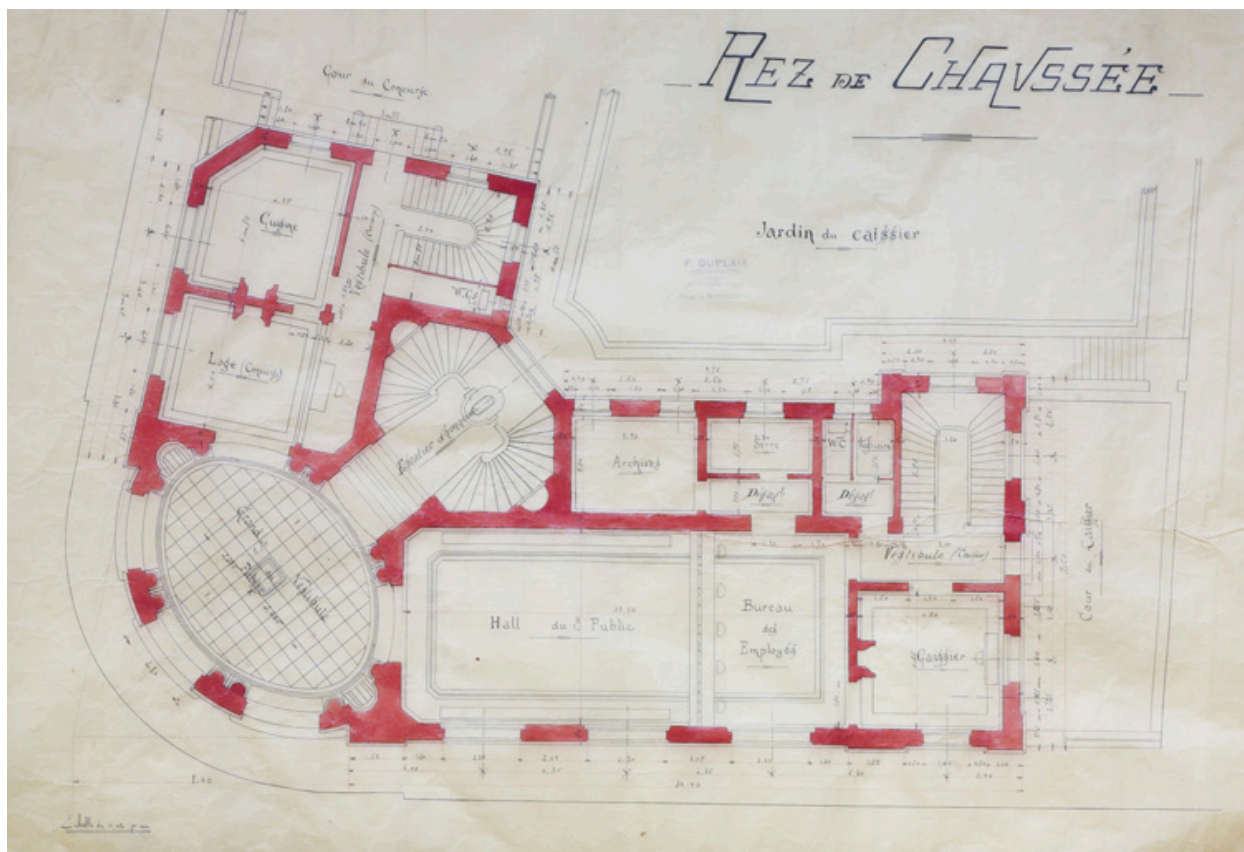
- **L'Architecture aux salons 1904, pl 60-62, 63-64** Imprimé, 1904
L'Architecture aux salons 1904, pl 60-62, 63-64 Imprimé, 1904
A Caisse d'Épargne Montbrison

IVR82_20064200914NUCA

Auteur de l'illustration (reproduction) : Didier Gourbin

Auteur du document reproduit : Marcel Lamaizière, A. Duplaix

© Région Rhône-Alpes, Inventaire général du patrimoine culturel ; © Archives de la Caisse d'Épargne
reproduction soumise à autorisation du titulaire des droits d'exploitation



Projet de A. Duplaix, architecte-voyer. Plan du rez-de-chaussée.

Référence du document reproduit :

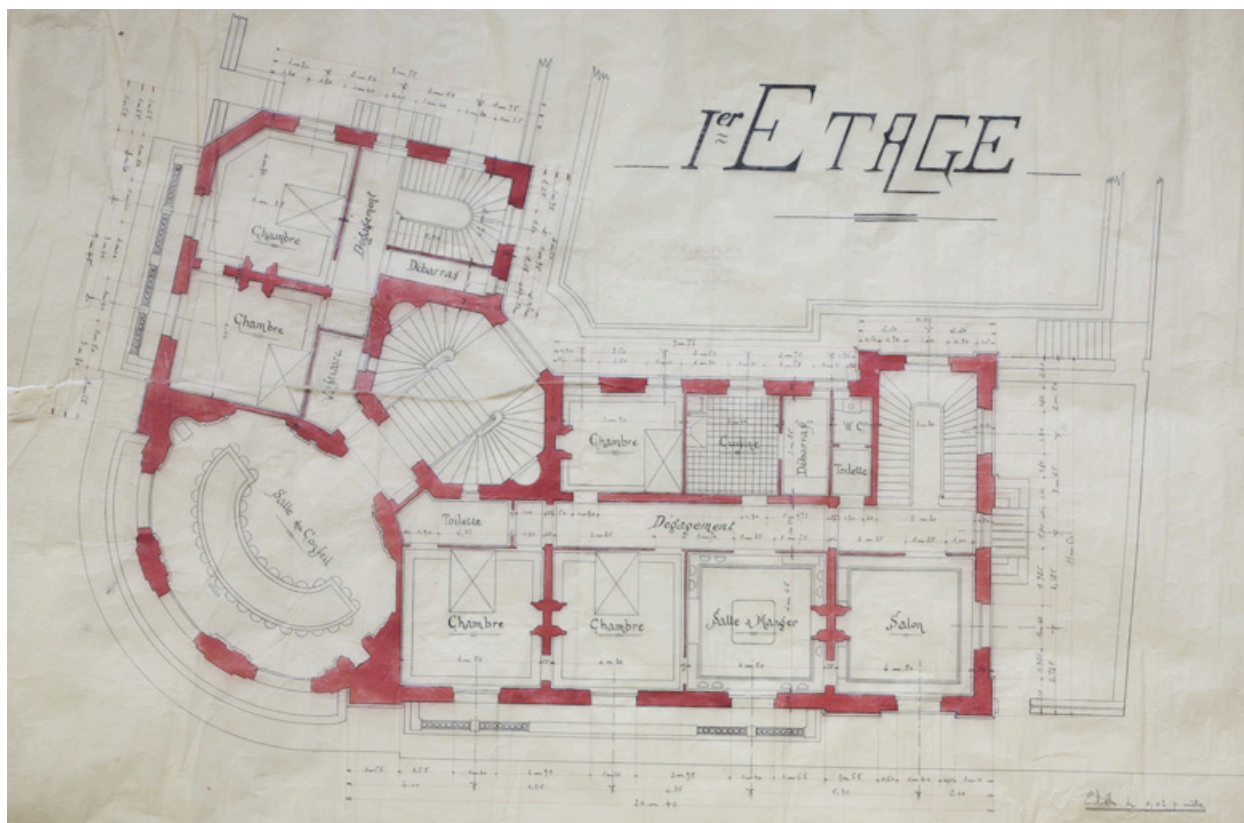
- [Caisse d'épargne de Montbrison]. **Rez-de-Chaussée. A. Duplaix, architecte-voyer, Montbrison, s.d.**
[Caisse d'épargne de Montbrison]. **Rez-de-Chaussée.** A. Duplaix, architecte-voyer, Montbrison, s.d. Calque, encre et lavis. Ech. 0,02 ; 76,5 x 54,5 [83 x 59 cm]. Lég., plan. (A. Caisse d'épargne)

IVR82_20064200923NUCA

Auteur de l'illustration (reproduction) : Didier Gourbin

Auteur du document reproduit : A. Duplaix

© Région Rhône-Alpes, Inventaire général du patrimoine culturel ; © Archives de la Caisse d'Epargne
reproduction soumise à autorisation du titulaire des droits d'exploitation



Projet de A. Duplaix, architecte-voyer. Plan du 1er étage.

Référence du document reproduit :

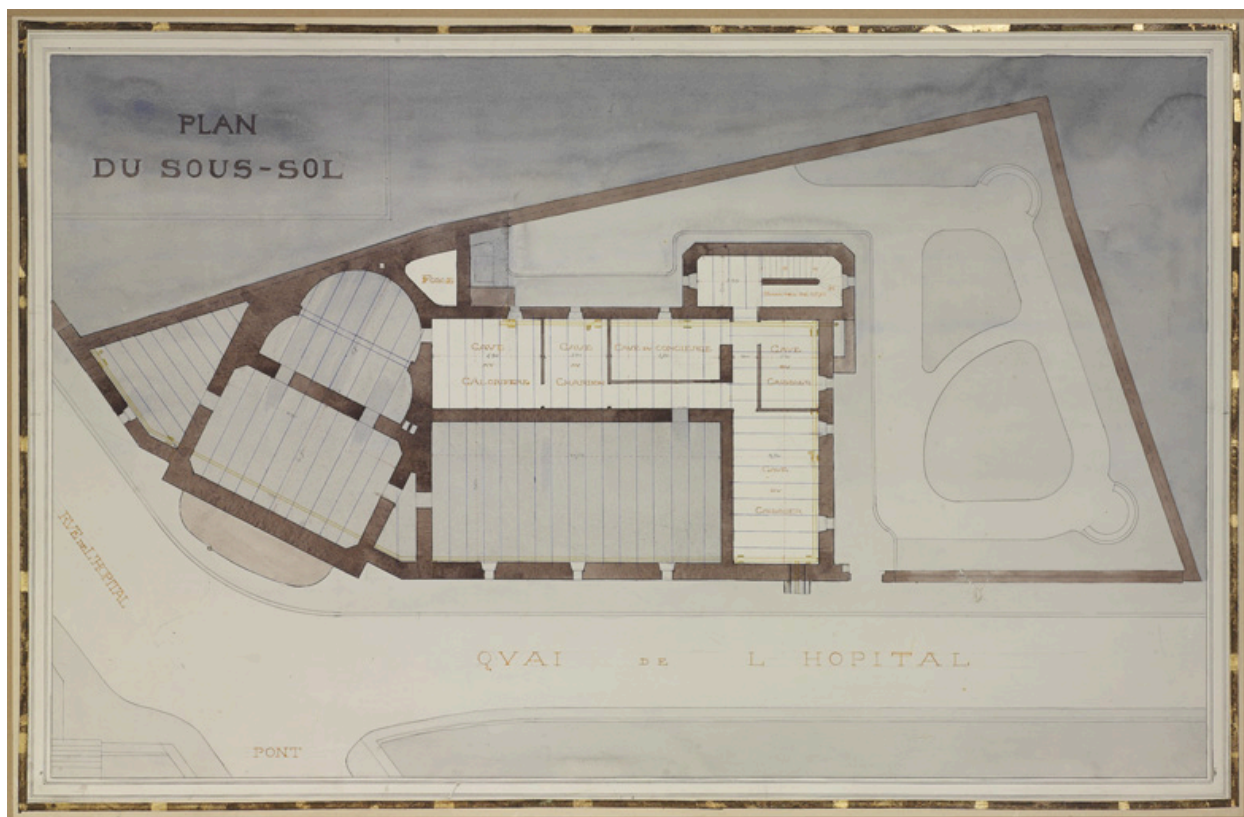
- [Caisse d'épargne de Montbrison]. 1er étage. A. Duplaix, architecte-voyer, Montbrison, s.d. Calque, [Caisse d'épargne de Montbrison]. 1er étage. A. Duplaix, architecte-voyer, Montbrison, s.d. Calque, encre et lavis. Ech. 0,02 ; 80 x 55 [87 x 60,5 cm]. Lég., plan. (A. Caisse d'épargne)

IVR82_20064200922NUCA

Auteur de l'illustration (reproduction) : Didier Gourbin

Auteur du document reproduit : A. Duplaix

© Région Rhône-Alpes, Inventaire général du patrimoine culturel ; © Archives de la Caisse d'Épargne
reproduction soumise à autorisation du titulaire des droits d'exploitation



Projet de Léon Gaudibert. Plan du sous-sol.

Référence du document reproduit :

- [Caisse d'épargne de Montbrison]. **Plan du sous-sol.** [Léon Gaudibert], (s.l.n.d.). Papier blanc, [Caisse d'épargne de Montbrison]. **Plan du sous-sol.** [Léon Gaudibert], (s.l.n.d.). Papier blanc, encre brune et rouge, lavis gris, collé sur un support fixé sur un châssis. Ss éch. ; 94,2 x 60,2 [124,6 x 84,8 cm]. Plan coté. Note : plan déchiré dans la partie droite. (A. Caisse d'épargne)

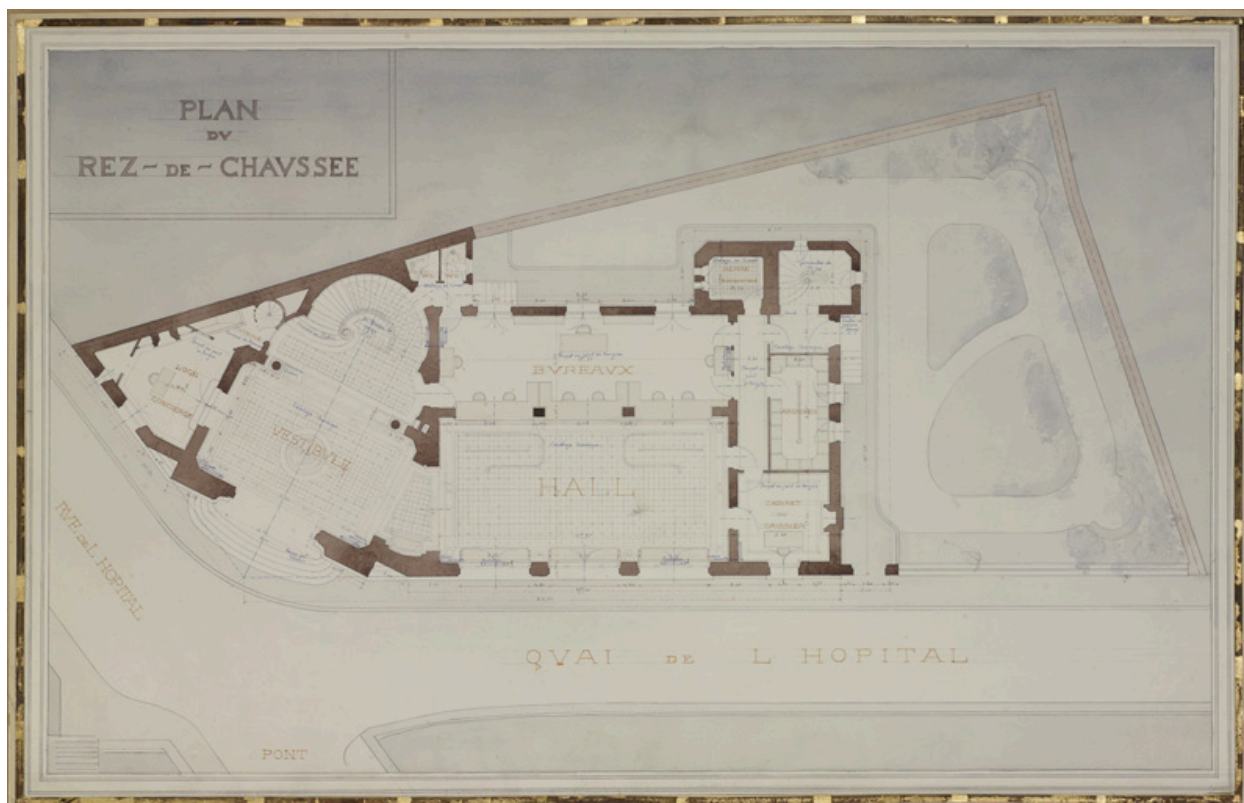
IVR82_20064200908NUCA

Auteur de l'illustration (reproduction) : Didier Gourbin

Auteur du document reproduit : Léon Gaudibert

Échelle : 1/500e

© Région Rhône-Alpes, Inventaire général du patrimoine culturel ; © Archives de la Caisse d'Epargne
reproduction soumise à autorisation du titulaire des droits d'exploitation



Projet de Léon Gaudibert. Plan du rez-de-chaussée.

Référence du document reproduit :

- **[Caisse d'épargne de Montbrison]. Plan du rez-de-chaussée. [Léon Gaudibert], (s.l.n.d.). Papier** [Caisse d'épargne de Montbrison]. **Plan du rez-de-chaussée.** [Léon Gaudibert], (s.l.n.d.). Papier blanc, encre brune et rouge, lavis gris, collé sur un support fixé sur un châssis. Ss éch. ; 94 x 60,2 [125 x 84,6 cm]. Plan coté. Note : plan déchiré au centre. (A. Caisse d'épargne)

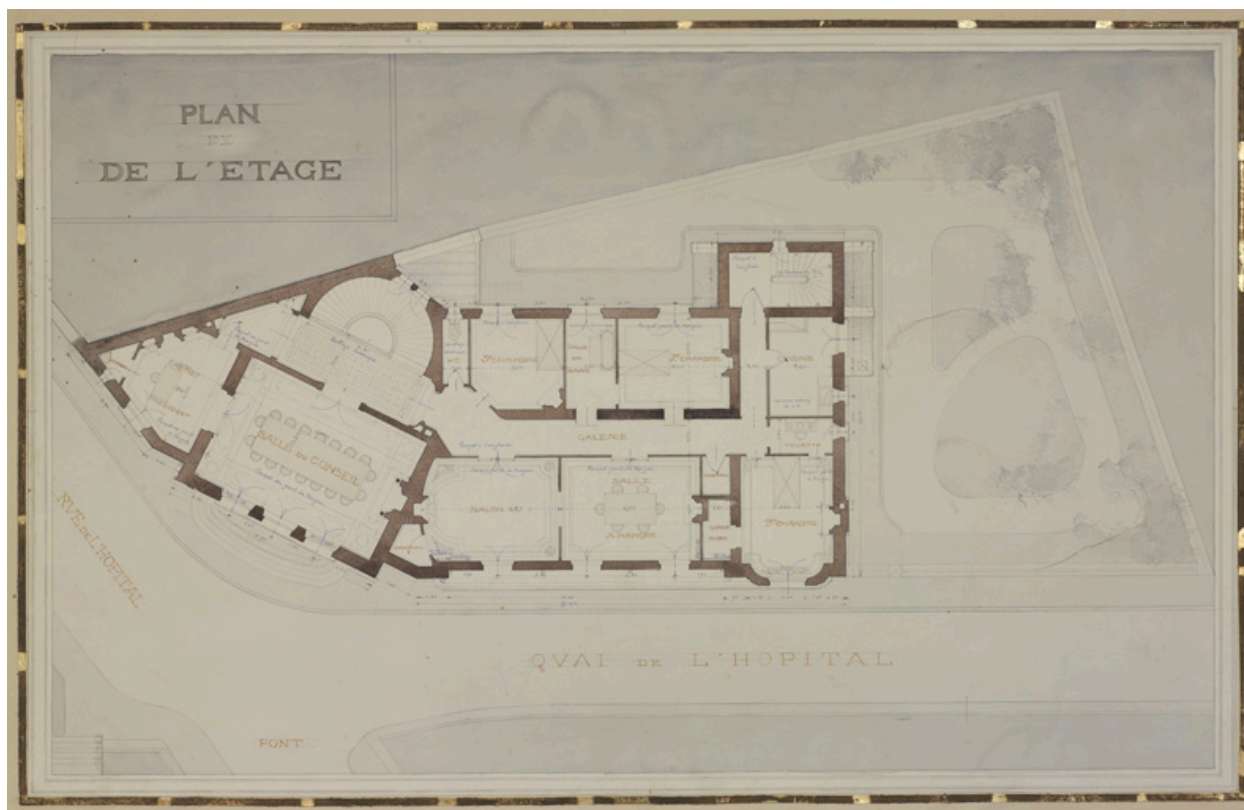
IVR82_20064200909NUCA

Auteur de l'illustration (reproduction) : Didier Gourbin

Auteur du document reproduit : Léon Gaudibert

Échelle : 1/500e

© Région Rhône-Alpes, Inventaire général du patrimoine culturel ; © Archives de la Caisse d'Épargne
reproduction soumise à autorisation du titulaire des droits d'exploitation



Projet de Léon Gaudibert. Plan de l'étage.

Référence du document reproduit :

- [Caisse d'épargne de Montbrison]. **Plan de l'étage.** [Léon Gaudibert], (s.l.n.d.). Papier blanc, [Caisse d'épargne de Montbrison]. **Plan de l'étage.** [Léon Gaudibert], (s.l.n.d.). Papier blanc, encre brune et rouge, lavis gris, collé sur un support fixé sur un châssis. Ss éch. ; 94,5 x 60,2 [125 x 85 cm]. Plan coté. Note : plan déchiré à droite. (A. Caisse d'épargne)

IVR82_20064200911NUCA

Auteur de l'illustration (reproduction) : Didier Gourbin

Auteur du document reproduit : Léon Gaudibert

Échelle : 1/500e

© Région Rhône-Alpes, Inventaire général du patrimoine culturel ; © Archives de la Caisse d'Epargne
reproduction soumise à autorisation du titulaire des droits d'exploitation



Projet de Léon Gaudibert. Coupes sur le vestibule et sur le hall.

Référence du document reproduit :

- **[Caisse d'épargne de Montbrison]. Coupe sur le vestibule. Coupe sur le hall. [Léon Gaudibert], [Caisse d'épargne de Montbrison]. Coupe sur le vestibule. Coupe sur le hall. [Léon Gaudibert], (s.l.n.d.).** Papier blanc, encre brune et rouge, lavis gris, collé sur un support fixé sur un châssis. Ss éch. ; 95 x 61,4 [125 x 85,6 cm]. Coupes cotées. Note : au dos, tampon de l'Ecole nationale des beaux arts de Montbrison. (A. Caisse d'épargne)

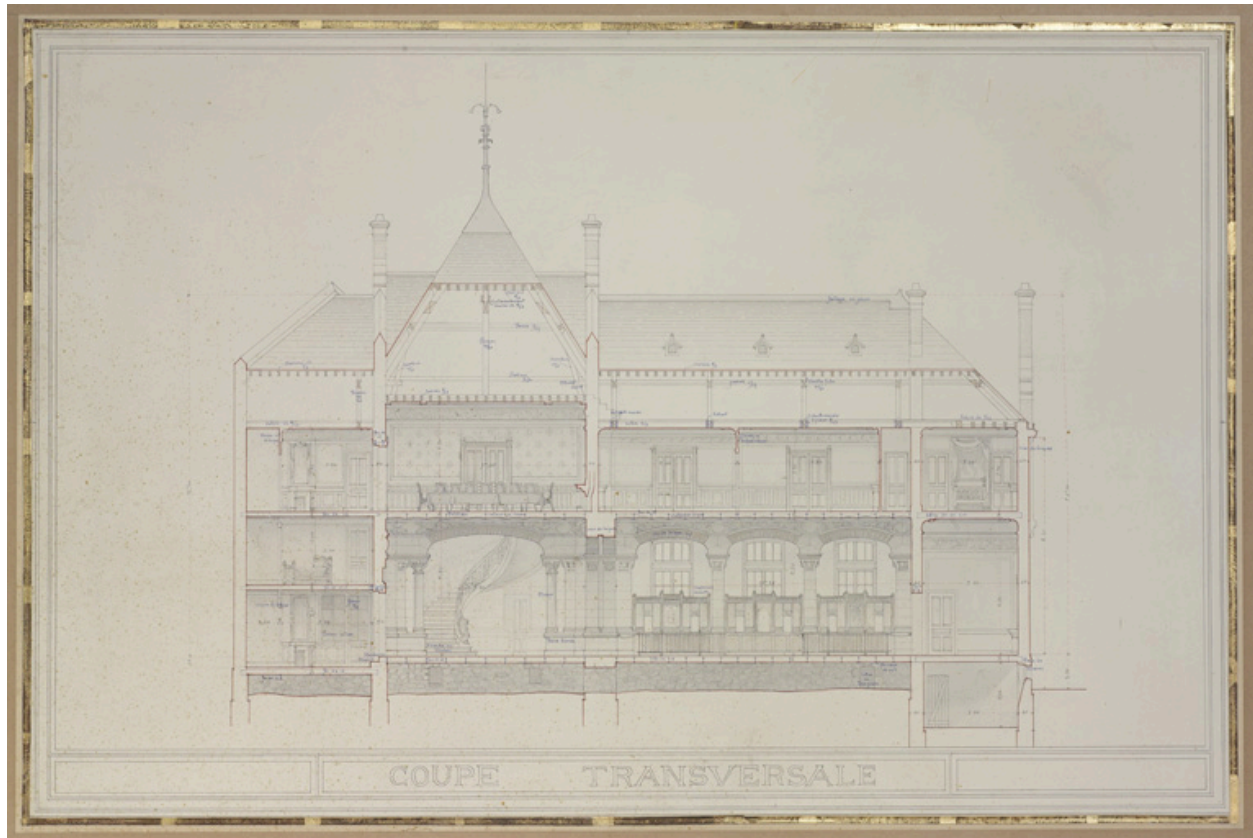
IVR82_20064200910NUCA

Auteur de l'illustration (reproduction) : Didier Gourbin

Auteur du document reproduit : Léon Gaudibert

Échelle : 1/500e

© Région Rhône-Alpes, Inventaire général du patrimoine culturel ; © Archives de la Caisse d'Epargne
reproduction soumise à autorisation du titulaire des droits d'exploitation



Projet de Léon Gaudibert. Coupe transversale.

Référence du document reproduit :

- **[Caisse d'épargne de Montbrison]. Coupe transversale. [Léon Gaudibert], (s.l.n.d.). Papier blanc,**
[Caisse d'épargne de Montbrison]. **Coupe transversale. [Léon Gaudibert], (s.l.n.d.). Papier blanc, encre brune**
et rouge, lavis gris, collé sur un support fixé sur un châssis. Ss éch. : 92,5 x 61 [125 x 84,8 cm]. Coupe cotée.
Note : au dos, tampon de l'Ecole nationale des beaux arts de Montbrison. (A. Caisse d'épargne)

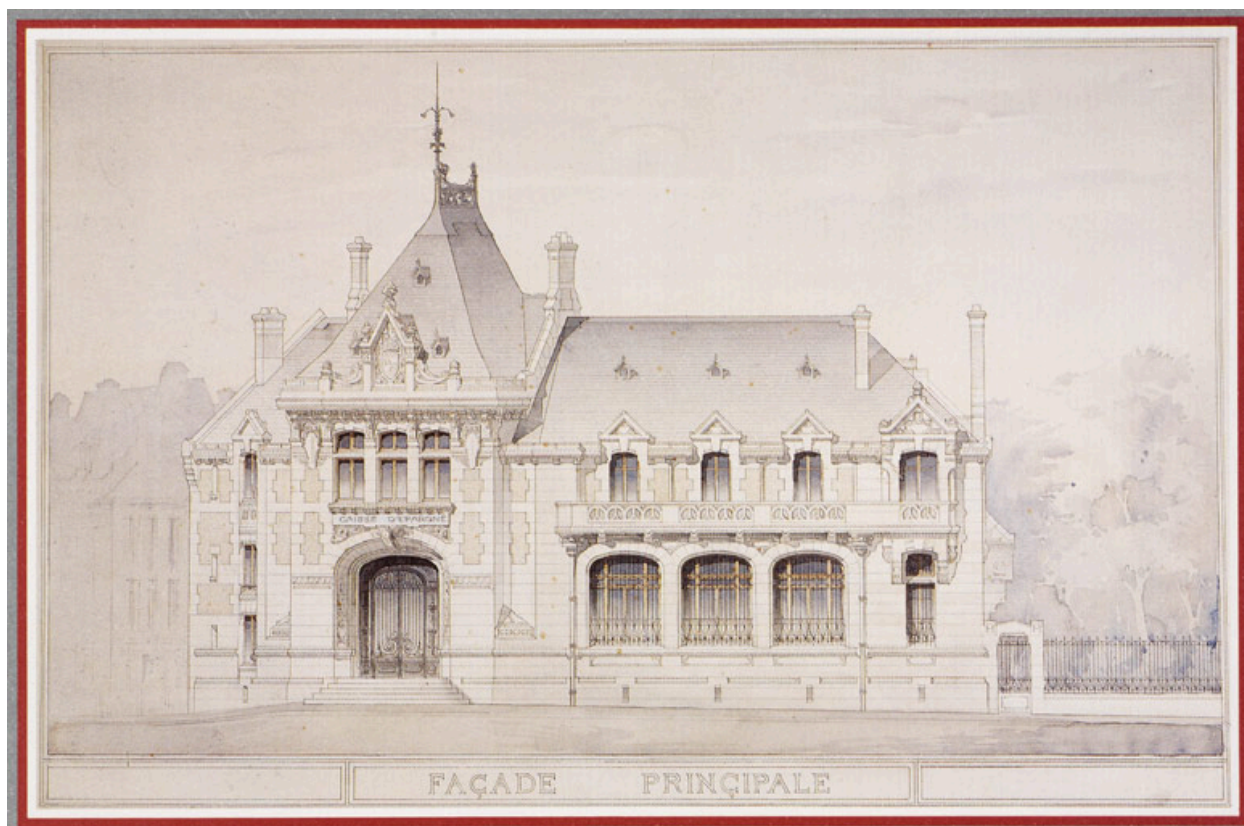
IVR82_20064200907NUCA

Auteur de l'illustration (reproduction) : Didier Gourbin

Auteur du document reproduit : Léon Gaudibert

Échelle : 1/500e

© Région Rhône-Alpes, Inventaire général du patrimoine culturel ; © Archives de la Caisse d'Épargne
reproduction soumise à autorisation du titulaire des droits d'exploitation



Aquarelle de Léon Gaudibert. Façade principale [original non trouvé]. Reproduction du carton d'invitation du 150e anniversaire de la Caisse d'épargne.

Référence du document reproduit :

- **Reproduction du carton d'invitation pour le 150e anniversaire de la Caisse d'épargne** Imprimé d'un
Reproduction du carton d'invitation pour le 150e anniversaire de la Caisse d'épargne Imprimé d'un dessin
aquarellé, 1904
A Caisse d'Epargne Montbrison

IVR82_20054201815NUCA

Auteur de l'illustration (reproduction) : Didier Gourbin

Auteur du document reproduit : Léon Gaudibert

© Région Rhône-Alpes, Inventaire général du patrimoine culturel ; © Archives de la Caisse d'Epargne
reproduction soumise à autorisation du titulaire des droits d'exploitation



Vue du quai de l'hôpital avant la construction de la Caisse d'Epargne. Carte postale, limite 19e siècle 20e siècle (Coll. Part. L. Tissier).

Référence du document reproduit :

- **(collec. part.) 156 – MONTBRISON. – Le Vizézy (carte postale).**
156 – MONTBRISON. – Le Vizézy / Edition Nouvelles Galeries Réunies, St-Étienne / impr. photoméc. (carte postale) : noir et blanc. Saint-Étienne, 1ère moitié 20e siècle (Coll. Part. L. Tissier).
AC Montbrison : Louis Tissier

IVR82_20054201777NUCB

Auteur de l'illustration : Eric Dessert

© Région Rhône-Alpes, Inventaire général du patrimoine culturel ; © Collection particulière
reproduction soumise à autorisation du titulaire des droits d'exploitation



MONTBRISON. - La rue de l'Hôpital - A l'entrée, l'Hôpital et la Caisse d'Epargne. Carte postale [tampon 1911].

Référence du document reproduit :

- **38 - MONTBRISON. - La rue de l'hôpital et la Caisse d'épargne. Montbrison : éd. Bouchardon. Carte postale [tampon 1911] ; (Coll. Privée L. Tissier)**

IVR82_20054201617NUCB

Auteur de l'illustration : Eric (reproduction) Dessert

Auteur du document reproduit : JE Cluzel jeune St Etienne (éditeur)

© Région Rhône-Alpes, Inventaire général du patrimoine culturel ; © Collection particulière
reproduction soumise à autorisation du titulaire des droits d'exploitation



12. - MONTBRISON. - La Caisse d'Épargne (intérieur)

MONTBRISON. - La Caisse d'Épargne (intérieur). Carte postale [début 20e siècle].

Référence du document reproduit :

- **12. - MONTBRISON. - La Caisse d'épargne (intérieur). Chéri-Rousseau, Montbrison. Carte postale**
12. - MONTBRISON. - La Caisse d'épargne (intérieur). Chéri-Rousseau, Montbrison. Carte postale [début 20e siècle] ; (Coll. Privée L. Tissier)

IVR82_20054201778NUCB

Auteur de l'illustration : Eric (reproduction) Dessert

Auteur du document reproduit : Chéri-Rousseau

© Région Rhône-Alpes, Inventaire général du patrimoine culturel ; © Collection particulière
reproduction soumise à autorisation du titulaire des droits d'exploitation



MONTBRISON. - La Caisse d'Épargne - Salle des Réunions. Carte postale [début 20e siècle].

Référence du document reproduit :

- **MONTBRISON. - La Caisse d'épargne - Salle des réunions. Montbrison : éd. Perroton. Carte postale**
MONTBRISON. - La Caisse d'épargne - Salle des réunions. Montbrison : éd. Perroton. Carte postale [début 20e siècle] ; (Coll. Privée L. Tissier)

IVR82_20054201779NUCB

Auteur de l'illustration : Eric (reproduction) Dessert

Auteur du document reproduit : Perroton (éditeur)

© Région Rhône-Alpes, Inventaire général du patrimoine culturel ; © Collection particulière
reproduction soumise à autorisation du titulaire des droits d'exploitation



Vue de situation de la Caisse d'épargne depuis le clocher de la Collégiale.

IVR82_20064200708NUCA

Auteur de l'illustration : Eric Dessert

© Région Rhône-Alpes, Inventaire général du patrimoine culturel
reproduction soumise à autorisation du titulaire des droits d'exploitation



Vue générale.

IVR82_20064200723NUCA

Auteur de l'illustration : Eric Dessert

© Région Rhône-Alpes, Inventaire général du patrimoine culturel
reproduction soumise à autorisation du titulaire des droits d'exploitation



Vue d'ensemble de trois-quarts droit.

IVR82_20084200269NUCA

Auteur de l'illustration : Eric Dessert

© Région Rhône-Alpes, Inventaire général du patrimoine culturel
reproduction soumise à autorisation du titulaire des droits d'exploitation



Vue d'ensemble.

IVR82_20064200991NUC

Auteur de l'illustration : Didier Gourbin

© Région Rhône-Alpes, Inventaire général du patrimoine culturel
reproduction soumise à autorisation du titulaire des droits d'exploitation



Vue du corps d'entrée.

IVR82_20084200271NUCA

Auteur de l'illustration : Eric Dessert

© Région Rhône-Alpes, Inventaire général du patrimoine culturel
reproduction soumise à autorisation du titulaire des droits d'exploitation



Vue depuis l'ancien Hôtel-Dieu en direction de la Caisse d'épargne.

IVR82_20084200273NUCA

Auteur de l'illustration : Eric Dessert

© Région Rhône-Alpes, Inventaire général du patrimoine culturel
reproduction soumise à autorisation du titulaire des droits d'exploitation



Elévation latérale sur jardin.

IVR82_20064200852NUCA

Auteur de l'illustration : Didier Gourbin

© Région Rhône-Alpes, Inventaire général du patrimoine culturel
reproduction soumise à autorisation du titulaire des droits d'exploitation



Vue partielle du vestibule d'entrée

IVR82_20104200321NUCA

Auteur de l'illustration : Eric Dessert

© Région Rhône-Alpes, Inventaire général du patrimoine culturel
reproduction soumise à autorisation du titulaire des droits d'exploitation



Vue du vestibule d'entrée et de la salle des guichets

IVR82_20104200323NUCA

Auteur de l'illustration : Eric Dessert

© Région Rhône-Alpes, Inventaire général du patrimoine culturel
reproduction soumise à autorisation du titulaire des droits d'exploitation



Vue de la salle des guichets depuis l'entrée

IVR82_20104200325NUCA

Auteur de l'illustration : Eric Dessert

© Région Rhône-Alpes, Inventaire général du patrimoine culturel
reproduction soumise à autorisation du titulaire des droits d'exploitation



Plafond de la salle des guichets sur entrevous en berceau segmentaire, détail.

IVR82_20064200886NUCA

Auteur de l'illustration : Didier Gourbin

© Région Rhône-Alpes, Inventaire général du patrimoine culturel
reproduction soumise à autorisation du titulaire des droits d'exploitation



Inscription peinte au-dessus de la porte de la conciergerie.

IVR82_20064200889NUCA

Auteur de l'illustration : Didier Gourbin

© Région Rhône-Alpes, Inventaire général du patrimoine culturel
reproduction soumise à autorisation du titulaire des droits d'exploitation



Décor de la partie haute des murs du vestibule d'entrée et de la salle des guichets.

IVR82_20064200890NUCA

Auteur de l'illustration : Didier Gourbin

© Région Rhône-Alpes, Inventaire général du patrimoine culturel
reproduction soumise à autorisation du titulaire des droits d'exploitation



Décor de la partie haute d'un mur d'angle de la salle des guichets.

IVR82_20064200891NUCA

Auteur de l'illustration : Didier Gourbin

© Région Rhône-Alpes, Inventaire général du patrimoine culturel
reproduction soumise à autorisation du titulaire des droits d'exploitation



Sol en mosaïque dans le vestibule : décor de la bordure.

IVR82_20064200892NUCA

Auteur de l'illustration : Didier Gourbin

© Région Rhône-Alpes, Inventaire général du patrimoine culturel
reproduction soumise à autorisation du titulaire des droits d'exploitation



Mosaïque du rez-de-chaussée signée de MORA

IVR82_20104200326NUCA

Auteur de l'illustration : Eric Dessert

© Région Rhône-Alpes, Inventaire général du patrimoine culturel
reproduction soumise à autorisation du titulaire des droits d'exploitation



Sol en mosaïque du rez-de-chaussée : décor d'hortensia dans un angle.

IVR82_20064200893NUCA

Auteur de l'illustration : Didier Gourbin

© Région Rhône-Alpes, Inventaire général du patrimoine culturel
reproduction soumise à autorisation du titulaire des droits d'exploitation



Escalier d'honneur du vestibule d'entrée.

IVR82_20064200882NUCA

Auteur de l'illustration : Didier Gourbin

© Région Rhône-Alpes, Inventaire général du patrimoine culturel
reproduction soumise à autorisation du titulaire des droits d'exploitation



Escalier d'honneur.

IVR82_20064200885NUCA

Auteur de l'illustration : Didier Gourbin

© Région Rhône-Alpes, Inventaire général du patrimoine culturel
reproduction soumise à autorisation du titulaire des droits d'exploitation



Plafond de l'escalier d'honneur et du palier.

IVR82_20064200887NUCA

Auteur de l'illustration : Didier Gourbin

© Région Rhône-Alpes, Inventaire général du patrimoine culturel
reproduction soumise à autorisation du titulaire des droits d'exploitation



Palier du 1er étage : garde corps en ferronnerie.

IVR82_20064200888NUCA

Auteur de l'illustration : Didier Gourbin

© Région Rhône-Alpes, Inventaire général du patrimoine culturel
reproduction soumise à autorisation du titulaire des droits d'exploitation



Décor en mosaïque sur le palier du 1er étage : ornementation d'un seuil.

IVR82_20064200894NUCA

Auteur de l'illustration : Didier Gourbin

© Région Rhône-Alpes, Inventaire général du patrimoine culturel
reproduction soumise à autorisation du titulaire des droits d'exploitation



Décor en mosaïque sur le palier du 1er étage : seuil de la salle du conseil.

IVR82_20064200895NUCA

Auteur de l'illustration : Didier Gourbin

© Région Rhône-Alpes, Inventaire général du patrimoine culturel
reproduction soumise à autorisation du titulaire des droits d'exploitation



Menuiserie de la porte d'entrée de la salle du conseil.

IVR82_20064200896NUCA

Auteur de l'illustration : Didier Gourbin

© Région Rhône-Alpes, Inventaire général du patrimoine culturel
reproduction soumise à autorisation du titulaire des droits d'exploitation



Vue d'ensemble de la salle du conseil.

IVR82_20064200925NUCA

Auteur de l'illustration : Didier Gourbin

© Région Rhône-Alpes, Inventaire général du patrimoine culturel
reproduction soumise à autorisation du titulaire des droits d'exploitation



Salle du conseil : lambris d'appui en carton-cuir gaufré.

IVR82_20064200898NUCA

Auteur de l'illustration : Didier Gourbin

© Région Rhône-Alpes, Inventaire général du patrimoine culturel
reproduction soumise à autorisation du titulaire des droits d'exploitation



Salle du conseil : plafond à décor stuqué, détail.

IVR82_20064200902NUCA

Auteur de l'illustration : Didier Gourbin

© Région Rhône-Alpes, Inventaire général du patrimoine culturel
reproduction soumise à autorisation du titulaire des droits d'exploitation



Plafond de la salle du conseil : angle à décor stuqué de motifs floraux.

IVR82_20064200903NUCA

Auteur de l'illustration : Didier Gourbin

© Région Rhône-Alpes, Inventaire général du patrimoine culturel
reproduction soumise à autorisation du titulaire des droits d'exploitation



Salle du conseil : ornementation végétale d'une poignée de porte et d'une entrée de serrure en plaque.

IVR82_20064200897NUCA

Auteur de l'illustration : Didier Gourbin

© Région Rhône-Alpes, Inventaire général du patrimoine culturel
reproduction soumise à autorisation du titulaire des droits d'exploitation



Salle du conseil : crémone de la porte d'entrée.

IVR82_20064200904NUCA

Auteur de l'illustration : Didier Gourbin

© Région Rhône-Alpes, Inventaire général du patrimoine culturel
reproduction soumise à autorisation du titulaire des droits d'exploitation



Salle du conseil : ornementation d'une poignée de fenêtre.

IVR82_20064200926NUCA

Auteur de l'illustration : Didier Gourbin

© Région Rhône-Alpes, Inventaire général du patrimoine culturel
reproduction soumise à autorisation du titulaire des droits d'exploitation



Cabinet du président : vue depuis la salle du conseil.

IVR82_20064200924NUCA

Auteur de l'illustration : Didier Gourbin

© Région Rhône-Alpes, Inventaire général du patrimoine culturel
reproduction soumise à autorisation du titulaire des droits d'exploitation



Cabinet du président : lambris d'appui en carton-cuir gaufré.

IVR82_20064200899NUCA

Auteur de l'illustration : Didier Gourbin

© Région Rhône-Alpes, Inventaire général du patrimoine culturel
reproduction soumise à autorisation du titulaire des droits d'exploitation



Cabinet du président : plafond stuqué à décor d'iris.

IVR82_20064200900NUCA

Auteur de l'illustration : Didier Gourbin

© Région Rhône-Alpes, Inventaire général du patrimoine culturel
reproduction soumise à autorisation du titulaire des droits d'exploitation