



Rhône-Alpes, Savoie  
Aix-les-Bains  
Quartier de la gare  
31 boulevard de Russie

## Maison, dite Villa Josette

### Références du dossier

Numéro de dossier : IA73002101  
Date de l'enquête initiale : 2012  
Date(s) de rédaction : 2006  
Cadre de l'étude : inventaire topographique Inventaire de la Ville d'Aix-les-Bains  
Degré d'étude : repéré

### Désignation

Dénomination : maison  
Appellation : Villa Josette

### Compléments de localisation

Milieu d'implantation : en ville  
Références cadastrales : 1879. E 33 bis p., 34 ; 2006, CE, 169

### Historique

Sur un terrain non bâti jusque là, acquis sous forme de lot auprès de Hassan Salvatore (parcelle E 33) et pour partie auprès de François Basset (parcelle E 34), Emile Mérel fait construire en 1931, par l'entrepreneur Pianelli et sur les plans de l'architecte Pierre Ramus, une maison dite Villa Josette.

Période(s) principale(s) : 2e quart 20e siècle  
Dates : 1931 (daté par source)  
Auteur(s) de l'oeuvre : Pianelli (entrepreneur, attribution par source), Pierre Ramus (architecte, attribution par source)

### Description

Située en retrait de la rue et couverte par un toit à deux versants et demi-croupe présentant des épis de faîtage, cette maison de plan presque carré comprend un étage de soubassement, un rez-de-chaussée surélevé et un étage de comble à surcroît. Les rives du toit sont ornées de céramiques et les poutres de charpente supportant l'avant-toit sont sculptées ; le soubassement est constitué d'un parement en pierres.

### Éléments descriptifs

Matériau(x) du gros-oeuvre, mise en oeuvre et revêtement : pierre ; béton ; enduit ; bossage  
Matériau(x) de couverture : tuile mécanique  
Étage(s) ou vaisseau(x) : étage de soubassement, rez-de-chaussée surélevé, comble à surcroît  
Type(s) de couverture : toit à longs pans ; demi-croupe

### Statut, intérêt et protection

Statut de la propriété : propriété privée

## Références documentaires

### Documents d'archive

- **AC Aix-les-Bains. 1 O 243, n° 667. Autorisation de voirie présentée par M. Pianelli et accordée à AC Aix-les-Bains. 1 O 243, n° 667. Autorisation de voirie présentée par M. Pianelli et accordée à Emile Mérel pour brancher son immeuble au tout-à-l'égout, 4 décembre 1931**

### Documents figurés

- **Propriété E. Mérel. Emplacement / [Pierre Ramus, architecte]. Aix-les-Bains, 5 février 1931. Ech. Propriété E. Mérel. Emplacement / [Pierre Ramus, architecte]. Aix-les-Bains, 5 février 1931. Ech. 1 : 166. 1 tirage de plan bleu ; 31 x 20,5 cm. (AC Aix-les-Bains : 1 O 243, n° 677)**
- **AC Aix-les-Bains. 1 O 243, n° 677. 1931. Propriété E. Mérel, plans, coupe et façade. Propriété E. Mérel. Maison d'habitation [Plans, coupe et façade] / Pierre Ramus, architecte. Aix-les-Bains, 5 février 1931. Ech. 1 : 50. 1 tirage de plan bleu ; 52,5 x 62,5 cm. (AC Aix-les-Bains : 1 O 243, n° 677)**  
AC Aix-les-Bains : 1 O 243, n° 677

## Annexe 1

### ANNEXE 1

#### Liste des propriétaires

1879 : Basset François

1931 : Mérel Emile, employé SNCF

1977 : Mme Germanier François

2004 : Modica Calogero

### *Données complémentaires*

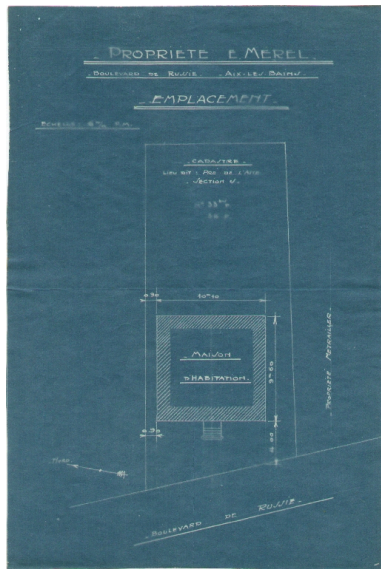
#### F-EBE-Collectifs-Aix-les-Bains

Formulaire de données complémentaires architecture des dossiers collectifs de l'aire d'étude de la ville d'Aix-les-Bains (Immeuble ; Maison ; Hôtel de voyageurs)

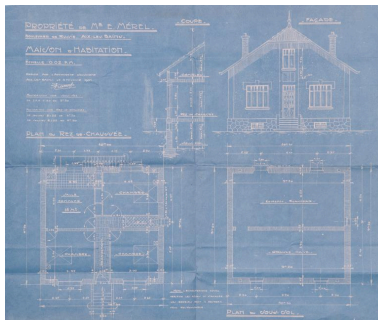
Position	sur rue
Mitoyen	non
Alignement	1
Nombre de façades sur rue	1
Nombre de corps de bâtiments	1
Type de clôture	muret surmonté d'une grille
Villégiature	0
Situation de la porte d'entrée	centrée
Entresol	0
Balcon	0
Balcon filant	0
Loggia	0
Balcon-loggia	0
Décrochement de façade	0

Matériaux du gros-oeuvre	Pierre
Matériaux des encadrements	béton moulé
Forme du toit	toit à 2 versants
Liaison mur-toit	avant-toit
Cour	cour et jardin
Puits de lumière	0
Sas	0
Garage	0
Décor de façade	élémentaire
Traitement des angles d'îlots	aucun
Nombre d'escaliers	1
Escalier 1: emplacement	dans-oeuvre
Escalier 1: 1ère volée décalée	0
Escalier 1: tour d'escalier	0
Escalier 2: emplacement	extérieur
Escalier 2: forme	droit
Escalier 2: situation	en revers de façade
Escalier 2: 1ère volée décalée	0
Escalier 2: tour d'escalier	0
Escalier en pendant	0
Immeuble faisant parti d'un ensemble	0
Cour commune	0
Entrée commune	0
Escalier commun	0
Façades en rapport	0
Traboule	0
Datation principale	2e quart 20e siècle
Phase	repéré
Typologie	immeuble à deux corps de bâtiment en L

## Illustrations



Plan masse, 1931  
Repro. François Fouger  
IVR82\_20127300749NUCB



Plans, coupe et élévation, 1931  
Repro. Denys Harreau  
IVR82\_20137301252NUCB



Vue générale  
Phot. François Fouger  
IVR82\_20127301071NUCA

## Dossiers liés

### Dossiers de synthèse :

Généralités (IA73001081) Rhône-Alpes, Savoie, Aix-les-Bains

Maisons (IA73001099) Aix-les-Bains

### Oeuvre(s) contenue(s) :

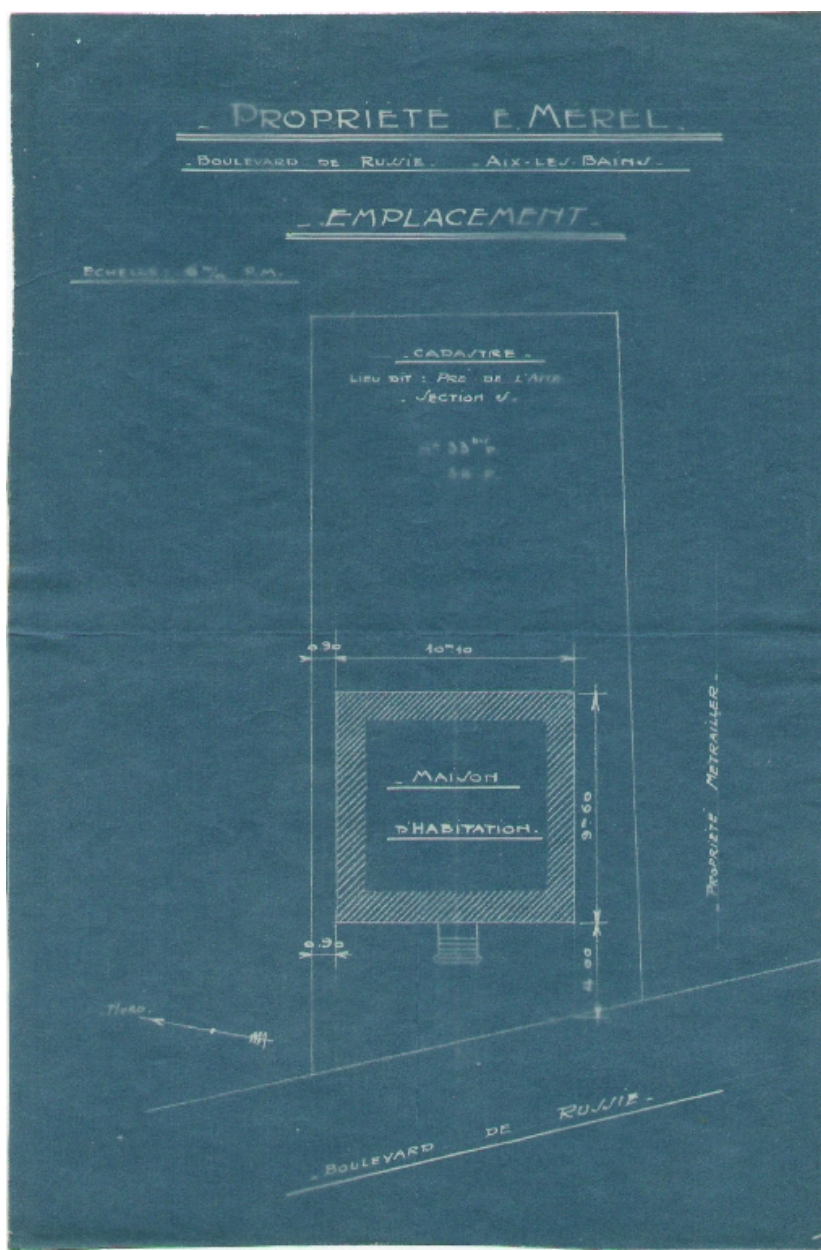
### Oeuvre(s) en rapport :

Avenue de Marlioz (IA73001270) Rhône-Alpes, Savoie, Aix-les-Bains, Plaine de Marlioz

Secteur urbain de la Gare (IA73001159) Aix-les-Bains, Quartier de la gare

Auteur(s) du dossier : Philippe Gras, Elsa Belle

Copyright(s) : © Région Rhône-Alpes, Inventaire général du patrimoine culturel ; © Ville d'Aix-les-Bains



Plan masse, 1931

Référence du document reproduit :

- **Propriété E. Mérel. Emplacement / [Pierre Ramus, architecte]. Aix-les-Bains, 5 février 1931. Ech. 1 : 166. 1 tirage de plan bleu ; 31 x 20,5 cm. (AC Aix-les-Bains : 1 O 243, n° 677)**

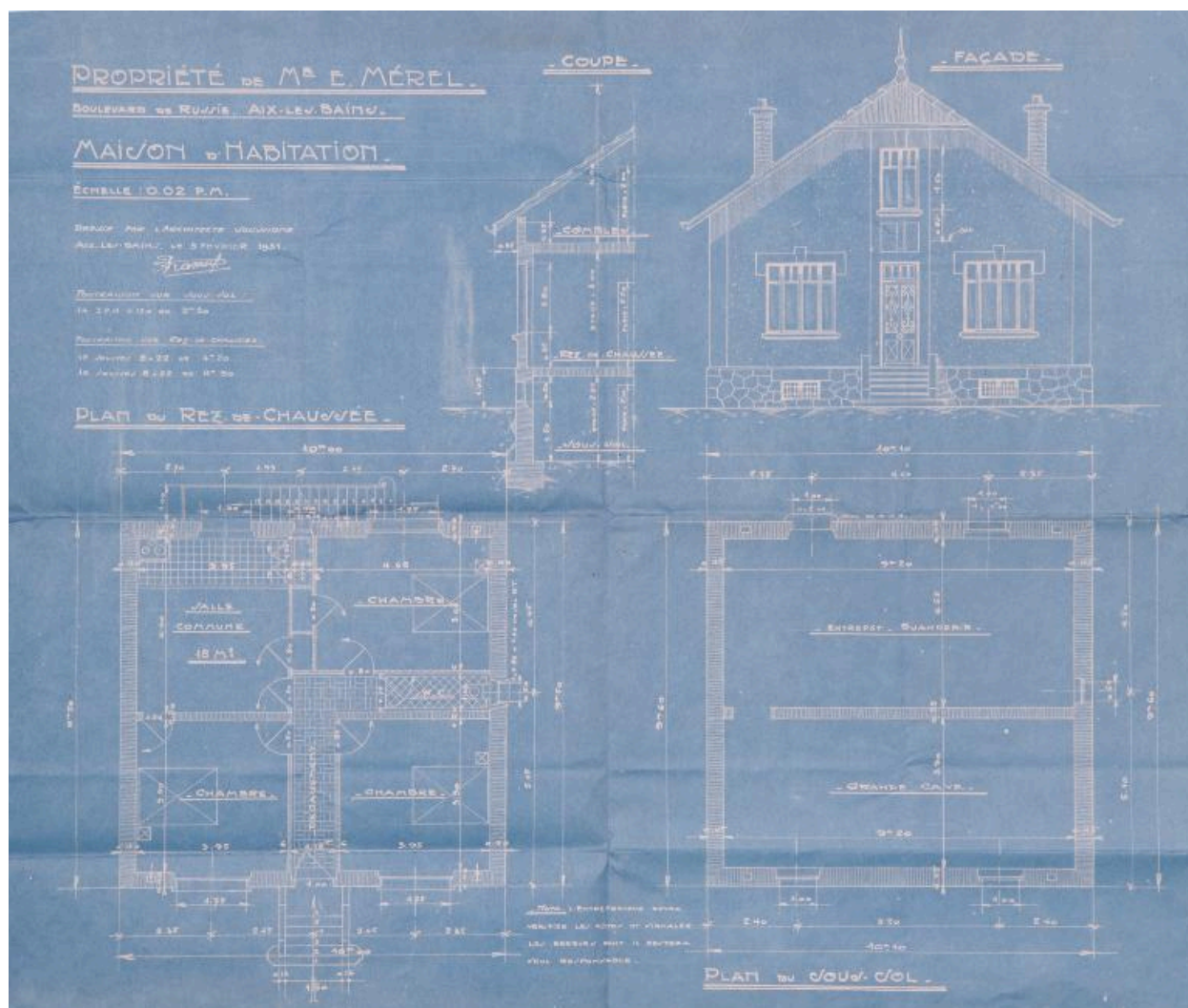
IVR82\_20127300749NUCB

Auteur de l'illustration (reproduction) : François Fouger

© Archives municipales d'Aix-les-Bains

reproduction soumise à autorisation du titulaire des droits d'exploitation





Plans, coupe et élévation, 1931

Référence du document reproduit :

- **AC Aix-les-Bains. 1 O 243, n° 677. 1931. Propriété E. Mérel, plans, coupe et façade.**  
**Propriété E. Mérel. Maison d'habitation** [Plans, coupe et façade] / Pierre Ramus, architecte. Aix-les-Bains, 5 février 1931. Ech. 1 : 50. 1 tirage de plan bleu ; 52,5 x 62,5 cm. (AC Aix-les-Bains : 1 O 243, n° 677)  
AC Aix-les-Bains : 1 O 243, n° 677

IVR82\_20137301252NUCB

Auteur de l'illustration (reproduction) : Denys Harreau

Date de prise de vue : 2013

© Archives municipales d'Aix-les-Bains

reproduction soumise à autorisation du titulaire des droits d'exploitation



Vue générale

IVR82\_20127301071NUCA

Auteur de l'illustration : François Fouger

© Région Rhône-Alpes, Inventaire général du patrimoine culturel ; © Ville d'Aix-les-Bains  
reproduction soumise à autorisation du titulaire des droits d'exploitation