



Auvergne, Haute-Loire
Bas-en-Basset
église paroissiale Saint-Thyrse-et-Saint-Antoine

chasuble, manipule, voile de calice : ornement rouge

Références du dossier

Numéro de dossier : IM43000882

Date de l'enquête initiale : 2017

Date(s) de rédaction : 2017

Cadre de l'étude : enquête thématique régionale tissus et ornements liturgiques en Auvergne

Degré d'étude : étudié

Désignation

Dénomination : chasuble, manipule, voile de calice

Précision sur la dénomination : ornement rouge

Compléments de localisation

Historique

Période(s) principale(s) : 1ère moitié 19e siècle

Description

Le tissu de fond est en velours coupé simple corps rouge. Les orfrois de la chasuble sont en drap d'or broché à liage repris en sergé 3 lie 1 sens S. Un galon de passementerie doré ondulé, plus large autour des orfrois, borde la chasuble et une partie du manipule. Sur sa partie droite celui-ci est bordé d'un autre type de galon. Le voile de calice est quant à lui bordé d'une dentelle au fuseau, métallique.

Éléments descriptifs

Catégorie(s) technique(s) : tissu

Matériaux : soie (trame) : drap d'or, broché, velours coupé ; soie (chaîne)

Mesures : h : 109 (= chasuble) la : 63 (= chasuble) h : 48 (= manipule) la : 22 (= manipule) h : 59 (= voile de calice) la : 58 (= voile de calice)

Représentations :

fleur, raisin, épi, blé, triangle

Les orfrois sont ornés de fleurs et motifs liturgiques : épis de blé et grappes de raisin. A la croisée dorsale, sur fond de gloire, est tissé le Triangle portant le nom de Yahvé en caractères hébraïques stylisés.

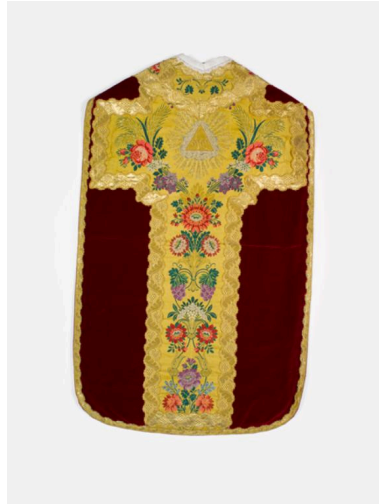
Statut, intérêt et protection

Statut de la propriété : propriété de la commune

Illustrations



vue de la chasuble, du
manipule, du voile de calice
Phot. Christian Parisey
IVR84_20174300021NUC4A



vue générale du dos
Phot. Christian Parisey
IVR84_20174300022NUC4A

Dossiers liés

Édifice : église paroissiale Saint-Thyrse-et-Saint-Antoine (IA43000652) Auvergne, Haute-Loire, Bas-en-Basset

Auteur(s) du dossier : Maryse Durin-Tercelin

Copyright(s) : © Région Auvergne-Rhône-Alpes, Inventaire général du patrimoine culturel



vue de la chasuble, du manipule, du voile de calice

IVR84_20174300021NUC4A

Auteur de l'illustration : Christian Parisey

© Région Auvergne-Rhône-Alpes, Inventaire général du patrimoine culturel, ADAGP
communication libre, reproduction soumise à autorisation



vue générale du dos

IVR84_20174300022NUC4A

Auteur de l'illustration : Christian Parisey

© Région Auvergne-Rhône-Alpes, Inventaire général du patrimoine culturel, ADAGP
communication libre, reproduction soumise à autorisation