



Rhône-Alpes, Savoie
Le Châtelard
Le Var Les Côtes du Nant

Forge du Var (détruite)

Références du dossier

Numéro de dossier : IA73003957

Date de l'enquête initiale : 2016

Date(s) de rédaction : 2016

Cadre de l'étude : enquête thématique départementale Patrimoine hydraulique des Pays de Savoie

Degré d'étude : recensé

Désignation

Dénomination : forge

Compléments de localisation

Milieu d'implantation : isolé

Réseau hydrographique : Ruisseau du Petit Nant ; bassin-versant du Chéran

Références cadastrales : 2015, E, 734

Historique

Une forge appartenant à Antoine Bolard, Benoit Bolard et Barthélemy Pernet est visible sur la mappe sarde de 1733 au Mas du Var (parcelle 1649). Le bâtiment n'est plus représenté sur le premier cadastre français de 1882. Actuellement, il n'existe plus.

Période(s) principale(s) : 2e quart 18e siècle ()

Dates : 1733 (daté par source)

Description

La forge était implantée en rive droite du ruisseau du petit Nant. Actuellement elle n'existe plus.

Éléments descriptifs

Typologies et état de conservation

État de conservation : détruit

Statut, intérêt et protection

Le site se trouve dans le PNR des Bauges.

Sites de protection : parc naturel régional

Statut de la propriété : propriété privée

Références documentaires

Documents d'archive

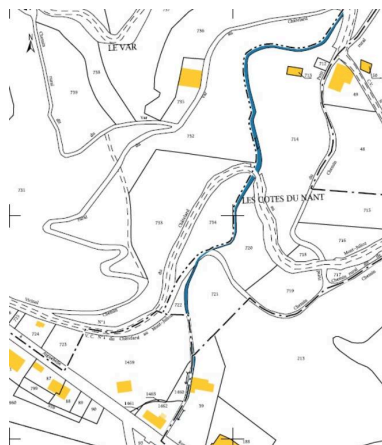
- **FR.AD073, C2592, 1733.**
FR.AD073, C2592, Cadastre de 1728, Châtelard (1e), 196, Vue 2, 1733.

AD Savoie : C2592

Illustrations



Cadastré de 1728, Châtelard
(le), 1732 196, Vue 2
(FR.AD073, C2592).
IVR84_20167302715NUCA



Cadastré actuel, 2015.
IVR84_20167302716NUCA

Dossiers liés

Dossiers de synthèse :

Patrimoine hydraulique de la Savoie : présentation de l'étude départementale (IA00141274) Rhône-Alpes, Savoie, Savoie

Oeuvre(s) contenue(s) :

Oeuvre(s) en rapport :

Paysage du bassin-versant du Chéran (IA73002793) Rhône-Alpes, Savoie, Le Châtelard

Auteur(s) du dossier : Clara Bérelle

Copyright(s) : © Région Rhône-Alpes, Inventaire général du patrimoine culturel ; © Assemblée des Pays de Savoie

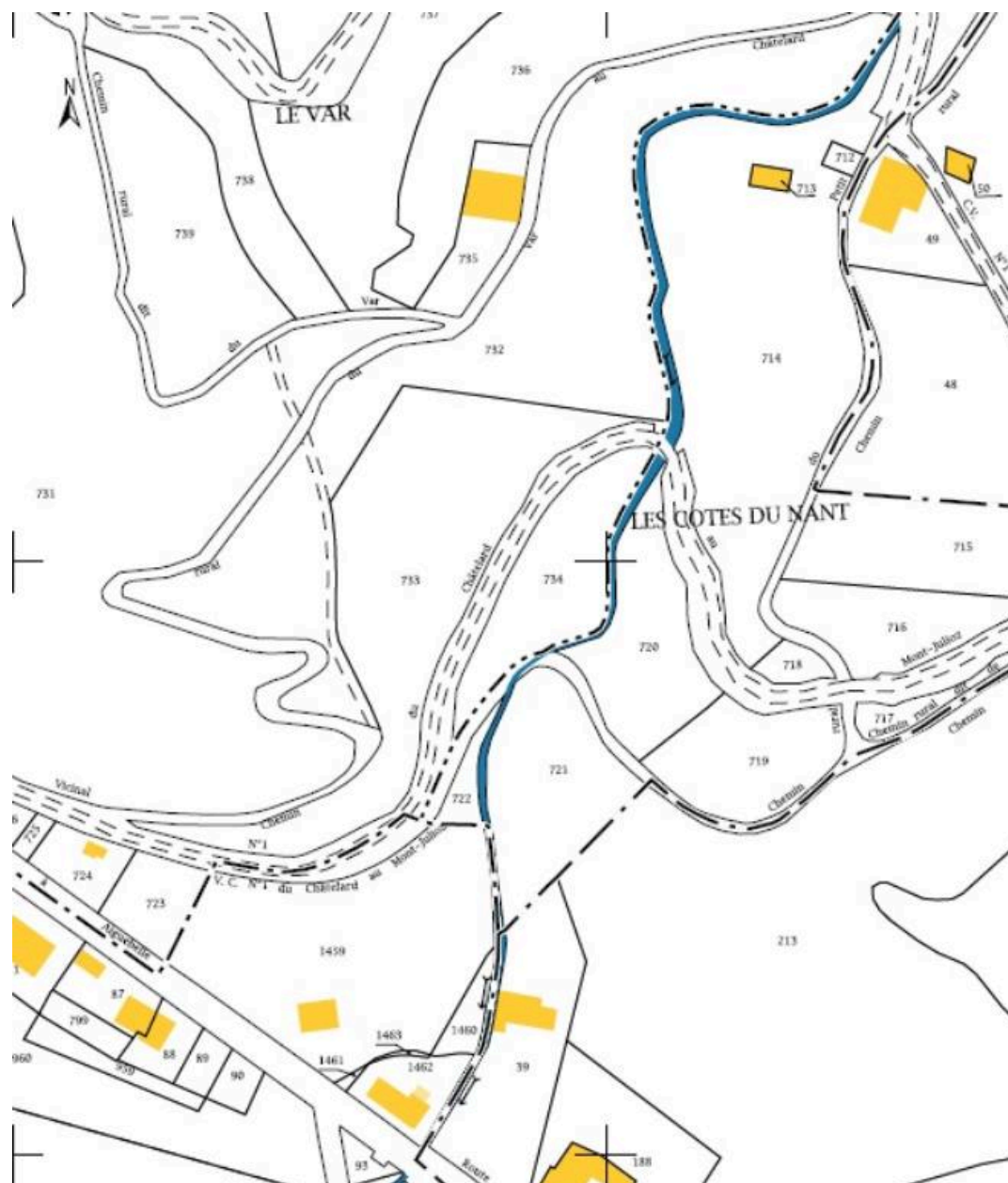


Cadastre de 1728, Châtelard (le), 1732 196, Vue 2 (FR.AD073, C2592).

IVR84_20167302715NUCA

© Archives départementales de la Savoie

reproduction soumise à autorisation du titulaire des droits d'exploitation



Cadastre actuel, 2015.

IVR84_20167302716NUCA

© Ministère des finances, CIDF, Service du cadastre

reproduction soumise à autorisation du titulaire des droits d'exploitation