



Rhône-Alpes, Isère  
Roussillon  
24 avenue du Lycée

## Mur-claustra : sans titre

### Références du dossier

Numéro de dossier : IM38001061  
Date de l'enquête initiale : 2010  
Date(s) de rédaction : 2020  
Cadre de l'étude : enquête thématique régionale 1% artistique  
Degré d'étude : étudié

### Désignation

Dénomination : verrière  
Précision sur la dénomination : mur-claustra

### Compléments de localisation

Milieu d'implantation : en ville  
Références cadastrales : 2017, BO, 189  
Emplacement dans l'édifice : entrée du lycée

### Historique

Le projet de Henri Martin-Granel, maître verrier proposé par l'architecte Mourier, est examiné par la commission nationale dans sa séance du 28 novembre 1973. L'arrêté préfectoral du 24 avril 1974 agréé le projet de l'artiste (Arch. nat. 19880466/109).

Période(s) principale(s) : 3e quart 20e siècle ()  
Dates : 1974 (daté par source)  
Auteur(s) de l'oeuvre : Henri Martin-Granel (verrier, attribution par source)

### Description

Décoration d'un mur coupe-vent sous un préau continu, à la jonction de deux bâtiments. La décoration abstraite est faite par le dessin d'éléments de claustra en béton, garnis de dalles de verre épaisses et colorées, placés dans le plan des ouvertures ou perpendiculairement à ce plan. Le verre est traité dans la matière et la coloration lumineuse qu'il engendre est visible depuis l'intérieur du préau (Peillod).

### Éléments descriptifs

Catégorie(s) technique(s) : vitrail, vitrage

Matériaux : béton armé ; verre translucide ; ciment

Mesures : h : 285 cmla : 1 338 cmpr : 20 cm

## État de conservation

fragment , oeuvre détruite

État (1996) : des plaques de verre manquent ou sont brisées, ce qui n'est pas simple à restaurer avec du verre standard.

État (2010) : oxydation, altération de surface, perte de matière, fente, cassure, colonisation biologique, vandalisme. Le fer présent dans la structure rouille et fait éclater le béton à certains endroits. Certains verres sont cassés et ressortent du mur pouvant facilement blesser quelqu'un. Mousse, lichens, encrassement et perte de matière dans le béton. Fissures, des pertes de matière des carreaux, des marques de Tipex. Le préau présente les mêmes altérations. Les infiltrations d'eaux de pluie altèrent fortement les matériaux.

Etat en 2022 : le mur a été démoli. Quelques fragments reposent au sol près de l'entrée.

## Statut, intérêt et protection

Statut de la propriété : propriété de la région

## Références documentaires

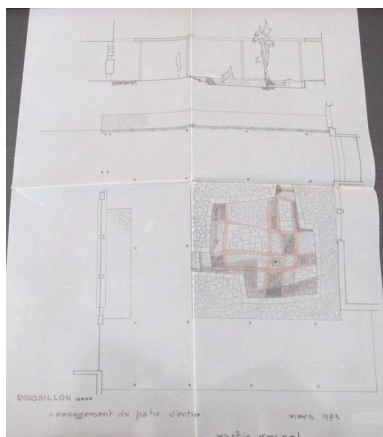
### Documents d'archive

- **AN. 19880466. Bureau de la commande publique, 1 % (1948-1983)**  
AN. 19880466. **Ministère de la Culture ; Délégation aux arts plastiques ; Sous-direction de la décentralisation et du soutien à la création ; Bureau de la commande publique, 1 %. (1948-1983).**  
art. 109  
AN : 19880466
- **AN : Ministère de la Culture et de la communication, délégation générale de la création artistique. Recensement des opérations de 1% artistique de l'arrêté du 18 mai 1951 au décret du 4 février 2005**  
AN : Ministère de la Culture et de la communication, délégation générale de la création artistique.  
**Recensement des opérations de 1% artistique de l'arrêté du 18 mai 1951 au décret du 4 février 2005,**  
informations au 28 février 2011.  
ordre n° 6997  
AN Pierrefitte-sur-Seine : sans cote
- **PEILLOD, Claire. Inventaire des œuvres d'art dans les lycées de Rhône-Alpes. Région Rhône-Alpes, décembre 1996.**  
PEILLOD, Claire. **Inventaire des œuvres d'art dans les lycées de Rhône-Alpes.** Région Rhône-Alpes, décembre 1996.  
Isère  
Région Auvergne-Rhône-Alpes, SRI, site de Lyon : sans cote
- **ÉCOLE SAINT-LUC LIÈGE, CICRP MARSEILLE. État des lieux des "1% artistiques" implantés dans les lycées de Rhône-Alpes, 2010**  
ÉCOLE SAINT-LUC LIÈGE, CICRP MARSEILLE. **État des lieux des "1% artistiques" implantés dans les lycées de Rhône-Alpes,** 2010. 3 vol. Tome 1 : Loire, Ardèche, Drôme, Isère. Tome 2. Savoie, Haute-Savoie.  
Tome 3 : Ain, Rhône.  
T 1, n° 180, page 393  
Région Auvergne-Rhône-Alpes, SRI, site de Lyon : sans cote

### Documents figurés

- **Mur-claustra du patio d'entrée, dessins préparatoires et plan (Martin-Granel, 1973 et 1974. AN 19880466/109).**  
**Mur-claustra du patio d'entrée, dessins préparatoires et plan / Henri Martin-Granel.** Mars 1973 et 1974. 4 dess : crayon graphite et crayon de couleur sur papier (AN 19880466/109).  
AN Pierrefitte-sur-Seine : 19880466/109

## Illustrations



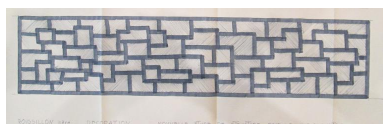
Mur-claustra du patio d'entrée, plan, mars 1973 et 1974 (AN 19880466/109).  
Autr. Henri Martin-Granel,  
Repro. Valérie Pamart  
IVR84\_20203800065NUCA



Mur-claustra du patio d'entrée, dessins préparatoires, mars 1973 et 1974 (AN 19880466/109).  
Autr. Henri Martin-Granel,  
Repro. Valérie Pamart  
IVR84\_20203800062NUCA



Mur-claustra du patio d'entrée, dessins préparatoires, mars 1973 et 1974 (AN 19880466/109).  
Autr. Henri Martin-Granel,  
Repro. Valérie Pamart  
IVR84\_20203800063NUCA



Mur-claustra du patio d'entrée, dessins préparatoires, mars 1973 et 1974 (AN 19880466/109).  
Autr. Henri Martin-Granel,  
Repro. Valérie Pamart  
IVR84\_20203800064NUCB



Mur avant sa démolition en 2022  
Phot. Patrick Dutronc  
IVR84\_20223800079NUCA



Vestiges des panneaux près démontage, en 2022  
Phot. Franck Trabouillet  
IVR84\_20223800078NUCA

## Dossiers liés

### Dossiers de synthèse :

Ensemble des œuvres réalisées au titre du 1% artistique dans les lycées publics de la Région Auvergne-Rhône-Alpes (IM00000003)

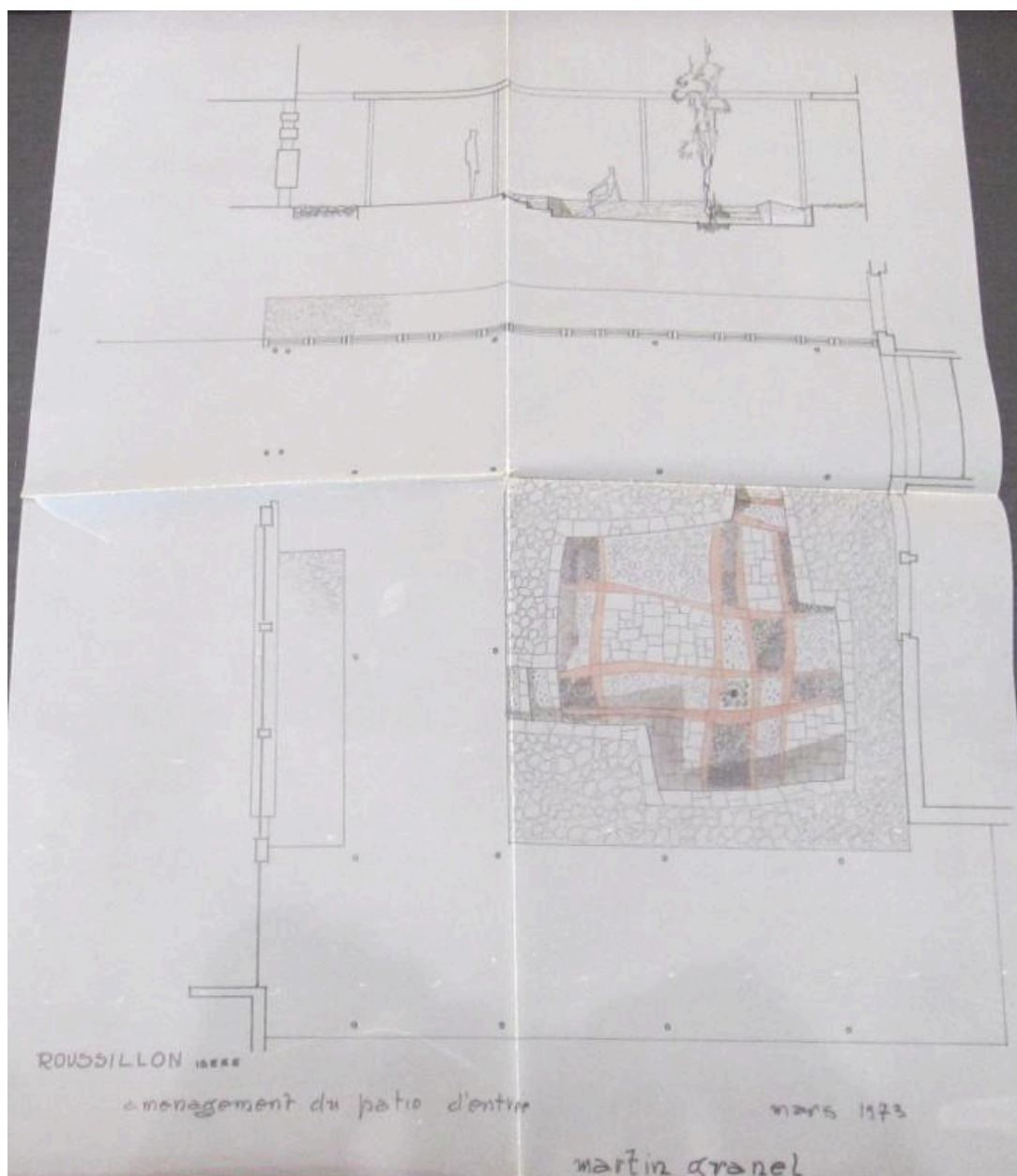
### Oeuvre(s) contenue(s) :

### Oeuvre(s) en rapport :

Présentation des 1 % du lycée de l'Édit (IM38001060) Rhône-Alpes, Isère, Roussillon, 24 avenue du Lycée

Auteur(s) du dossier : Etudiants de l'Ecole Saint-Luc, Liège, Elisabeth Dandel, Valérie Pamart

Copyright(s) : © Région Auvergne-Rhône-Alpes, Inventaire général du patrimoine culturel



Mur-claustra du patio d'entrée, plan, mars 1973 et 1974 (AN 19880466/109).

Référence du document reproduit :

- **Mur-claustra du patio d'entrée, dessins préparatoires et plan (Martin-Granel, 1973 et 1974. AN 19880466/109).**

**Mur-claustra du patio d'entrée, dessins préparatoires et plan** / Henri Martin-Granel. Mars 1973 et 1974. 4  
dess : crayon graphite et crayon de couleur sur papier (AN 19880466/109).  
AN Pierrefitte-sur-Seine : 19880466/109

IVR84\_20203800065NUCA

Auteur de l'illustration (reproduction) : Valérie Pamart

Auteur du document reproduit : Henri Martin-Granel

Date de prise de vue : 2020

© Archives nationales

reproduction soumise à autorisation du titulaire des droits d'exploitation



Mur-claustra du patio d'entrée, dessins préparatoires, mars 1973 et 1974 (AN 19880466/109).

Référence du document reproduit :

- **Mur-claustra du patio d'entrée, dessins préparatoires et plan (Martin-Granel, 1973 et 1974. AN 19880466/109).**  
**Mur-claustra du patio d'entrée, dessins préparatoires et plan** / Henri Martin-Granel. Mars 1973 et 1974. 4 dess : crayon graphite et crayon de couleur sur papier (AN 19880466/109).  
AN Pierrefitte-sur-Seine : 19880466/109

IVR84\_20203800062NUCA

Auteur de l'illustration (reproduction) : Valérie Pamart

Auteur du document reproduit : Henri Martin-Granel

Date de prise de vue : 2020

© Archives nationales

reproduction soumise à autorisation du titulaire des droits d'exploitation



Mur-claustra du patio d'entrée, dessins préparatoires, mars 1973 et 1974 (AN 19880466/109).

Référence du document reproduit :

- **Mur-claustra du patio d'entrée, dessins préparatoires et plan (Martin-Granel, 1973 et 1974. AN 19880466/109).**  
**Mur-claustra du patio d'entrée, dessins préparatoires et plan** / Henri Martin-Granel. Mars 1973 et 1974. 4 dess : crayon graphite et crayon de couleur sur papier (AN 19880466/109).  
AN Pierrefitte-sur-Seine : 19880466/109

IVR84\_20203800063NUCA

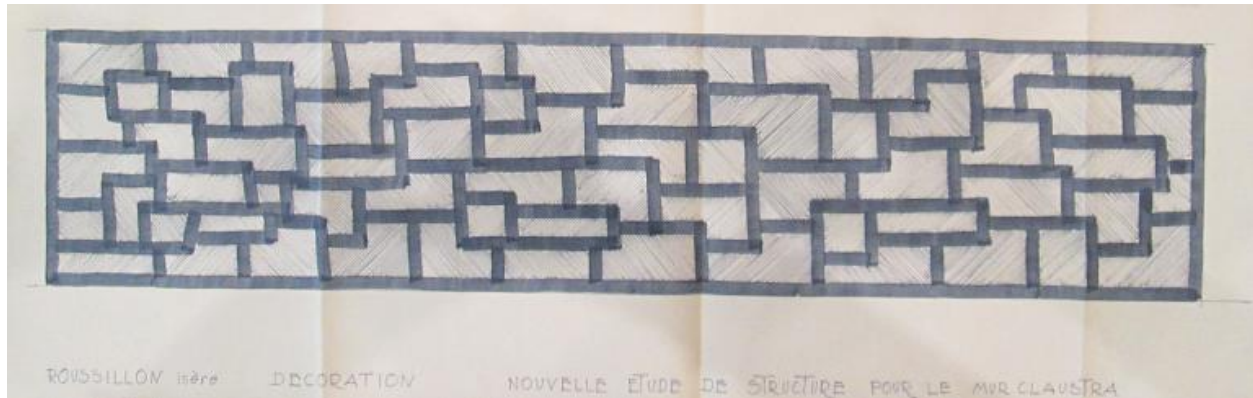
Auteur de l'illustration (reproduction) : Valérie Pamart

Auteur du document reproduit : Henri Martin-Granel

Date de prise de vue : 2020

© Archives nationales

reproduction soumise à autorisation du titulaire des droits d'exploitation



Mur-claustra du patio d'entrée, dessins préparatoires, mars 1973 et 1974 (AN 19880466/109).

Référence du document reproduit :

- **Mur-claustra du patio d'entrée, dessins préparatoires et plan (Martin-Granel, 1973 et 1974. AN 19880466/109).**  
**Mur-claustra du patio d'entrée, dessins préparatoires et plan** / Henri Martin-Granel. Mars 1973 et 1974. 4 dess : crayon graphite et crayon de couleur sur papier (AN 19880466/109).  
AN Pierrefitte-sur-Seine : 19880466/109

IVR84\_20203800064NUCB

Auteur de l'illustration (reproduction) : Valérie Pamart

Auteur du document reproduit : Henri Martin-Granel

Date de prise de vue : 2020

© Archives nationales

reproduction soumise à autorisation du titulaire des droits d'exploitation



Mur avant sa démolition en 2022

IVR84\_20223800079NUCA

Auteur de l'illustration : Patrick Dutronc

© Région Auvergne-Rhône-Alpes, Inventaire général du patrimoine culturel  
reproduction soumise à autorisation du titulaire des droits d'exploitation





Vestiges des panneaux près démontage, en 2022

IVR84\_20223800078NUCA

Auteur de l'illustration : Franck Trabouillet

© Région Auvergne-Rhône-Alpes, Inventaire général du patrimoine culturel  
reproduction soumise à autorisation du titulaire des droits d'exploitation