



Rhône-Alpes, Rhône  
Lyon 2e  
Confluent  
pont de la Mulatière

## Pont dit viaduc ferroviaire de la Mulatière

### Références du dossier

Numéro de dossier : IA69000242

Date de l'enquête initiale : 2000

Date(s) de rédaction : 2001

Cadre de l'étude : inventaire topographique Inventaire de la Ville de Lyon, enquête thématique régionale Patrimoine industriel

Degré d'étude : étudié

### Désignation

Dénomination : pont

Précision sur la dénomination : pont ferroviaire

Appellation : viaduc de la Mulatière

### Compléments de localisation

Milieu d'implantation : en ville

Réseau hydrographique : Saône

Références cadastrales : 2000, BH, 25

### Historique

En 1912, la compagnie Levallois-Perret (anciens Etablissements Eiffel) lance le chantier du viaduc ferroviaire métallique : les travaux, dirigés par l'ingénieur Maurice Koechlin, sont menés par l'entreprise Rivière. Le pont est inauguré en 1916 par la compagnie PLM. Endommagé lorsque le port pétrolier prend feu le 18 juin 1940, il est rendu à la circulation le 5 mai 1941. Dynamité le 2 septembre 1944, il est réouvert en 1946. En 1957, il est adapté à l'électrification des voies. Dans le cadre du plan-lumière de Lyon, le viaduc est éclairé par une centaine de projecteurs à haute définition depuis juin 1996.

Période(s) principale(s) : 1er quart 20e siècle

Dates : 1912 (daté par source)

Auteur(s) de l'oeuvre : Maurice Koechlin (ingénieur, attribution par travaux historiques), Levallois-Perret Compagnie (entrepreneur, attribution par travaux historiques), Rivière (entrepreneur, attribution par travaux historiques)

Personne(s) liée(s) à l'histoire de l'oeuvre : PLM Compagnie (commanditaire)

### Description

Ouvrage à double voie, de superstructure métallique de type cantilever, le viaduc a 190 m 60 de long et comprend 3 arches reposant sur 2 piles maçonnées : la travée centrale a 89 m de portée et les travées de rive 44m 70.

### Éléments descriptifs

Matériau(x) du gros-oeuvre, mise en oeuvre et revêtement : métal ; pierre

### Typologies et état de conservation

État de conservation : bon état

## Statut, intérêt et protection

Statut de la propriété : propriété d'un établissement public de l'Etat

## Références documentaires

### Documents d'archive

- **AD Rhône. 104 W 362. Pont de la Mulatière**  
AD Rhône. 104 W 362. **Pont de la Mulatière**

### Documents figurés

- **Barrage écluse de la Mulatière à Lyon / Pasqueau, ingénieur ordinaire, 18 décembre 1880. Plan, Barrage écluse de la Mulatière à Lyon / Pasqueau, ingénieur ordinaire, 18 décembre 1880. Plan, élévations.** Impr. (AD Rhône : 3 pl)
- **Lyon - Viaduc de la Mulatière - Chemin de fer PLM. Entreprise Rivière. 1914. 1914. Carte postale**  
**Lyon - Viaduc de la Mulatière - Chemin de fer PLM. Entreprise Rivière. 1914. 1914. Carte postale**
- **1. La Mulatière. - Le pont des piétons. L'ancien et le nouveau pont du chemin de fer / Tissot,**  
**1. La Mulatière. - Le pont des piétons. L'ancien et le nouveau pont du chemin de fer / Tissot, [vers 1920].**  
Carte postale
- **2. La Mulatière (Rhône) - Vue générale et le nouveau pont / B.F., Paris. [vers 1920]. Carte postale**  
**2. La Mulatière (Rhône) - Vue générale et le nouveau pont / B.F., Paris. [vers 1920]. Carte postale (AC**  
Lyon : 4 FI 00807 ; BM Lyon. Vidéralp n° 00901)
- **Le pont de la Mulatière. [1ère moitié XIXe siècle]. Photogr. Nég. sur verre (AC Lyon : 0038 Ph**  
Le pont de la Mulatière. [1ère moitié XIXe siècle]. Photogr. Nég. sur verre (AC Lyon : 0038 Ph 1/54)
- **Destruction des ponts par l'armée allemande, 1er et 2 septembre 1944 : vue des ponts de la**  
Destruction des ponts par l'armée allemande, 1er et 2 septembre 1944 : vue des ponts de la Mulatière depuis le  
sud. 1944. Photogr. Nég. Sur verre (AC Lyon : 0003 Ph 00207)
- **Viaduc de la Mulatière. [1944]. Photogr. (A. privées)**  
**Viaduc de la Mulatière. [1944]. Photogr. (A. privées)**  
Viaduc de la Mulatière, 1944. Photogr.

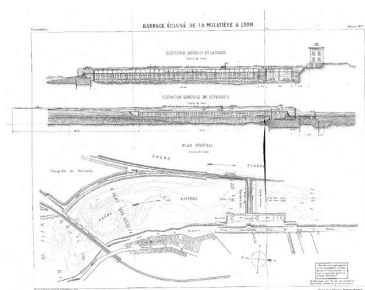
### Bibliographie

- **Après les jours tragiques de septembre 1944. La reconstruction des ponts de Lyon / Association des**  
**Après les jours tragiques de septembre 1944. La reconstruction des ponts de Lyon / Association des**  
anciens Elèves de l'Ecole Centrale Lyonnaise. Lyon : Ed. de la Guillotière, 1945. 104 p. : ill. ; 30 cm  
(VIROT, Adrien. Le viaduc de la Mulatière, p. 81 : ill)
- **BANAUDO José. Sur les rails du Lyonnais. 1 : Le grand réseau, de Marc Seguin au TGV.**  
BANAUDO José. **Sur les rails du Lyonnais. 1 : Le grand réseau, de Marc Seguin au TGV.** Breil-sur-  
Roya : Cabri, 2001 159 p. : ill. ; 32 cm  
p. 129
- **GARDES, Gilbert. Lyon, l'art et la ville. Urbanisme - Architecture. 1988**  
GARDES, Gilbert. **Lyon, l'art et la ville. Urbanisme - Architecture.** Paris : Éditions du CNRS, 1988, 2 vol.  
188-253 p. : ill., plans, cartes ; 27 cm

t. 2, p. 13

- **MARREY, Bernard. Les ponts modernes 18e-19e siècles. [Paris] : Picard Editeur, 1990**  
MARREY, Bernard. **Les ponts modernes 18e-19e siècles.** [Paris] : Picard Editeur, 1990  
p. 23, 270, 281  
B Université Clermont-Ferrand : 30385
- **PELLETIER, Jean. Les ponts de Lyon. L'eau et les Lyonnais. Le Coteau : Horvath, [1988]. 207 p. :**  
PELLETIER, Jean. **Les ponts de Lyon. L'eau et les Lyonnais.** Le Coteau : Horvath, [1988]. 207 p. : ill. ; 26  
cm  
p. 151
- **ROCH, Jean-Baptiste. Histoire des ponts de Lyon de l'époque gallo-romaine à nos jours. Le Coteau :**  
ROCH, Jean-Baptiste. **Histoire des ponts de Lyon de l'époque gallo-romaine à nos jours.** Le Coteau :  
Horvath, 1983. 167 p. : ill. ; 20 x 25 cm  
p. 80

## Illustrations



Barrage écluse de la Mulatière /  
Pasqueau, 1880 (AD Rhône)  
Phot. Jean-Marie Refflé  
IVR82\_20026900099P



Viaduc de la Mulatière,  
1914. Carte postale  
IVR82\_20026903072NUCB



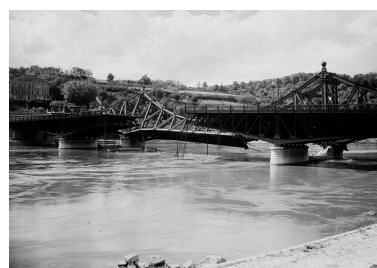
L'ancien pont de la Mulatière et le  
nouveau pont de chemin de fer /  
Tissot, [vers 1920]. Carte postale  
Autr. Tissot (photographe)  
IVR82\_20026903073NUCB



Vue générale et le nouveau pont /  
B. F., [vers 1920]. Carte postale  
IVR82\_20026903074NUCB



Le pont de la Mulatière, [1ere  
moitié XXe siècle]. Photogr.  
IVR82\_20026903075NUCB



Vue du pont après le  
dynamitage de 1944. Photogr.  
IVR82\_20026903083NUCB



Viaduc de la Mulatière,  
1944. Photogr.  
Repro. Jean-Marie Refflé  
IVR82\_19826900231XB



Vue d'ensemble depuis le sud-  
ouest (document La Vie du Rail)



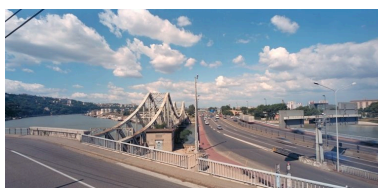
Vue générale des ponts  
routiers et ferroviaire depuis  
le quai Perrache, au nord  
Phot. François Blanchetière  
IVR82\_20016902133NUCA



Repro. Jean-Marie Refflé,  
Autr. Averias (photographe)  
IVR82\_20026903066XB



Vue depuis l'extrémité du confluent  
Phot. Eric Dessert  
IVR82\_20016902950V



Le pont et le port  
Rambaud depuis le sud  
Phot. Eric Dessert  
IVR82\_20016902941XE



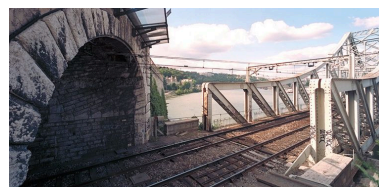
Vue d'ensemble depuis le sud  
Phot. Eric Dessert  
IVR82\_20016902940V



Vue d'ensemble depuis le nord  
Phot. Maryannick Chalabi  
IVR82\_20006900852NUCA



Vue d'ensemble depuis le nord-est  
Phot. Eric Dessert  
IVR82\_20026903057VE



Le pont de la Mulatière et  
l'entrée du tunnel ferroviaire,  
rive droite de la Saône  
Phot. Eric Dessert  
IVR82\_20016902942XE



Arche maçonnée supportant  
le départ du pont  
Phot. Eric Dessert  
IVR82\_20026903199X



Détail d'une pile et d'un montant  
Phot. Eric Dessert  
IVR82\_20026903058VE

## Dossiers liés

**Oeuvre(s) contenue(s) :**

**Oeuvre(s) en rapport :**

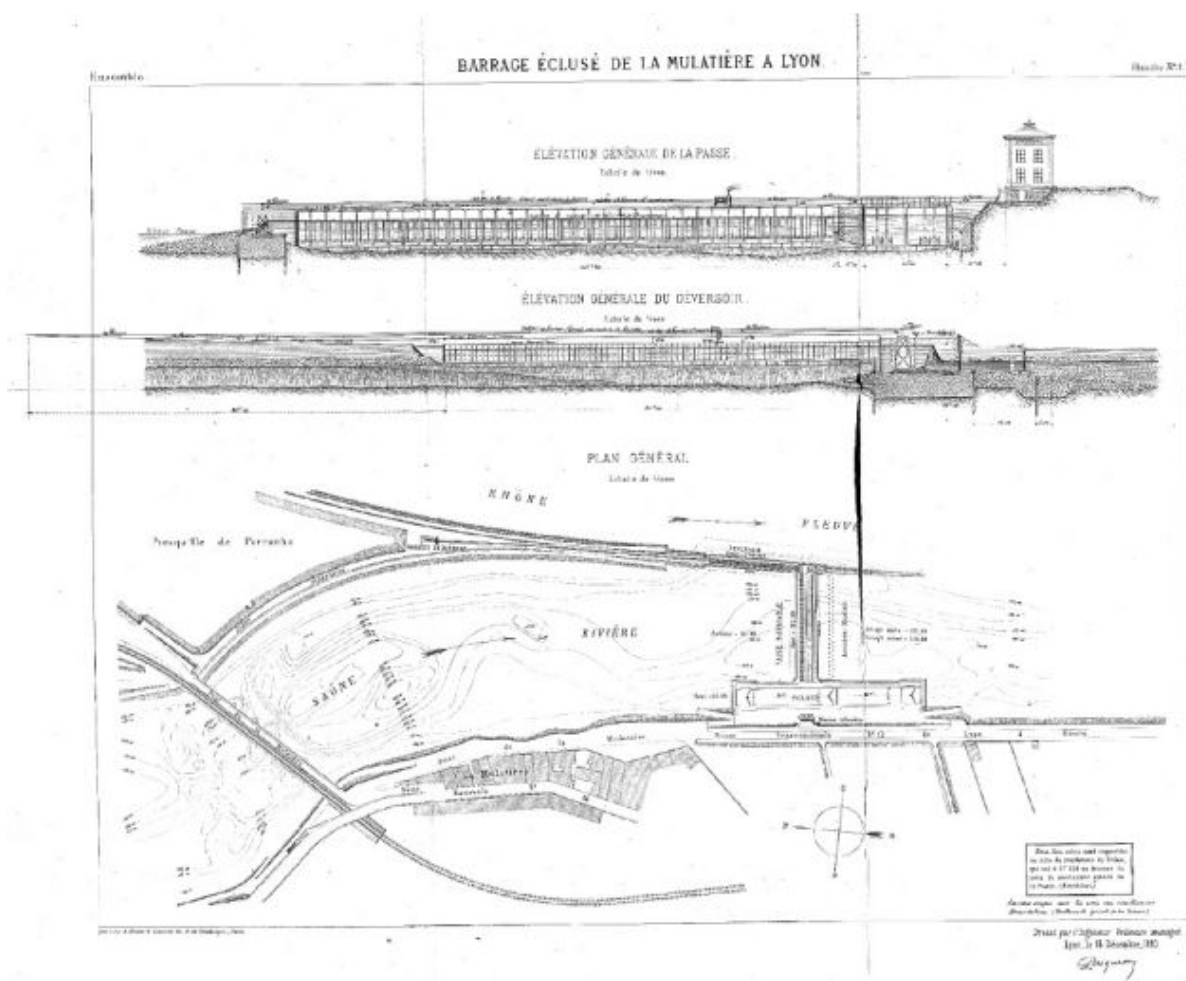
Voie ferrée (IA69000240) Rhône-Alpes, Rhône, Lyon 2e, Confluent

Voie navigable la Saône (IA69000838) Rhône-Alpes, Rhône, Lyon 2e

Pont de la Mulatière, actuellement pont autoroutier (IA69000828) Rhône-Alpes, Rhône, Lyon 2e, Confluent, pont de la Mulatière

Auteur(s) du dossier : Maryannick Chalabi, Nadine Halitim-Dubois

Copyright(s) : © Région Rhône-Alpes, Inventaire général du patrimoine culturel ; © Ville de Lyon



Barrage éclusé de la Mulatière / Pasqueau, 1880 (AD Rhône)

Référence du document reproduit :

- **Barrage éclusé de la Mulatière à Lyon / Pasqueau, ingénieur ordinaire, 18 décembre 1880. Plan, Barrage éclusé de la Mulatière à Lyon / Pasqueau, ingénieur ordinaire, 18 décembre 1880. Plan, élévations.** Impr. (AD Rhône : 3 pl)
- **Barrage éclusé de la Mulatière à Lyon / Pasqueau, ingénieur ordinaire, 18 décembre 1880. Plan, Barrage éclusé de la Mulatière à Lyon / Pasqueau, ingénieur ordinaire, 18 décembre 1880. Plan, élévations.** Impr. (AD Rhône : 3 pl)

IVR82\_20026900099P

Auteur de l'illustration : Jean-Marie Refflé

© Région Rhône-Alpes, Inventaire général du patrimoine culturel ; © Ville de Lyon  
reproduction soumise à autorisation du titulaire des droits d'exploitation



Viaduc de la Mulatière, 1914. Carte postale

Référence du document reproduit :

- **Lyon - Viaduc de la Mulatière - Chemin de fer PLM. Entreprise Rivière. 1914. 1914. Carte postale**  
**Lyon - Viaduc de la Mulatière - Chemin de fer PLM. Entreprise Rivière. 1914. 1914. Carte postale**
- **Lyon - Viaduc de la Mulatière - Chemin de fer PLM. Entreprise Rivière. 1914. 1914. Carte postale**  
**Lyon - Viaduc de la Mulatière - Chemin de fer PLM. Entreprise Rivière. 1914. 1914. Carte postale**

IVR82\_20026903072NUCB

© SAEM Lyon Confluent ; © Région Rhône-Alpes, Inventaire général du patrimoine culturel ; © Ville de Lyon  
reproduction soumise à autorisation du titulaire des droits d'exploitation



L'ancien pont de la Mulatière et le nouveau pont de chemin de fer / Tissot, [vers 1920]. Carte postale

Référence du document reproduit :

- **1. La Mulatière. - Le pont des piétons. L'ancien et le nouveau pont du chemin de fer / Tissot,**  
**1. La Mulatière. - Le pont des piétons. L'ancien et le nouveau pont du chemin de fer / Tissot, [vers 1920].**  
Carte postale
- **1. La Mulatière. - Le pont des piétons. L'ancien et le nouveau pont du chemin de fer / Tissot,**  
**1. La Mulatière. - Le pont des piétons. L'ancien et le nouveau pont du chemin de fer / Tissot, [vers 1920].**  
Carte postale

IVR82\_20026903073NUCB

Auteur du document reproduit : Tissot (photographe)

© SAEM Lyon Confluent ; © Région Rhône-Alpes, Inventaire général du patrimoine culturel ; © Ville de Lyon  
reproduction soumise à autorisation du titulaire des droits d'exploitation



Vue générale et le nouveau pont / B. F., [vers 1920]. Carte postale

Référence du document reproduit :

- **2. La Mulatière (Rhône) - Vue générale et le nouveau pont / B.F., Paris. [vers 1920]. Carte postale**  
**2. La Mulatière (Rhône) - Vue générale et le nouveau pont / B.F., Paris. [vers 1920]. Carte postale** (AC Lyon : 4 FI 00807 ; BM Lyon. Vidéralp n° 00901)
- **2. La Mulatière (Rhône) - Vue générale et le nouveau pont / B.F., Paris. [vers 1920]. Carte postale**  
**2. La Mulatière (Rhône) - Vue générale et le nouveau pont / B.F., Paris. [vers 1920]. Carte postale** (AC Lyon : 4 FI 00807 ; BM Lyon. Vidéralp n° 00901)

IVR82\_20026903074NUCB

© Bibliothèque municipale de Lyon ; © Région Rhône-Alpes, Inventaire général du patrimoine culturel ; © Ville de Lyon  
reproduction soumise à autorisation du titulaire des droits d'exploitation





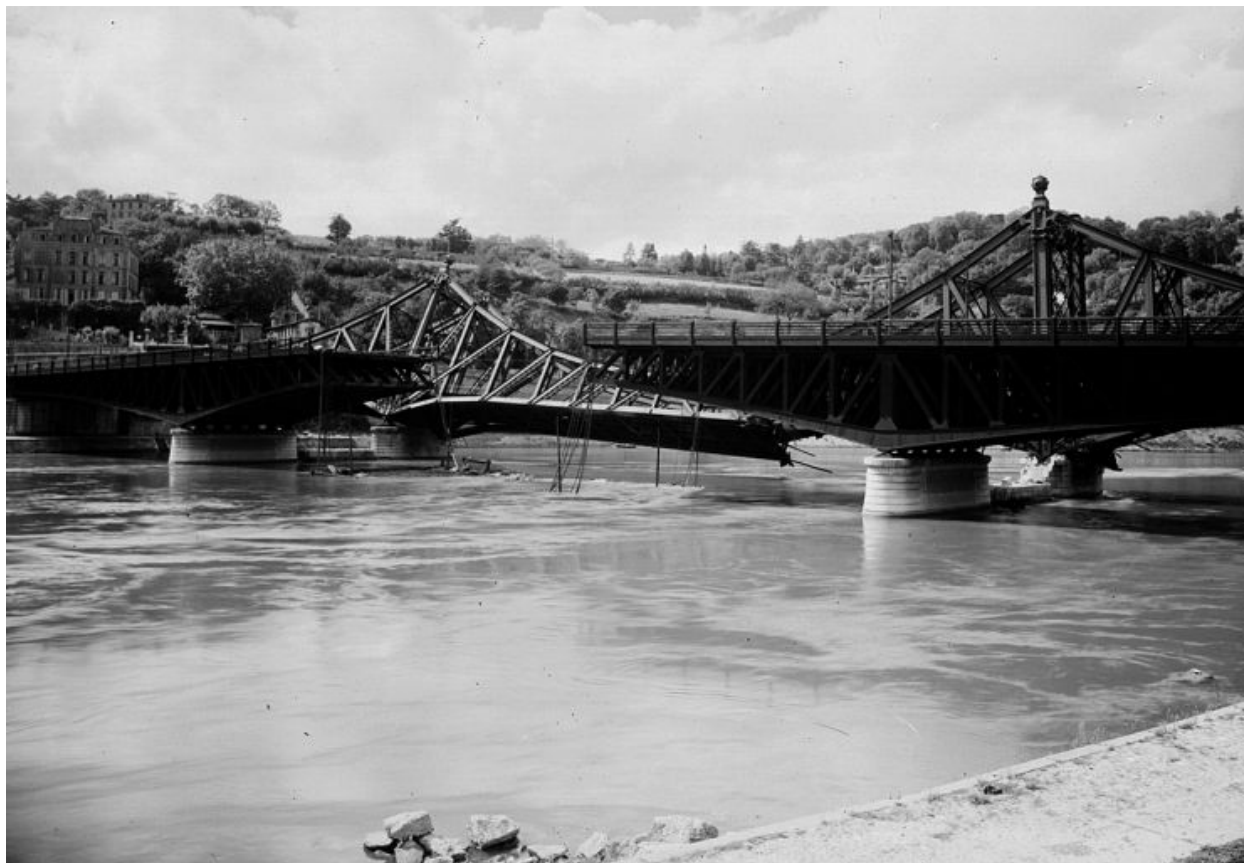
Le pont de la Mulatière, [1ere moitié XXe siècle]. Photogr.

Référence du document reproduit :

- **Le pont de la Mulatière. [1ère moitié XIXe siècle]. Photogr. Nég. sur verre (AC Lyon : 0038 Ph**  
Le pont de la Mulatière. [1ère moitié XIXe siècle]. Photogr. Nég. sur verre (AC Lyon : 0038 Ph 1/54)
- **Le pont de la Mulatière. [1ère moitié XIXe siècle]. Photogr. Nég. sur verre (AC Lyon : 0038 Ph**  
Le pont de la Mulatière. [1ère moitié XIXe siècle]. Photogr. Nég. sur verre (AC Lyon : 0038 Ph 1/54)

IVR82\_20026903075NUCB

© Archives municipales de Lyon ; © Région Rhône-Alpes, Inventaire général du patrimoine culturel ; © Ville de Lyon  
reproduction soumise à autorisation du titulaire des droits d'exploitation



Vue du pont après le dynamitage de 1944. Photogr.

Référence du document reproduit :

- **Destruction des ponts par l'armée allemande, 1er et 2 septembre 1944 : vue des ponts de la**  
Destruction des ponts par l'armée allemande, 1er et 2 septembre 1944 : vue des ponts de la Mulatière depuis le sud. 1944. Photogr. Nég. Sur verre (AC Lyon : 0003 Ph 00207)
- **Destruction des ponts par l'armée allemande, 1er et 2 septembre 1944 : vue des ponts de la**  
Destruction des ponts par l'armée allemande, 1er et 2 septembre 1944 : vue des ponts de la Mulatière depuis le sud. 1944. Photogr. Nég. Sur verre (AC Lyon : 0003 Ph 00207)

IVR82\_20026903083NUCB

© Archives municipales de Lyon ; © Région Rhône-Alpes, Inventaire général du patrimoine culturel ; © Ville de Lyon  
reproduction soumise à autorisation du titulaire des droits d'exploitation



Viaduc de la Mulatière, 1944. Photogr.

Référence du document reproduit :

- **Viaduc de la Mulatière. [1944]. Photogr. (A. privées)**  
**Viaduc de la Mulatière. [1944]. Photogr. (A. privées)**
- **Viaduc de la Mulatière. [1944]. Photogr. (A. privées)**  
**Viaduc de la Mulatière. [1944]. Photogr. (A. privées)**

IVR82\_19826900231XB

Auteur de l'illustration (reproduction) : Jean-Marie Refflé

© Région Rhône-Alpes, Inventaire général du patrimoine culturel ; © Ville de Lyon  
reproduction soumise à autorisation du titulaire des droits d'exploitation



Vue d'ensemble depuis le sud-ouest (document La Vie du Rail)

Référence du document reproduit :

- **La Vie du Rail**  
La Vie du Rail

IVR82\_20026903066XB

Auteur de l'illustration (reproduction) : Jean-Marie Refflé

Auteur du document reproduit : Averias (photographe)

© Région Rhône-Alpes, Inventaire général du patrimoine culturel ; © Ville de Lyon  
reproduction soumise à autorisation du titulaire des droits d'exploitation





Vue générale des ponts routiers et ferroviaire depuis le quai Perrache, au nord

IVR82\_20016902133NUCA

Auteur de l'illustration : François Blanchetière

© Région Rhône-Alpes, Inventaire général du patrimoine culturel ; © Ville de Lyon  
reproduction soumise à autorisation du titulaire des droits d'exploitation





Vue depuis l'extrémité du confluent

IVR82\_20016902950V

Auteur de l'illustration : Eric Dessert

© Région Rhône-Alpes, Inventaire général du patrimoine culturel ; © Ville de Lyon  
reproduction soumise à autorisation du titulaire des droits d'exploitation



Le pont et le port Raimbaud depuis le sud

IVR82\_20016902941XE

Auteur de l'illustration : Eric Dessert

© Région Rhône-Alpes, Inventaire général du patrimoine culturel ; © Ville de Lyon  
reproduction soumise à autorisation du titulaire des droits d'exploitation



Vue d'ensemble depuis le sud

IVR82\_20016902940V

Auteur de l'illustration : Eric Dessert

© Région Rhône-Alpes, Inventaire général du patrimoine culturel ; © Ville de Lyon  
reproduction soumise à autorisation du titulaire des droits d'exploitation





Vue d'ensemble depuis le nord

IVR82\_20006900852NUCA

Auteur de l'illustration : Maryannick Chalabi

© Région Rhône-Alpes, Inventaire général du patrimoine culturel ; © Ville de Lyon  
reproduction soumise à autorisation du titulaire des droits d'exploitation



Vue d'ensemble depuis le nord-est

IVR82\_20026903057VE

Auteur de l'illustration : Eric Dessert

© Région Rhône-Alpes, Inventaire général du patrimoine culturel ; © Ville de Lyon  
reproduction soumise à autorisation du titulaire des droits d'exploitation





Le pont de la Mulatière et l'entrée du tunnel ferroviaire, rive droite de la Saône

IVR82\_20016902942XE

Auteur de l'illustration : Eric Dessert

© Région Rhône-Alpes, Inventaire général du patrimoine culturel ; © Ville de Lyon  
reproduction soumise à autorisation du titulaire des droits d'exploitation



Arche maçonnée supportant le départ du pont

IVR82\_20026903199X

Auteur de l'illustration : Eric Dessert

© Région Rhône-Alpes, Inventaire général du patrimoine culturel ; © Ville de Lyon  
reproduction soumise à autorisation du titulaire des droits d'exploitation



Détail d'une pile et d'un montant

IVR82\_20026903058VE

Auteur de l'illustration : Eric Dessert

© Région Rhône-Alpes, Inventaire général du patrimoine culturel ; © Ville de Lyon  
reproduction soumise à autorisation du titulaire des droits d'exploitation