



Lyon 2e
Jacobins
25 rue de Brest

Immeuble

Références du dossier

Numéro de dossier : IA69006266
Date de l'enquête initiale : 2004
Date(s) de rédaction : 2004
Cadre de l'étude : inventaire topographique Inventaire de la Ville de Lyon
Degré d'étude : repéré

Désignation

Dénomination : immeuble
Parties constituantes non étudiées : boutique, cour, conciergerie

Compléments de localisation

Milieu d'implantation : en ville
Références cadastrales : 1999, AE, 58

Historique

Période(s) principale(s) : 2e quart 19e siècle

Description

La porte bâtarde présente une composition par tables ornée de masques, coquilles, cartouches, guirlandes, cabochons et de deux marteaux en fonte (hauteur approximative 350 cm, largeur d'un vantail : 91, épaisseur : 14 cm environ). Le verso est nu. L'allée est revêtue d'un dallage en carreaux de calcaire lithographique jaune de Cerin (Marchamp, Ain) et en calcaire bioclastique noir veiné de calcite blanche ressemblant ou pouvant même correspondre au « noir des Ardennes » ou à la qualité Alpha de la « pierre de Sainte-Anne belge ». La loge de concierge est accessible depuis la première volée de l'escalier. Belles portes palières. En 2004, la cage d'escalier possédait encore sa menuiserie d'origine.

Éléments descriptifs

Matériau(x) du gros-oeuvre, mise en oeuvre et revêtement : calcaire, pierre de taille, enduit partiel
Étage(s) ou vaisseau(x) : sous-sol, 4 étages carrés, 1 étage de comble
Élévations extérieures : élévation à travées
Escaliers : escalier dans-oeuvre : escalier tournant à retours avec jour, en maçonnerie

Typologies et état de conservation

Typologies : immeuble à deux corps de bâtiments en L reliés
État de conservation : bon état

Décor

Techniques : sculpture, fonderie, menuiserie

Statut, intérêt et protection

En 2004, les boutiques sont occupées par le magasin de vêtements *Rafferty* et par une solderie.

Statut de la propriété : propriété privée

Références documentaires

Documents audio

- **ROUSSELLE, B. SAVAY-GUERRAZ, H. TRITENNE, D. Étude géo-patrimoniale du secteur des Jacobins. 2017 - 2018**
ROUSSELLE, Bruno. SAVAY-GUERRAZ, Hugues. TRITENNE, Dominique. *Étude géo-patrimoniale du secteur des Jacobins.* 2017 - 2018

Illustrations



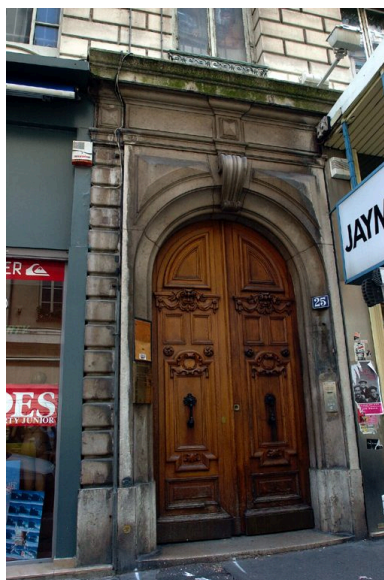
Vue de situation
Phot. Bernard Ducouret
IVR82_20046905238NUCA



Vue générale
Phot. Bernard Ducouret
IVR82_20046905245NUCA



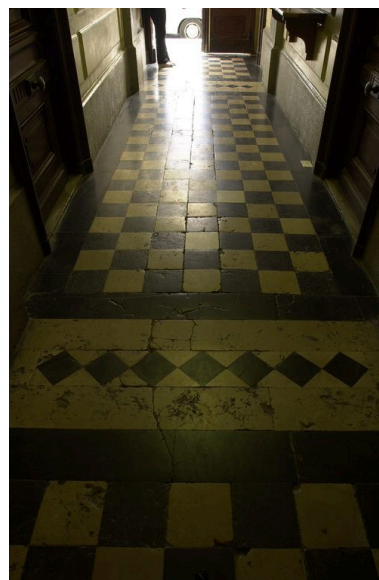
Elévation antérieure :
partie supérieure
Phot. Bernard Ducouret
IVR82_20046905246NUCA



La porte
Phot. Bernard Ducouret
IVR82_20046905247NUCA



La tour d'escalier vue depuis
celui de l'immeuble sis 60 rue
du Président-Edouard-Herriot
Phot. Bernard Ducouret
IVR82_20046905316NUCA



Revêtement de sol de l'allée
Phot. Bernard Ducouret
IVR82_20046905250NUCA



Garde-corps de l'escalier
Phot. Bernard Ducouret
IVR82_20046905248NUCA



Portes palières
Phot. Bernard Ducouret
IVR82_20046905249NUCA

Dossiers liés

Dossiers de synthèse :

Immeubles du secteur des Jacobins (IA69007823) Rhône-Alpes, Rhône, Lyon 2e,

Oeuvre(s) contenue(s) :

Oeuvre(s) en rapport :

Rue Centrale et Saint-Pierre, actuellement rue de Brest et rue Paul-Chenavard (IA69005968) Rhône-Alpes, Rhône, Lyon 2e, Saint-Nizier, rue de Brest , rue de Paul-Chenavard

Auteur(s) du dossier : Véronique Belle

Copyright(s) : © Région Rhône-Alpes, Inventaire général du patrimoine culturel ; © Ville de Lyon



Vue de situation

IVR82_20046905238NUCA

Auteur de l'illustration : Bernard Ducouret

© Région Rhône-Alpes, Inventaire général du patrimoine culturel ; © Ville de Lyon
reproduction soumise à autorisation du titulaire des droits d'exploitation



Vue générale

IVR82_20046905245NUCA

Auteur de l'illustration : Bernard Ducouret

© Région Rhône-Alpes, Inventaire général du patrimoine culturel ; © Ville de Lyon
reproduction soumise à autorisation du titulaire des droits d'exploitation

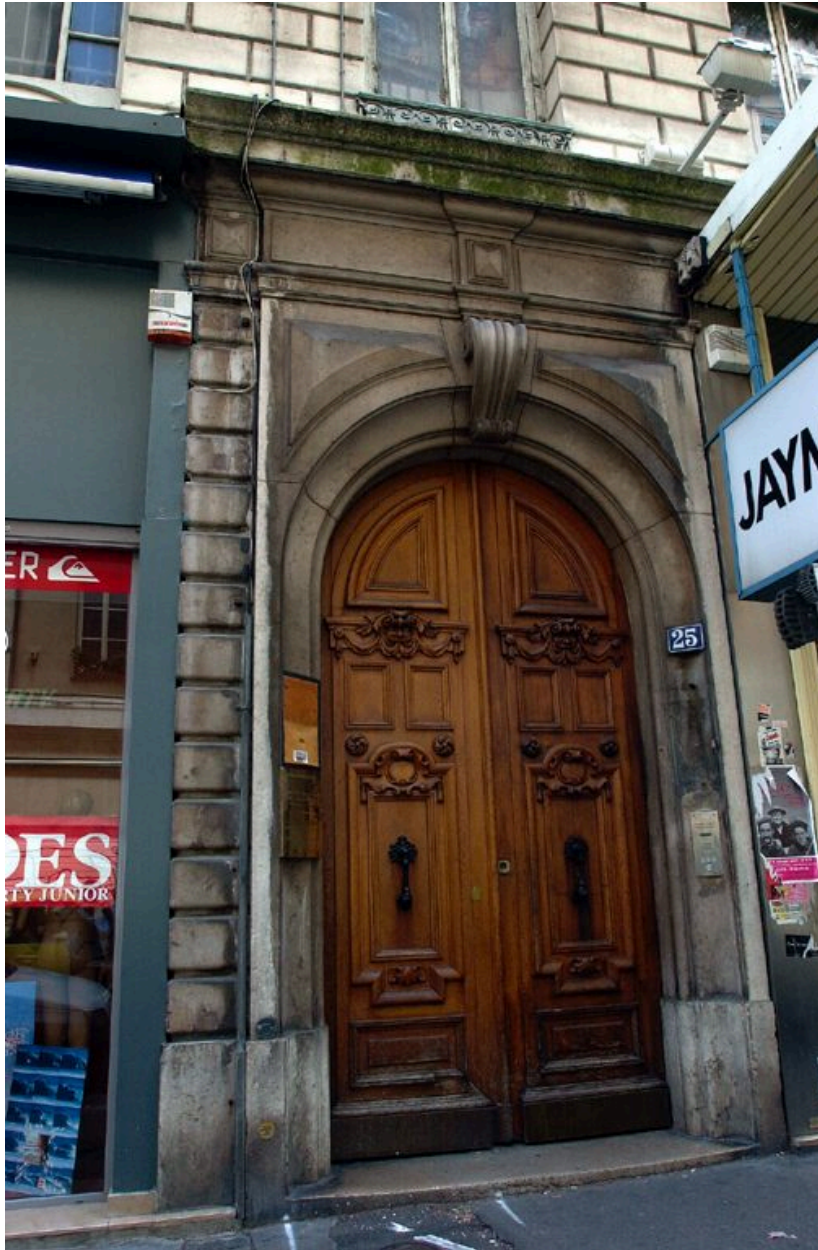


Élévation antérieure : partie supérieure

IVR82_20046905246NUCA

Auteur de l'illustration : Bernard Ducouret

© Région Rhône-Alpes, Inventaire général du patrimoine culturel ; © Ville de Lyon
reproduction soumise à autorisation du titulaire des droits d'exploitation



La porte

IVR82_20046905247NUCA

Auteur de l'illustration : Bernard Ducouret

© Région Rhône-Alpes, Inventaire général du patrimoine culturel ; © Ville de Lyon
reproduction soumise à autorisation du titulaire des droits d'exploitation

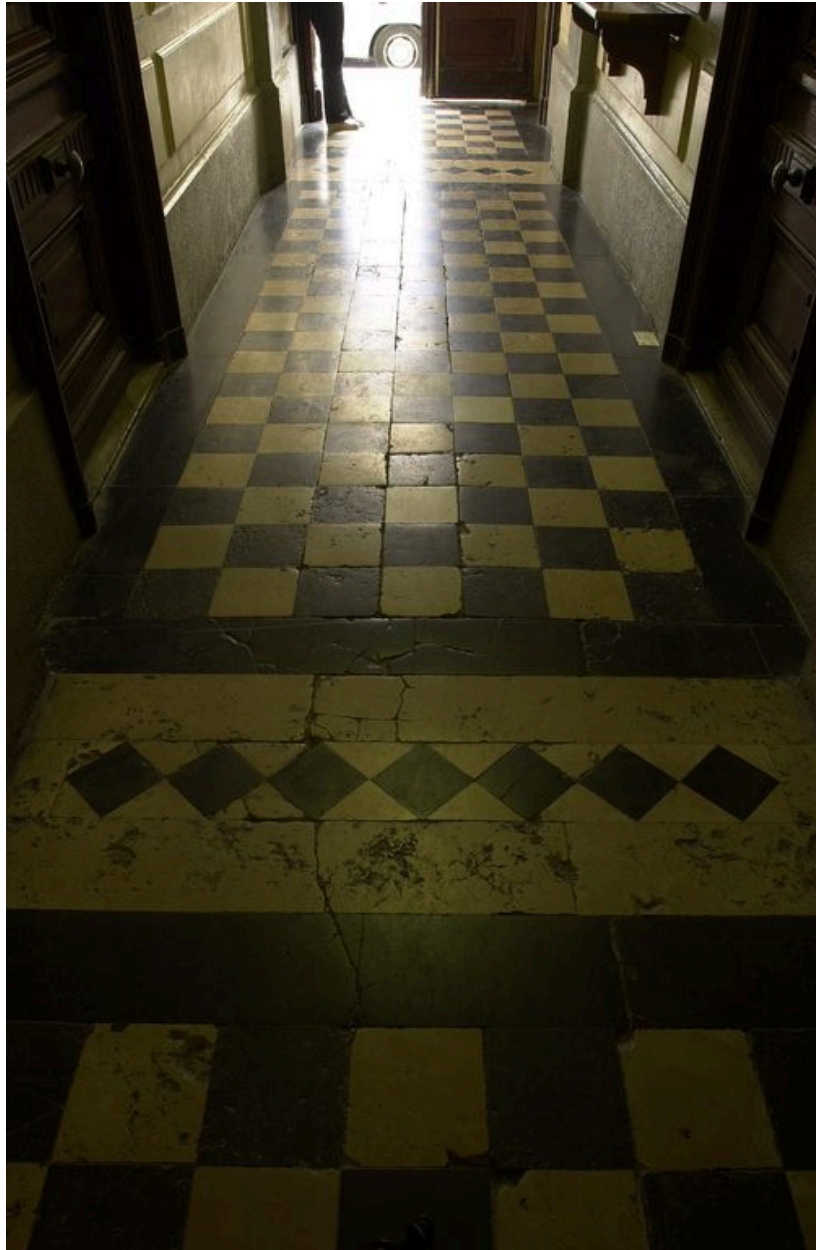


La tour d'escalier vue depuis celui de l'immeuble sis 60 rue du Président-Edouard-Herriot

IVR82_20046905316NUCA

Auteur de l'illustration : Bernard Ducouret

© Région Rhône-Alpes, Inventaire général du patrimoine culturel ; © Ville de Lyon
reproduction soumise à autorisation du titulaire des droits d'exploitation



Revêtement de sol de l'allée

IVR82_20046905250NUCA

Auteur de l'illustration : Bernard Ducouret

© Région Rhône-Alpes, Inventaire général du patrimoine culturel ; © Ville de Lyon
reproduction soumise à autorisation du titulaire des droits d'exploitation



Garde-corps de l'escalier

IVR82_20046905248NUCA

Auteur de l'illustration : Bernard Ducouret

© Région Rhône-Alpes, Inventaire général du patrimoine culturel ; © Ville de Lyon
reproduction soumise à autorisation du titulaire des droits d'exploitation



Portes palières

IVR82_20046905249NUCA

Auteur de l'illustration : Bernard Ducouret

© Région Rhône-Alpes, Inventaire général du patrimoine culturel ; © Ville de Lyon
reproduction soumise à autorisation du titulaire des droits d'exploitation