



Rhône-Alpes, Savoie
Aix-les-Bains
Choudy-Pont Rouge
avenue du Grand-Port

Maison, dite maison de vigne

Références du dossier

Numéro de dossier : IA73001358
Date de l'enquête initiale : 2005
Date(s) de rédaction : 2005
Cadre de l'étude : inventaire topographique Inventaire de la Ville d'Aix-les-Bains
Degré d'étude : repéré

Désignation

Dénomination : maison
Appellation : maison de vigne

Compléments de localisation

Milieu d'implantation : en ville
Références cadastrales : 1879. B 294 p. ; 1973. BM 120 p. ; 2004, BM, 403

Historique

Maison construite en 1924, pour Auguste Viviland. En 1967, son fils Antoine fit ajouter un garage avec cave en-dessous.
Période(s) principale(s) : 1er quart 20e siècle
Période(s) secondaire(s) : 4e quart 20e siècle
Dates : 1924 (daté par source)

Description

Cette petite maison est implantée légèrement en retrait de la rue. Sa façade principale donne sur un jardin que prolongeait à l'origine une vigne. L'ensemble est clos d'un muret surmonté d'une grille avec portail métallique. Le corps de bâtiment principal, construit en galets et graviers noyés dans du mortier, avec encadrements en béton moulé, comporte un sous-sol, un rez-de-chaussée et un comble à surcroît. Le sous-sol, accessible par un escalier droit en pierre, abrite les chais et le pressoir. Le rez-de-chaussée est divisé transversalement en trois petites pièces, dont une cuisine au centre. Il ne communique pas avec le comble, sans accès fixe, ouvert dans chacun des pignons par une porte-haute. Le corps de dépendance, en retour d'équerre à droite, construit en parpaing de béton et couvert en terrasse, abrite des caves et un garage au-dessus. Un escalier droit, situé devant la façade de la maison, donne accès au sous-sol.

Éléments descriptifs

Matériau(x) du gros-oeuvre, mise en oeuvre et revêtement : calcaire ; béton aggloméré
Matériau(x) de couverture : tuile mécanique
Étage(s) ou vaisseau(x) : sous-sol, rez-de-chaussée, comble à surcroît
Élévations extérieures : élévation à travées
Type(s) de couverture : terrasse ; toit à longs pans
Escaliers : escalier hors-oeuvre : escalier droit, en maçonnerie

Typologies et état de conservation

État de conservation : détruit après inventaire

Statut, intérêt et protection

Statut de la propriété : propriété privée

Références documentaires

Documents d'archive

- **AC Aix-les-Bains. 1 O 222, n° 63. Permis de construire. Permis accordé à Viviand Auguste pour AC Aix-les-Bains. 1 O 222, n° 63. Permis de construire. Permis accordé à Viviand Auguste pour construire une petite maison au Pont Rouge, 2 juin 1924**
- **AC Aix-les-Bains. 184 W 109, n° 3888. Permis de construire. Permis accordé à Viviand Antoine pour AC Aix-les-Bains. 184 W 109, n° 3888. Permis de construire. Permis accordé à Viviand Antoine pour un garage, janvier 1967**

Documents figurés

- **Construction de Mr Viviand Auguste au Pont Rouge / anonyme. Aix-les-Bains, 7 juin 1924. Ech. 1 : Construction de Mr Viviand Auguste au Pont Rouge / anonyme. Aix-les-Bains, 7 juin 1924. Ech. 1 : 50. 1 plan : bleu ; 61 x 36 cm (AC Aix-les-Bains. 1 O 222, n° 63)**
- **Aix-les-Bains. Propriété de monsieur Viviand. Agrandissement d'un bâtiment existant. Construction Aix-les-Bains. Propriété de monsieur Viviand. Agrandissement d'un bâtiment existant. Construction d'un garage sur cave. Coupe, façades et plans / anonyme. Aix-les-Bains, janvier 1967. Ech. 1 : 50. 1 tirage de plan ; 70 x 80 cm. (AC Aix-les-Bains. 184 W 109, n° 3888)**

Données complémentaires

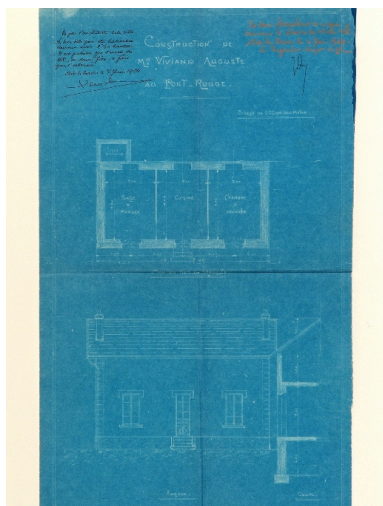
F-EBE-Collectifs-Aix-les-Bains

Formulaire de données complémentaires architecture des dossiers collectifs de l'aire d'étude de la ville d'Aix-les-Bains (Immeuble ; Maison ; Hôtel de voyageurs)

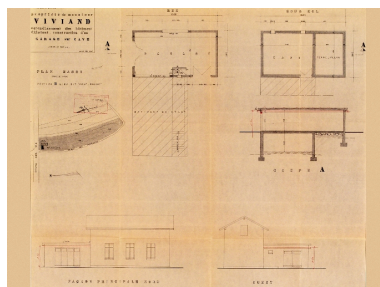
Position	sur cour
Mitoyen	non
Alignement	0
Nombre de façades sur rue	4
Nombre de corps de bâtiments	2
Type de clôture	muret surmonté d'une grille
Villégiature	0
Situation de la porte d'entrée	centrée
Entresol	0
Nombre de travées	3
Balcon	0
Balcon filant	0
Loggia	0
Balcon-loggia	0
Décrochement de façade	0

Matériaux du gros-oeuvre	calcaire
Matériaux des encadrements	béton moulé
Forme du toit	toit à 2 versants
Liaison mur-toit	avant-toit fermé
Cour	cour et jardin
Puits de lumière	0
Sas	0
Dépendances 1	dépendances agricoles
Garage	0
Décor de façade	minimum
Nombre d'escaliers	0
Escalier 1: emplacement	extérieur
Escalier 1: forme	droit
Escalier 1: nombre de volées par étage	0
Escalier 1: 1ère volée décalée	0
Escalier 1: tour d'escalier	0
Escalier 1: nombre de noyaux	0
Escalier 2: nombre de volées par étage	0
Escalier 2: 1ère volée décalée	0
Escalier 2: tour d'escalier	0
Escalier 2: nombre de noyaux	0
Escalier en pendant	0
Immeuble faisant parti d'un ensemble	0
Cour commune	0
Entrée commune	0
Escalier commun	0
Façades en rapport	0
Traboule	0
Datation principale	1er quart 20e siècle

Illustrations



Plan et élévation
Repro. François Fouger
IVR82_20057302046NUCB



Projet d'extension
Repro. François Fouger
IVR82_20057302047NUCB



Vue générale côté jardin
Phot. François Fouger
IVR82_20087300817NUCA



Façade sur jardin
Phot. François Fouger
IVR82_20087300815NUCA



Elévation postérieure
Phot. François Fouger
IVR82_20087300818NUCA



Descente de cave
Phot. François Fouger
IVR82_20087300816NUCA

Dossiers liés

Dossiers de synthèse :

Généralités (IA73001081) Rhône-Alpes, Savoie, Aix-les-Bains

Maisons (IA73001099) Aix-les-Bains

Oeuvre(s) contenue(s) :

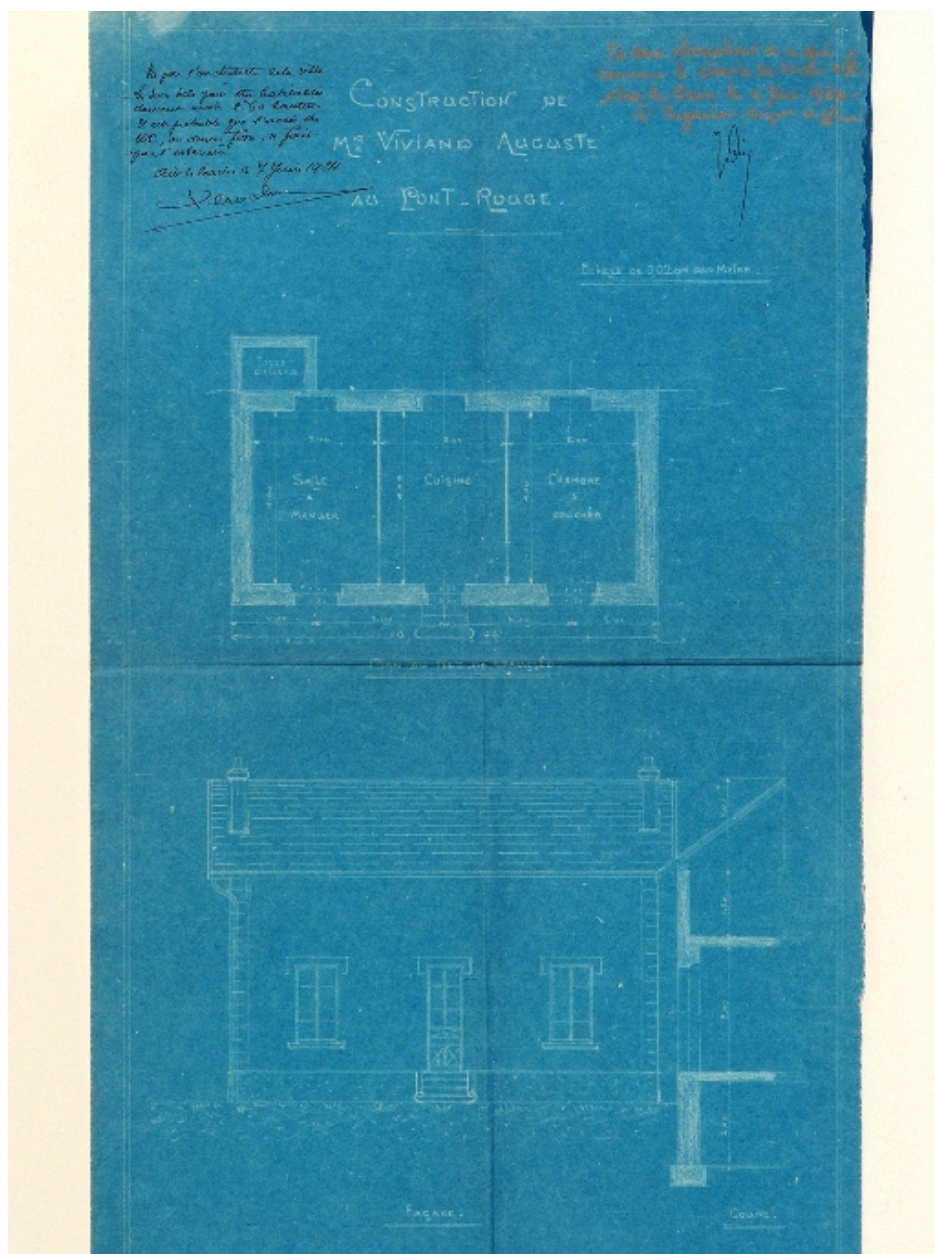
Oeuvre(s) en rapport :

Avenue dite Route du Lac, puis Boulevard du Lac, puis Avenue du Port-Puer, actuellement Avenue du Grand-Port (IA73001356) Rhône-Alpes, Savoie, Aix-les-Bains,

Secteur urbain de Choudy-Pont Rouge (IA73001417) Aix-les-Bains

Auteur(s) du dossier : Marie-Reine Jazé-Charvolin, Joël Lagrange

Copyright(s) : © Région Rhône-Alpes, Inventaire général du patrimoine culturel ; © Ville d'Aix-les-Bains



Plan et élévation

Référence du document reproduit :

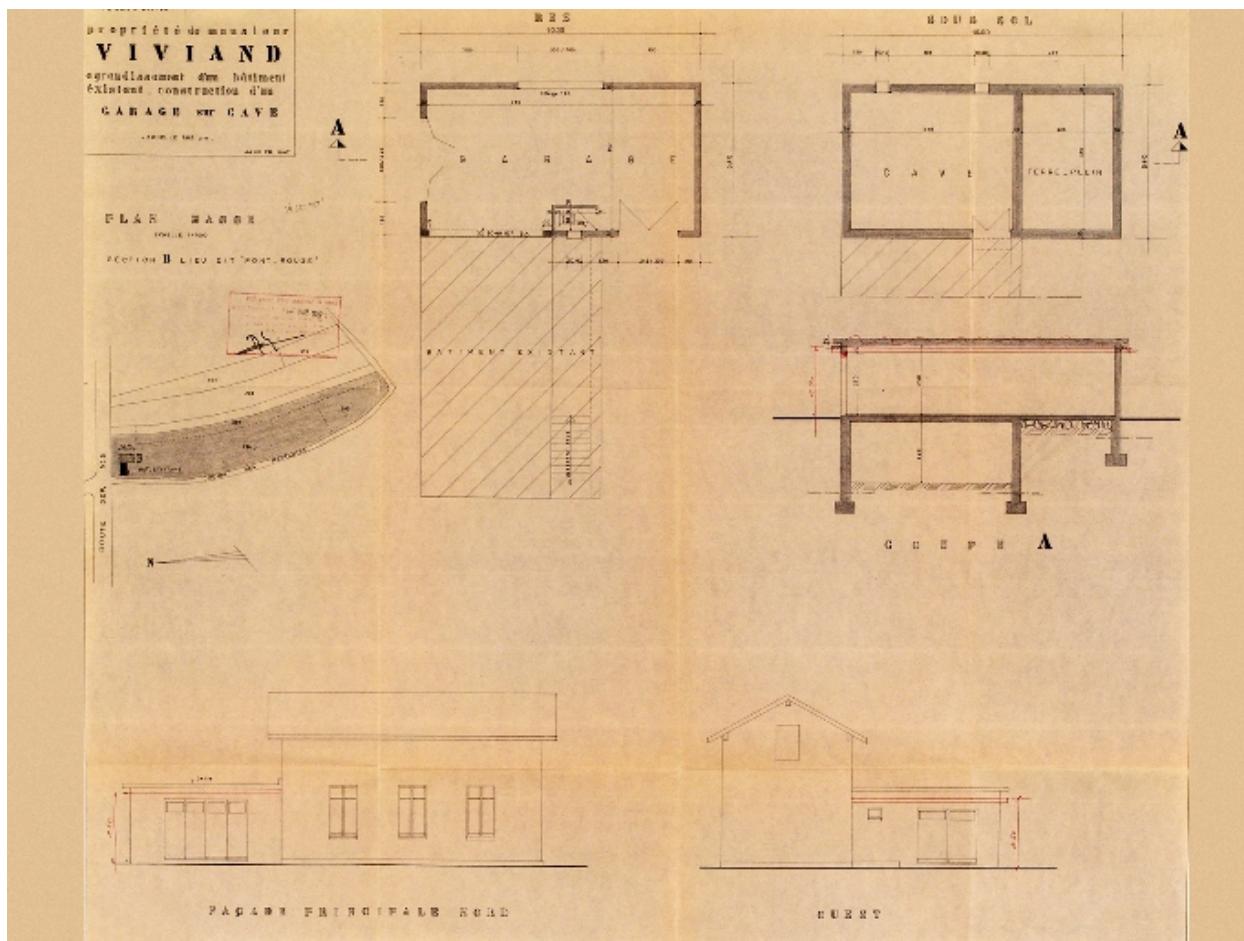
- **Construction de Mr Viviand Auguste au Pont Rouge / anonyme. Aix-les-Bains, 7 juin 1924. Ech. 1 :**
Construction de Mr Viviand Auguste au Pont Rouge / anonyme. Aix-les-Bains, 7 juin 1924. Ech. 1 : 50. 1
plan : bleu ; 61 x 36 cm (AC Aix-les-Bains. 1 O 222, n° 63)

IVR82_20057302046NUCB

Auteur de l'illustration (reproduction) : François Fouger

© Archives municipales d'Aix-les-Bains

reproduction soumise à autorisation du titulaire des droits d'exploitation



Projet d'extension

Référence du document reproduit :

- **Aix-les-Bains. Propriété de monsieur Viviand. Agrandissement d'un bâtiment existant. Construction d'un garage sur cave. Coupe, façades et plans / anonyme. Aix-les-Bains, janvier 1967. Ech. 1 : 50. 1 tirage de plan ; 70 x 80 cm. (AC Aix-les-Bains. 184 W 109, n° 3888)**

IVR82_20057302047NUCB

Auteur de l'illustration (reproduction) : François Fouger

© Archives municipales d'Aix-les-Bains

reproduction soumise à autorisation du titulaire des droits d'exploitation



Vue générale côté jardin

IVR82_20087300817NUCA

Auteur de l'illustration : François Fouger

© Région Rhône-Alpes, Inventaire général du patrimoine culturel ; © Ville d'Aix-les-Bains
reproduction soumise à autorisation du titulaire des droits d'exploitation



Façade sur jardin

IVR82_20087300815NUCA

Auteur de l'illustration : François Fouger

© Région Rhône-Alpes, Inventaire général du patrimoine culturel ; © Ville d'Aix-les-Bains
reproduction soumise à autorisation du titulaire des droits d'exploitation



Elévation postérieure

IVR82_20087300818NUCA

Auteur de l'illustration : François Fouger

© Région Rhône-Alpes, Inventaire général du patrimoine culturel ; © Ville d'Aix-les-Bains
reproduction soumise à autorisation du titulaire des droits d'exploitation



Descente de cave

IVR82_20087300816NUCA

Auteur de l'illustration : François Fouger

© Région Rhône-Alpes, Inventaire général du patrimoine culturel ; © Ville d'Aix-les-Bains
reproduction soumise à autorisation du titulaire des droits d'exploitation