



Rhône-Alpes, Rhône  
Bron  
95 boulevard Pinel

## Immeuble dit infirmerie du personnel femmes, actuellement bâtiment 416

### Références du dossier

Numéro de dossier : IA69004395  
Date de l'enquête initiale : 2009  
Date(s) de rédaction : 2009  
Cadre de l'étude : inventaire topographique  
Degré d'étude : monographié

### Désignation

Dénomination : immeuble  
Appellation : dit infirmerie du personnel femmes  
Destinations successives : Bâtiment 416

### Compléments de localisation

Milieu d'implantation : en ville  
Références cadastrales : 2009, OA, 899

### Historique

Les bâtiments d'infirmeries pour le personnel hommes et femmes sont construits entre 1900 et 1913, et plus probablement à partir de 1910 : ils font partie du projet d'agrandissement de l'asile adopté par le Conseil général le 11 décembre 1909. Ils sont sans doute construits par Laurent Cahuzac, qui s'occupe des travaux et constructions nouvelles au Vinatier à partir de 1904 (AD Rhône. HDEPOT Vinatier O 4).

Période(s) principale(s) : 1er quart 20e siècle  
Auteur(s) de l'oeuvre : Laurent Cahuzac (architecte), attribution par source)

### Description

Les bâtiments d'infirmeries pour le personnel hommes et femmes sont construits à la place des bibliothèques prévues dans les plans de Louvier, et non réalisées lors de la première tranche de travaux. Le bâtiment 416 adopte un plan rectangulaire, avec un angle coupé au sud-ouest, correspondant à une entrée latérale. Le bâtiment possède trois entrées accessibles par des degrés rectangulaires : l'entrée principale au sud, et deux entrées latérales au sud-ouest et à l'ouest. L'entrée principale ouvre sur un hall d'entrée duquel part l'escalier principal en pierre, dont les deux volées sont séparées par un repos. Un escalier secondaire en bois se situe entre l'entrée principale et l'entrée latérale sud-ouest. Des logements ont été aménagés à l'étage.

### Éléments descriptifs

Matériau(x) du gros-oeuvre, mise en oeuvre et revêtement : brique ; enduit ; moellon  
Matériau(x) de couverture : tuile plate mécanique  
Étage(s) ou vaisseau(x) : rez-de-chaussée, 1 étage carré  
Type(s) de couverture : toit à deux pans  
Escaliers : escalier dans-oeuvre : escalier tournant à retours avec jour, en maçonnerie

## Typologies et état de conservation

État de conservation : bon état, menacé

## Statut, intérêt et protection

Doit être détruit dans le cadre des travaux projetés en 2011.

Intérêt de l'œuvre : à signaler

Statut de la propriété : propriété d'un établissement public

## Références documentaires

### Documents d'archive

- **AD Rhône. HDEPOT Vinatier O 4. Travaux d'entretien, d'aménagement et d'agrandissement, 1895-1917.**

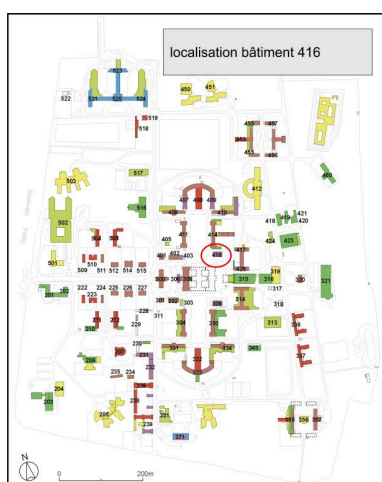
AD Rhône. HDEPOT Vinatier O 4. **Travaux d'entretien, d'aménagement et d'agrandissement, 1895-1917.**

A noter l'agrandissement de deux quartiers de malades agitées de la section des femmes, 1912-1913 ;

l'agrandissement de l'amphithéâtre, 1913 ; l'agrandissement de l'asile, 1895-1913 ; l'aménagement de la clinique de la 7e et de la 8e division hommes et femmes, 1912-1914

AD Rhône : HDEPOT Vinatier O 4

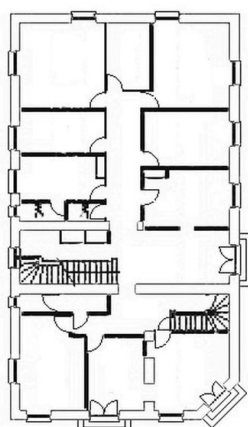
## Illustrations



Localisation du bâtiment 416

Dess. André Céréza

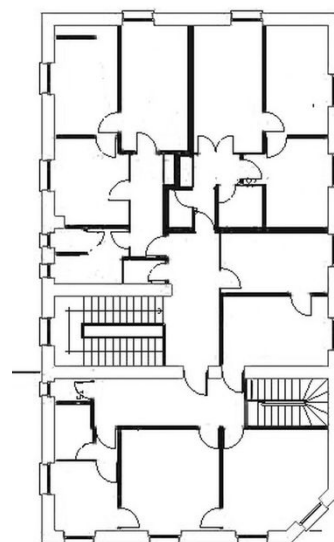
IVR84\_20196900163NUDA



Plan du rez-de-chaussée

Repro. Ophélie Ferlier

IVR82\_20096905276NUC



Plan de l'étage

Repro. Ophélie Ferlier

IVR82\_20096905277NUC



Vue générale depuis le nord-ouest

Phot. Eric Dessert



Façade principale (sud) : entrée principale à gauche. La fenêtre verticale à l'extrême gauche correspond à l'escalier secondaire.



Façade postérieure (nord) et latérale (ouest). La fenêtre

IVR82\_20096903527NUCA



Hall d'entrée et escalier principal,  
barrière de sécurité et rampe en métal  
Phot. Catherine Guégan  
IVR82\_20096904566NUCA

Un cordon de briques relie les  
linteaux des fenêtres de l'étage  
Phot. Ophélie Ferlier  
IVR82\_20096904564NUCA



Escalier principal  
Phot. Catherine Guégan  
IVR82\_20096904567NUCA

reliant les deux niveaux  
correspond à l'escalier principal  
Phot. Ophélie Ferlier  
IVR82\_20096904565NUCA



Escalier secondaire en bois,  
avec rampe en métal et  
barrière de sécurité postérieure  
Phot. Eric Dessert  
IVR82\_20096903517NUCA



Escalier secondaire, détail  
de la rampe en métal et bois  
Phot. Ophélie Ferlier  
IVR82\_20096904568NUCA



Détail d'une espagnolette  
Phot. Ophélie Ferlier  
IVR82\_20096904569NUCA

## Dossiers liés

Dossiers de synthèse :

Présentation du secteur d'étude Lyon (IA69004589) Rhône-Alpes, Rhône, Lyon

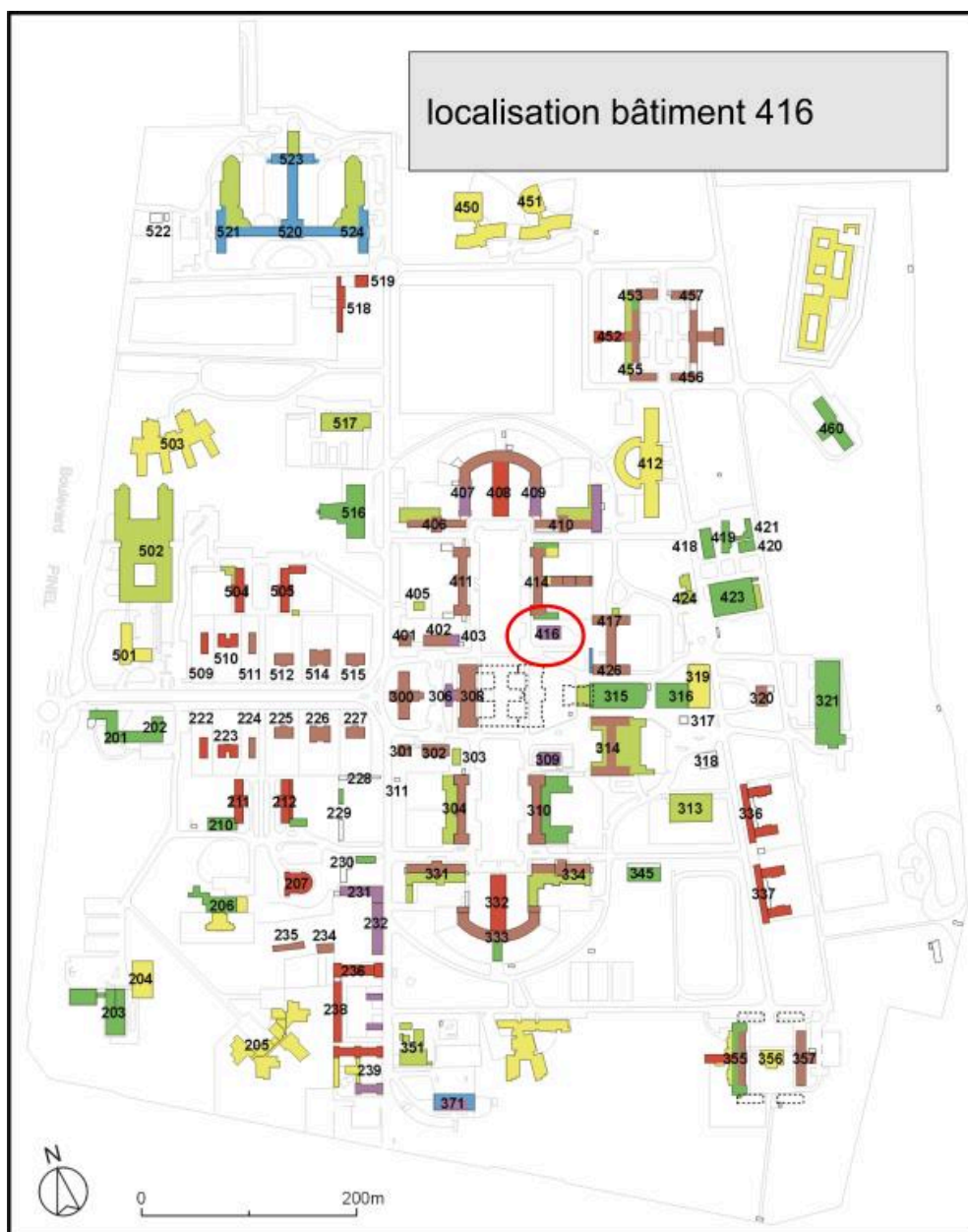
**Oeuvre(s) contenue(s) :**

**Oeuvre(s) en rapport :**

Asile d'aliénés de Bron, puis asile départemental d'aliénés du Rhône, puis asile d'aliénés du Vinatier, actuellement centre hospitalier Le Vinatier (IA69004358) Rhône-Alpes, Rhône, Bron, 95 boulevard Pinel

Auteur(s) du dossier : Ophélie Ferlier

Copyright(s) : © Région Rhône-Alpes, Inventaire général du patrimoine culturel ; © Ville de Lyon

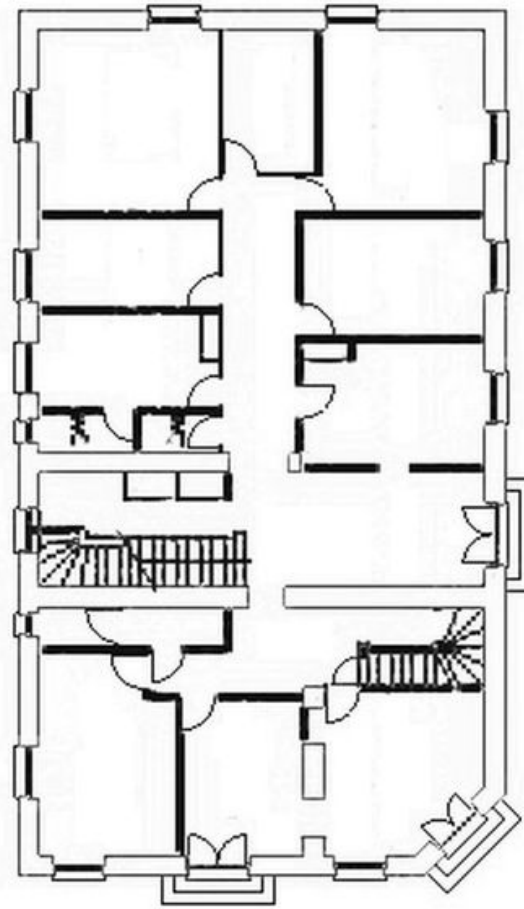


Localisation du bâtiment 416

IVR84\_20196900163NUDA

Auteur de l'illustration : André Céréza

© Région Auvergne-Rhône-Alpes, Inventaire général du patrimoine culturel ; © Ville de Lyon  
reproduction soumise à autorisation du titulaire des droits d'exploitation

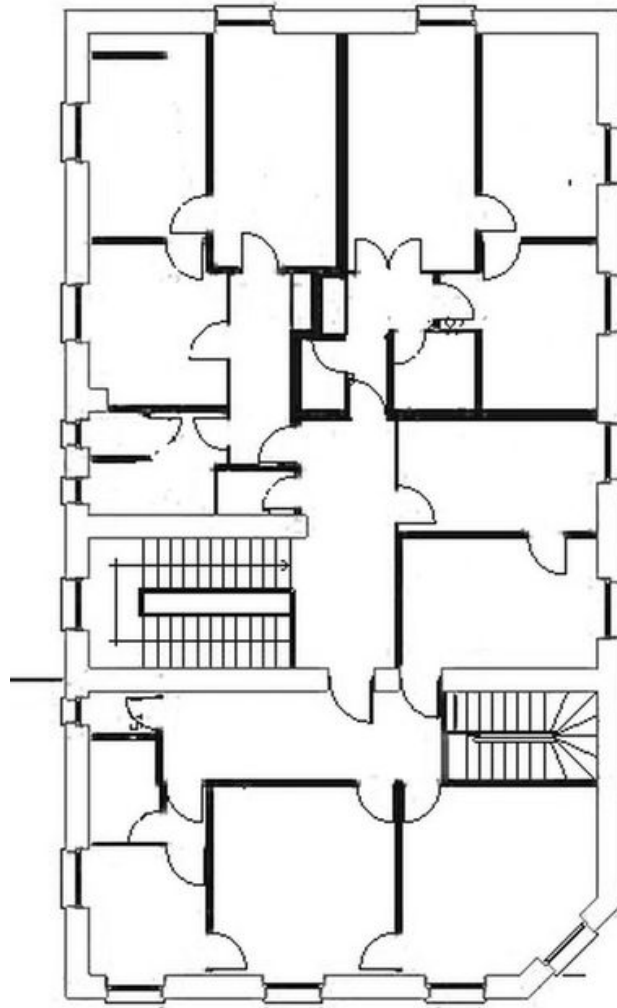


Plan du rez-de-chaussée

IVR82\_20096905276NUC

Auteur de l'illustration (reproduction) : Ophélie Ferlier

© Région Rhône-Alpes, Inventaire général du patrimoine culturel ; © Ville de Lyon  
reproduction soumise à autorisation du titulaire des droits d'exploitation



Plan de l'étage

IVR82\_20096905277NUC

Auteur de l'illustration (reproduction) : Ophélie Ferlier

© Région Rhône-Alpes, Inventaire général du patrimoine culturel ; © Ville de Lyon  
reproduction soumise à autorisation du titulaire des droits d'exploitation



Vue générale depuis le nord-ouest

IVR82\_20096903527NUCA

Auteur de l'illustration : Eric Dessert

© Région Rhône-Alpes, Inventaire général du patrimoine culturel ; © Ville de Lyon  
reproduction soumise à autorisation du titulaire des droits d'exploitation





Façade principale (sud) : entrée principale à gauche. La fenêtre verticale à l'extrême gauche correspond à l'escalier secondaire. Un cordon de briques relie les linteaux des fenêtres de l'étage

IVR82\_20096904564NUCA

Auteur de l'illustration : Ophélie Ferlier

© Région Rhône-Alpes, Inventaire général du patrimoine culturel ; © Ville de Lyon  
reproduction soumise à autorisation du titulaire des droits d'exploitation



Façade postérieure (nord) et latérale (ouest). La fenêtre reliant les deux niveaux correspond à l'escalier principal

IVR82\_20096904565NUCA

Auteur de l'illustration : Ophélie Ferlier

© Région Rhône-Alpes, Inventaire général du patrimoine culturel ; © Ville de Lyon  
reproduction soumise à autorisation du titulaire des droits d'exploitation



Hall d'entrée et escalier principal, barrière de sécurité et rampe en métal

IVR82\_20096904566NUCA

Auteur de l'illustration : Catherine Guégan

© Région Rhône-Alpes, Inventaire général du patrimoine culturel ; © Ville de Lyon  
reproduction soumise à autorisation du titulaire des droits d'exploitation

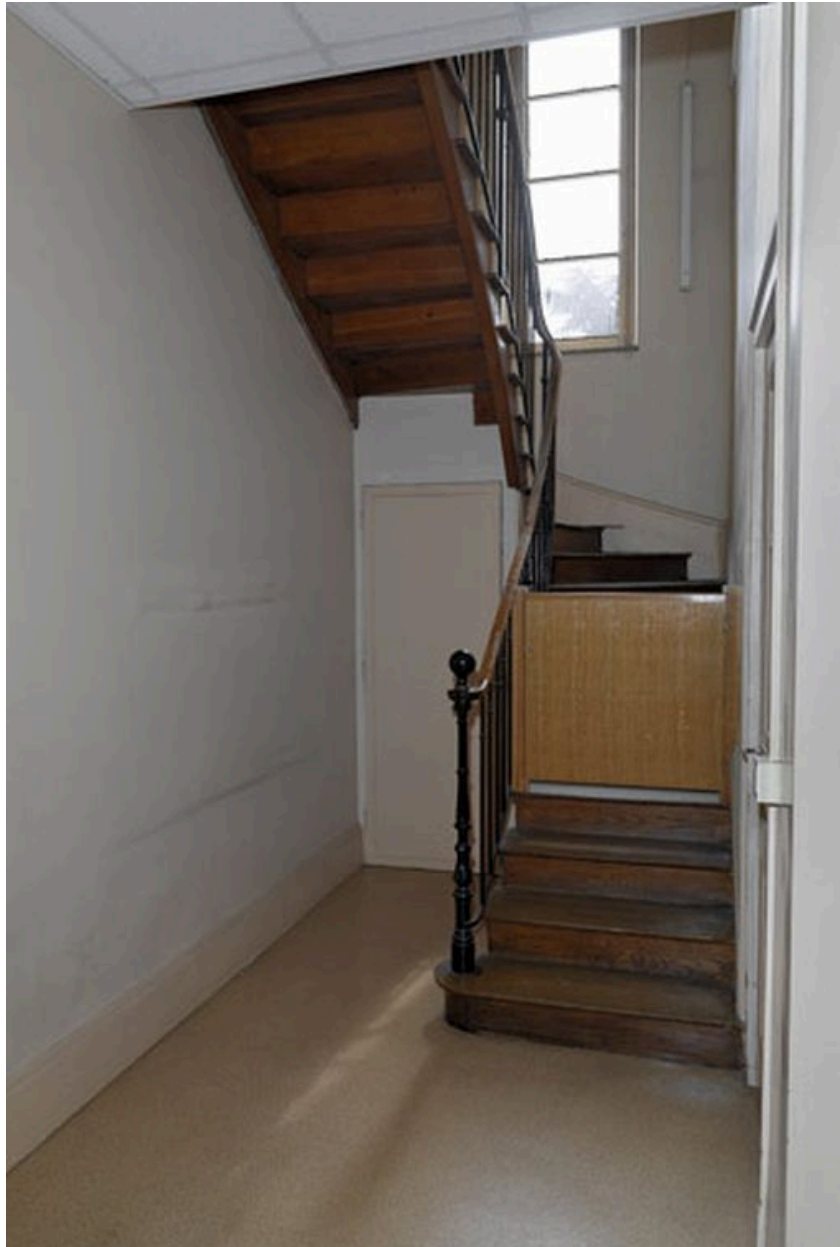


Escalier principal

IVR82\_20096904567NUCA

Auteur de l'illustration : Catherine Guégan

© Région Rhône-Alpes, Inventaire général du patrimoine culturel ; © Ville de Lyon  
reproduction soumise à autorisation du titulaire des droits d'exploitation



Escalier secondaire en bois, avec rampe en métal et barrière de sécurité postérieure

IVR82\_20096903517NUCA

Auteur de l'illustration : Eric Dessert

© Région Rhône-Alpes, Inventaire général du patrimoine culturel ; © Ville de Lyon  
reproduction soumise à autorisation du titulaire des droits d'exploitation



Escalier secondaire, détail de la rampe en métal et bois

IVR82\_20096904568NUCA

Auteur de l'illustration : Ophélie Ferlier

© Région Rhône-Alpes, Inventaire général du patrimoine culturel ; © Ville de Lyon  
reproduction soumise à autorisation du titulaire des droits d'exploitation



Détail d'une espagnolette

IVR82\_20096904569NUCA

Auteur de l'illustration : Ophélie Ferlier

© Région Rhône-Alpes, Inventaire général du patrimoine culturel ; © Ville de Lyon  
reproduction soumise à autorisation du titulaire des droits d'exploitation