



Rhône-Alpes, Savoie  
Pugny-Chatenod  
le Revard

## Hôtel de voyageurs, dit chalets-hôtels du Mont-Revard, puis Grand Hôtel PLM du Mont-Revard, actuellement immeuble à logements

### Références du dossier

Numéro de dossier : IA73003810

Date de l'enquête initiale : 2014

Date(s) de rédaction : 2016

Cadre de l'étude : inventaire topographique Inventaire du Parc naturel régional du Massif des Bauges

Degré d'étude : monographié

### Désignation

Dénomination : hôtel de voyageurs

Appellation : chalets-hôtels du Mont-Revard, Grand Hôtel PLM du Mont-Revard

Destinations successives : immeuble à logements

### Compléments de localisation

Milieu d'implantation : bâti lâche

Références cadastrales : 1880, A ; 2014, AC, 23-29 ; 82-83 ; 85

### Historique

Dès 1893, les concessionnaires du [chemin de fer à crémaillère](#) complètent la construction de la ligne et celle d'un restaurant par l'édification d'un hôtel comprenant deux bâtiments jumeaux (voir [Station du Revard](#)). C'est l'architecte genevois Henri Juvet qui en dresse les plans : les deux constructions, implantées à mi pente entre la gare d'arrivée et le sommet, abritent uniquement des chambres. Le service de restauration est assuré par le « [chalet-restaurant](#) », situé sur la même courbe de niveau à une centaine de mètres et relié aux hôtels par un chemin. Le bâtiment nord, appelé « Chalet Marie », accueille ses premiers clients en juin et le second, placé au sud, ouvre dans la foulée. L'ensemble est désigné sous le nom de « chalets-hôtels du Mont-Revard ».

En 1897, l'établissement fait l'objet de travaux d'embellissements. Les élévations sont recouvertes d'un essentage en tavaillons et les deux bâtiments sont reliés par la construction d'un corps central en rez-de-chaussée doté d'un élégant porche d'entrée.

Lors de la campagne de travaux menés en 1924-1925 par la Compagnie du Revard pour rénover la station (voir [Station du Revard](#)), l'hôtel fait l'objet d'un important chantier conduit par l'architecte annécien Fleury Raillon et exécuté par l'entreprise Léon Grosse. Les premiers plans sont dressés à l'automne 1923 et le chantier achevé à la fin de l'année 1925. La surélévation de l'ensemble de l'édifice et le remaniement des élévations modifient complètement sa physionomie extérieure et le rapport de ses proportions. Le corps central est reconstruit et doté d'un rez-de-chaussée, de trois étages carrés et d'un étage de comble ; chaque bâtiment placé de part et d'autre est surélevé d'un étage ; la disposition des saillies, pignons et balcons sur les élévations est supprimée ou modifiée. Par l'intermédiaire de ces transformations le corps central, simple bâtiment de liaison, devient le véritable pivot de l'édifice, encadré par deux ailes correspondant aux anciens bâtiments jumeaux. Ces modifications extérieures s'accompagnent d'un remaniement complet de la distribution intérieure. La création d'une grande salle à manger au rez-de-chaussée de l'aile sud, agrandie par l'adjonction d'un corps de bâtiment en rez-de-chaussée contre le pignon sud, entraîne la modification de la forme des baies ainsi que l'implantation de piliers pour soutenir le plancher. Les cuisines, situées dans une petite construction attenante au pignon nord, sont installées dans un corps de bâtiment en rez-de-chaussée construit contre une partie de la façade postérieure. Pour isoler et chauffer le bâtiment, des doubles-portes et des doubles-fenêtres ainsi qu'une chaudière sont installées. La terrasse placée devant l'édifice est reconstruite pour abriter un poste de transformation ainsi qu'une chambre à skis. Ces transformations, ainsi

que la construction en 1928 d'un bâtiment pour loger le personnel, appelé **La Gaillarde**, s'accompagnent de la création dans chacune des ailes d'un étage de comble éclairé par des lucarnes. L'établissement est désormais appelé « Grand Hôtel PLM du Mont-Revard ».

En 1953, l'hôtel est racheté par la société Giore et divisé en une copropriété de 30 studios et un hôtel de 30 chambres rapidement transformé à son tour en copropriété (voir **Station du Revard**).

Si l'architecture des premiers bâtiments n'est plus lisible aujourd'hui, cet édifice pionnier de la station a conservé l'allure et les dispositions générales que lui ont donné les travaux effectués en 1925.

Période(s) principale(s) : 4e quart 19e siècle (), 1er quart 20e siècle ()

Période(s) secondaire(s) : 4e quart 19e siècle (), 2e quart 20e siècle ()

Dates : 1893 (daté par source), 1897 (daté par travaux historiques), 1925 (daté par source), 1928 (daté par travaux historiques)

Auteur(s) de l'oeuvre : Henri Juvet (architecte, attribution par source), Fleury Jacques Joseph Raillon (architecte, attribution par source), Léon Grosse (entrepreneur, attribution par source)

Personne(s) liée(s) à l'histoire de l'oeuvre : Société anonyme des chemins de fer de montagne et régionaux (commanditaire, propriétaire, attribution par source), Compagnie du Revard (commanditaire, propriétaire), Société Hôtelière et Touristique du réseau Paris-Lyon-Méditerranée (SHT-PLM) (propriétaire, attribution par source)

## Description

Les deux premiers bâtiments jumeaux comprenaient un corps central (rez-de-chaussée, 2 étages carrés soulignés de balcons) encadré de deux ailes (rez-de-chaussée, un étage carré et un étage de comble). Ils étaient bâtis en bois : structure poteaux-poutres remplie de planches horizontales. Un module de trois travées se répétait sur le corps central, les ailes et les pignons dotés de fermes débordantes à poinçon pendant.

L'édifice actuel est placé dans une épingle formée par la route qui mène au sommet. Il repose sur une terrasse en terre-plein, qui abrite des caves et des espaces vacants, bordée d'un garde-corps en ciment interrompu par des piliers de faible hauteur. Depuis la route, deux escaliers droits gravissent le mur de soutènement en moellons de pierres percé de plusieurs portes et d'oculi. L'édifice, qui tourne le dos à la pente, est orienté vers l'est et vers le panorama des montagnes offert depuis la terrasse qui le précède.

L'ensemble, bâti sur un soubassement en moellons de pierre, se compose d'un corps central (rez-de-chaussée surélevé, 3 étages carrés et un étage de comble) encadré de deux ailes (rez-de-chaussée surélevé, 2 étages carrés et étage de comble). Le corps central, à structure porteuse métallique et couvert d'un toit en pavillon en bac acier, est animé de quatre travées. Les fermes débordantes du pignon qui le couronne sont reprises sur les auvents qui abritent chacune des deux entrées. Les ailes, couvertes d'un toit à deux versants et demi-croupe, sont construites en bois. Neuf travées de baies animent les élévations tandis que des corniches à modillons en assurent la division horizontale. La grande salle du rez-de-chaussée de l'aile sud, occupée par une série de piliers, est éclairée par de grandes baies vitrées et accessible par deux portes précédées d'un degré droit. A l'intérieur, un escalier logé dans chaque aile distribue les étages. Un couloir longitudinal central dessert les appartements.

Les bâtiments annexes (en rez-de-chaussée) sont placés contre les pignons nord et sud et à l'arrière.

## Éléments descriptifs

Matériau(x) du gros-oeuvre, mise en oeuvre et revêtement : bois ; métal ; brique (?)

Matériau(x) de couverture : métal en couverture

Étage(s) ou vaisseau(x) : rez-de-chaussée surélevé, 3 étages carrés, étage de comble

Élévations extérieures : élévation à travées

Type(s) de couverture : toit en pavillon ; toit à deux pans

Escaliers : escalier dans-oeuvre

## Décor

Techniques : menuiserie

## Statut, intérêt et protection

Édifice étudié dans le cadre de l'exposition "Aix côté Montagne - Le Revard - Les Corbières" en 2016.

Statut de la propriété : propriété d'une personne privée

## Références documentaires

### Documents d'archive

- **AC Aix-les-Bains. L'Avenir d'Aix-les-Bains.**  
AC Aix-les-Bains. **L'Avenir d'Aix-les-Bains.**  
18 juin et 10 août 1893 ; 26 septembre 1897.  
AC Aix-les-Bains
- **AP Association Genevoise du Musée des Tramways (AGMT). 1892-1893. Ensemble de plans et de documents sur le chemin de fer à crémaillère du Revard et sur les premiers bâtiments construits.**  
AP Association Genevoise du Musée des Tramways (AGMT). **Ensemble de plans et de documents sur le chemin de fer à crémaillère du Revard et sur les premiers bâtiments construits, 1892-1893.**  
AP Association Genevoise du Musée des Tramways (AGMT)
- **AP Entreprise Léon Grosse. Boîte n°49. Dossier n°23.135. 1923. Agrandissement et transformation de l'hôtel du Mont-Revard.**  
AP Entreprise Léon Grosse. Boîte n°49. Dossier n°23.135. Cie PLM. **Agrandissement et transformation de l'hôtel du Mont-Revard, 1923.**  
AP Entreprise Léon Grosse : Boîte n°49. Dossier n°23.135
- **AP Entreprise Léon Grosse. Boîte n°58. Dossier n°24.71. 1924. Cie PLM. Hôtel du Mont-Revard : surélévation de l'annexe.**  
AP Entreprise Léon Grosse. Boîte n°58. Dossier n°24.71. Cie PLM. **Hôtel du Mont-Revard : surélévation de l'annexe, 1924.**  
AP Entreprise Léon Grosse : Boîte n°58. Dossier n°24.71.
- **AP Entreprise Léon Grosse. Dossier n°24.39. 1924. Construction d'un terrasse devant l'hôtel du Mont-Revard et d'une chambre à skis.**  
AP Entreprise Léon Grosse. Dossier n°24.39. **Construction d'un terrasse devant l'hôtel du Mont-Revard et d'une chambre à skis, 1924.**  
AP Entreprise Léon Grosse : Dossier n°24.39

### Documents figurés

- **AP Entreprise Léon Grosse. 1923. Hôtel du Mont-Revard. Etat actuel. Façade principale. Rez-de-chaussée.**  
**Hôtel du Mont-Revard. Etat actuel. Façade principale. Rez-de-chaussée** / [Fleury Raillon], architecte. Annecy, octobre 1923. Sans éch. 1 tirage de plan bleu (AP Entreprise Léon Grosse)  
AP Entreprise Léon Grosse
- **AP Entreprise Léon Grosse. Boîte n°49. Dossier n°23.135. 1923. Hôtel du Mont-Revard. Agrandissement et transformation. Sous-sol.**  
**Hôtel du Mont-Revard. Agrandissement et transformation. Sous-sol** / Fleury Raillon, architecte. Annecy, décembre 1923. Ech. 1 : 100. 1 tirage de plan ; 50 x 89, 5 cm (AP Entreprise Léon Grosse. Boîte n°49. Dossier n°23.135)  
AP Entreprise Léon Grosse : Boîte n°49. Dossier n°23.135
- **AP Entreprise Léon Grosse. Boîte n°49. Dossier n°23.135. 1923. Hôtel du Mont-Revard. Agrandissement et transformation. Façade principale. 3e étage.**  
**Hôtel du Mont-Revard. Agrandissement et transformation. Façade principale. 3e étage** / Fleury Raillon, architecte. Annecy, décembre 1923. Ech. 1 : 100. 1 plan toilé : plume, encre ; 57 x 78 cm (AP Entreprise Léon Grosse. Boîte n°49. Dossier n°23.135)  
AP Entreprise Léon Grosse : Boîte n°49. Dossier n°23.135

- **AP Entreprise Léon Grosse. Boîte n°49. Dossier n°23.135. 1923. Hôtel du Mont-Revard. Agrandissement et transformation. 1er et 2e étages.**  
**Hôtel du Mont-Revard. Agrandissement et transformation. 1er et 2e étage** / Fleury Raillon, architecte. Annecy, décembre 1923. Ech. 1 : 100. 1 plan toilé : plume, encre ; 38 x 79, 5 cm (AP Entreprise Léon Grosse. Boîte n°49. Dossier n°23.135)  
 AP Entreprise Léon Grosse : Boîte n°49. Dossier n°23.135
- **AP Entreprise Léon Grosse. Boîte n°49. Dossier n°23.135. 1923 Hôtel du Mont-Revard. Agrandissement et transformation. Rez-de-chaussée..**  
**Hôtel du Mont-Revard. Agrandissement et transformation. Rez-de-chaussée** / Fleury Raillon, architecte. Annecy, novembre 1923. Ech. 1 : 100. 1 plan toilé : plume, encre ; 58 x 95 cm (AP Entreprise Léon Grosse. Boîte n°49. Dossier n°23.135)  
 AP Entreprise Léon Grosse : Boîte n°49. Dossier n°23.135
- **AP Entreprise Léon Grosse. Boîte n°49. Dossier n°23.135. 1923. Plan du Revard. Alimentation en eau des hôtels. Situation transitoire et situation définitive.**  
**Plan du Revard. Alimentation en eau des hôtels. Situation transitoire et situation définitive** / S. n. [Aix-les-Bains], [1923]. Ech. 1 : 1000. 1 tirage de plan ; 53 x 122 cm (AP Entreprise Léon Grosse. Boîte n°49. Dossier n°23.135)  
 AP Entreprise Léon Grosse : AP Entreprise Léon Grosse. Boîte n°49. Dossier n°23.135
- **AP Entreprise Léon Grosse. Boîte n°49. Dossier n°23.135. 1924. Façade principale [Aile nord].**  
**Façade principale [Aile nord]** / [Fleury Raillon], [architecte]. Annecy, [1924]. Sans éch. 1 plan sur calque ; 63 x 60 cm (AP Entreprise Léon Grosse. Boîte n°49. Dossier n°23.135)  
 AP Entreprise Léon Grosse : Boîte n°49. Dossier n°23.135
- **AP Entreprise Léon Grosse. Boîte n°49. Dossier n°23.135. 1924. Hôtel du Mont-Revard. Façade postérieure du corps central. 8229.**  
**Hôtel du Mont-Revard. Façade postérieure du corps central. 8229** / Fleury Raillon, architecte. [Annecy], avril 1924. Sans éch. 1 plan sur calque ; 66, 5 x 69 cm (AP Entreprise Léon Grosse. Boîte n°49. Dossier n°23.135)  
 AP Entreprise Léon Grosse : Boîte n°49. Dossier n°23.135
- **AP Entreprise Léon Grosse. Boîte n°49. Dossier n°23.135. 1924. Hôtel du Mont-Revard. 8206 [Façade principale : aile sud et corps central].**  
**Hôtel du Mont-Revard. 8206 [Façade principale : aile sud et corps central]** / Fleury Raillon, architecte. [Annecy], [1924]. Sans éch. 1 plan sur calque ; 71 x 104 cm (AP Entreprise Léon Grosse. Boîte n°49. Dossier n°23.135)  
 AP Entreprise Léon Grosse : Boîte n°49. Dossier n°23.135
- **AP Entreprise Léon Grosse. Boîte n°49. Dossier n°23.135. 1924. Hôtel du Mont-Revard. Aile sud et annexes. Coupe transversale et façades. 8109.**  
**Hôtel du Mont-Revard. Aile sud et annexes. Coupe transversale et façades. 8109** / Bureau d'études de l'Entreprise Générale Léon Grosse. Aix-les-Bains, mai 1924. Ech. 1 : 50. 1 plan sur calque ; 41, 5 x 99 cm (AP Entreprise Léon Grosse. Boîte n°49. Dossier n°23.135)  
 AP Entreprise Léon Grosse : Boîte n°49. Dossier n°23.135
- **AP Entreprise Léon Grosse. Boîte n°49. Dossier n°23.135. 1924. Hôtel du Mont-Revard. Corps central. Plans du rez-de-chaussée et du 4e étage. Détails de menuiserie. 8060.**  
**Hôtel du Mont-Revard. Corps central. Plans du rez-de-chaussée et du 4e étage. Détails de menuiserie. 8060** / Bureau d'études de l'Entreprise Générale Léon Grosse. Aix-les-Bains, mars 1924. Ech. 1 : 20. 1 : 50. 1 plan sur calque rehaussé ; 66 x 95 cm (AP Entreprise Léon Grosse. Boîte n°49. Dossier n°23.135)  
 AP Entreprise Léon Grosse : AP Entreprise Léon Grosse. Boîte n°49. Dossier n°23.135

- **AP Entreprise Léon Grosse. Boîte n°49. Dossier n°23.135. 1924. Hôtel du Mont-Revard. Corps central. Plan du 3e étage et coupe transversale. 8026.**  
**Hôtel du Mont-Revard. Corps central. Plan du 3e étage et coupe transversale. 8026** / Bureau d'études de l'Entreprise Générale Léon Grosse. Aix-les-Bains, mars 1924. Ech. 1 : 50. 1 plan sur calque rehaussé ; 66, 5 x 101 cm (AP Entreprise Léon Grosse. Boîte n°49. Dossier n°23.135)  
AP Entreprise Léon Grosse : Boîte n°49. Dossier n°23.135
- **AP Entreprise Léon Grosse. Boîte n°49. Dossier n°23.135. 1924. Hôtel du Mont-Revard. Plan du 4e étage. Corps central. 8233.**  
**Hôtel du Mont-Revard. Plan du 4e étage. Corps central. 8233** / Bureau d'études de l'Entreprise Générale Léon Grosse. Aix-les-Bains, avril 1924. Ech. 1 : 20. 1 plan sur calque ; 72 x 111 cm (AP Entreprise Léon Grosse. Boîte n°49. Dossier n°23.135)  
AP Entreprise Léon Grosse : Boîte n°49. Dossier n°23.135
- **AP Entreprise Léon Grosse. Boîte n°49. Dossier n°23.135. 1924. Hôtel du Mont-Revard. Plan d'aménagement du 1er étage de l'aile sud et plan d'ossature béton armé des annexes. 8126.**  
**Hôtel du Mont-Revard. Plan d'aménagement du 1er étage de l'aile sud et plan d'ossature béton armé des annexes. 8126** / Bureau d'études de l'Entreprise Générale Léon Grosse. Aix-les-Bains, mars 1924. Ech. 1 : 50. 1 plan sur calque ; cm (AP Entreprise Léon Grosse. Boîte n°49. Dossier n°23.135)  
AP Entreprise Léon Grosse : Boîte n°49. Dossier n°23.135
- **AP Entreprise Léon Grosse. Boîte n°49. Dossier n°23.135. 1924. Hôtel du Mont-Revard. Plan d'aménagement du 2e étage de l'aile sud. Nouvel étage. Plan de la toiture terrasse en BA des annexes. 8130.**  
**Hôtel du Mont-Revard. Plan d'aménagement du 2e étage de l'aile sud. Nouvel étage. Plan de la toiture terrasse en BA des annexes. 8130** / Bureau d'études de l'Entreprise Générale Léon Grosse. Aix-les-Bains, mars 1924. Ech. 1 : 50. 1 plan sur calque ; 57, 5 x 94, 5 cm (AP Entreprise Léon Grosse. Boîte n°49. Dossier n°23.135)  
AP Entreprise Léon Grosse : Boîte n°49. Dossier n°23.135
- **AP Entreprise Léon Grosse. Boîte n°49. Dossier n°23.135. 1924. Hôtel du Mont-Revard. Aile nord. Plan d'aménagement des 1er et 2e étages. 8167.**  
**Hôtel du Mont-Revard. Aile nord. Plan d'aménagement des 1er et 2e étages. 8167** / Bureau d'études de l'Entreprise Générale Léon Grosse. Aix-les-Bains, avril 1924. Ech. 1 : 50. 1 plan sur calque rehaussé ; 70 x 98 cm (AP Entreprise Léon Grosse. Boîte n°49. Dossier n°23.135)  
AP Entreprise Léon Grosse : Boîte n°49. Dossier n°23.135
- **AP Entreprise Léon Grosse. Boîte n°49. Dossier n°23.135. 1924. Hôtel du Mont-Revard. Aile nord. Plan d'aménagement du rez-de-chaussée. 8173.**  
**Hôtel du Mont-Revard. Aile nord. Plan d'aménagement du rez-de-chaussée. 8173** / Bureau d'études de l'Entreprise Générale Léon Grosse. Aix-les-Bains, avril 1924. Ech. 1 : 50. 1 plan sur calque ; 34, 5 x 81, 5 cm (AP Entreprise Léon Grosse. Boîte n°49. Dossier n°23.135)  
AP Entreprise Léon Grosse : Boîte n°49. Dossier n°23.135
- **AP Entreprise Léon Grosse. Boîte n°49. Dossier n°23.135. 1924. Hôtel du Mont-Revard. Aile sud et aile nord. Détail du garde-corps des portes d'entrée. En tout : 3. 8261.**  
**Hôtel du Mont-Revard. Aile sud et aile nord. Détail du garde-corps des portes d'entrée. En tout : 3. 8261** / Bureau d'études de l'Entreprise Générale Léon Grosse. Aix-les-Bains, mai 1924. Ech. 1 : 10. 1 plan sur calque ; 71, 5 x 56 cm (AP Entreprise Léon Grosse. Boîte n°49. Dossier n°23.135)  
AP Entreprise Léon Grosse : Boîte n°49. Dossier n°23.135
- **AP Entreprise Léon Grosse. Boîte n°49. Dossier n°23.135. 1924. Hôtel du Mont-Revard. Aile sud. Détail des menuiseries extérieures de la salle à manger et du salon au RT. 8145.**

**Hôtel du Mont-Revard. Aile sud. Détail des menuiseries extérieures de la salle à manger et du salon au RT. 8145** / Bureau d'études de l'Entreprise Générale Léon Grosse. Aix-les-Bains, mars 1924. Ech. 1 : 20. 1 plan sur calque ; 60 x 105 cm (AP Entreprise Léon Grosse. Boîte n°49. Dossier n°23.135)  
AP Entreprise Léon Grosse : Boîte n°49. Dossier n°23.135

- **AP Entreprise Léon Grosse. Boîte n°49. Dossier n°23.135. 1924. Hôtel du Mont-Revard. Corps central. Détails des menuiseries extérieures. 8075.**  
**Hôtel du Mont-Revard. Corps central. Détails des menuiseries extérieures. 8075** / Bureau d'études de l'Entreprise Générale Léon Grosse. Aix-les-Bains, mars 1924. Ech. 1 : 20. 1 plan sur calque ; 69 x 103 cm (AP Entreprise Léon Grosse. Boîte n°49. Dossier n°23.135)  
AP Entreprise Léon Grosse : Boîte n°49. Dossier n°23.135
- **AP Entreprise Léon Grosse. Boîte n°49. Dossier n°23.135. 1924. Hôtel PLM du Mont-Revard [Enseigne du Grand Hôtel du Revard].**  
**Hôtel PLM du Mont-Revard [Enseigne du Grand Hôtel du Revard] / S.n. [Aix-les-Bains], [1924].** Ech. 1 : 5. 1 plan sur calque ; 23 x 30 cm (AP Entreprise Léon Grosse. Boîte n°49. Dossier n°23.135)  
AP Entreprise Léon Grosse : Boîte n°49. Dossier n°23.135
- **AP Entreprise Léon Grosse. Boîte n°49. Dossier n°23.135. 1924. Hôtel du Mont-Revard. Corps central. Menuiseries du rez-de-chaussée. 8179.**  
**Hôtel du Mont-Revard. Corps central. Menuiseries du rez-de-chaussée. 8179** / Bureau d'études de l'Entreprise Générale Léon Grosse. Aix-les-Bains, avril 1924. Ech. 1 : 10. 1 plan sur calque ; 63 x 102 cm (AP Entreprise Léon Grosse. Boîte n°49. Dossier n°23.135)  
AP Entreprise Léon Grosse : Boîte n°49. Dossier n°23.135
- **AP Entreprise Léon Grosse. Boîte n°49. Dossier n°23.135. 1924. Hôtel du Mont-Revard. Annexe. Agrandissement. 8263 [Plan partiel du rez-de-chaussée].**  
**Hôtel du Mont-Revard. Annexe. Agrandissement. 8263** [Plan partiel du rez-de-chaussée] / Bureau d'études de l'Entreprise Générale Léon Grosse. Aix-les-Bains, mai 1924. Ech. 1 : 50. 1 plan sur calque ; 36, 5 x 45 cm (AP Entreprise Léon Grosse. Boîte n°49. Dossier n°23.135)  
AP Entreprise Léon Grosse : Boîte n°49. Dossier n°23.135
- **AP Entreprise Léon Grosse. Boîte n°49. Dossier n°23.135. 1924. Hôtel du Mont-Revard. Aile sud. Détail d'habillage de poteaux bois de la salle à manger. 8169.**  
**Hôtel du Mont-Revard. Aile sud. Détail d'habillage de poteaux bois de la salle à manger. 8169** / Bureau d'études de l'Entreprise Générale Léon Grosse. Aix-les-Bains, avril 1924. Ech. 1 : 10. 1 plan sur calque ; 73 x 107 cm (AP Entreprise Léon Grosse. Boîte n°49. Dossier n°23.135)  
AP Entreprise Léon Grosse : Boîte n°49. Dossier n°23.135
- **AP Entreprise Léon Grosse. Boîte n°49. Dossier n°23.135. 1924. Hôtel du Mont-Revard. Aile sud et aile nord. Détail demi-grandeur du revêtement de façade au niveau du 2e étage. 8182.**  
**Hôtel du Mont-Revard. Aile sud et aile nord. Détail demi-grandeur du revêtement de façade au niveau du 2e étage. 8182** / Bureau d'études de l'Entreprise Générale Léon Grosse. Aix-les-Bains, [1924]. Sans éch. 1 plan sur calque ; 83 x 67 cm (AP Entreprise Léon Grosse. Boîte n°49. Dossier n°23.135)  
AP Entreprise Léon Grosse : Boîte n°49. Dossier n°23.135
- **AP Entreprise Léon Grosse. Boîte n°49. Dossier n°23.135. 1924. Hôtel du Mont-Revard. Aile sud et annexes. Plan du rez-de-chaussée. 8104.**  
**Hôtel du Mont-Revard. Aile sud et annexes. Plan du rez-de-chaussée. 8104** / Bureau d'études de l'Entreprise Générale Léon Grosse. Aix-les-Bains, mai 1924. Ech. 1 : 50. 1 plan sur calque ; 59 x 98 cm (AP Entreprise Léon Grosse. Boîte n°49. Dossier n°23.135)  
AP Entreprise Léon Grosse : Boîte n°49. Dossier n°23.135

- AP Entreprise Léon Grosse. Dossier n°24.39. 1924. Hôtel du Mont-Revard. Construction d'une terrasse avec réservoir et poste de transformateurs. 8256 [non réalisé].**  
**Hôtel du Mont-Revard. Construction d'une terrasse avec réservoir et poste de transformateurs. 8256** [non réalisé] / Bureau d'études de l'Entreprise générale Léon Grosse. Aix-les-Bains, mai 1924. Ech. 1 : 50. 1 plan sur calque ; 70 x 110 cm (AP Entreprise Léon Grosse. Dossier n°24.39)  
 AP Entreprise Léon Grosse : Dossier n°24.39
- AP Entreprise Léon Grosse. Dossier n°24.39. Hôtel du Mont-Revard. Construction d'une terrasse avec chambre à skis et poste de transformateurs. Plan et élévation d'ensemble. 8327.**  
**Hôtel du Mont-Revard. Construction d'une terrasse avec chambre à skis et poste de transformateurs. Plan et élévation d'ensemble. 8327** / Bureau d'études de l'Entreprise générale Léon Grosse. Aix-les-Bains, juillet 1924. Ech. 1 : 100. 1 plan sur calque ; 64 x 93 cm (AP Entreprise Léon Grosse. Dossier n°24.39)  
 AP Entreprise Léon Grosse : Dossier n°24.39
- AP Entreprise Léon Grosse. Dossier n°24.39. 1924. Hôtel du Mont-Revard. Construction d'une terrasse avec chambre à skis et poste de transformateurs. Détails de la balustrade et des menuiseries. 8347.**  
**Hôtel du Mont-Revard. Construction d'une terrasse avec chambre à skis et poste de transformateurs. Détails de la balustrade et des menuiseries. 8347** / Bureau d'études de l'Entreprise générale Léon Grosse. Aix-les-Bains, juillet 1924. Ech. 1 : 10. 1 plan sur calque rehaussé ; 68 x 95 cm (AP Entreprise Léon Grosse. Dossier n°24.39)  
 AP Entreprise Léon Grosse : Dossier n°24.39
- AP Entreprise Léon Grosse. Dossier n°24.39. 1924. Hôtel du Mont-Revard. Construction d'une terrasse avec poste de transfo et chambre à skis. Détails des ouvertures et escaliers. 8328.**  
**Hôtel du Mont-Revard. Construction d'une terrasse avec poste de transfo et chambre à skis. Détails des ouvertures et escaliers. 8328** / Bureau d'études de l'Entreprise générale Léon Grosse. Aix-les-Bains, juillet 1924. Ech. 1 : 10. 1 plan sur calque ; 67 x 104 cm (AP Entreprise Léon Grosse. Dossier n°24.39)  
 AP Entreprise Léon Grosse : Dossier n°24.39
- AP Entreprise Léon Grosse. 1924. [Hôtel du Mont-Revard].**  
 [Hôtel du Mont-Revard] / S.n. Revard, septembre 1924. 1 fotogr. n. et b. ; 12 x 17 cm (AP Entreprise Léon Grosse)  
 AP Entreprise Léon Grosse
- AC Aix-les-Bains. 11 Fi 0413. 1892. 327. Panorama de la chaîne du Mont-Blanc pris du Revard [Chalet-restaurant et chalets-hôtels en construction].**  
**327. Panorama de la chaîne du Mont-Blanc pris du Revard** [Chalet-restaurant et chalets-hôtels en construction] / Paris : ND photo, [1892]. 1 carte postale : n. et b. ; 18 x 27 cm (AC Aix-les-Bains. 11 Fi 0413)  
 AC Aix-les-Bains : 11 Fi 0413
- AP Entreprise Léon Grosse. 1925. Hôtel du Mont Revard. F. Raillon architecte D.P.L.G.**  
**Hôtel du Mont Revard. F. Raillon architecte D.P.L.G** / S.l. : S.n. [1925]. 1 carte postale publicitaire ; 13 x 18 cm (AP Entreprise Léon Grosse)  
 AP Entreprise Léon Grosse
- AC Aix-les-Bains. 12 Fi 36\_0296. Fin du XIXe siècle. 76. Plateau du Mont-Revard. Terrasse de l'hôtel.**  
**76. Plateau du Mont-Revard. Terrasse de l'hôtel** / Paris : ND Photo, [fin du XIXe siècle]. 1 fotogr. : n. et b. ; 13 x 18 cm (AC Aix-les-Bains. 12 Fi 36\_0296)  
 AC Aix-les-Bains : 12 Fi 36\_0296
- AC Aix-les-Bains. 12 Fi 36\_0297. 1895. [Chalets-hôtels du Revard].**  
 [Chalets-hôtels du Revard] / S.l. : S.n. [ca. 1895]. 1 fotogr. : n. et b. ; 13 x 18 cm (AC Aix-les-Bains. 12 Fi 36\_0297)  
 AC Aix-les-Bains : 12 Fi 36\_0297

- **AC Aix-les-Bains. 12 Fi 36\_0322. 1895. Plateau du Mont-Revard. La gare et les chalets-hôtels.**  
**Plateau du Mont-Revard. La gare et les chalets-hôtels** / Paris : ND Photo, [ca. 1895]. 1 fotogr. : n. et b. ; 13 x 18 cm (AC Aix-les-Bains. 12 Fi 36\_0322)  
AC Aix-les-Bains : 12 Fi 36\_0322
- **AC Aix-les-Bains. 12 Fi 36\_0393. 1900. Savoie – 120 – Aix-les-Bains, Plateau du Revard, Les chalets et le Mont-Blanc.**  
**Savoie – 120 – Aix-les-Bains, Plateau du Revard, Les chalets et le Mont-Blanc** / S.l. : S.n., [ca. 1900]. 1 fotogr. : n. et b. ; 13 x 18 cm (AC Aix-les-Bains. 12 Fi 36\_0393)  
AC Aix-les-Bains : 12 Fi 36\_0393
- **AP Eric Surrel. 1900. 2560. Plateau du Mont-Revard. Les chalets-hôtels.**  
**2560. Plateau du Mont-Revard. Les chalets-hôtels** / Paris : ND Photo, [ca. 1900]. 1 carte postale : n. et b. ; 9 x 13 cm (AP Eric Surrel)  
AP Eric Surrel
- **AP Eric Surrel. 1er quart XXe siècle. [Chalets-hôtels du Revard : vue depuis le sud].**  
[Chalets-hôtels du Revard : vue depuis le sud en hiver] / S.n., [1er quart XXe siècle]. 1 carte photo : n. et b. ; 9 x 13 cm (AP Eric Surrel)  
AP Eric Surrel
- **AP Eric Surrel. 1er quart XXe siècle. 1306. Mont-Revard. Les chalets-hôtels.**  
**1306. Mont-Revard. Les chalets-hôtels** / LV et Cie, [1er quart XXe siècle]. 1 carte postale : n. et b. ; 9 x 13 cm (AP Eric Surrel)  
AP Eric Surrel
- **AP Eric Surrel . 1925-1929. Le Mont-Revard sur Aix-les-Bains. Le grand hôtel.**  
**Le Mont-Revard sur Aix-les-Bains. Le grand hôtel** / S.l. : S.n., [entre 1925 et 1929]. 1 carte postale : n. et b. ; 9 x 13 cm (AP Eric Surrel)  
AP Eric Surrel
- **AP Eric Surrel. 1930. Le Mont-Revard sur Aix-les-Bains. La terrasse de l'hôtel.**  
**Le Mont-Revard sur Aix-les-Bains. La terrasse de l'hôtel** / S.l. : S.n., [ca. 1930]. 1 carte postale : n. et b. ; 9 x 13 cm (AP Eric Surrel)  
AP Eric Surrel
- **AP Eric Surrel. 1930. 200 – Aix-les-Bains. L'hôtel du Revard.**  
**200 – Aix-les-Bains. L'hôtel du Revard** / Paris : ND Photo, [ca. 1930]. 1 carte postale : n. et b. ; 9 x 13 cm (AP Eric Surrel)  
AP Eric Surrel
- **AP Eric Surrel. 1930. [Grand hôtel du Revard : une salle de bains].**  
[Grand hôtel du Revard : une salle de bains] / S.l. : S.n., [ca. 1930]. 1 carte postale : n. et b. ; 9 x 13 cm (AP Eric Surrel)  
AP Eric Surrel
- **AP Eric Surrel. 1930. [Grand hôtel du Revard : une chambre].**  
[Grand hôtel du Revard : une chambre] / S.l. : S.n., [ca. 1930]. 1 carte postale : n. et b. ; 9 x 13 cm (AP Eric Surrel)  
AP Eric Surrel
- **AP Eric Surrel. 1930. Mont-Revard (1545m) sur Aix-les-Bains (Savoie). Hôtels PLM. Le grand hall.**



**Mont-Revard (1545m) sur Aix-les-Bains (Savoie). Hôtels PLM. Le grand hall / S.l. : S.n., [ca. 1930].** 1 carte postale : n. et b. ; 9 x 13 cm (AP Eric Surrel)  
AP Eric Surrel

- **AP Eric Surrel. 1930. Mont-Revard (1545m) sur Aix-les-Bains (Savoie). Hôtels PLM. Salle à manger. Mont-Revard (1545m) sur Aix-les-Bains (Savoie). Hôtels PLM. Salle à manger / S.l. : S.n., [ca. 1930].** 1 carte postale : n. et b. ; 9 x 13 cm (AP Eric Surrel)  
AP Eric Surrel
- **AP Eric Surrel. 1935. [Grand Hôtel du Revard : vue depuis le sud en hiver].**  
[Grand Hôtel du Revard : vue depuis le sud en hiver] / Paris : Yvon, [ca. 1935]. 1 carte postale : n. et b. ; 9 x 13 cm (AP Eric Surrel)  
AP Eric Surrel
- **AP Eric Surrel. 1935. [Vue aérienne du Grand Hôtel du Revard].**  
[Vue aérienne du Grand Hôtel du Revard] / Mâcon : Cim, [ca. 1935]. 1 carte postale : n. et b. ; 9 x 13 cm (AP Eric Surrel)  
AP Eric Surrel

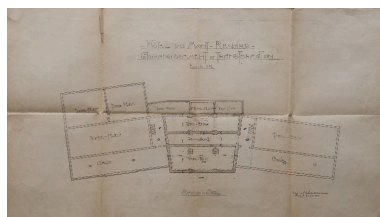
## Bibliographie

- **FOUGER, François. « Le chemin de fer à crémaillère..., 1996.**  
FOUGER, François. « Le chemin de fer à crémaillère et le Grand Hôtel », in **Le Revard**. Aix-les-Bains : Société d'Art et d'Histoire, 1996. (coll. Arts et Mémoire, n°6).  
pp. 43-56
- **FOUGER, François. Le Chemin de fer à crémaillère. Aix-les-Bains / Le Revard. Aix-les-Bains : 2000.**  
FOUGER, François. **Le Chemin de fer à crémaillère. Aix-les-Bains / Le Revard**. Aix-les-Bains : 2000. 160 p. multigr. : ill. ; 22 cm.  
NB: L'ouvrage a été complété et édité une seconde fois, en 2013.
- **PETIT, Jean-Pierre. L'urbanisme du Revard..., 1996.**  
PETIT, Jean-Pierre. « L'urbanisme du Revard : la conquête du sommet », in **Le Revard**. Aix-les-Bains : Société d'Art et d'Histoire, 1996. (coll. Arts et Mémoire, n°6).  
pp. 100-114

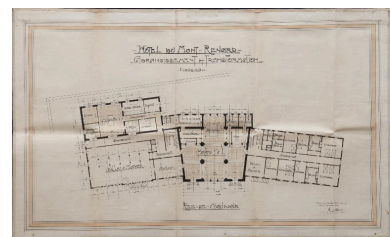
## Illustrations



Etat avant travaux de 1923-1925 : plan du rez-de-chaussée et façade principale  
Repro. Denys Harreau  
IVR84\_20167305692NUCA



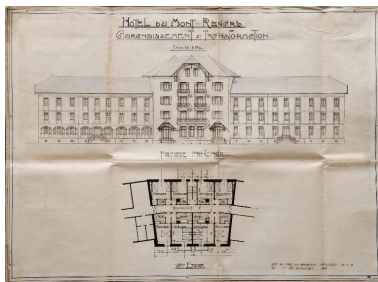
1ère série de plans dressée par Fleury Raillon, 1923: plan du sous-sol  
Repro. Denys Harreau  
IVR84\_20167305693NUCA



1ère série de plans dressée par Fleury Raillon, 1923 : plan du rez-de-chaussée  
Repro. Denys Harreau  
IVR84\_20167305694NUCA



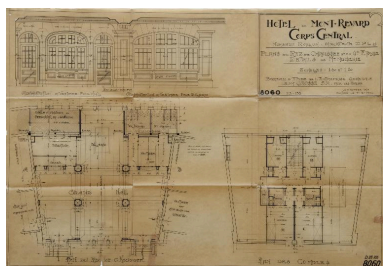
1ère série de plans dressée par Fleury Raillon, 1923 : plans des 1er et 2e étage  
Repro. Denys Harreau  
IVR84\_20167305696NUCA



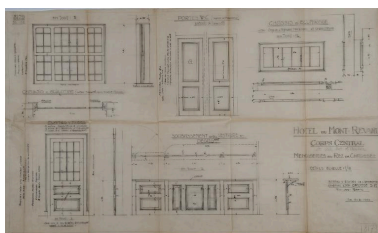
1ère série de plans dressée par Fleury Raillon, 1923 : plan du 3e étage et façade principale  
Repro. Denys Harreau  
IVR84\_20167305695NUCA



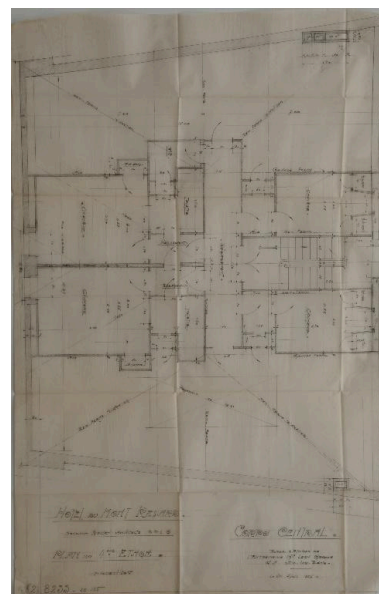
Travaux de 1923-1925 : façade postérieure du corps central  
Repro. Denys Harreau  
IVR84\_20167305675NUCA



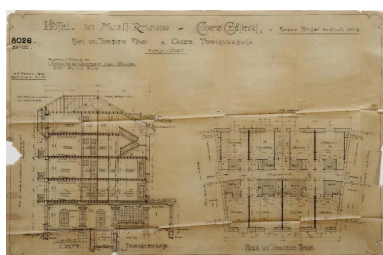
Travaux de 1923-1925 : plans du rez-de-chaussée et du 4e étage du corps central  
Repro. Denys Harreau  
IVR84\_20167305681NUCA



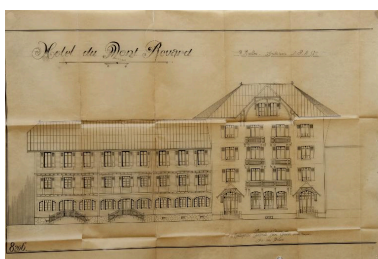
Travaux de 1923-1925 : menuiseries du rez-de-chaussée du corps central  
Repro. Denys Harreau  
IVR84\_20167305674NUCA



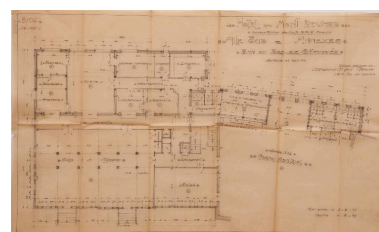
Travaux de 1923-1925 : plan du 4e étage du corps central  
Repro. Denys Harreau  
IVR84\_20167305685NUCA



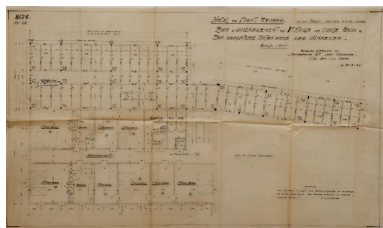
Travaux de 1923-1925 : corps central, coupe et plan du 3e étage  
Repro. Denys Harreau  
IVR84\_20167305679NUCA



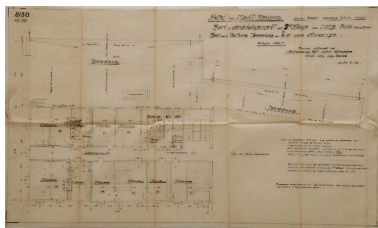
Travaux de 1923-1925 : façade principale du corps central et de l'aile sud  
Repro. Denys Harreau  
IVR84\_20167305677NUCA



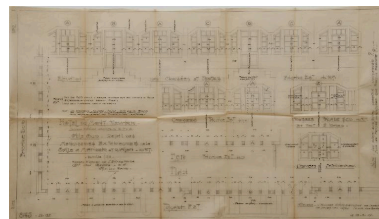
Travaux de 1923-1925 : plan du rez-de-chaussée de l'aile sud et de l'annexe  
Repro. Denys Harreau  
IVR84\_20167305690NUCA



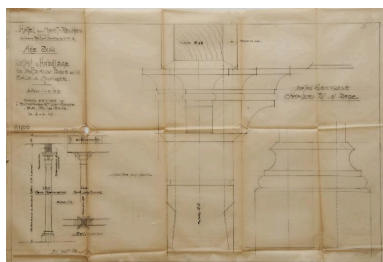
Travaux de 1923-1925 : plan du 1er étage de l'aile sud  
Repro. Denys Harreau  
IVR84\_20167305684NUCA



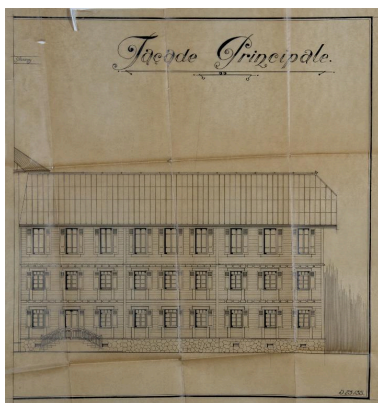
Travaux de 1923-1925 : plan du 2e étage de l'aile sud  
Repro. Denys Harreau  
IVR84\_20167305687NUCA



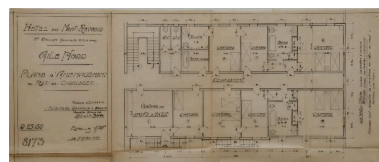
Travaux de 1923-1925 : menuiseries extérieures de l'aile sud  
Repro. Denys Harreau  
IVR84\_20167305683NUCA



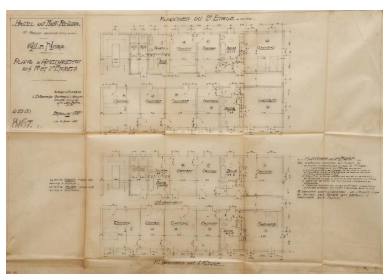
Travaux de 1923-1925 : habillage des poteaux en bois de la salle à manger  
Repro. Denys Harreau  
IVR84\_20167305691NUCA



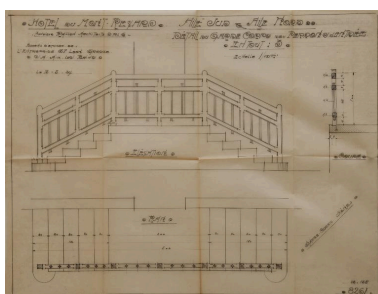
Travaux de 1923-1925 : façade principale de l'aile nord  
Repro. Denys Harreau  
IVR84\_20167305676NUCA



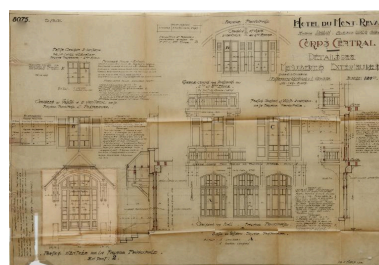
Travaux de 1923-1925 : plan du rez-de-chaussée de l'aile nord  
Repro. Denys Harreau  
IVR84\_20167305686NUCA



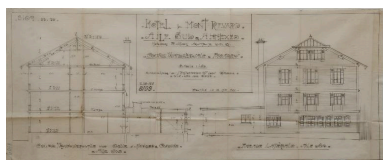
Travaux de 1923-1925 : plan des 1er et 2e étages de l'aile nord  
Repro. Denys Harreau  
IVR84\_20167305688NUCA



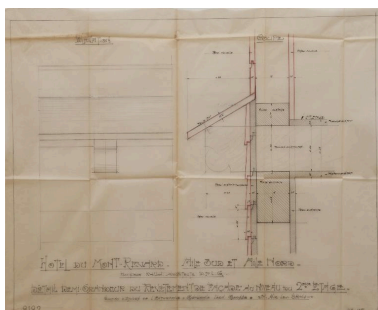
Travaux de 1923-1925 : perrons d'entrée des ailes sud et nord  
Repro. Denys Harreau  
IVR84\_20167305678NUCA



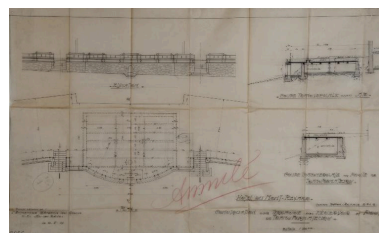
Travaux de 1923-1925 : menuiseries extérieures du corps central  
Repro. Denys Harreau  
IVR84\_20167305680NUCA



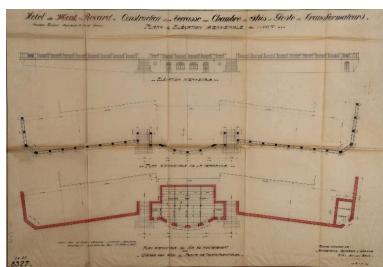
Travaux de 1923-1925 : coupe et façade latérale de l'aile sud  
Repro. Denys Harreau  
IVR84\_20167305682NUCA



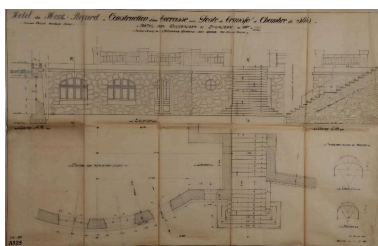
Travaux de 1923-1925 : revêtement de façade  
Repro. Denys Harreau  
IVR84\_20167305689NUCA



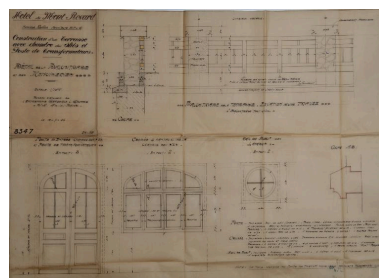
Travaux de 1923-1925 : projet non réalisé de terrasse et réservoir  
Repro. Denys Harreau  
IVR84\_20167305672NUCA



Travaux de 1923-1925 : terrasse et chambre à skis, plans et élévation  
Repro. Denys Harreau  
IVR84\_20167305669NUCA



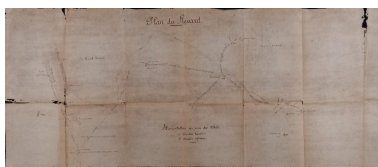
Travaux de 1923-1925 : terrasse et chambre à skis, détails des ouvertures et des escaliers  
Repro. Denys Harreau  
IVR84\_20167305670NUCA



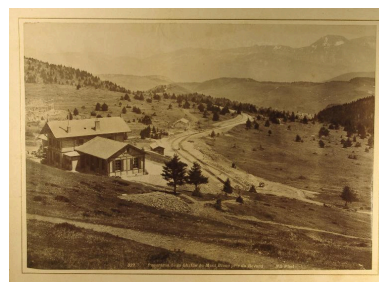
Travaux de 1923-1925 : terrasse et chambre à skis, détails de la balustrade et des menuiseries  
Repro. Denys Harreau  
IVR84\_20167305671NUCA



Travaux de 1923-1925 : essai pour l'enseigne de l'hôtel  
Repro. Denys Harreau  
IVR84\_20167305673NUCA



Travaux de 1923-1925 : plan de l'alimentation en eau  
Repro. Denys Harreau  
IVR84\_20167305697NUCA



Construction du 1er chalet hôtel (au 2nd plan), 1892  
Repro. Denys Harreau  
IVR84\_20167305341NUCB



Les 2 chalets-hôtels et la gare, avant 1897  
Repro. Denys Harreau  
IVR84\_20167305703NUCB



Les 2 chalets-hôtels construits en bois, avant 1897  
Repro. Denys Harreau  
IVR84\_20167305701NUCB



Terrasse de l'hôtel, fin XIXe siècle  
Repro. Denys Harreau  
IVR84\_20167305700NUCB



La gare et les 2 chalet-hôtels après travaux d'embellissements en 1897  
Repro. Denys Harreau  
IVR84\_20167305716NUCB



L'hôtel sud et le corps de liaison construit en 1897  
Repro. Denys Harreau  
IVR84\_20167305706NUCB



Vue depuis le sud en hiver, après 1897  
Repro. Denys Harreau  
IVR84\_20167305715NUCB



Vue d'ensemble depuis l'arrière, 1900  
Repro. Denys Harreau  
IVR84\_20167305704NUCB



L'hôtel après la campagne  
de travaux de 1923-1925  
Repro. Denys Harreau  
IVR84\_20167305699NUCB



Vue depuis le nord, vers 1925  
Repro. Denys Harreau  
IVR84\_20167305707NUCB



L'hôtel doté de lucarnes, vers 1930  
Repro. Denys Harreau  
IVR84\_20167305710NUCB



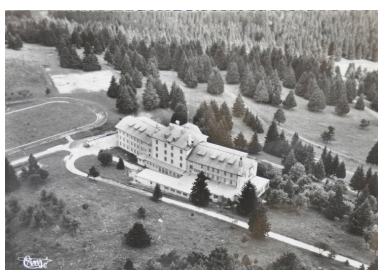
Vue d'hiver depuis le sud, vers 1935  
Repro. Denys Harreau  
IVR84\_20167305708NUCB



Carte postale publicitaire pour  
l'Hôtel du Mont-Revard, 1925  
Repro. Denys Harreau  
IVR84\_20167305702NUCB



Terrasse de l'hôtel, vers 1930  
Repro. Denys Harreau  
IVR84\_20167305705NUCB



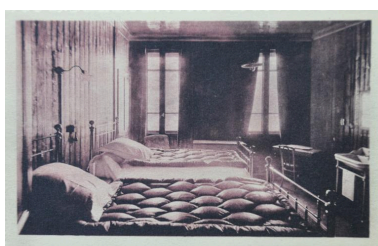
Vue aérienne, vers 1935  
Repro. Denys Harreau  
IVR84\_20167305709NUCB



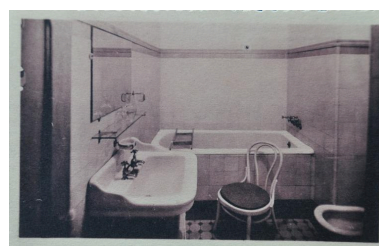
Le grand hall, vers 1930  
Repro. Denys Harreau  
IVR84\_20167305713NUCB



La salle à manger, vers 1930  
Repro. Denys Harreau  
IVR84\_20167305714NUCB



Une chambre, vers 1930  
Repro. Denys Harreau  
IVR84\_20167305712NUCB



Salle de bains, vers 1930  
Repro. Denys Harreau  
IVR84\_20167305711NUCB



Façade principale et terrasse



Façade principale et  
terrasse, sous la neige

Vue d'ensemble : façade principale et pignon nord  
Phot. Eric Dessert  
IVR82\_20147304538NUCA



Vue d'ensemble : façade postérieure et pignon nord  
Phot. Eric Dessert  
IVR82\_20147304537NUCA



Pignon sud : construction en rez-de-chaussée pour agrandir la salle à manger  
Phot. Eric Dessert  
IVR82\_20147304540NUCAQ



Détail de la façade principale : entrée donnant accès à l'ancienne salle à manger  
Phot. Eric Dessert  
IVR82\_20147302059NUCA



Phot. Eric Dessert  
IVR82\_20147304539NUCA



Vue d'ensemble : façade postérieure  
Phot. Eric Dessert  
IVR82\_20147302050NUCA



Vue de la terrasse et de la façade principale depuis le sud  
Phot. Eric Dessert  
IVR82\_20147302058NUCA



Façade principale : entrée sur le corps central  
Phot. Eric Dessert  
IVR82\_20147302060NUCA

Phot. Thierry Leroy  
IVR82\_20157304421NUCA



Façade postérieure et bâtiments annexes  
Phot. Eric Dessert  
IVR82\_20147304534NUCAQ



Façade principale  
Phot. Eric Dessert  
IVR82\_20147302057NUCA



Façade arrière, détail sous la neige.  
Phot. Thierry Leroy  
IVR82\_20157304426NUCA



Façade arrière, détail sous la neige.  
Phot. Thierry Leroy  
IVR82\_20157304427NUCA



Façade arrière, détail sous la neige.  
Phot. Thierry Leroy  
IVR82\_20157304429NUCA



Façade arrière, détail du  
corps central, sous la neige.  
Phot. Thierry Leroy  
IVR82\_20157304428NUCA



Façade arrière, détail sous la neige.  
Phot. Thierry Leroy  
IVR82\_20157304430NUCA



Allée plantée menant  
au chalet Bouvard  
Phot. Eric Dessert  
IVR82\_20147302056NUCA



Couloir de distribution, 1er étage  
Phot. Eric Dessert  
IVR82\_20147302063NUCAQ



Couloir de distribution, 2e étage  
Phot. Eric Dessert  
IVR82\_20147302062NUCAQ

## Dossiers liés

**Oeuvre(s) contenue(s) :**

**Oeuvre(s) en rapport :**

Station de villégiature, estivale et de sports d'hiver : Le Revard (IA73003815) Rhône-Alpes, Savoie, Les Déserts, le Revard

Auteur(s) du dossier : Elsa Belle, Philippe Gras, Joël Lagrange

Copyright(s) : © Région Rhône-Alpes, Inventaire général du patrimoine culturel ; © Parc naturel régional du Massif des Bauges





Etat avant travaux de 1923-1925 : plan du rez-de-chaussée et façade principale

Référence du document reproduit :

- **AP Entreprise Léon Grosse. 1923. Hôtel du Mont-Revard. Etat actuel. Façade principale. Rez-de-chaussée.**  
**Hôtel du Mont-Revard. Etat actuel. Façade principale. Rez-de-chaussée** / [Fleury Raillon], architecte.  
Annecy, octobre 1923. Sans ech. 1 tirage de plan bleu (AP Entreprise Léon Grosse)  
AP Entreprise Léon Grosse

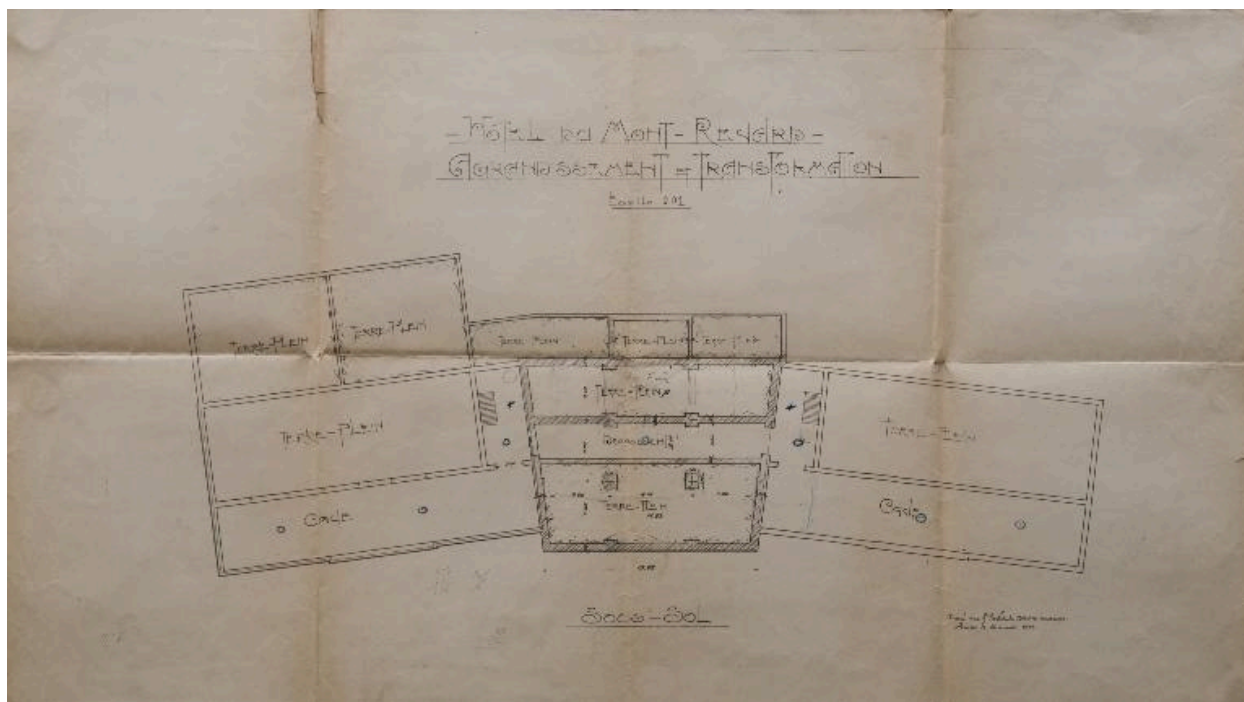
IVR84\_20167305692NUCA

Auteur de l'illustration (reproduction) : Denys Harreau

Date de prise de vue : 2016

© Archives privées Entreprise Léon Grosse

reproduction soumise à autorisation du titulaire des droits d'exploitation



1ère série de plans dressée par Fleury Raillon, 1923: plan du sous-sol

Référence du document reproduit :

- **AP Entreprise Léon Grosse. Boîte n°49. Dossier n°23.135. 1923. Hôtel du Mont-Revard. Agrandissement et transformation. Sous-sol.**

**Hôtel du Mont-Revard. Agrandissement et transformation. Sous-sol** / Fleury Raillon, architecte. Annecy, décembre 1923. Ech. 1 : 100. 1 tirage de plan ; 50 x 89, 5 cm (AP Entreprise Léon Grosse. Boîte n°49. Dossier n°23.135)

AP Entreprise Léon Grosse : Boîte n°49. Dossier n°23.135

IVR84\_20167305693NUCA

Auteur de l'illustration (reproduction) : Denys Harreau

Date de prise de vue : 2016

© Archives privées Entreprise Léon Grosse

reproduction soumise à autorisation du titulaire des droits d'exploitation



1ère série de plans dressée par Fleury Raillon, 1923 : plan du rez-de-chaussée

Référence du document reproduit :

- **AP Entreprise Léon Grosse. Boîte n°49. Dossier n°23.135. 1923 Hôtel du Mont-Revard. Agrandissement et transformation. Rez-de-chaussée..**  
**Hôtel du Mont-Revard. Agrandissement et transformation. Rez-de-chaussée / Fleury Raillon, architecte.**  
Annecy, novembre 1923. Ech. 1 : 100. 1 plan toilé : plume, encre ; 58 x 95 cm (AP Entreprise Léon Grosse. Boîte n°49. Dossier n°23.135)  
AP Entreprise Léon Grosse : Boîte n°49. Dossier n°23.135

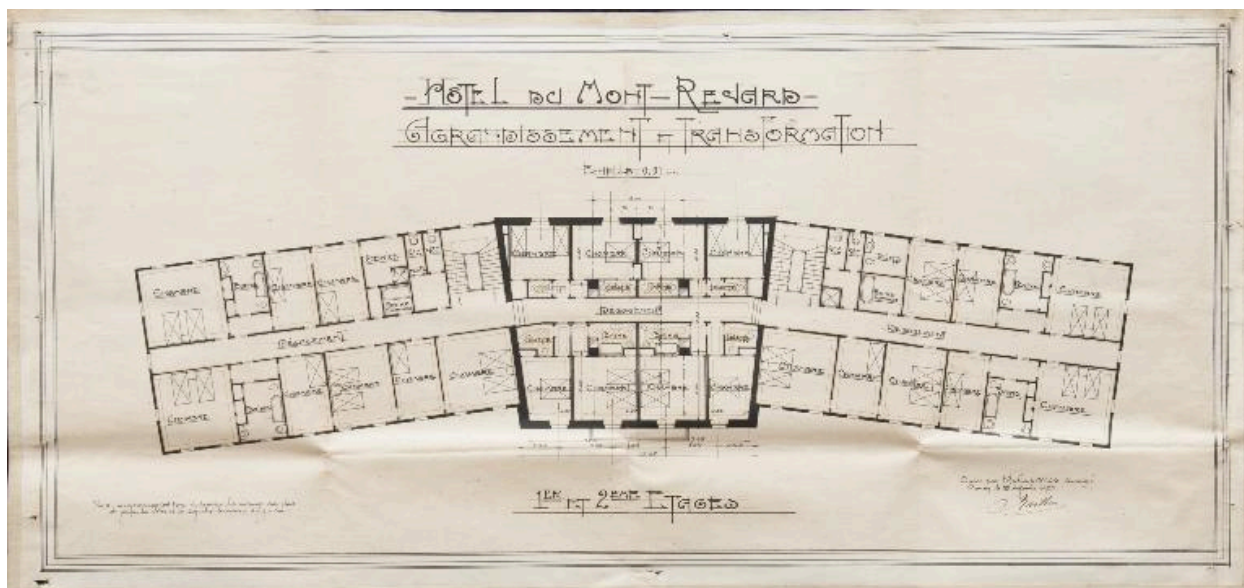
IVR84\_20167305694NUCA

Auteur de l'illustration (reproduction) : Denys Harreau

Date de prise de vue : 2016

© Archives privées Entreprise Léon Grosse

reproduction soumise à autorisation du titulaire des droits d'exploitation



1ère série de plans dressée par Fleury Raillon, 1923 : plans des 1er et 2e étage

Référence du document reproduit :

- **AP Entreprise Léon Grosse. Boîte n°49. Dossier n°23.135. 1923. Hôtel du Mont-Revard. Agrandissement et transformation. 1er et 2e étages.**  
**Hôtel du Mont-Revard. Agrandissement et transformation. 1er et 2e étage** / Fleury Raillon, architecte.  
Annecy, décembre 1923. Ech. 1 : 100. 1 plan toilé : plume, encre ; 38 x 79, 5 cm (AP Entreprise Léon Grosse. Boîte n°49. Dossier n°23.135)  
AP Entreprise Léon Grosse : Boîte n°49. Dossier n°23.135

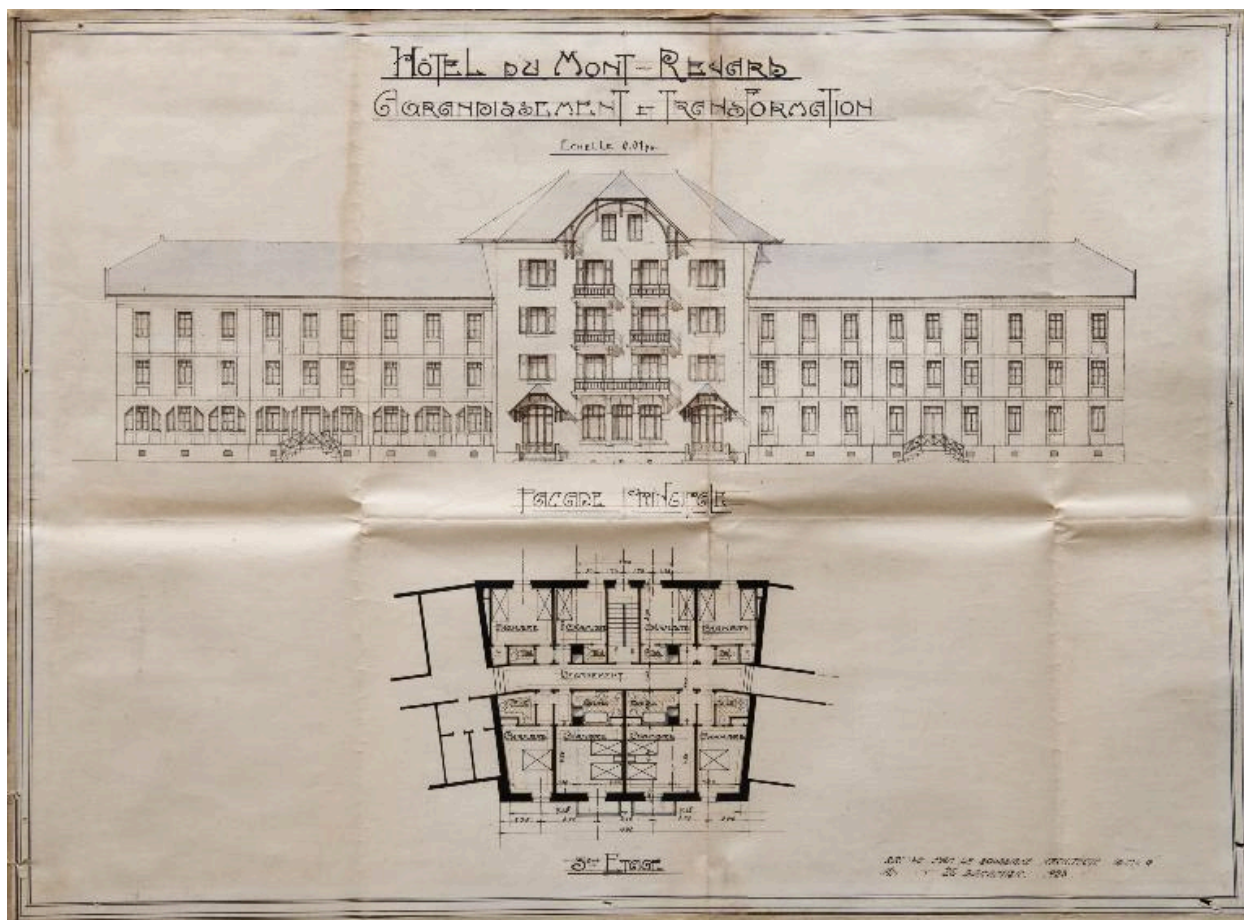
IVR84\_20167305696NUCA

Auteur de l'illustration (reproduction) : Denys Harreau

Date de prise de vue : 2016

© Archives privées Entreprise Léon Grosse

reproduction soumise à autorisation du titulaire des droits d'exploitation



1ère série de plans dressée par Fleury Raillon, 1923 : plan du 3e étage et façade principale

Référence du document reproduit :

- **AP Entreprise Léon Grosse. Boîte n°49. Dossier n°23.135. 1923. Hôtel du Mont-Revard. Agrandissement et transformation. Façade principale. 3e étage.**  
**Hôtel du Mont-Revard. Agrandissement et transformation. Façade principale. 3e étage /** Fleury Raillon, architecte. Annecy, décembre 1923. Ech. 1 : 100. 1 plan toilé : plume, encre ; 57 x 78 cm (AP Entreprise Léon Grosse. Boîte n°49. Dossier n°23.135)  
AP Entreprise Léon Grosse : Boîte n°49. Dossier n°23.135

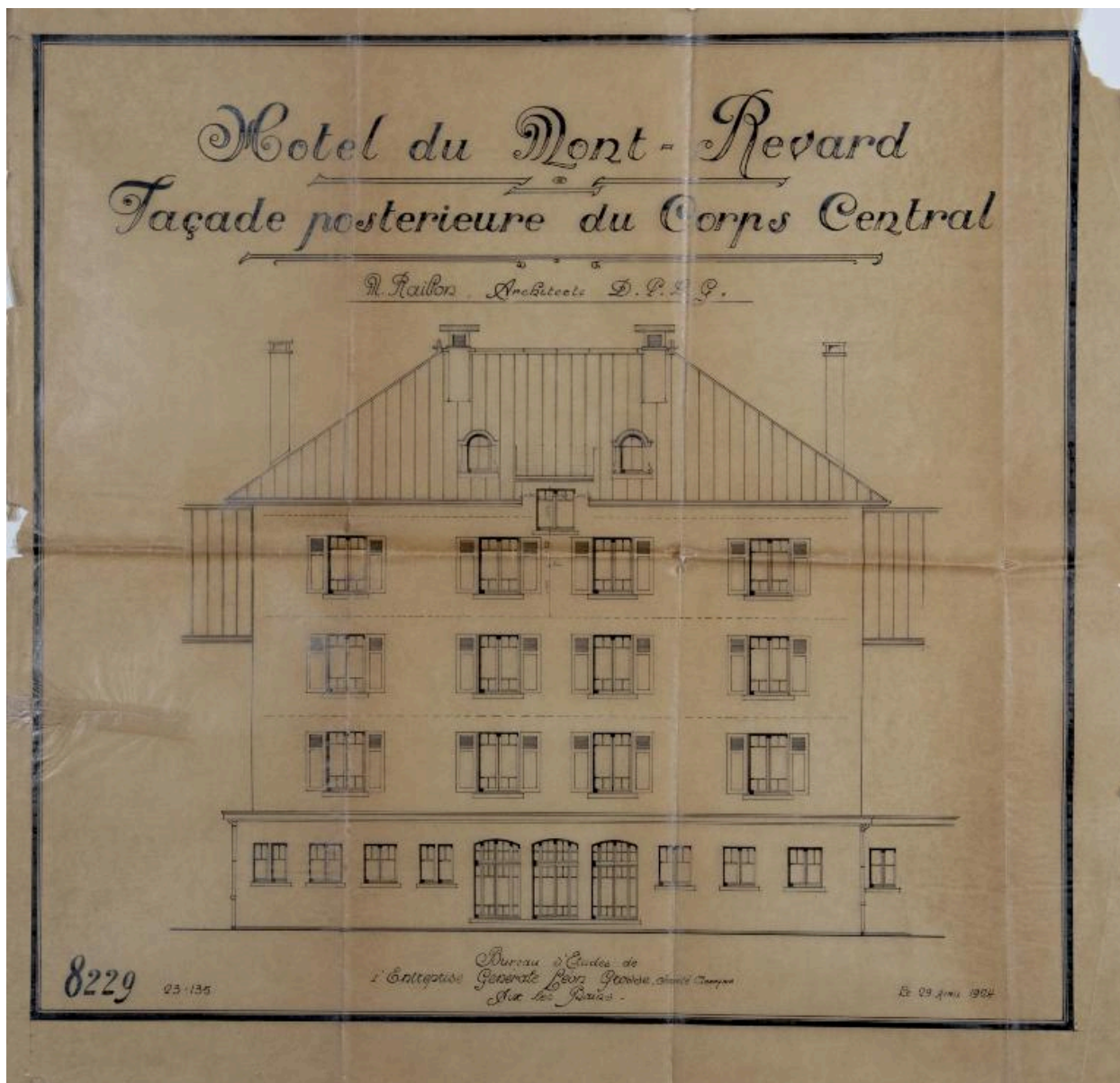
IVR84\_20167305695NUCA

Auteur de l'illustration (reproduction) : Denys Harreau

Date de prise de vue : 2016

© Archives privées Entreprise Léon Grosse

reproduction soumise à autorisation du titulaire des droits d'exploitation



Travaux de 1923-1925 : façade postérieure du corps central

Référence du document reproduit :

- **AP Entreprise Léon Grosse. Boîte n°49. Dossier n°23.135. 1924. Hôtel du Mont-Revard. Façade postérieure du corps central. 8229.**  
**Hôtel du Mont-Revard. Façade postérieure du corps central. 8229** / Fleury Raillon, architecte. [Annecy], avril 1924. Sans éch. 1 plan sur calque ; 66, 5 x 69 cm (AP Entreprise Léon Grosse. Boîte n°49. Dossier n°23.135)  
AP Entreprise Léon Grosse : Boîte n°49. Dossier n°23.135

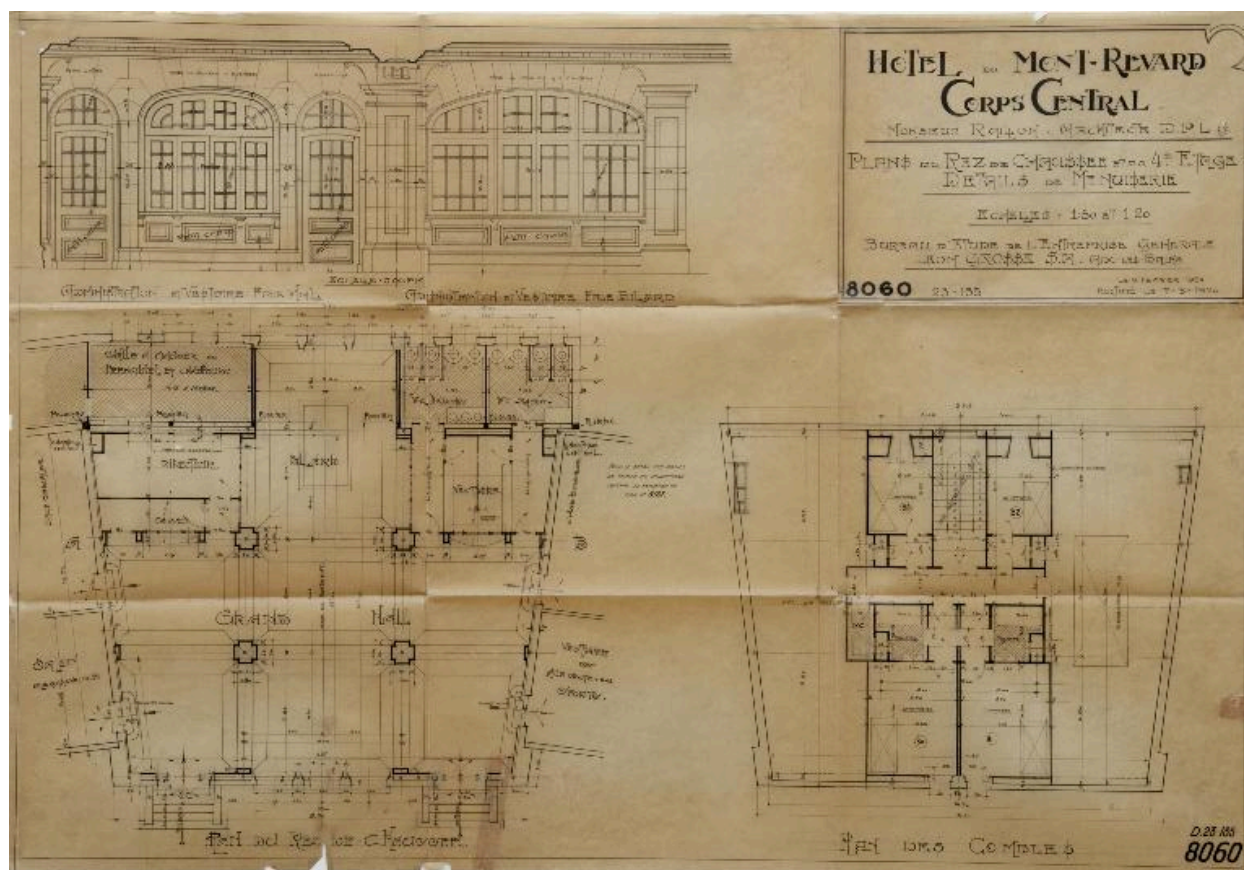
IVR84\_20167305675NUCA

Auteur de l'illustration (reproduction) : Denys Harreau

Date de prise de vue : 2016

© Archives privées Entreprise Léon Grosse

reproduction soumise à autorisation du titulaire des droits d'exploitation



Travaux de 1923-1925 : plans du rez-de-chaussée et du 4e étage du corps central

Référence du document reproduit :

- AP Entreprise Léon Grosse. Boîte n°49. Dossier n°23.135. 1924. Hôtel du Mont-Revard. Corps central. Plans du rez-de-chaussée et du 4e étage. Détails de menuiserie. 8060.**  
**Hôtel du Mont-Revard. Corps central. Plans du rez-de-chaussée et du 4e étage. Détails de menuiserie. 8060** / Bureau d'études de l'Entreprise Générale Léon Grosse. Aix-les-Bains, mars 1924. Ech. 1 : 20. 1 : 50. 1 plan sur calque rehaussé ; 66 x 95 cm (AP Entreprise Léon Grosse. Boîte n°49. Dossier n°23.135)  
 AP Entreprise Léon Grosse : AP Entreprise Léon Grosse. Boîte n°49. Dossier n°23.135

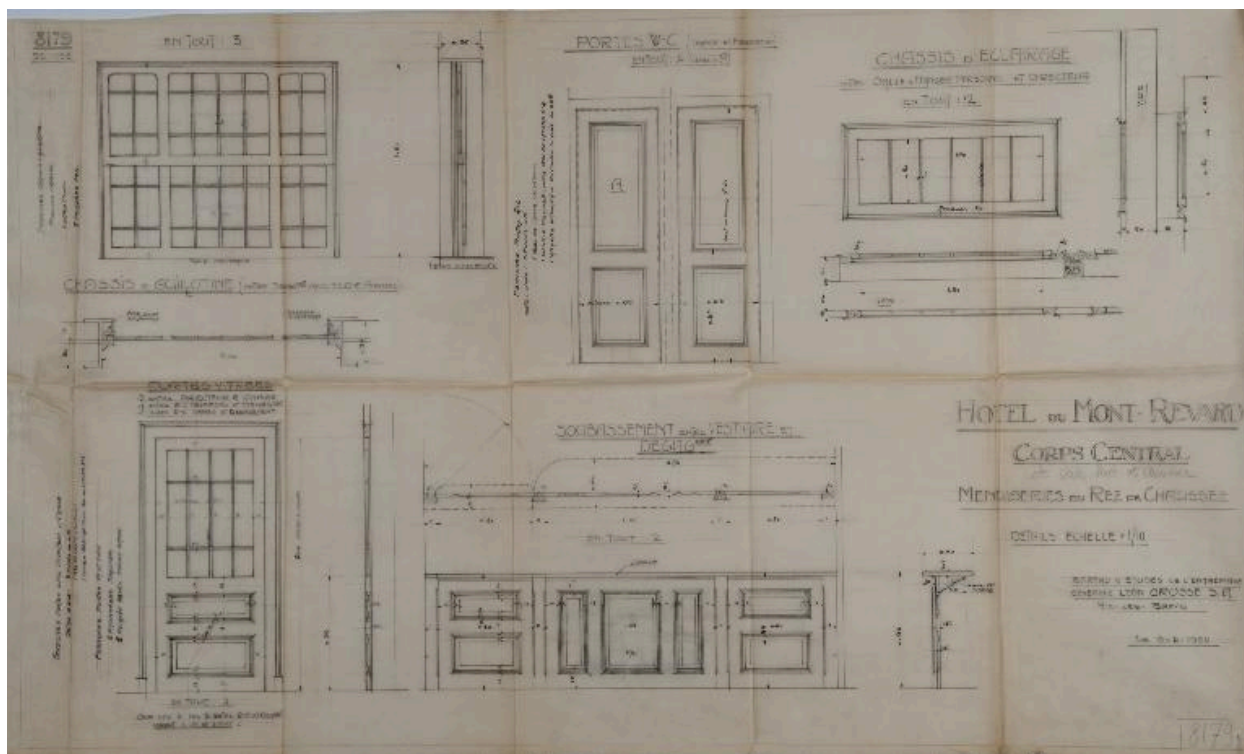
IVR84\_20167305681NUCA

Auteur de l'illustration (reproduction) : Denys Harreau

Date de prise de vue : 2016

© Archives privées Entreprise Léon Grosse

reproduction soumise à autorisation du titulaire des droits d'exploitation



Travaux de 1923-1925 : menuiseries du rez-de-chaussée du corps central

Référence du document reproduit :

- **AP Entreprise Léon Grosse. Boîte n°49. Dossier n°23.135. 1924. Hôtel du Mont-Revard. Corps central. Menuiseries du rez-de-chaussée. 8179.**  
**Hôtel du Mont-Revard. Corps central. Menuiseries du rez-de-chaussée. 8179** / Bureau d'études de l'Entreprise Générale Léon Grosse. Aix-les-Bains, avril 1924. Ech. 1 : 10. 1 plan sur calque ; 63 x 102 cm (AP Entreprise Léon Grosse. Boîte n°49. Dossier n°23.135)  
 AP Entreprise Léon Grosse : Boîte n°49. Dossier n°23.135

IVR84\_20167305674NUCA

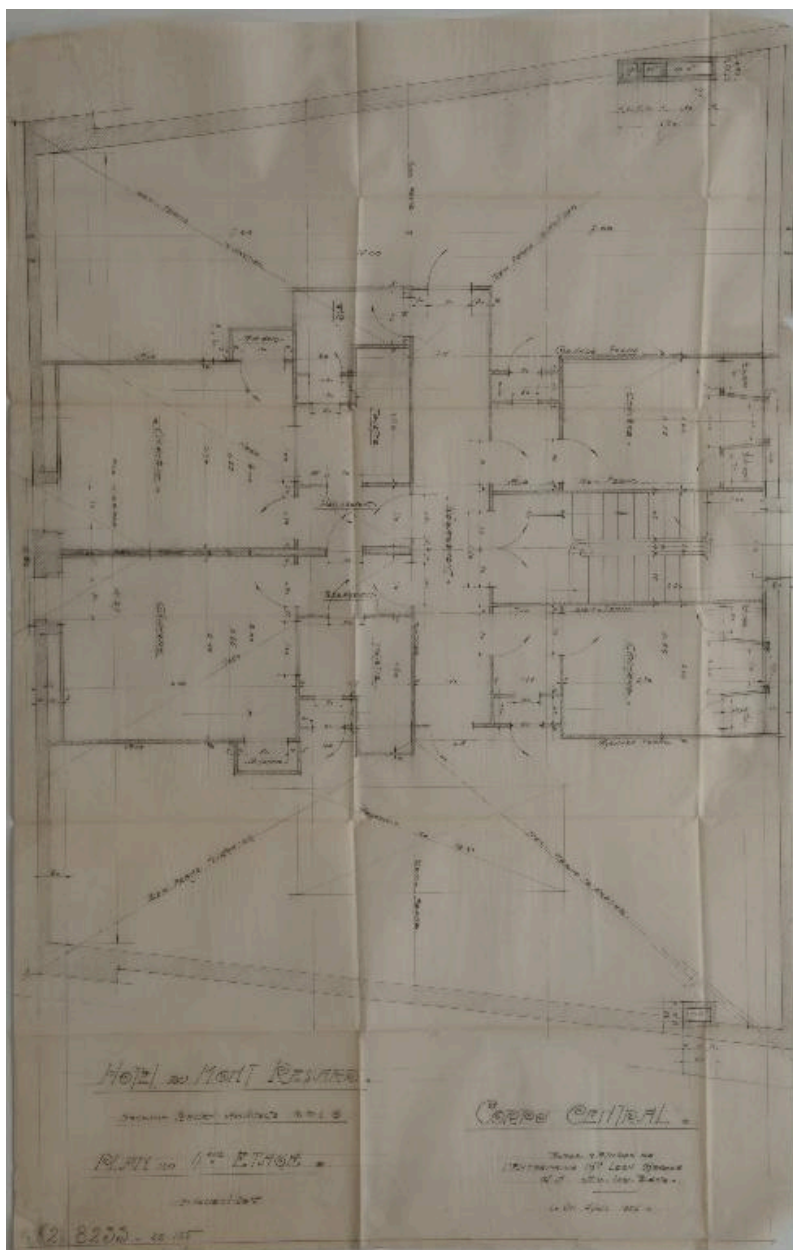
Auteur de l'illustration (reproduction) : Denys Harreau

Date de prise de vue : 2016

© Archives privées Entreprise Léon Grosse

reproduction soumise à autorisation du titulaire des droits d'exploitation





Travaux de 1923-1925 : plan du 4e étage du corps central

Référence du document reproduit :

- **AP Entreprise Léon Grosse. Boîte n°49. Dossier n°23.135. 1924. Hôtel du Mont-Revard. Plan du 4e étage. Corps central. 8233.**  
**Hôtel du Mont-Revard. Plan du 4e étage. Corps central. 8233** / Bureau d'études de l'Entreprise Générale Léon Grosse. Aix-les-Bains, avril 1924. Ech. 1 : 20. 1 plan sur calque ; 72 x 111 cm (AP Entreprise Léon Grosse. Boîte n°49. Dossier n°23.135)  
AP Entreprise Léon Grosse : Boîte n°49. Dossier n°23.135

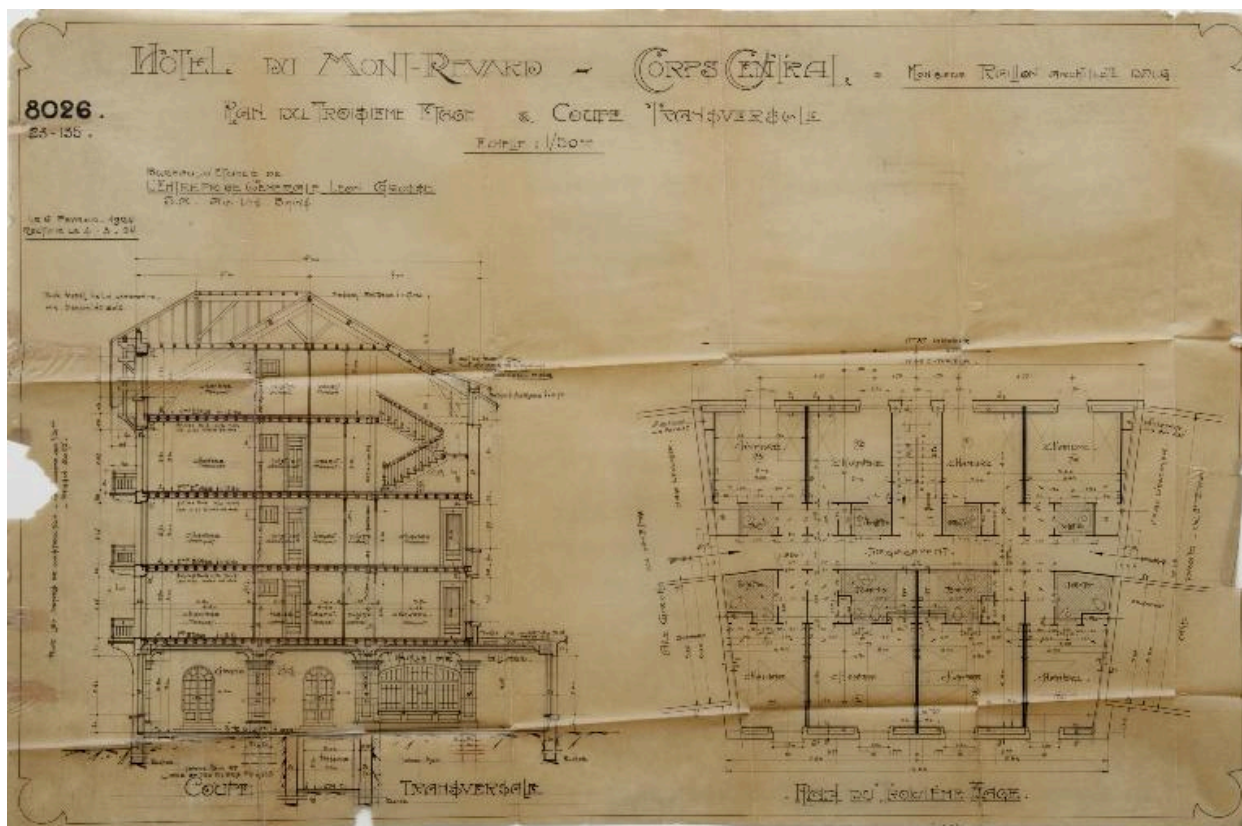
IVR84\_20167305685NUCA

Auteur de l'illustration (reproduction) : Denys Harreau

Date de prise de vue : 2016

© Archives privées Entreprise Léon Grosse

reproduction soumise à autorisation du titulaire des droits d'exploitation



Travaux de 1923-1925 : corps central, coupe et plan du 3e étage

Référence du document reproduit :

- **AP Entreprise Léon Grosse. Boîte n°49. Dossier n°23.135. 1924. Hôtel du Mont-Revard. Corps central. Plan du 3e étage et coupe transversale. 8026.**

**Hôtel du Mont-Revard. Corps central. Plan du 3e étage et coupe transversale. 8026** / Bureau d'études de l'Entreprise Générale Léon Grosse. Aix-les-Bains, mars 1924. Ech. 1 : 50. 1 plan sur calque rehaussé ; 66, 5 x 101 cm (AP Entreprise Léon Grosse. Boîte n°49. Dossier n°23.135)

AP Entreprise Léon Grosse : Boîte n°49. Dossier n°23.135

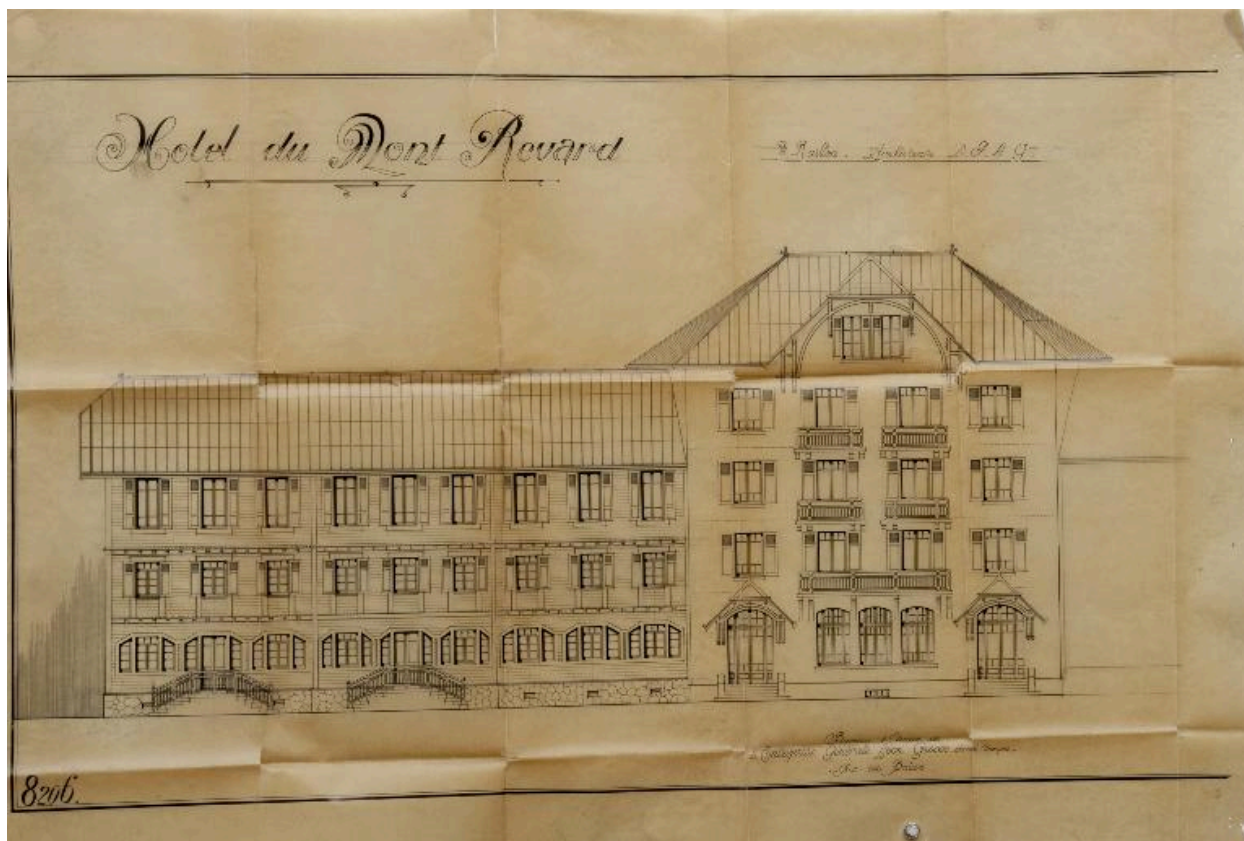
IVR84\_20167305679NUCA

Auteur de l'illustration (reproduction) : Denys Harreau

Date de prise de vue : 2016

© Archives privées Entreprise Léon Grosse

reproduction soumise à autorisation du titulaire des droits d'exploitation



Travaux de 1923-1925 : façade principale du corps central et de l'aile sud

Référence du document reproduit :

- **AP Entreprise Léon Grosse. Boîte n°49. Dossier n°23.135. 1924. Hôtel du Mont-Revard. 8206 [Façade principale : aile sud et corps central].**  
**Hôtel du Mont-Revard. 8206** [Façade principale : aile sud et corps central] / Fleury Raillon, architecte. [Annecy], [1924]. Sans éch. 1 plan sur calque ; 71 x 104 cm (AP Entreprise Léon Grosse. Boîte n°49. Dossier n°23.135)  
AP Entreprise Léon Grosse : Boîte n°49. Dossier n°23.135

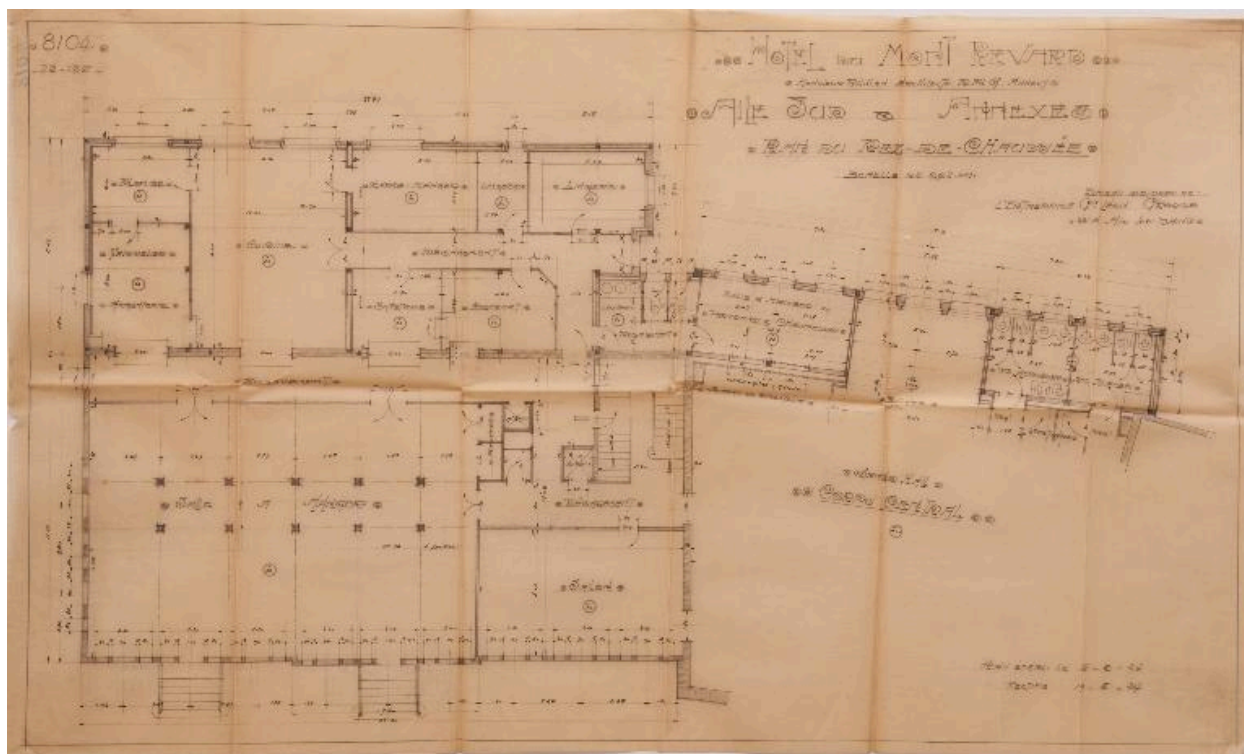
IVR84\_20167305677NUCA

Auteur de l'illustration (reproduction) : Denys Harreau

Date de prise de vue : 2016

© Archives privées Entreprise Léon Grosse

reproduction soumise à autorisation du titulaire des droits d'exploitation



Travaux de 1923-1925 : plan du rez-de-chaussée de l'aile sud et de l'annexe

Référence du document reproduit :

- **AP Entreprise Léon Grosse. Boîte n°49. Dossier n°23.135. 1924. Hôtel du Mont-Revard. Aile sud et annexes. Plan du rez-de-chaussée. 8104.**  
**Hôtel du Mont-Revard. Aile sud et annexes. Plan du rez-de-chaussée. 8104** / Bureau d'études de l'Entreprise Générale Léon Grosse. Aix-les-Bains, mai 1924. Ech. 1 : 50. 1 plan sur calque ; 59 x 98 cm (AP Entreprise Léon Grosse. Boîte n°49. Dossier n°23.135)  
AP Entreprise Léon Grosse : Boîte n°49. Dossier n°23.135

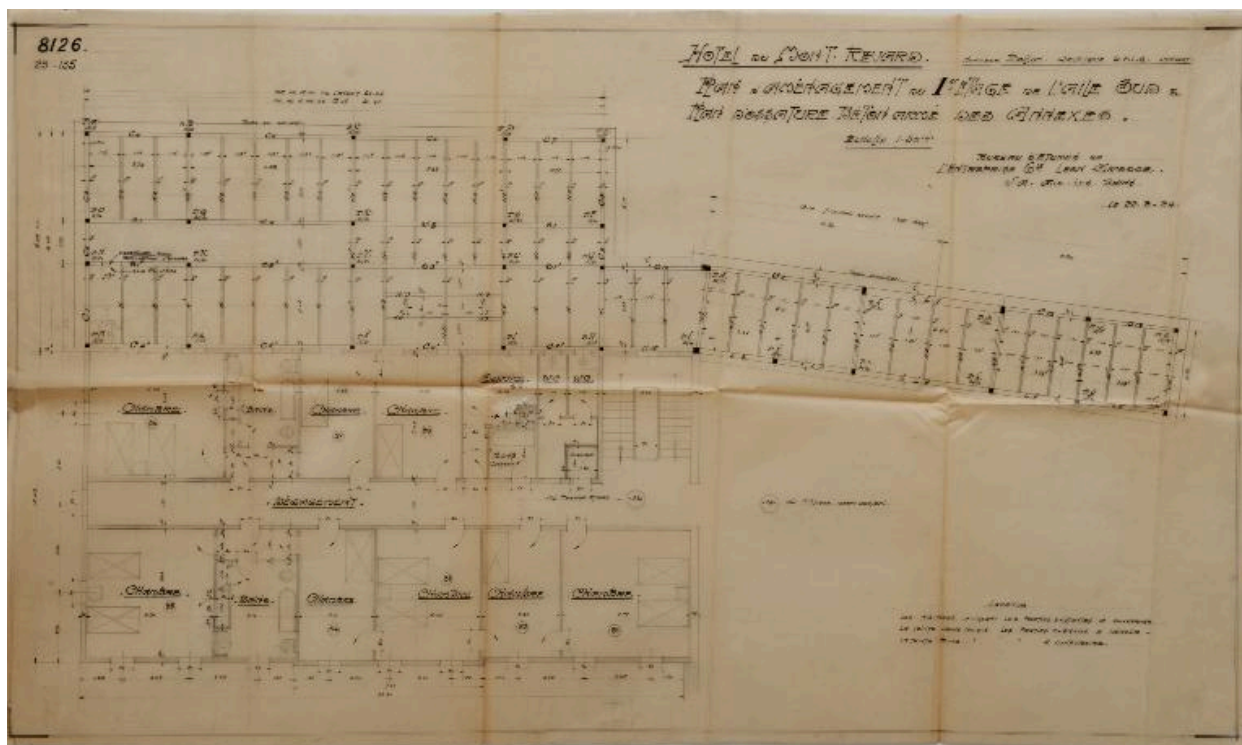
IVR84\_20167305690NUCA

Auteur de l'illustration (reproduction) : Denys Harreau

Date de prise de vue : 2016

© Archives privées Entreprise Léon Grosse

reproduction soumise à autorisation du titulaire des droits d'exploitation



Travaux de 1923-1925 : plan du 1er étage de l'aile sud

Référence du document reproduit :

- **AP Entreprise Léon Grosse. Boîte n°49. Dossier n°23.135. 1924. Hôtel du Mont-Revard. Plan d'aménagement du 1er étage de l'aile sud et plan d'ossature béton armé des annexes. 8126.** Hôtel du Mont-Revard. Plan d'aménagement du 1er étage de l'aile sud et plan d'ossature béton armé des annexes. 8126 / Bureau d'études de l'Entreprise Générale Léon Grosse. Aix-les-Bains, mars 1924. Ech. 1 : 50. 1 plan sur calque ; cm (AP Entreprise Léon Grosse. Boîte n°49. Dossier n°23.135)  
AP Entreprise Léon Grosse : Boîte n°49. Dossier n°23.135

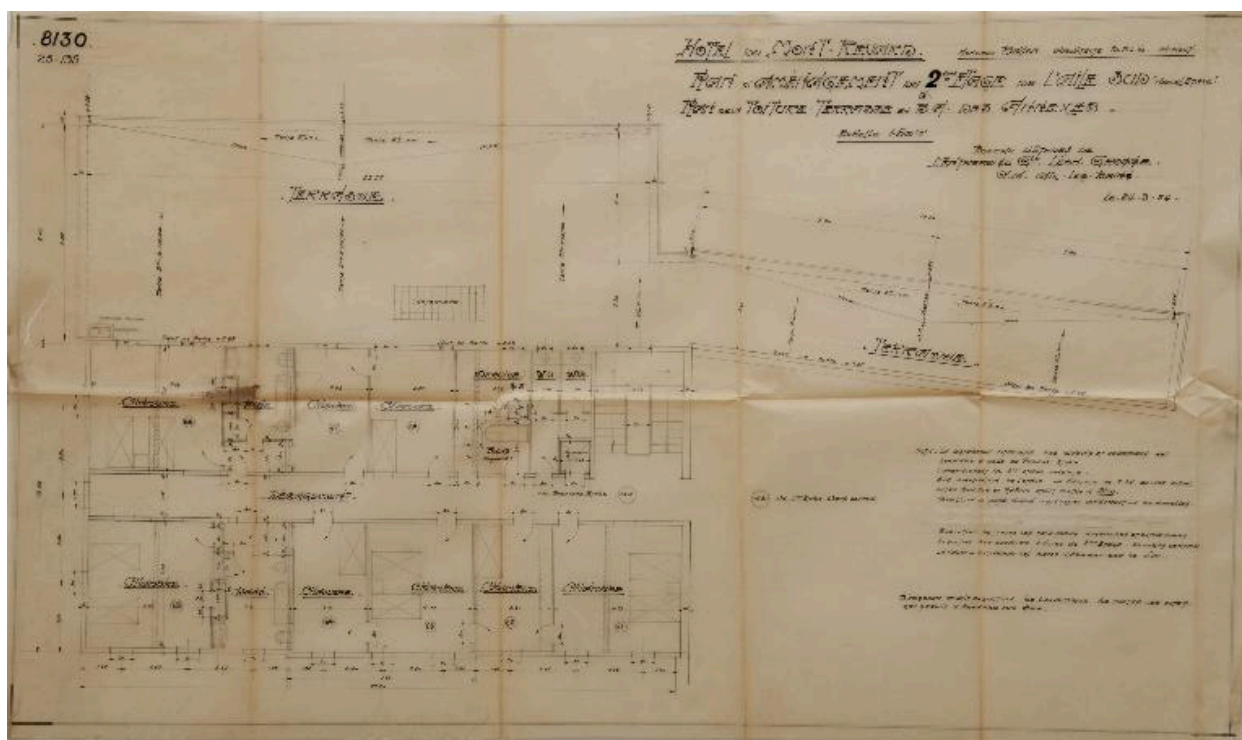
IVR84\_20167305684NUCA

Auteur de l'illustration (reproduction) : Denys Harreau

Date de prise de vue : 2016

© Archives privées Entreprise Léon Grosse

reproduction soumise à autorisation du titulaire des droits d'exploitation



Travaux de 1923-1925 : plan du 2e étage de l'aile sud

Référence du document reproduit :

- AP Entreprise Léon Grosse. Boîte n°49. Dossier n°23.135. 1924. Hôtel du Mont-Revard. Plan d'aménagement du 2e étage de l'aile sud. Nouvel étage. Plan de la toiture terrasse en BA des annexes. 8130.

**Hôtel du Mont-Revard. Plan d'aménagement du 2e étage de l'aile sud. Nouvel étage. Plan de la toiture terrasse en BA des annexes. 8130** / Bureau d'études de l'Entreprise Générale Léon Grosse. Aix-les-Bains, mars 1924. Ech. 1 : 50. 1 plan sur calque ; 57, 5 x 94, 5 cm (AP Entreprise Léon Grosse. Boîte n°49. Dossier n°23.135)

AP Entreprise Léon Grosse : Boîte n°49. Dossier n°23.135

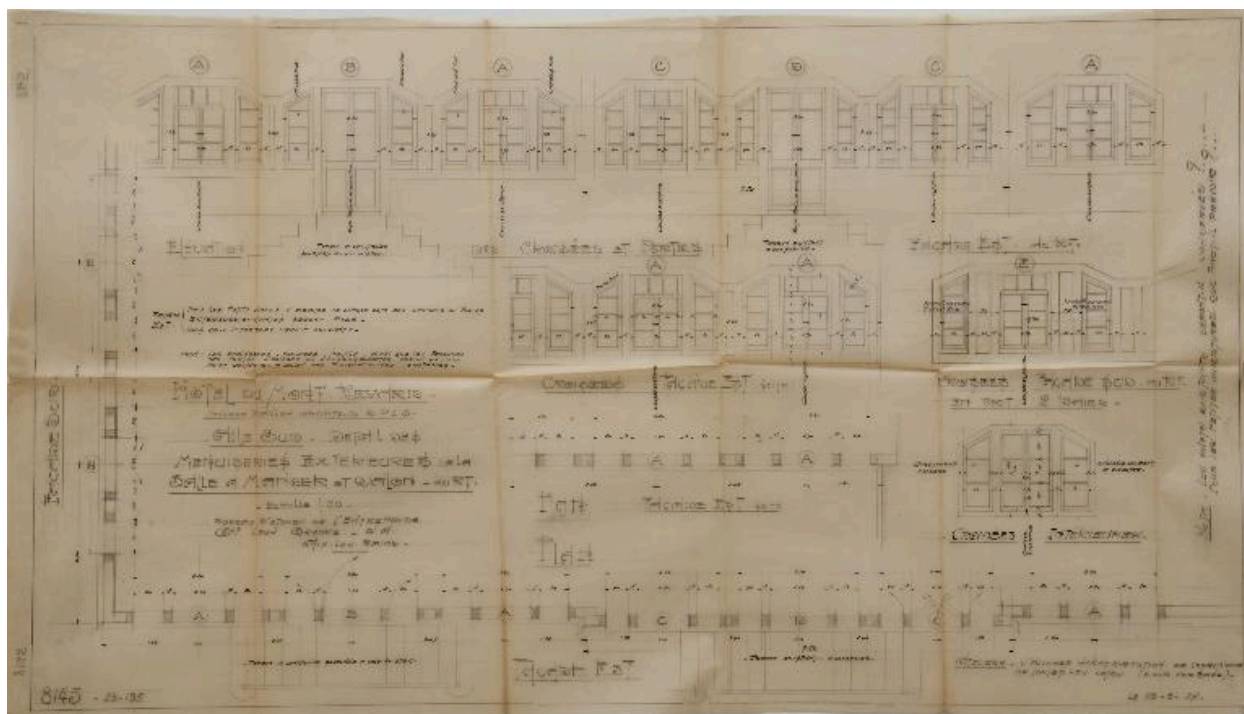
IVR84\_20167305687NUCA

Auteur de l'illustration (reproduction) : Denys Harreau

Date de prise de vue : 2016

© Archives privées Entreprise Léon Grosse

reproduction soumise à autorisation du titulaire des droits d'exploitation



Travaux de 1923-1925 : menuiseries extérieures de l'aile sud

Référence du document reproduit :

- **AP Entreprise Léon Grosse. Boîte n°49. Dossier n°23.135. 1924. Hôtel du Mont-Revard. Aile sud. Détail des menuiseries extérieures de la salle à manger et du salon au RT. 8145.**  
**Hôtel du Mont-Revard. Aile sud. Détail des menuiseries extérieures de la salle à manger et du salon au RT. 8145** / Bureau d'études de l'Entreprise Générale Léon Grosse. Aix-les-Bains, mars 1924. Ech. 1 : 20. 1 plan sur calque ; 60 x 105 cm (AP Entreprise Léon Grosse. Boîte n°49. Dossier n°23.135)  
 AP Entreprise Léon Grosse : Boîte n°49. Dossier n°23.135

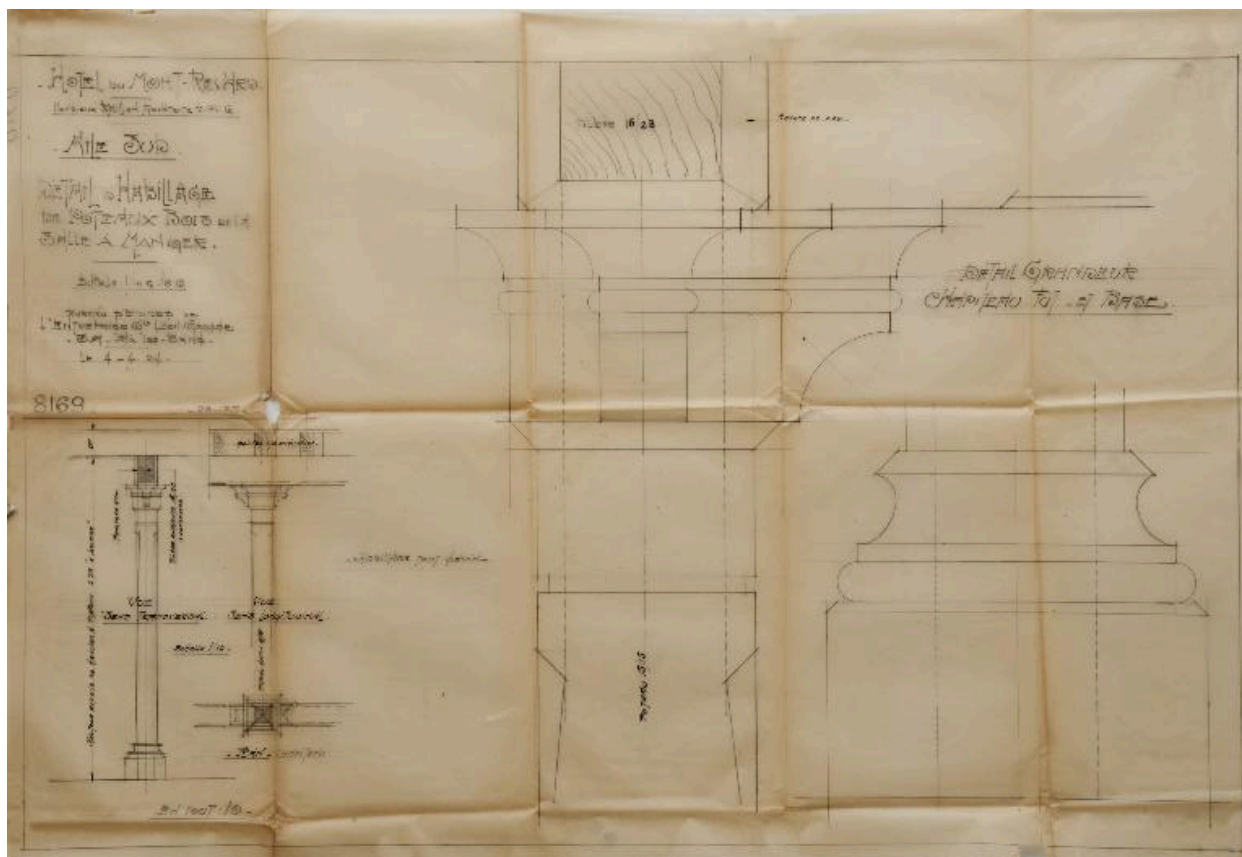
IVR84\_20167305683NUCA

Auteur de l'illustration (reproduction) : Denys Harreau

Date de prise de vue : 2016

© Archives privées Entreprise Léon Grosse

reproduction soumise à autorisation du titulaire des droits d'exploitation



Travaux de 1923-1925 : habillage des poteaux en bois de la salle à manger

Référence du document reproduit :

- **AP Entreprise Léon Grosse. Boîte n°49. Dossier n°23.135. 1924. Hôtel du Mont-Revard. Aile sud. Détail d'habillage de poteaux bois de la salle à manger. 8169.**  
**Hôtel du Mont-Revard. Aile sud. Détail d'habillage de poteaux bois de la salle à manger. 8169** / Bureau d'études de l'Entreprise Générale Léon Grosse. Aix-les-Bains, avril 1924. Ech. 1 : 10. 1 plan sur calque ; 73 x 107 cm (AP Entreprise Léon Grosse. Boîte n°49. Dossier n°23.135)  
 AP Entreprise Léon Grosse : Boîte n°49. Dossier n°23.135

IVR84\_20167305691NUCA

Auteur de l'illustration (reproduction) : Denys Harreau

Date de prise de vue : 2016

© Archives privées Entreprise Léon Grosse

reproduction soumise à autorisation du titulaire des droits d'exploitation





Travaux de 1923-1925 : façade principale de l'aile nord

Référence du document reproduit :

- **AP Entreprise Léon Grosse. Boîte n°49. Dossier n°23.135. 1924. Façade principale [Aile nord].**  
**Façade principale** [Aile nord] / [Fleury Raillon], [architecte]. Annecy, [1924]. Sans éch. 1 plan sur calque ; 63 x 60 cm (AP Entreprise Léon Grosse. Boîte n°49. Dossier n°23.135)  
AP Entreprise Léon Grosse : Boîte n°49. Dossier n°23.135

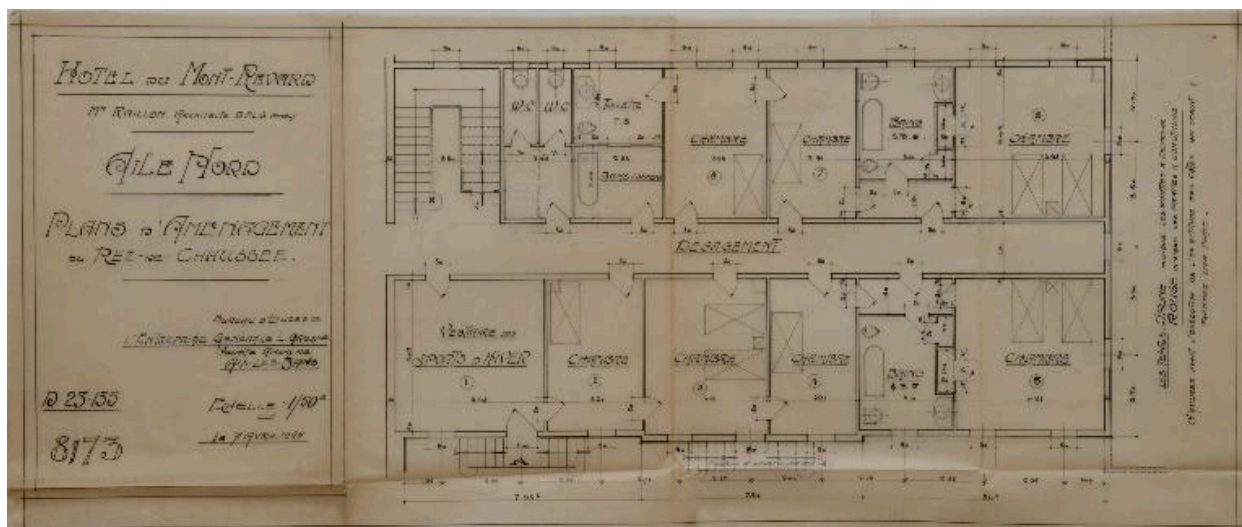
IVR84\_20167305676NUCA

Auteur de l'illustration (reproduction) : Denys Harreau

Date de prise de vue : 2016

© Archives privées Entreprise Léon Grosse

reproduction soumise à autorisation du titulaire des droits d'exploitation



Travaux de 1923-1925 : plan du rez-de-chaussée de l'aile nord

Référence du document reproduit :

- **AP Entreprise Léon Grosse. Boîte n°49. Dossier n°23.135. 1924. Hôtel du Mont-Revard. Aile nord. Plan d'aménagement du rez-de-chaussée. 8173.**  
**Hôtel du Mont-Revard. Aile nord. Plan d'aménagement du rez-de-chaussée. 8173** / Bureau d'études de l'Entreprise Générale Léon Grosse. Aix-les-Bains, avril 1924. Ech. 1 : 50. 1 plan sur calque ; 34, 5 x 81, 5 cm (AP Entreprise Léon Grosse. Boîte n°49. Dossier n°23.135)  
 AP Entreprise Léon Grosse : Boîte n°49. Dossier n°23.135

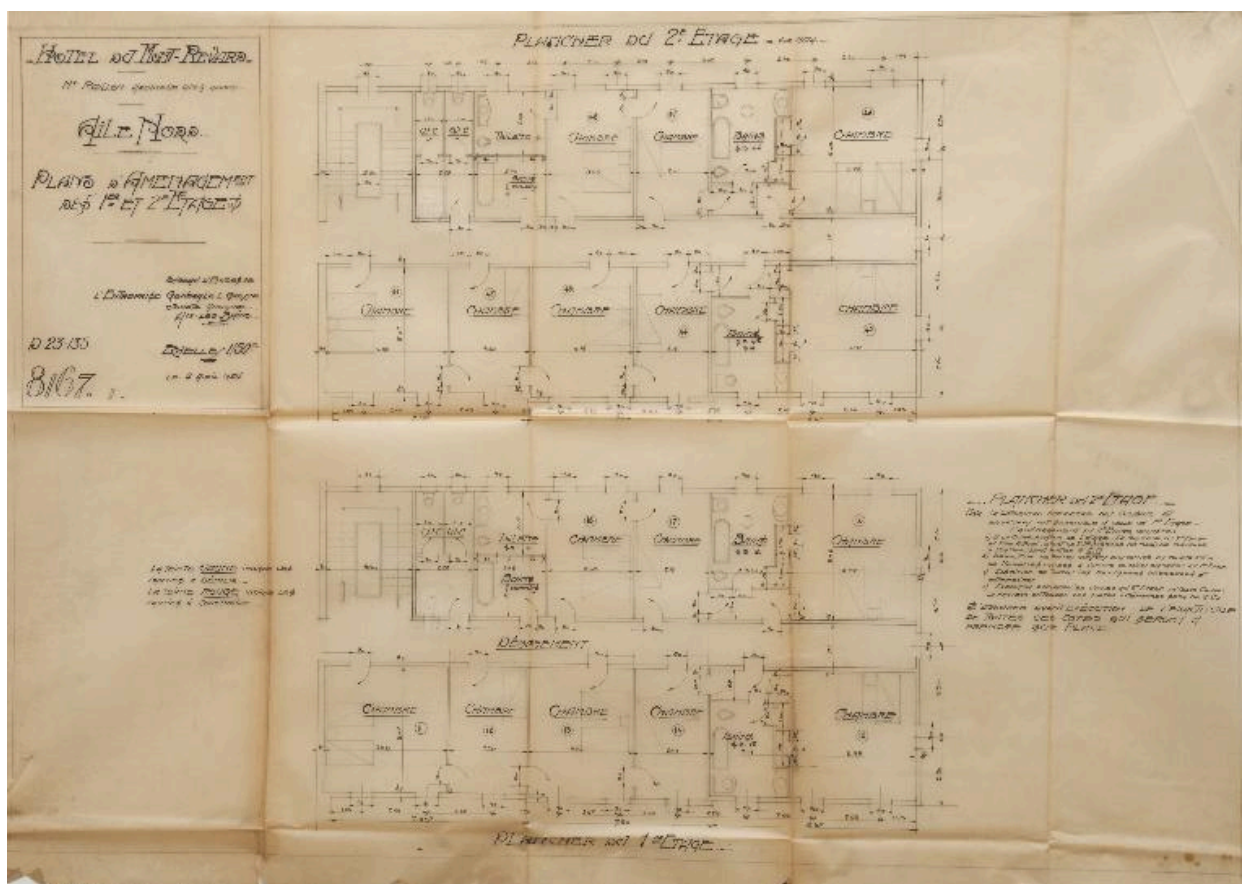
IVR84\_20167305686NUCA

Auteur de l'illustration (reproduction) : Denys Harreau

Date de prise de vue : 2016

© Archives privées Entreprise Léon Grosse

reproduction soumise à autorisation du titulaire des droits d'exploitation



Travaux de 1923-1925 : plan des 1er et 2e étages de l'aile nord

Référence du document reproduit :

- **AP Entreprise Léon Grosse. Boîte n°49. Dossier n°23.135. 1924. Hôtel du Mont-Revard. Aile nord. Plan d'aménagement des 1er et 2e étages. 8167.**  
**Hôtel du Mont-Revard. Aile nord. Plan d'aménagement des 1er et 2e étages. 8167** / Bureau d'études de l'Entreprise Générale Léon Grosse. Aix-les-Bains, avril 1924. Ech. 1 : 50. 1 plan sur calque rehaussé ; 70 x 98 cm (AP Entreprise Léon Grosse. Boîte n°49. Dossier n°23.135)  
 AP Entreprise Léon Grosse : Boîte n°49. Dossier n°23.135

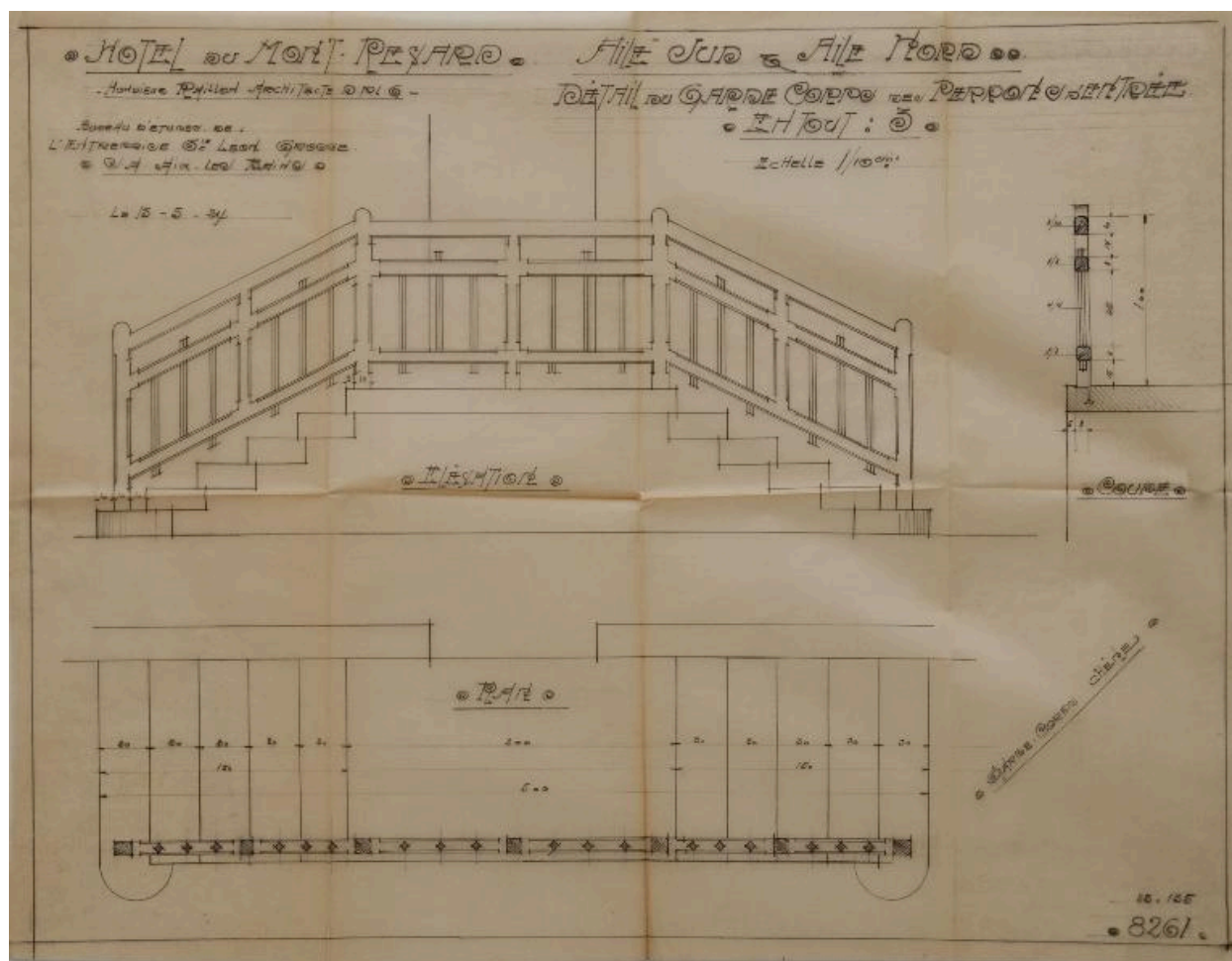
IVR84\_20167305688NUCA

Auteur de l'illustration (reproduction) : Denys Harreau

Date de prise de vue : 2016

© Archives privées Entreprise Léon Grosse

reproduction soumise à autorisation du titulaire des droits d'exploitation



Travaux de 1923-1925 : perrons d'entrée des ailes sud et nord

Référence du document reproduit :

- **AP Entreprise Léon Grosse. Boîte n°49. Dossier n°23.135. 1924. Hôtel du Mont-Revard. Aile sud et aile nord. Détail du garde-corps des portes d'entrée. En tout : 3. 8261.**  
**Hôtel du Mont-Revard. Aile sud et aile nord. Détail du garde-corps des portes d'entrée. En tout : 3. 8261 /** Bureau d'études de l'Entreprise Générale Léon Grosse. Aix-les-Bains, mai 1924. Ech. 1 : 10. 1 plan sur calque ; 71, 5 x 56 cm (AP Entreprise Léon Grosse. Boîte n°49. Dossier n°23.135)  
 AP Entreprise Léon Grosse : Boîte n°49. Dossier n°23.135

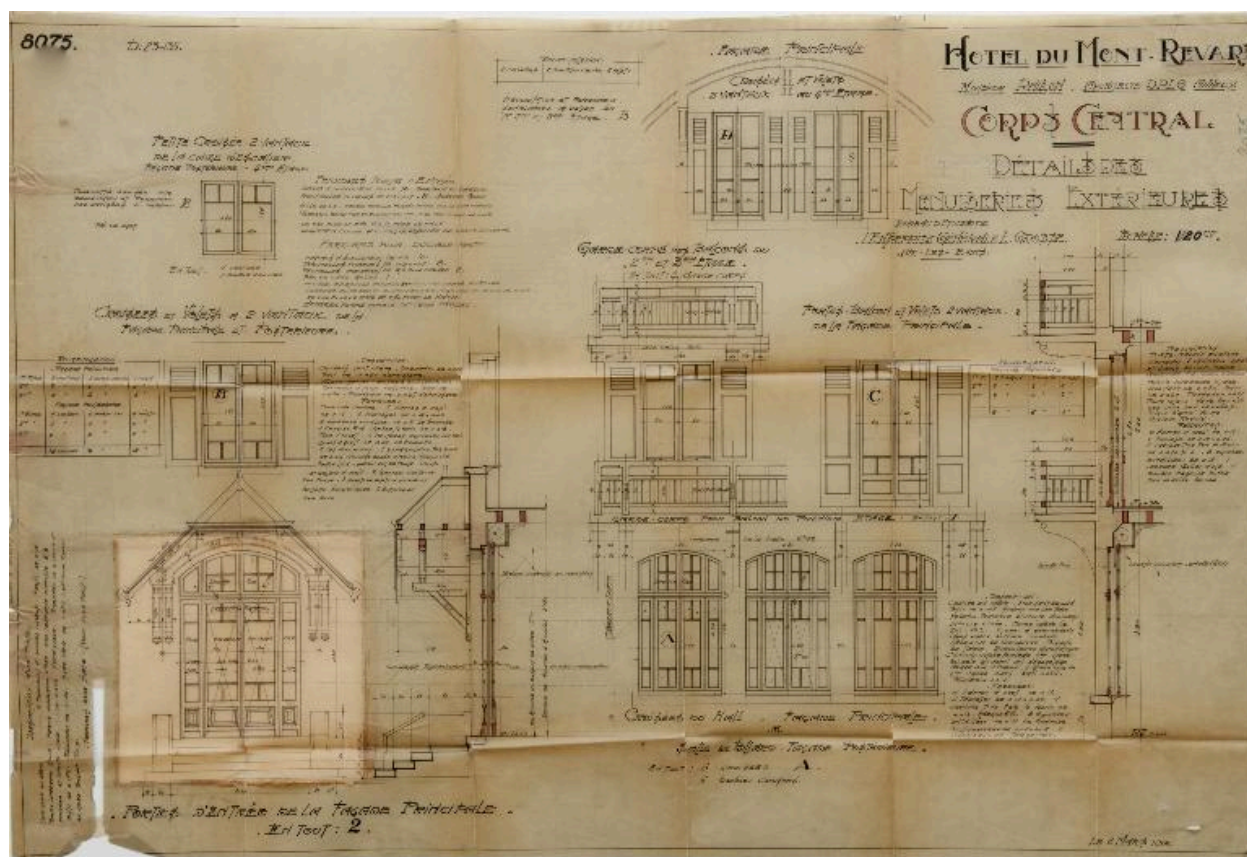
IVR84\_20167305678NUCA

Auteur de l'illustration (reproduction) : Denys Harreau

Date de prise de vue : 2016

© Archives privées Entreprise Léon Grosse

reproduction soumise à autorisation du titulaire des droits d'exploitation



Travaux de 1923-1925 : menuiseries extérieures du corps central

Référence du document reproduit :

- **AP Entreprise Léon Grosse. Boîte n°49. Dossier n°23.135. 1924. Hôtel du Mont-Revard. Corps central. Détails des menuiseries extérieures. 8075.**  
**Hôtel du Mont-Revard. Corps central. Détails des menuiseries extérieures. 8075** / Bureau d'études de l'Entreprise Générale Léon Grosse. Aix-les-Bains, mars 1924. Ech. 1 : 20. 1 plan sur calque ; 69 x 103 cm (AP Entreprise Léon Grosse. Boîte n°49. Dossier n°23.135)  
 AP Entreprise Léon Grosse : Boîte n°49. Dossier n°23.135

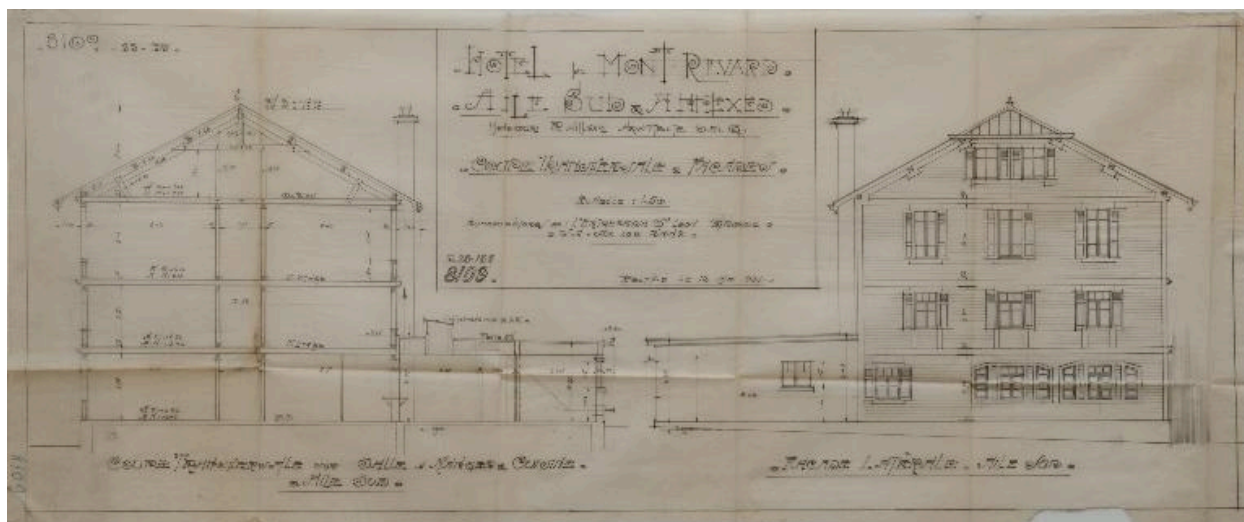
IVR84\_20167305680NUCA

Auteur de l'illustration (reproduction) : Denys Harreau

Date de prise de vue : 2016

© Archives privées Entreprise Léon Grosse

reproduction soumise à autorisation du titulaire des droits d'exploitation



Travaux de 1923-1925 : coupe et façade latérale de l'aile sud

Référence du document reproduit :

- **AP Entreprise Léon Grosse. Boîte n°49. Dossier n°23.135. 1924. Hôtel du Mont-Revard. Aile sud et annexes. Coupe transversale et façades. 8109.**  
**Hôtel du Mont-Revard. Aile sud et annexes. Coupe transversale et façades. 8109** / Bureau d'études de l'Entreprise Générale Léon Grosse. Aix-les-Bains, mai 1924. Ech. 1 : 50. 1 plan sur calque ; 41,5 x 99 cm (AP Entreprise Léon Grosse. Boîte n°49. Dossier n°23.135)  
 AP Entreprise Léon Grosse : Boîte n°49. Dossier n°23.135

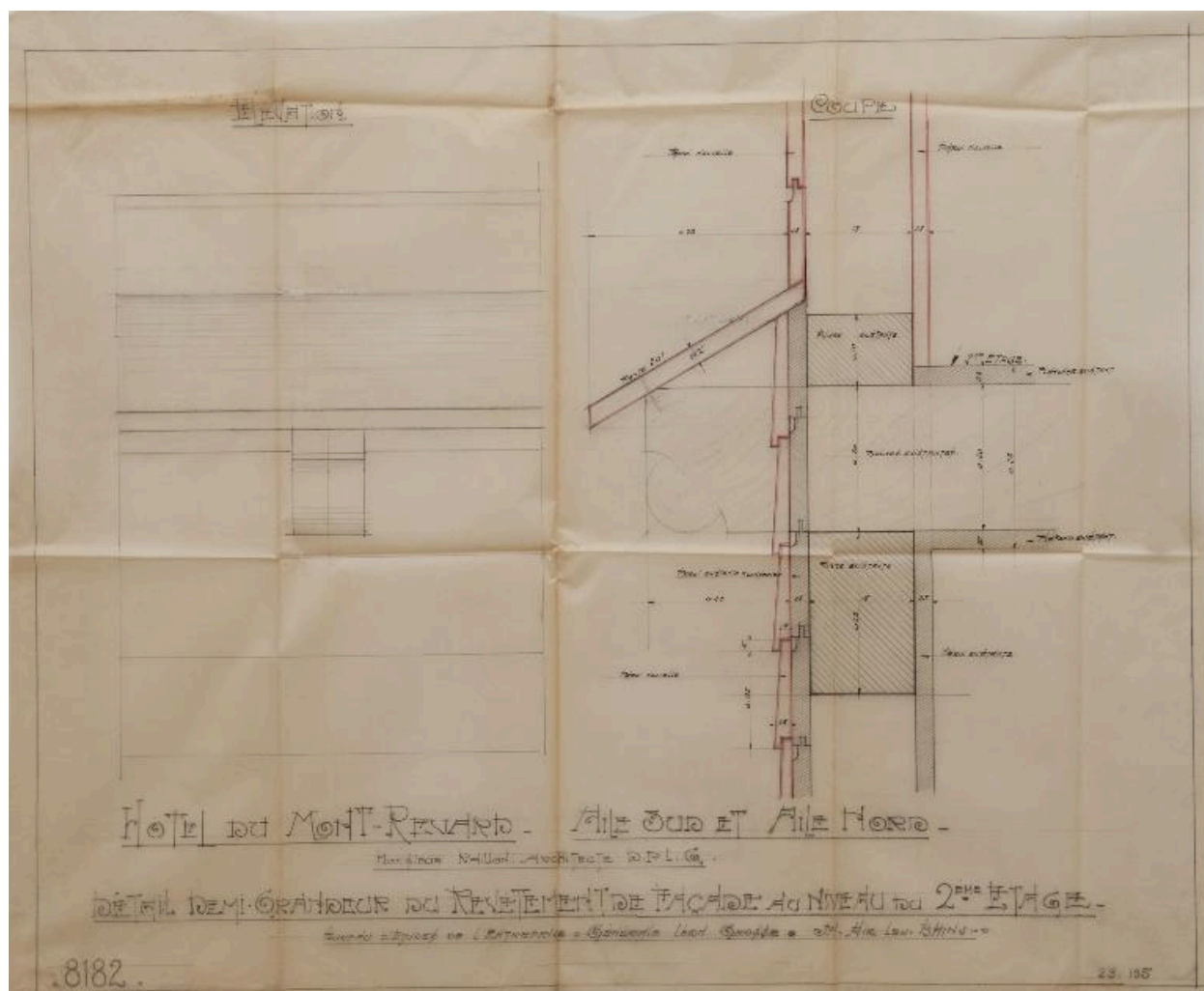
IVR84\_20167305682NUCA

Auteur de l'illustration (reproduction) : Denys Harreau

Date de prise de vue : 2016

© Archives privées Entreprise Léon Grosse

reproduction soumise à autorisation du titulaire des droits d'exploitation



Travaux de 1923-1925 : revêtement de façade

Référence du document reproduit :

- **AP Entreprise Léon Grosse. Boîte n°49. Dossier n°23.135. 1924. Hôtel du Mont-Revard. Aile sud et aile nord. Détail demi-grandeur du revêtement de façade au niveau du 2e étage. 8182.**  
**Hôtel du Mont-Revard. Aile sud et aile nord. Détail demi-grandeur du revêtement de façade au niveau du 2e étage. 8182** / Bureau d'études de l'Entreprise Générale Léon Grosse. Aix-les-Bains, [1924]. Sans éch. 1 plan sur calque ; 83 x 67 cm (AP Entreprise Léon Grosse. Boîte n°49. Dossier n°23.135)  
 AP Entreprise Léon Grosse : Boîte n°49. Dossier n°23.135

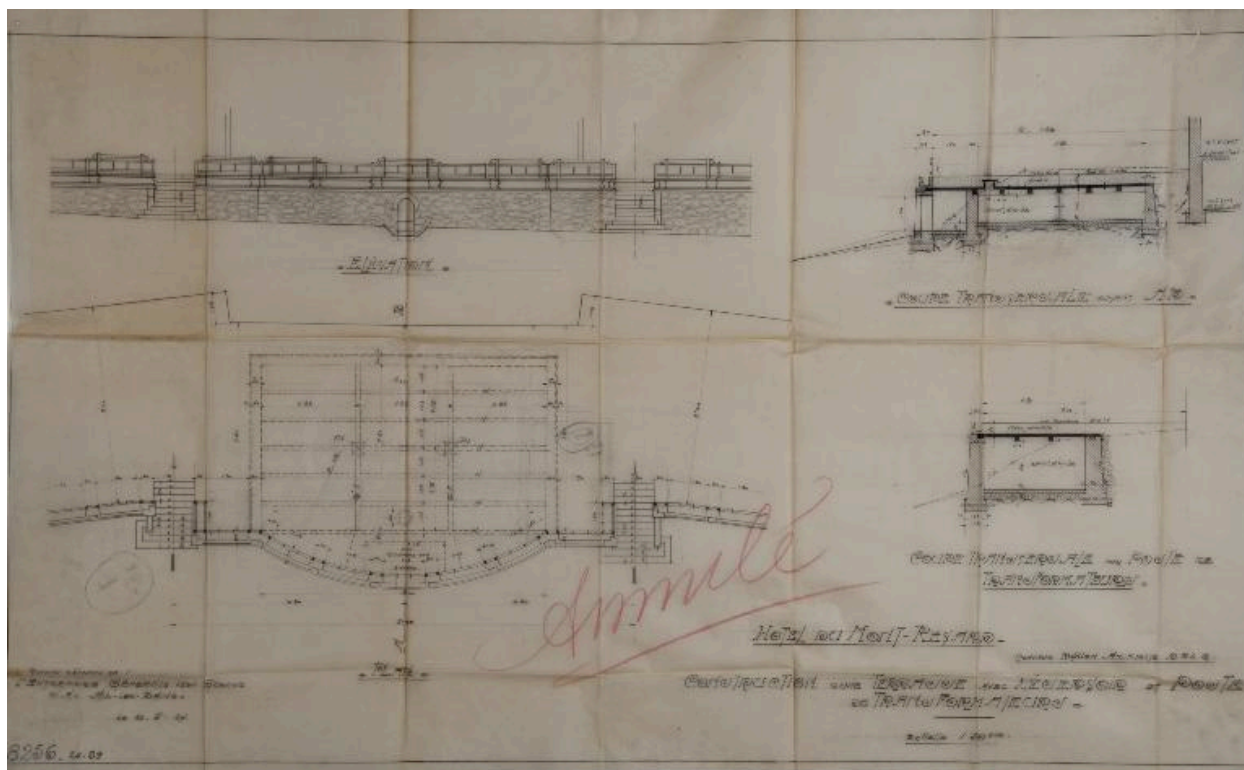
IVR84\_20167305689NUCA

Auteur de l'illustration (reproduction) : Denys Harreau

Date de prise de vue : 2016

© Archives privées Entreprise Léon Grosse

reproduction soumise à autorisation du titulaire des droits d'exploitation



Travaux de 1923-1925 : projet non réalisé de terrasse et réservoir

Référence du document reproduit :

- **AP Entreprise Léon Grosse. Dossier n°24.39. 1924. Hôtel du Mont-Revard. Construction d'une terrasse avec réservoir et poste de transformateurs. 8256 [non réalisé].**  
**Hôtel du Mont-Revard. Construction d'une terrasse avec réservoir et poste de transformateurs. 8256**  
 [non réalisé] / Bureau d'études de l'Entreprise générale Léon Grosse. Aix-les-Bains, mai 1924. Ech. 1 : 50. 1 plan sur calque ; 70 x 110 cm (AP Entreprise Léon Grosse. Dossier n°24.39)  
 AP Entreprise Léon Grosse : Dossier n°24.39

IVR84\_20167305672NUCA

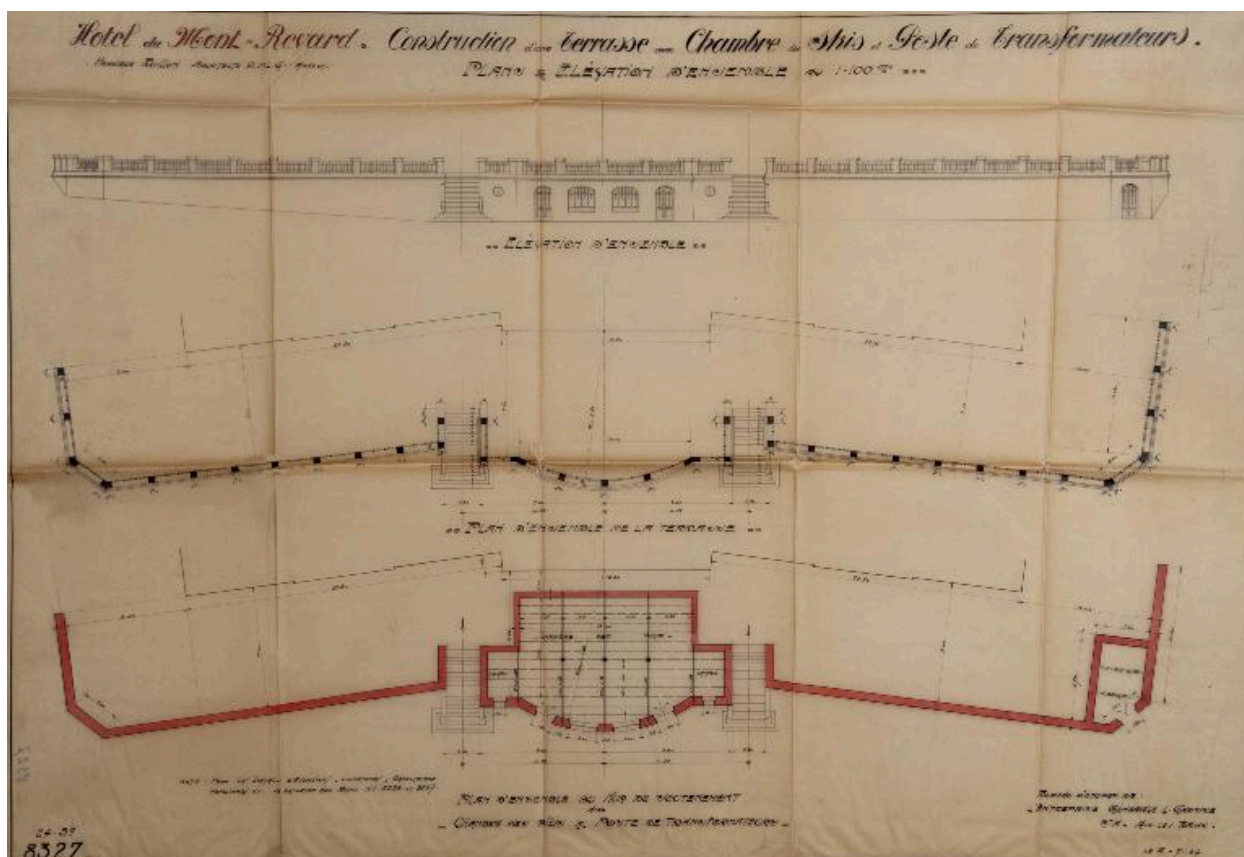
Auteur de l'illustration (reproduction) : Denys Harreau

Date de prise de vue : 2016

© Archives privées Entreprise Léon Grosse

reproduction soumise à autorisation du titulaire des droits d'exploitation





Travaux de 1923-1925 : terrasse et chambre à skis, plans et élévation

Référence du document reproduit :

- **AP Entreprise Léon Grosse. Dossier n°24.39. Hôtel du Mont-Revard. Construction d'une terrasse avec chambre à skis et poste de transformateurs. Plan et élévation d'ensemble. 8327.**  
**Hôtel du Mont-Revard. Construction d'une terrasse avec chambre à skis et poste de transformateurs. Plan et élévation d'ensemble. 8327** / Bureau d'études de l'Entreprise générale Léon Grosse. Aix-les-Bains, juillet 1924. Ech. 1 : 100. 1 plan sur calque ; 64 x 93 cm (AP Entreprise Léon Grosse. Dossier n°24.39)  
 AP Entreprise Léon Grosse : Dossier n°24.39

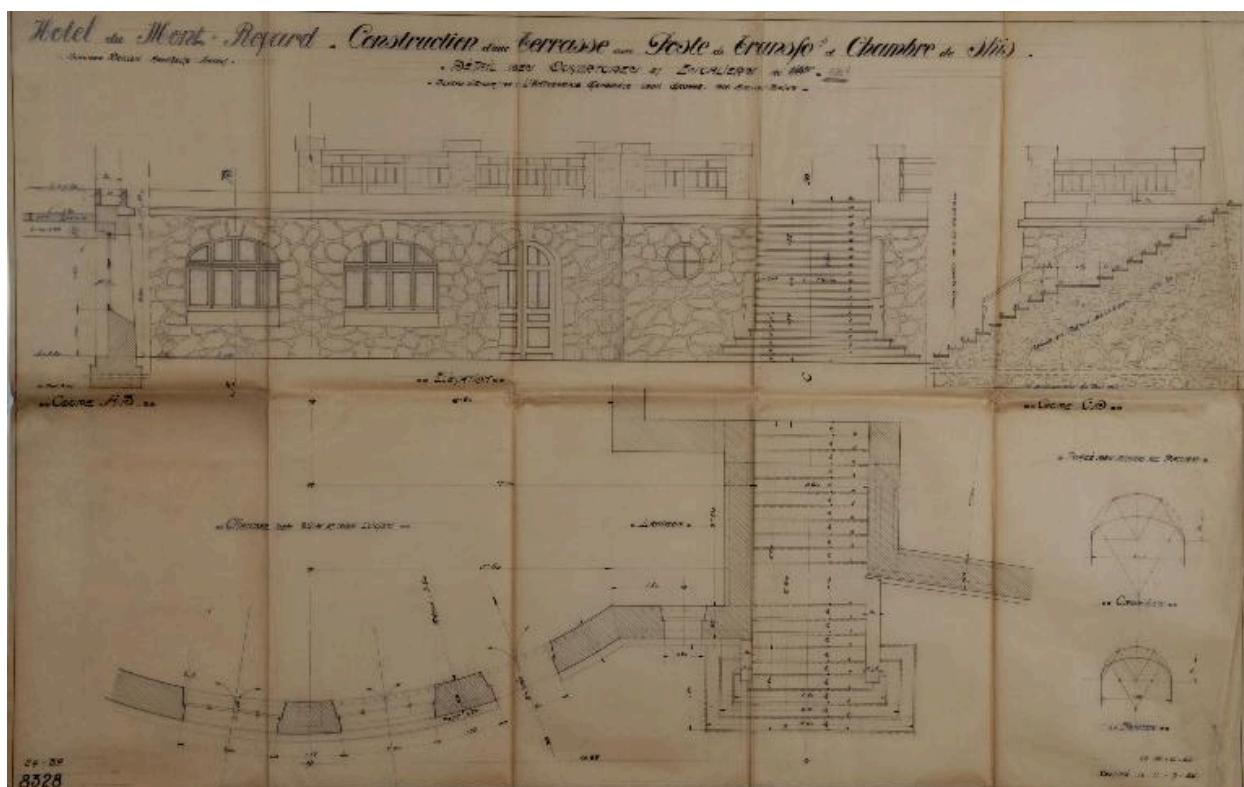
IVR84\_20167305669NUCA

Auteur de l'illustration (reproduction) : Denys Harreau

Date de prise de vue : 2016

© Archives privées Entreprise Léon Grosse

reproduction soumise à autorisation du titulaire des droits d'exploitation



Travaux de 1923-1925 : terrasse et chambre à skis, détails des ouvertures et des escaliers

Référence du document reproduit :

- **AP Entreprise Léon Grosse. Dossier n°24.39. 1924. Hôtel du Mont-Revard. Construction d'une terrasse avec chambre à skis et poste de transformateurs. Détails de la balustrade et des menuiseries. 8347. Hôtel du Mont-Revard. Construction d'une terrasse avec chambre à skis et poste de transformateurs. Détails de la balustrade et des menuiseries. 8347 / Bureau d'études de l'Entreprise générale Léon Grosse. Aix-les-Bains, juillet 1924. Ech. 1 : 10. 1 plan sur calque rehaussé ; 68 x 95 cm (AP Entreprise Léon Grosse. Dossier n°24.39)**  
AP Entreprise Léon Grosse : Dossier n°24.39

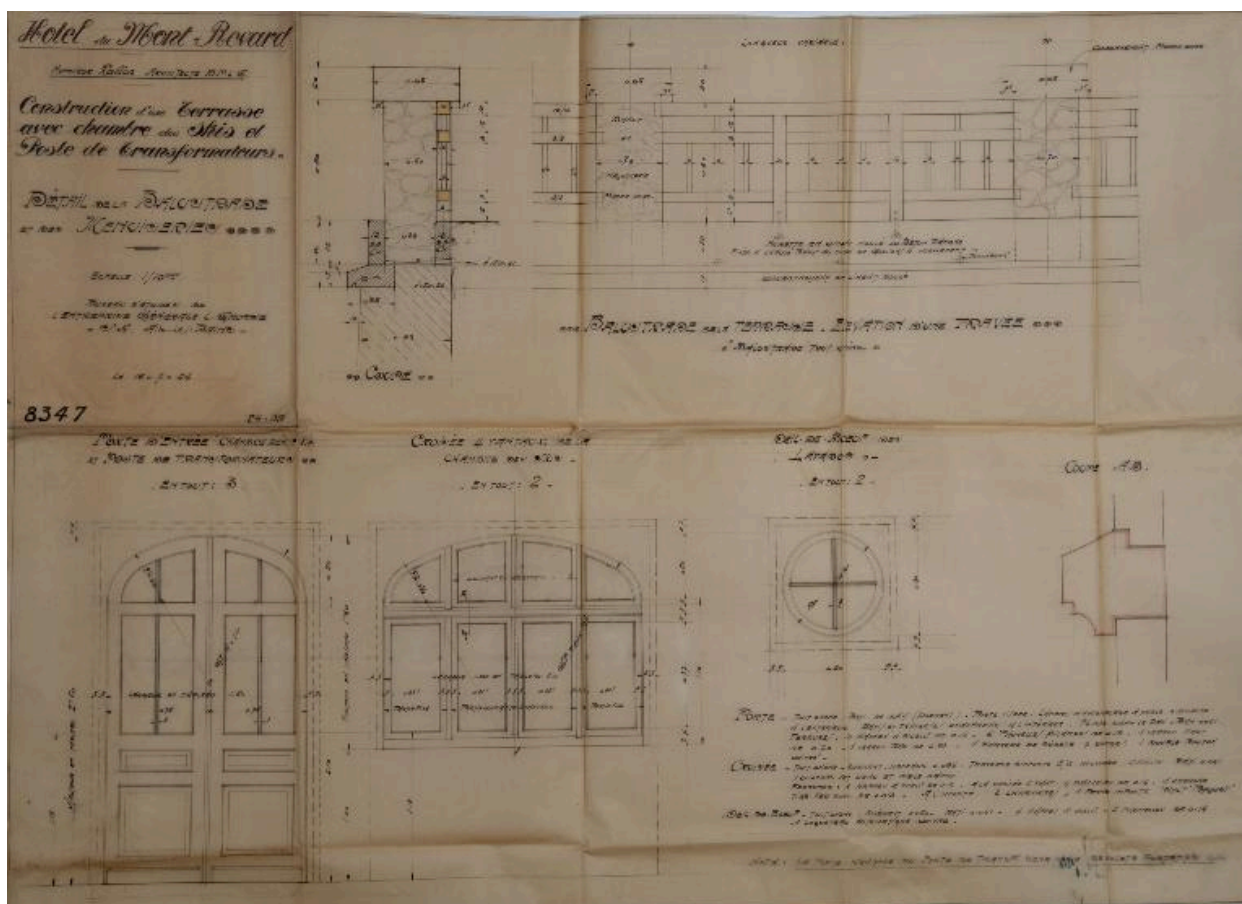
IVR84\_20167305670NUCA

Auteur de l'illustration (reproduction) : Denys Harreau

Date de prise de vue : 2016

© Archives privées Entreprise Léon Grosse

reproduction soumise à autorisation du titulaire des droits d'exploitation



Travaux de 1923-1925 : terrasse et chambre à skis, détails de la balustrade et des menuiseries

Référence du document reproduit :

- **AP Entreprise Léon Grosse. Dossier n°24.39. 1924. Hôtel du Mont-Revard. Construction d'une terrasse avec chambre à skis et poste de transformateurs. Détails de la balustrade et des menuiseries. 8347.**  
**Hôtel du Mont-Revard. Construction d'une terrasse avec chambre à skis et poste de transformateurs. Détails de la balustrade et des menuiseries. 8347** / Bureau d'études de l'Entreprise générale Léon Grosse.  
 Aix-les-Bains, juillet 1924. Ech. 1 : 10. 1 plan sur calque rehaussé ; 68 x 95 cm (AP Entreprise Léon Grosse. Dossier n°24.39)  
 AP Entreprise Léon Grosse : Dossier n°24.39

IVR84\_20167305671NUCA

Auteur de l'illustration (reproduction) : Denys Harreau

Date de prise de vue : 2016

© Archives privées Entreprise Léon Grosse

reproduction soumise à autorisation du titulaire des droits d'exploitation



Travaux de 1923-1925 : essai pour l'enseigne de l'hôtel

Référence du document reproduit :

- **AP Entreprise Léon Grosse. Boîte n°49. Dossier n°23.135. 1924. Hôtel PLM du Mont-Revard [Enseigne du Grand Hôtel du Revard].**  
**Hôtel PLM du Mont-Revard** [Enseigne du Grand Hôtel du Revard] / S.n. [Aix-les-Bains], [1924]. Ech. 1 : 5.  
 1 plan sur calque ; 23 x 30 cm (AP Entreprise Léon Grosse. Boîte n°49. Dossier n°23.135)  
 AP Entreprise Léon Grosse : Boîte n°49. Dossier n°23.135

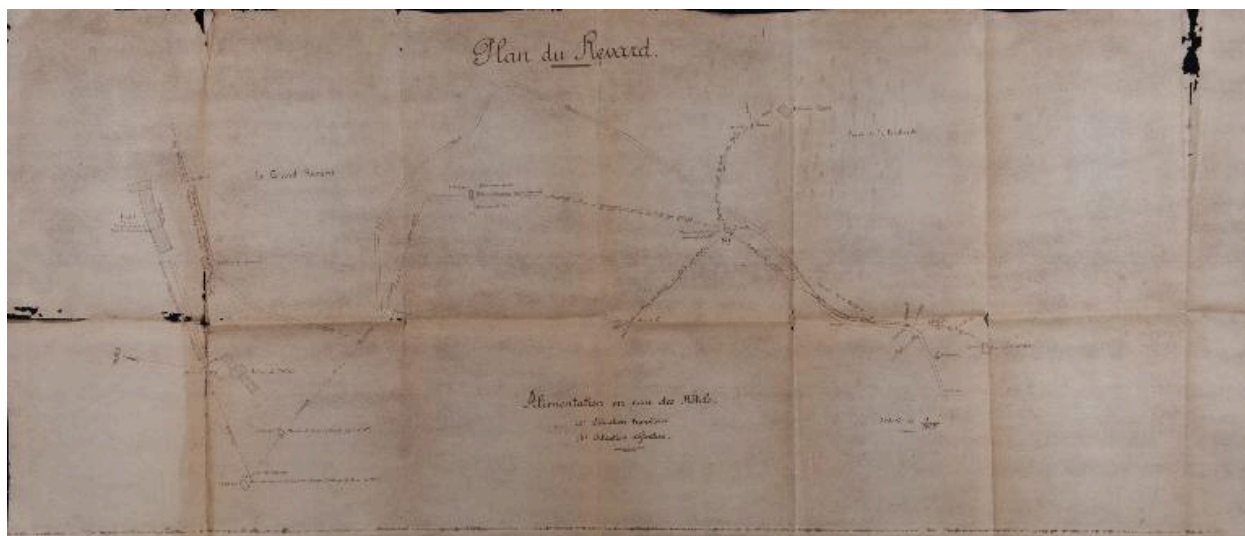
IVR84\_20167305673NUCA

Auteur de l'illustration (reproduction) : Denys Harreau

Date de prise de vue : 2016

© Archives privées Entreprise Léon Grosse

reproduction soumise à autorisation du titulaire des droits d'exploitation



Travaux de 1923-1925 : plan de l'alimentation en eau

Référence du document reproduit :

- **AP Entreprise Léon Grosse. Boîte n°49. Dossier n°23.135. 1923. Plan du Revard. Alimentation en eau des hôtels. Situation transitoire et situation définitive.**

**Plan du Revard. Alimentation en eau des hôtels. Situation transitoire et situation définitive** / S. n. [Aix-les-Bains], [1923]. Ech. 1 : 1000. 1 tirage de plan ; 53 x 122 cm (AP Entreprise Léon Grosse. Boîte n°49. Dossier n°23.135)

AP Entreprise Léon Grosse : AP Entreprise Léon Grosse. Boîte n°49. Dossier n°23.135

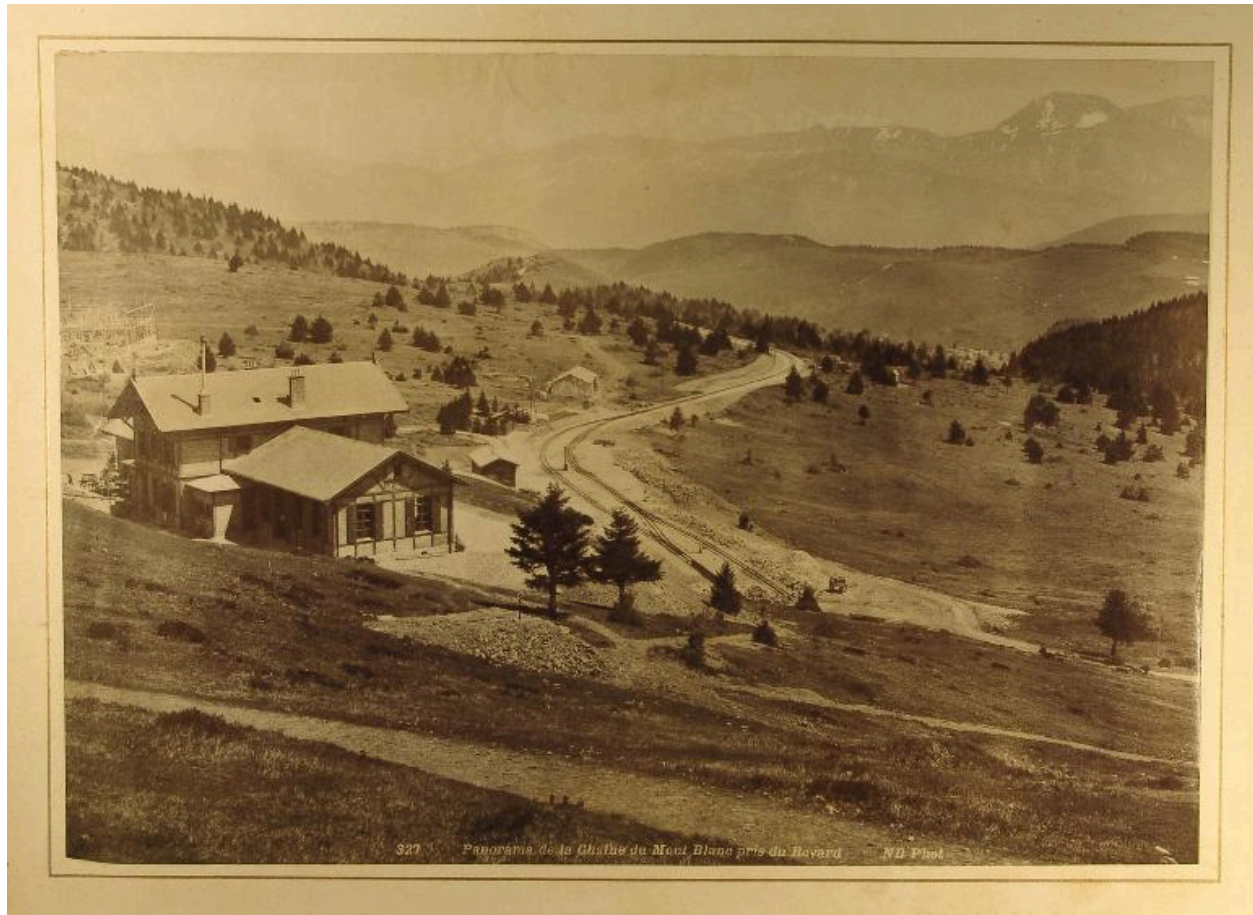
IVR84\_20167305697NUCA

Auteur de l'illustration (reproduction) : Denys Harreau

Date de prise de vue : 2016

© Archives privées Entreprise Léon Grosse

reproduction soumise à autorisation du titulaire des droits d'exploitation



Construction du 1er chalet hôtel (au 2nd plan), 1892

Référence du document reproduit :

- **AC Aix-les-Bains. 11 Fi 0413. 1892. 327. Panorama de la chaîne du Mont-Blanc pris du Revard [Chalet-restaurant et chalets-hôtels en construction].**  
**327. Panorama de la chaîne du Mont-Blanc pris du Revard** [Chalet-restaurant et chalets-hôtels en construction] / Paris : ND photo, [1892]. 1 carte postale : n. et b. ; 18 x 27 cm (AC Aix-les-Bains. 11 Fi 0413)  
AC Aix-les-Bains : 11 Fi 0413

IVR84\_20167305341NUCB

Auteur de l'illustration (reproduction) : Denys Harreau

Date de prise de vue : 2016

© Archives municipales d'Aix-les-Bains

reproduction soumise à autorisation du titulaire des droits d'exploitation



Les 2 chalets-hôtels et la gare, avant 1897

Référence du document reproduit :

- **AC Aix-les-Bains. 12 Fi 36\_0322. 1895. Plateau du Mont-Revard. La gare et les chalets-hôtels.**  
**Plateau du Mont-Revard. La gare et les chalets-hôtels** / Paris : ND Photo, [ca. 1895]. 1 fotogr. : n. et b. ;  
13 x 18 cm (AC Aix-les-Bains. 12 Fi 36\_0322)  
AC Aix-les-Bains : 12 Fi 36\_0322

IVR84\_20167305703NUCB

Auteur de l'illustration (reproduction) : Denys Harreau

Date de prise de vue : 2016

© Archives municipales d'Aix-les-Bains

reproduction soumise à autorisation du titulaire des droits d'exploitation



Les 2 chalets-hôtels construits en bois, avant 1897

Référence du document reproduit :

- **AC Aix-les-Bains. 12 Fi 36\_0297. 1895. [Chalets-hôtels du Revard].**  
[Chalets-hôtels du Revard] / S.I. : S.n, [ca. 1895]. 1 fotogr. : n. et b. ; 13 x 18 cm (AC Aix-les-Bains. 12 Fi 36\_0297)  
AC Aix-les-Bains : 12 Fi 36\_0297

IVR84\_20167305701NUCB

Auteur de l'illustration (reproduction) : Denys Harreau

Date de prise de vue : 2016

© Archives municipales d'Aix-les-Bains

reproduction soumise à autorisation du titulaire des droits d'exploitation





Terrasse de l'hôtel, fin XIXe siècle

Référence du document reproduit :

- **AC Aix-les-Bains. 12 Fi 36\_0296. Fin du XIXe siècle. 76. Plateau du Mont-Revard. Terrasse de l'hôtel. 76. Plateau du Mont-Revard. Terrasse de l'hôtel** / Paris : ND Photo, [fin du XIXe siècle]. 1 photogr. : n. et b. ; 13 x 18 cm (AC Aix-les-Bains. 12 Fi 36\_0296)  
AC Aix-les-Bains : 12 Fi 36\_0296

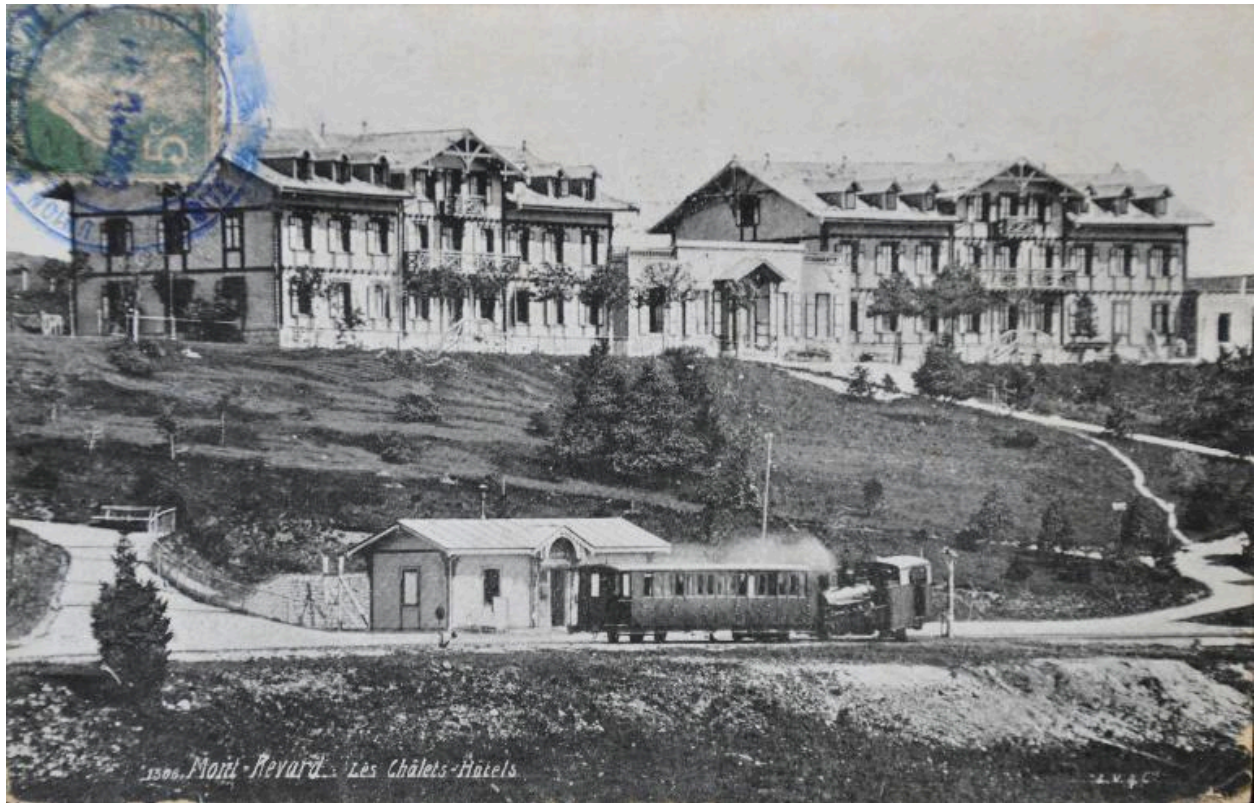
IVR84\_20167305700NUCB

Auteur de l'illustration (reproduction) : Denys Harreau

Date de prise de vue : 2016

© Archives municipales d'Aix-les-Bains

reproduction soumise à autorisation du titulaire des droits d'exploitation



La gare et les 2 chalet-hôtels après travaux d'embellissements en 1897

Référence du document reproduit :

- **AP Eric Surrel. 1er quart XXe siècle. 1306. Mont-Revard. Les chalets-hôtels.**  
**1306. Mont-Revard. Les chalets-hôtels** / LV et Cie, [1er quart XXe siècle]. 1 carte postale : n. et b. ; 9 x 13 cm (AP Eric Surrel)  
AP Eric Surrel

IVR84\_20167305716NUCB

Auteur de l'illustration (reproduction) : Denys Harreau

Date de prise de vue : 2016

© Collection particulière Eric Surrel

reproduction soumise à autorisation du titulaire des droits d'exploitation



L'hôtel sud et le corps de liaison construit en 1897

Référence du document reproduit :

- **AP Eric Surrel. 1900. 2560. Plateau du Mont-Revard. Les chalets-hôtels.**  
**2560. Plateau du Mont-Revard. Les chalets-hôtels** / Paris : ND Photo, [ca. 1900]. 1 carte postale : n. et b. ; 9 x 13 cm (AP Eric Surrel)  
AP Eric Surrel

IVR84\_20167305706NUCB

Auteur de l'illustration (reproduction) : Denys Harreau

Date de prise de vue : 2016

© Archives municipales d'Aix-les-Bains

reproduction soumise à autorisation du titulaire des droits d'exploitation



Vue depuis le sud en hiver, après 1897

Référence du document reproduit :

- **AP Eric Surrel. 1er quart XXe siècle. [Chalets-hôtels du Revard : vue depuis le sud].**  
[Chalets-hôtels du Revard : vue depuis le sud en hiver] / S.n., [1er quart XXe siècle]. 1 carte photo : n. et b. ; 9 x 13 cm (AP Eric Surrel)  
AP Eric Surrel

IVR84\_20167305715NUCB

Auteur de l'illustration (reproduction) : Denys Harreau

Date de prise de vue : 2016

© Collection particulière Eric Surrel

reproduction soumise à autorisation du titulaire des droits d'exploitation



Vue d'ensemble depuis l'arrière, 1900

Référence du document reproduit :

- **AC Aix-les-Bains. 12 Fi 36\_0393. 1900. Savoie – 120 – Aix-les-Bains, Plateau du Revard, Les chalets et le Mont-Blanc.**  
**Savoie – 120 – Aix-les-Bains, Plateau du Revard, Les chalets et le Mont-Blanc / S.l. : S.n., [ca. 1900]. 1**  
photogr. : n. et b. ; 13 x 18 cm (AC Aix-les-Bains. 12 Fi 36\_0393)  
AC Aix-les-Bains : 12 Fi 36\_0393

IVR84\_20167305704NUCB

Auteur de l'illustration (reproduction) : Denys Harreau

Date de prise de vue : 2016

© Archives municipales d'Aix-les-Bains

reproduction soumise à autorisation du titulaire des droits d'exploitation



L'hôtel après la campagne de travaux de 1923-1925

Référence du document reproduit :

- **AP Entreprise Léon Grosse. 1924. [Hôtel du Mont-Revard].**  
[Hôtel du Mont-Revard] / S.n. Revard, septembre 1924. 1 fotogr. n. et b. ; 12 x 17 cm (AP Entreprise Léon Grosse)  
AP Entreprise Léon Grosse

IVR84\_20167305699NUCB

Auteur de l'illustration (reproduction) : Denys Harreau

Date de prise de vue : 2016

© Archives privées Entreprise Léon Grosse

reproduction soumise à autorisation du titulaire des droits d'exploitation



Vue depuis le nord, vers 1925

Référence du document reproduit :

- **AP Eric Surrel . 1925-1929. Le Mont-Revard sur Aix-les-Bains. Le grand hôtel.**  
**Le Mont-Revard sur Aix-les-Bains. Le grand hôtel / S.l. : S.n., [entre 1925 et 1929].** 1 carte postale : n. et b. ; 9 x 13 cm (AP Eric Surrel)  
AP Eric Surrel

IVR84\_20167305707NUCB

Auteur de l'illustration (reproduction) : Denys Harreau

Date de prise de vue : 2016

© Collection particulière Eric Surrel

reproduction soumise à autorisation du titulaire des droits d'exploitation



L'hôtel doté de lucarnes, vers 1930

Référence du document reproduit :

- **AP Eric Surrel. 1930. 200 – Aix-les-Bains. L'hôtel du Revard.**  
**200 – Aix-les-Bains. L'hôtel du Revard** / Paris : ND Photo, [ca. 1930]. 1 carte postale : n. et b. ; 9 x 13 cm  
(AP Eric Surrel)  
AP Eric Surrel

IVR84\_20167305710NUCB

Auteur de l'illustration (reproduction) : Denys Harreau

Date de prise de vue : 2016

© Collection particulière Eric Surrel

reproduction soumise à autorisation du titulaire des droits d'exploitation





Vue d'hiver depuis le sud, vers 1935

Référence du document reproduit :

- **AP Eric Surrel. 1935. [Grand Hôtel du Revard : vue depuis le sud en hiver].**  
[Grand Hôtel du Revard : vue depuis le sud en hiver] / Paris : Yvon, [ca. 1935]. 1 carte postale : n. et b. ; 9 x 13 cm (AP Eric Surrel)  
AP Eric Surrel

IVR84\_20167305708NUCB

Auteur de l'illustration (reproduction) : Denys Harreau

Date de prise de vue : 2016

© Collection particulière Eric Surrel

reproduction soumise à autorisation du titulaire des droits d'exploitation



Carte postale publicitaire pour l'Hôtel du Mont-Revard, 1925

Référence du document reproduit :

- **AP Entreprise Léon Grosse. 1925. Hôtel du Mont Revard. F. Raillon architecte D.P.L.G.**  
**Hôtel du Mont Revard. F. Raillon architecte D.P.L.G / S.l. : S.n. [1925].** 1 carte postale publicitaire ; 13 x 18 cm (AP Entreprise Léon Grosse)  
AP Entreprise Léon Grosse

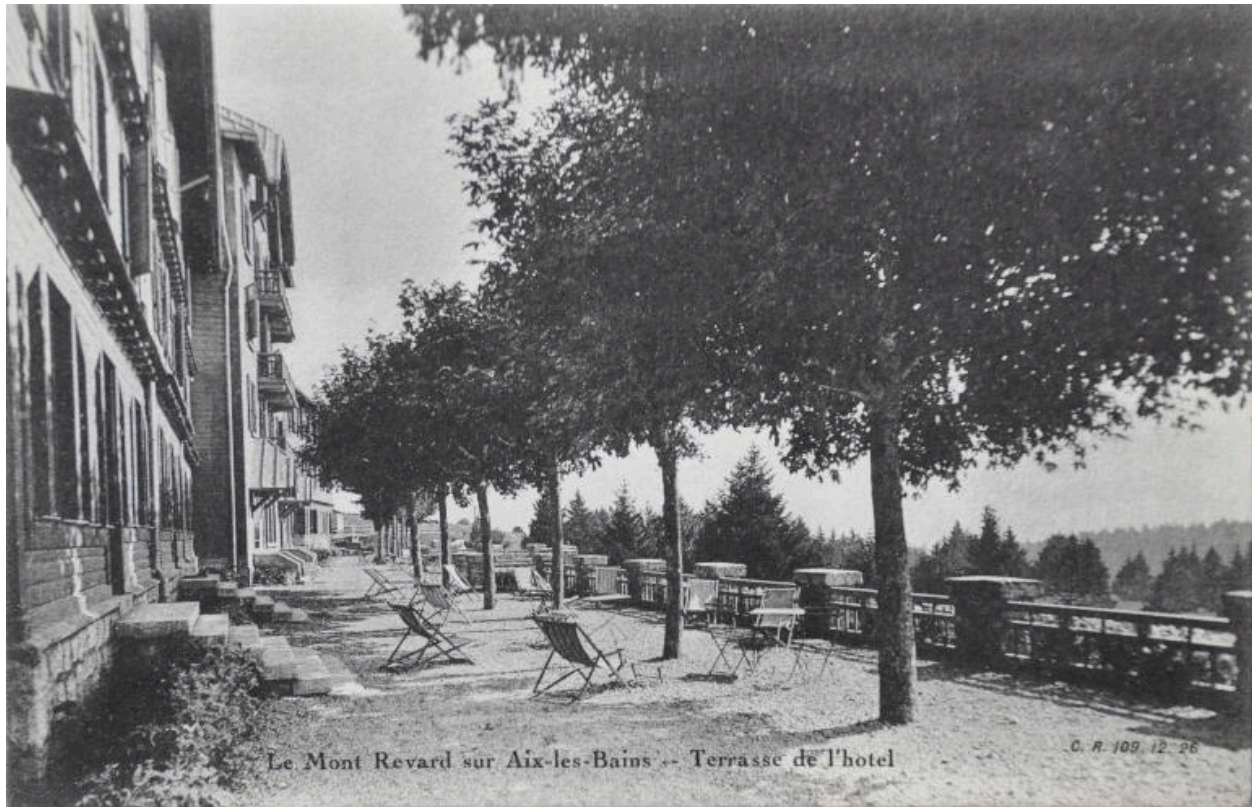
IVR84\_20167305702NUCB

Auteur de l'illustration (reproduction) : Denys Harreau

Date de prise de vue : 2016

© Archives privées Entreprise Léon Grosse

reproduction soumise à autorisation du titulaire des droits d'exploitation



Terrasse de l'hôtel, vers 1930

Référence du document reproduit :

- **AP Eric Surrel. 1930. Le Mont-Revard sur Aix-les-Bains. La terrasse de l'hôtel.**  
**Le Mont-Revard sur Aix-les-Bains. La terrasse de l'hôtel / S.l. : S.n., [ca. 1930]. 1 carte postale : n. et b. ; 9 x 13 cm (AP Eric Surrel)**  
AP Eric Surrel

IVR84\_20167305705NUCB

Auteur de l'illustration (reproduction) : Denys Harreau

Date de prise de vue : 2016

© Collection particulière Eric Surrel

reproduction soumise à autorisation du titulaire des droits d'exploitation



Vue aérienne, vers 1935

Référence du document reproduit :

- **AP Eric Surrel. 1935. [Vue aérienne du Grand Hôtel du Revard].**  
[Vue aérienne du Grand Hôtel du Revard] / Mâcon : Cim, [ca. 1935]. 1 carte postale : n. et b. ; 9 x 13 cm (AP Eric Surrel)  
AP Eric Surrel

IVR84\_20167305709NUCB

Auteur de l'illustration (reproduction) : Denys Harreau

Date de prise de vue : 2016

© Collection particulière Eric Surrel

reproduction soumise à autorisation du titulaire des droits d'exploitation



Le grand hall, vers 1930

Référence du document reproduit :

- **AP Eric Surrel. 1930. Mont-Revard (1545m) sur Aix-les-Bains (Savoie). Hôtels PLM. Le grand hall. Mont-Revard (1545m) sur Aix-les-Bains (Savoie). Hôtels PLM. Le grand hall / S.l. : S.n., [ca. 1930]. 1**  
carte postale : n. et b. ; 9 x 13 cm (AP Eric Surrel)  
AP Eric Surrel

IVR84\_20167305713NUCB

Auteur de l'illustration (reproduction) : Denys Harreau

Date de prise de vue : 2016

© Collection particulière Eric Surrel

reproduction soumise à autorisation du titulaire des droits d'exploitation



La salle à manger, vers 1930

Référence du document reproduit :

- **AP Eric Surrel. 1930. Mont-Revard (1545m) sur Aix-les-Bains (Savoie). Hôtels PLM. Salle à manger. Mont-Revard (1545m) sur Aix-les-Bains (Savoie). Hôtels PLM. Salle à manger / S.l. : S.n., [ca. 1930]. 1**  
carte postale : n. et b. ; 9 x 13 cm (AP Eric Surrel)  
AP Eric Surrel

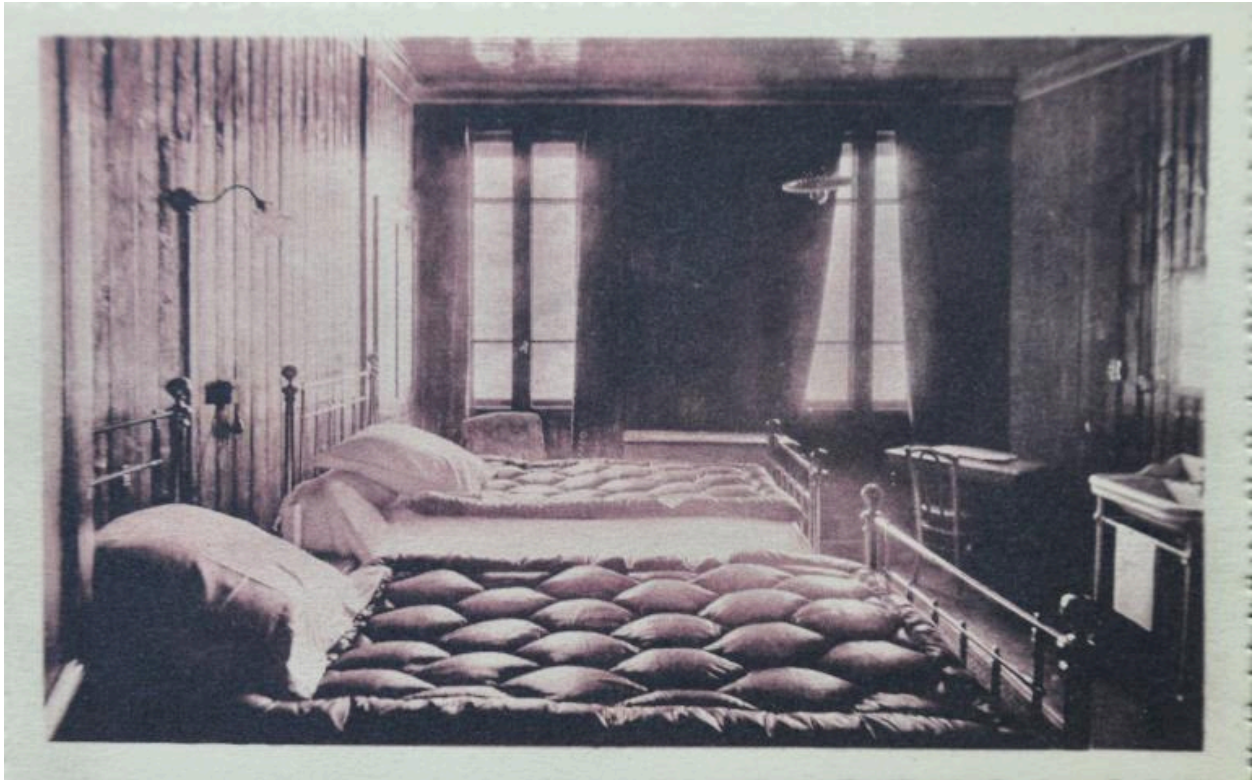
IVR84\_20167305714NUCB

Auteur de l'illustration (reproduction) : Denys Harreau

Date de prise de vue : 2016

© Collection particulière Eric Surrel

reproduction soumise à autorisation du titulaire des droits d'exploitation



Une chambre, vers 1930

Référence du document reproduit :

- **AP Eric Surrel. 1930. [Grand hôtel du Revard : une chambre].**  
[Grand hôtel du Revard : une chambre] / S.l. : S.n., [ca. 1930]. 1 carte postale : n. et b. ; 9 x 13 cm (AP Eric Surrel)  
AP Eric Surrel

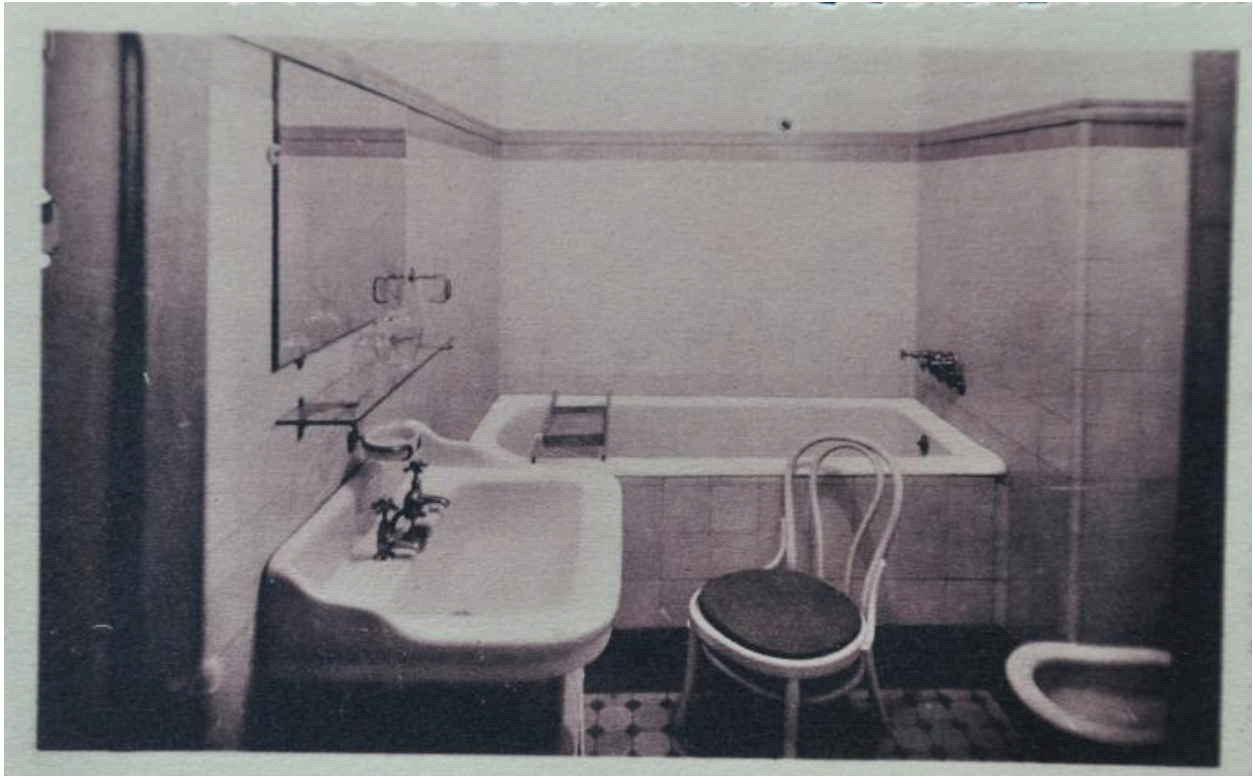
IVR84\_20167305712NUCB

Auteur de l'illustration (reproduction) : Denys Harreau

Date de prise de vue : 2016

© Collection particulière Eric Surrel

reproduction soumise à autorisation du titulaire des droits d'exploitation



Salle de bains, vers 1930

Référence du document reproduit :

- **AP Eric Surrel. 1930. [Grand hôtel du Revard : une salle de bains].**  
[Grand hôtel du Revard : une salle de bains] / S.l. : S.n., [ca. 1930]. 1 carte postale : n. et b. ; 9 x 13 cm (AP Eric Surrel)  
AP Eric Surrel

IVR84\_20167305711NUCB

Auteur de l'illustration (reproduction) : Denys Harreau

Date de prise de vue : 2016

© Collection particulière Eric Surrel

reproduction soumise à autorisation du titulaire des droits d'exploitation





Vue d'ensemble : façade principale et pignon nord

IVR82\_20147304538NUCA

Auteur de l'illustration : Eric Dessert

Date de prise de vue : 2014

© Région Rhône-Alpes, Inventaire général du patrimoine culturel ; © Parc naturel régional du Massif des Bauges  
reproduction soumise à autorisation du titulaire des droits d'exploitation



Façade principale et terrasse

IVR82\_20147304539NUCA

Auteur de l'illustration : Eric Dessert

Date de prise de vue : 2014

© Région Rhône-Alpes, Inventaire général du patrimoine culturel ; © Parc naturel régional du Massif des Bauges  
reproduction soumise à autorisation du titulaire des droits d'exploitation



Façade principale et terrasse, sous la neige

IVR82\_20157304421NUCA

Auteur de l'illustration : Thierry Leroy

© Région Auvergne-Rhône-Alpes, Inventaire général du patrimoine culturel ; © Parc naturel régional du Massif des Bauges

reproduction soumise à autorisation du titulaire des droits d'exploitation



Vue d'ensemble : façade postérieure et pignon nord

IVR82\_20147304537NUCA

Auteur de l'illustration : Eric Dessert

Date de prise de vue : 2014

© Région Rhône-Alpes, Inventaire général du patrimoine culturel ; © Parc naturel régional du Massif des Bauges  
reproduction soumise à autorisation du titulaire des droits d'exploitation



Vue d'ensemble : façade postérieure

IVR82\_20147302050NUCA

Auteur de l'illustration : Eric Dessert

Date de prise de vue : 2014

© Région Rhône-Alpes, Inventaire général du patrimoine culturel ; © Parc naturel régional du Massif des Bauges  
reproduction soumise à autorisation du titulaire des droits d'exploitation



Façade postérieure et bâtiments annexes

IVR82\_20147304534NUCAQ

Auteur de l'illustration : Eric Dessert

Date de prise de vue : 2014

© Région Rhône-Alpes, Inventaire général du patrimoine culturel ; © Parc naturel régional du Massif des Bauges  
reproduction soumise à autorisation du titulaire des droits d'exploitation



Pignon sud : construction en rez-de-chaussée pour agrandir la salle à manger

IVR82\_20147304540NUCAQ

Auteur de l'illustration : Eric Dessert

Date de prise de vue : 2014

© Région Rhône-Alpes, Inventaire général du patrimoine culturel ; © Parc naturel régional du Massif des Bauges  
reproduction soumise à autorisation du titulaire des droits d'exploitation



Vue de la terrasse et de la façade principale depuis le sud

IVR82\_20147302058NUCA

Auteur de l'illustration : Eric Dessert

Date de prise de vue : 2014

© Région Rhône-Alpes, Inventaire général du patrimoine culturel ; © Parc naturel régional du Massif des Bauges  
reproduction soumise à autorisation du titulaire des droits d'exploitation





Façade principale

IVR82\_20147302057NUCA

Auteur de l'illustration : Eric Dessert

Date de prise de vue : 2014

© Région Rhône-Alpes, Inventaire général du patrimoine culturel ; © Parc naturel régional du Massif des Bauges  
reproduction soumise à autorisation du titulaire des droits d'exploitation



Détail de la façade principale : entrée donnant accès à l'ancienne salle à manger

IVR82\_20147302059NUCA

Auteur de l'illustration : Eric Dessert

Date de prise de vue : 2014

© Région Rhône-Alpes, Inventaire général du patrimoine culturel ; © Parc naturel régional du Massif des Bauges  
reproduction soumise à autorisation du titulaire des droits d'exploitation



Façade principale : entrée sur le corps central

IVR82\_20147302060NUCA

Auteur de l'illustration : Eric Dessert

Date de prise de vue : 2014

© Région Rhône-Alpes, Inventaire général du patrimoine culturel ; © Parc naturel régional du Massif des Bauges  
reproduction soumise à autorisation du titulaire des droits d'exploitation



Façade arrière, détail sous la neige.

IVR82\_20157304426NUCA

Auteur de l'illustration : Thierry Leroy

© Région Auvergne-Rhône-Alpes, Inventaire général du patrimoine culturel ; © Parc naturel régional du Massif des Bauges

reproduction soumise à autorisation du titulaire des droits d'exploitation



Façade arrière, détail sous la neige.

IVR82\_20157304427NUCA

Auteur de l'illustration : Thierry Leroy

© Région Auvergne-Rhône-Alpes, Inventaire général du patrimoine culturel ; © Parc naturel régional du Massif des Bauges

reproduction soumise à autorisation du titulaire des droits d'exploitation



Façade arrière, détail sous la neige.

IVR82\_20157304429NUCA

Auteur de l'illustration : Thierry Leroy

© Région Auvergne-Rhône-Alpes, Inventaire général du patrimoine culturel ; © Parc naturel régional du Massif des Bauges

reproduction soumise à autorisation du titulaire des droits d'exploitation



Façade arrière, détail du corps central, sous la neige.

IVR82\_20157304428NUCA

Auteur de l'illustration : Thierry Leroy

© Région Auvergne-Rhône-Alpes, Inventaire général du patrimoine culturel ; © Parc naturel régional du Massif des Bauges

reproduction soumise à autorisation du titulaire des droits d'exploitation



Façade arrière, détail sous la neige.

IVR82\_20157304430NUCA

Auteur de l'illustration : Thierry Leroy

© Région Auvergne-Rhône-Alpes, Inventaire général du patrimoine culturel ; © Parc naturel régional du Massif des Bauges

reproduction soumise à autorisation du titulaire des droits d'exploitation





Allée plantée menant au chalet Bouvard

IVR82\_20147302056NUCA

Auteur de l'illustration : Eric Dessert

Date de prise de vue : 2014

© Région Rhône-Alpes, Inventaire général du patrimoine culturel ; © Parc naturel régional du Massif des Bauges  
reproduction soumise à autorisation du titulaire des droits d'exploitation



Couloir de distribution, 1er étage

IVR82\_20147302063NUCAQ

Auteur de l'illustration : Eric Dessert

Date de prise de vue : 2014

© Région Rhône-Alpes, Inventaire général du patrimoine culturel ; © Parc naturel régional du Massif des Bauges  
reproduction soumise à autorisation du titulaire des droits d'exploitation



Couloir de distribution, 2e étage

IVR82\_20147302062NUCAQ

Auteur de l'illustration : Eric Dessert

Date de prise de vue : 2014

© Région Rhône-Alpes, Inventaire général du patrimoine culturel ; © Parc naturel régional du Massif des Bauges  
reproduction soumise à autorisation du titulaire des droits d'exploitation