



Rhône-Alpes, Drôme
Barret-de-Lioure
Seuil

Cabane n° 7

Références du dossier

Numéro de dossier : IA26000497

Date de l'enquête initiale : 2016

Date(s) de rédaction : 2016

Cadre de l'étude : inventaire topographique Inventaire du Parc naturel régional des Baronnies provençales

Degré d'étude : étudié

Désignation

Dénomination : cabane

Compléments de localisation

Milieu d'implantation : isolé

Références cadastrales : 1813, F, non cadastré (130) ; 1987, F, non cadastré (173) ; 2016, F, non cadastré (173)

Historique

Cette cabane ne figure pas sur les plans cadastraux. La matrice cadastrale de 1824 indique que cet emplacement est occupé par une « *terre labourable* », et nomme ce quartier « *Le Seuil* ».

La construction de cette cabane ne semble pas antérieure à la fin du 18^e siècle ou au début du 19^e siècle.

Il est probable que cet édifice possédait une couverture en lauze calcaire, qui a été pillée.

Période(s) principale(s) : limite 18^e siècle 19^e siècle,

Description

Cette cabane est située sur le flanc sud d'une colline anciennement cultivée, à une altitude d'environ 1260 mètres. Elle est adossée perpendiculairement au sens de la pente, elle comporte un unique étage de soubassement. L'intérieur est séparé en trois travées, chacune de plan rectangulaire.

Les travées orientales et occidentales possèdent chacune un jour en fente à embrasure très ébrasée, et elles sont distribuées par la travée centrale. Cette dernière est accessible par une porte piétonne basse (hauteur = 160 cm), dont l'embrasure est ébrasée vers l'extérieur et ont la forme est légèrement trapézoïdale (largeur ext. basse = 90 cm, largeur ext. haute = 70 cm, largeur int. = 70 cm). Les portes intérieures sont également de forme trapézoïdale. Chaque travée est couverte par une coupole en encorbellement, avec des parties de maçonnerie clavée.

La cabane est construite en pierre sèche de moellons calcaires, avec une épaisseur de mur d'environ 120 cm. Les angles sont arrondis. Les jours possèdent un linteau monolithe, et la porte possède un linteau en encorbellement. La couverture calcaire est installée sur les extrados des coupoles, et forme un toit à trois cônes, dont les sommet sont aujourd'hui crevés.

Éléments descriptifs

Matériau(x) du gros-oeuvre, mise en oeuvre et revêtement : calcaire, pierre sèche

Matériau(x) de couverture : calcaire en couverture

Étage(s) ou vaisseau(x) : étage de soubassement

Couvrements : coupole

Type(s) de couverture : extrados de voûte, dôme

Escaliers :

Typologies et état de conservation

État de conservation : vestiges

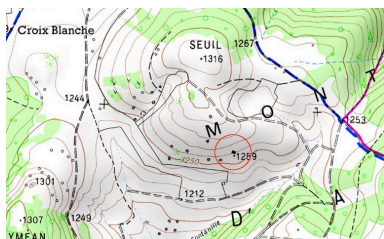
Dimensions

Mesures : l : 430 cm (travée ouest) ; la : 420 cm (travée ouest) ; h : 350 cm (travée ouest) ; l : 400 cm (travée centrale) ; la : 360 cm (travée centrale) ; h : 300 cm (travée centrale) ; l : 400 cm (travée est) ; la : 330 cm (travée est) ; h : 260 cm (travée est) ; l : 19 m (longueur extérieure) ; la : 6 m (largeur extérieure)

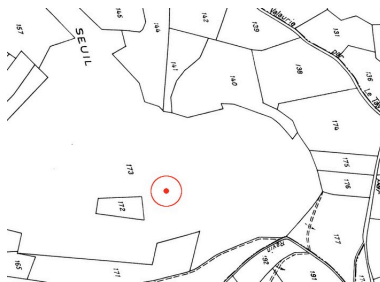
Statut, intérêt et protection

Statut de la propriété : propriété privée

Illustrations



Localisation sur la carte
IGN au 1/25 000e.
Phot. Alexei Laurent
IVR84_20162601231NUDA



Localisation sur le
plan cadastral de 2016.
Phot. Alexei Laurent
IVR84_20162601232NUDA



Vue de situation prise du sud.
Phot. Alexei Laurent
IVR84_20162601214NUCA



Vue d'ensemble prise du sud-ouest.
Phot. Alexei Laurent
IVR84_20162601215NUCA



Vue d'ensemble prise du nord-ouest.
Phot. Alexei Laurent
IVR84_20162601216NUCA



Vue d'ensemble prise du nord-est.
Phot. Alexei Laurent
IVR84_20162601217NUCA



Elévation sud, partie est.
Phot. Alexei Laurent
IVR84_20162601218NUCA



Elévation sud, partie
ouest. Jour en fente.
Phot. Alexei Laurent



Elévation sud, partie centrale.
Phot. Alexei Laurent
IVR84_20162601220NUCA

IVR84_20162601219NUCA



Travée centrale. Mur sud, porte.
Phot. Alexei Laurent
IVR84_20162601221NUCA



Travée centrale. Vue de
volume prise du nord-est.
Phot. Alexei Laurent
IVR84_20162601222NUCA



Travée centrale. Angle nord-
est, coupole encorbellée
sur maçonnerie clavée.
Phot. Alexei Laurent
IVR84_20162601223NUCA



Travée centrale. Mur est, porte.
Phot. Alexei Laurent
IVR84_20162601224NUCA



Travée ouest. Vue de
volume prise du sud-ouest.
Phot. Alexei Laurent
IVR84_20162601225NUCA



Travée ouest. Mur sud, coupole
encorbellée sur départ clavé.
Phot. Alexei Laurent
IVR84_20162601226NUCA



Travée est. Angle sud-est, coupole
encorbellée sur maçonnerie clavée.
Phot. Alexei Laurent
IVR84_20162601227NUCA



Travée est. Mur ouest.
Phot. Alexei Laurent
IVR84_20162601228NUCA



Travée est. Mur sud, jour.
Phot. Alexeï Laurent
IVR84_20162601229NUCA



Vue des portes, en enfilade
depuis la travée est.
Phot. Alexeï Laurent
IVR84_20162601230NUCA

Dossiers liés

Dossiers de synthèse :

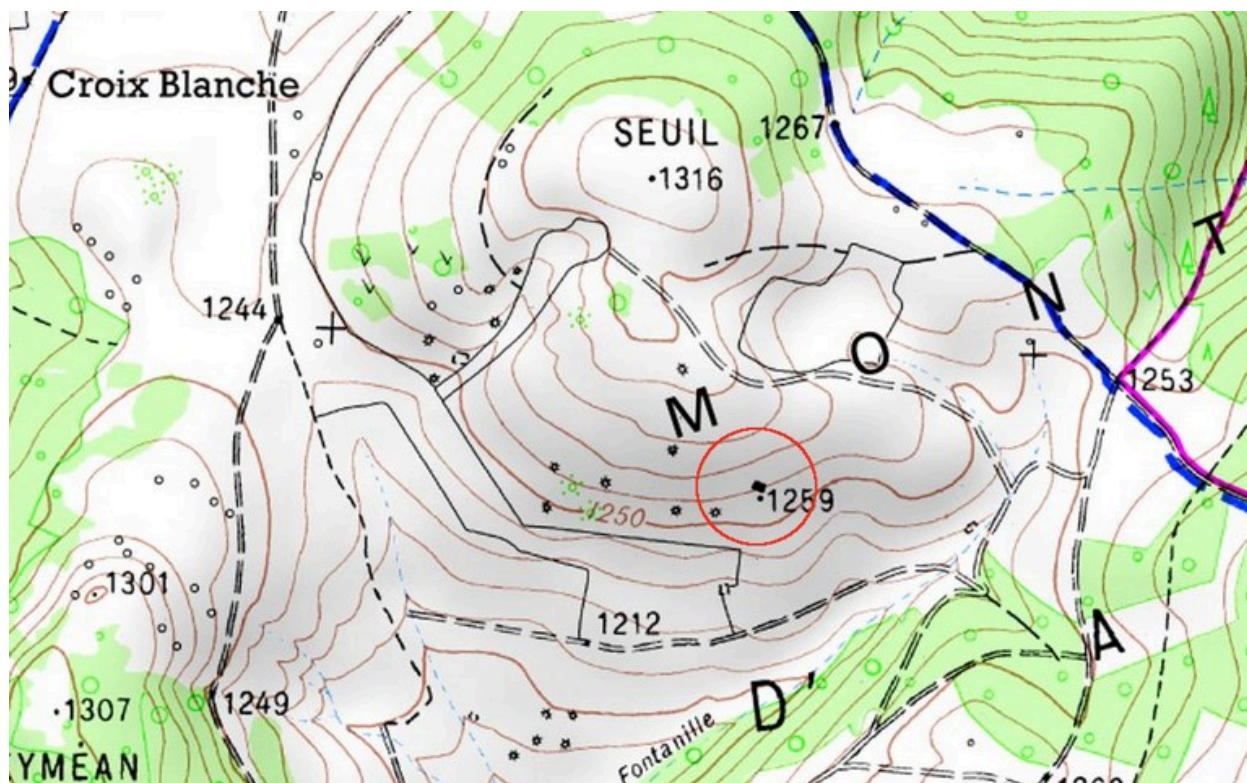
Présentation de la commune de Barret-de-Lioure (IA26000445) Rhône-Alpes, Drôme, Barret-de-Lioure

Les cabanes de Barret-de-Lioure (IA26000499) Rhône-Alpes, Drôme, Barret-de-Lioure

Oeuvre(s) contenue(s) :

Auteur(s) du dossier : Alexeï Laurent

Copyright(s) : © Parc naturel régional des Baronnies provençales ; © Région Auvergne-Rhône-Alpes, Inventaire général du patrimoine culturel



Localisation sur la carte IGN au 1/25 000e.

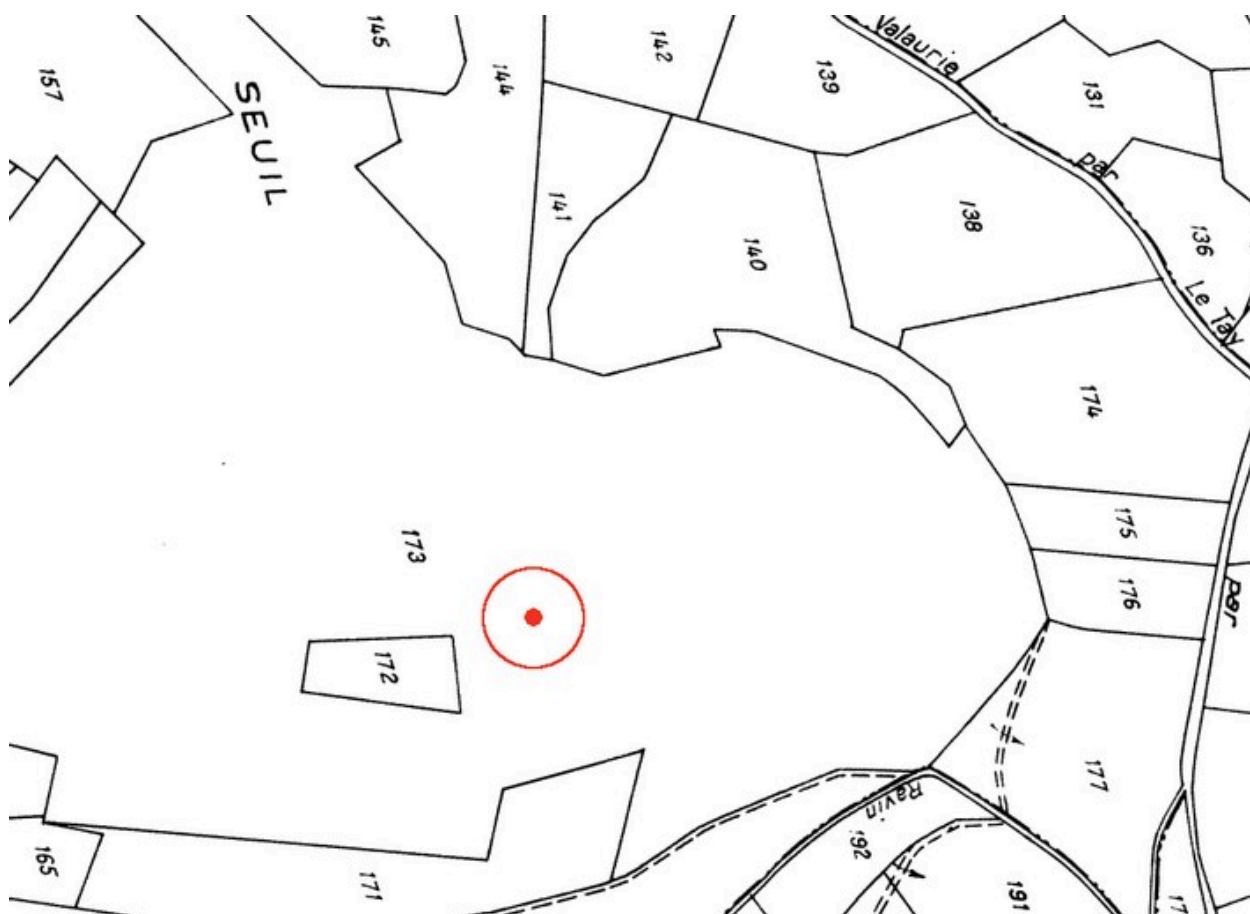
IVR84_20162601231NUDA

Auteur de l'illustration : Alexei Laurent

Date de prise de vue : 2016

© Parc naturel régional des Baronnies provençales ; © Région Auvergne-Rhône-Alpes, Inventaire général du patrimoine culturel

reproduction soumise à autorisation du titulaire des droits d'exploitation



Localisation sur le plan cadastral de 2016.

IVR84_20162601232NUDA

Auteur de l'illustration : Alexeï Laurent

Date de prise de vue : 2016

© Parc naturel régional des Baronnies provençales ; © Région Auvergne-Rhône-Alpes, Inventaire général du patrimoine culturel

reproduction soumise à autorisation du titulaire des droits d'exploitation



Vue de situation prise du sud.

IVR84_20162601214NUCA

Auteur de l'illustration : Alexeï Laurent

Date de prise de vue : 2016

© Parc naturel régional des Baronnies provençales ; © Région Auvergne-Rhône-Alpes, Inventaire général du patrimoine culturel

reproduction soumise à autorisation du titulaire des droits d'exploitation



Vue d'ensemble prise du sud-ouest.

IVR84_20162601215NUCA

Auteur de l'illustration : Alexeï Laurent

Date de prise de vue : 2016

© Parc naturel régional des Baronnies provençales ; © Région Auvergne-Rhône-Alpes, Inventaire général du patrimoine culturel

reproduction soumise à autorisation du titulaire des droits d'exploitation



Vue d'ensemble prise du nord-ouest.

IVR84_20162601216NUCA

Auteur de l'illustration : Alexeï Laurent

Date de prise de vue : 2016

© Parc naturel régional des Baronnies provençales ; © Région Auvergne-Rhône-Alpes, Inventaire général du patrimoine culturel

reproduction soumise à autorisation du titulaire des droits d'exploitation



Vue d'ensemble prise du nord-est.

IVR84_20162601217NUCA

Auteur de l'illustration : Alexeï Laurent

Date de prise de vue : 2016

© Parc naturel régional des Baronnies provençales ; © Région Auvergne-Rhône-Alpes, Inventaire général du patrimoine culturel

reproduction soumise à autorisation du titulaire des droits d'exploitation



Elévation sud, partie est.

IVR84_20162601218NUCA

Auteur de l'illustration : Alexeï Laurent

Date de prise de vue : 2016

© Parc naturel régional des Baronnies provençales ; © Région Auvergne-Rhône-Alpes, Inventaire général du patrimoine culturel

reproduction soumise à autorisation du titulaire des droits d'exploitation



Elévation sud, partie ouest. Jour en fente.

IVR84_20162601219NUCA

Auteur de l'illustration : Alexei Laurent

Date de prise de vue : 2016

© Parc naturel régional des Baronnies provençales ; © Région Auvergne-Rhône-Alpes, Inventaire général du patrimoine culturel

reproduction soumise à autorisation du titulaire des droits d'exploitation



Elévation sud, partie centrale.

IVR84_20162601220NUCA

Auteur de l'illustration : Alexeï Laurent

Date de prise de vue : 2016

© Parc naturel régional des Baronnies provençales ; © Région Auvergne-Rhône-Alpes, Inventaire général du patrimoine culturel

reproduction soumise à autorisation du titulaire des droits d'exploitation



Travée centrale. Mur sud, porte.

IVR84_20162601221NUCA

Auteur de l'illustration : Alexei Laurent

Date de prise de vue : 2016

© Parc naturel régional des Baronnies provençales ; © Région Auvergne-Rhône-Alpes, Inventaire général du patrimoine culturel

reproduction soumise à autorisation du titulaire des droits d'exploitation



Travée centrale. Vue de volume prise du nord-est.

IVR84_20162601222NUCA

Auteur de l'illustration : Alexeï Laurent

Date de prise de vue : 2016

© Parc naturel régional des Baronnies provençales ; © Région Auvergne-Rhône-Alpes, Inventaire général du patrimoine culturel

reproduction soumise à autorisation du titulaire des droits d'exploitation



Travée centrale. Angle nord-est, coupole encorbellée sur maçonnerie clavée.

IVR84_20162601223NUCA

Auteur de l'illustration : Alexei Laurent

Date de prise de vue : 2016

© Parc naturel régional des Baronnies provençales ; © Région Auvergne-Rhône-Alpes, Inventaire général du patrimoine culturel

reproduction soumise à autorisation du titulaire des droits d'exploitation



Travée centrale. Mur est, porte.

IVR84_20162601224NUCA

Auteur de l'illustration : Alexei Laurent

Date de prise de vue : 2016

© Parc naturel régional des Baronnies provençales ; © Région Auvergne-Rhône-Alpes, Inventaire général du patrimoine culturel

reproduction soumise à autorisation du titulaire des droits d'exploitation



Travée ouest. Vue de volume prise du sud-ouest.

IVR84_20162601225NUCA

Auteur de l'illustration : Alexeï Laurent

Date de prise de vue : 2016

© Parc naturel régional des Baronnies provençales ; © Région Auvergne-Rhône-Alpes, Inventaire général du patrimoine culturel

reproduction soumise à autorisation du titulaire des droits d'exploitation



Travée ouest. Mur sud, coupole encorbellée sur départ clavé.

IVR84_20162601226NUCA

Auteur de l'illustration : Alexei Laurent

Date de prise de vue : 2016

© Parc naturel régional des Baronnies provençales ; © Région Auvergne-Rhône-Alpes, Inventaire général du patrimoine culturel

reproduction soumise à autorisation du titulaire des droits d'exploitation



Travée est. Angle sud-est, coupole encorbellée sur maçonnerie clavée.

IVR84_20162601227NUCA

Auteur de l'illustration : Alexeï Laurent

Date de prise de vue : 2016

© Parc naturel régional des Baronnies provençales ; © Région Auvergne-Rhône-Alpes, Inventaire général du patrimoine culturel

reproduction soumise à autorisation du titulaire des droits d'exploitation



Travée est. Mur ouest.

IVR84_20162601228NUCA

Auteur de l'illustration : Alexeï Laurent

Date de prise de vue : 2016

© Parc naturel régional des Baronnies provençales ; © Région Auvergne-Rhône-Alpes, Inventaire général du patrimoine culturel

reproduction soumise à autorisation du titulaire des droits d'exploitation



Travée est. Mur sud, jour.

IVR84_20162601229NUCA

Auteur de l'illustration : Alexei Laurent

Date de prise de vue : 2016

© Parc naturel régional des Baronnies provençales ; © Région Auvergne-Rhône-Alpes, Inventaire général du patrimoine culturel

reproduction soumise à autorisation du titulaire des droits d'exploitation



Vue des portes, en enfilade depuis la travée est.

IVR84_20162601230NUCA

Auteur de l'illustration : Alexei Laurent

Date de prise de vue : 2016

© Parc naturel régional des Baronnies provençales ; © Région Auvergne-Rhône-Alpes, Inventaire général du patrimoine culturel

reproduction soumise à autorisation du titulaire des droits d'exploitation