



Rhône-Alpes, Loire  
Marcilly-le-Châtel  
le Bourg

## Croix monumentale

### Références du dossier

Numéro de dossier : IA42000960

Date de l'enquête initiale : 2000

Date(s) de rédaction : 2003

Cadre de l'étude : inventaire topographique Canton de Boën - Sail-sous-Couzan

Degré d'étude : étudié

### Désignation

Dénomination : croix monumentale

### Compléments de localisation

Milieu d'implantation : en village

Références cadastrales : . 1987 A1 non cadastré ; . vers la parcelle 410

### Historique

Croix monumentale datée de 1874 (date gravée sur la face avant du socle).

Période(s) principale(s) : 3e quart 19e siècle

Dates : 1874 (porte la date)

### Description

Croix en pierre de Volvic constituée de plusieurs éléments. Le croisillon de section carrée porte sur sa face avant un décor sculpté en ronde-bosse : un Christ en croix et un titulus. Les extrémités de la croix sont potencées à cavets et fleurs, entre chacun des bras se trouve un demi-cercle à motif végétal. Le fût en pierre de Volvic, colonne droite, est coiffé d'un chapiteau à motifs floraux. La base est moulurée avec une plinthe de plan carré et d'élévation rectangulaire. Le socle supporte une tablette assez débordante dont la partie inférieure est moulurée. Le socle, avec haute base en retrait, comporte sur sa face avant un texte gravé : O CRUX AVE / SPES UNICA / 1874. La croix est située sur un podium à deux degrés.

### Éléments descriptifs

Matériau(x) du gros-oeuvre, mise en oeuvre et revêtement : lave

### Typologies et état de conservation

Typologies : croix en pierre de Volvic du 19e siècle ; croix avec Christ

État de conservation : bon état

### Décor

Techniques : sculpture

Représentations : Christ en croix

Précision sur les représentations :

Christ en croix sur la face avant du croisillon

## Dimensions

Mesures : h : 626 cm ; la : 269 cm ; pr : 266 cm

## Statut, intérêt et protection

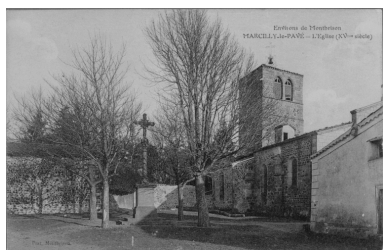
Statut de la propriété : propriété privée

## Références documentaires

## Liens web

- <http://www.patrimoine.rhonealpes.fr/DOSSNUM/BOEN/ia42000960/index.htm> : <http://www.patrimoine.rhonealpes.fr/DOSSNUM/BOEN/ia42000960/index.htm>

## Illustrations



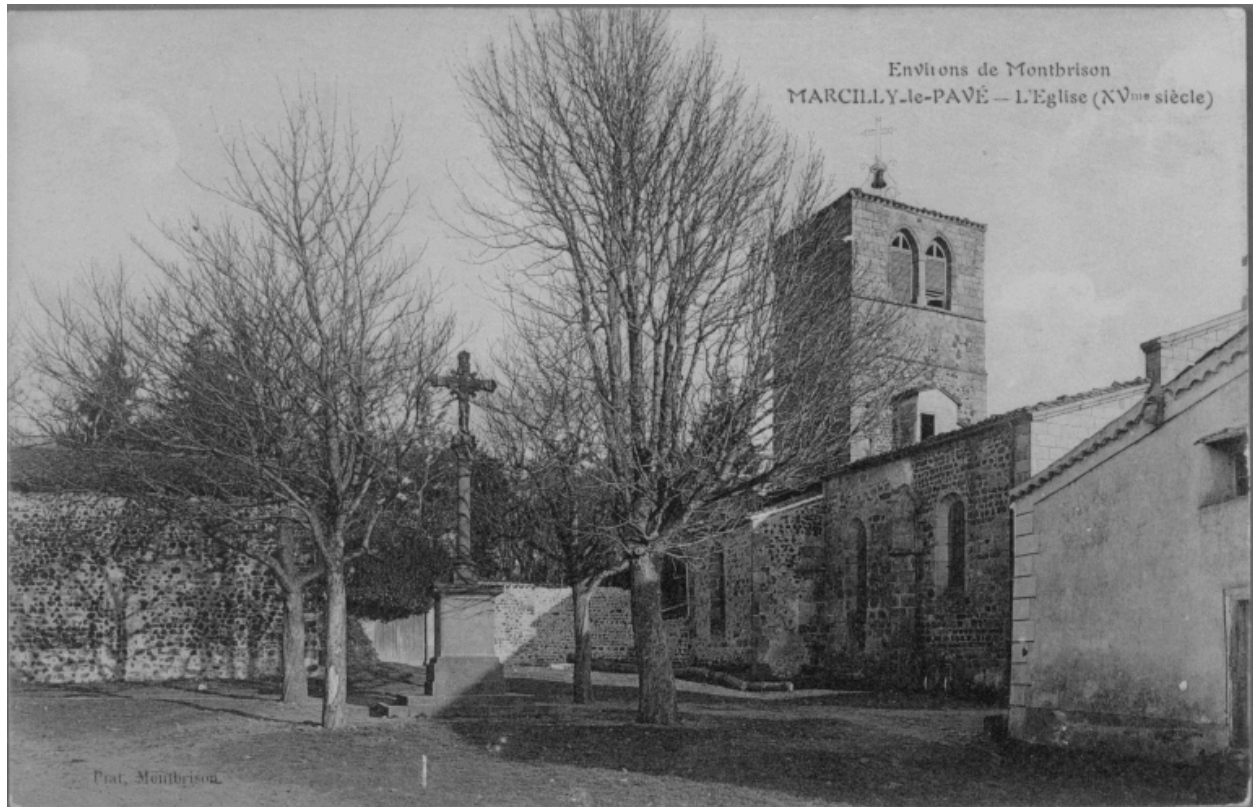
Environs de Montbrison /  
MARCILLY-le-PAVE - L'Eglise  
(XV<sup>e</sup> siècle) / Prat, Montbrison  
Repro. Eric Dessert  
IVR82\_20024200744XB



Vue d'ensemble de face.  
Phot. Caroline Guibaud  
IVR82\_20004201138ZE

Auteur(s) du dossier : Thierry Monnet

Copyright(s) : © Région Rhône-Alpes, Inventaire général du patrimoine culturel



Environs de Montbrison / MARCILLY-le-PAVE - L'Eglise (XV<sup>me</sup> siècle) / Prat, Montbrison

Référence du document reproduit :

- **Carte postale. Environs de Montbrison / MARCILLY-le-PAVE - L'Eglise (XV<sup>me</sup> siècle) / Prat, Montbrison**  
Environs de Montbrison / MARCILLY-le-PAVE - L'Eglise (XV<sup>me</sup> siècle) / Prat, Montbrison / Carte postale, 1<sup>er</sup> quart 20<sup>e</sup> siècle

IVR82\_20024200744XB

Auteur de l'illustration (reproduction) : Eric Dessert

Date de prise de vue : 2001

© Région Rhône-Alpes, Inventaire général du patrimoine culturel  
reproduction soumise à autorisation du titulaire des droits d'exploitation



Vue d'ensemble de face.

IVR82\_20004201138ZE

Auteur de l'illustration : Caroline Guibaud

© Région Rhône-Alpes, Inventaire général du patrimoine culturel  
reproduction soumise à autorisation du titulaire des droits d'exploitation