



Rhône-Alpes, Ain
Saint-Didier-de-Formans
Tanay
V.C. 6

Château Fort dit Château de Tanay

Références du dossier

Numéro de dossier : IA01000094
Date de l'enquête initiale : 1992
Date(s) de rédaction : 1996
Cadre de l'étude : inventaire topographique
Degré d'étude : étudié

Désignation

Dénomination : château fort
Appellation : Château de Tanay
Parties constituantes non étudiées : parc, cour, terrasse en terre-plein, communs, puits

Compléments de localisation

Milieu d'implantation : en écart
Références cadastrales : . 1823 C 12, 13 ; 1984, C, 128

Historique

Cette seigneurie appartient à Pierre et Ponce de Tanay en 1099. En 1297, Guillaume de Tanay obtient d'Humbert, sire de Thoire-Villars, la reconnaissance de son droit de Justice (les 3 archères canonnières de la tour nord-ouest et les 2, de la tour sud-est, correspondent sans doute aux vestiges du château féodal du 13^e siècle) . En 1370, la seigneurie, située en Dombes, passe à Guichard d'Ars, puis par mariage à Henri de Gletteins. En 1402, elle est sous la suzeraineté des sires de Beaujeu et possédée par la famille de Corant. En 1490, Jean de Corant, écuyer, vend le fief à François Varinier, bourgeois de Trévoux. Le château reste pendant près d'un siècle possession de cette famille qui modernise le bâtiment (fenêtres, ?) et grave sa devise : L'EURRE T'ATTEND , sur le linteau d'une cheminée (disparue) . On sait aussi que l'édifice est fossé en 1539. A la fin du 16^e siècle, Georges Langlois, conseiller au parlement de Dombes, en hérite : on lui doit peut-être la construction de l'escalier en vis, à base prismatique, daté 1636, les embrasures de portes dans la cage d'escalier, les cheminées et le triplet d'arcs au 1^{er} étage, orné d'une clef aux armes des Langlois. L'édifice passe ensuite aux Châtillon (construction du portail nord-est et communs ?) puis par mariage à Claude Janin (qui en 1709 vend le moulin de Tanay à Jean Hubert, seigneur de Saint-Didier) , et aux Cachet de Garnerans. Les Cachet auraient été chargés d'organiser, dans ce château, les fêtes en l'honneur du rattachement de la Dombes à la couronne de France en 1762. En 1850, Jolibois décrit le château ainsi : on y voit encore fossés, remparts, créneaux, tourelles, pont-levis . Délaissé, puis en ruine au cours du 19^e siècle, l'édifice est racheté dans le 2^e quart du 20^e siècle par Marcel Fayolle, qui le restaure pendant plus de 20 ans : ajout de créneaux sur la tour d'escalier et modifications des toitures (tours d'angle) , suppression des fossés. Actuellement centre rosicrucien

Période(s) principale(s) : 13^e siècle, 16^e siècle, 2^e quart 17^e siècle, 2^e quart 20^e siècle
Dates : 1636 (porte la date)
Auteur(s) de l'oeuvre : maître d'oeuvre inconnu ()

Description

Château en moellon de calcaire sur solins en pierre de taille ; travée centrale de l'élévation principale en pierre de taille ; communs en moellon de calcaire recouverts d'un crépi ; château de plan rectangulaire flanqué de deux tours d'angle sur l'élévation postérieure ; communs isolés, parallèles entre eux ; château comprenant un demi soubassement, un rez-de-

chaussée surélevé, tous deux voutés d'arêtes et de berceaux et de coupoles à lunettes dans les tours, un étage carré et un étage en surcroît ; communs en rez-de-chaussée et un étage en surcroît ; château couvert de croupes, toit conique et terrasse ; communs à longs pans

Éléments descriptifs

Matériau(x) du gros-oeuvre, mise en oeuvre et revêtement : calcaire ; enduit ; pierre de taille ; moellon

Matériau(x) de couverture : tuile creuse

Plan : plan rectangulaire régulier, plan symétrique

Étage(s) ou vaisseau(x) : étage de soubassement, rez-de-chaussée surélevé, étage en surcroît

Couvrements : voûte d'arêtes ; voûte en berceau

Élévations extérieures : élévation à travées

Type(s) de couverture : terrasse ; toit conique ; toit à longs pans ; croupe ; pignon couvert

Escaliers : escalier isolé ; escalier de distribution extérieur : escalier droit ; escalier de distribution extérieur : escalier symétrique, en maçonnerie ; escalier intérieur ; escalier dans-oeuvre : escalier en vis sans jour, en maçonnerie

Typologies et état de conservation

État de conservation : restauré

Décor

Techniques : ferronnerie

Représentations : ornement géométrique ; volute

Précision sur les représentations :

ornement géométrique ; volute" § "support : châssis de tympan de la porte principale ; support : garde-corps de l'escalier de distribution extérieur

Statut, intérêt et protection

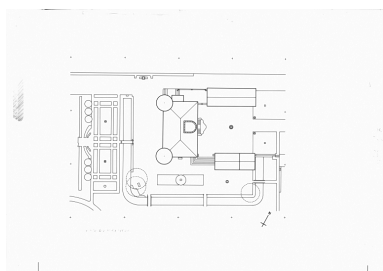
Statut de la propriété : propriété privée

Références documentaires

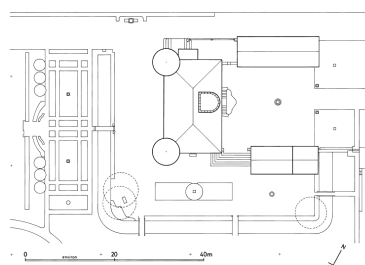
Liens web

- <http://www.patrimoine.rhonealpes.fr/DOSSNUM/TREVOUX/ia01000094/index.htm> : <http://www.patrimoine.rhonealpes.fr/DOSSNUM/TREVOUX/ia01000094/index.htm>

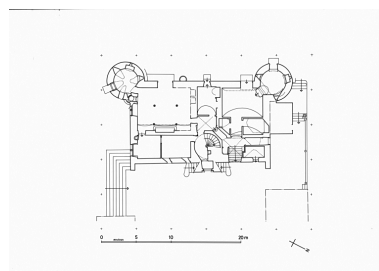
Illustrations



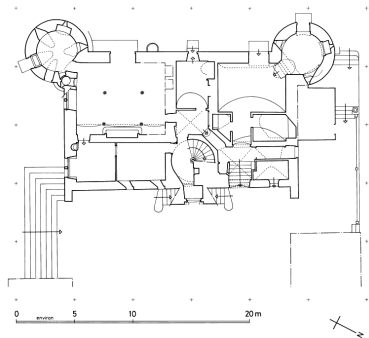
Plan masse et de toiture.
Relevé schématique. Rel.
Inv. P. Cherblanc, 1992.
Phot. Eric Dessert,
Phot. Jean-Marie Refflé
IVR82_19960100014P



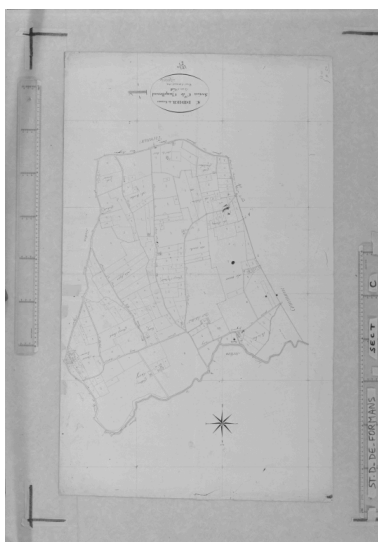
Plan masse et de toiture.
Relevé schématique.
Dess. Paul Cherblanc
IVR82_20040100024A0



Plan du rez-de-chaussée, d'après
un plan anonyme, 1965, éch.
1/50è, vérifié et complété.
Rel. Inv. P. Cherblanc, 1992.
Phot. Eric Dessert,
Phot. Jean-Marie Refflé
IVR82_19960100015P



Plan du rez-de-chaussée, d'après un plan anonyme, 1965, éch. 1/50è, vérifié et complété.
Dess. Paul Cherblanc, Autr. anonyme
IVR82_20040100025A0



Plan cadastral parcellaire de la commune de Saint-Didier-de-Formans. Section C, feuille unique de Champ-Bertaud, 1823.
Phot. Jean-Marie Refflé
IVR82_19870100077P



St-DIDIER-de-FORMANS (Ain)
- Le Château de Tanay (ancien château féodal, XIIIe s.). Carte postale [1ère moitié XXème siècle]. Vue d'ensemble depuis le sud, avant modification de la toiture et du premier niveau.
Repro. Jean-Marie Refflé
IVR82_19920100685XB



Vue d'ensemble depuis le parc.
Phot. Eric Dessert
IVR82_19920100506P



Vue d'ensemble depuis l'est.
Phot. Eric Dessert
IVR82_19920100505P



Elévation antérieure sur cour, et communs.
Phot. Eric Dessert
IVR82_19920100510PA



Elévation postérieure sur le parc.
Phot. Eric Dessert
IVR82_19920100512P



Vue de trois-quarts, depuis le sud.
Phot. Eric Dessert
IVR82_19920100514PA



Communs, aile droite.
Phot. Eric Dessert
IVR82_19920100516P



Portail nord-est, entre le corps de logis et les communs.

Phot. Eric Dessert
IVR82_19920100519X



Tour ouest, détail d'une archère-canonnrière.

Phot. Eric Dessert
IVR82_19920100521X



Puits intérieur, au premier niveau, contre la tour sud.

Phot. Eric Dessert
IVR82_19920100520X



Porte de communication entre la grande salle et le réfectoire actuel, au premier étage.

Phot. Eric Dessert
IVR82_19920100524X



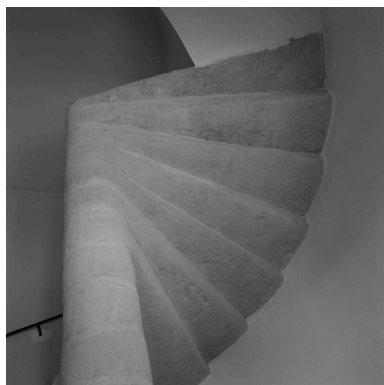
Portes palières.

Phot. Eric Dessert
IVR82_19920100525X



Départ de l'escalier, détail de la base du noyau.

Phot. Eric Dessert
IVR82_19920100526X



Arrivée de l'escalier en vis.

Phot. Eric Dessert
IVR82_19920100527X



Grande salle du premier étage, au nord-ouest : triplet.

Phot. Eric Dessert
IVR82_19920100522X



Grande salle, détail : clef armoirée de l'arc central.

Phot. Eric Dessert
IVR82_19920100523X



Salle du premier étage,
au nord-ouest : cheminée.

Phot. Eric Dessert
IVR82_19920100528X



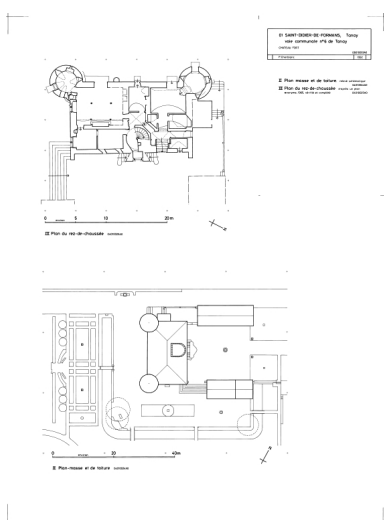
Salle du premier étage, au sud-
est (réfectoire) : cheminée.

Phot. Eric Dessert
IVR82_19920100529X



Salle du deuxième étage, au
sud-est : cheminée avec chiffre
IHS et plaque datée 1782.

Phot. Eric Dessert
IVR82_19920100531X



Plan masse et de toiture. Relevé
schématique ; Plan du rez-de-
chaussée, d'après un plan anonyme,
1965, éch. 1/50^e, vérifié et complété.
Dess. Paul Cherblanc, Autr. anonyme
IVR82_20080100003A0

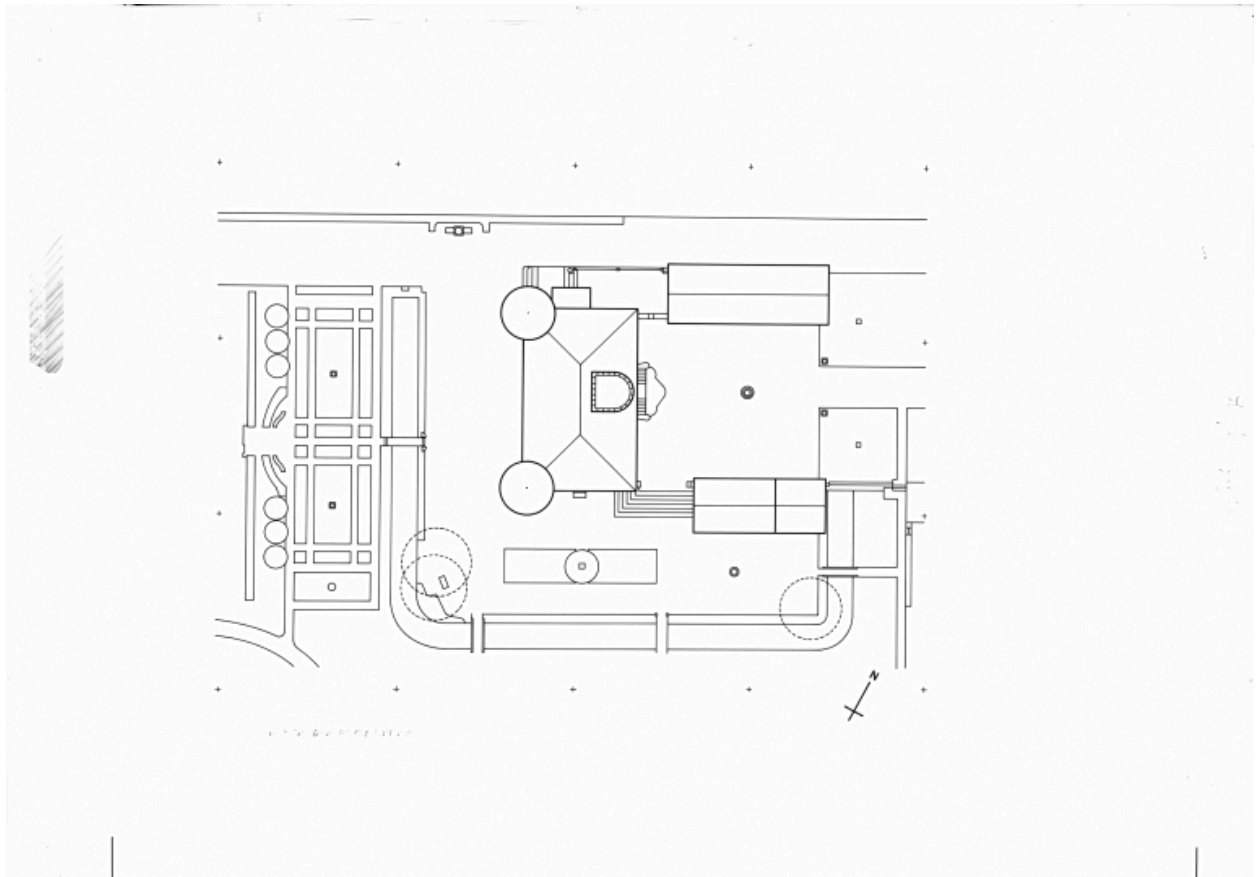
Dossiers liés

Oeuvre(s) contenue(s) :

bénitier (IM01000517) Rhône-Alpes, Ain, Saint-Didier-de-Formans, Tanay, VC 6
demi-reliefs (4) : les Docteurs de l'Eglise (IM01000520) Rhône-Alpes, Ain, Saint-Didier-de-Formans, Tanay, VC 6
plaque de cheminée (1) (IM01000518) Rhône-Alpes, Ain, Saint-Didier-de-Formans, Tanay, VC 6
plaque de cheminée (2) (IM01000519) Rhône-Alpes, Ain, Saint-Didier-de-Formans, Tanay, VC 6

Auteur(s) du dossier : Simone Hartmann-Nussbaum

Copyright(s) : © Région Rhône-Alpes, Inventaire général du patrimoine culturel

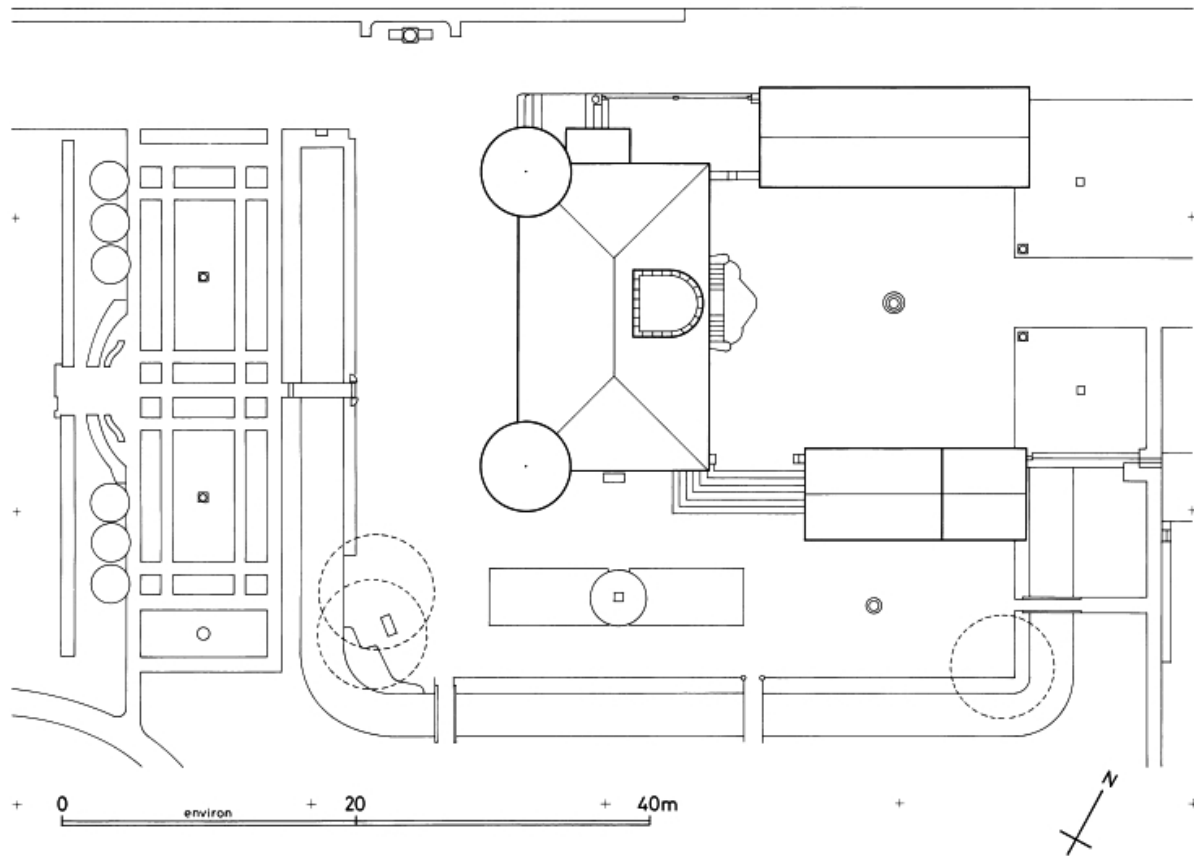


Plan masse et de toiture. Relevé schématique. Rel. Inv. P. Cherblanc, 1992.

IVR82_19960100014P

Auteur de l'illustration : Eric Dessert, Auteur de l'illustration : Jean-Marie Refflé

© Région Rhône-Alpes, Inventaire général du patrimoine culturel
reproduction soumise à autorisation du titulaire des droits d'exploitation



Plan masse et de toiture. Relevé schématique.

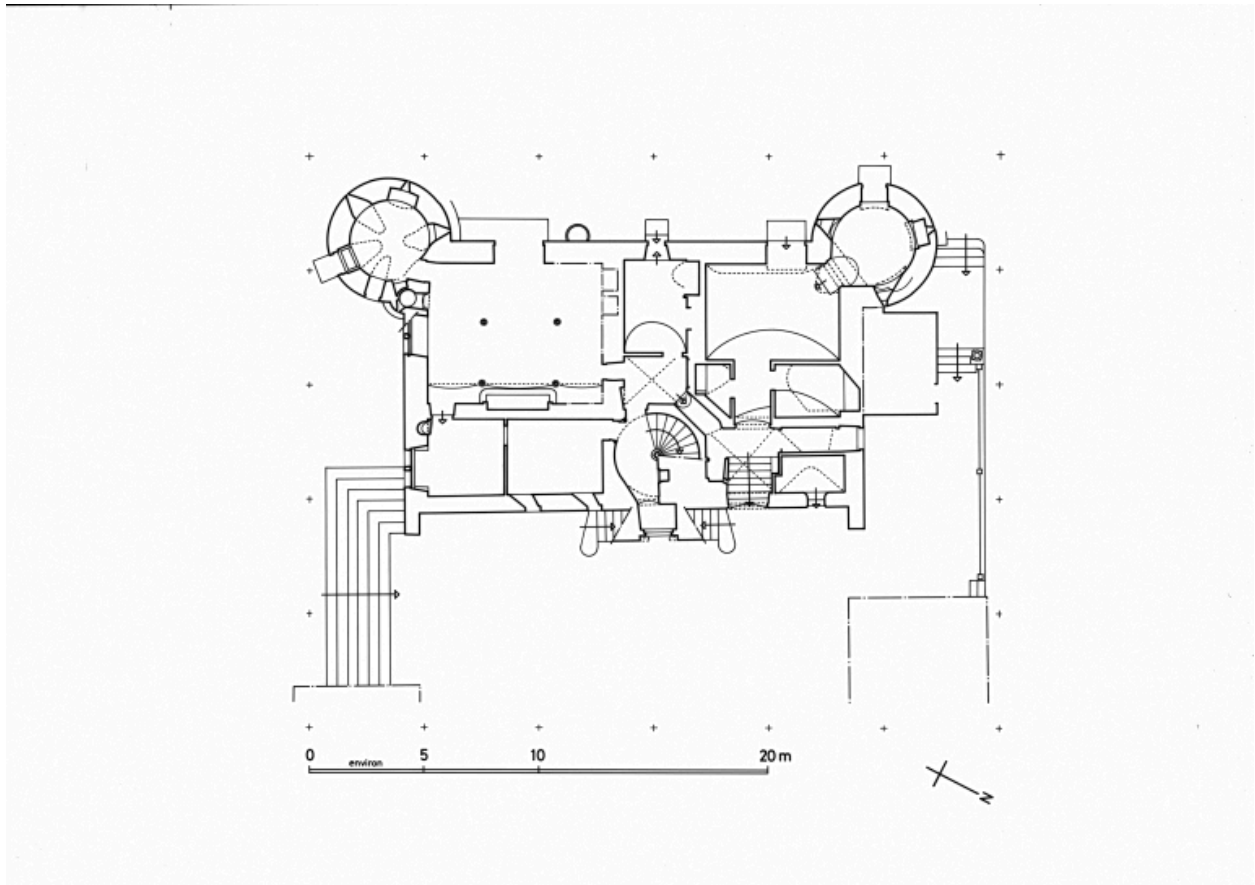
IVR82_20040100024A0

Auteur de l'illustration : Paul Cherblanc

Date de prise de vue : 1992

Technique de relevé : relevé manuel ; Échelle : [1/200]

© Région Rhône-Alpes, Inventaire général du patrimoine culturel
reproduction soumise à autorisation du titulaire des droits d'exploitation

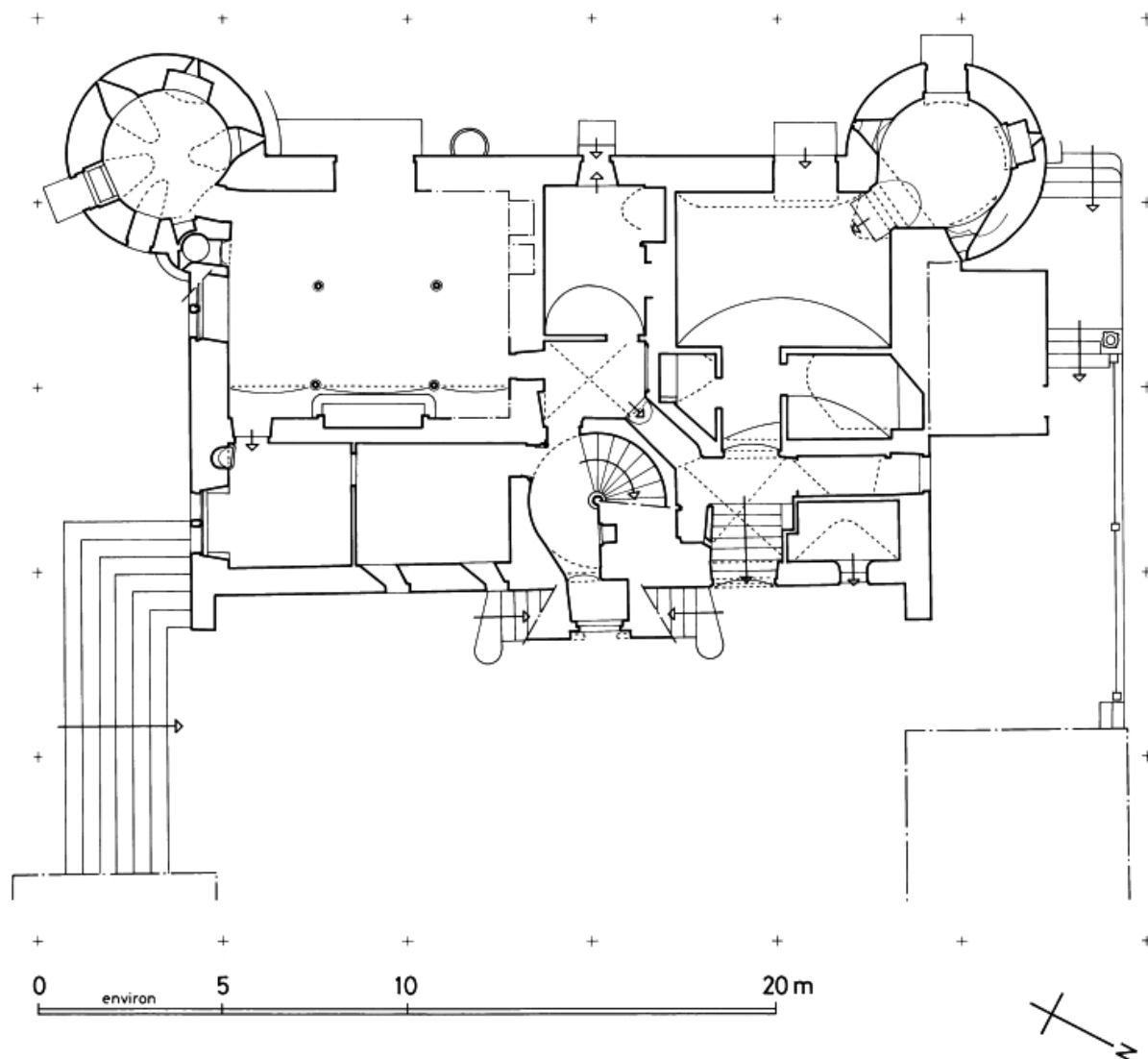


Plan du rez-de-chaussée, d'après un plan anonyme, 1965, éch. 1/50^e, vérifié et complété. Rel. Inv. P. Cherblanc, 1992.

IVR82_19960100015P

Auteur de l'illustration : Eric Dessert, Auteur de l'illustration : Jean-Marie Refflé

© Région Rhône-Alpes, Inventaire général du patrimoine culturel
reproduction soumise à autorisation du titulaire des droits d'exploitation



Plan du rez-de-chaussée, d'après un plan anonyme, 1965, éch. 1/50è, vérifié et complété.

Référence du document reproduit :

- **Collection particulière Plan du rez-de-chaussée, d'après un plan anonyme, 1965, éch. 1/50è, vérifié et complété.**

Plan du rez-de-chaussée, d'après un plan anonyme, 1965, éch. 1/50è, vérifié et complété. / anonyme. Plan daté 1965, éch. 1/50e Collection particulière.

Collection particulière

IVR82_20040100025A0

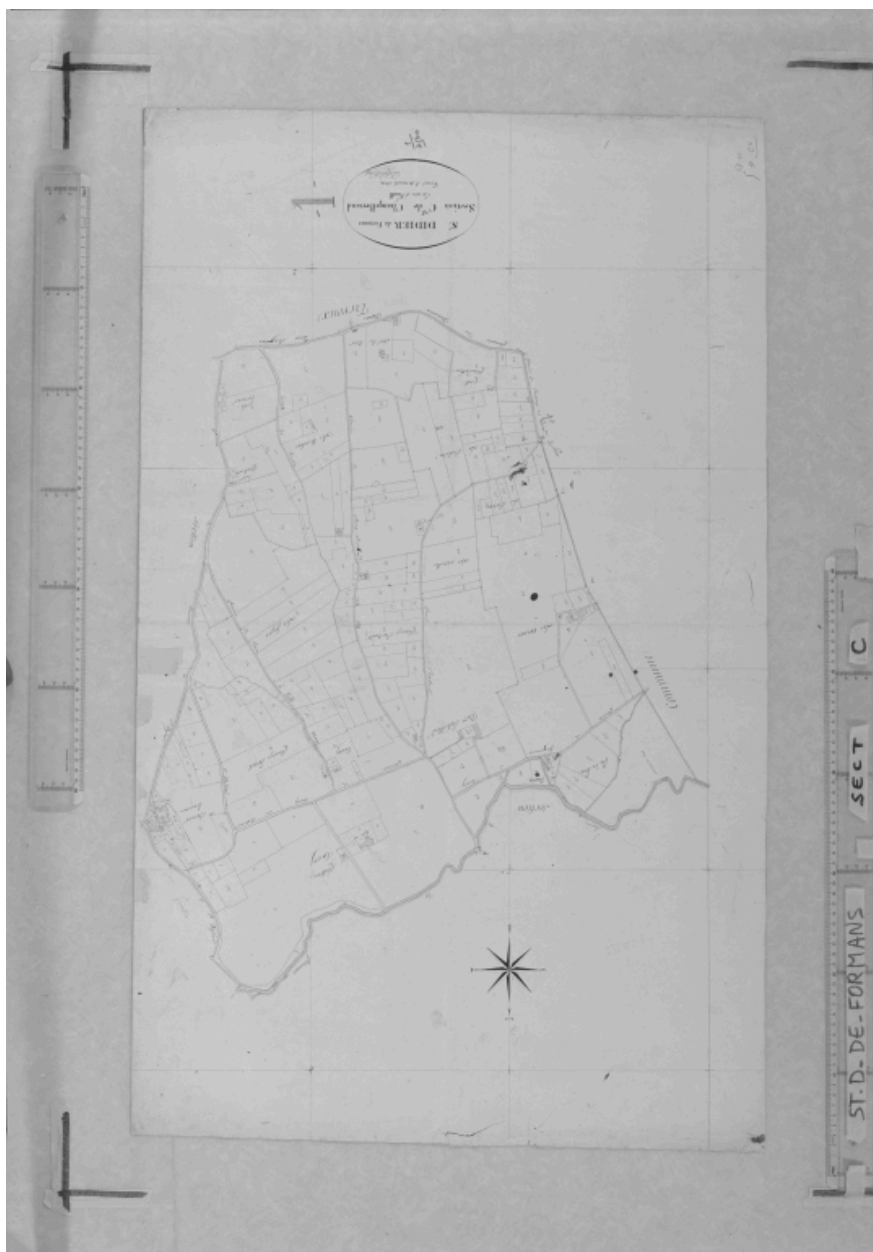
Auteur de l'illustration : Paul Cherblanc

Auteur du document reproduit : anonyme

Date de prise de vue : 1992

Technique de relevé : reprise de fond ; Échelle : [1/100]

© Région Rhône-Alpes, Inventaire général du patrimoine culturel ; © Collection particulière
reproduction soumise à autorisation du titulaire des droits d'exploitation



Plan cadastral parcellaire de la commune de Saint-Didier-de-Formans. Section C, feuille unique de Champ-Bertaud, 1823.

Référence du document reproduit :

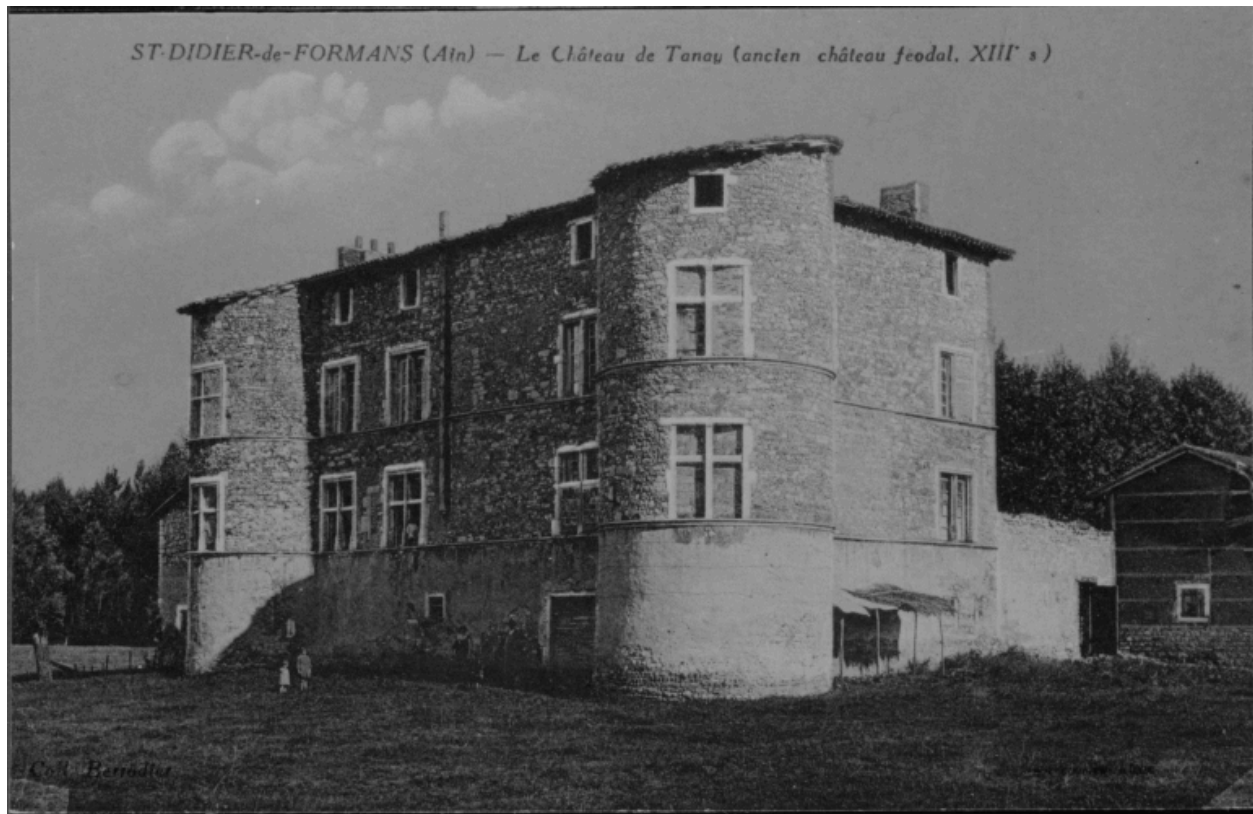
- **Plan cadastral parcellaire de la commune de Saint-Didier-de-Formans. Section C, feuille unique de Champ-Bertaud, 1823.**

Plan cadastral parcellaire de la commune de Saint-Didier-de-Formans. Section C, feuille unique de Champ-Bertaud, 1823. IGN. Cadastre napoléonien daté 1823, section C, feuille unique de Champ-Bertaud. IGN

IVR82_19870100077P

Auteur de l'illustration : Jean-Marie Refflé

© Région Rhône-Alpes, Inventaire général du patrimoine culturel
reproduction soumise à autorisation du titulaire des droits d'exploitation



St-DIDIER-de-FORMANS (Ain) - Le Château de Tanay (ancien château féodal, XIIIe s.). Carte postale [1ère moitié XXème siècle]. Vue d'ensemble depuis le sud, avant modification de la toiture et du premier niveau.

Référence du document reproduit :

- **Carte postale. St-DIDIER-de-FORMANS (Ain) - Le Château de Tanay (ancien château féodal, XIIIe s.). Carte postale [1ère moitié XXème siècle]. Vue d'ensemble depuis le sud, avant modification de la toiture et du premier niveau.**

St-DIDIER-de-FORMANS (Ain) - Le Château de Tanay (ancien château féodal, XIIIe s.). Carte postale [1ère moitié XXème siècle]. Vue d'ensemble depuis le sud, avant modification de la toiture et du premier niveau.

Carte postale AP Coll. Berrodier.

AP Coll. Berrodier

IVR82_19920100685XB

Auteur de l'illustration (reproduction) : Jean-Marie Refflé

Date de prise de vue : [date non déterminée]

© Région Rhône-Alpes, Inventaire général du patrimoine culturel
reproduction soumise à autorisation du titulaire des droits d'exploitation



Vue d'ensemble depuis le parc.

IVR82_19920100506P

Auteur de l'illustration : Eric Dessert

© Région Rhône-Alpes, Inventaire général du patrimoine culturel
reproduction soumise à autorisation du titulaire des droits d'exploitation



Vue d'ensemble depuis l'est.

IVR82_19920100505P

Auteur de l'illustration : Eric Dessert

© Région Rhône-Alpes, Inventaire général du patrimoine culturel
reproduction soumise à autorisation du titulaire des droits d'exploitation



Elévation antérieure sur cour, et communs.

IVR82_19920100510PA

Auteur de l'illustration : Eric Dessert

© Région Rhône-Alpes, Inventaire général du patrimoine culturel
reproduction soumise à autorisation du titulaire des droits d'exploitation



Elévation postérieure sur le parc.

IVR82_19920100512P

Auteur de l'illustration : Eric Dessert

© Région Rhône-Alpes, Inventaire général du patrimoine culturel
reproduction soumise à autorisation du titulaire des droits d'exploitation



Vue de trois-quarts, depuis le sud.

IVR82_19920100514PA

Auteur de l'illustration : Eric Dessert

© Région Rhône-Alpes, Inventaire général du patrimoine culturel
reproduction soumise à autorisation du titulaire des droits d'exploitation



Communs, aile droite.

IVR82_19920100516P

Auteur de l'illustration : Eric Dessert

© Région Rhône-Alpes, Inventaire général du patrimoine culturel
reproduction soumise à autorisation du titulaire des droits d'exploitation



Portail nord-est, entre le corps de logis et les communs.

IVR82_19920100519X

Auteur de l'illustration : Eric Dessert

© Région Rhône-Alpes, Inventaire général du patrimoine culturel
reproduction soumise à autorisation du titulaire des droits d'exploitation



Tour ouest, détail d'une archère-canonnière.

IVR82_19920100521X

Auteur de l'illustration : Eric Dessert

© Région Rhône-Alpes, Inventaire général du patrimoine culturel
reproduction soumise à autorisation du titulaire des droits d'exploitation



Puits intérieur, au premier niveau, contre la tour sud.

IVR82_19920100520X

Auteur de l'illustration : Eric Dessert

© Région Rhône-Alpes, Inventaire général du patrimoine culturel
reproduction soumise à autorisation du titulaire des droits d'exploitation



Porte de communication entre la grande salle et le réfectoire actuel, au premier étage.

IVR82_19920100524X

Auteur de l'illustration : Eric Dessert

© Région Rhône-Alpes, Inventaire général du patrimoine culturel
reproduction soumise à autorisation du titulaire des droits d'exploitation



Portes palières.

IVR82_19920100525X

Auteur de l'illustration : Eric Dessert

© Région Rhône-Alpes, Inventaire général du patrimoine culturel
reproduction soumise à autorisation du titulaire des droits d'exploitation



Départ de l'escalier, détail de la base du noyau.

IVR82_19920100526X

Auteur de l'illustration : Eric Dessert

© Région Rhône-Alpes, Inventaire général du patrimoine culturel
reproduction soumise à autorisation du titulaire des droits d'exploitation



Arrivée de l'escalier en vis.

IVR82_19920100527X

Auteur de l'illustration : Eric Dessert

© Région Rhône-Alpes, Inventaire général du patrimoine culturel
reproduction soumise à autorisation du titulaire des droits d'exploitation

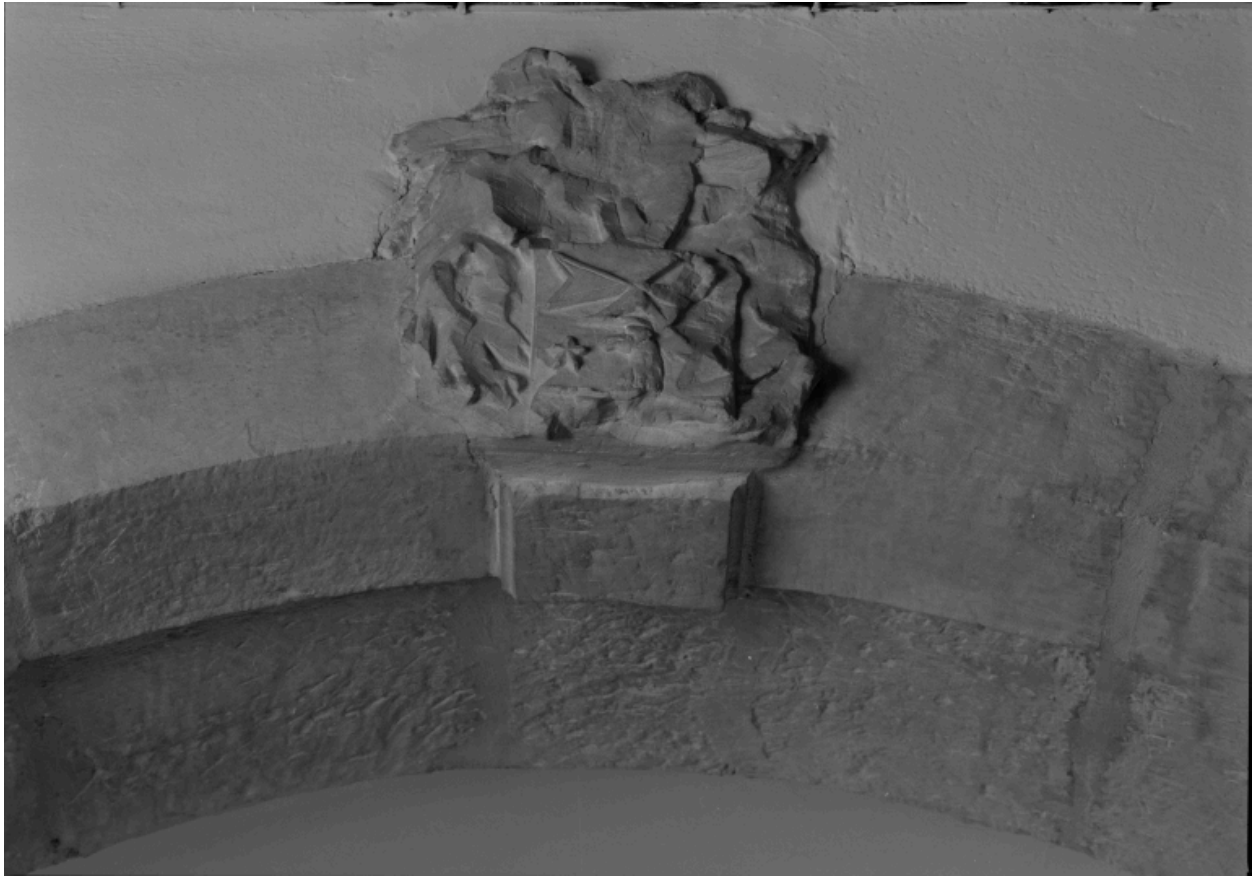


Grande salle du premier étage, au nord-ouest : triplet.

IVR82_19920100522X

Auteur de l'illustration : Eric Dessert

© Région Rhône-Alpes, Inventaire général du patrimoine culturel
reproduction soumise à autorisation du titulaire des droits d'exploitation



Grande salle, détail : clef armoirée de l'arc central.

IVR82_19920100523X

Auteur de l'illustration : Eric Dessert

© Région Rhône-Alpes, Inventaire général du patrimoine culturel
reproduction soumise à autorisation du titulaire des droits d'exploitation



Salle du premier étage, au nord-ouest : cheminée.

IVR82_19920100528X

Auteur de l'illustration : Eric Dessert

© Région Rhône-Alpes, Inventaire général du patrimoine culturel
reproduction soumise à autorisation du titulaire des droits d'exploitation



Salle du premier étage, au sud-est (réfectoire) : cheminée.

IVR82_19920100529X

Auteur de l'illustration : Eric Dessert

© Région Rhône-Alpes, Inventaire général du patrimoine culturel
reproduction soumise à autorisation du titulaire des droits d'exploitation

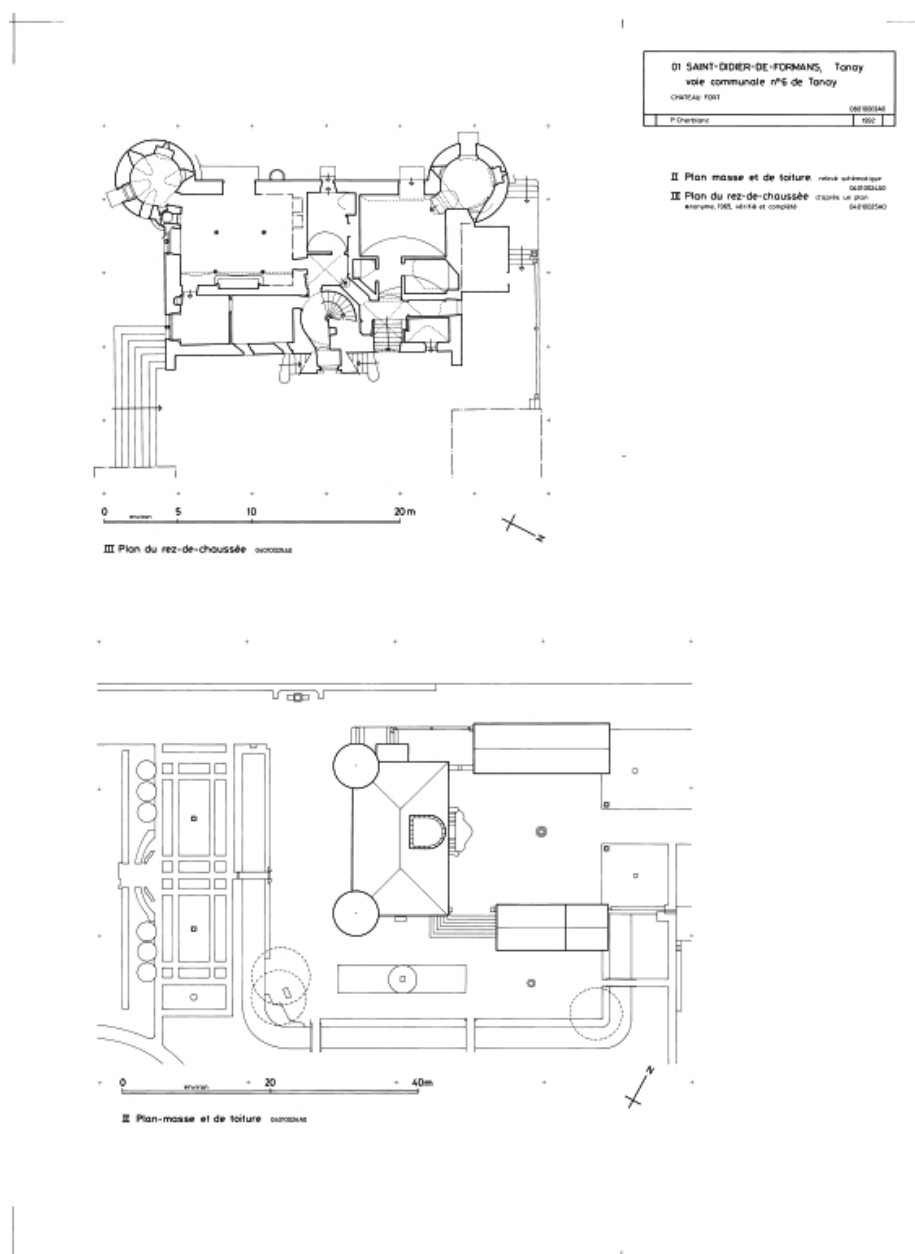


Salle du deuxième étage, au sud-est : cheminée avec chiffre IHS et plaque datée 1782.

IVR82_19920100531X

Auteur de l'illustration : Eric Dessert

© Région Rhône-Alpes, Inventaire général du patrimoine culturel
reproduction soumise à autorisation du titulaire des droits d'exploitation



Plan masse et de toiture. Relevé schématique ; Plan du rez-de-chaussée, d'après un plan anonyme, 1965, éch. 1/50è, vérifié et complété.

Référence du document reproduit :

- **Collection particulière Plan masse et de toiture. Relevé schématique ; Plan du rez-de-chaussée, d'après un plan anonyme, 1965, éch. 1/50è, vérifié et complété.**

Plan masse et de toiture. Relevé schématique ; Plan du rez-de-chaussée, d'après un plan anonyme, 1965, éch. 1/50è, vérifié et complété. / anonyme. Plan daté 1965, éch. 1/50e Collection particulière.

Collection particulière

IVR82_20080100003A0

Auteur de l'illustration : Paul Cherblanc

Auteur du document reproduit : anonyme

Date de prise de vue : 1992

Technique de relevé : reprise de fond ; Échelle : [1/200] ; [1/100]

© Région Rhône-Alpes, Inventaire général du patrimoine culturel ; © Collection particulière

reproduction soumise à autorisation du titulaire des droits d'exploitation