



Rhône-Alpes, Savoie
Aix-les-Bains
Centre historique
10 boulevard des Côtes

Maison, dite villa des Chimères, actuellement musée Faure

Références du dossier

Numéro de dossier : IA73001219
Date de l'enquête initiale : 2004
Date(s) de rédaction : 2004
Cadre de l'étude : inventaire topographique Inventaire de la Ville d'Aix-les-Bains
Degré d'étude : repéré

Désignation

Dénomination : maison
Appellation : Villa des Chimères, musée Faure
Destinations successives : musée

Compléments de localisation

Milieu d'implantation : en ville
Références cadastrales : 1879. D 843 p. ; 2004, CD, 2

Historique

Cette villa a été construite en 1906-1907, pour Joseph Mottet, maire d'Aix-les-Bains, sur les plans de l'architecte Laurent Faga, par l'Entreprise Léon Grosse. Le baron Henri de Ricqlès l'achète vers 1920, puis en 1943, la ville d'Aix-les-Bains en fait l'acquisition pour y présenter la collection d'oeuvres d'art du docteur Faure ; des travaux d'aménagement intérieur sont alors réalisés. La villa qui abrite toujours le musée Faure, n'a conservé aucun décor intérieur, aucune cheminée ou mobilier fixe. Le mur de clôture et le portail ont été détruits, le jardin modifié. En 1984, la villa a connu une nouvelle campagne de travaux, sous la direction de l'architecte Pierre Rault, notamment l'installation d'un ascenseur à côté de l'escalier.

Période(s) principale(s) : 1er quart 20e siècle
Dates : 1906 (daté par source)
Auteur(s) de l'oeuvre : Laurent Faga (architecte, attribution par source), Léon Grosse (entrepreneur, attribution par source)
Personne(s) liée(s) à l'histoire de l'oeuvre : Joseph Mottet (commanditaire)

Description

La villa est implantée, dos à la rue, dans la partie supérieure d'un vaste terrain en pente, initialement clos, avec cour au nord et jardin au sud et à l'ouest. De plan massé, elle comporte trois corps de bâtiment, un corps principal, long et étroit, en saillie devant la façade occidentale, et deux corps latéraux plus bas. Le corps latéral gauche présente une avancée de même hauteur, à gauche. La dénivellation du terrain est rachatée par un étage de soubassement, de plain-pied au nord, où sont situés les cuisines et locaux techniques. Le rez-de-chaussée surélevé, avec petit porche surmonté d'une terrasse dans l'angle sud-ouest, est réservé aux pièces de réception et de travail, distribuées par un grand hall central. Un escalier en bois, ouvert sur ce hall et éclairé par une travée de baies percées dans l'élévation postérieure, donne accès aux deux étages du corps principal, à l'étage carré et à l'étage en surcroît des corps latéraux, tous occupés par des chambres. Ces dernières, à l'exception des chambres de domestiques de l'étage en surcroît, possèdent chacune un cabinet de toilette ou une salle de bains. L'ensemble de la construction est en pierre calcaire : moellons d'Antoger pour le gros-oeuvre, pierre de Villebois pour les emmarchements, d'Estailades pour les balustrades. Les toitures à longs pans avec croupes sont couvertes de tuiles mécaniques. Les façades, enduites, présentent des ouvertures d'une grande variété tant par leurs dimensions que par leur

forme, en plein cintre, rectangulaire avec ou sans fronton triangulaire, carrée ou encore ovale. Une frise peinte sur fond rouge court sous les toitures de chaque corps de bâtiment ; celle du corps principal est plus étroite.

Éléments descriptifs

Matériau(x) du gros-oeuvre, mise en oeuvre et revêtement : calcaire ; enduit ; moellon sans chaîne en pierre de taille

Matériau(x) de couverture : ardoise

Plan : plan massé

Étage(s) ou vaisseau(x) : étage de soubassement, rez-de-chaussée surélevé, 2 étages carrés, étage en surcroît

Élévations extérieures : élévation à travées

Type(s) de couverture : toit à longs pans ; croupe

Escaliers : escalier intérieur : escalier tournant à retours avec jour, en charpente

Décor

Techniques : peinture, maçonnerie

Représentations : chimère ; balustre ; fronton ; postes ; rinceau ; acanthe

Précision sur les représentations :

Frise peinte représentant des chimères encadrant des rinceaux de feuilles d'acanthe et frise de postes sous les toitures ; fenêtres à fronton au 1er étage ; garde-corps à balustres.

Statut, intérêt et protection

PLU 2007 : étoile pleine (bâti intéressant : démolition soumise à permis de démolir, mais seule la démolition partielle est envisageable)

Intérêt de l'œuvre : à signaler

Statut de la propriété : propriété de la commune

Références documentaires

Documents d'archive

- **AC Aix-les-Bains. 2 W 3. Dossier Rénovation du musée Faure, 1983-1984**
AC Aix-les-Bains. 2 W 3. **Dossier Rénovation du musée Faure, 1983-1984**
- **AP Entreprise Léon Grosse. Dossier n° 194. Villa Mottet, 1906**
AP Entreprise Léon Grosse. Dossier n° 194. **Villa Mottet, 1906**
- **AMH Lyon. Aix-les-Bains (Savoie), Inventaire des Monuments. Dossiers de recensement établis par AMH Lyon. Aix-les-Bains (Savoie), Inventaire des Monuments.** Dossiers de recensement établis par J.-F. Esnault, 1983
dossier n° 29

Documents figurés

- **6. Villa Mottet à Aix-les-Bains. Façade principale / [Faga Laurent]. Chambéry, mai 1906. Ech. 1 :**
6. Villa Mottet à Aix-les-Bains. Façade principale / [Faga Laurent]. Chambéry, mai 1906. Ech. 1 : 50. 1 tirage de plan ; 46 x 55 cm. (AP Entreprise Léon Grosse. Dossier n° 194)
- **7. Villa Mottet à Aix-les-Bains. Façade côté entrée / [Faga Laurent]. Chambéry, mai 1906. Ech. 1 :**
7. Villa Mottet à Aix-les-Bains. Façade côté entrée / [Faga Laurent]. Chambéry, mai 1906. Ech. 1 : 50. 1 tirage de plan ; 46 x 52 cm. (AP Entreprise Léon Grosse. Dossier n° 194)
- **9. Villa Mottet à Aix-les-Bains. Façade sur rue / [Faga Laurent]. Chambéry, mai 1906. Ech. 1 : 50.**
9. Villa Mottet à Aix-les-Bains. Façade sur rue / [Faga Laurent]. Chambéry, mai 1906. Ech. 1 : 50. 1 tirage de plan ; 46 x 55 cm. (AP Entreprise Léon Grosse. Dossier n° 194)

- **8. Villa Mottet à Aix-les-Bains. Façade sur cour / [Faga Laurent]. Chambéry, mai 1906. Ech. 1 : 50.**
8. Villa Mottet à Aix-les-Bains. Façade sur cour / [Faga Laurent]. Chambéry, mai 1906. Ech. 1 : 50. 1 tirage de plan ; 46 x 55 cm. (AP Entreprise Léon Grosse. Dossier n° 194)
- **17. Villa Mottet à Aix-les-Bains. Coupe transversale / [Faga Laurent]. Chambéry, mai 1906. Ech. 1 :**
17. Villa Mottet à Aix-les-Bains. Coupe transversale / [Faga Laurent]. Chambéry, mai 1906. Ech. 1 : 50. 1 tirage de plan ; 50 x 50 cm. (AP Entreprise Léon Grosse. Dossier n° 194)
- **2. Villa Mottet à Aix-les-Bains. Sous-sol et élévations du soubassement / [Faga Laurent]. Chambéry,**
2. Villa Mottet à Aix-les-Bains. Sous-sol et élévations du soubassement / [Faga Laurent]. Chambéry, 13 avril 1906. Ech. 1 : 50. 1 tirage de plan ; 60 x 80 cm. (AP Entreprise Léon Grosse. Dossier n° 194)
- **3. Villa Mottet à Aix-les-Bains. Rez terre / [Faga Laurent]. Chambéry, 14 avril 1906. Ech. 1 : 50.**
3. Villa Mottet à Aix-les-Bains. Rez terre / [Faga Laurent]. Chambéry, 14 avril 1906. Ech. 1 : 50. 1 tirage de plan ; 50 x 55 cm. (AP Entreprise Léon Grosse. Dossier n° 194)
- **4. Villa Mottet à Aix-les-Bains. 1er étage / [Faga Laurent]. Chambéry, 14 mai 1906. Ech. 1 : 50. 1**
4. Villa Mottet à Aix-les-Bains. 1er étage / [Faga Laurent]. Chambéry, 14 mai 1906. Ech. 1 : 50. 1 tirage de plan ; 46 x 55 cm. (AP Entreprise Léon Grosse. Dossier n° 194)
- **5. Villa Mottet à Aix-les-Bains. 2e étage / [Faga Laurent]. Chambéry, 8 juin 1906. Ech. 1 : 50. 1**
5. Villa Mottet à Aix-les-Bains. 2e étage / [Faga Laurent]. Chambéry, 8 juin 1906. Ech. 1 : 50. 1 tirage de plan ; 46 x 55 cm. (AP Entreprise Léon Grosse. Dossier n° 194)
- **18. Villa Mottet à Aix-les-Bains. Loggia du rez terre / [Faga Laurent]. Chambéry, 22 mai 1906. Ech.**
18. Villa Mottet à Aix-les-Bains. Loggia du rez terre / [Faga Laurent]. Chambéry, 22 mai 1906. Ech. 1 : 20. 1 tirage de plan ; 40 x 70 cm. (AP Entreprise Léon Grosse. Dossier n° 194)
- **6. Villa Mottet à Aix-les-Bains. Escalier du sous-sol / [Faga Laurent]. Chambéry, 1er mai 1906.**
6. Villa Mottet à Aix-les-Bains. Escalier du sous-sol / [Faga Laurent]. Chambéry, 1er mai 1906. Ech. 1 : 50. 1 tirage de plan ; 31 x 42 cm. (AP Entreprise Léon Grosse. Dossier n° 194)
- **Villa Mottet à Aix-les-Bains. Portail d'entrée / [Faga Laurent]. Chambéry, [1906]. Ech. 1 : 20. 1**
Villa Mottet à Aix-les-Bains. Portail d'entrée / [Faga Laurent]. Chambéry, [1906]. Ech. 1 : 20. 1 plan : calque ; 40 x 42 cm. (AP Entreprise Léon Grosse. Dossier n° 194)
- **Villa Mottet à Aix-les-Bains. Balustrade au dessus escalier de la cour nord / [Faga Laurent].**
Villa Mottet à Aix-les-Bains. Balustrade au dessus escalier de la cour nord / [Faga Laurent]. Chambéry, [1906]. Ech. 1 : 20. 1 plan : calque ; 25 x 30 cm. (AP Entreprise Léon Grosse. Dossier n° 194)
- **12 - Musée Faure. Aix-les-Bains. Coupe A. Rénovation / Rault Pierre. Aix-les-Bains, novembre**
12 - Musée Faure. Aix-les-Bains. Coupe A. Rénovation / Rault Pierre. Aix-les-Bains, novembre 1983-février 1984. Ech. 1 : 50. 1 tirage de plan ; 50 x 64 cm. (AC Aix-les-Bains. 2 W 3. Dossier Rénovation du musée Faure)
- **12 - Musée Faure. Aix-les-Bains. Coupe B. Rénovation / Rault Pierre. Aix-les-Bains, novembre**
12 - Musée Faure. Aix-les-Bains. Coupe B. Rénovation / Rault Pierre. Aix-les-Bains, novembre 1983-février 1984. Ech. 1 : 50. 1 tirage de plan ; 50 x 64 cm. (AC Aix-les-Bains. 2 W 3. Dossier Rénovation du musée Faure)

Données complémentaires

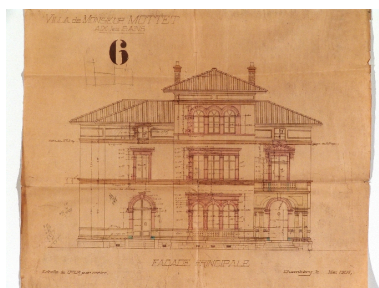
F-EBE-Collectifs-Aix-les-Bains

Formulaire de données complémentaires architecture des dossiers collectifs de l'aire d'étude de la ville d'Aix-les-Bains (Immeuble ; Maison ; Hôtel de voyageurs)

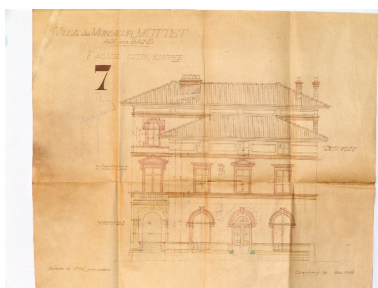
| | |
|--|------------------------------|
| Position | sur cour |
| Alignement | 0 |
| Nombre de façades sur rue | 4 |
| Villégiature | 0 |
| Situation de la porte d'entrée | décentrée |
| Nombre d'étages | 1 |
| Entresol | 0 |
| Balcon | 0 |
| Balcon filant | 0 |
| Loggia | 0 |
| Balcon-loggia | 0 |
| Décrochement de façade | 0 |
| Matériaux du gros-oeuvre | calcaire |
| Matériaux des encadrements | calcaire |
| Matériaux des garde-corps | pierre |
| Forme du toit | toit à 2 versants |
| Cour | cour et jardin |
| Puits de lumière | 0 |
| Sas | 0 |
| Garage | 0 |
| Décor de façade | élaboré |
| Traitement des angles d'îlots | élémentaire |
| Nombre d'escaliers | 1 |
| Escalier 1: emplacement | dans-oeuvre |
| Escalier 1: forme | tournant à retours avec jour |
| Escalier 1: situation | en milieu de bâtiment |
| Escalier 1: cage ouverte | ouverte |
| Escalier 1: nombre de volées par étage | 1 |
| Escalier 1: 1ère volée décalée | 0 |
| Escalier 1: tour d'escalier | 0 |
| Escalier 1: nombre de noyaux | 0 |
| Escalier 1: matériaux | bois |
| Escalier 2: nombre de volées par étage | 0 |

| | |
|--------------------------------------|--------------------------|
| Escalier 2: 1ère volée décalée | 0 |
| Escalier 2: tour d'escalier | 0 |
| Escalier 2: nombre de noyaux | 0 |
| Escalier en pendant | 0 |
| Immeuble faisant parti d'un ensemble | 0 |
| Cour commune | 0 |
| Entrée commune | 0 |
| Escalier commun | 0 |
| Façades en rapport | 0 |
| Traboules | 0 |
| Distribution des logements | par palier de l'escalier |
| Datation principale | 1er quart 20e siècle |

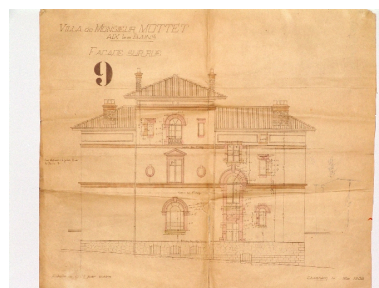
Illustrations



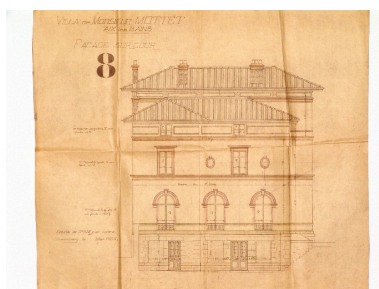
Elévation principale
 Repr. François Fouger
 IVR82_20057300078NUCB



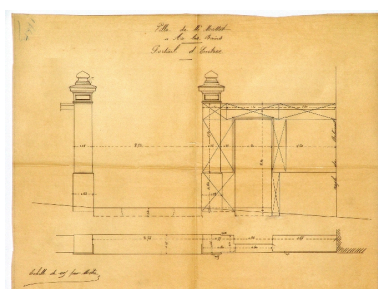
Elévation latérale sud
 Repr. François Fouger
 IVR82_20057300079NUCB



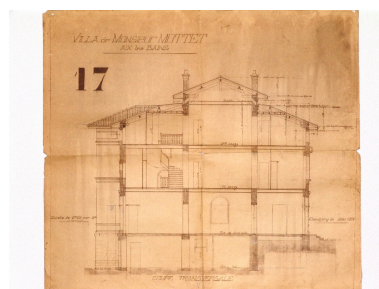
Elévation postérieure
 Repr. François Fouger
 IVR82_20057300080NUCB



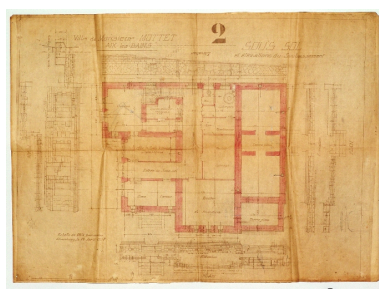
Elévation latérale nord
 Repr. François Fouger
 IVR82_20057300081NUCB



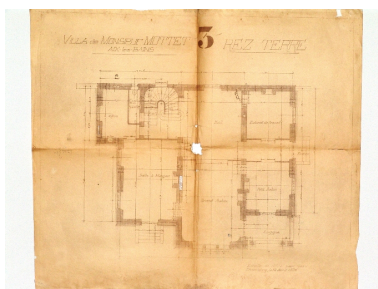
Portail
 Repr. François Fouger
 IVR82_20057300089NUCB



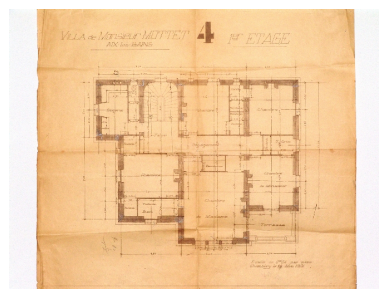
Coupe nord-sud
 Repr. François Fouger
 IVR82_20057300082NUCB



Plan du sous-sol

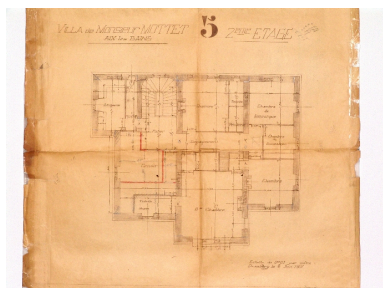


Plan du rez-de-chaussée

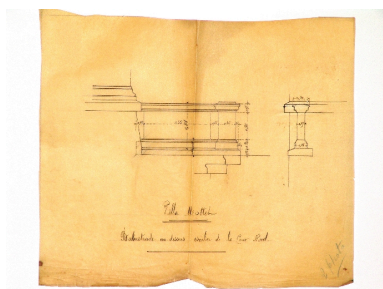


Plan du 1er étage

Repro. François Fouger
IVR82_20057300083NUCB



Plan du 2e étage
Repro. François Fouger
IVR82_20057300086NUCB



Détail de la balustrade nord
Repro. François Fouger
IVR82_20057300090NUCB

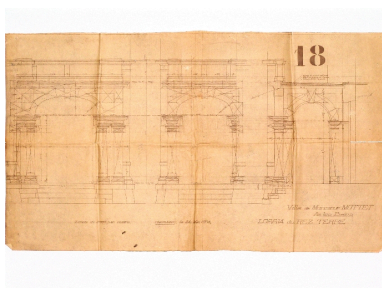


Elévation latérale sud
Phot. François Fouger
IVR82_20057300624NUCA

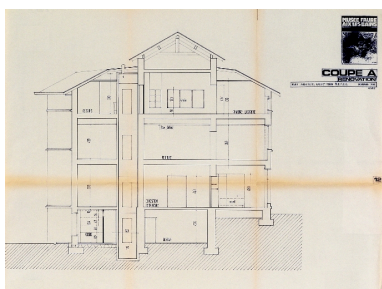


Vue générale depuis le nord
Phot. François Fouger
IVR82_20127300096NUCA

Repro. François Fouger
IVR82_20057300084NUCB



porche
Repro. François Fouger
IVR82_20057300087NUCB



Coupe
Repro. François Fouger
IVR82_20057300188NUCB

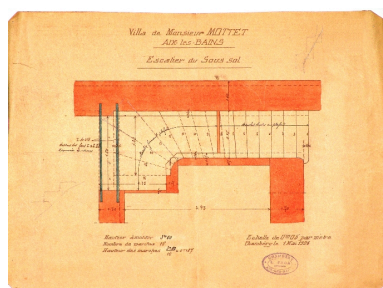


Elévation latérale nord
Phot. François Fouger
IVR82_20067300461NUCA



Détail de la frise extérieure
Phot. François Fouger
IVR82_20067300468NUCA

Repro. François Fouger
IVR82_20057300085NUCB



Escalier du sous-sol
Repro. François Fouger
IVR82_20057300088NUCB



Façade principale
Phot. François Fouger
IVR82_20067300473NUCA



Elévation postérieure
Phot. François Fouger
IVR82_20067300462NUCA



Vue du jardin
Phot. François Fouger
IVR82_20067300469NUCA



Escalier isolé
Phot. François Fouger
IVR82_20067300464NUCA



Bac à fleurs
Phot. François Fouger
IVR82_20067300465NUCA



Départ de l'escalier
Phot. François Fouger
IVR82_20067300467NUCA



L'escalier vu du haut
Phot. François Fouger
IVR82_20067300471NUCA



Aménagement intérieur
Phot. François Fouger
IVR82_20067300472NUCA



Vue d'une salle du musée
Phot. François Fouger
IVR82_20067300470NUCA



Reconstitution de la chambre de
Lamartine à la pension Perrier
Phot. François Fouger
IVR82_20067300339NUCA



Détail du carrelage du hall
Phot. François Fouger
IVR82_20067300466NUCA

Dossiers liés

Dossiers de synthèse :

Généralités (IA73001081) Rhône-Alpes, Savoie, Aix-les-Bains

Maisons (IA73001099) Aix-les-Bains

Oeuvre(s) contenue(s) :

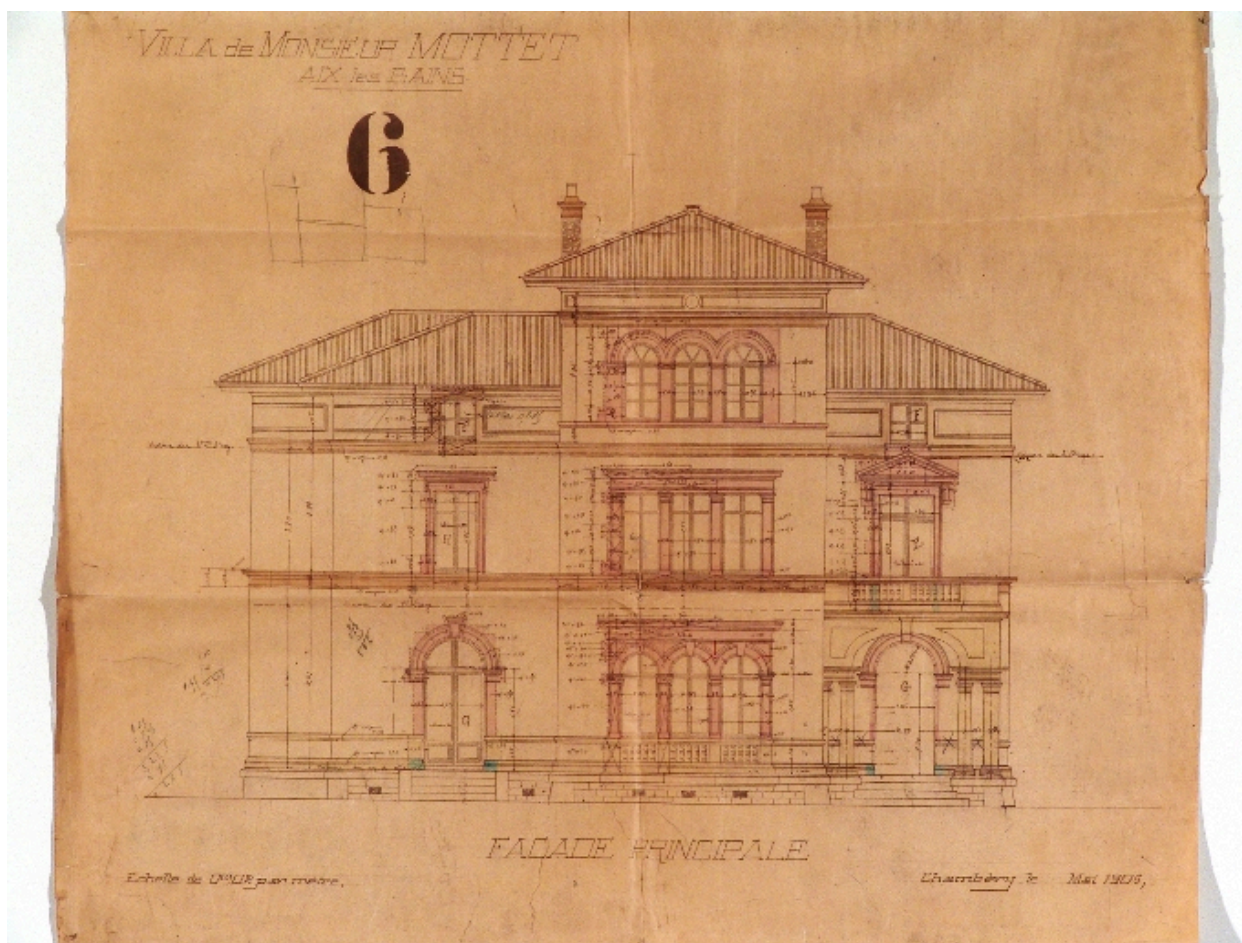
Oeuvre(s) en rapport :

Boulevard des Côtes (IA73001152) Rhône-Alpes, Savoie, Aix-les-Bains, Les Coteaux

Secteur urbain, Centre historique (IA73001135) Rhône-Alpes, Savoie, Aix-les-Bains

Auteur(s) du dossier : Marie-Reine Jazé-Charvolin, Joël Lagrange

Copyright(s) : © Région Rhône-Alpes, Inventaire général du patrimoine culturel ; © Ville d'Aix-les-Bains



Elévation principale

Référence du document reproduit :

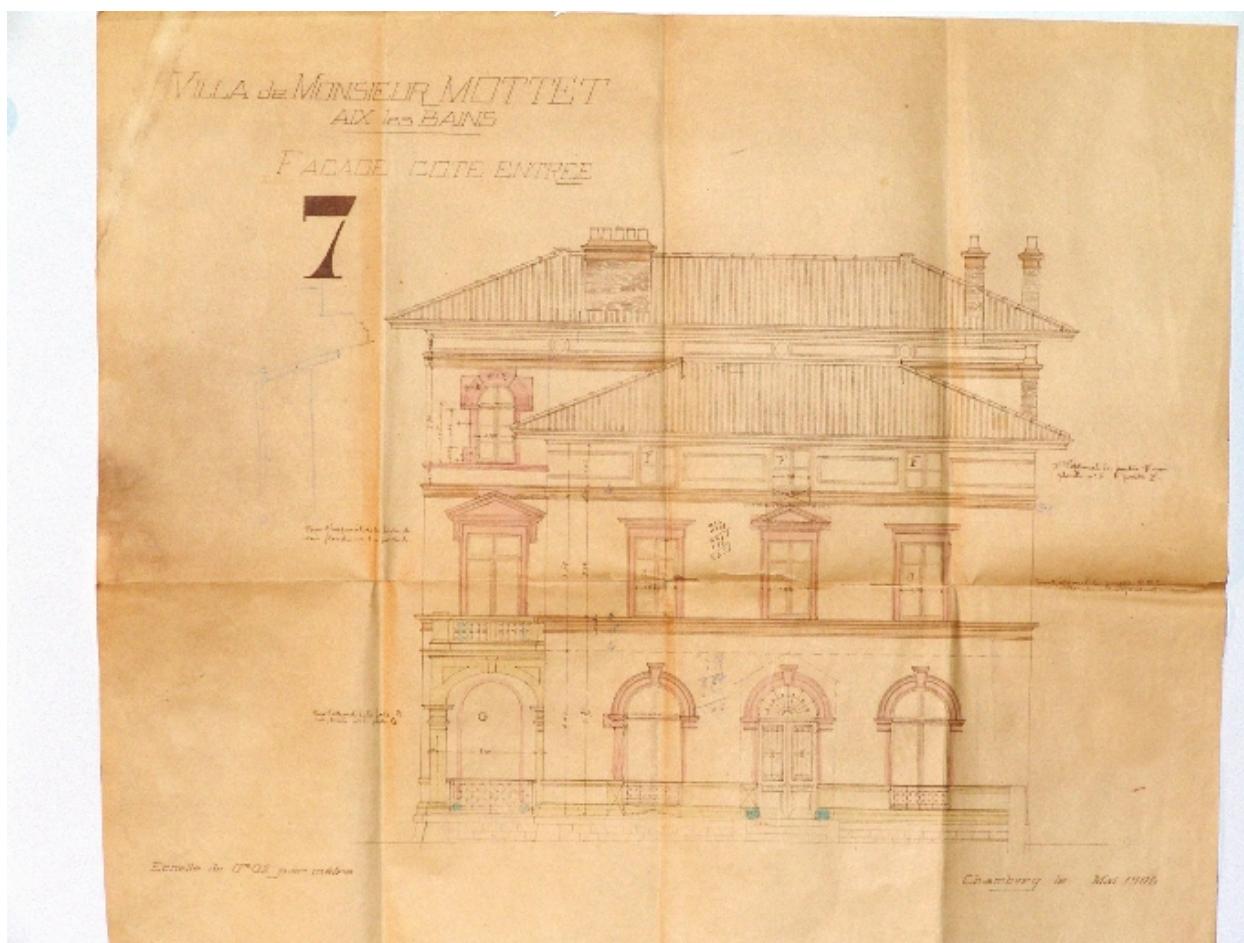
- **6. Villa Mottet à Aix-les-Bains. Façade principale / [Faga Laurent]. Chambéry, mai 1906. Ech. 1 :**
6. Villa Mottet à Aix-les-Bains. Façade principale / [Faga Laurent]. Chambéry, mai 1906. Ech. 1 : 50. 1 tirage de plan ; 46 x 55 cm. (AP Entreprise Léon Grosse. Dossier n° 194)

IVR82_20057300078NUCB

Auteur de l'illustration (reproduction) : François Fouger

© Archives privées Entreprise Léon Grosse

reproduction soumise à autorisation du titulaire des droits d'exploitation



Elévation latérale sud

Référence du document reproduit :

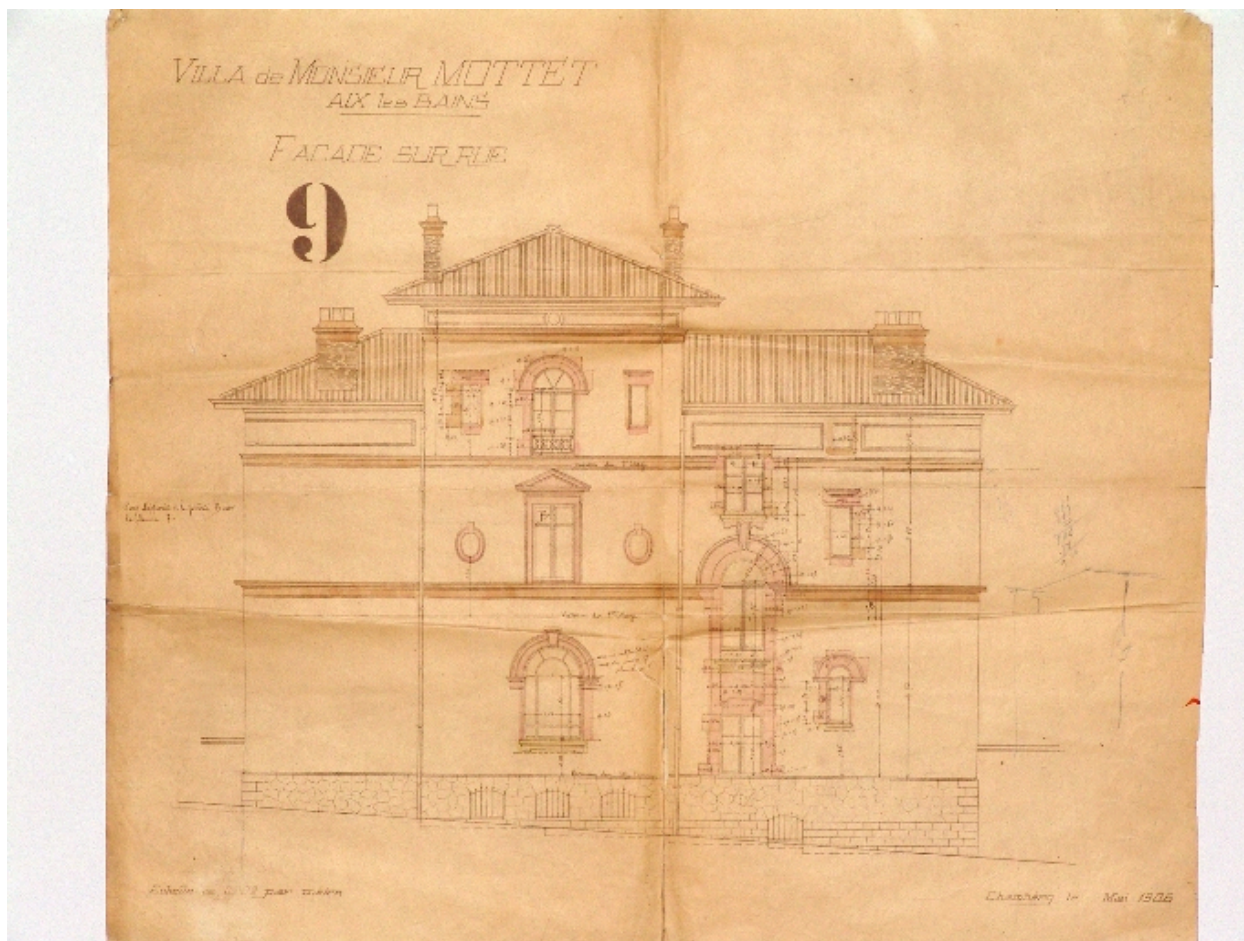
- **7. Villa Mottet à Aix-les-Bains. Façade côté entrée / [Faga Laurent]. Chambéry, mai 1906. Ech. 1 :**
7. Villa Mottet à Aix-les-Bains. Façade côté entrée / [Faga Laurent]. Chambéry, mai 1906. Ech. 1 : 50. 1 tirage de plan ; 46 x 52 cm. (AP Entreprise Léon Grosse. Dossier n° 194)

IVR82_20057300079NUCB

Auteur de l'illustration (reproduction) : François Fouger

© Archives privées Entreprise Léon Grosse

reproduction soumise à autorisation du titulaire des droits d'exploitation



Elévation postérieure

Référence du document reproduit :

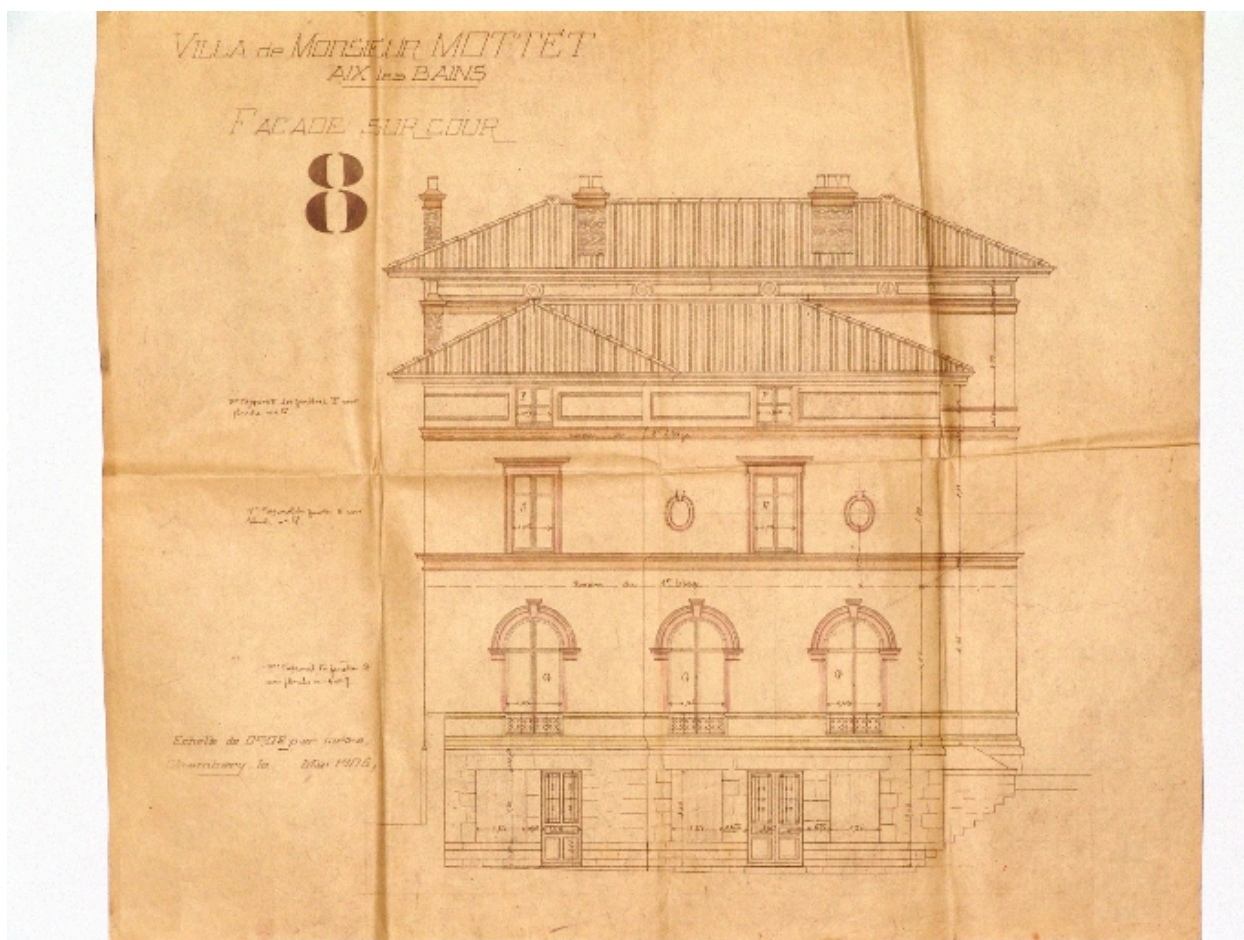
- **9. Villa Mottet à Aix-les-Bains. Façade sur rue / [Faga Laurent]. Chambéry, mai 1906. Ech. 1 : 50.**
9. Villa Mottet à Aix-les-Bains. Façade sur rue / [Faga Laurent]. Chambéry, mai 1906. Ech. 1 : 50. 1 tirage de plan ; 46 x 55 cm. (AP Entreprise Léon Grosse. Dossier n° 194)

IVR82_20057300080NUCB

Auteur de l'illustration (reproduction) : François Fouger

© Archives privées Entreprise Léon Grosse

reproduction soumise à autorisation du titulaire des droits d'exploitation



Elévation latérale nord

Référence du document reproduit :

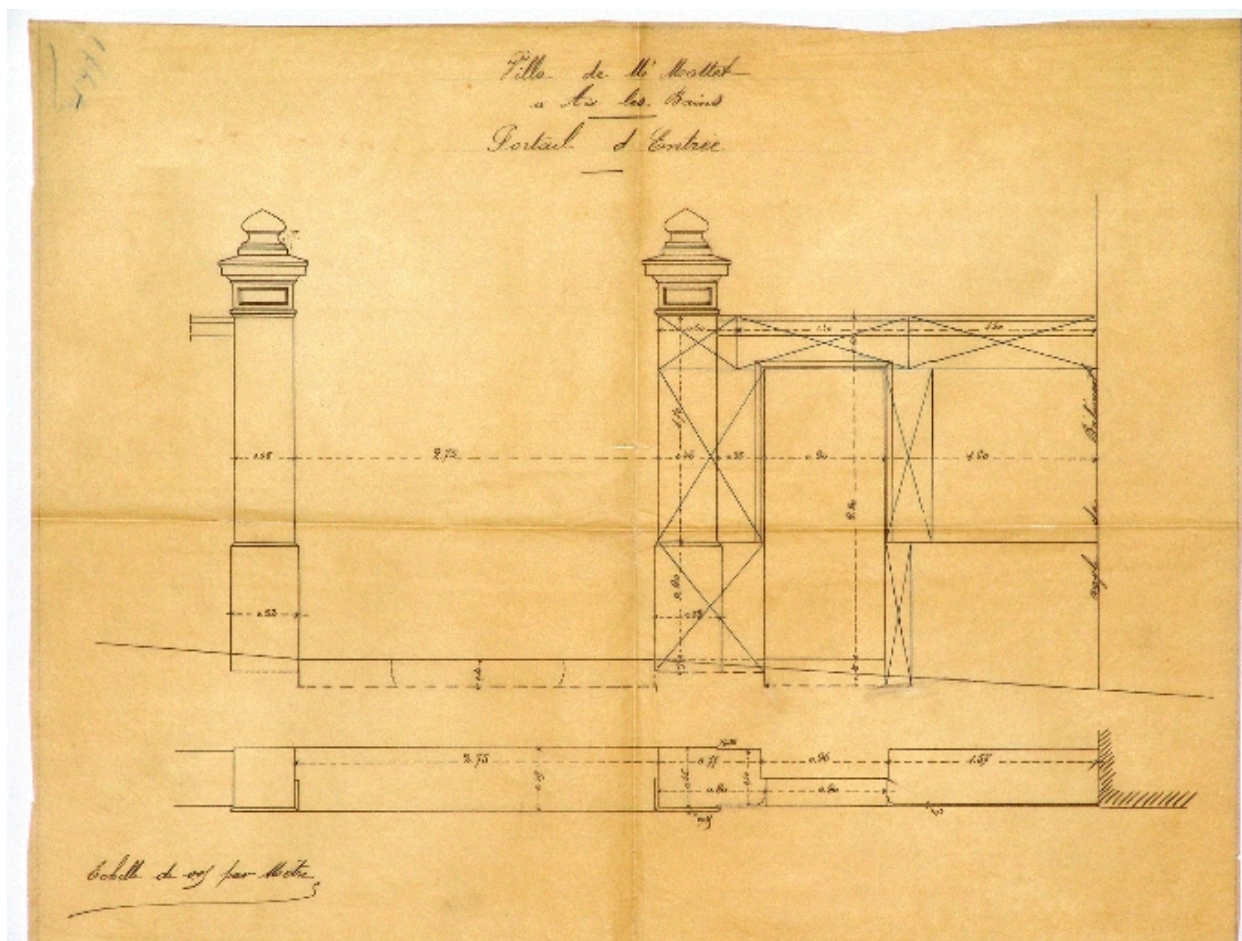
- **8. Villa Mottet à Aix-les-Bains. Façade sur cour / [Faga Laurent]. Chambéry, mai 1906. Ech. 1 : 50.**
- **8. Villa Mottet à Aix-les-Bains. Façade sur cour / [Faga Laurent]. Chambéry, mai 1906. Ech. 1 : 50.** 1 tirage de plan ; 46 x 55 cm. (AP Entreprise Léon Grosse. Dossier n° 194)

IVR82_20057300081NUCB

Auteur de l'illustration (reproduction) : François Fouger

© Archives privées Entreprise Léon Grosse

reproduction soumise à autorisation du titulaire des droits d'exploitation



Portail

Référence du document reproduit :

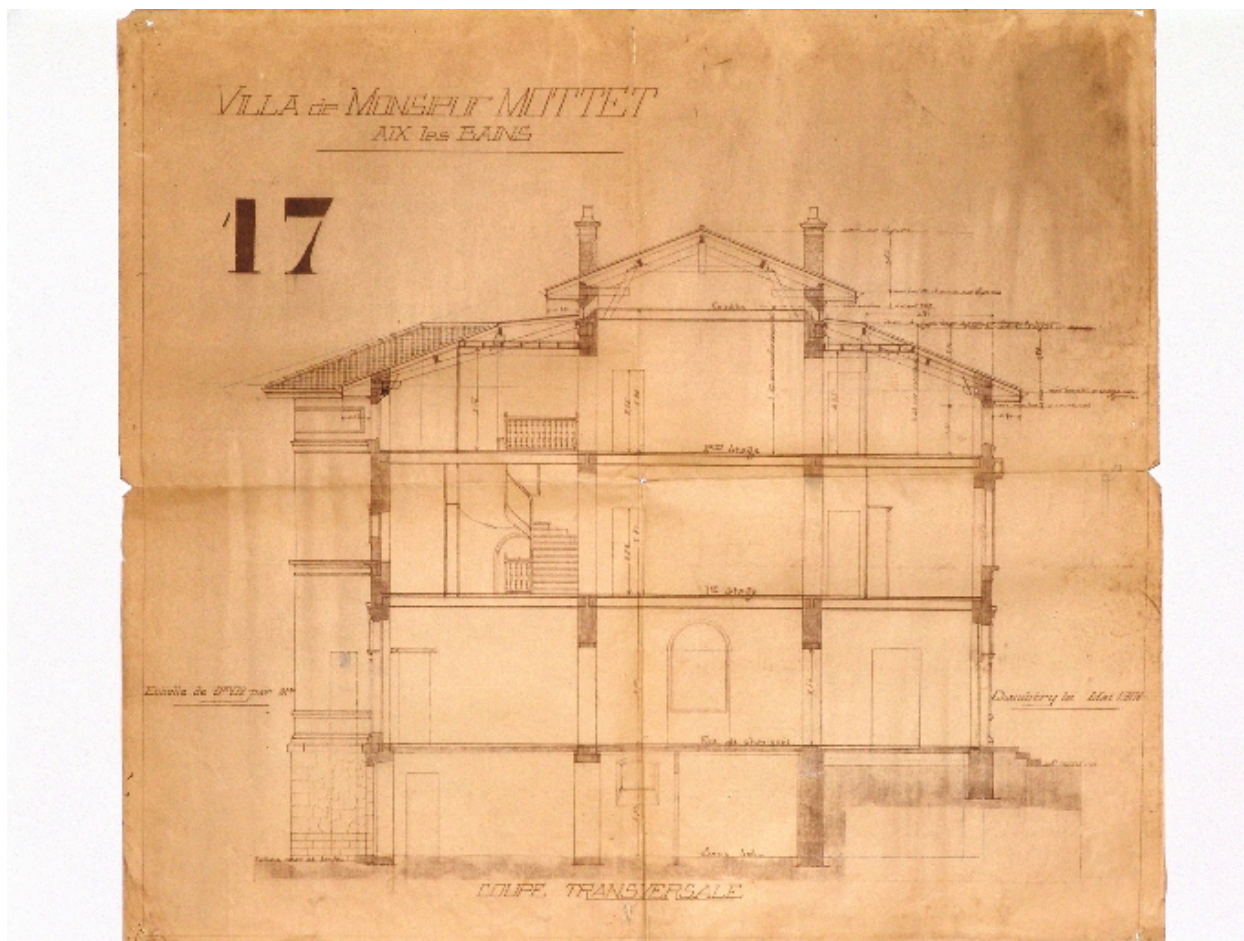
- **Villa Mottet à Aix-les-Bains. Portail d'entrée / [Faga Laurent]. Chambéry, [1906]. Ech. 1 : 20. 1**
Villa Mottet à Aix-les-Bains. Portail d'entrée / [Faga Laurent]. Chambéry, [1906]. Ech. 1 : 20. 1 plan :
calque ; 40 x 42 cm. (AP Entreprise Léon Grosse. Dossier n° 194)

IVR82_20057300089NUCB

Auteur de l'illustration (reproduction) : François Fouger

© Archives privées Entreprise Léon Grosse

reproduction soumise à autorisation du titulaire des droits d'exploitation



Coupe nord-sud

Référence du document reproduit :

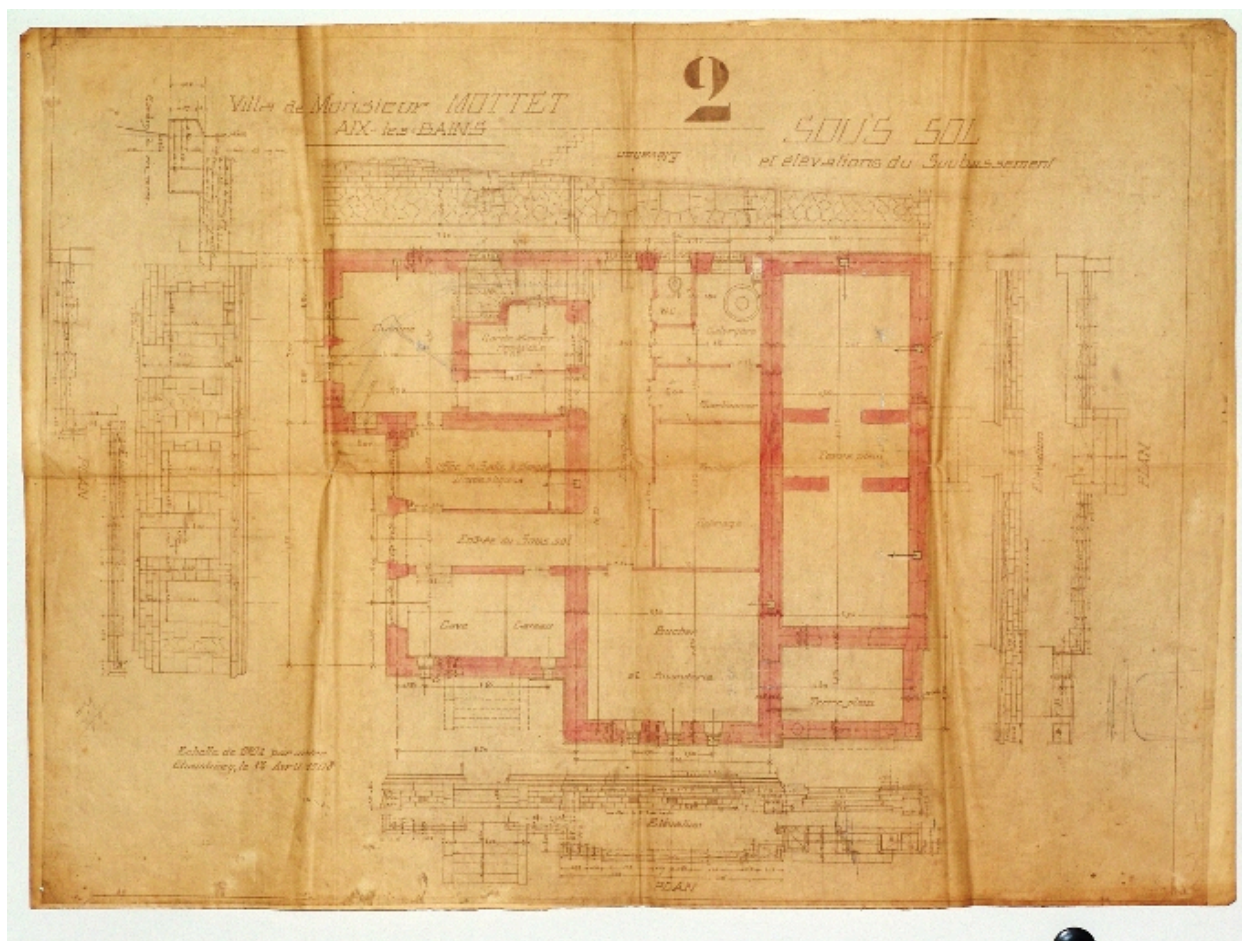
- **17. Villa Mottet à Aix-les-Bains. Coupe transversale / [Faga Laurent]. Chambéry, mai 1906. Ech. 1 :**
17. Villa Mottet à Aix-les-Bains. Coupe transversale / [Faga Laurent]. Chambéry, mai 1906. Ech. 1 : 50. 1 tirage de plan ; 50 x 50 cm. (AP Entreprise Léon Grosse. Dossier n° 194)

IVR82_20057300082NUCB

Auteur de l'illustration (reproduction) : François Fouger

© Archives privées Entreprise Léon Grosse

reproduction soumise à autorisation du titulaire des droits d'exploitation



Plan du sous-sol

Référence du document reproduit :

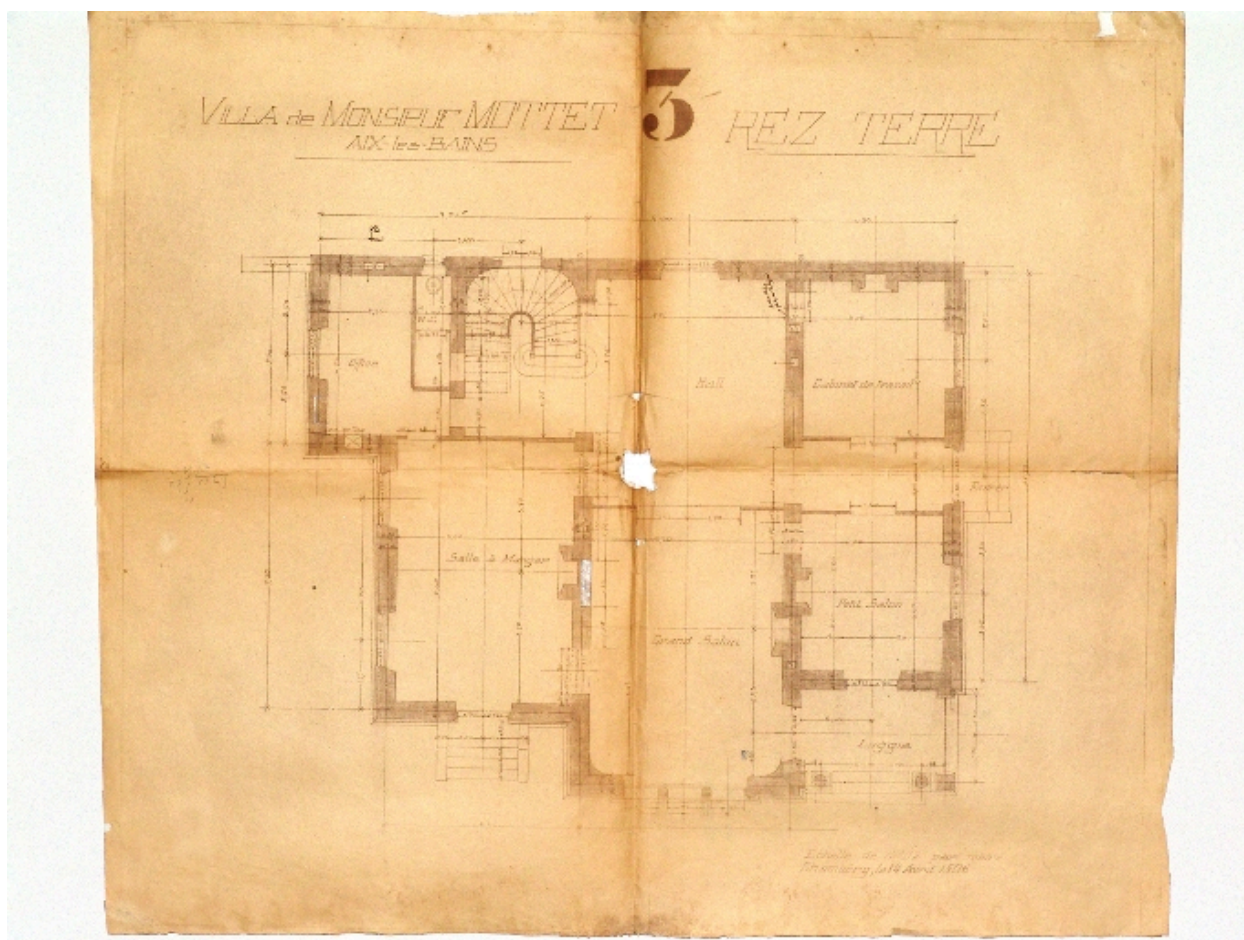
- **2. Villa Mottet à Aix-les-Bains. Sous-sol et élévations du soubassement / [Faga Laurent]. Chambéry,**
2. Villa Mottet à Aix-les-Bains. Sous-sol et élévations du soubassement / [Faga Laurent]. Chambéry, 13
avril 1906. Ech. 1 : 50. 1 tirage de plan ; 60 x 80 cm. (AP Entreprise Léon Grosse. Dossier n° 194)

IVR82_20057300083NUCB

Auteur de l'illustration (reproduction) : François Fouger

© Archives privées Entreprise Léon Grosse

reproduction soumise à autorisation du titulaire des droits d'exploitation



Plan du rez-de-chaussée

Référence du document reproduit :

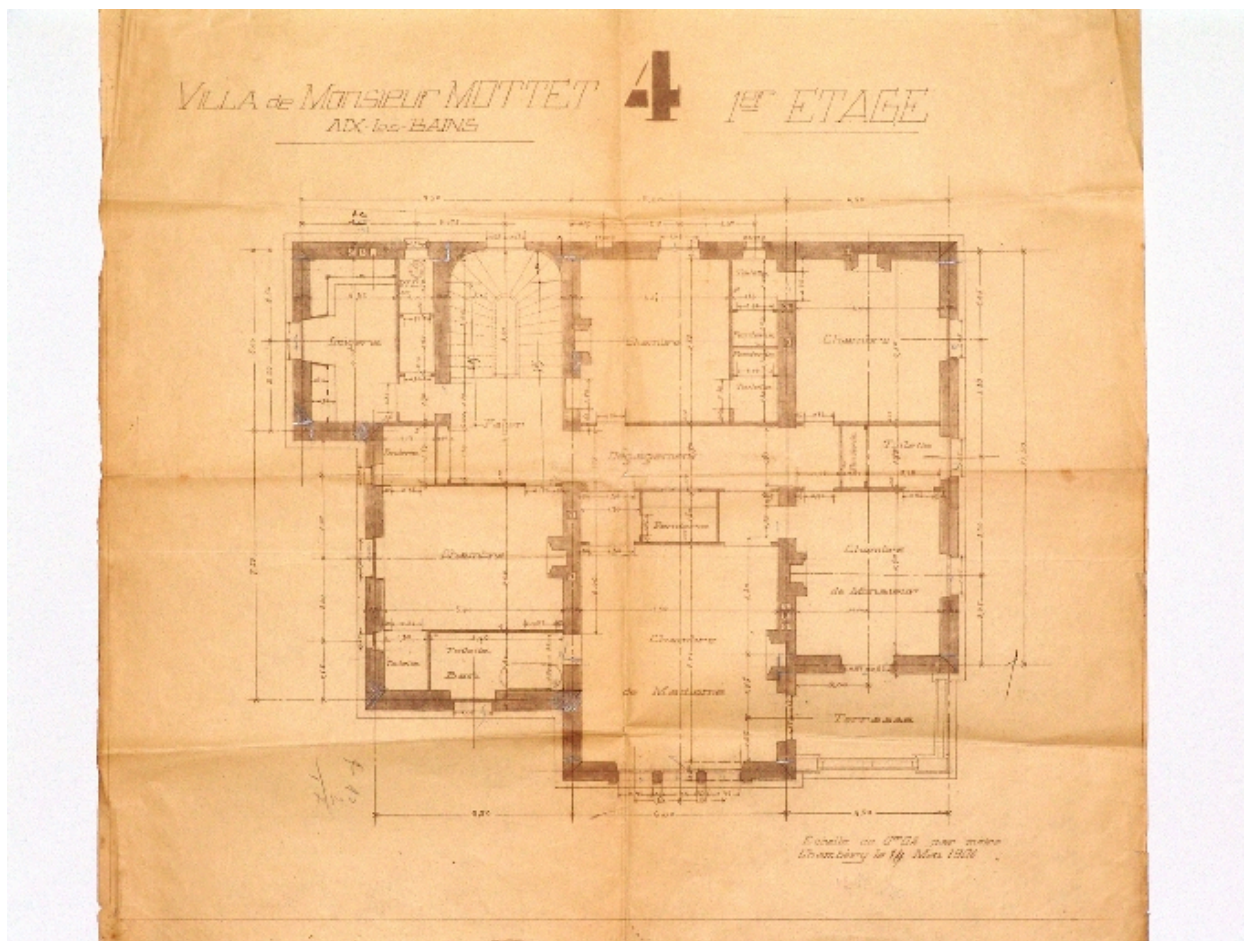
- **3. Villa Mottet à Aix-les-Bains. Rez terre / [Faga Laurent]. Chambéry, 14 avril 1906. Ech. 1 : 50.**
3. Villa Mottet à Aix-les-Bains. Rez terre / [Faga Laurent]. Chambéry, 14 avril 1906. Ech. 1 : 50. 1 tirage de plan ; 50 x 55 cm. (AP Entreprise Léon Grosse. Dossier n° 194)

IVR82_20057300084NUCB

Auteur de l'illustration (reproduction) : François Fouger

© Archives privées Entreprise Léon Grosse

reproduction soumise à autorisation du titulaire des droits d'exploitation



Plan du 1er étage

Référence du document reproduit :

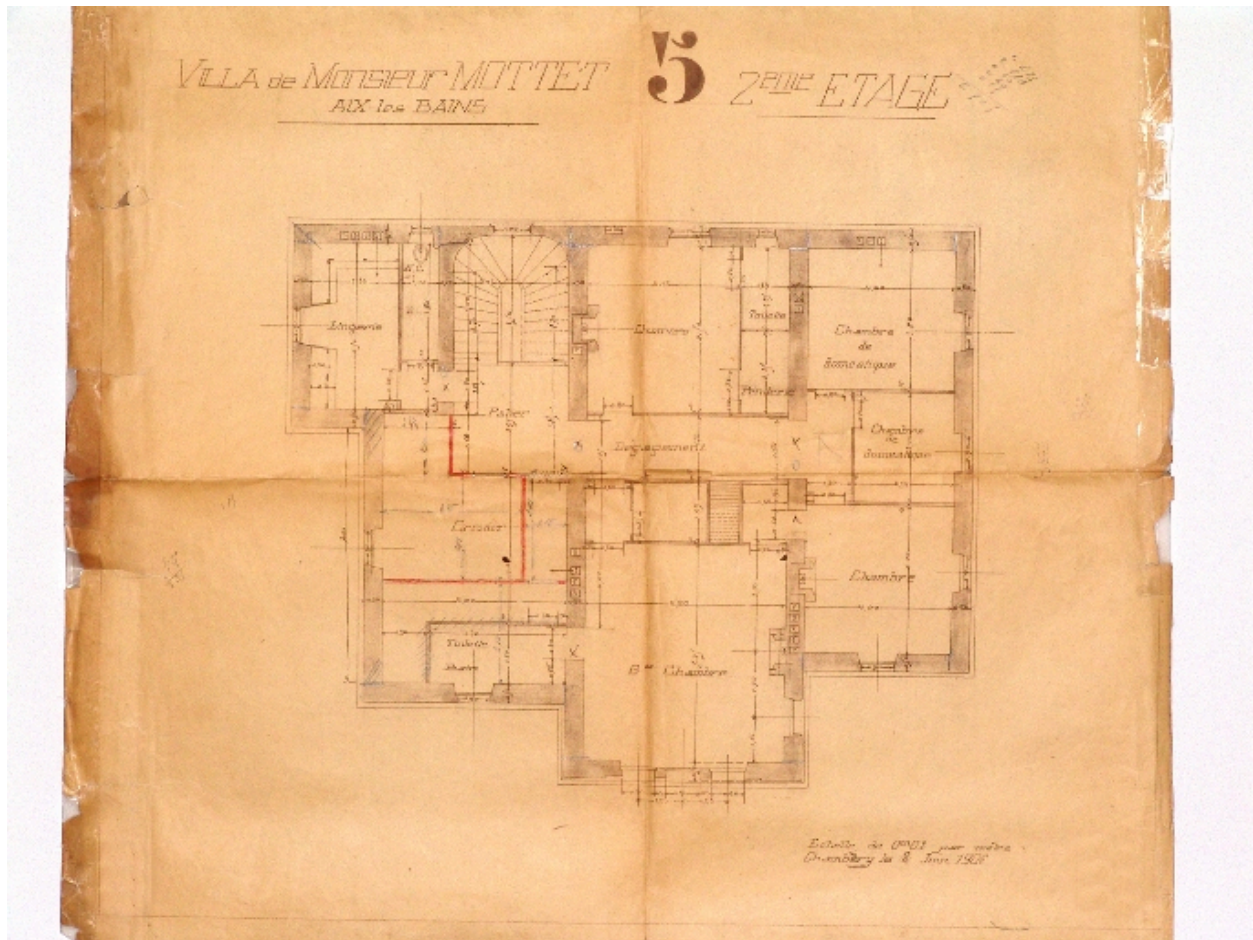
- **4. Villa Mottet à Aix-les-Bains. 1er étage / [Faga Laurent]. Chambéry, 14 mai 1906. Ech. 1 : 50. 1**
4. Villa Mottet à Aix-les-Bains. 1er étage / [Faga Laurent]. Chambéry, 14 mai 1906. Ech. 1 : 50. 1 tirage de plan ; 46 x 55 cm. (AP Entreprise Léon Grosse. Dossier n° 194)

IVR82_20057300085NUCB

Auteur de l'illustration (reproduction) : François Fouger

© Archives privées Entreprise Léon Grosse

reproduction soumise à autorisation du titulaire des droits d'exploitation



Plan du 2e étage

Référence du document reproduit :

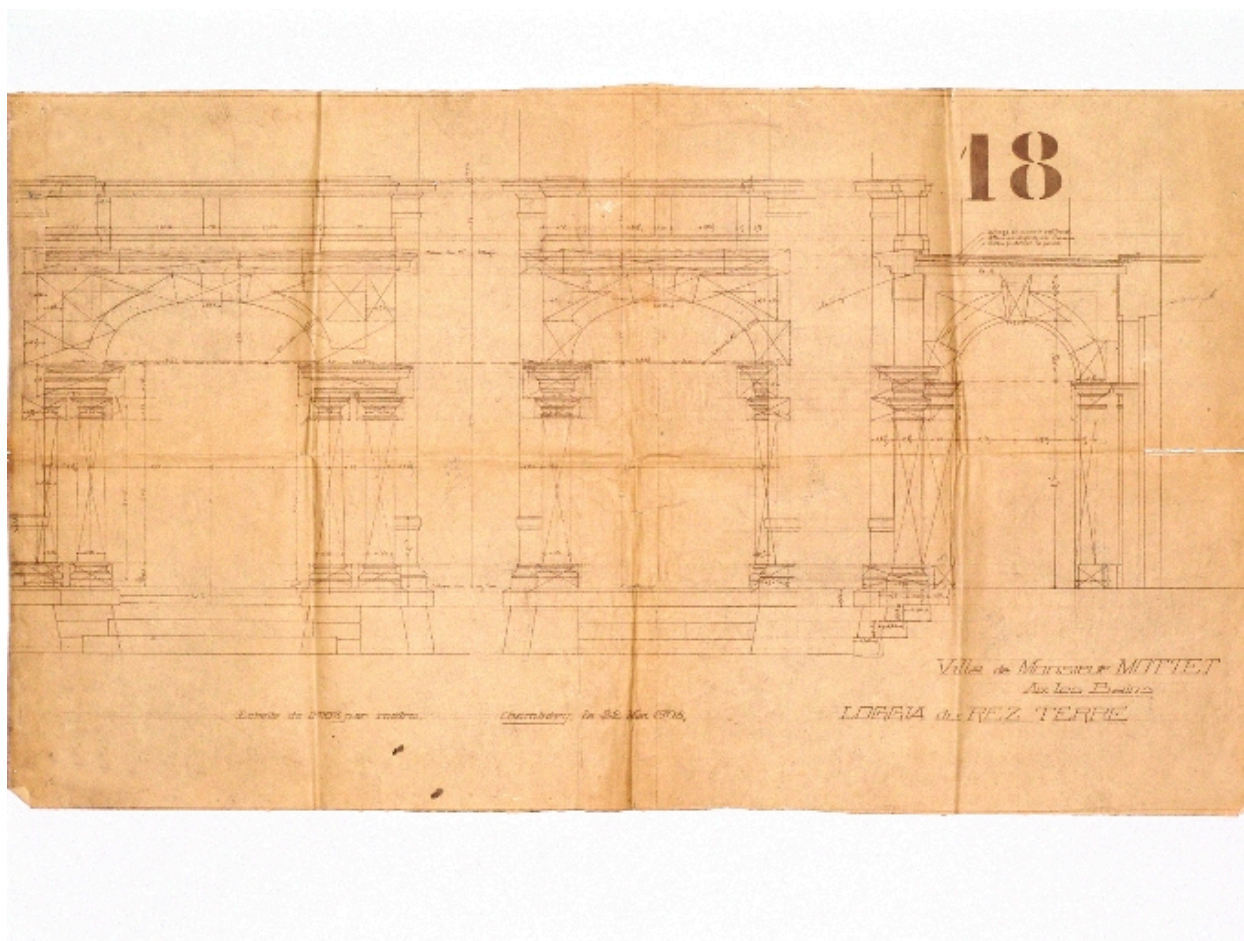
- **5. Villa Mottet à Aix-les-Bains. 2e étage / [Faga Laurent]. Chambéry, 8 juin 1906. Ech. 1 : 50. 1**
5. Villa Mottet à Aix-les-Bains. 2e étage / [Faga Laurent]. Chambéry, 8 juin 1906. Ech. 1 : 50. 1 tirage de plan ; 46 x 55 cm. (AP Entreprise Léon Grosse. Dossier n° 194)

IVR82_20057300086NUCB

Auteur de l'illustration (reproduction) : François Fouger

© Archives privées Entreprise Léon Grosse

reproduction soumise à autorisation du titulaire des droits d'exploitation



porche

Référence du document reproduit :

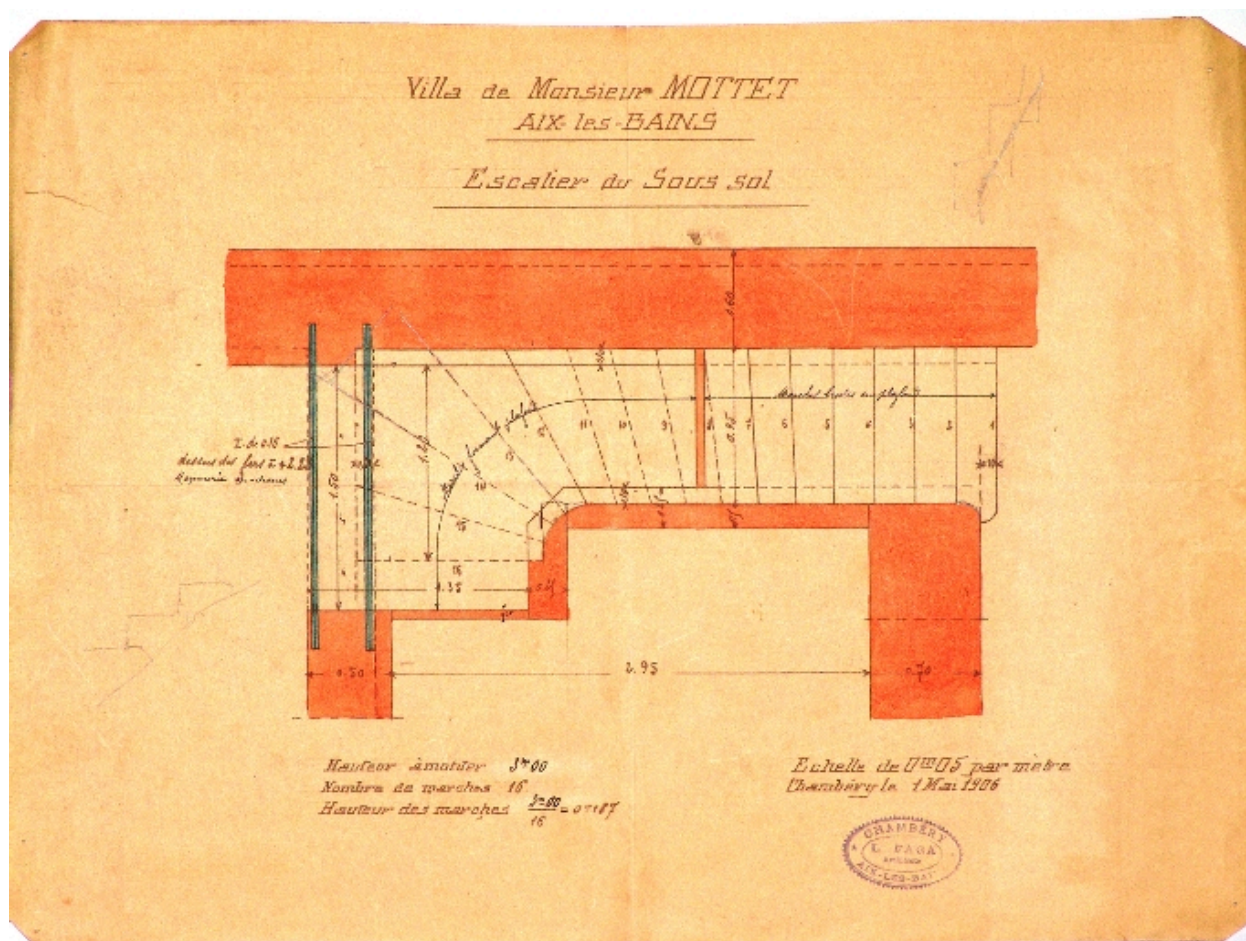
- **18. Villa Mottet à Aix-les-Bains. Loggia du rez terre / [Faga Laurent]. Chambéry, 22 mai 1906. Ech. 1 : 20.**
1 tirage de plan ; 40 x 70 cm. (AP Entreprise Léon Grosse. Dossier n° 194)

IVR82_20057300087NUCB

Auteur de l'illustration (reproduction) : François Fouger

© Archives privées Entreprise Léon Grosse

reproduction soumise à autorisation du titulaire des droits d'exploitation



Escalier du sous-sol

Référence du document reproduit :

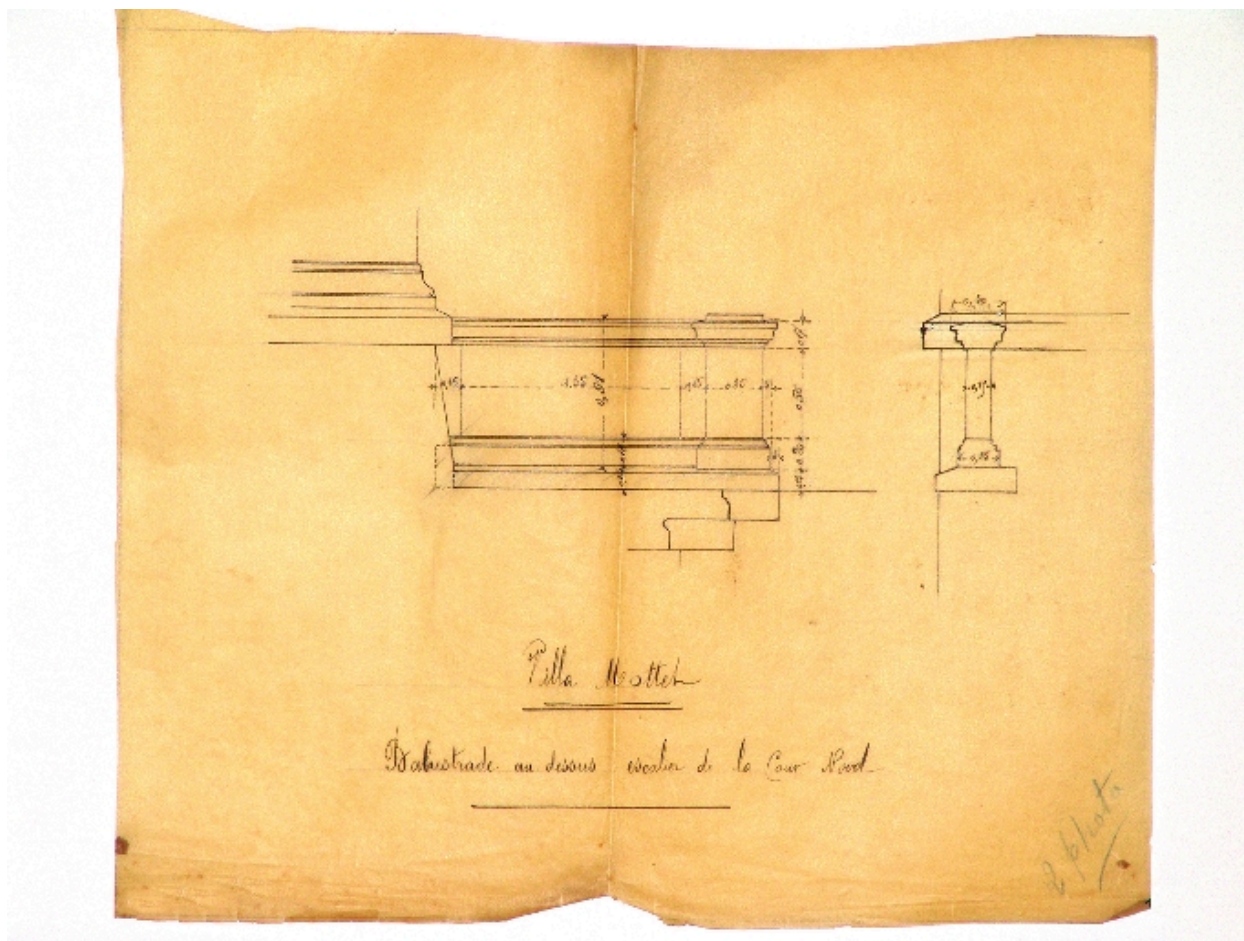
- **6. Villa Mottet à Aix-les-Bains. Escalier du sous-sol / [Faga Laurent]. Chambéry, 1er mai 1906.**
6. Villa Mottet à Aix-les-Bains. Escalier du sous-sol / [Faga Laurent]. Chambéry, 1er mai 1906. Ech. 1 : 50.
1 tirage de plan ; 31 x 42 cm. (AP Entreprise Léon Grosse. Dossier n° 194)

IVR82_20057300088NUCB

Auteur de l'illustration (reproduction) : François Fouger

© Archives privées Entreprise Léon Grosse

reproduction soumise à autorisation du titulaire des droits d'exploitation



Détail de la balustrade nord

Référence du document reproduit :

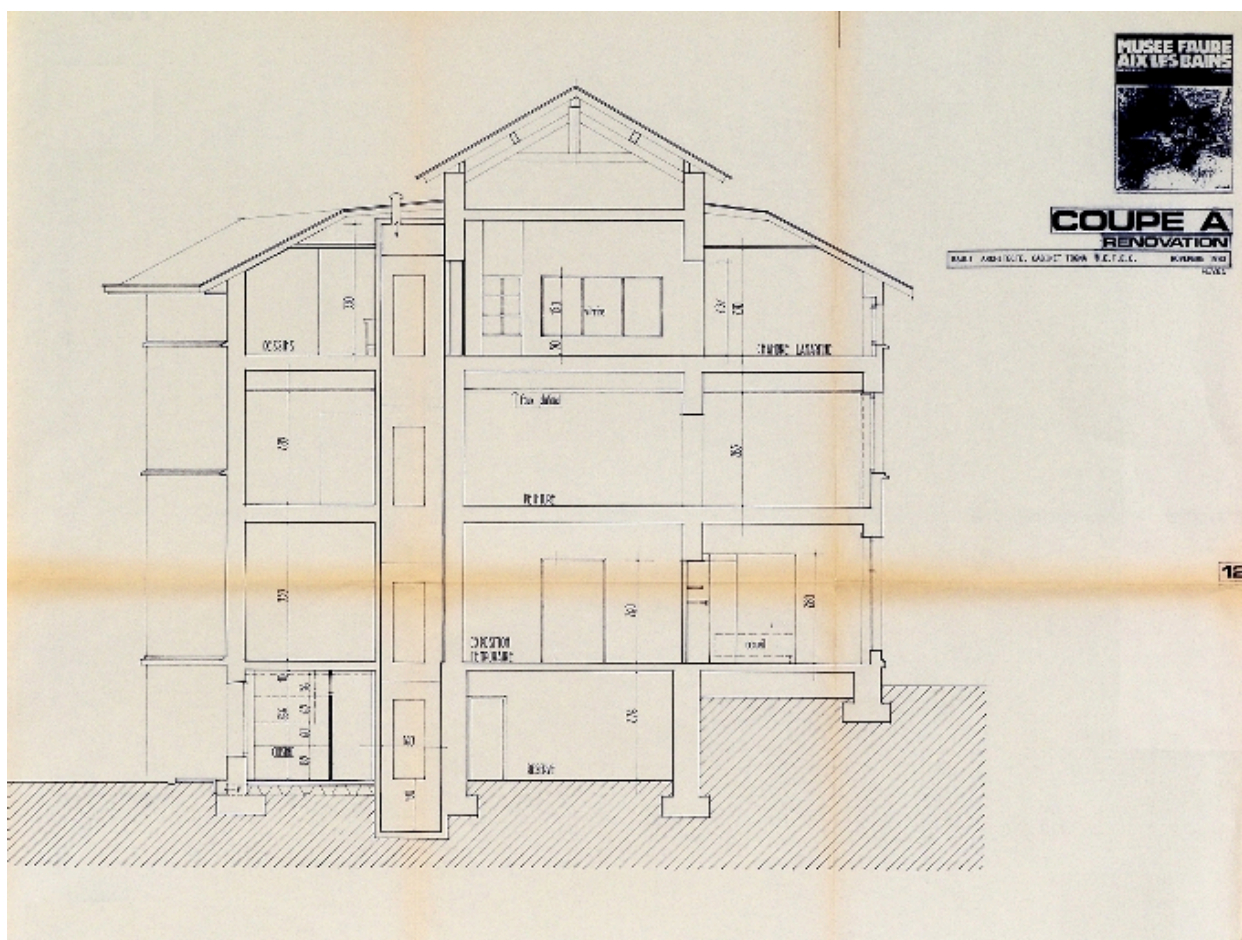
- **Villa Mottet à Aix-les-Bains. Balustrade au dessus escalier de la cour nord / [Faga Laurent].**
Villa Mottet à Aix-les-Bains. Balustrade au dessus escalier de la cour nord / [Faga Laurent]. Chambéry, [1906]. Ech. 1 : 20. 1 plan : calque ; 25 x 30 cm. (AP Entreprise Léon Grosse. Dossier n° 194)

IVR82_20057300090NUCB

Auteur de l'illustration (reproduction) : François Fouger

© Archives privées Entreprise Léon Grosse

reproduction soumise à autorisation du titulaire des droits d'exploitation



Coupe

Référence du document reproduit :

- **12 - Musée Faure. Aix-les-Bains. Coupe A. Rénovation / Rault Pierre. Aix-les-Bains, novembre 1983**
12 - Musée Faure. Aix-les-Bains. Coupe A. Rénovation / Rault Pierre. Aix-les-Bains, novembre 1983-février 1984. Ech. 1 : 50. 1 tirage de plan ; 50 x 64 cm. (AC Aix-les-Bains. 2 W 3. Dossier Rénovation du musée Faure)

IVR82_20057300188NUCB

Auteur de l'illustration (reproduction) : François Fouger

© Collection particulière

reproduction soumise à autorisation du titulaire des droits d'exploitation



Façade principale

IVR82_20067300473NUCA

Auteur de l'illustration : François Fouger

© Région Rhône-Alpes, Inventaire général du patrimoine culturel ; © Ville d'Aix-les-Bains
reproduction soumise à autorisation du titulaire des droits d'exploitation



Elévation latérale sud

IVR82_20057300624NUCA

Auteur de l'illustration : François Fouger

© Région Rhône-Alpes, Inventaire général du patrimoine culturel ; © Ville d'Aix-les-Bains
reproduction soumise à autorisation du titulaire des droits d'exploitation



Elévation latérale nord

IVR82_20067300461NUCA

Auteur de l'illustration : François Fouger

© Région Rhône-Alpes, Inventaire général du patrimoine culturel ; © Ville d'Aix-les-Bains
reproduction soumise à autorisation du titulaire des droits d'exploitation



Elévation postérieure

IVR82_20067300462NUCA

Auteur de l'illustration : François Fouger

© Région Rhône-Alpes, Inventaire général du patrimoine culturel ; © Ville d'Aix-les-Bains
reproduction soumise à autorisation du titulaire des droits d'exploitation



Vue générale depuis le nord

IVR82_20127300096NUCA

Auteur de l'illustration : François Fouger

© Région Rhône-Alpes, Inventaire général du patrimoine culturel ; © Ville d'Aix-les-Bains
reproduction soumise à autorisation du titulaire des droits d'exploitation



Détail de la frise extérieure

IVR82_20067300468NUCA

Auteur de l'illustration : François Fouger

© Région Rhône-Alpes, Inventaire général du patrimoine culturel ; © Ville d'Aix-les-Bains
reproduction soumise à autorisation du titulaire des droits d'exploitation



Vue du jardin

IVR82_20067300469NUCA

Auteur de l'illustration : François Fouger

© Région Rhône-Alpes, Inventaire général du patrimoine culturel ; © Ville d'Aix-les-Bains
reproduction soumise à autorisation du titulaire des droits d'exploitation



Escalier isolé

IVR82_20067300464NUCA

Auteur de l'illustration : François Fouger

© Région Rhône-Alpes, Inventaire général du patrimoine culturel ; © Ville d'Aix-les-Bains
reproduction soumise à autorisation du titulaire des droits d'exploitation



Bac à fleurs

IVR82_20067300465NUCA

Auteur de l'illustration : François Fouger

© Région Rhône-Alpes, Inventaire général du patrimoine culturel ; © Ville d'Aix-les-Bains
reproduction soumise à autorisation du titulaire des droits d'exploitation



Départ de l'escalier

IVR82_20067300467NUCA

Auteur de l'illustration : François Fouger

© Région Rhône-Alpes, Inventaire général du patrimoine culturel ; © Ville d'Aix-les-Bains
reproduction soumise à autorisation du titulaire des droits d'exploitation



L'escalier vu du haut

IVR82_20067300471NUCA

Auteur de l'illustration : François Fouger

© Région Rhône-Alpes, Inventaire général du patrimoine culturel ; © Ville d'Aix-les-Bains
reproduction soumise à autorisation du titulaire des droits d'exploitation



Aménagement intérieur

IVR82_20067300472NUCA

Auteur de l'illustration : François Fouger

© Région Rhône-Alpes, Inventaire général du patrimoine culturel ; © Ville d'Aix-les-Bains
reproduction soumise à autorisation du titulaire des droits d'exploitation



Vue d'une salle du musée

IVR82_20067300470NUCA

Auteur de l'illustration : François Fouger

© Région Rhône-Alpes, Inventaire général du patrimoine culturel ; © Ville d'Aix-les-Bains
reproduction soumise à autorisation du titulaire des droits d'exploitation



Reconstitution de la chambre de Lamartine à la pension Perrier

IVR82_20067300339NUCA

Auteur de l'illustration : François Fouger

© Région Rhône-Alpes, Inventaire général du patrimoine culturel ; © Ville d'Aix-les-Bains
reproduction soumise à autorisation du titulaire des droits d'exploitation



Détail du carrelage du hall

IVR82_20067300466NUCA

Auteur de l'illustration : François Fouger

© Région Rhône-Alpes, Inventaire général du patrimoine culturel ; © Ville d'Aix-les-Bains
reproduction soumise à autorisation du titulaire des droits d'exploitation